



GRUNDRISSE & GRUNDPLAN
Haus 1

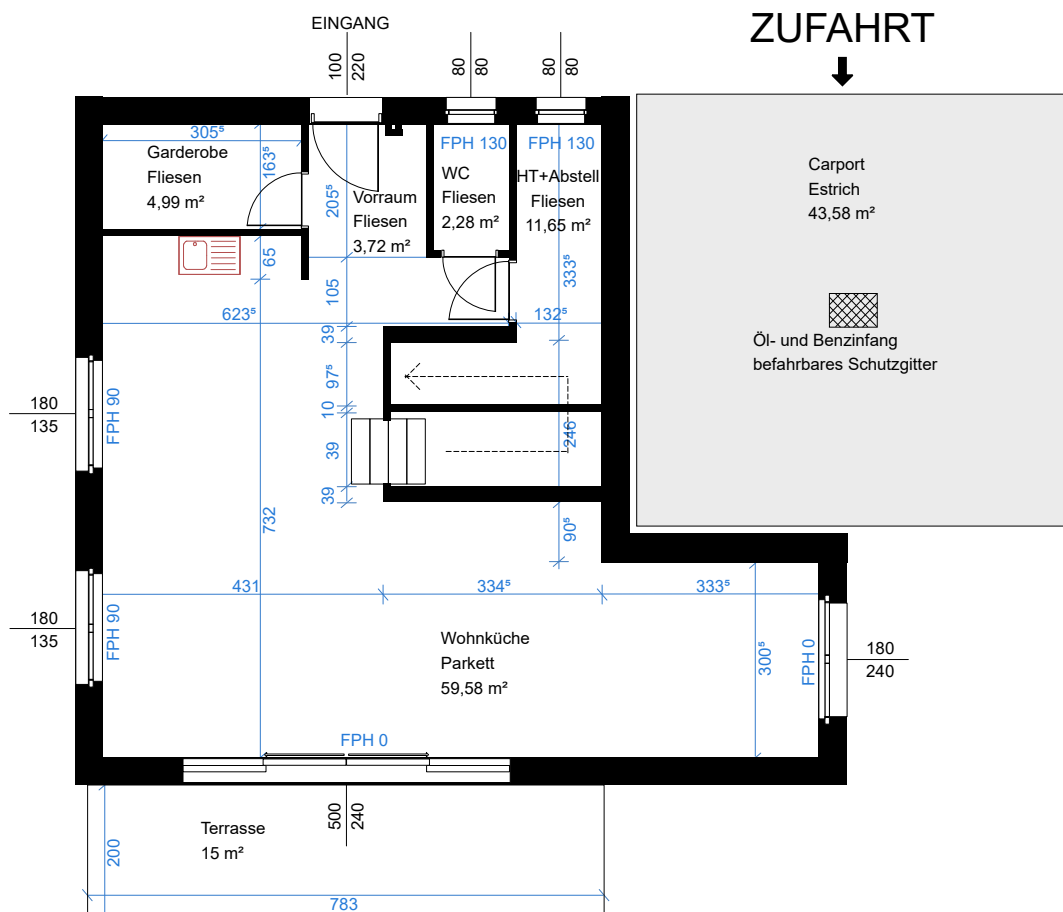
"12AXING"
4 Einfamilienhäuser

www.12axing.at

HAUS 1

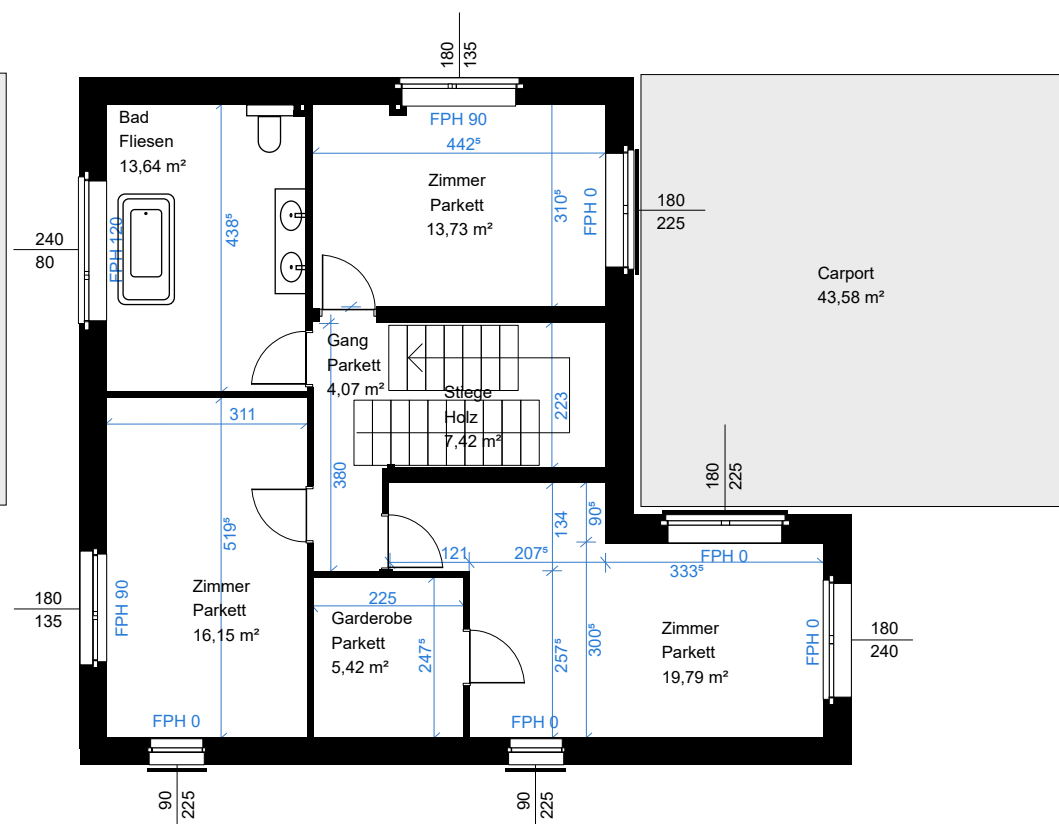
Erdgeschoss

RAUMHÖHE: 3 Meter
WNFL: 82,22m²



Obergeschoss

RAUMHÖHE: 2,60 Meter
WNFL: 72,80m²



Unverbindliche Grundrissinformation. Für gelieferte Qualitäten ist ausschließlich die Bau- und Ausstattungsbeschreibung verbindlich. Die dargestellte Möblierung - ausgenommen Waschtische, Dusche, Badewanne, WC und Therme - ist nicht Bestandteil des Lieferumfanges und dient nur als Einrichtungsvorschlag. Alle Quadratmeter sind nach Rohbaumaßen berechnet und berücksichtigen keine Wandbeläge wie z.B. Fliesen. Änderungen in der Ausführung vorbehalten! Toleranzen bis zu 3% der Gesamtfläche sind möglich.

Erdgeschoss

RAUMHÖHE: 3 Meter
WNFL: 82,22m²



Obergeschoss

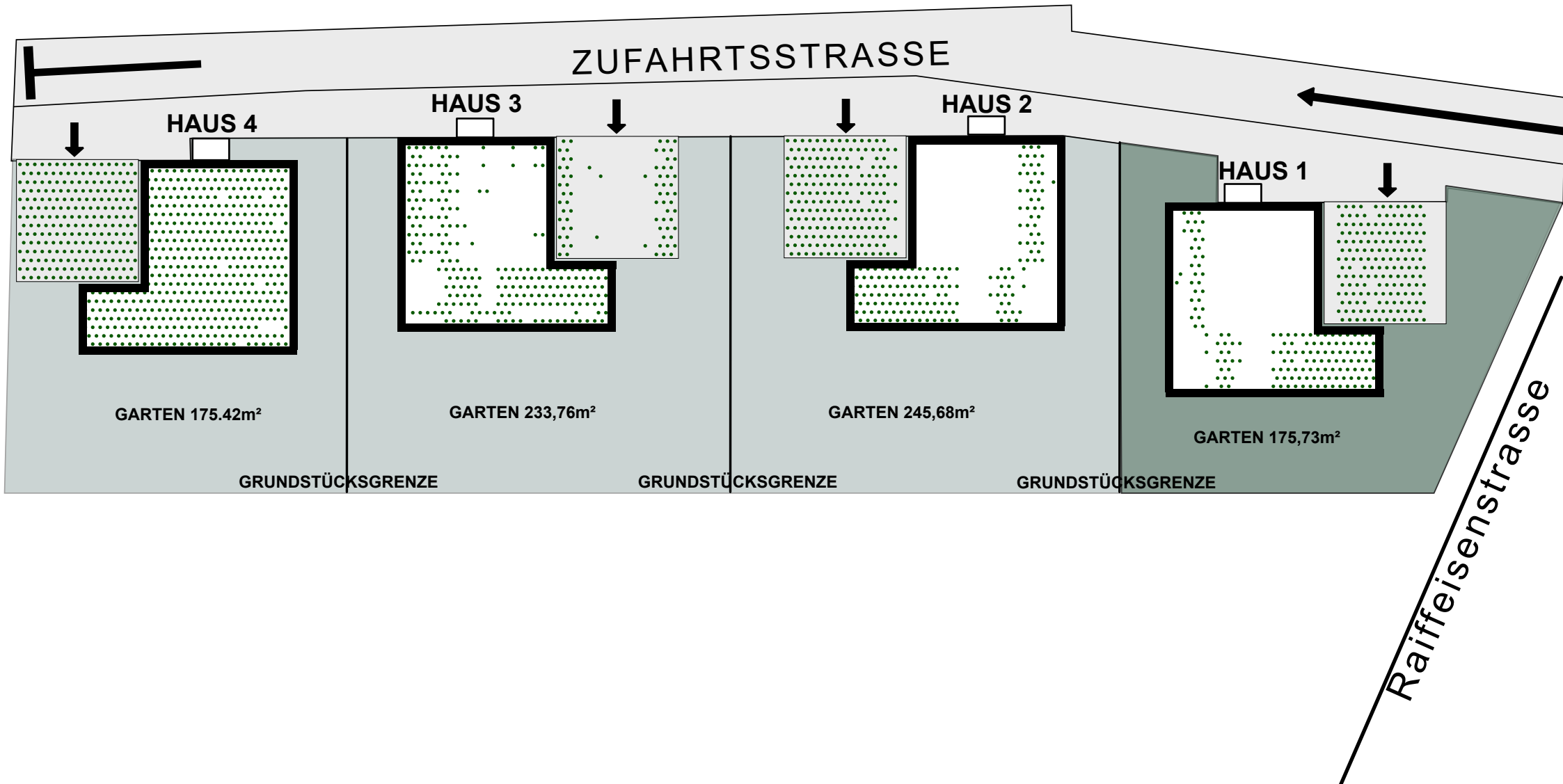
RAUMHÖHE: 2,60 Meter
WNFL: 72,80m²



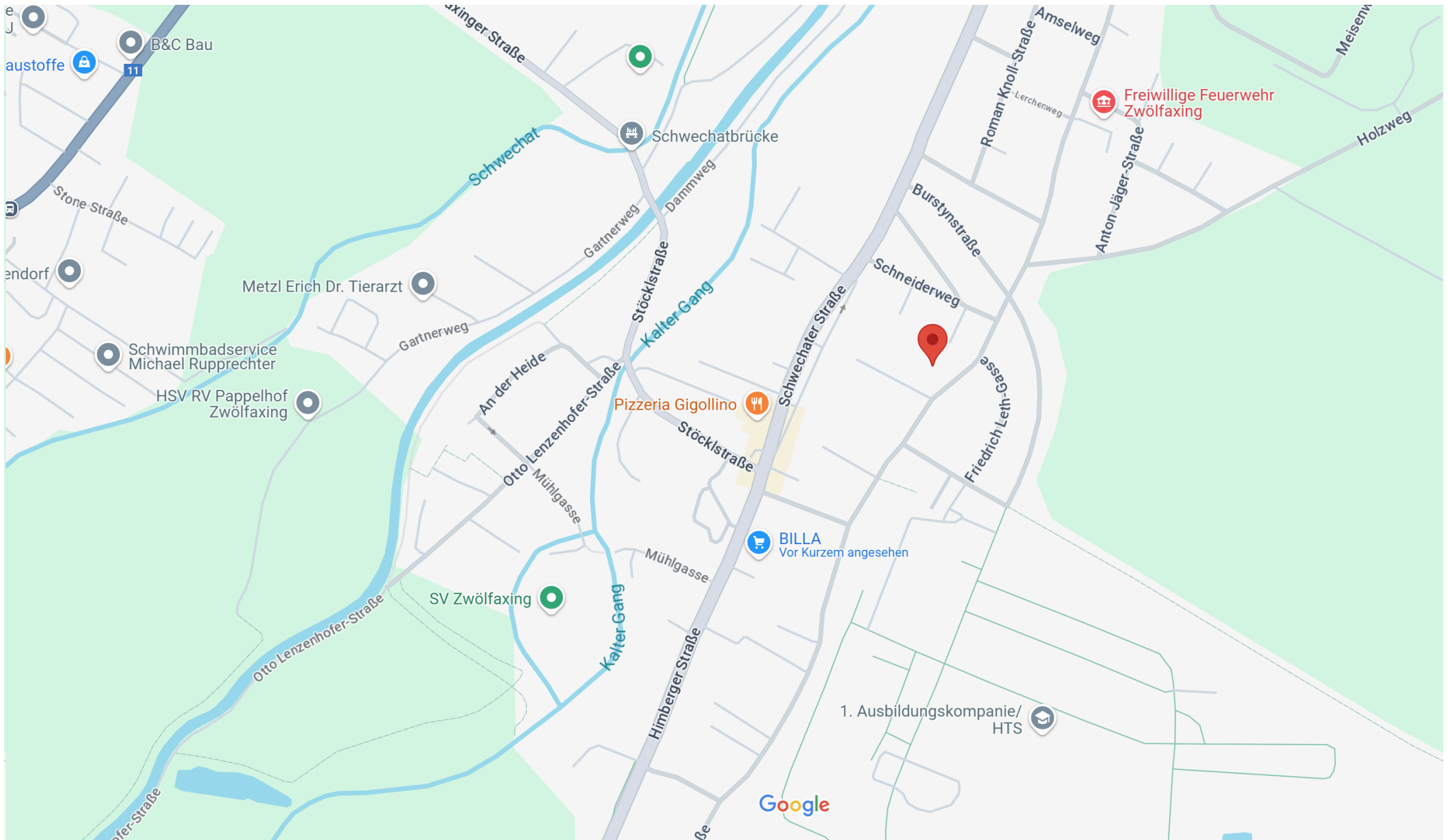
GRUNDPLAN



↓ = Zufahrt Carport



LAGEPLAN



VERFÜGBARKEIT & PREIS

Die Preise und Verfügbarkeit entnehmen sie bitte der Projektseite unter:

www.12axing.at

Bei Fragen oder Besichtigungstermine unter:

+43 (0) 660 25 10 965

oder

info@12axing.at

Für den Inhalt verantwortlich: R12axen GmbH, alle Inhalte und Darstellungen vorbehaltlich Satz- und Druckfehler und technischer Änderungen. Verwendete Abbildungen der Grundrisse sind 3D Renderings. Alle Fotos sind Originalfotos der Immobilie.

Unverbindliche Grundrissinformation. Für gelieferte Qualitäten ist ausschließlich die Bau- und Ausstattungsbeschreibung verbindlich. Die dargestellte Möblierung - ausgenommen Waschtische, Dusche, Badewanne, WC und Therme - ist nicht Bestandteil des Lieferumfanges und dient nur als Einrichtungsvorschlag. Alle Quadratmeter sind nach Rohbaumaßen berechnet und berücksichtigen keine Wandbeläge wie z.B. Fliesen. Änderungen in der Ausführung vorbehalten! Toleranzen bis zu 3% der Gesamtfläche sind möglich.
Fotos: R12axen GmbH