

Zwei aufgeschlossenen Grundstücke in Grieskirchen am Parzerberg



RE/MAX



ca. 1.056 m²



Grundstücksgröße

EUR 190.080, –

Kaufpreis



Am Parzerberg
4710 Grieskirchen



Aurelia Bartel

Zwei aufgeschlossenen Grundstücke in Grieskirchen am Parzerberg



Daten & Fakten

Grundstücksgröße	ca. 1.056 m²
------------------	--------------------------------

Kosten

Kaufpreis *	EUR 190.080,-
Maklerhonorar 3 % inkl. 20 % USt	EUR 6.842,88

**Beim angebotenen Preis handelt es sich um einen Richtpreis. Der tatsächliche Kaufpreis kann über oder unter diesem Kaufpreis liegen.*

Zwei aufgeschlossenen Grundstücke in Grieskirchen am Parzerberg



Beschreibung

Wir freuen uns, Ihnen zwei attraktive Baugrundstücke in Grieskirchen vorstellen zu dürfen.

Diese aufgeschlossenen Grundstücke bieten die perfekte Gelegenheit, um Ihre Immobilie zu realisieren. Dank bereits vorhandener Baubewilligung, einer ruhigen Lage und der ausgezeichneten Infrastruktur, ist dies eine Investitionsmöglichkeit, die Sie nicht verpassen sollten.

Lage: Die Grundstücke befinden sich in einer ruhigen Wohngegend in Grieskirchen. Diese idyllische Umgebung ist perfekt für Familien und bietet eine hohe Lebensqualität. Die Nähe zu Schulen, Einkaufsmöglichkeiten, Restaurants und Freizeiteinrichtungen macht diese Lage äußerst attraktiv.

Eine Baubewilligung für die Errichtung von Doppelhäusern liegt bereits vor, was den Bauprozess erheblich vereinfacht.

Zwei aufgeschlossenen Grundstücke in Grieskirchen am Parzerberg



RE/MAX



Grundstück_2



RE/MAX

Grundstück_3



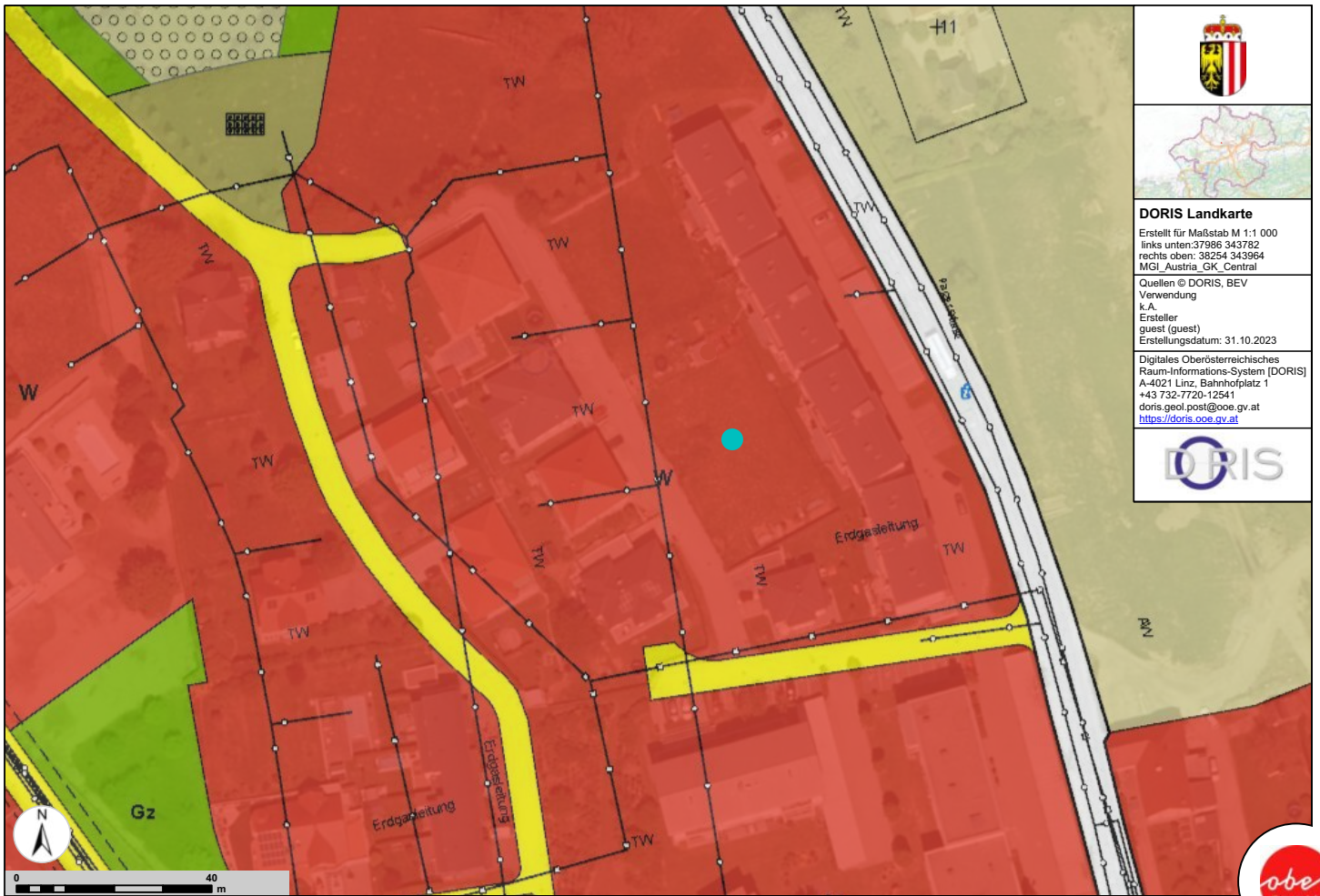
RE/MAX

Grundstück_4

Zwei aufgeschlossenen Grundstücke in Grieskirchen am Parzerberg



Zwei aufgeschlossenen Grundstücke in Grieskirchen am Parzerberg

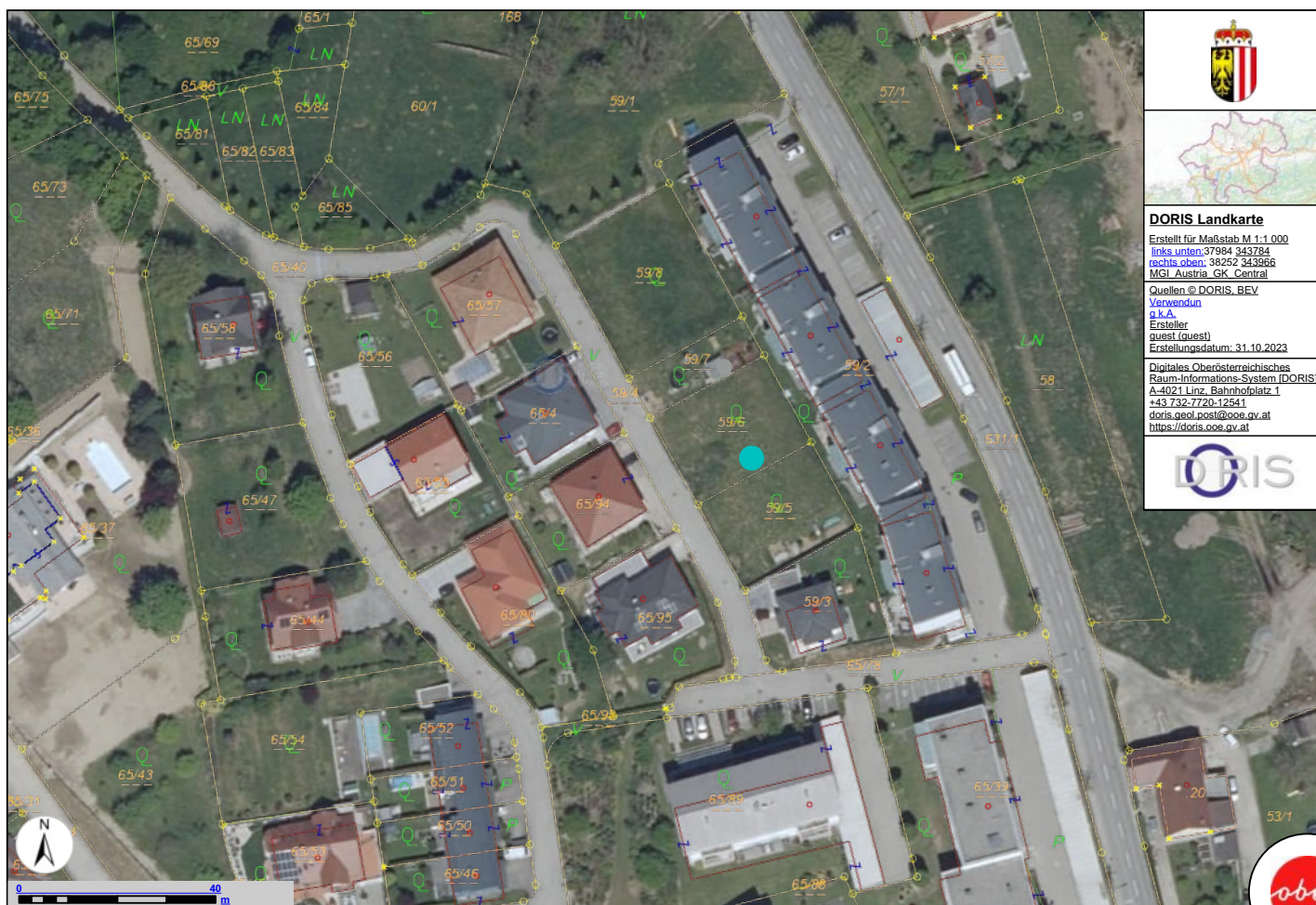


1 / 1

Für die inhaltliche Richtigkeit, Vollständigkeit oder für Fehlerfreiheit der Landkarte schließt das Land Oberösterreich eine Gewähr aus und übernimmt keine Haftung jeglicher Art. Des Weiteren ist die Haftung für Folgeschäden, die aus der unsachgemäßen und falschen Interpretation der Inhalte resultieren, ausgeschlossen.



Zwei aufgeschlossenen Grundstücke in Grieskirchen am Parzerberg



DORIS Landkarte
Erstellt für Maßstab M 1:1 000
links unten: 37904 343784
rechts oben: 39252 243966
MGI Austria_GK_Central

Quellen © DORIS_BEV
Verwendun
g k A,
Ersteller
quest (quest)
Erstellungsdatum: 31.10.2023

Digitales Oberösterreichisches
Raum-Informationssystem (DORIS)
A-4021 Linz, Bahnhofplatz 1
+43 732-7720-12541
doris.geol.post@ooe.gv.at
https://doris.ooe.gv.at



1 / 1

Für die inhaltliche Richtigkeit, Vollständigkeit oder für Fehlerfreiheit der Landkarte schließt das Land Oberösterreich eine Gewähr aus und übernimmt keine Haftung jeglicher Art. Des Weiteren ist die Haftung für Folgeschäden, die aus der unsachgemäßen und falschen Interpretation der Inhalte resultieren, ausgeschlossen.

Zwei aufgeschlossenen Grundstücke in Grieskirchen am Parzerberg



Ihr Ansprechpartner



Aurelia Bartel

M: **+43 676 310 91 95**

T: **+43 7672 22 1 22**

E: **a.bartel@remax-voecklabruck.at**

RE/MAX Immocenter in Vöcklabruck

Stadtplatz 36
4840 Vöcklabruck

T: **+43 7672 22 1 22**

E: **office@remax-voecklabruck.at**

W: **www.remax-voecklabruck.at**