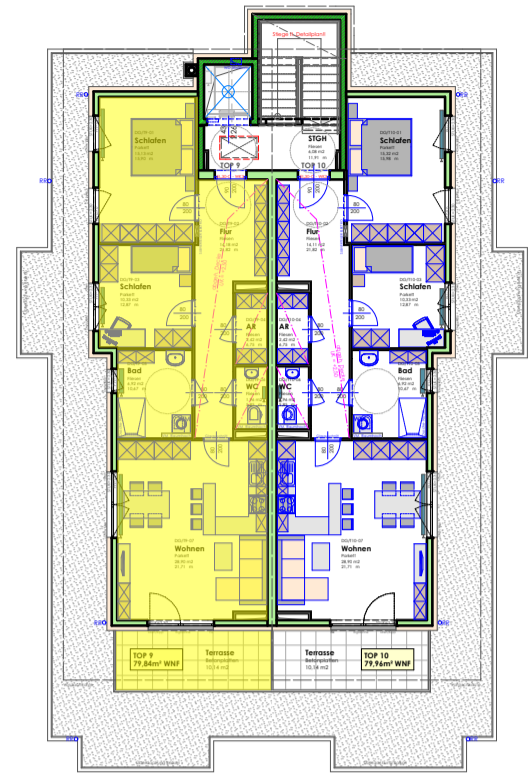


# ÜBERSICHTSPLAN



Baufuchlinie - 5.50m v. GG

**TOP 9**  
3 Zi - 79,84m<sup>2</sup>

**DACHGESCHOSS - TOP 9**  
3 Zimmer Wohnung

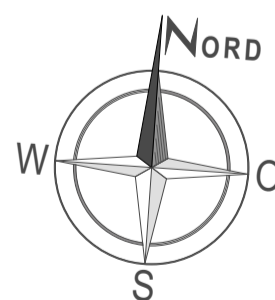


**GESAMTPROJEKT**  
±0,00 = 814,58m ü.A

Änderungen vorbehalten - Naturmaße nehmen!

Bemaßung: Rohbaumaß! Fenster und Fenstertüren: Stocklichtmaß!  
Geringfügige Flächenabweichungen aufgrund technischer oder behördlicher Erfordernisse können nicht ausgeschlossen werden, unverbindlicher Einrichtungsvorschlag - maßgebend ist der Text der Bau- und Ausstattungsbeschreibung.

**WOHNUNGSPLÄNE**  
ÄNDERUNGEN VORBEHALTEN !



**HEIMAT**  
**ÖSTERREICH**

<p>BMP Architektur Franz Piffer A - 5760 Saalfelden Loferer Straße 9 TEL. - (0) 6582/73310 F A X . 7 3 0 4 2 office@piffer.at www.piffer.at</p>	1715		
	HEIMAT ÖSTERREICH WOHNANLAGE BURKERRING - MITTERSILL		
PLAN:	WOHNUNGSPLAN - TOP 9		
MAßST.	1 : 50		
Planungsbeginn	Druckdatum	GEZ.	
2018-08-27	29.11.2018	FZ	
<small>ArchCAD 18.0-Gesamter M:\Projekte\1715 HO MITTERSILL\Burkerring\11_Planung\1715_Pf HO Burkerring_2018-08-27.dwg</small>			

Das Urheber- & Eigentumsrecht bleibt nach den gesetzlichen Bestimmungen dem Daten- & Planverfasser

