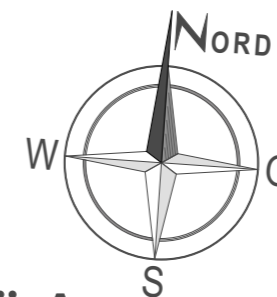


TOP 1
2 Zi - 53,80m²

1. OBERGESCHOSS - TOP 1

2 Zimmer Wohnung

GESAMTPROJEKT
±0,00 = 814,58m ü.A

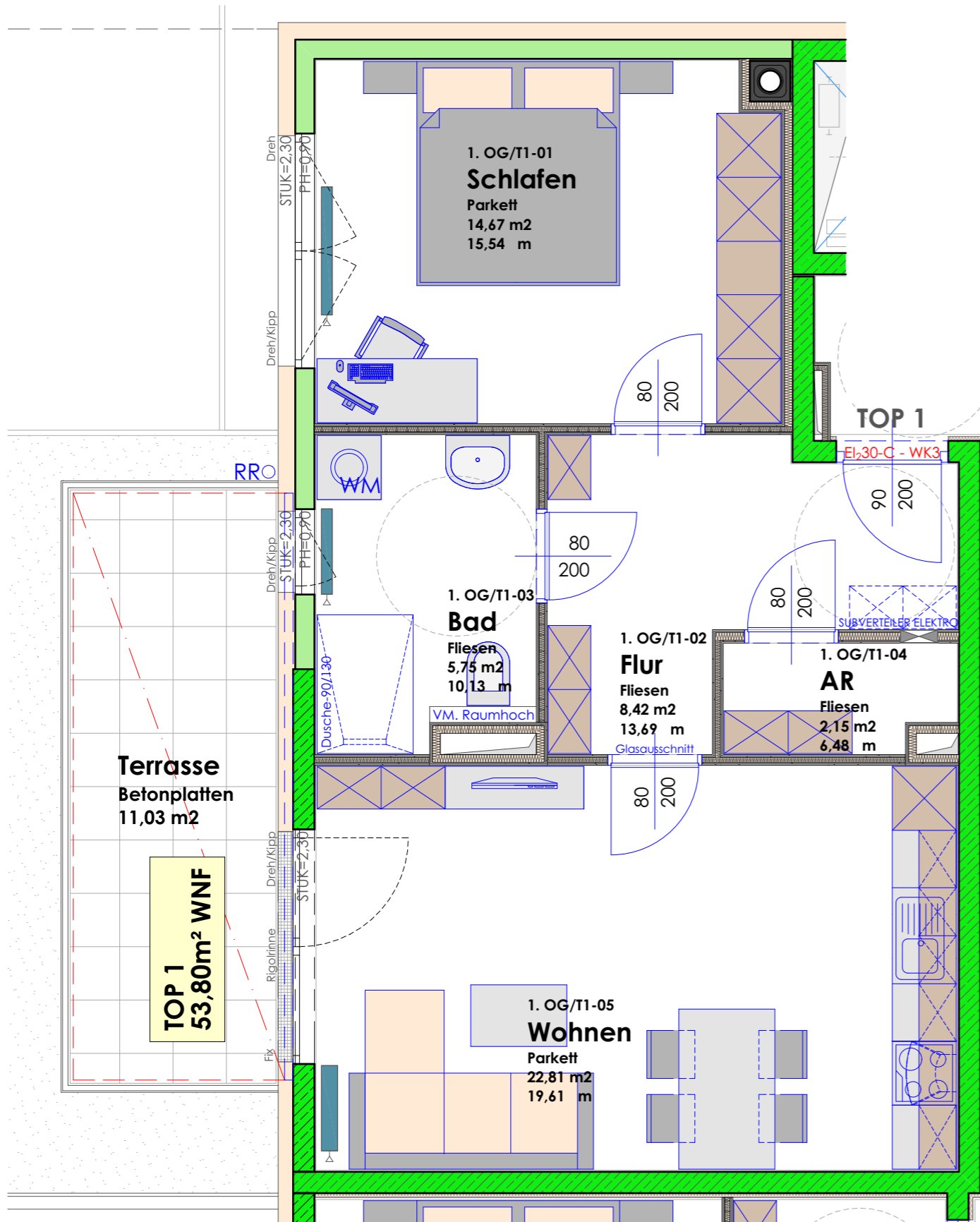


WOHNUNGSPLÄNE
ÄNDERUNGEN VORBEHALTEN!

HEIMAT ÖSTERREICH

 Franz Piffer A - 5760 Saalfelden Loferer Straße 9 TEL. - (0) 6582/73310 FAX . 7 3 0 4 2 office@piffer.at www.piffer.at	1715		
	HEIMAT ÖSTERREICH		
	WOHNANLAGE BURKERRING - MITTERSILL		
	PLAN:		WOHNUNGSPLAN - TOP 1
	MABST.		1 : 50
Planungsbeginn	Druckdatum	GEZ.	
2018-08-27	29.11.2018	FZ	
<small>AutoCAD 18.0 - Dateiname: M:\Projekte\1715 HO MITTERSILL - Burkerring\11_Plan\top1\1715_PP_HO_Burkerring_2018-10-16_FZ.dwg</small>			

Das Urheber- & Eigentumsrecht bleibt nach den gesetzlichen Bestimmungen dem Daten- & Planverfasser



TOP 1
53,80m² WNF

Terrasse
Betonplatten
11,03 m²

1. OG/T1-01
Schlafen
Parkett
14,67 m²
15,54 m

1. OG/T1-03
Bad
Fliesen
5,75 m²
10,13 m

1. OG/T1-02
Flur
Fliesen
8,42 m²
13,69 m

1. OG/T1-04
AR
Fliesen
2,15 m²
6,48 m

1. OG/T1-05
Wohnen
Parkett
22,81 m²
19,61 m