

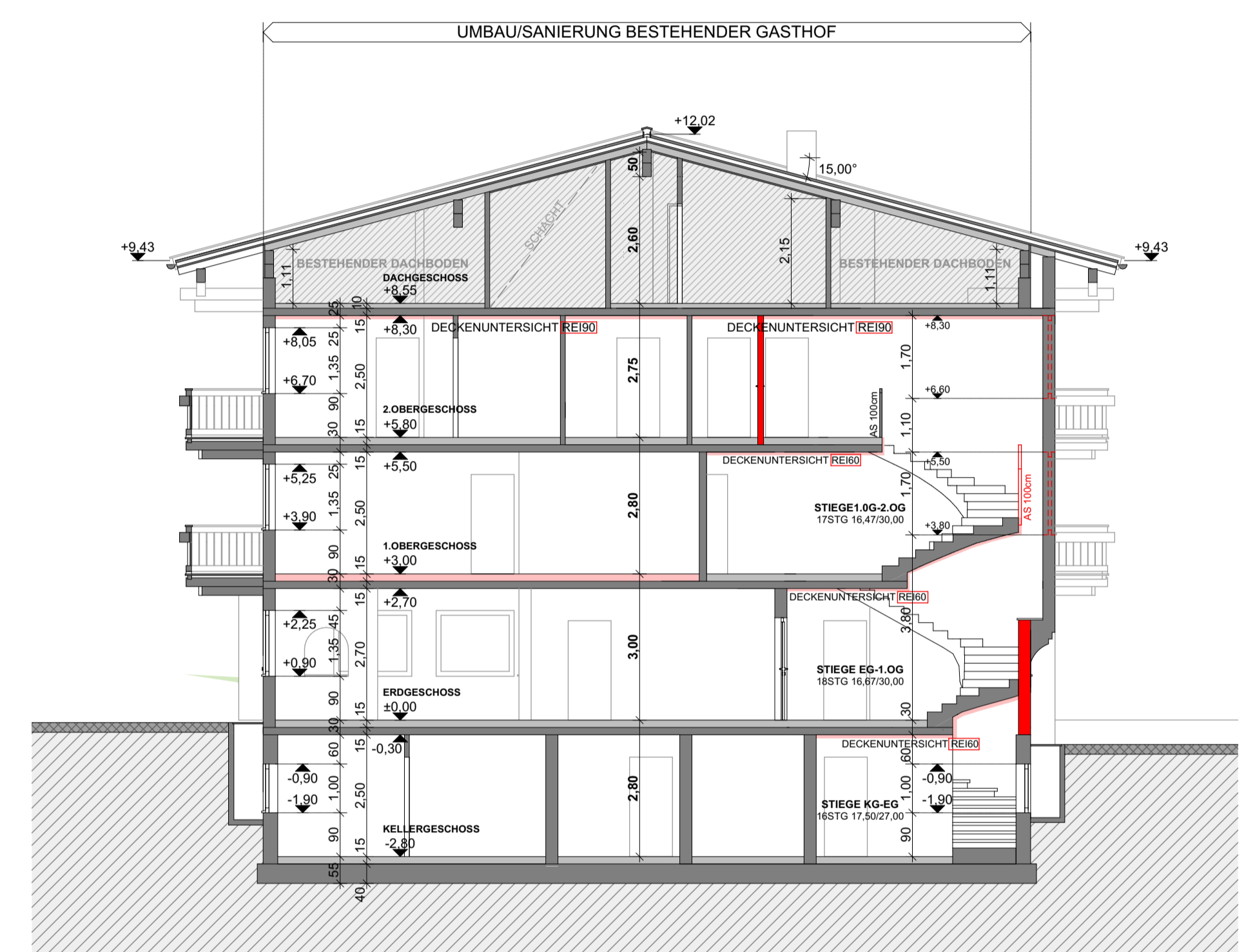
ANSICHT NORD



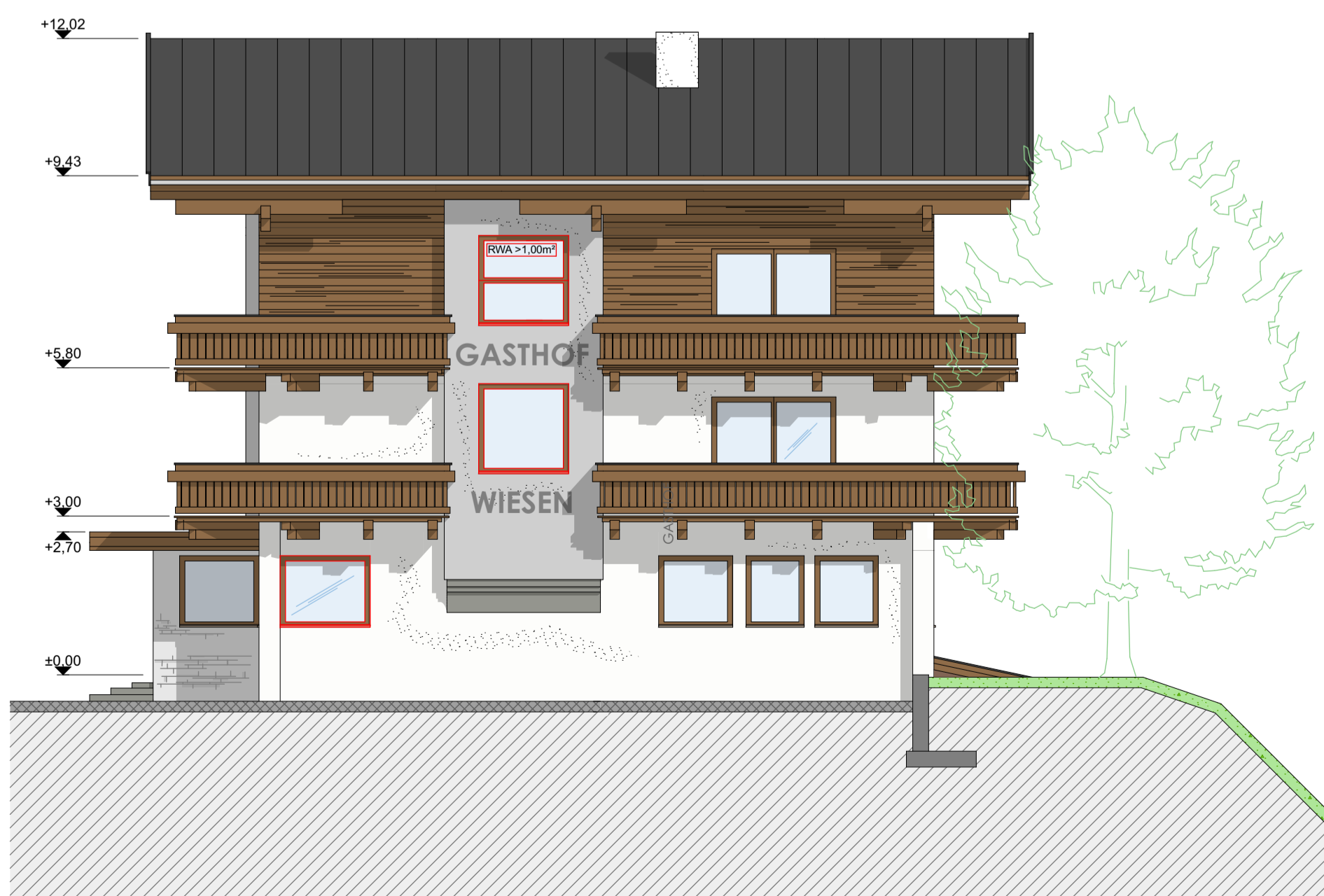
ANSICHT OST



SCHNITT A-A



ANSICHT SÜD



ANSICHT WEST



LEGENDE					
	Abbruch		Neubau		Bestand
	Holz		Dämmstoff		Stahlbau

PARIE	A	B	C	D	E	F	G	H
PLANVERFASSER:  Planung   Projektierung   Konstruktion   Statik   Beratung   Baukoordination Bmstr. Ing. Christian Erler - 5721 Piesendorf, Rohrerberg 36 T: 0664 548 09 21   <a href="mailto:bm.erler@aon.at">bm.erler@aon.at</a>   <a href="http://www.baumeister-erler.at">www.baumeister-erler.at</a>			BEHÖRDE:			BAUFÜHRER:		
GSTK. NR.: 276		KAT. GEM.: 57023 - STUBACH		EZ: 116		GEZ.: CE		GEP.:
BAUVORHABEN: BRANDSCHUTZTECHNISCHER UMBAU GASTHOF WIESEN						NIVEAU G.A.: ± 0,00 = lt. Bestand		
PLANBEZEICHNUNG: <b>E I N R E I C H P L A N</b>						PROJEKT NR.: 2018 / 12		
PLANINHALT: ANSICHTEN + SCHNITT						PLAN NR.: 03		
						MASSSTAB: 1 : 100		
						DATUM: 25.03.2019		