



GRUNDSTÜCK IN SONNIGER LAGE MIT CA. 445 M²

SCHRUNS ■ JOHANN WIEDERIN WEG



Beschreibung

SCHRUNS ■ JOHANN WIEDERIN WEG

Dieses sonnige Baugrundstück mit ca. 445 m² Grundfläche befindet sich in ruhiger und sonniger Lage am Johann Wiederin Weg in Schruns.

Das Grundstück liegt mitten in einer idyllischen Gegend mit Aussicht auf das zu jeder Jahreszeit herrliche Panorama der umliegenden Bergwelt!

Das Zentrum von Schruns ist in wenigen Gehminuten erreichbar. Die Marktgemeinde Schruns bietet zahlreiche Einkaufsmöglichkeiten sowie eine Vielzahl an Freizeitangeboten.

Der Teilungsentwurf für das 929 m² große Grundstück ist in Ausarbeitung. Die Vermessung der Grundstücksteilung erfolgt zeitnah.

Erfüllen Sie sich den Traum von ihrem Eigenheim und vereinbaren Sie gleich einen Besichtigungstermin mit uns.

DATEN

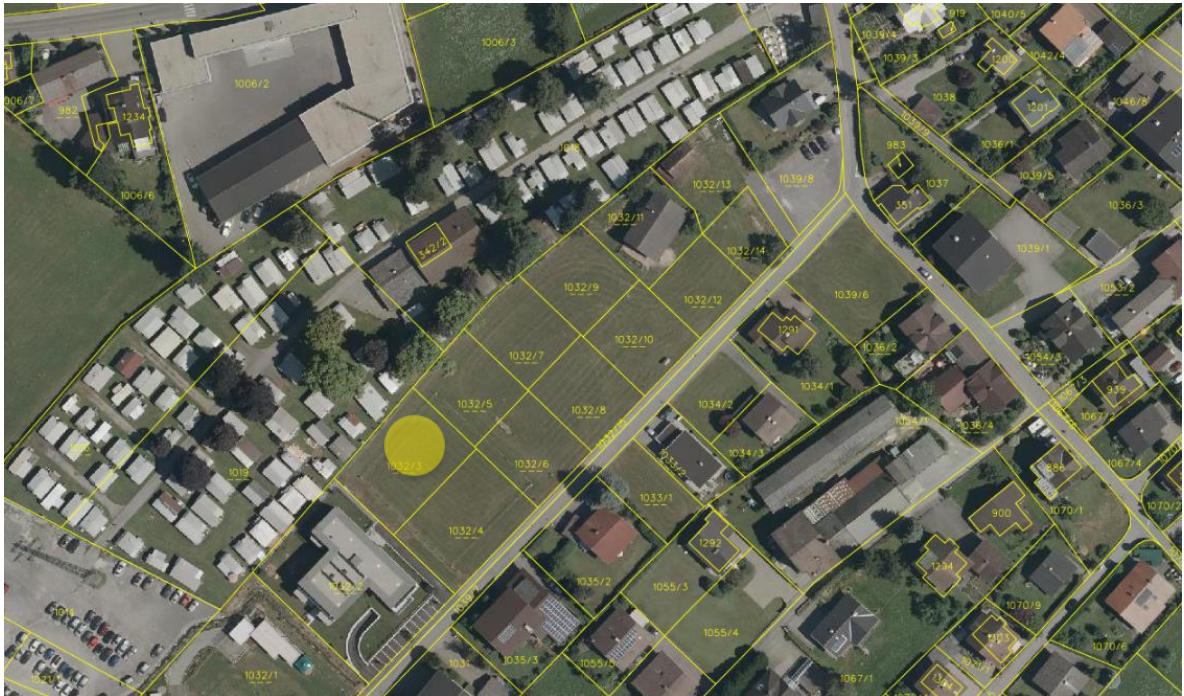
- Teil-Grundstück aus GST Nr.1032/3 mit ca. 445 m²
- Baugrund ist als Baufläche-Wohngebiet gewidmet
- Die Zufahrt ist mittels einem Dienstbarkeitsvertrag gesichert
- Die Zufahrtsstraße ist noch zu errichten.

KAUFPREIS-BESTPREISANBOT

€ 210.000,-

NEBENKOSTEN

- 3,5% Grunderwerbsteuer
- 1,1% Grundbucheintragung
- 1,0 % Vertragserrichtungskosten inkl. Treuhandaabwicklung + 20 % MwSt.



Nutzen Sie Ihre Chance auf eine Besichtigung und vereinbaren Sie gleich einen Termin unter:
+43 5552 62753 oder kontaktieren Sie uns einfach per Mail: philipp.seifert@primusimmobilien.at

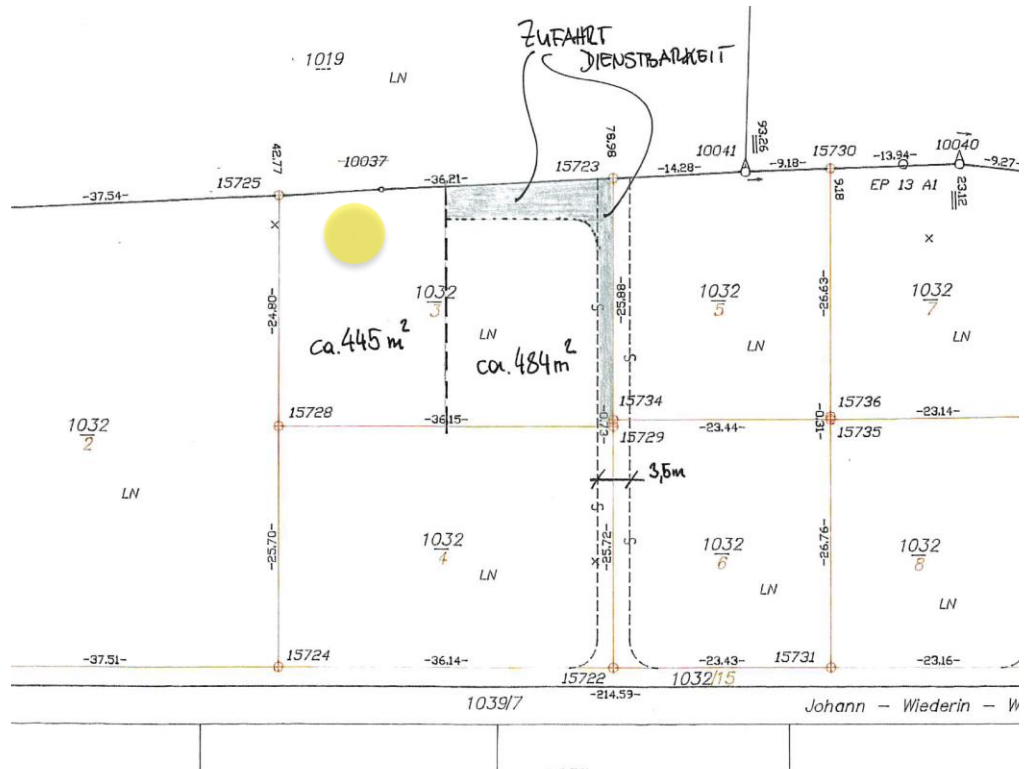
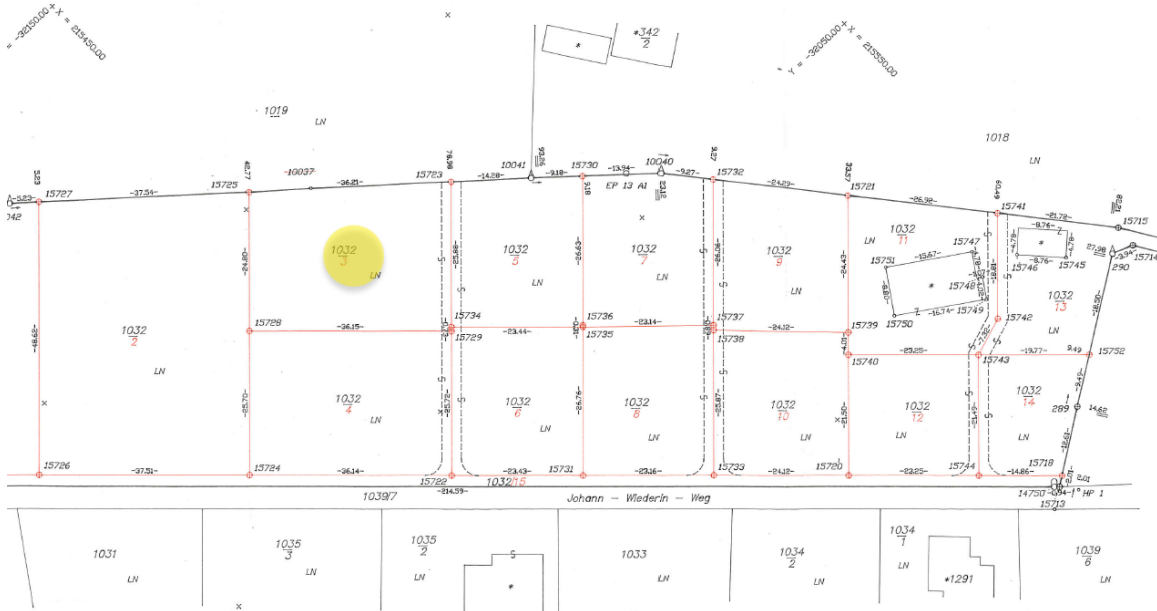


Nutzen Sie Ihre Chance auf eine Besichtigung und vereinbaren Sie gleich einen Termin unter:
+43 5552 62753 oder kontaktieren Sie uns einfach per Mail: philipp.seifert@primusimmobilien.at



Naturaufnahme M - 1 : 500

Vermessungsdatum 1992 - 06 - 19



Teilungsentwurf GST. Nr. 1032/3

Nutzen Sie Ihre Chance auf eine Besichtigung und vereinbaren Sie gleich einen Termin unter:
+43 5552 62753 oder kontaktieren Sie uns einfach per Mail: philipp.seifert@primusimmobilien.at