

*Lifestyle
in Kühdoobl*

WOHNPAK KÜHDOBL TAKSKIRCHEN

HÖRMANSEDER

HÄUSER DER BESONDEREN ART

Exklusive Doppelwohnanlage
auf einem idyllischen und
sonnigen Grundstück...

Wohnhaus inkl. Grundstück
PREIS AB 343.000 EURO*

*unverbindlicher Pauschalpreis laut Leistungsverzeichnis

Leben in Taiskirchen...



TAISKIRCHEN IM INNKREIS

Die neuen Wohnhäuser werden in einer attraktiven Ruhelage in Taiskirchen errichtet und ermöglichen so ein naturnahes Wohnen zu erschwinglichen Preisen. Von hier aus erreichen Sie in Kürze die Bezirkshauptstädte Ried, Schärding und Grieskirchen und auch der Zentralraum ist über die Autobahnanbindung im Nu erreichbar.

Im Ort selbst wetteifern gleich vier Gasthäuser um Ihre Gunst und sind Ausdruck eines lebendigen Vereinslebens. Daneben gewährleisten ein Nahversorger, ein Bäcker, eine Poststelle, Bankstellen sowie ein Gemeinde- und Zahnarzt die Grundversorgung.

Die Gemeinde Taiskirchen bietet Ihren Bewohnern ein sehr gutes Angebot an Kinderbetreuungseinrichtungen wie etwa eine Krabbelstube, einen Kindergarten, eine Volks- und Hauptschule, sowie eine Musikschule. Die weiterführenden Bildungseinrichtungen können mit öffentlichen Verkehrsmitteln erreicht werden.

Nicht nur für Familien mit Kindern ist Taiskirchen der optimale Platz zum Wohnen und Wohlfühlen. Auch für anspruchsvolle Individualisten stellt die Lage einen perfekten Ausgangspunkt für ein breitgefächertes Sport- und Freizeitprogramm dar.

DIE WOHNANLAGE KÜHDOBL

Eine Wohnanlage der besonderen Art in jeder Hinsicht, denn durch die nach hinten versetzte Lage und in der Höhe versetzten Kaskaden entstehen geschlossene Innenhöfe. Durch diese Anordnung verliert diese Anlage den typischen Doppelhauscharakter und erscheinen eher als Einzelhäuser.

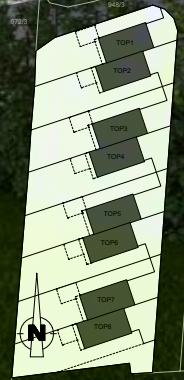
Mit einem Pool, einem Sonnensegel und/oder mit dem dazu entworfenen Pool-Saunahaus schaffen Sie ein mediterranes Lebensgefühl. Eine weitere Möglichkeit wäre direkt vom Essbereich auf der nördlichen Seite eine Frühstücksterrasse anzulegen, um im Sommer einen kühleren Außenbereich nutzen zu können. Dieser Platz würde sich auch gut für einen Gemüsegarten eignen.

Im Zugang- bzw. Zufahrtsbereich stehen ebenfalls mehrere Ausführungsvarianten zur Auswahl. Man kann die offene Unterfahrt als Garage nützen, wahlweise aber auch eine weitere Garage oder ein Geräteraum mit vorgestelltem Carport ausführen.

Wohnen in Kühndobl...

DOPPELHAUSHÄLFTE
8 EINHEITEN DER BESONDEREN ART

PREIS AB 343.000 EURO*
*unverbindlicher Pauschalpreis laut Leistungsverzeichnis



Raiffeisen Wohn Service

**Monatlich bereits
ab EUR 750,-**



**Sie planen den Kauf einer exklusiven Doppelhaushälfte im
WOHNPAK KÜHDOBL TAISKIRCHEN - ab EUR 343.000,- inkl. Kaufnebenkosten**

Die Finanzierungsprofis in der Raiffeisenbank Region Ried entwickeln gemeinsam mit Ihnen einen Finanzierungs- und Rückzahlungsplan, bei dem alle Förderungen optimal ausgeschöpft werden. Und das mit der Sicherheit von Raiffeisen. Profitieren Sie von unserem Know-How und von ihrem finanziellen Nahversorger in ihrer Nähe! Ich freue mich auf ein Beratungsgespräch mit Ihnen!

Finanzierungsbeispiel für Ihren WohnTraum in Taiskirchen

<u>Ihre Finanzierung</u>	<u>Monatliche Anfangsrate</u>	
Eigenmittel	EUR	70.000,00
Wohnbauförderungsdarlehen* 30 Jahre	EUR	92.000,00
Raiffeisen Wohnfinanzierung** 30 Jahre	EUR	181.000,00
Gesamt	EUR	343.000,00
		EUR 750,00

* Familie mit 2 Kindern, Niedrigenergiehaus NEZ <= 45 kWh/m² a, (Zinszuschüsse sind berücksichtigt)
 ** Gesamtkreditbetrag EUR 181.000,-. Laufzeit 360 Monate, monatliche Pauschalrate EUR 635,-; Konditionen sind bonitätsabhängig.
 Sicherheiten: Höchstbetragshypothek über EUR 200.000,-. Sollzinssatz 1,50 % p.a. variabel, Anpassung vierteljährlich gemäß Entwicklung des 3-Monats-Euribor + 1,875 % Aufschlag. Kontoführungsentgelt vierteljährlich EUR 20,71 einmaliges Bereitstellungsentgelt (laufzeitunabhängig) EUR 2.000,-. An das Grundbuchgericht einmalig abzuführen: Grundbuch-Eintragungsgebühr 1,2 % von EUR 200.000,- = EUR 2.400,-; Eingabegebühr EUR 44,-. Sonstige einmaligen Kosten/Entgelte: Entgelt für Anfragen beim Kreditschutzverband EUR 17,86, Kosten für Erstellung Pfandvertrag EUR 36,53; Kosten für Erstellung Grundbuchgesuch EUR 109,57, Lösungsquittung/-erklärung EUR 100,-; Sperrscheinersatzgebühr EUR 81,78, Archivierungsgebühr EUR 40,-. Ergibt: Gesamtkosten von EUR 47.355,58; effektiver Jahreszins 1,81 %; zu zahlender Gesamtbetrag EUR 228.355,58. Entgelte für allenfalls zusätzlich zu bestellende Sicherheiten sind von der jeweiligen Sicherheit abhängig und sind in diesem Rechenbeispiel daher noch nicht enthalten.

Stand: 08.2019 - unverbindliche Information. Alle Angaben ohne Gewähr.

! Sichern Sie sich auch die prämienfreie Rohbauversicherung (Feuer-, Sturm-, Haftpflicht- und Leitungswasserschadenversicherung) inkl. Bauherrenhaftpflicht!



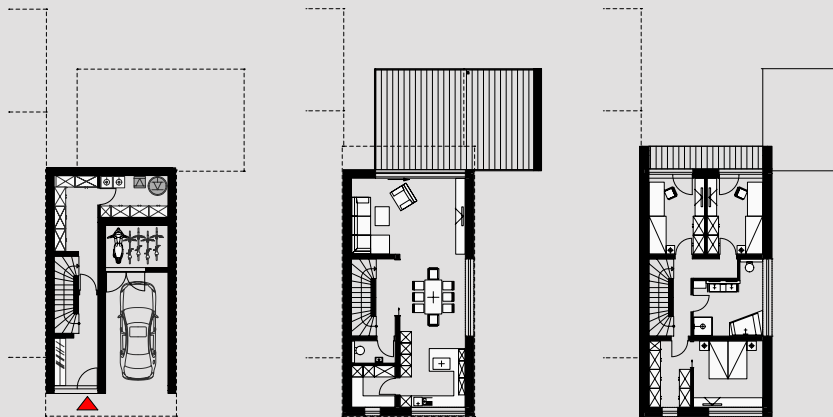
**Ihr Ansprechpartner vor Ort
Franz WAGENER**
T 07764 8418 40692
M franz.wagener@raiffeisen-ried.at

**Raiffeisenbank Region Ried i.l.
Bankstelle Taiskirchen**
Hofmark 17, 4753 Taiskirchen
www.raiffeisen-ried.at



**Raiffeisenbank
Region Ried i.l.**

Meine Bank in Taiskirchen



Untergeschoss

- Eingang
- Diele
- Garderobenraum
- HWR/Technik
- Geräte
- Unterfahrt(Carport)

Erdgeschoss

- Flur
- Gäste-WC
- Wohnen
- Kochen
- Essen
- Speis
- Terrasse

Obergeschoss

- Flur
- Bad/WC
- Kind I
- Kind II
- Eltern/Ankleide
- Balkon

DOPPELHAUSHÄLFTE

TOP1 | TOP3 | TOP5 | TOP7

- BAUSTART:** Herbst 2019
- WOHNFLÄCHE:** 127,95 m²
- NUTZFLÄCHE KELLER:** 27,53-36,04 m² (variiert je nach Ausstattung)
- GRUNDSTÜCKSGRÖSSE:** 356 - 401 m²
- BAUWEISE:** Ziegel massiv - Wärmeverbundsystem (Hanfdämmung)
- FASSADE:** Mineralputz weiss
- DACH:** Flachdachabdichtung
- RAUMHÖHE:** 2,50 m
- DECKEN/WÄNDE:** Putz
- FUSSBODEN:** Parkett/Fliesen
- ENERGIEKONZEPT:** Luftwärmepumpe, Kernaktivierung optional
- JAHRESHEIZWÄRMEBEDARF:** 35 kWh/m²a
- MÖBLIERUNG:** Sanitärobjekte in WC/Bädern

VERKAUFSPREISE:

- TOP 1: ab 343.000 Euro (inkl. Grundstück)
- TOP 3: ab 343.000 Euro (inkl. Grundstück)
- TOP 5: ab 343.000 Euro (inkl. Grundstück)
- TOP 8: ab 343.000 Euro (inkl. Grundstück)

MEHRAUSSTATTUNG:

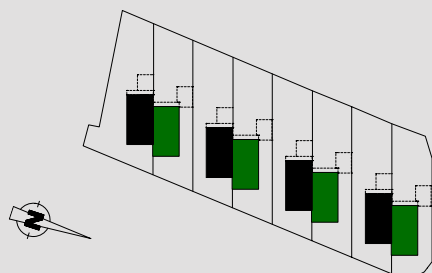
- Carport, Geräteraum, Garage, Pool (Preis auf Anfrage)
- Küche lt. Visualisierung optional

Ansprechpartner Verkauf:

- Ing. Wolfgang Gramberger
- phone: +43 (0)676 . 77 44 347
- mailto: w.gramberger@glas-dach-hoermanseder.at

BAUAUSFÜHRUNG/PROJEKT:
 HÖRMANSEDER GMBH
 Bachleiten 4 - 4680 Haag am Hausruck (Austria)
 phone: +43 (0)7732 . 46746 mailto: office@glas-dach-hoermanseder.at

CONCEPT/DESIGN/CGI:
 POINTL MARTIN DESIGN STUDIOS
 Wiesenweg 9 - 4644 Scharnstein (Austria)
 phone: +43 (0)664 . 150 22 80 mailto: office@pmdstudios.at





DOPPELHAUSHÄLFTE

TOP2 | TOP4 | TOP6 | TOP8

BAUSTART: Herbst 2019
WOHNFLÄCHE: 127,95 m²
NUTZFLÄCHE KELLER: 27,53-36,04 m² (variiert je nach Ausstattung)
GRUNDSTÜCKSGRÖSSE: 356 - 401 m²
BAUWEISE: Ziegel massiv - Wärmeverbundsystem (Hanfdämmung)
FASSADE: Mineralputz weiss
DACH: Flachdachabdichtung
RAUMHÖHE: 2,50 m
DECKEN/WÄNDE: Putz
FUSSBODEN: Parkett/Fliesen
ENERGIEKONZEPT: Luftwärmepumpe, Kernaktivierung optional
JAHRESHEIZWÄREBEDARF: 35 kWh/m²a
MÖBLIERUNG: Sanitärobjekte in WC/Bädern

VERKAUFSPREISE:

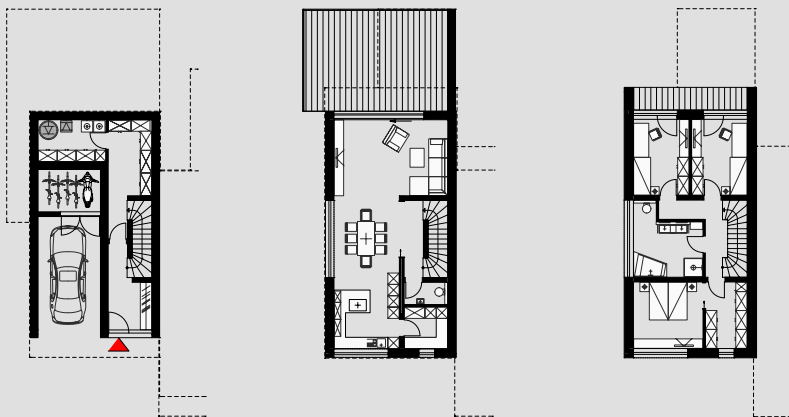
TOP 2: ab 343.000 Euro (inkl. Grundstück)
 TOP 4: ab 343.000 Euro (inkl. Grundstück)
 TOP 6: ab 343.000 Euro (inkl. Grundstück)
 TOP 8: ab 343.000 Euro (inkl. Grundstück)

MEHRAUSSTATTUNG:

Carport, Geräteraum, Garage, Pool (Preis auf Anfrage)
 Küche lt. Visualisierung optional

Ansprechpartner Verkauf:

Ing. Wolfgang Gramberger
 phone: +43 (0)676 . 77 44 347
 mailto: w.gramberger@glas-dach-hoermanseder.at



Untergeschoss

Eingang
 Diele
 Garderobenraum
 HWR/Technik
 Geräte
 Unterfahrt(Carport)

Erdgeschoss

Flur
 Gäste-WC
 Wohnen
 Kochen
 Essen
 Speis
 Terrasse

Obergeschoss

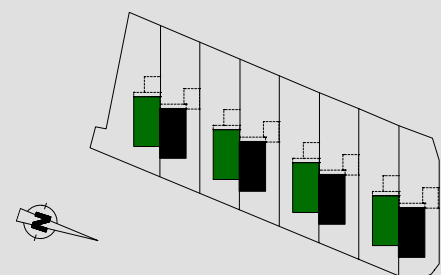
Flur
 Bad/WC
 Kind I
 Kind II
 Eltern/Ankleide
 Balkon

BAUAUSFÜHRUNG/PROJEKT:

HÖRMANSIEDER GMBH
 Bachleiten 4 - 4680 Haag am Hausruck (Austria)
 phone: +43 (0)7732 . 46746 mailto: office@glas-dach-hoermanseder.at

CONCEPT/DESIGN/CGI:

POINTL MARTIN DESIGN STUDIOS
 Wiesenweg 9 - 4644 Scharnstein (Austria)
 phone: +43 (0)664 . 150 22 80 mailto: office@pmdstudios.at



*Lifestyle
und Komfort von aussen...*



POOLANLAGE
PREIS AUF ANFRAGE*
* Symbolfoto



GARAGE
PREIS AUF ANFRAGE*
* Symbolfoto



SONNENSEGEL
PREIS AUF ANFRAGE*
* Symbolfoto



CARPORT|GERÄTE
PREIS AUF ANFRAGE*
* Symbolfoto



GARAGE|CARPORT|GERÄTE
PREIS AUF ANFRAGE*
* Symbolfoto

*Lifestyle
und Komfort von innen...*



GESTALTUNGSBEISPIEL

Wildeiche - Graphit

* Einrichtung im Preis nicht enthalten. Preis auf Anfrage Symbolfoto





WOHN-PARK KÜHDÖBL TAKSKIRCHEN

HÄUSER DER BESONDEREN ART

Nähere Infos bei:

Ing. Wolfgang Gramberger
mobil: +43 (0) 676 . 77 44 347
email: w.gramberger@glas-dach-hoermanseder.at

HÖRMANSEDER - DER KOMPLETTANBIETER AM BAU



BAUAUSFÜHRUNG/PROJEKT:

HÖRMANSEDER GMBH
Bachleiten 4 - 4680 Haag am Hausruck (Austria)
phone: +43 (0)7732 . 46746 mailto: office@glas-dach-hoermanseder.at

CONCEPT/DESIGN/CGI:

POINTL MARTIN DESIGN STUDIOS
Wiesenweg 9 - 4644 Scharnstein (Austria)
phone: +43 (0)664 . 150 22 80 mailto: office@pmdstudios.at

copyright 1/2019
POINTL MARTIN DESIGN STUDIOS
Wiesenweg 9 - 4644 Scharnstein (Austria)
phone: +43 (0)664 . 150 22 80 mailto: office@pmdstudios.at

Technische Änderungen an Produkten und Konzepten vorbehalten.
Aus drucktechnischen Gründen können Farbtöne der Katalogabbildung von den Originaltönen abweichen.

Technical modifications on products reserved.
Due to printing technology seasons the displayed colors in the catalog may differ from the original colors.