

Urban Living 5- Zimmerwohnung

Perfekte Zentrumslage für Wohnen oder Beruf



Innenstadt – grosszügig Wohnen mit
ausgezeichneter Infrastruktur

Diese Wohnung ist eine Rarität in der Innenstadt. Mit 5 Wohnräumen und einer Wohnküche bietet diese Wohnung Platz für eine Grossfamilie oder die Möglichkeit für Büro und Praxis.

Sie liegt im 3. Obergeschoß in der Priesterhausgasse und ist über einen Lift erreichbar.

Das Haus hat eine Wärmeschutzfassade erhalten. Grosse Fenster geben einen schönen Blick auf die Stadt. Die Ausrichtung ist Ost und West und Süd. Eine grosse Ostloggia und eine kleinere Westloggia bieten Ausblick und Sonne.

Im Eingangsbereich des 3. Obergeschoßes betritt man einen geräumigen Flur mit Garderobe, ein grosses Schlafzimmer sowie ein Bad mit Dusche und eine Toilette. Nach Osten gelangt man in die grosse Wohnküche mit eigenem Abstellraum. Ein grosszügiges Wohnzimmer ist ebenfalls nach Osten ausgerichtet, von dort erreicht man die Ostloggia.

Über das Wohnzimmer gelangt man in ein Büro, von dort aus sind zwei getrennte Schlafzimmer begehbar und die Westloggia erreichbar. Die Wohnung ist mit Holzparkettböden ausgestattet.

Grösse: ca. 144m² plus Ost-Loggia mit 7,10m² und Westloggia mit 3,6m²

Baujahr: 1970-72

Heizung: Fernwärmeanschluß – Wärmeschutzfassade aus 2017

Energieausweis: HWB 25, fGEE 0,94

Bad: Umbau 2014

Kellerabteil: vorhanden

Betriebskosten: € 451,60 inkl. Heizung und Reparaturfond

Bezugsmöglichkeit: nach Vereinbarung

Kaufpreis: a.A.



Wohnzimmer mit OstLoggia



Ostloggia und Flur



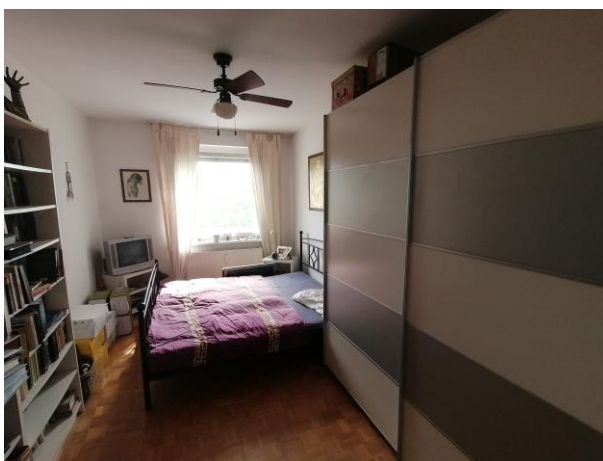
Wohnküche



Büro mit Ausgang Westloggia und Blick ins Wohnzimmer



Schlafzimmer



Kinderzimmer und Westloggia

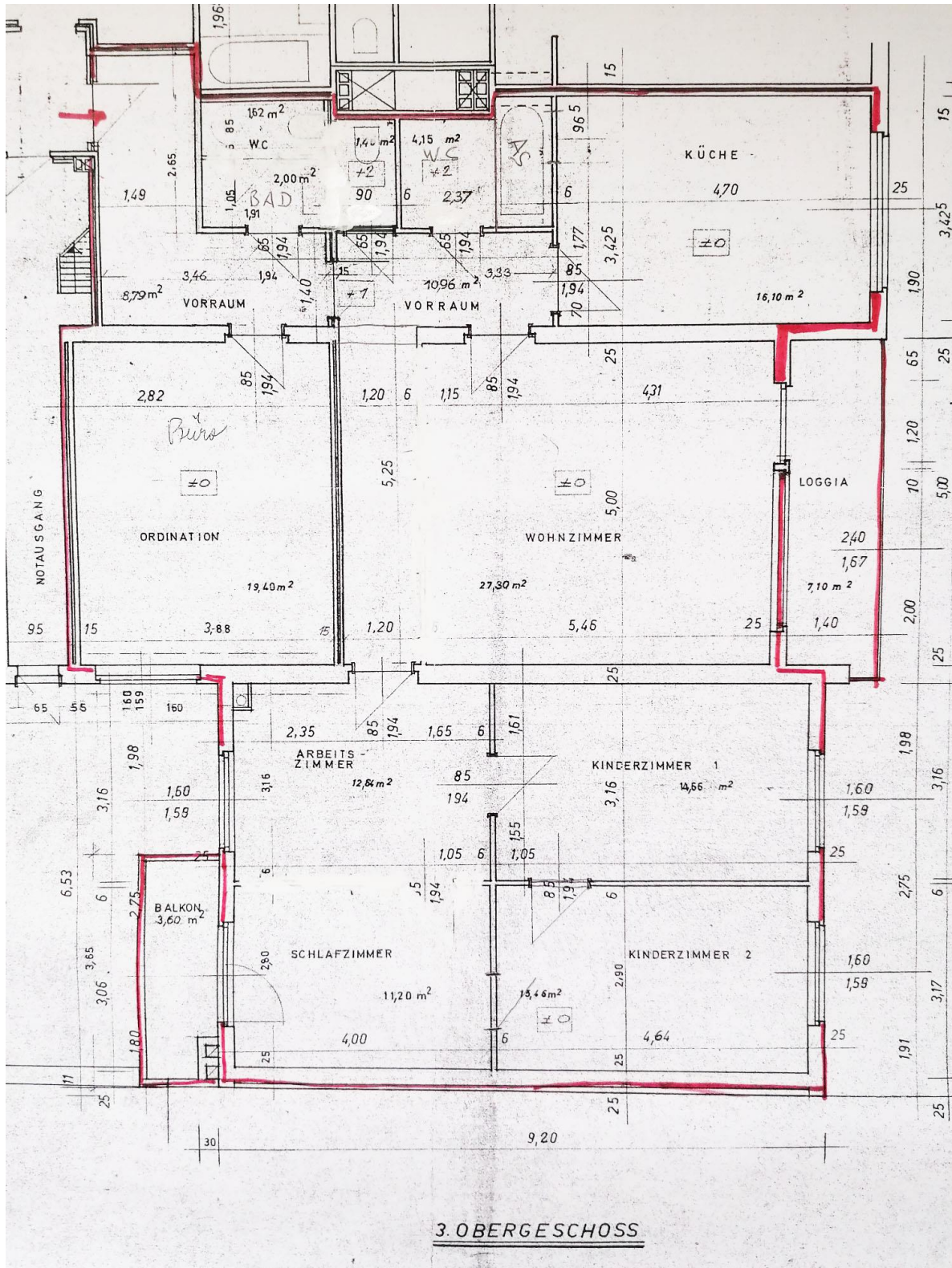


Bad mit Dusche



Dusche und Eingangsbereich mit Garderobe

Plan



Wichtige Information:

Wir sind allein beauftragt, den Verkauf der Liegenschaft zu vermitteln.

Die gemachten Angaben haben wir nach bestem Wissen erstellt. Eine Überprüfung der vorgelegten Daten auf Vollständigkeit und Richtigkeit wurde nicht vorgenommen. Für Angaben Dritter können wir keine Haftung hinsichtlich der Richtigkeit übernehmen.

Technische Anlagen sind nicht auf ihre Funktionsfähigkeit geprüft!

Die Weitergabe dieses Angebots ist nur mit unserer ausdrücklichen schriftlichen Genehmigung zulässig. Wir bitten Sie auch von Direktkontakten abzusehen, da dies zu Schadenersatzforderungen führen könnte.

Das Anbot ist freibleibend und unverbindlich. Irrtümer und Änderungen sind vorbehalten.

Für Fragen und Besichtigungen stehe ich Ihnen gerne zur Verfügung.

Ihre Irene Pade, MSc

Kontakt - Irene Pade, MSc - Tel 0664-2132207

Nebenkostenübersicht: ■ Grunderwerbsteuer 3,5 % ■ Grundbucheintragungsgebühr 1,1%
■ Vermittlungsprovision 3 % + 20 % Ust. ■ Vertragserrichtungskosten ca. 2 %