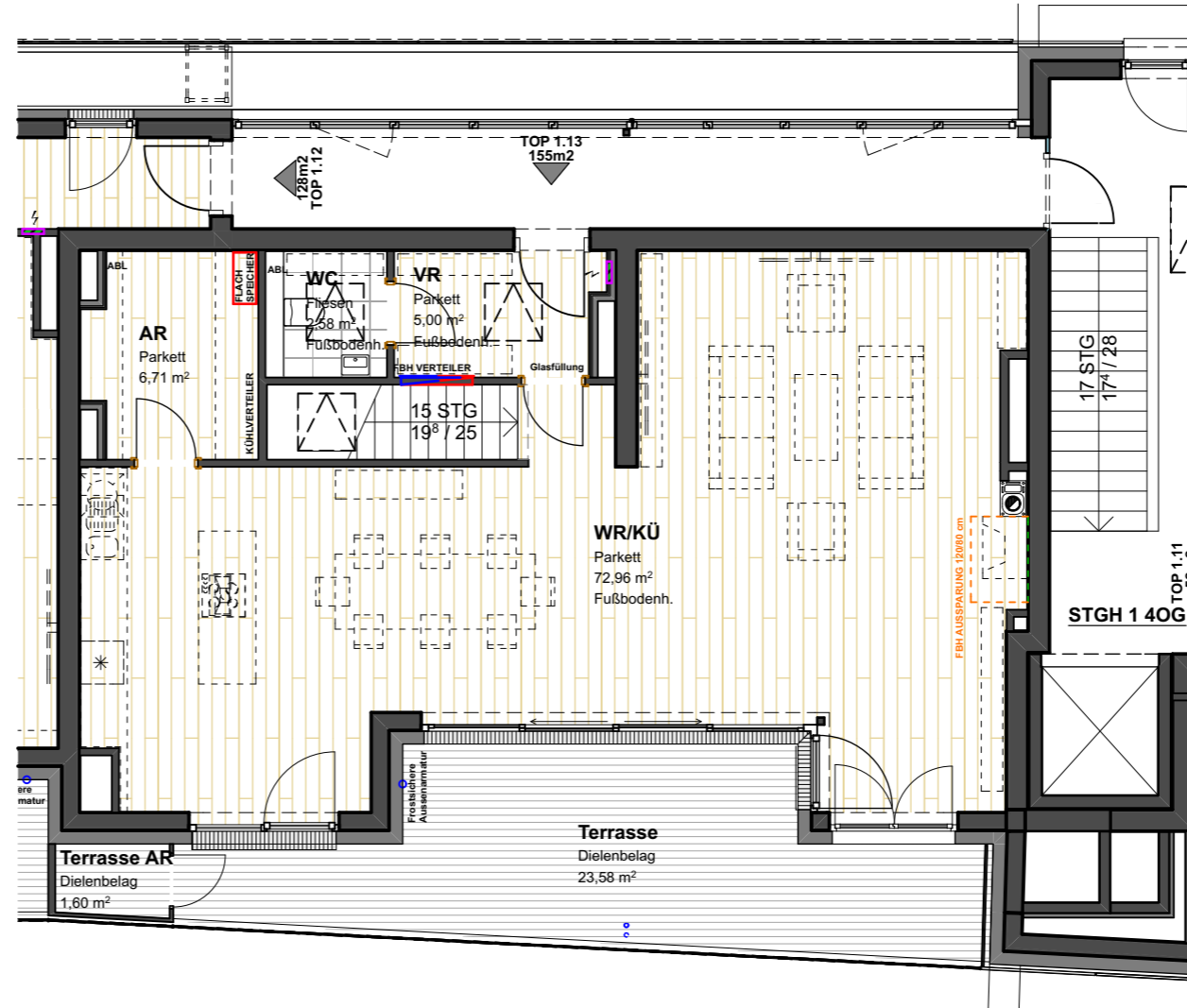


3 OG

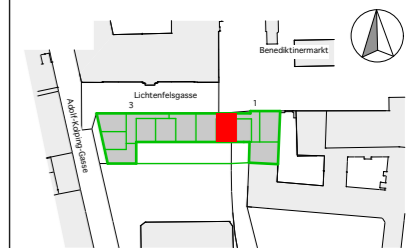


4 OG

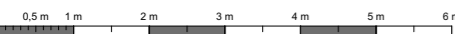
TOP 1.13 - 3 & 4OG

| | |
|----------------|-----------------------|
| Wohnnutzfläche | 160,93 m ² |
| Wohnfläche | 154,51 |
| Loggia | 6,42 |
| K.AR 06 | 3,40 |
| K.AR 07 | 4,45 |
| Balkon | 2,16 |
| Terrasse AR | 1,60 |
| Terrasse | 23,58 |

ÜBERSICHT:



ALLE ANGABEN SIND ZIRKMASSE IN m, cm, mm.
RECHTSVERBINDLICHE FLÄCHENANGABEN AUSSCHLIESSLICH GEMÄSS NUTZWERTGUTACHTEN.
BEI ABBILDUNGEN HANDELT ES SICH UM SYMBOLBILDER. FLÄCHEN GEMESSEN IM ROHBAU OHNE PUTZABZUG.
ÄNDERUNGEN IN PLANERISCHER UND TECHNISCHER HIN SICHT VORBEHALTEN.
STRICHLIERT DARGESTELLTE AUSSTATTUNG IST NICHT TEIL DES ANGEBOTES.
ALLE RECHTE VORBEHALTEN



GEZEICHNET: **SC** DATUM: **06.03.19**

MASS-STAB: **1:100** FLÄCHE: **A3**

PLANNR. / INDEX: **331_723c**