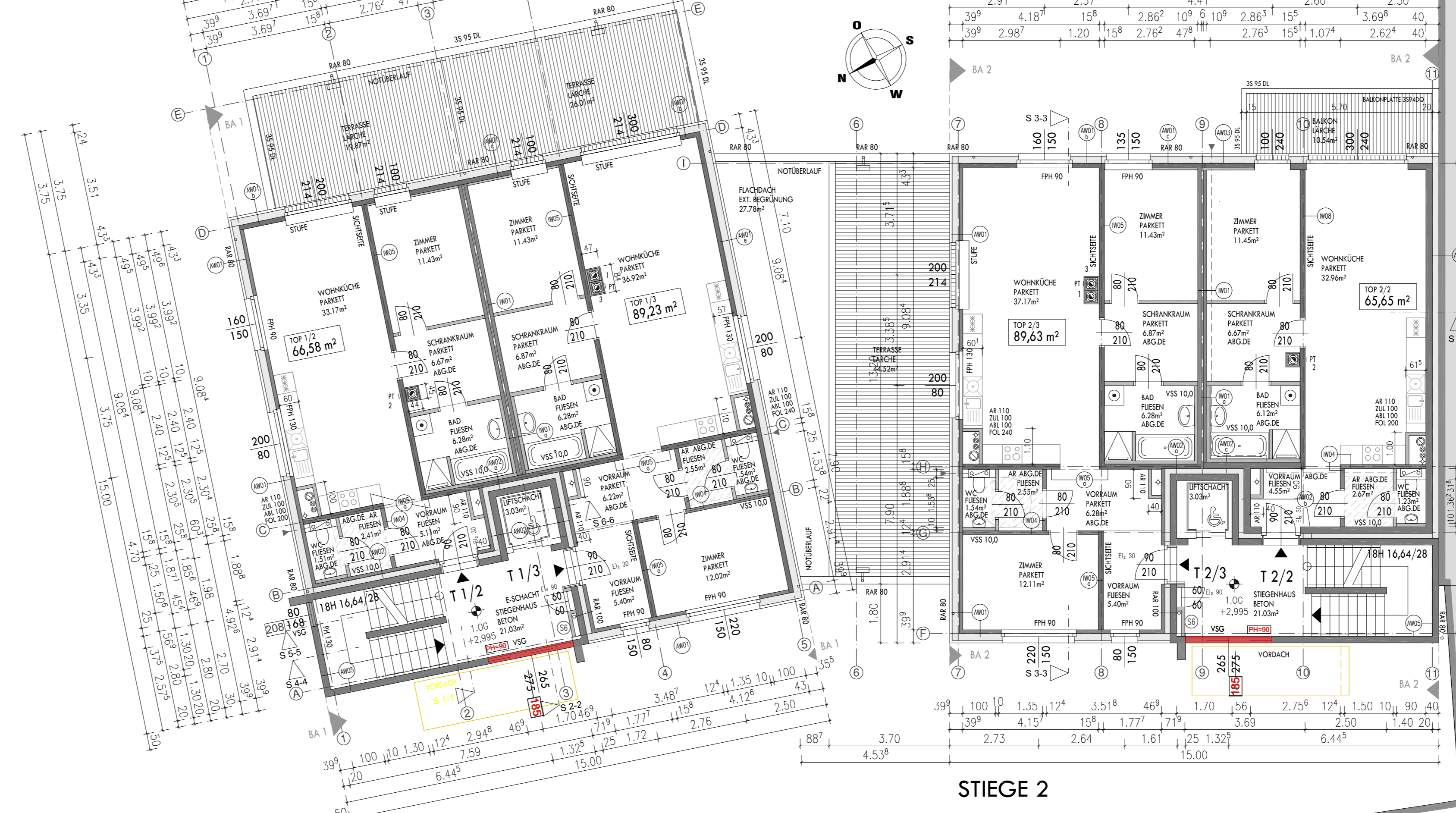


EDGESCHOSS
STIEGE 1



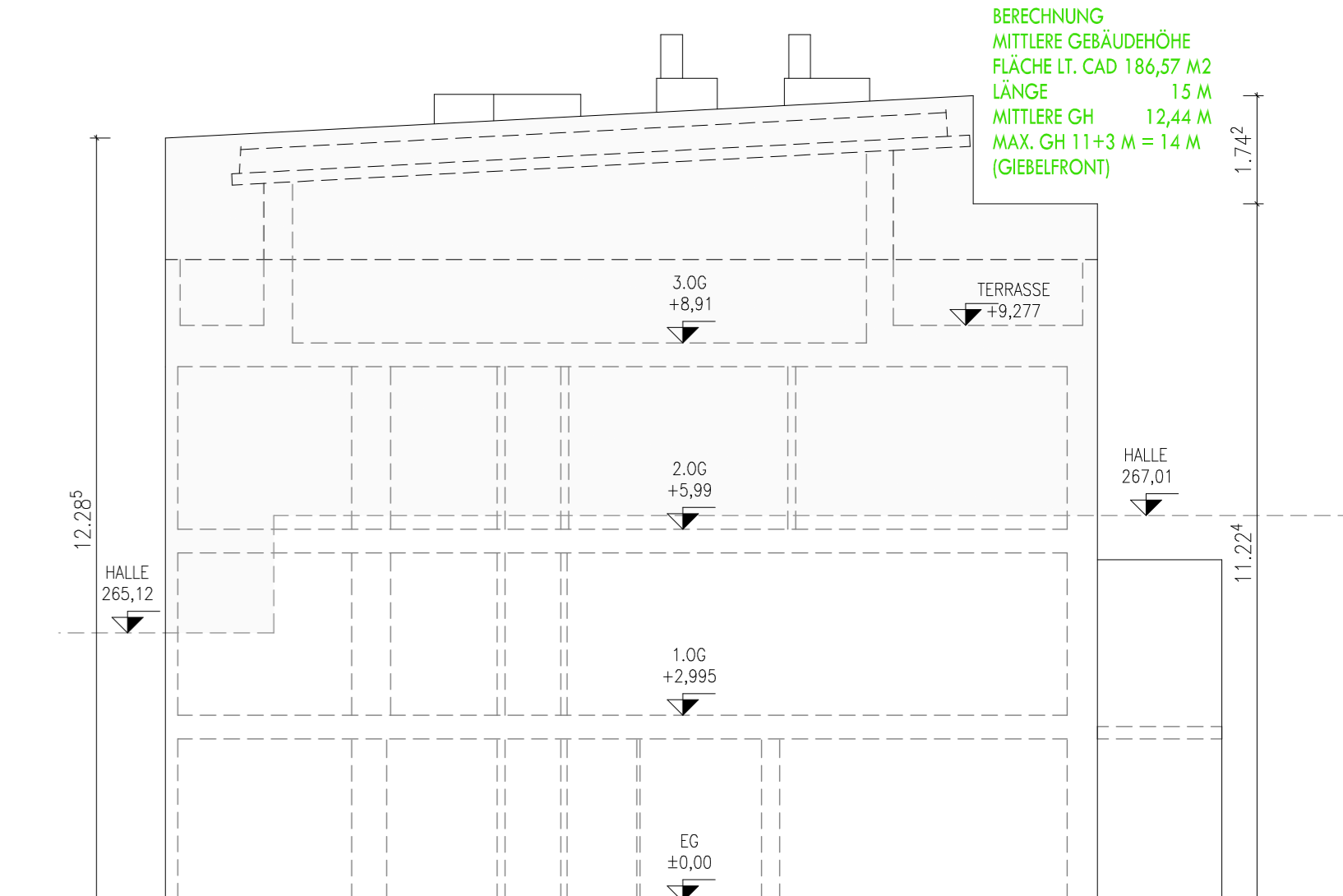
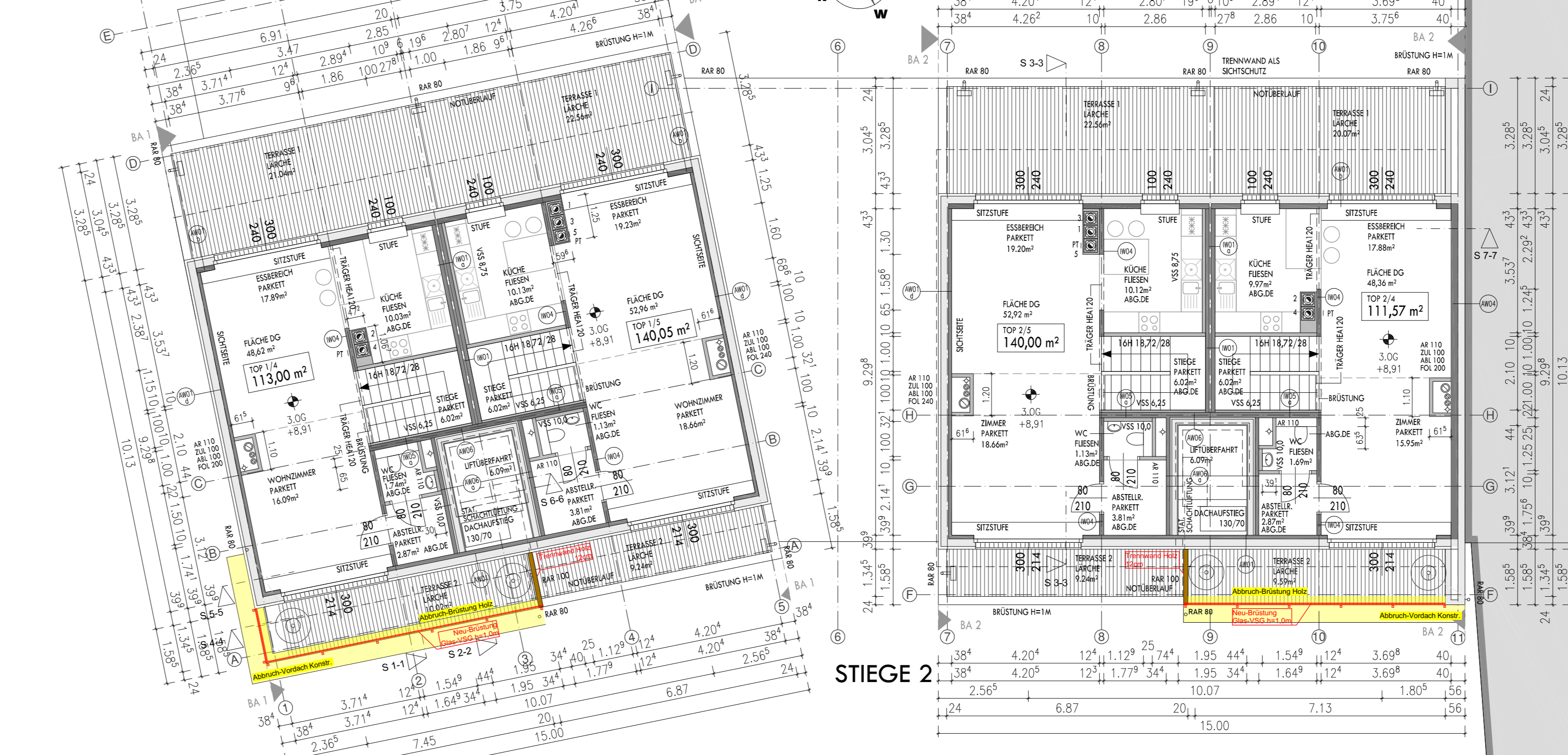
1. OBERGESCHOSS
STIEGE 1



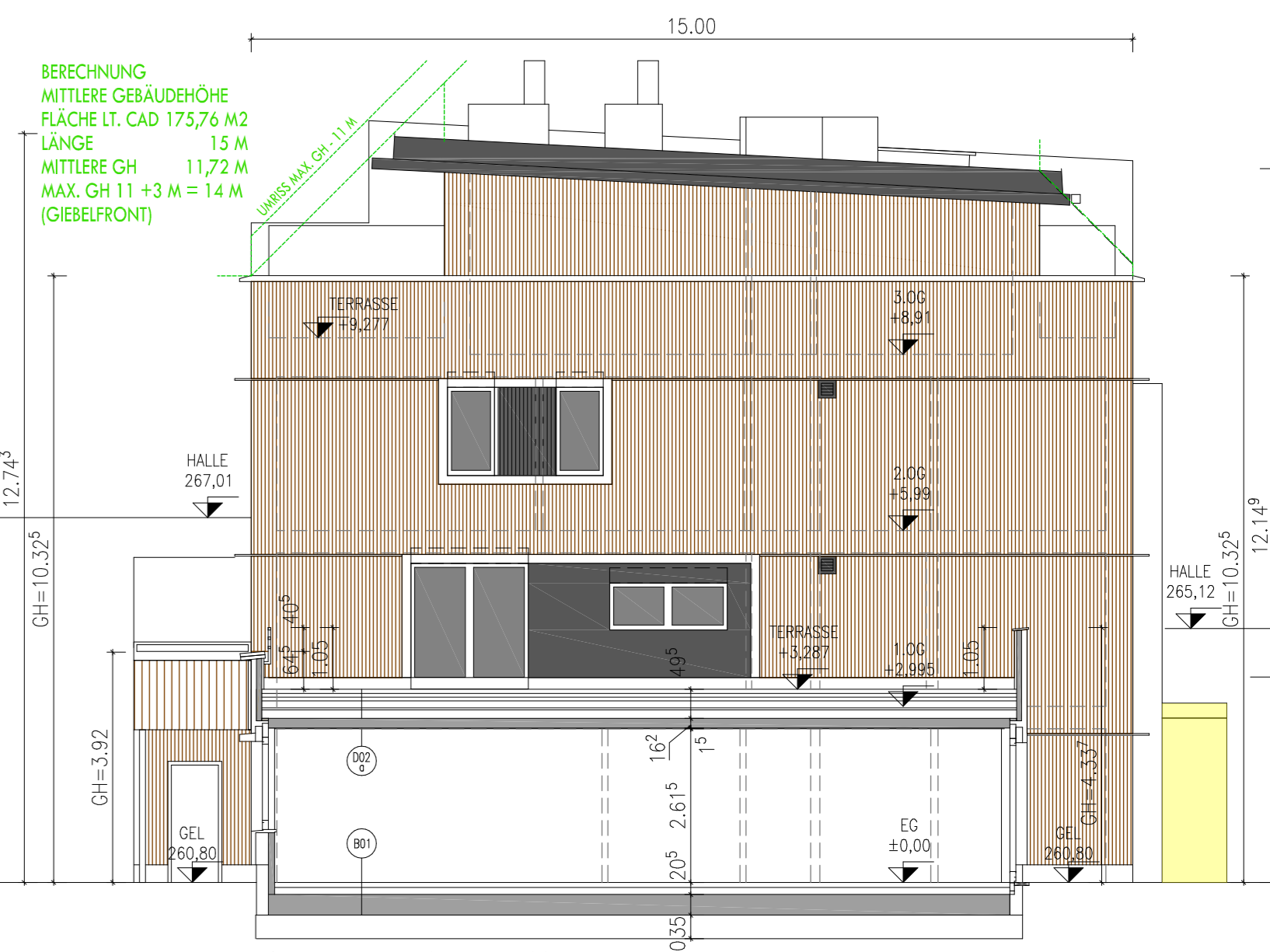
2. OBERGESCHOSS
STIEGE 1



3. OBERGESCHOSS
STIEGE 1

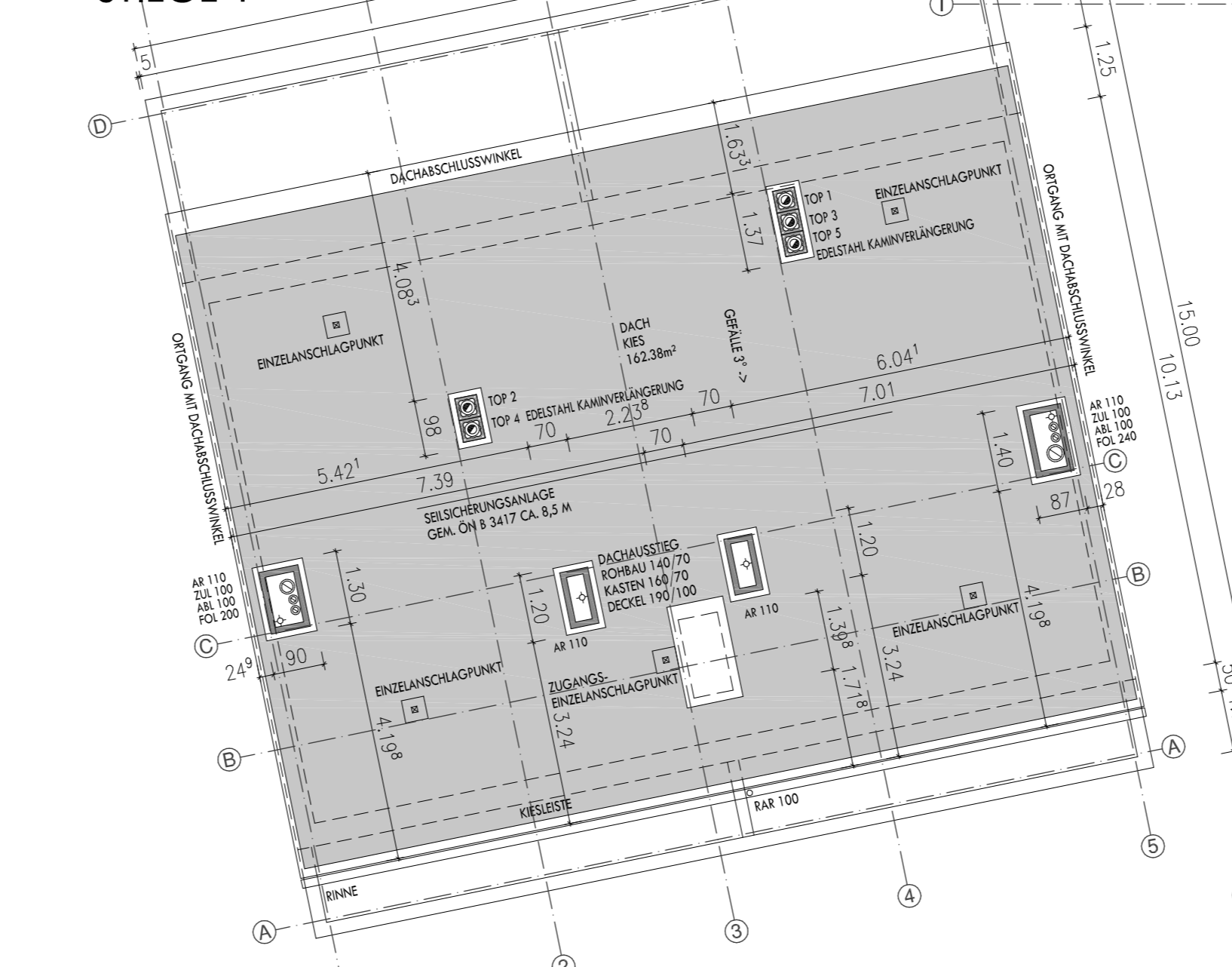


STIEGE 2 - SÜDANSICHT
FEUERMAUER

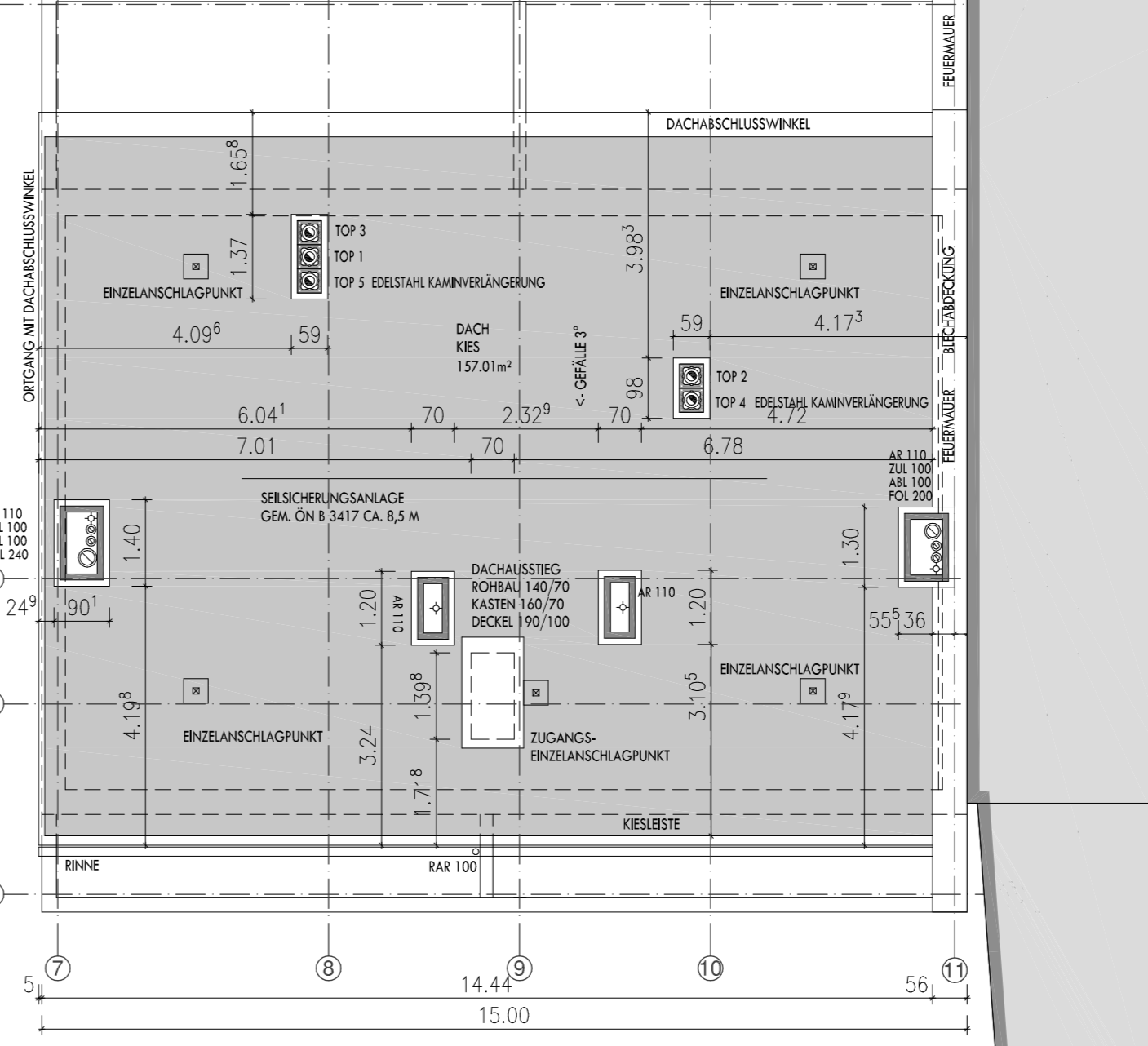


STIEGE 2 - NORDANSICHT

DACHDRAUFANSICHT
STIEGE 1



STIEGE 2



- SCHALDÄCHER TFL S6 IN STIEGENHÄUSERN IN JEDEM GESCHOSS (4 LE)
- KAMM DN 160 FÜR EINZELKAMME KERAMIK MIT MANTELSTEIN VERBRENNUNGSZULUFT ÜBER RINGSPALT
- KAMM DN 150 FÜR EINZELKAMME EDELSTAHLKAMM AUSSENLEGENDE VERBRENNUNGSZULUFT ÜBER FASSADE
- SAMMELKAMM DN 180 EDELSTAHLKAMM AUSSENLEGENDE VERBRENNUNGSZULUFT ÜBER FASSADE
- RAUCHROHRANSCHLÜSSE VON EDELSTAHLKAMMEN (DURCHFÜHRUNG DURCH HOLZWAHLE) AUSBILDUNG MITTELS DWD-SCHOTT
- VORSTÄTTSCHALEN
- WASCHMASCHINE
- GESCHRIPSPÖLER
- E-HERD
- KÜHL-GEFRIEZ-KOMBI
- BRANDABSCHNITTSRENZE
- KONTROLLIERTE WOHNRAUMLÜFTUNG FRISCHLUFT 100-160 ÜBER FASSADE
- KONTROLLIERTE WOHNRAUMLÜFTUNG KEINE WE
- KONTROLLIERTE WOHNRAUMLÜFTUNG GROSSE WE
- LÜFTUNGSLEITUNG (BEI VARIABLEN DN ANGABE DN MAX.) QUERSCHNITTSRÄUMEREN IM LEITUNGSVERLAUF LT. HKLS
- SCHMUTZWASSERKANAL GRÜNDELEITUNG
- SCHMUTZWASSERKANAL HÄNGELEITUNG
- REGENWASSER GRÜNDELEITUNG
- REGENWASSER HÄNGELEITUNG
- BARRIEREFREIHEIT
- WENDEKREIS 150 CM (RICHTUNGSÄNDERUNG)
- NACHT- EINBAU WC (\$122 NO BTV) PLATZBEDARF 155 X 155 CM

AUSWECHSLUNGSPLAN

von 2 Wohngebäuden mit insgesamt 18 Wohneinheiten u. weiteren Bauwerken in der KG Wiener Neustadt(23443), Gst.Nr. 2831 - EZ 6888 Grazerstrasse 27a, 2700 Wiener Neustadt

BAUWERBER: ANVA Projekt u Handels GmbH Gymlsdorfergasse 14 2700 Wiener Neustadt

GRUNDEIGENTUMER: ANVA Projekt u Handels GmbH Gymlsdorfergasse 14 2700 Wiener Neustadt

PLANNVERFASSER: **TBM** GmH
Gymlsdorfergasse 14
2700 Wiener Neustadt
tbn@tbn-bau.at

BAUFÜHRER: **TBM** GmH
Gymlsdorfergasse 14
2700 Wiener Neustadt
tbn@tbn-bau.at

BAUBEHÖRDE:

GRUNDRISSSE, SCHNITTE, ANSICHTEN M 1 : 100

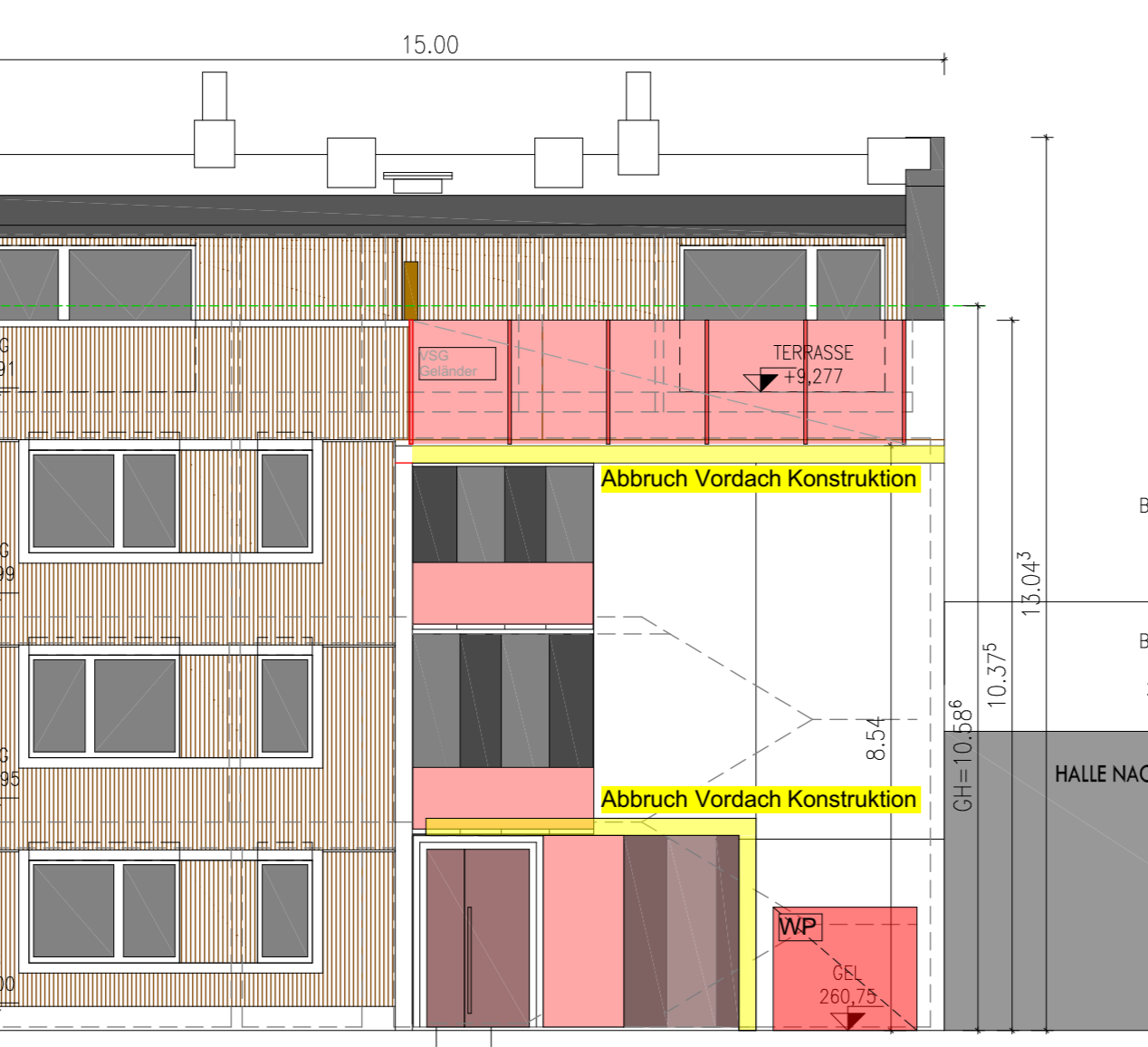
LEGENDE:
 ■ BESTAND
 ■ ABBRUCH
 ■ NEU ANDERUNG
 ■ RAUCHMELDER
 ■ STAHLBETON
 ■ STAHLSCHWELLEN
 ■ DÄMMSTOFF
 ■ HOLZ

WIENER NEUSTADT - 06.02.2020
 Plan Nr.: 1603-GR-BFZ.1
 Naturmasse reifmetri Koten prüfen

STIEGE 2 - OSTANSICHT



STIEGE 1 - OSTANSICHT



STIEGE 1 - WESTANSICHT



STIEGE 2 - WESTANSICHT



STIEGE 1 - WESTANSICHT



STIEGE 1 - NORDANSICHT

