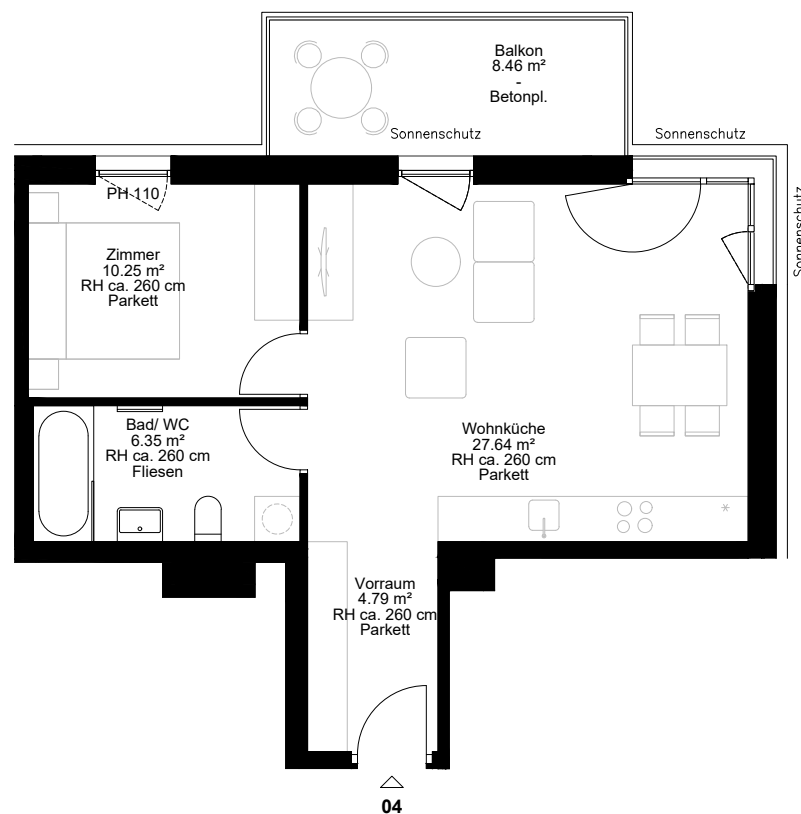
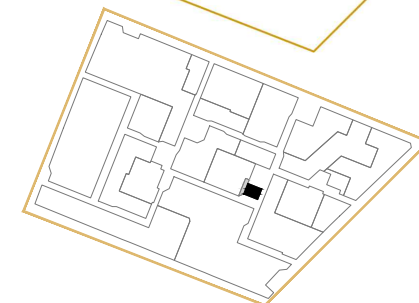


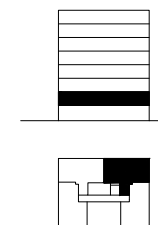
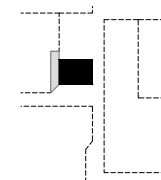
**Wildgarten**  
WOHNEN AM ROSENHÜGEL



WILDGARTEN

Bauplatz 11

Lore-Kutschera-Weg 12  
1120 Wien



**TOP 04**

1.0G

Zimmeranzahl	<b>2 Zi.</b>
Wohnungsfläche	<b>49.02 m²</b>
Balkonfläche	<b>8.46 m²</b>
Loggiafläche	
Terrassenfläche	
Gartenfläche	
Einlagerungsmöglichkeit	<b>3.24 m²</b>

September 2021

Verkauf

EHL Wohnen

T +43 1 512 76 90 460

wohnung@ehl.at

www.wildgarten.wien

www.are.at



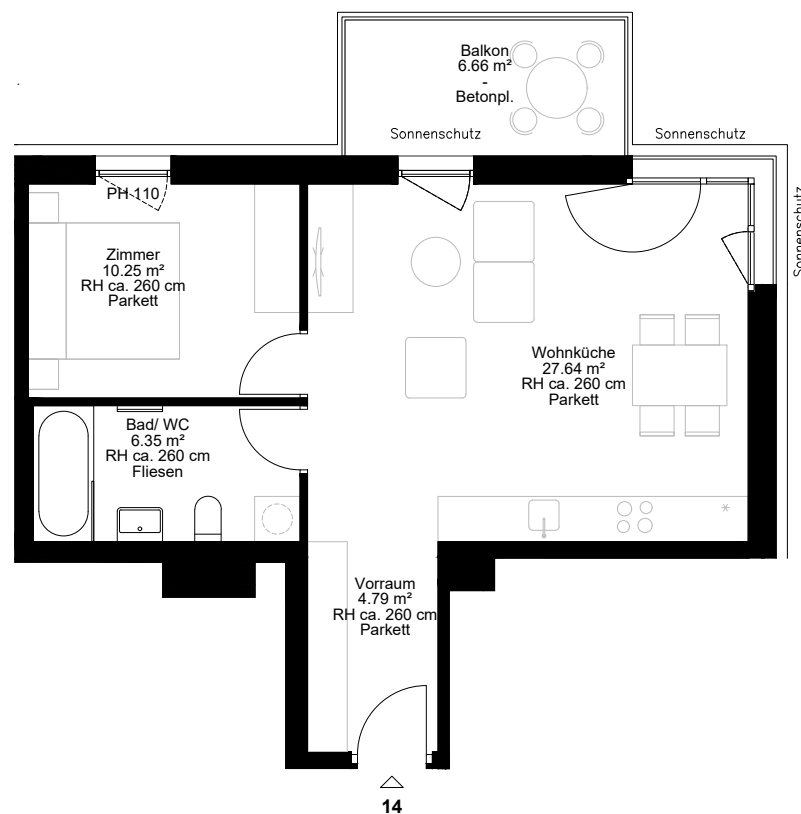
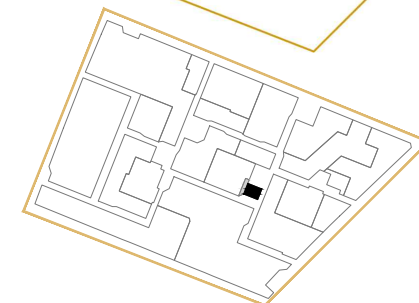
Ein Projekt der

**ARE** AUSTRIAN  
REAL  
ESTATE



Hinweise: Die gärtnerische Gestaltung ist nur symbolisch dargestellt. Änderungen vorbehalten. Die Möblierung (inkl. Küche) und Begrünung gilt nur als Möblierungsvorschlag und ist daher nicht Bestandteil des Lieferumfanges und Vertrages. Die Raum- und Wohnungsgrößen, sowie Raumhöhen sind ungefähre Werte und können sich noch geringfügig ändern. Bauübliche Toleranzen sind zulässig. Sämtliche Maße und Maßangaben sind circa-Angaben und können sich noch ändern. Haustechnik und Elektrotechnik einrichtungen, abgeh. Decken sowie Poterien sind nur nach Erfordernis dargestellt. Für die Anfertigung von Einbaumöbeln sind die Naturmaße zu nehmen. Änderungen während der Bauausführung - infolge Behördenauflagen, haustechnischer und konstruktiver Massnahmen - vorbehalten.

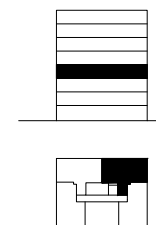
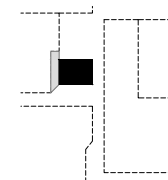
**Wildgarten**  
WOHNEN AM ROSENHÜGEL



WILDGARTEN

Bauplatz 11

Lore-Kutschera-Weg 12  
1120 Wien



**TOP 14**

3.OG

Zimmeranzahl **2 Zi.**

Wohnungsfläche **49.02 m²**

Balkonfläche **6.66 m²**

Loggiafläche

Terrassenfläche

Gartenfläche

Einlagerungsmöglichkeit **3.19 m²**

September 2021

Verkauf

EHL Wohnen

T +43 1 512 76 90 460

wohnung@ehl.at

www.wildgarten.wien

www.are.at



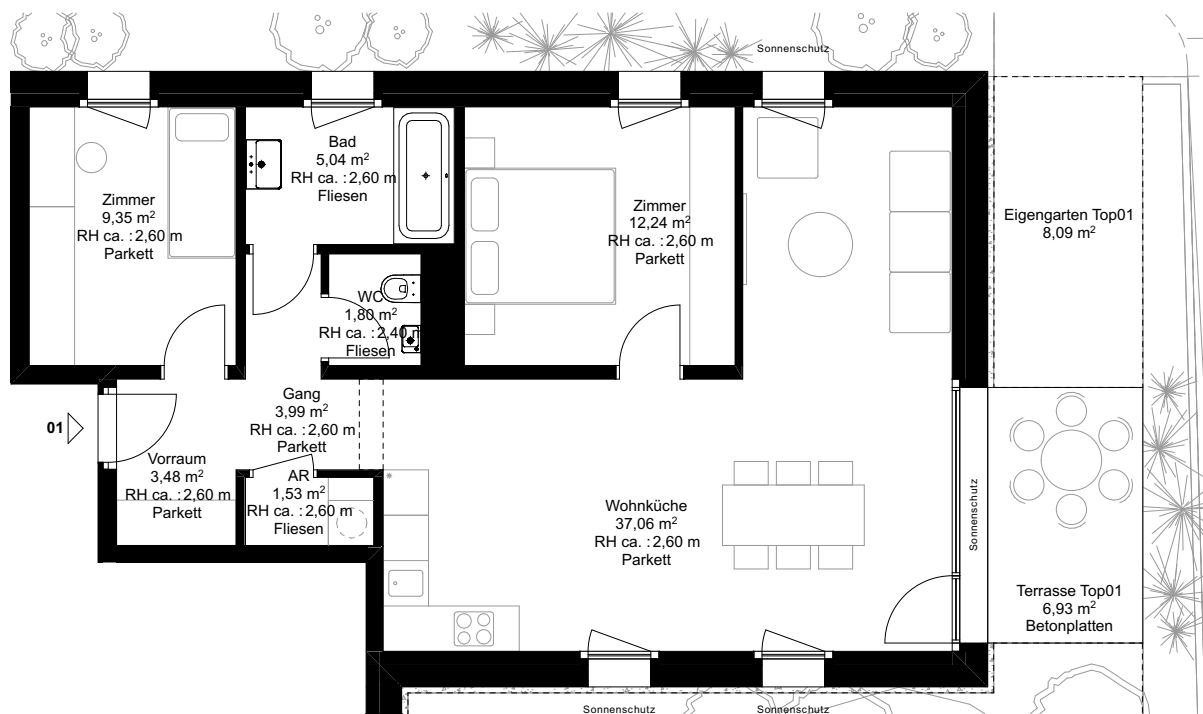
Ein Projekt der

**ARE** AUSTRIAN  
REAL  
ESTATE



Hinweise: Die gärtnerische Gestaltung ist nur symbolisch dargestellt. Änderungen vorbehalten. Die Möblierung (inkl. Küche) und Begrünung gilt nur als Möblierungsvorschlag und ist daher nicht Bestandteil des Lieferumfanges und Vertrages. Die Raum- und Wohnungsgrößen, sowie Raumhöhen sind ungefähre Werte und können sich noch geringfügig ändern. Bauübliche Toleranzen sind zulässig. Sämtliche Maße und Maßangaben sind circa-Angaben und können sich noch ändern. Haustechnik und Elektrotechnikeinrichtungen, abgeh. Decken sowie Poterien sind nur nach Erfordernis dargestellt. Für die Anfertigung von Einbaumöbeln sind die Naturmaße zu nehmen. Änderungen während der Bauausführung - infolge Behördenauflagen, haustechnischer und konstruktiver Massnahmen - vorbehalten.

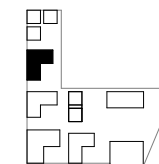
**Wildgarten**  
WOHNEN AM ROSENHÜGEL



WILDGARTEN

Bauplatz 20

Lore-Kutschera-Weg 11  
1120 Wien



**TOP 01**

EG

Zimmeranzahl	<b>3 Zi.</b>
Wohnungsfläche	<b>74.49 m<sup>2</sup></b>
Balkonfläche	
Loggiafläche	
Terrassenfläche	<b>6.93 m<sup>2</sup></b>
Gartenfläche	<b>8.09 m<sup>2</sup></b>
Einlagerungsmöglichkeit	<b>3.67 m<sup>2</sup></b>

September 2021

Verkauf

EHL Wohnen

T +43 1 512 76 90 460

wohnung@ehl.at

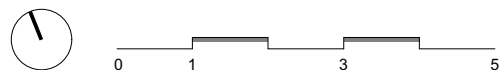
www.wildgarten.wien

www.are.at

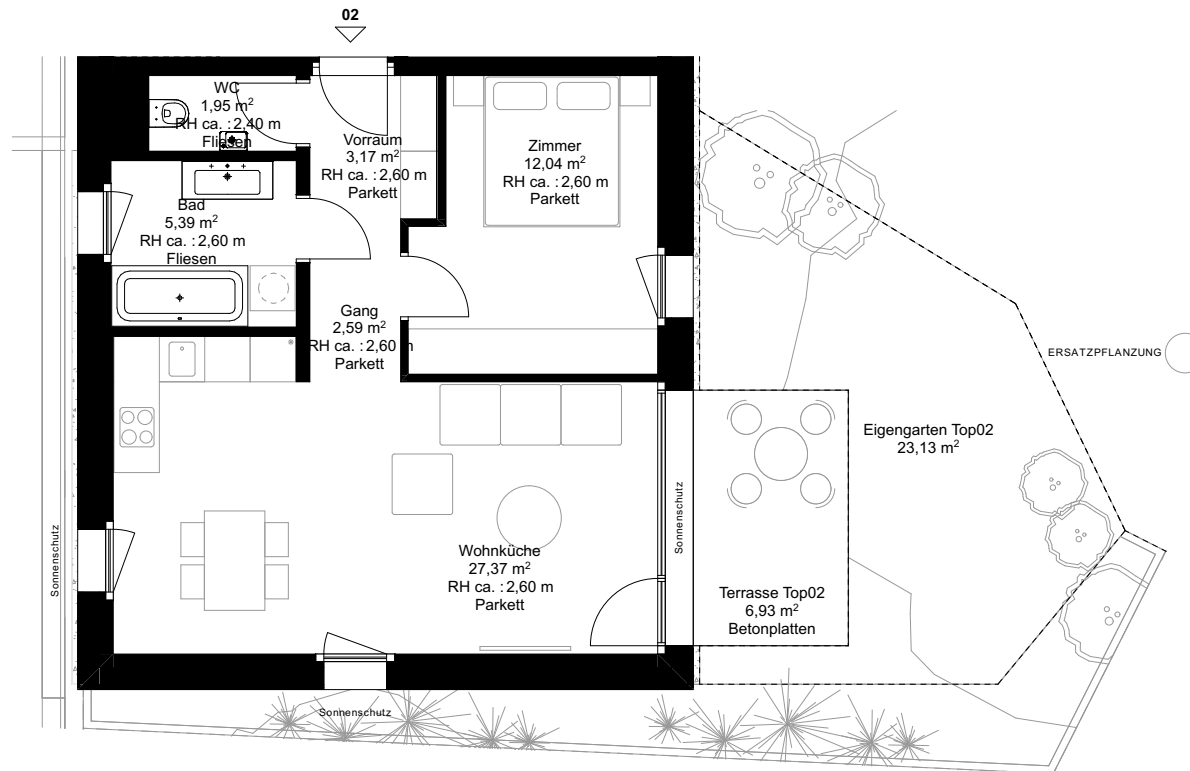


Ein Projekt der

**ARE** AUSTRIAN  
REAL  
ESTATE

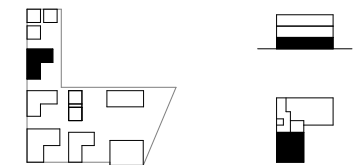


Hinweise: Die gärtnerische Gestaltung ist nur symbolisch dargestellt. Änderungen vorbehalten. Die Möblierung (inkl. Küche) und Begrünung gilt nur als Möblierungsvorschlag und ist daher nicht Bestandteil des Lieferumfanges und Vertrages. Die Raum- und Wohnungsgrößen, sowie Raumhöhen sind ungefähre Werte und können sich noch geringfügig ändern. Bauübliche Toleranzen sind zulässig. Sämtliche Maße und Maßangaben sind circa-Angaben und können sich noch ändern. Haustechnik und Elektrotechnikeinrichtungen, abgeh. Decken sowie Poterien sind nur nach Erfordernis dargestellt. Für die Anfertigung von Einbaumöbeln sind die Naturmaße zu nehmen. Änderungen während der Bauausführung - infolge Behördenauflagen, haustechnischer und konstruktiver Massnahmen - vorbehalten.



**WILDGARTEN Bauplatz 20**

Lore-Kutschera-Weg 11  
1120 Wien



**TOP 02 EG**

Zimmeranzahl	<b>2 Zi.</b>
Wohnungsfläche	<b>52.44 m²</b>
Balkonfläche	
Loggiafläche	
Terrassenfläche	<b>6.93 m²</b>
Gartenfläche	<b>23.13 m²</b>
Einlagerungsmöglichkeit	<b>3.67 m²</b>

September 2021

Verkauf

EHL Wohnen

T +43 1 512 76 90 460

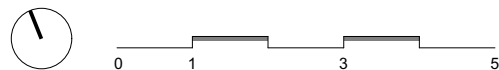
wohnung@ehl.at

www.wildgarten.wien

www.are.at

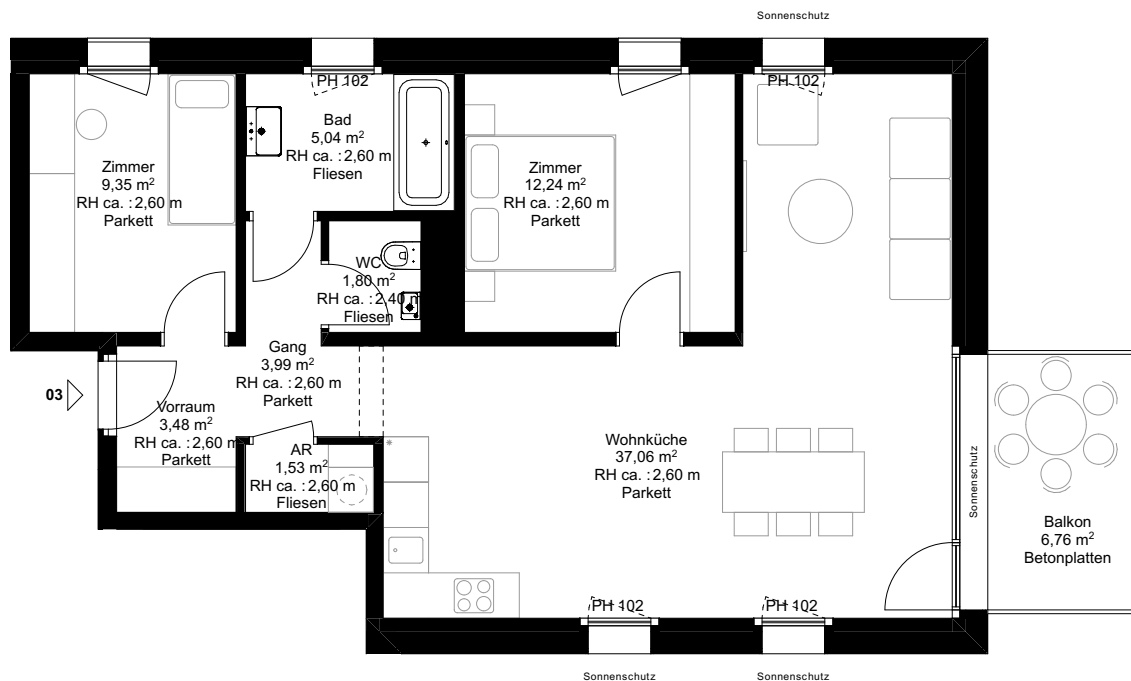


Ein Projekt der



Hinweise: Die gärtnerische Gestaltung ist nur symbolisch dargestellt. Änderungen vorbehalten. Die Möblierung (inkl. Küche) und Begrünung gilt nur als Möblierungsvorschlag und ist daher nicht Bestandteil des Lieferumfanges und Vertrages. Die Raum- und Wohnungsgrößen, sowie Raumhöhen sind ungefähre Werte und können sich noch geringfügig ändern. Bauübliche Toleranzen sind zulässig. Sämtliche Maße und Maßangaben sind circa-Angaben und können sich noch ändern. Haustechnik und Elektrotechnikeinrichtungen, abgeh. Decken sowie Poterien sind nur nach Erfordernis dargestellt. Für die Anfertigung von Einbaumöbeln sind die Naturmaße zu nehmen. Änderungen während der Bauausführung - infolge Behördenauflagen, haustechnischer und konstruktiver Massnahmen - vorbehalten.

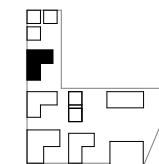
**Wildgarten**  
WOHNEN AM ROSENHÜGEL



WILDGARTEN

Bauplatz 20

Lore-Kutschera-Weg 11  
1120 Wien



**TOP 03**

1.0G

Zimmeranzahl	<b>3 Zi.</b>
Wohnungsfläche	<b>74.49 m²</b>
Balkonfläche	<b>6.76 m²</b>
Loggiafläche	
Terrassenfläche	
Gartenfläche	
Einlagerungsmöglichkeit	<b>3.67 m²</b>

September 2021

Verkauf

EHL Wohnen

T +43 1 512 76 90 460

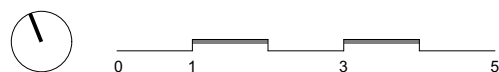
wohnung@ehl.at

www.wildgarten.wien

www.are.at

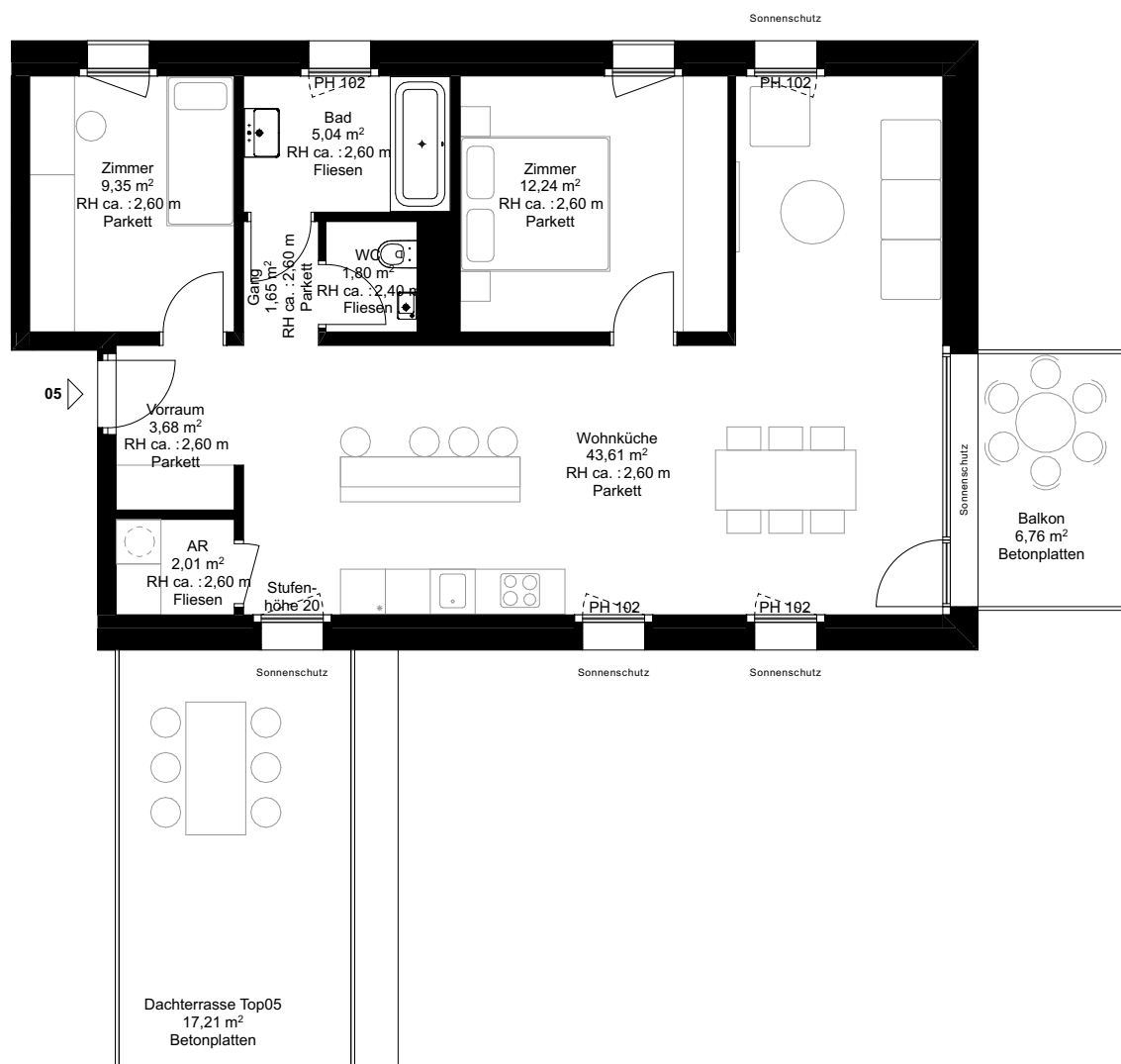


Ein Projekt der



Hinweise: Die gärtnerische Gestaltung ist nur symbolisch dargestellt. Änderungen vorbehalten. Die Möblierung (inkl. Küche) und Begrünung gilt nur als Möblierungsvorschlag und ist daher nicht Bestandteil des Lieferumfanges und Vertrages. Die Raum- und Wohnungsgrößen, sowie Raumhöhen sind ungefähre Werte und können sich noch geringfügig ändern. Bauübliche Toleranzen sind zulässig. Sämtliche Maße und Maßangaben sind circa-Angaben und können sich noch ändern. Haustechnik und Elektrotechnikeinrichtungen, abgeh. Decken sowie Poterien sind nur nach Erfordernis dargestellt. Für die Anfertigung von Einbaumöbeln sind die Naturmaße zu nehmen. Änderungen während der Bauausführung - infolge Behördenauflagen, haustechnischer und konstruktiver Massnahmen - vorbehalten.

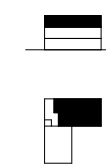
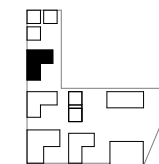
**Wildgarten**  
WOHNEN AM ROSENHÜGEL



WILDGARTEN

Bauplatz 20

Lore-Kutschera-Weg 11  
1120 Wien



**TOP 05**

2.OG

Zimmeranzahl	<b>3 Zi.</b>
Wohnungsfläche	<b>79.38 m²</b>
Balkonfläche	<b>6.76 m²</b>
Loggiafläche	
Terrassenfläche	<b>17.20 m²</b>
Gartenfläche	
Einlagerungsmöglichkeit	<b>3.15 m²</b>

September 2021

Verkauf

EHL Wohnen

T +43 1 512 76 90 460

wohnung@ehl.at

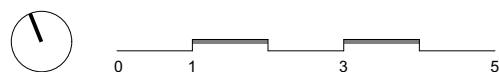
www.wildgarten.wien

www.are.at



Ein Projekt der

**ARE** AUSTRIAN  
REAL  
ESTATE



Hinweise: Die gärtnerische Gestaltung ist nur symbolisch dargestellt. Änderungen vorbehalten. Die Möblierung (inkl. Küche) und Begrünung gilt nur als Möblierungsvorschlag und ist daher nicht Bestandteil des Lieferumfanges und Vertrages. Die Raum- und Wohnungsgrößen, sowie Raumhöhen sind ungefähre Werte und können sich noch geringfügig ändern. Bauübliche Toleranzen sind zulässig. Sämtliche Maße und Maßangaben sind circa-Angaben und können sich noch ändern. Haustechnik und Elektrotechnikeinrichtungen, abgeh. Decken sowie Poterien sind nur nach Erfordernis dargestellt. Für die Anfertigung von Einbaumöbeln sind die Naturmaße zu nehmen. Änderungen während der Bauausführung - infolge Behördenauflagen, haustechnischer und konstruktiver Massnahmen - vorbehalten.

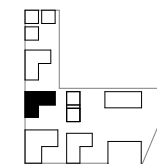
**Wildgarten**  
WOHNEN AM ROSENHÜGEL



WILDGARTEN

Bauplatz 20

Lore-Kutschera-Weg 13  
1120 Wien



**TOP 01**

EG

Zimmeranzahl	<b>3 Zi.</b>
Wohnungsfläche	<b>67.99 m<sup>2</sup></b>
Balkonfläche	
Loggiafläche	
Terrassenfläche	<b>6.93 m<sup>2</sup></b>
Gartenfläche	<b>8.07 m<sup>2</sup></b>
Einlagerungsmöglichkeit	<b>2.85 m<sup>2</sup></b>

September 2021

Verkauf

EHL Wohnen

T +43 1 512 76 90 460

wohnung@ehl.at

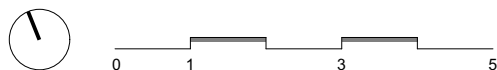
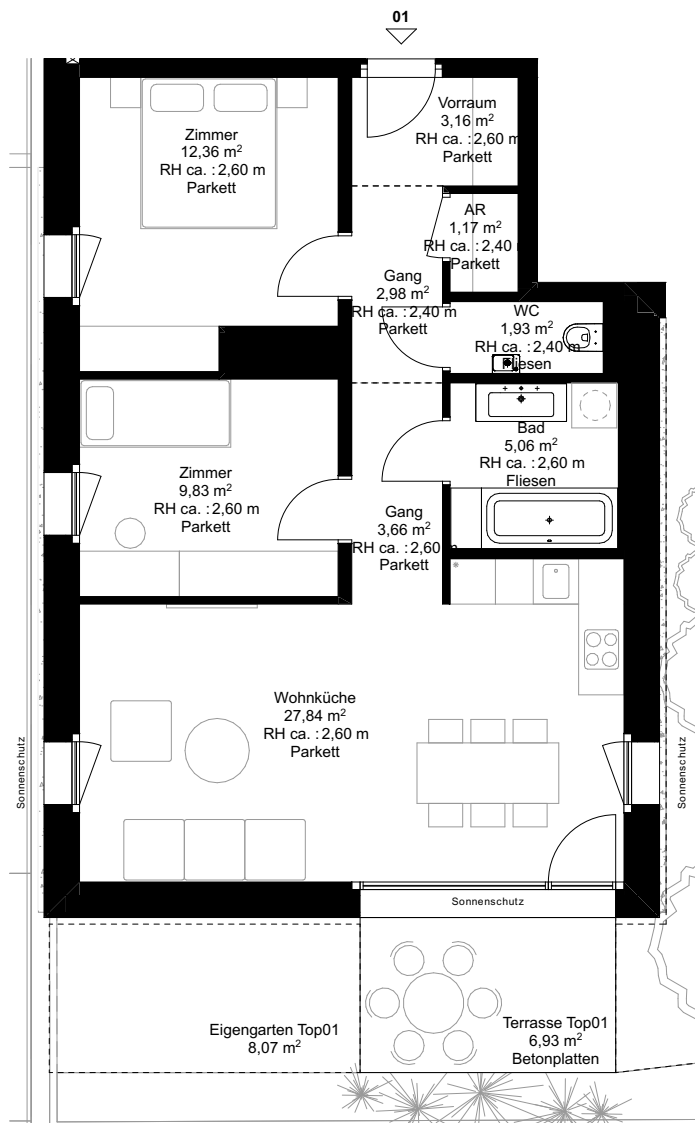
www.wildgarten.wien

www.are.at

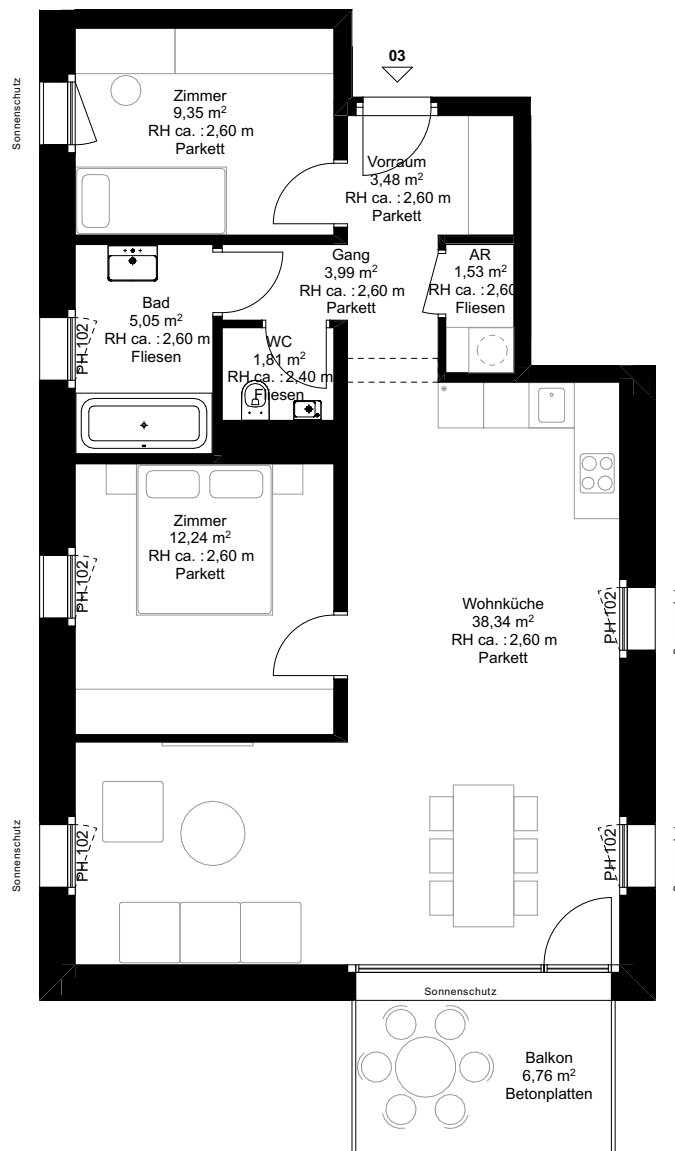


Ein Projekt der

**ARE** AUSTRIAN  
REAL  
ESTATE



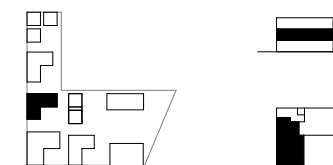
Hinweise: Die gärtnerische Gestaltung ist nur symbolisch dargestellt. Änderungen vorbehalten. Die Möblierung (inkl. Küche) und Begrünung gilt nur als Möblierungsvorschlag und ist daher nicht Bestandteil des Lieferumfanges und Vertrages. Die Raum- und Wohnungsgrößen, sowie Raumhöhen sind ungefähre Werte und können sich noch geringfügig ändern. Bauübliche Toleranzen sind zulässig. Sämtliche Maße und Maßangaben sind circa-Angaben und können sich noch ändern. Haustechnik und Elektrotechnikeinrichtungen, abgeh. Decken sowie Poterien sind nur nach Erfordernis dargestellt. Für die Anfertigung von Einbaumöbeln sind die Naturmaße zu nehmen. Änderungen während der Bauausführung - infolge Behördenauflagen, haustechnischer und konstruktiver Massnahmen - vorbehalten.



WILDGARTEN

Bauplatz 20

Lore-Kutschera-Weg 13  
1120 Wien



**TOP 03**

1.OG

Zimmeranzahl	<b>3 Zi.</b>
Wohnungsfläche	<b>75.79 m²</b>
Balkonfläche	<b>6.76 m²</b>
Loggiafläche	
Terrassenfläche	
Gartenfläche	
Einlagerungsmöglichkeit	<b>2.85 m²</b>

September 2021

Verkauf

EHL Wohnen

T +43 1 512 76 90 460

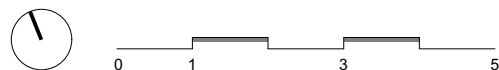
wohnung@ehl.at

www.wildgarten.wien

www.are.at

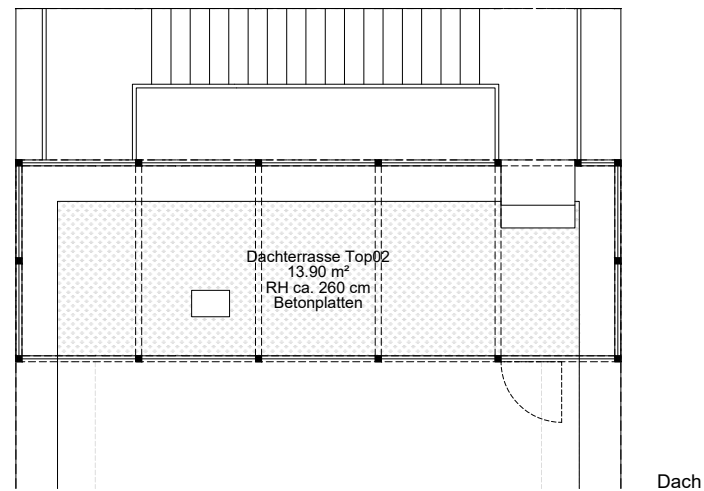
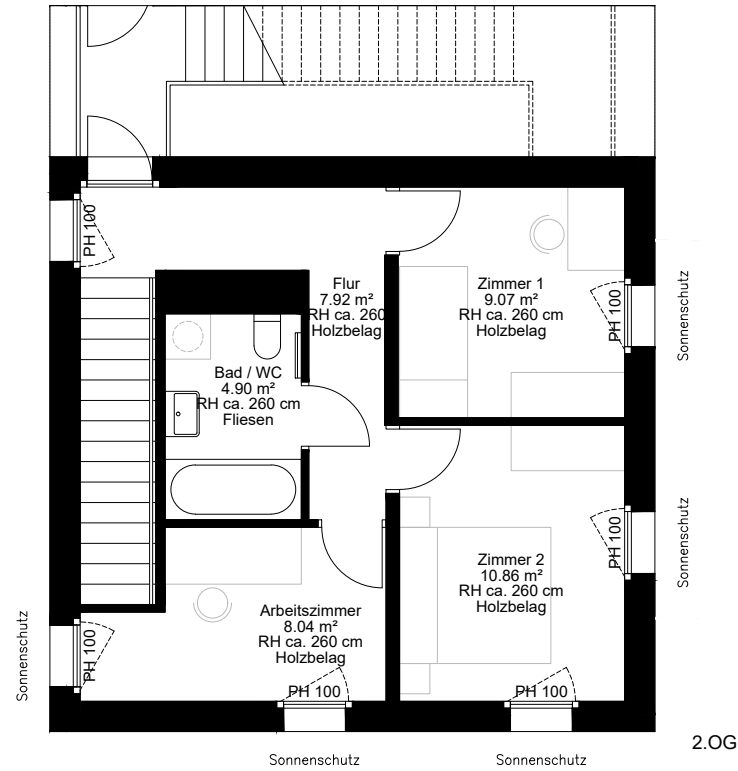
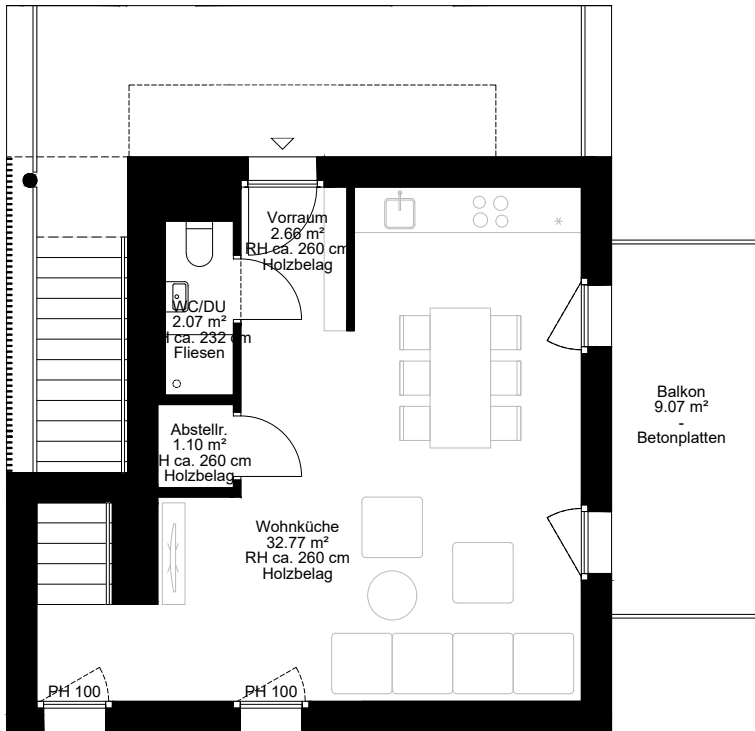


Ein Projekt der



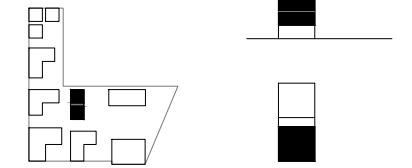
Hinweise: Die gärtnerische Gestaltung ist nur symbolisch dargestellt. Änderungen vorbehalten. Die Möblierung (inkl. Küche) und Begrünung gilt nur als Möblierungsvorschlag und ist daher nicht Bestandteil des Lieferumfanges und Vertrages. Die Raum- und Wohnungsgrößen, sowie Raumhöhen sind ungefähre Werte und können sich noch geringfügig ändern. Bauübliche Toleranzen sind zulässig. Sämtliche Maße und Maßangaben sind circa-Angaben und können sich noch ändern. Haustechnik und Elektrotechnikeinrichtungen, abgeh. Decken sowie Poterien sind nur nach Erfordernis dargestellt. Für die Anfertigung von Einbaumöbeln sind die Naturmaße zu nehmen. Änderungen während der Bauausführung - infolge Behördenauflagen, haustechnischer und konstruktiver Massnahmen - vorbehalten.





WILDGARTEN **Bauplatz 20**

Lore-Kutschera-Weg 15  
1120 Wien



**TOP 02** 1.-2.OG

Zimmeranzahl	<b>4 Zi.</b>
Wohnungsfläche	<b>79.39 m<sup>2</sup></b>
Balkonfläche	<b>9.07 m<sup>2</sup></b>
Loggiafläche	
Terrassenfläche	<b>13.90 m<sup>2</sup></b>
Gartenfläche	
Einlagerungsmöglichkeit	<b>2.07 m<sup>2</sup></b>

September 2021

Verkauf

EHL Wohnen

T +43 1 512 76 90 460

wohnung@ehl.at

www.wildgarten.wien

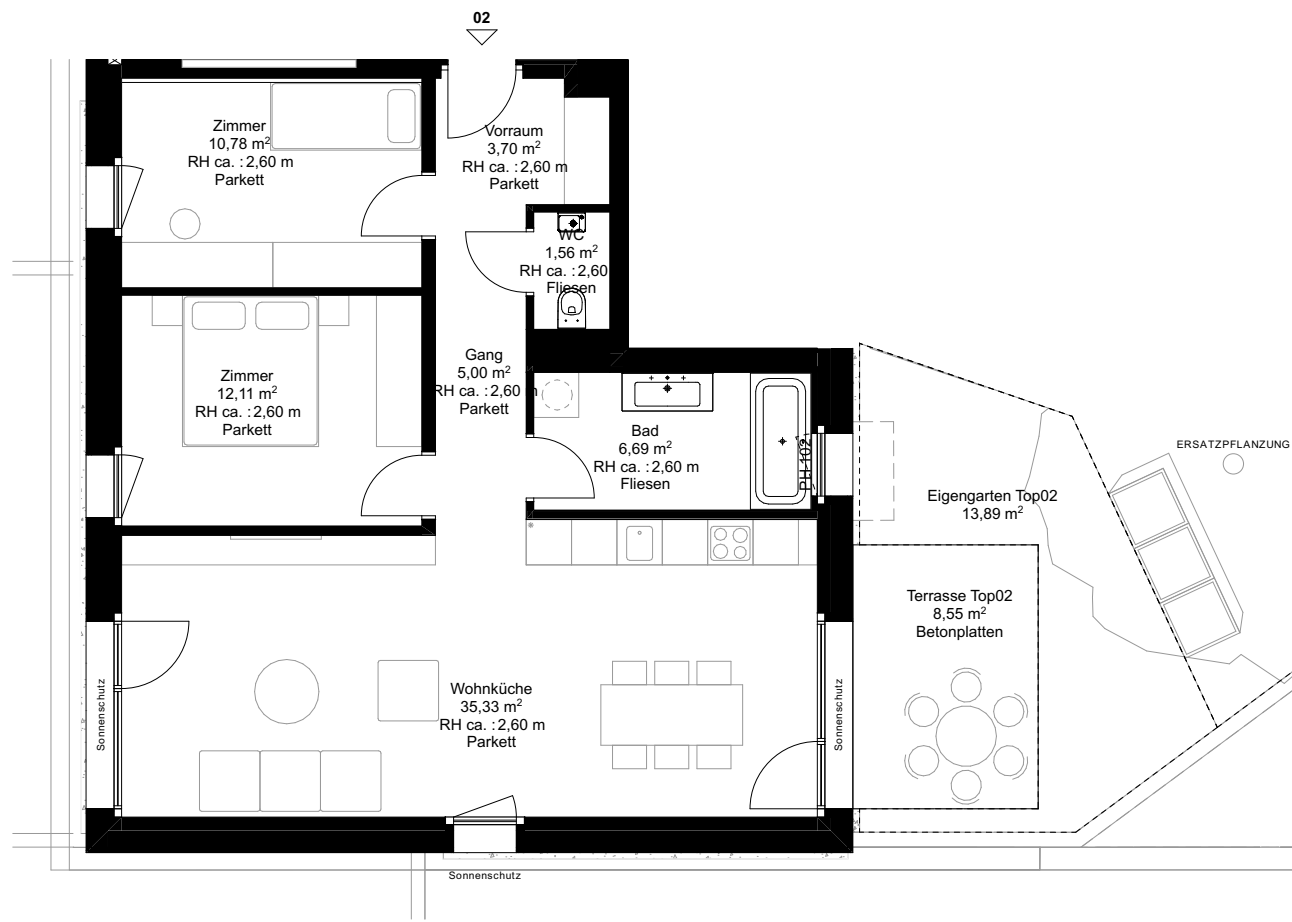
www.are.at



Ein Projekt der

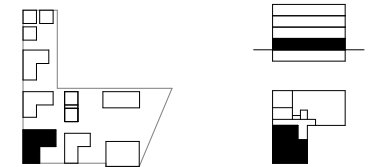


Hinweise: Die gärtnerische Gestaltung ist nur symbolisch dargestellt. Änderungen vorbehalten. Die Möblierung (inkl. Küche) und Begrünung gilt nur als Möblierungsvorschlag und ist daher nicht Bestandteil des Lieferumfanges und Vertrages. Die Raum- und Wohnungsgrößen, sowie Raumhöhen sind ungefähre Werte und können sich noch geringfügig ändern. Bauübliche Toleranzen sind zulässig. Sämtliche Maße und Maßangaben sind circa-Angaben und können sich noch ändern. Haustechnik und Elektrotechnik einrichtungen, abgeh. Decken sowie Poterien sind nur nach Erfordernis dargestellt. Für die Anfertigung von Einbaumöbeln sind die Naturmaße zu nehmen. Änderungen während der Bauausführung - infolge Behördenauflagen, haustechnischer und konstruktiver Massnahmen - vorbehalten.



**WILDGARTEN Bauplatz 20**

Lore-Kutschera-Weg 17  
1120 Wien



**TOP 02 EG**

Zimmeranzahl	<b>3 Zi.</b>
Wohnungsfläche	<b>75.19 m²</b>
Balkonfläche	
Loggiafläche	
Terrassenfläche	<b>9.47 m²</b>
Gartenfläche	<b>13.89 m²</b>
Einlagerungsmöglichkeit	<b>3.01 m²</b>

Juni 2023

Verkauf

EHL Wohnen  
T +43 1 512 76 90 460  
wohnung@ehl.at



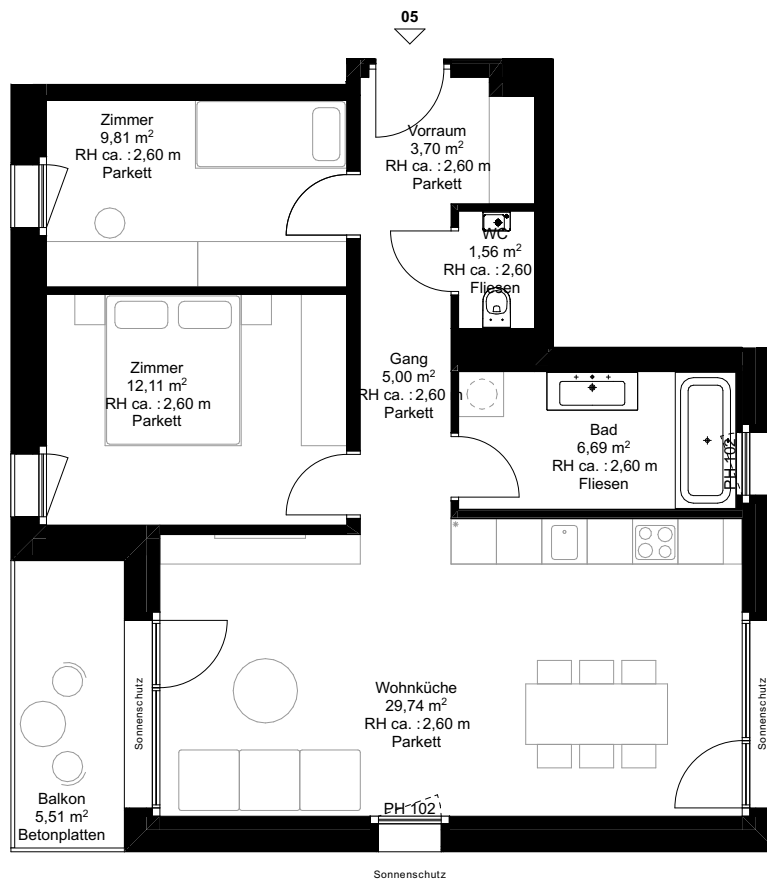
www.wildgarten.wien  
www.are.at



Hinweise: Die gärtnerische Gestaltung ist nur symbolisch dargestellt. Änderungen vorbehalten. Die Möblierung (inkl. Küche) und Begrünung gilt nur als Möblierungsvorschlag und ist daher nicht Bestandteil des Lieferumfanges und Vertrages. Die Raum- und Wohnungsgrößen, sowie Raumhöhen sind ungefähre Werte und können sich noch geringfügig ändern. Bauübliche Toleranzen sind zulässig. Sämtliche Maße und Maßangaben sind circa-Angaben und können sich noch ändern. Haustechnik und Elektrotechnikeinrichtungen, abgeh. Decken sowie Poterien sind nur nach Erfordernis dargestellt. Für die Anfertigung von Einbaumöbeln sind die Naturmaße zu nehmen. Änderungen während der Bauausführung - infolge Behördenauflagen, haustechnischer und konstruktiver Massnahmen - vorbehalten.

Ein Projekt der **ARE** AUSTRIAN REAL ESTATE

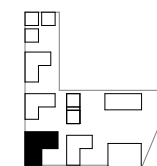
**Wildgarten**  
WOHNEN AM ROSENHÜGEL



WILDGARTEN

Bauplatz 20

Lore-Kutschera-Weg 17  
1120 Wien



**TOP 05**

1.OG

Zimmeranzahl	<b>3 Zi.</b>
Wohnungsfläche	<b>68.63 m<sup>2</sup></b>
Balkonfläche	<b>5.51 m<sup>2</sup></b>
Loggiafläche	
Terrassenfläche	
Gartenfläche	
Einlagerungsmöglichkeit	<b>3.01 m<sup>2</sup></b>

Juni 2023

Verkauf

EHL Wohnen

T +43 1 512 76 90 460

wohnung@ehl.at

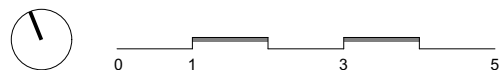
www.wildgarten.wien

www.are.at



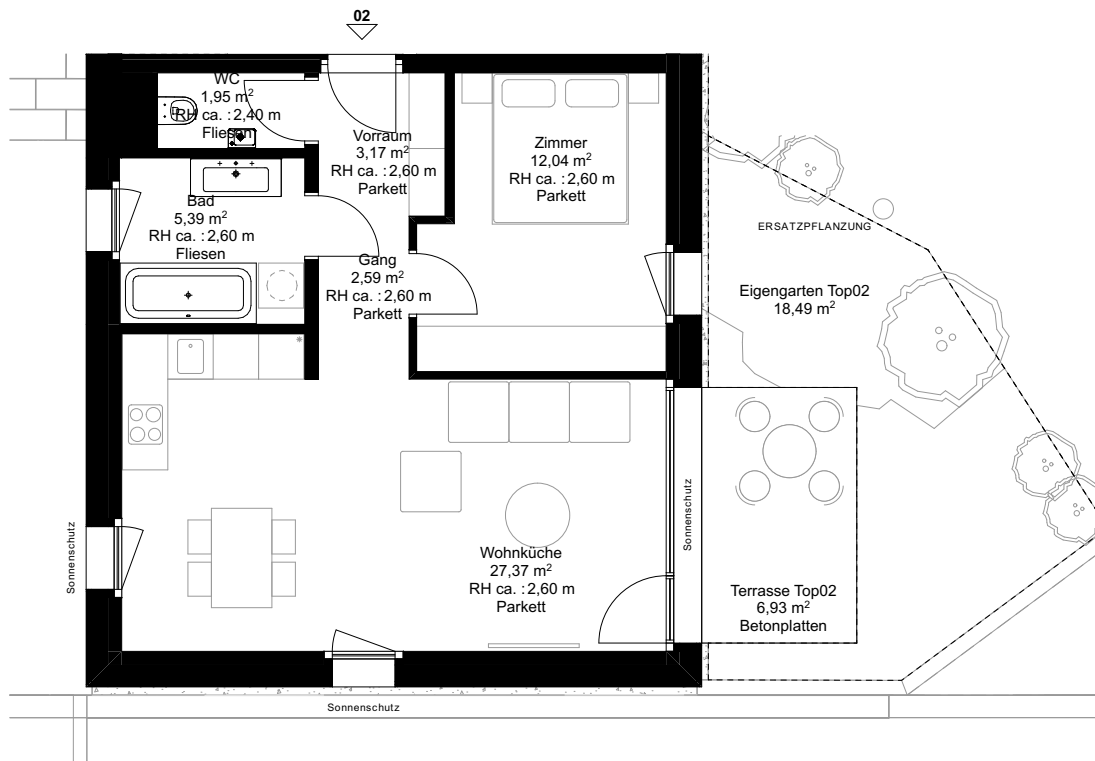
Ein Projekt der

**ARE** AUSTRIAN  
REAL  
ESTATE



Hinweise: Die gärtnerische Gestaltung ist nur symbolisch dargestellt. Änderungen vorbehalten. Die Möblierung (inkl. Küche) und Begrünung gilt nur als Möblierungsvorschlag und ist daher nicht Bestandteil des Lieferumfanges und Vertrages. Die Raum- und Wohnungsgrößen, sowie Raumhöhen sind ungefähre Werte und können sich noch geringfügig ändern. Bauübliche Toleranzen sind zulässig. Sämtliche Maße und Maßangaben sind circa-Angaben und können sich noch ändern. Haustechnik und Elektrotechnikeinrichtungen, abgeh. Decken sowie Poterien sind nur nach Erfordernis dargestellt. Für die Anfertigung von Einbaumöbeln sind die Naturmaße zu nehmen. Änderungen während der Bauausführung - infolge Behördenauflagen, haustechnischer und konstruktiver Massnahmen - vorbehalten.

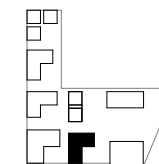
**Wildgarten**  
WOHNEN AM ROSENHÜGEL



WILDGARTEN

Bauplatz 20

Lore-Kutschera-Weg 19  
1120 Wien



**TOP 02**

EG

Zimmeranzahl	<b>2 Zi.</b>
Wohnungsfläche	<b>52.44 m²</b>
Balkonfläche	
Loggiafläche	
Terrassenfläche	<b>6.93 m²</b>
Gartenfläche	<b>18.49 m²</b>
Einlagerungsmöglichkeit	<b>2.61 m²</b>

September 2021

Verkauf

EHL Wohnen

T +43 1 512 76 90 460

wohnung@ehl.at

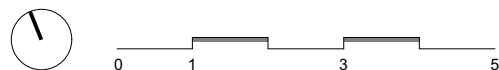
www.wildgarten.wien

www.are.at

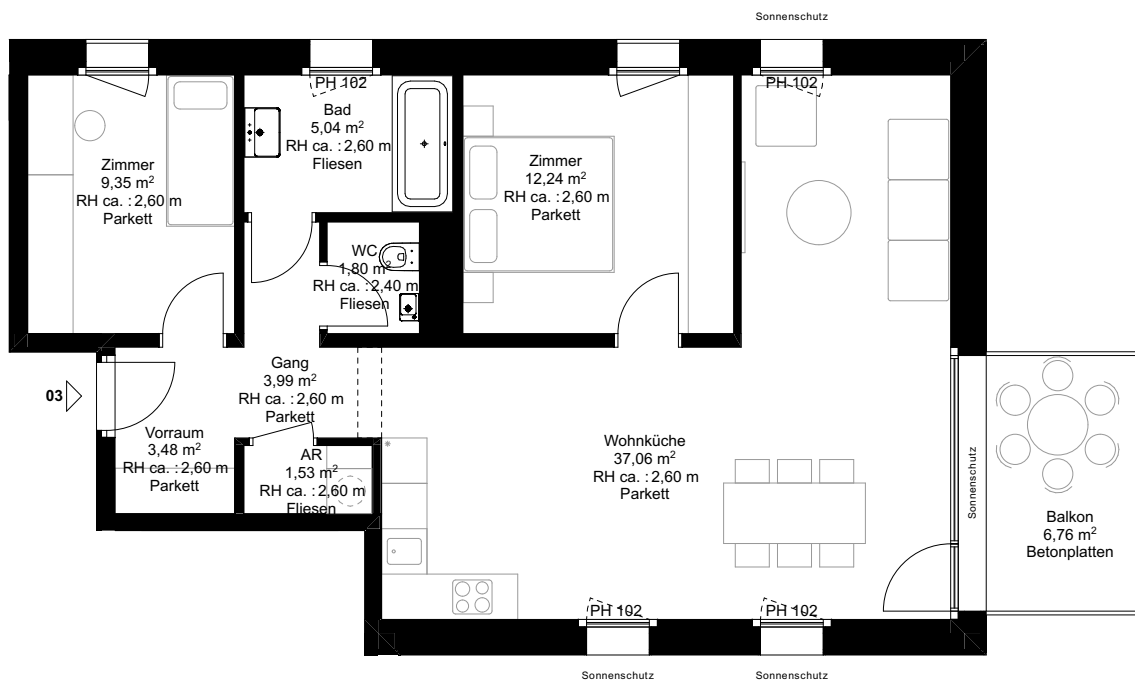


Ein Projekt der

**ARE** AUSTRIAN  
REAL  
ESTATE

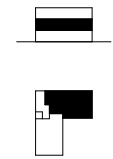
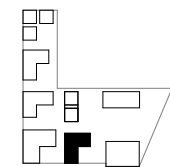


Hinweise: Die gärtnerische Gestaltung ist nur symbolisch dargestellt. Änderungen vorbehalten. Die Möblierung (inkl. Küche) und Begrünung gilt nur als Möblierungsvorschlag und ist daher nicht Bestandteil des Lieferumfangs und Vertrages. Die Raum- und Wohnungsgrößen, sowie Raumhöhen sind ungefähre Werte und können sich noch geringfügig ändern. Bauübliche Toleranzen sind zulässig. Sämtliche Maße und Maßangaben sind circa-Angaben und können sich noch ändern. Haustechnik und Elektrotechnikeinrichtungen, abgeh. Decken sowie Poterien sind nur nach Erfordernis dargestellt. Für die Anfertigung von Einbaumöbeln sind die Naturmaße zu nehmen. Änderungen während der Bauausführung - infolge Behördenauflagen, haustechnischer und konstruktiver Massnahmen - vorbehalten.



**WILDGARTEN Bauplatz 20**

Lore-Kutschera-Weg 19  
1120 Wien



**TOP 03 1.0G**

Zimmeranzahl	<b>3 Zi.</b>
Wohnungsfläche	<b>74.46 m<sup>2</sup></b>
Balkonfläche	<b>6.76 m<sup>2</sup></b>
Loggiafläche	
Terrassenfläche	
Gartenfläche	
Einlagerungsmöglichkeit	<b>2.68 m<sup>2</sup></b>

September 2021

Verkauf

EHL Wohnen

T +43 1 512 76 90 460

wohnung@ehl.at

www.wildgarten.wien

www.are.at

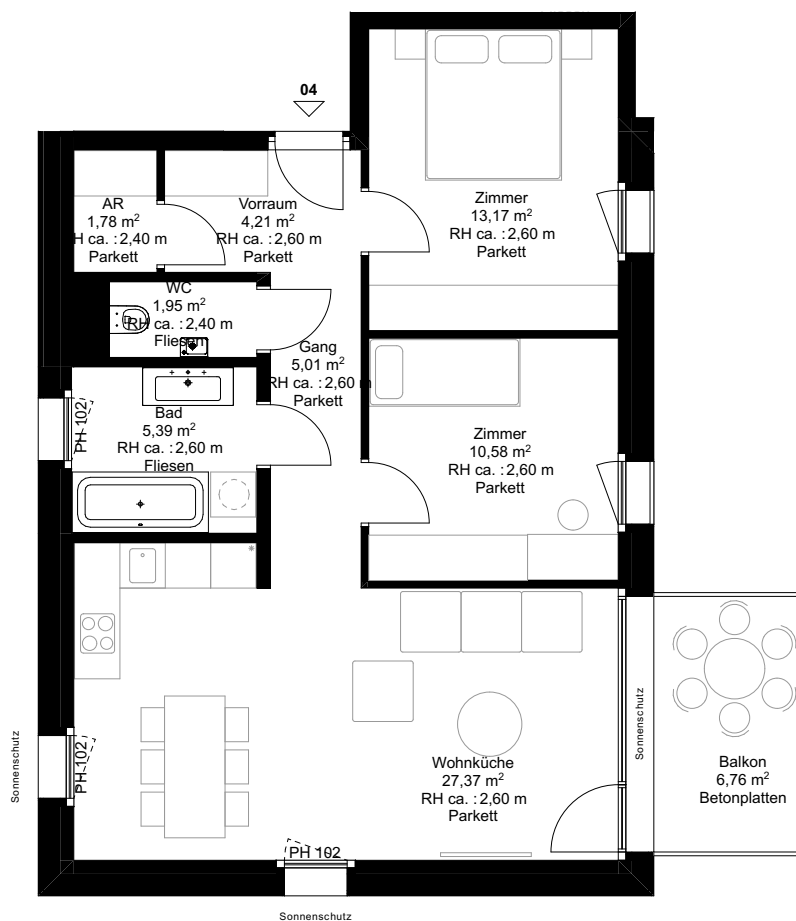


Ein Projekt der



Hinweise: Die gärtnerische Gestaltung ist nur symbolisch dargestellt. Änderungen vorbehalten. Die Möblierung (inkl. Küche) und Begrünung gilt nur als Möblierungsvorschlag und ist daher nicht Bestandteil des Lieferumfanges und Vertrages. Die Raum- und Wohnungsgrößen, sowie Raumhöhen sind ungefähre Werte und können sich noch geringfügig ändern. Bauübliche Toleranzen sind zulässig. Sämtliche Maße und Maßangaben sind circa-Angaben und können sich noch ändern. Haustechnik und Elektrotechnikeinrichtungen, abgeh. Decken sowie Poterien sind nur nach Erfordernis dargestellt. Für die Anfertigung von Einbaumöbeln sind die Naturmaße zu nehmen. Änderungen während der Bauausführung - infolge Behördenauflagen, haustechnischer und konstruktiver Massnahmen - vorbehalten.

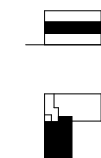
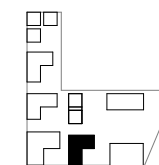
**Wildgarten**  
WOHNEN AM ROSENHÜGEL



WILDGARTEN

Bauplatz 20

Lore-Kutschera-Weg 19  
1120 Wien



**TOP 04**

1.OG

Zimmeranzahl	<b>3 Zi.</b>
Wohnungsfläche	<b>69.39 m<sup>2</sup></b>
Balkonfläche	<b>6.76 m<sup>2</sup></b>
Loggiafläche	
Terrassenfläche	
Gartenfläche	
Einlagerungsmöglichkeit	<b>2.74 m<sup>2</sup></b>

September 2021

Verkauf

EHL Wohnen

T +43 1 512 76 90 460

wohnung@ehl.at

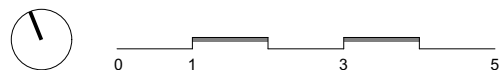
www.wildgarten.wien

www.are.at



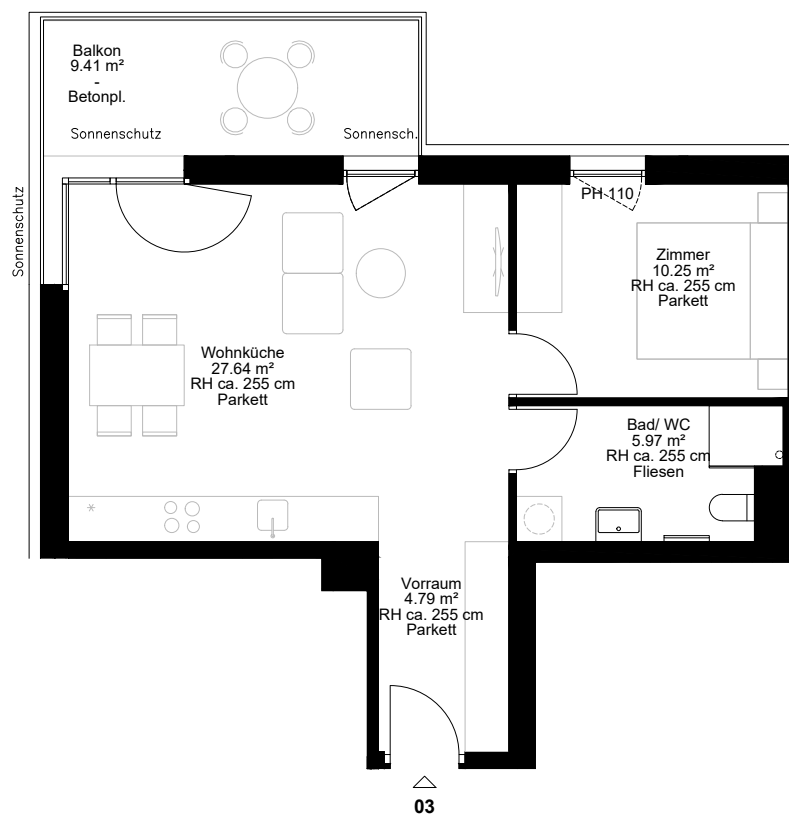
Ein Projekt der

**ARE** AUSTRIAN  
REAL  
ESTATE



Hinweise: Die gärtnerische Gestaltung ist nur symbolisch dargestellt. Änderungen vorbehalten. Die Möblierung (inkl. Küche) und Begrünung gilt nur als Möblierungsvorschlag und ist daher nicht Bestandteil des Lieferumfanges und Vertrages. Die Raum- und Wohnungsgrößen, sowie Raumhöhen sind ungefähre Werte und können sich noch geringfügig ändern. Bauübliche Toleranzen sind zulässig. Sämtliche Maße und Maßangaben sind circa-Angaben und können sich noch ändern. Haustechnik und Elektrotechnikeinrichtungen, abgeh. Decken sowie Poterien sind nur nach Erfordernis dargestellt. Für die Anfertigung von Einbaumöbeln sind die Naturmaße zu nehmen. Änderungen während der Bauausführung - infolge Behördenauflagen, haustechnischer und konstruktiver Massnahmen - vorbehalten.

**Wildgarten**  
WOHNEN AM ROSENHÜGEL

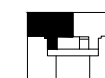
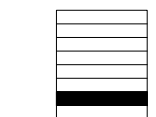
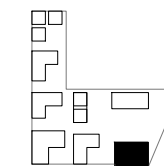


WILDGARTEN

Bauplatz 20

Lore-Kutschera-Weg 23

1120 Wien



**TOP 03**

1.0G

Zimmeranzahl **2 Zi.**

Wohnungsfläche **48.64 m<sup>2</sup>**

Balkonfläche **9.41 m<sup>2</sup>**

Loggiafläche

Terrassenfläche

Gartenfläche

Einlagerungsmöglichkeit **3.20 m<sup>2</sup>**

September 2021

Verkauf

EHL Wohnen

T +43 1 512 76 90 460

wohnung@ehl.at

www.wildgarten.wien

www.arel.at



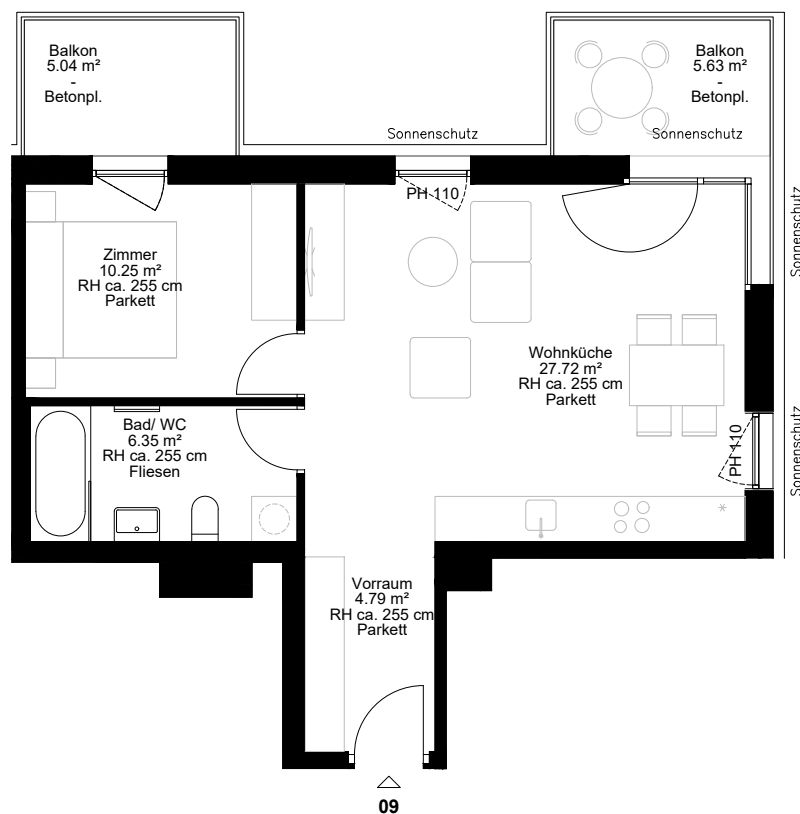
Ein Projekt der

**ARE** AUSTRIAN  
REAL  
ESTATE



Hinweise: Die gärtnerische Gestaltung ist nur symbolisch dargestellt. Änderungen vorbehalten. Die Möblierung (inkl. Küche) und Begrünung gilt nur als Möblierungsvorschlag und ist daher nicht Bestandteil des Lieferumfangs und Vertrages. Die Raum- und Wohnungsgrößen, sowie Raumhöhen sind ungefähre Werte und können sich noch geringfügig ändern. Bauübliche Toleranzen sind zulässig. Sämtliche Maße und Maßangaben sind circa-Angaben und können sich noch ändern. Haustechnik und Elektrotechnikeinrichtungen, abgeh. Decken sowie Poterien sind nur nach Erfordernis dargestellt. Für die Anfertigung von Einbaumöbeln sind die Naturmaße zu nehmen. Änderungen während der Bauausführung - infolge Behördenauflagen, haustechnischer und konstruktiver Massnahmen - vorbehalten.

**Wildgarten**  
WOHNEN AM ROSENHÜGEL

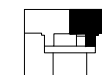
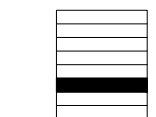
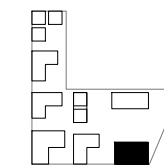


WILDGARTEN

Bauplatz 20

Lore-Kutschera-Weg 23

1120 Wien



**TOP 09**

2.OG

Zimmeranzahl **2 Zi.**

Wohnungsfläche **49.11 m²**

Balkonfläche **10.67 m²**

Loggiafläche

Terrassenfläche

Gartenfläche

Einlagerungsmöglichkeit **3.55 m²**

September 2021

Verkauf

EHL Wohnen

T +43 1 512 76 90 460

wohnung@ehl.at

www.wildgarten.wien

www.are.at



Ein Projekt der

**ARE** AUSTRIAN  
REAL  
ESTATE



Hinweise: Die gärtnerische Gestaltung ist nur symbolisch dargestellt. Änderungen vorbehalten. Die Möblierung (inkl. Küche) und Begrünung gilt nur als Möblierungsvorschlag und ist daher nicht Bestandteil des Lieferumfanges und Vertrages. Die Raum- und Wohnungsgrößen, sowie Raumhöhen sind ungefähre Werte und können sich noch geringfügig ändern. Bauübliche Toleranzen sind zulässig. Sämtliche Maße und Maßangaben sind circa-Angaben und können sich noch ändern. Haustechnik und Elektrotechnikeinrichtungen, abgeh. Decken sowie Poterien sind nur nach Erfordernis dargestellt. Für die Anfertigung von Einbaumöbeln sind die Naturmaße zu nehmen. Änderungen während der Bauausführung - infolge Behördenauflagen, haustechnischer und konstruktiver Massnahmen - vorbehalten.