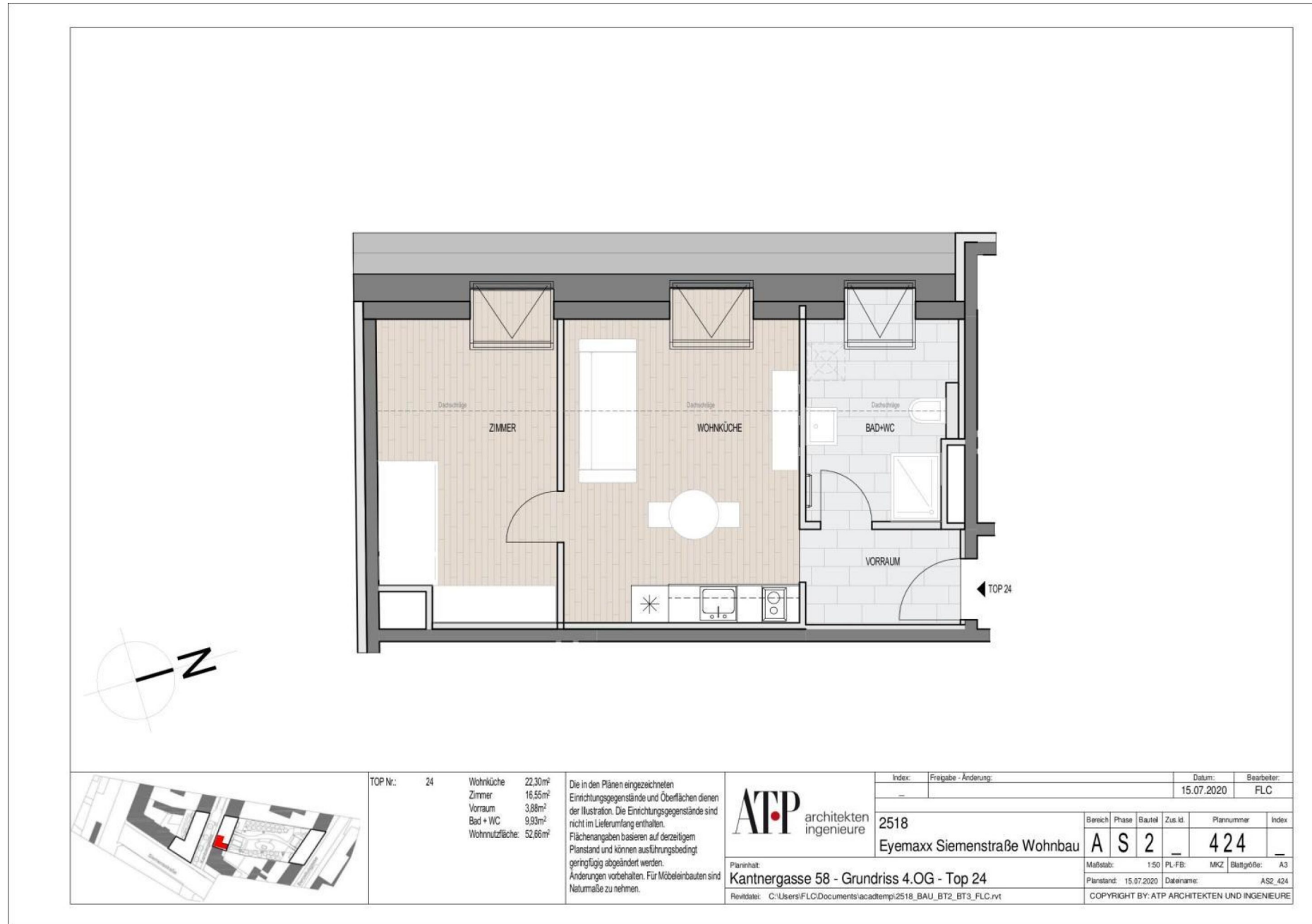


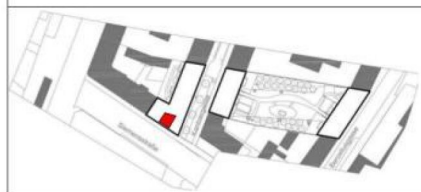
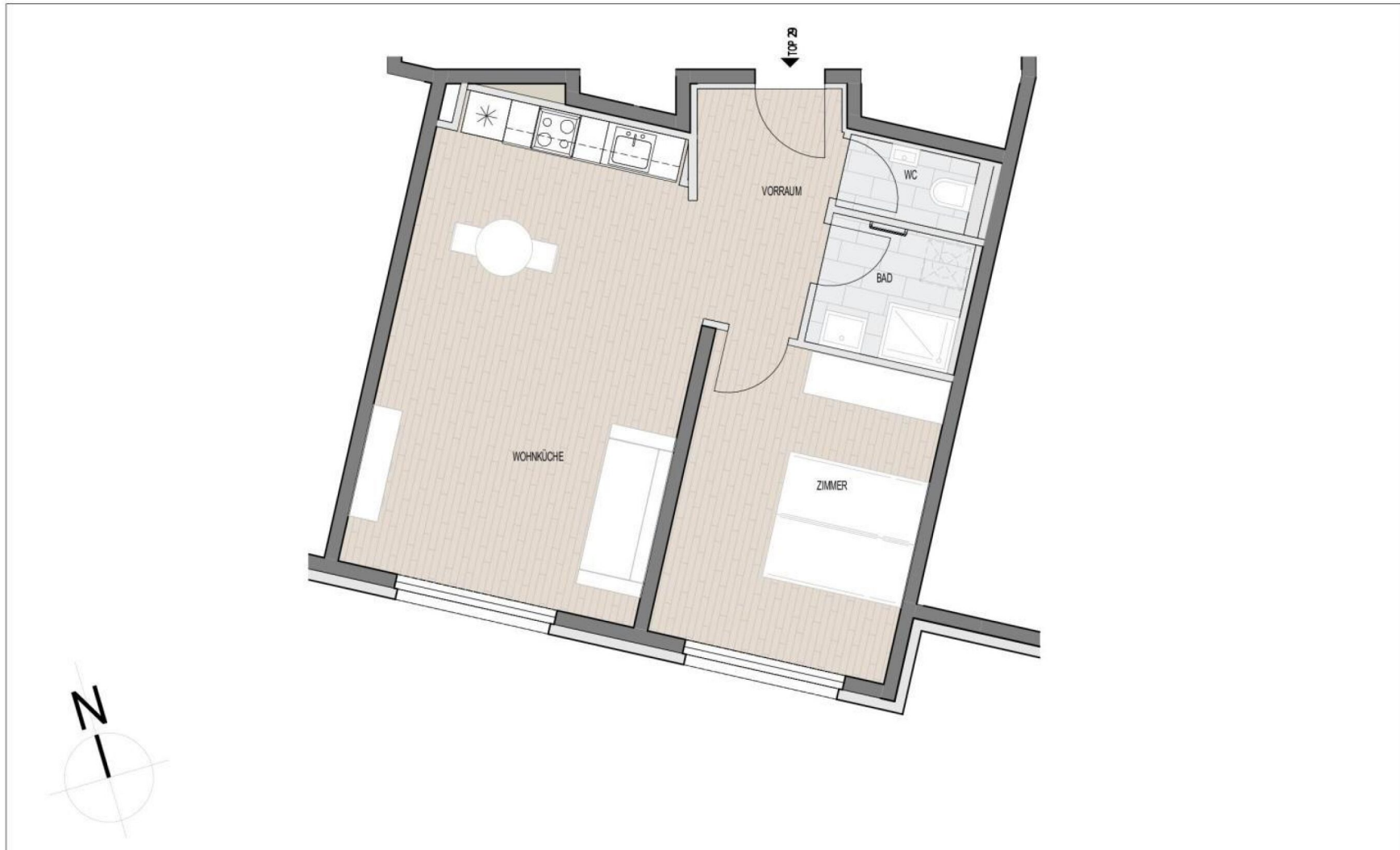
Ihre EHL Planmappe

Kantnergasse 55-58, 1210 Wien

Wir leben
Immobilien.







TOP Nr.:	29	Wohnküche	27,96m ²
		Bad	3,85m ²
		WC	1,94m ²
		Vorraum	5,97m ²
		Zimmer	14,79m ²
		Summe:	54,51m ²

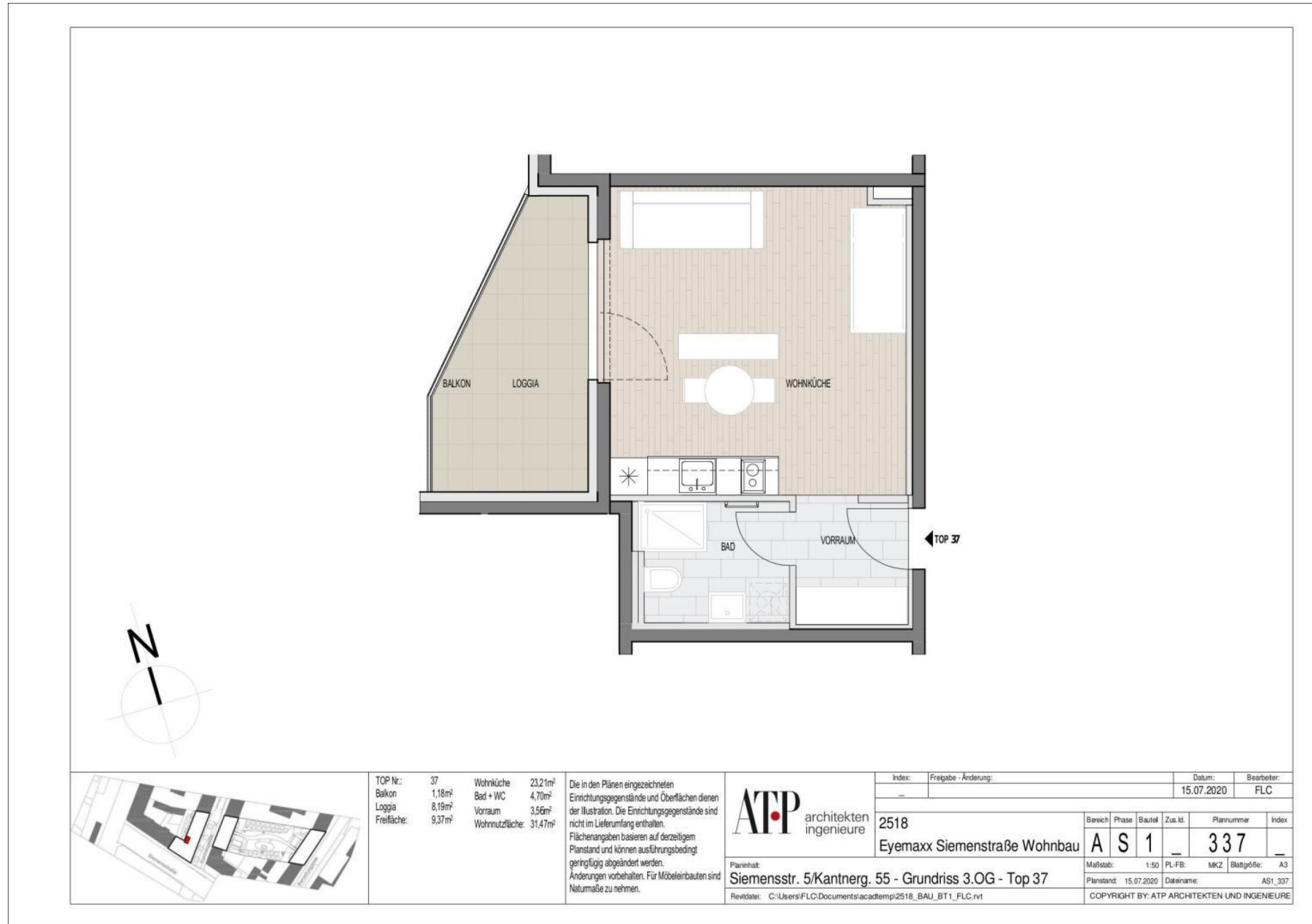
Die in den Plänen eingezeichneten Einrichtungsgegenstände und Oberflächen dienen der Illustration. Die Einrichtungsgegenstände sind nicht im Lieferumfang enthalten. Flächenangaben basieren auf derzeitigem Planstand und können ausführend bedingt geringfügig abgeändert werden. Änderungen vorbehalten. Für Möbelausbauten sind Naturmaße zu nehmen.

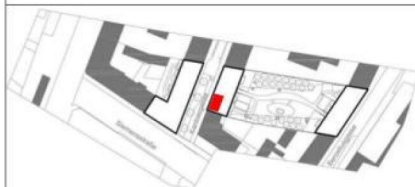
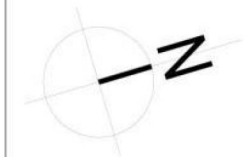
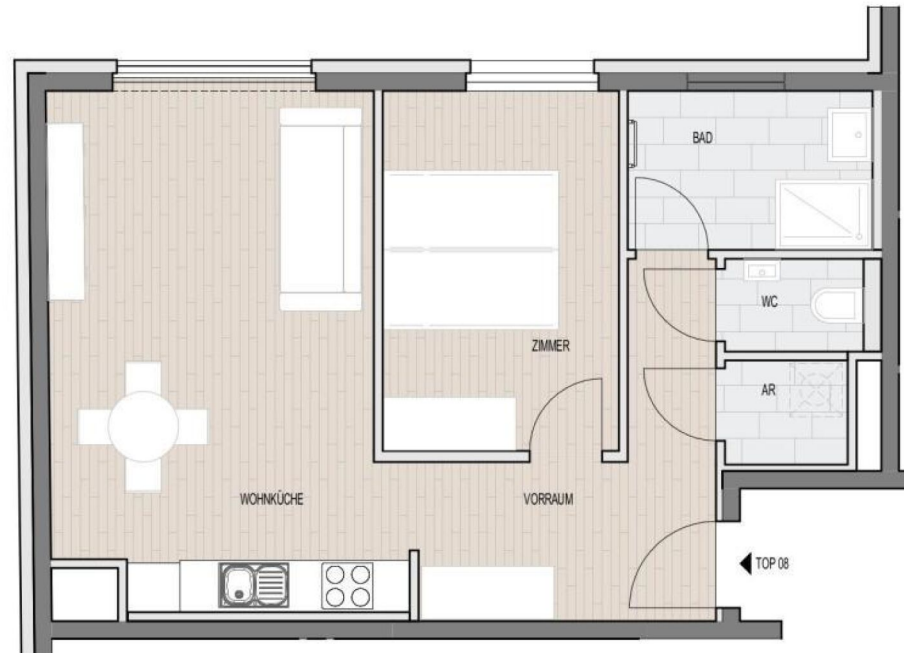
ATP architekten ingenieure

Planinhalt:
Siemensstr. 5/Kantnerg. 55 - Grundriss 3.OG - Top 29

Revidatell: C:\Users\FLC\Documents\acadtemp\2518_BAU_BT1_FLG.rvt

Index:	Freigabe - Änderung:	Datum:	Bearbeiter:
-		15.07.2020	FLC
2518	Bereich	Phase	Bautitel
Eyemaxx Siemensstraße Wohnbau	A	S	1
	Zus. id.	Plannummer	Index
		329	
	Maßstab:	1:50	PL-FB: MKZ Blattgröße: A3
	Planstand:	15.07.2020	Dateiname: AS1_329
COPYRIGHT BY: ATP ARCHITEKTEN UND INGENIEURE			





TOP Nr:	08	Wohnküche	21,82m ²
		Vorraum	8,54m ²
		Zimmer	10,89m ²
		Bad	4,99m ²
		WC	1,65m ²
		Abstellraum	1,64m ²
		Wohnnutzfläche:	49,53

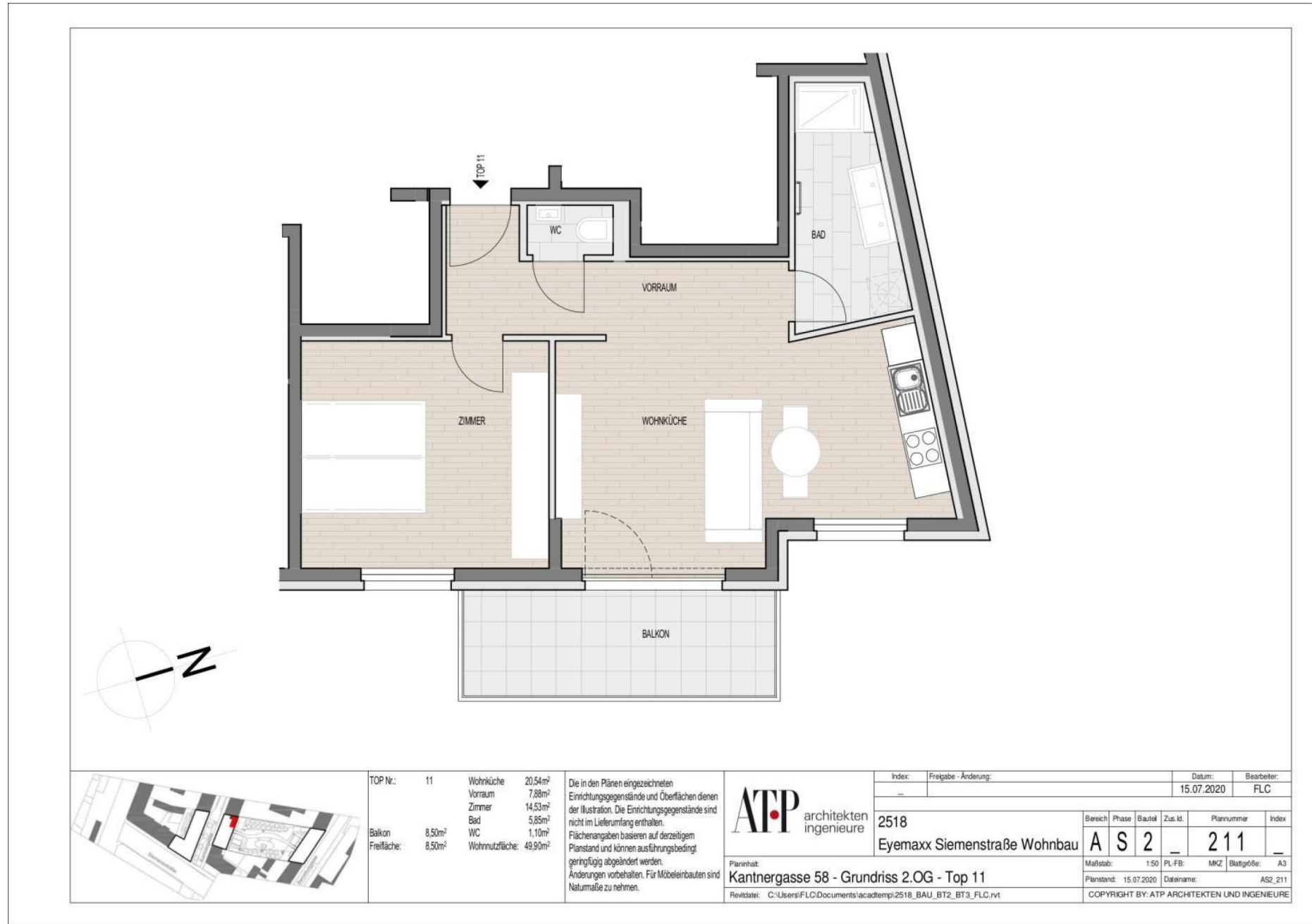
Die in den Plänen eingezeichneten Einrichtungsgegenstände und Oberflächen dienen der Illustration. Die Einrichtungsgegenstände sind nicht im Lieferumfang enthalten. Flächenangaben basieren auf derzeitigem Planstand und können ausführungbedingt geringfügig abgeändert werden. Änderungen vorbehalten. Für Möbelausbauten sind Naturmaße zu nehmen.

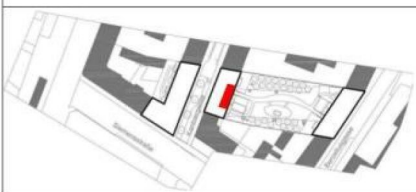
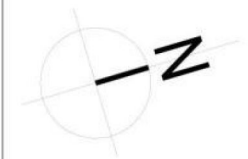
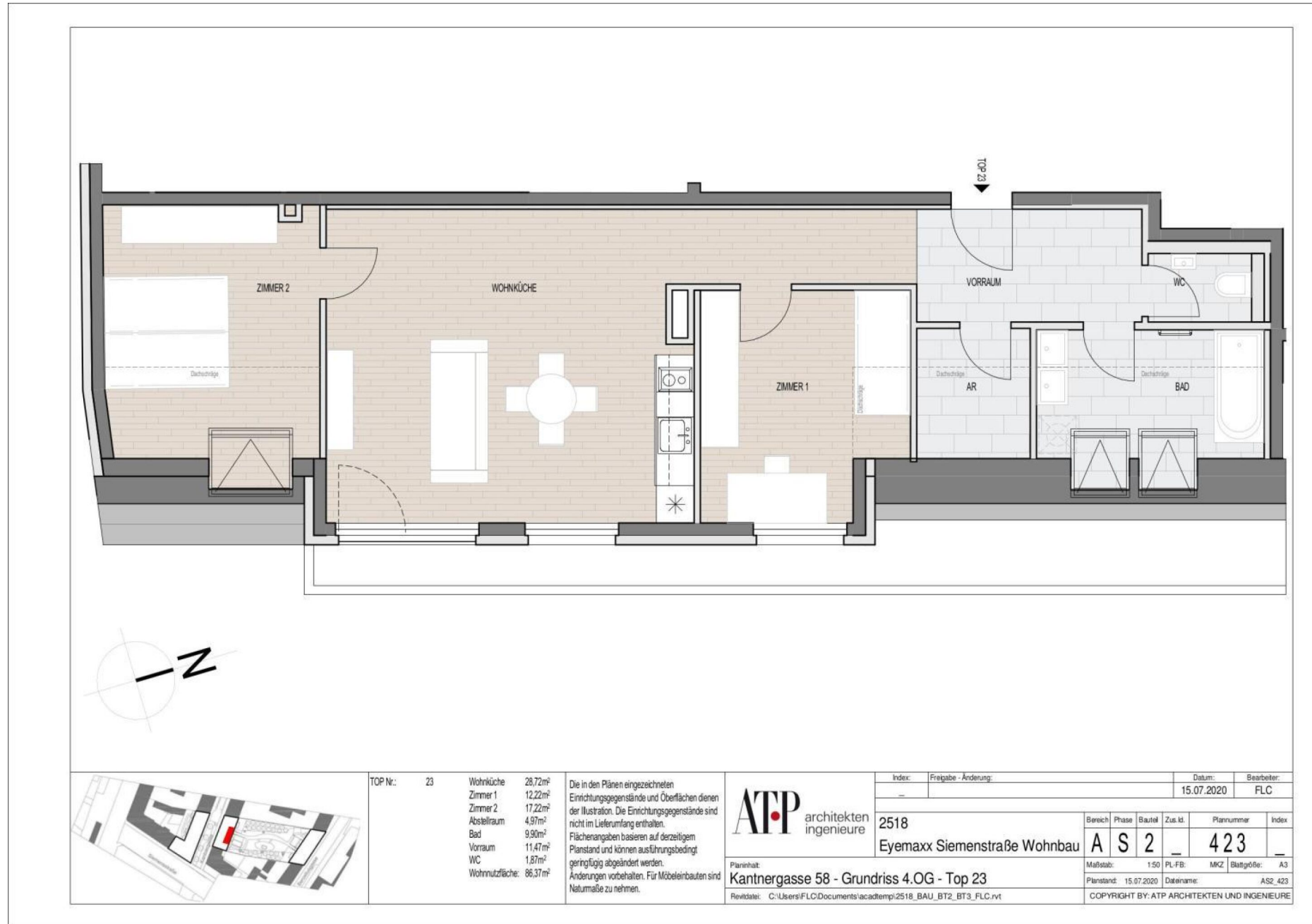


Planinhalt:
Kantnergasse 58 - Grundriss 1.OG - Top 08

Revisdatei: C:\Users\FLC\Documents\acadtemp\2518_BAU_BT2_BT3_FLC.rvt

Index:	Freigabe - Änderung:	Datum:	Bearbeiter:
-		15.07.2020	FLC
2518			
Eymaxx Siemenstraße Wohnbau		Bereich	Phase
		AS	2
		Zus. id.	Plannummer
			108
		Index	
		Maßstab:	1:50
		PL-FB:	MKZ
		Blattgröße:	A3
		Planstand:	15.07.2020
		Dateiname:	AS2_108
COPYRIGHT BY: ATP ARCHITECTEN UND INGENIEURE			





TOP Nr.:	23
Wohnküche	28,72m ²
Zimmer 1	12,22m ²
Zimmer 2	17,22m ²
Abstellraum	4,97m ²
Bad	9,90m ²
Vorraum	11,47m ²
WC	1,87m ²
Wohnnutzfläche:	86,37m ²

Die in den Plänen eingezeichneten Einrichtungsgegenstände und Oberflächen dienen der Illustration. Die Einrichtungsgegenstände sind nicht im Lieferumfang enthalten. Flächenangaben basieren auf derzeitigem Planstand und können ausfühungsbedingt geringfügig abgeändert werden. Änderungen vorbehalten. Für Möbelleinbauten sind Naturmaße zu nehmen.

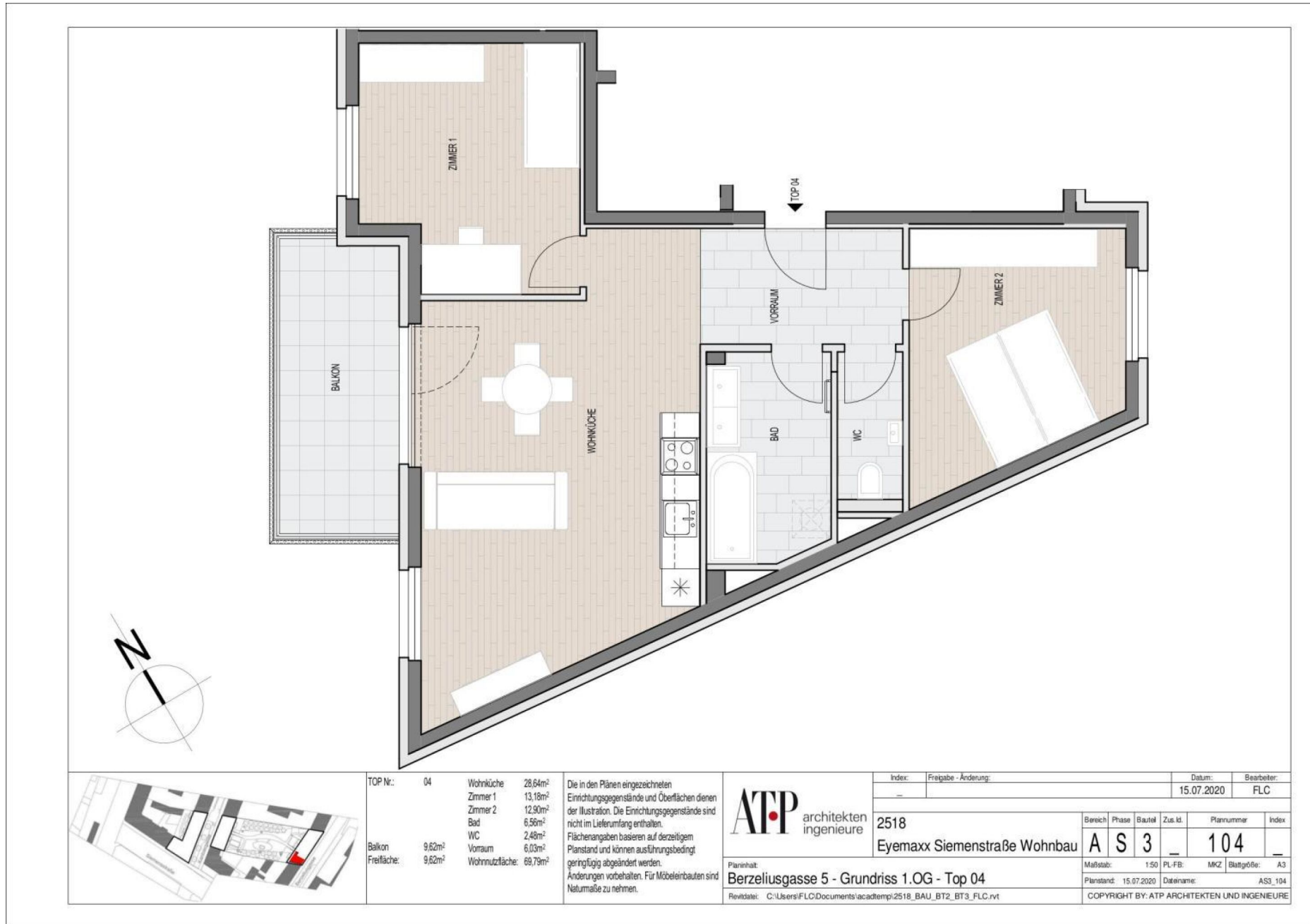
ATP architekten ingenieure

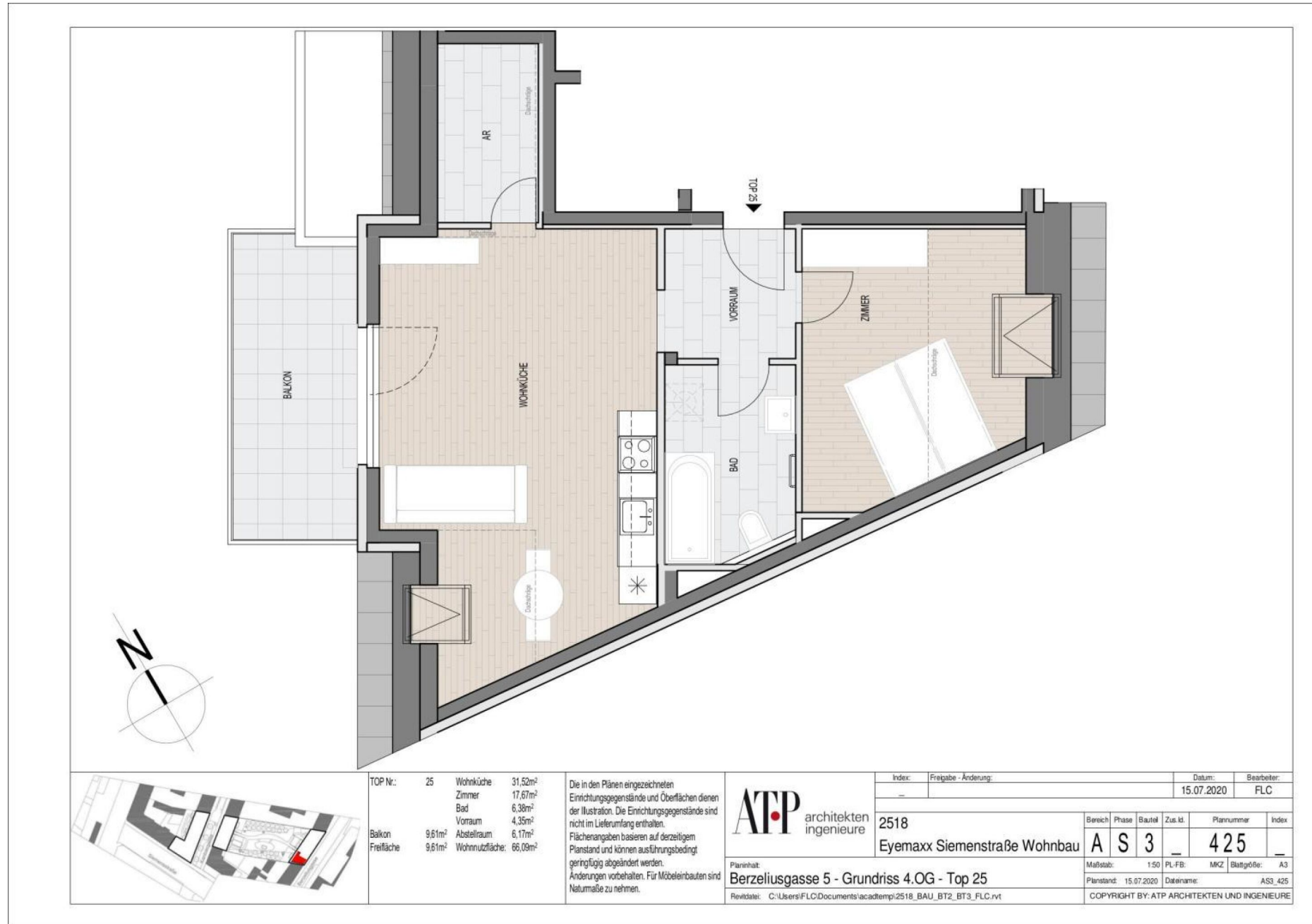
2518
Eyemaxx Siemenstraße Wohnbau

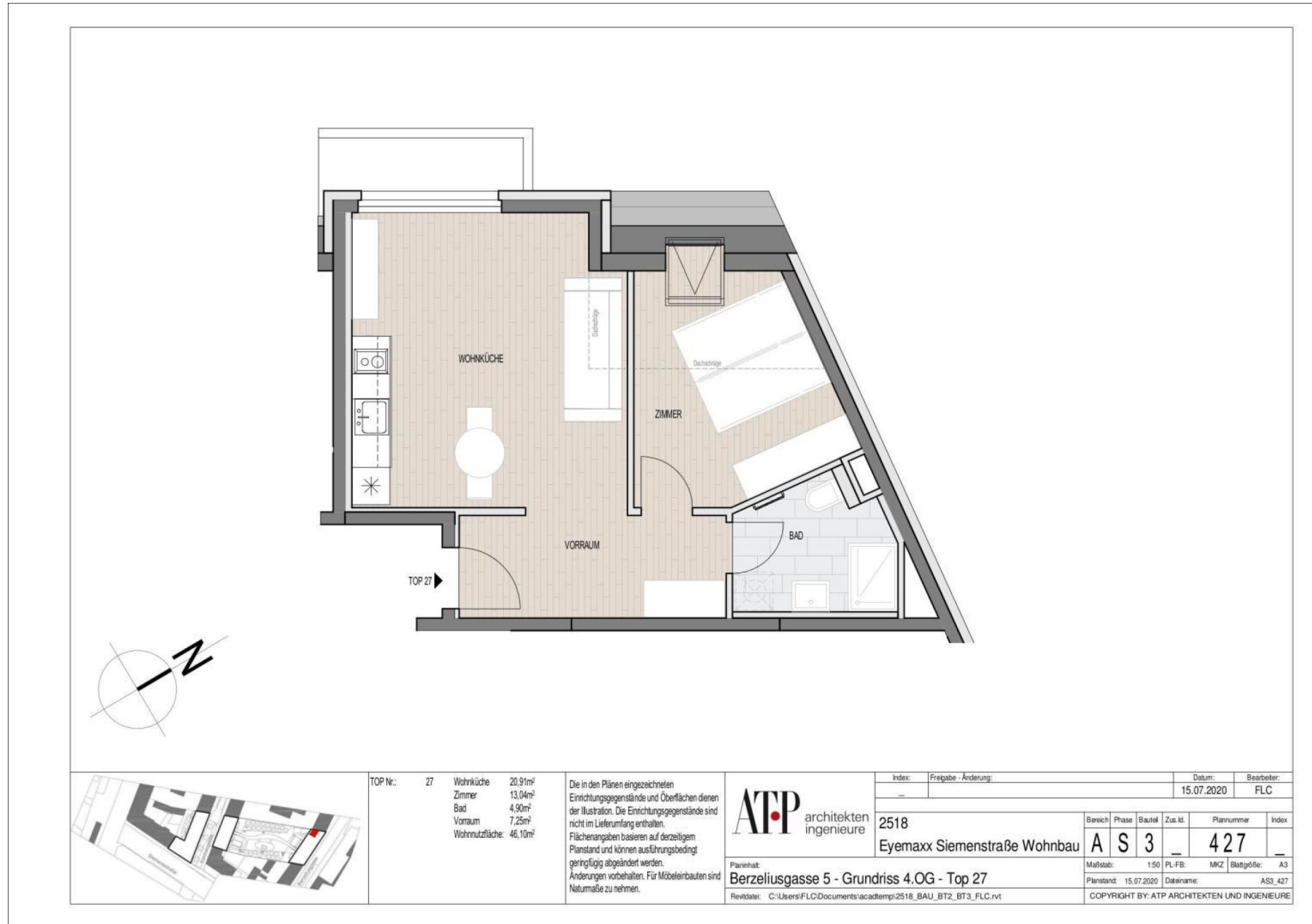
Planinhalt:
Kantnergasse 58 - Grundriss 4.OG - Top 23

Revizdatei: C:\Users\FLC\Documents\acadtemp\2518_BAU_BT2_BT3_FLC.rvt

Index:	Freigabe - Änderung:	Datum:	Bearbeiter:		
-		15.07.2020	FLC		
Bereich	Phase	Bauitel	Zus. Id.	Plannummer	Index
A	S	2	-	423	-
Maßstab:	1:50	PL-FB:	MKZ	Blattgröße:	A3
Planstand:	15.07.2020	Dateiname:	AS2_423		
COPYRIGHT BY: ATP ARCHITEKTEN UND INGENIEURE					







2 ZIMMER 46,1 m² WOHNFLÄCHE

BRUTTOMIETE: 8 10,00 €

Unser Blick ist immer nach vorne gerichtet:

Die EHL-Immobiliengruppe lebt ihre Unternehmenswerte.
Täglich. Kompetent. Engagiert. Leidenschaftlich.
In allen Dienstleistungsbereichen.

Vermittlung	Wohnimmobilien	Anlageobjekte
Bewertung	Vorsorgewohnungen	Zinshäuser
Investment	Büroimmobilien	Betriebsliegenschaften
Asset Management	Einzelhandelsobjekte	Grundstücke
Market Research	Logistikimmobilien	Hotels

EHL Wohnen GmbH

Prinz-Eugen-Straße 8-10, 1040 Wien | T +43 1 512 76 90 | wohnung@ehl.at | wohnung.at



An alliance member of
 **BNP PARIBAS**
REAL ESTATE

Wir leben
Immobilien.

