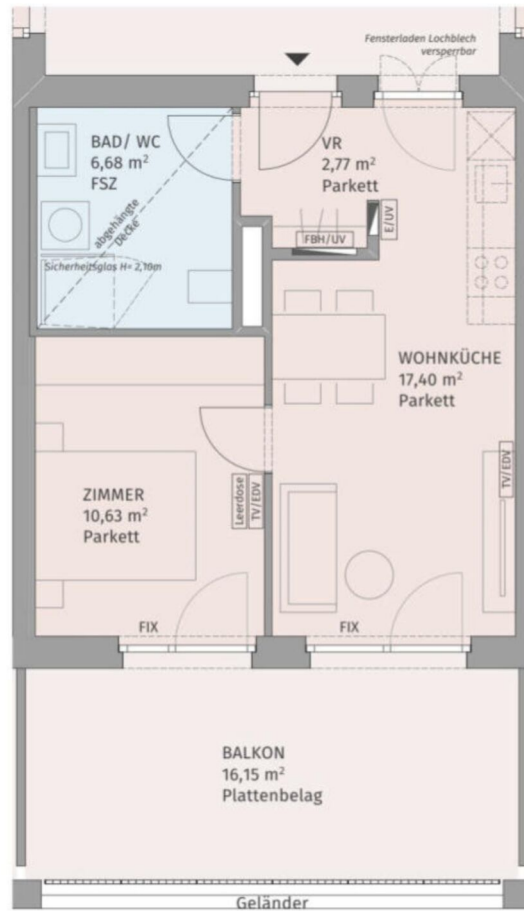


Ihre EHL Planmappe

Waagner-Biro-Straße 126-134, 8020 Graz

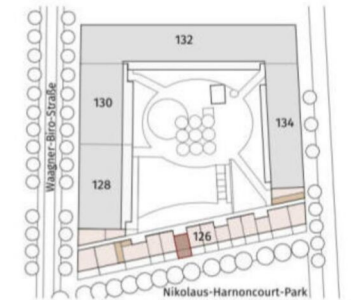
Wir leben
Immobilien.





Die dargestellte Möblierung hat Symbolcharakter und stellt einen Einrichtungsvorschlag dar. Die Einrichtungsgegenstände sind - ausgenommen Badewanne und / oder Dusche, Waschtisch und WC - nicht Bestandteil der Wohnung. Vor Möbelbestellungen sind Naturmaße zu nehmen. Druck- und Satzfehler, sowie Irrtümer und baulich bedingte Änderungen vorbehalten. Die Wohnungsgrößen sind Cirka - Angaben und können sich durch die Detailplanung geringfügig ändern. Maßgeblich ist in jedem Fall der Kaufvertrag.

Smart City Graz



Lageplan ohne Maßstab

Wagner-Biro-Straße 126, 8020 Graz

Stiege 1 / Tür 8
1. Obergeschoß

2-Zimmer-Wohnung

Wohnfläche	37,48 m ²
Balkon	16,15 m ²
Einlagerungsraum	min. 1,50 m ²

BAUHERR:
Smart City Graz Wohnbau GmbH

PLANUNG:
Gangoly & Kristiner Architekten ZT GmbH

Smart City Graz
Wohnbau GmbH

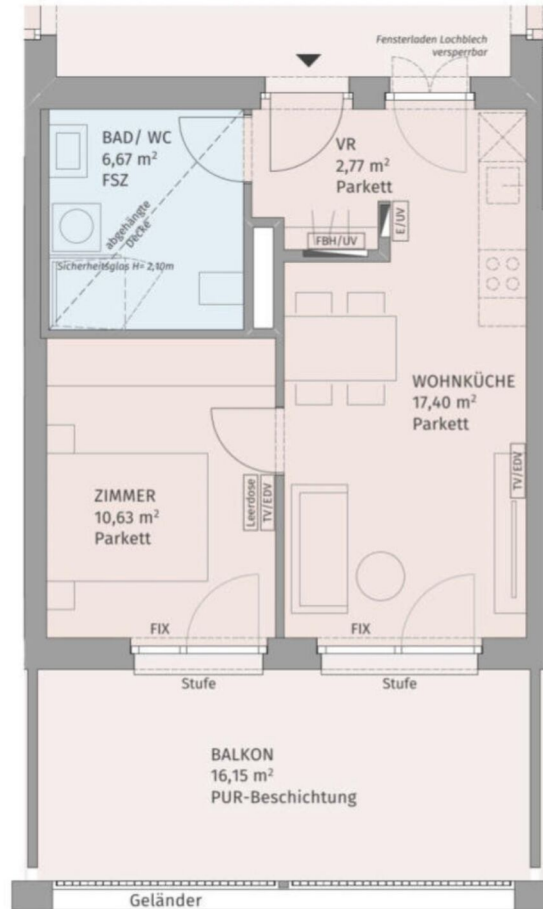
Gangoly
& Kristiner
Architekten

Datum: 26.05.2021

Index: A

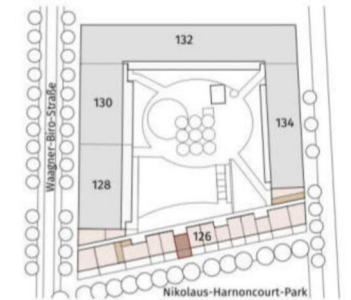
2 ZIMMER 37,48 m² WOHNFLÄCHE

BRUTTOMIETE: 587,29 €



Die dargestellte Möblierung hat Symbolcharakter und stellt einen Einrichtungsvorschlag dar. Die Einrichtungsgegenstände sind - ausgenommen Badewanne und / oder Dusche, Waschtisch und WC - nicht Bestandteil der Wohnung. Vor Möbelbestellungen sind Naturmaße zu nehmen. Druck- und Satzfehler, sowie Irrtümer und baulich bedingte Änderungen vorbehalten. Die Wohnungsgrößen sind Cirka - Angaben und können sich durch die Detailplanung geringfügig ändern. Maßgeblich ist in jedem Fall der Kaufvertrag.

Smart City Graz



Lageplan ohne Maßstab

Wagner-Biro-Straße 126, 8020 Graz

Stiege 1 / Tür 16
2. Obergeschoß

2-Zimmer-Wohnung

Wohnfläche	37,47 m ²
Balkon	16,15 m ²
Einlagerungsraum	min. 1,50 m ²

BAUHERR:

Smart City Graz Wohnbau GmbH

PLANUNG:

Gangoly & Kristiner Architekten ZT GmbH

Smart City Graz
Wohnbau GmbH

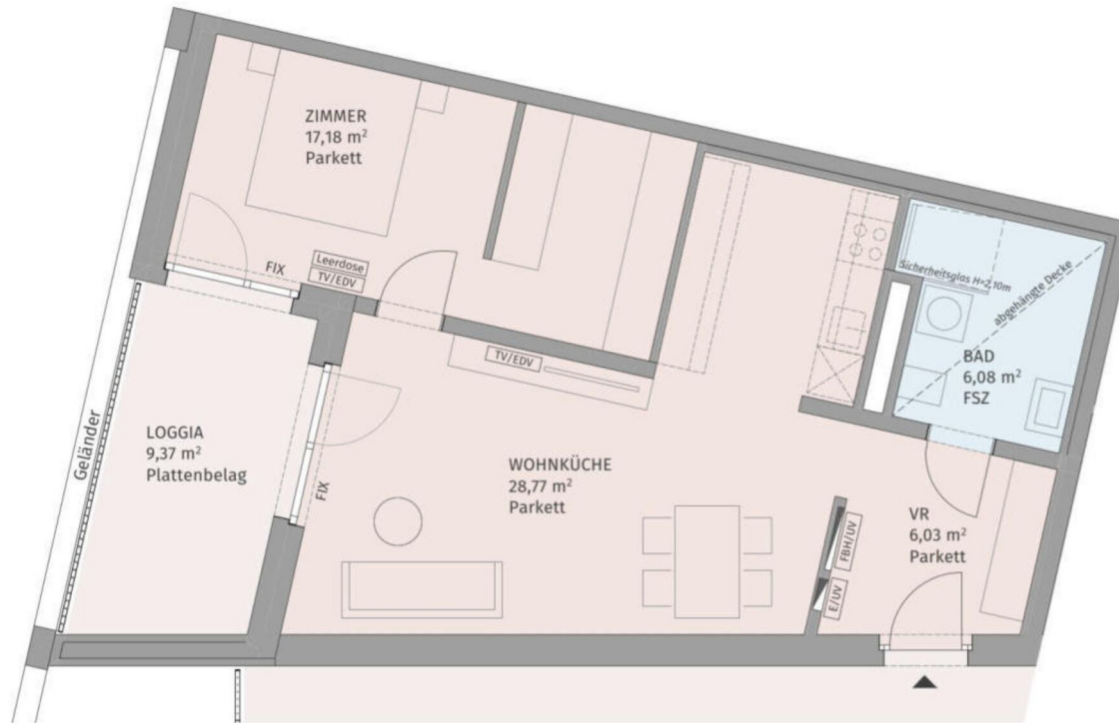
Gangoly
& Kristiner
Architekten

Datum: 26.05.2021

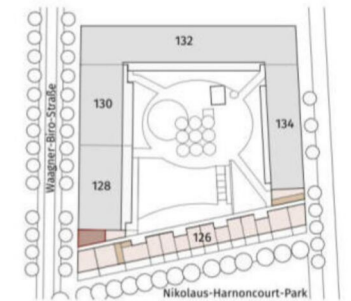
Index: A

2 ZIMMER 37,47 m² WOHNFLÄCHE

BRUTTOMIETE: 595,55 €



Smart City Graz



Lageplan ohne Maßstab

Wagner-Biro-Straße 126, 8020 Graz

Stiege 1 / Tür 18
3. Obergeschoß

2-Zimmer-Wohnung

Wohnfläche	58,06 m ²
Loggia	9,37 m ²
Einlagerungsraum	min. 1,50 m ²

BAUHERR:
Smart City Graz Wohnbau GmbH

PLANUNG:
Gangoly & Kristiner Architekten ZT GmbH

Smart City Graz
Wohnbau GmbH

Gangoly & Kristiner
Architekten

Datum: 26.05.2021

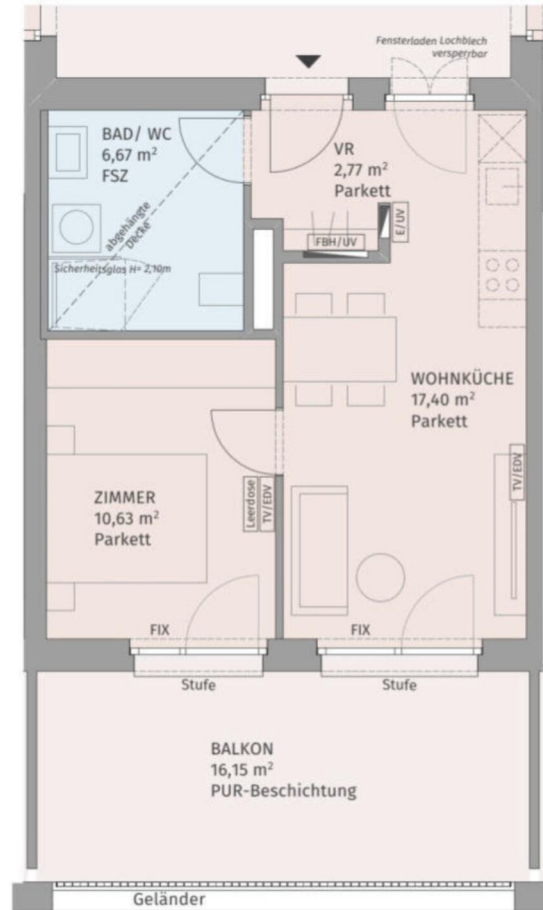
Index: A



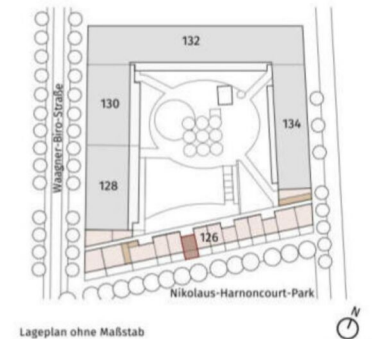
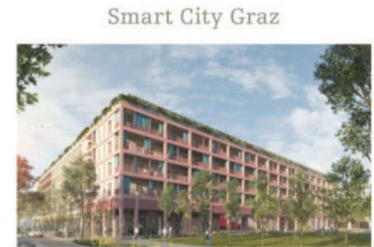
Die dargestellte Möblierung hat Symbolcharakter und stellt einen Einrichtungsvorschlag dar. Die Einrichtungsgegenstände sind - ausgenommen Badewanne und / oder Dusche, Waschtisch und WC - nicht Bestandteil der Wohnung. Vor Möbelbestellungen sind Naturmaße zu nehmen. Druck- und Satzfehler, sowie Irrtümer und baulich bedingte Änderungen vorbehalten. Die Wohnungsgrößen sind Cirka - Angaben und können sich durch die Detailplanung geringfügig ändern. Maßgeblich ist in jedem Fall der Kaufvertrag.

2 ZIMMER 58,06 m² WOHNFLÄCHE

BRUTTOMIETE: 803,38 €



Die dargestellte Möblierung hat Symbolcharakter und stellt einen Einrichtungsvorschlag dar. Die Einrichtungsgegenstände sind - ausgenommen Badewanne und / oder Dusche, Waschtisch und WC - nicht Bestandteil der Wohnung. Vor Möbelbestellungen sind Naturmaße zu nehmen. Druck- und Satzfehler, sowie Irrtümer und baulich bedingte Änderungen vorbehalten. Die Wohnungsgrößen sind Cirka - Angaben und können sich durch die Detailplanung geringfügig ändern. Maßgeblich ist in jedem Fall der Kaufvertrag.



Lageplan ohne Maßstab

Wagner-Biro-Straße 126, 8020 Graz

Stiege 1 / Tür 24
3. Obergeschoß

2-Zimmer-Wohnung

Wohnfläche	37,47 m ²
Balkon	16,15 m ²
Einlagerungsraum	min. 1,50 m ²

BAUHERR:

Smart City Graz Wohnbau GmbH

PLANUNG:

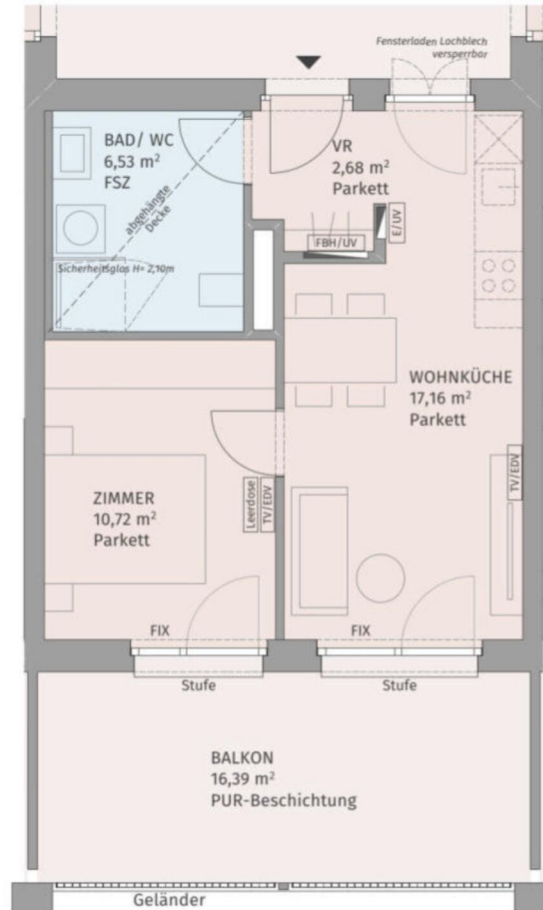
Gangoly & Kristiner Architekten ZT GmbH

Smart City Graz
Wohnbau GmbH

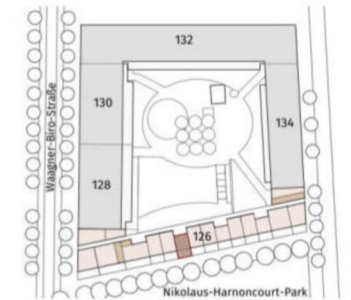
Gangoly
& Kristiner
Architekten

Datum: 26.05.2021

Index: A



Smart City Graz



Lageplan ohne Maßstab

Wagner-Biro-Straße 126, 8020 Graz

Stiege 1 / Tür 32
4. Obergeschoß

2-Zimmer-Wohnung

Wohnfläche	37,09 m ²
Balkon	16,39 m ²
Einlagerungsraum	min. 1,50 m ²

BAUHERR:

Smart City Graz Wohnbau GmbH

PLANUNG:

Gangoly & Kristiner Architekten ZT GmbH

Smart City Graz
Wohnbau GmbH

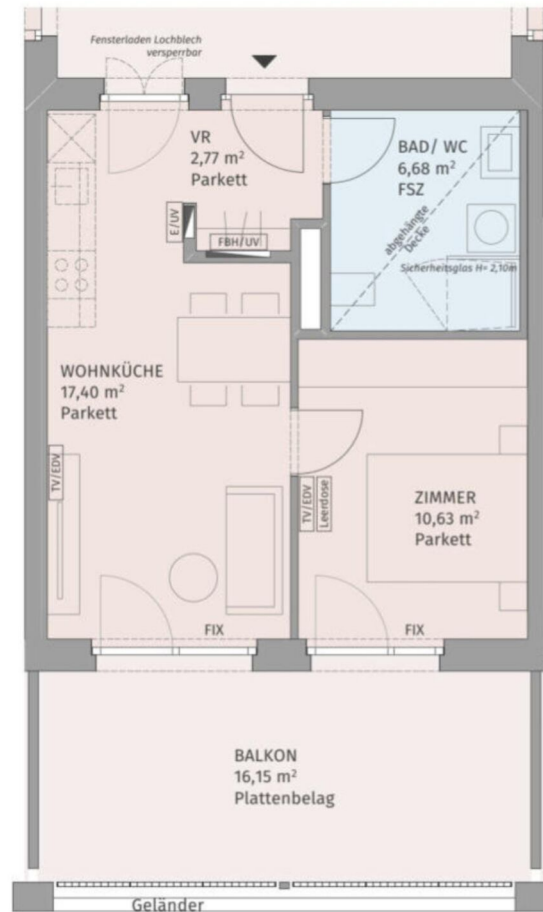
Gangoly
& Kristiner
Architekten

Datum: 26.05.2021

Index: A

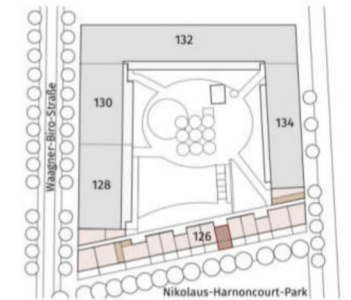


Die dargestellte Möblierung hat Symbolcharakter und stellt einen Einrichtungsvorschlag dar. Die Einrichtungsgegenstände sind - ausgenommen Badewanne und / oder Dusche, Waschtisch und WC - nicht Bestandteil der Wohnung. Vor Möbelbestellungen sind Naturmaße zu nehmen. Druck- und Satzfehler, sowie Irrtümer und baulich bedingte Änderungen vorbehalten. Die Wohnungsgrößen sind Cirka - Angaben und können sich durch die Detailplanung geringfügig ändern. Maßgeblich ist in jedem Fall der Kaufvertrag.



Die dargestellte Möblierung hat Symbolcharakter und stellt einen Einrichtungsvorschlag dar. Die Einrichtungsgegenstände sind - ausgenommen Badewanne und / oder Dusche, Waschtisch und WC - nicht Bestandteil der Wohnung. Vor Möbelbestellungen sind Naturmaße zu nehmen. Druck- und Satzfehler, sowie Irrtümer und baulich bedingte Änderungen vorbehalten. Die Wohnungsgrößen sind Cirka - Angaben und können sich durch die Detailplanung geringfügig ändern. Maßgeblich ist in jedem Fall der Kaufvertrag.

Smart City Graz



Lageplan ohne Maßstab

Waagner-Biro-Straße 126, 8020 Graz

Stiege 2 / Tür 7
1. Obergeschoß

2-Zimmer-Wohnung

Wohnfläche	37,48 m ²
Balkon	16,15 m ²
Einlagerungsraum	min. 1,50 m ²

BAUHERR:
Smart City Graz Wohnbau GmbH

PLANUNG:
Gangoly & Kristiner Architekten ZT GmbH

Smart City Graz
Wohnbau GmbH

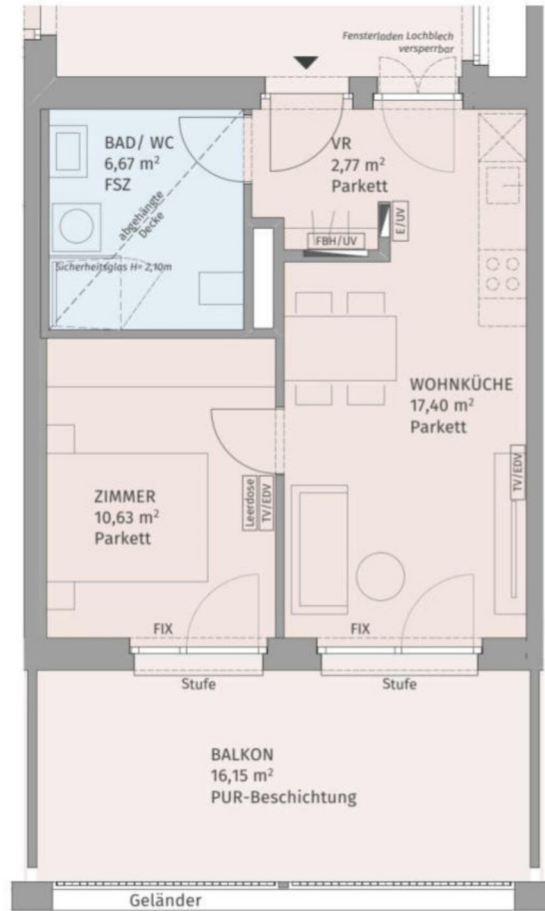
Gangoly
& Kristiner
Architekten

Datum: 26.05.2021

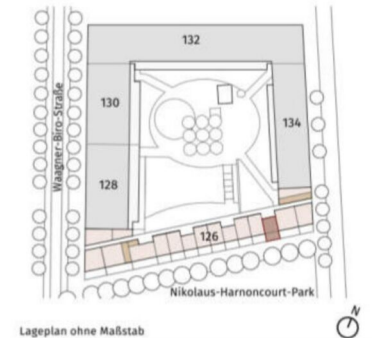
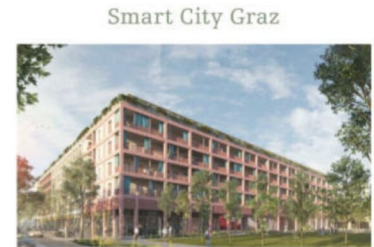
Index: A

2 ZIMMER 37,48 m² WOHNFLÄCHE

BRUTTOMIETE: 588,32 €



Die dargestellte Möblierung hat Symbolcharakter und stellt einen Einrichtungsvorschlag dar. Die Einrichtungsgegenstände sind - ausgenommen Badewanne und / oder Dusche, Waschtisch und WC - nicht Bestandteil der Wohnung. Vor Möbelbestellungen sind Naturmaße zu nehmen. Druck- und Satzfehler, sowie Irrtümer und baulich bedingte Änderungen vorbehalten. Die Wohnungsgrößen sind Cirka - Angaben und können sich durch die Detailplanung geringfügig ändern. Maßgeblich ist in jedem Fall der Kaufvertrag.



Lageplan ohne Maßstab

Wagner-Biro-Straße 126, 8020 Graz

Stiege 2 / Tür 11
2. Obergeschoß

2-Zimmer-Wohnung

Wohnfläche	37,47 m ²
Balkon	16,15 m ²
Einlagerungsraum	min. 1,50 m ²

BAUHERR:
Smart City Graz Wohnbau GmbH

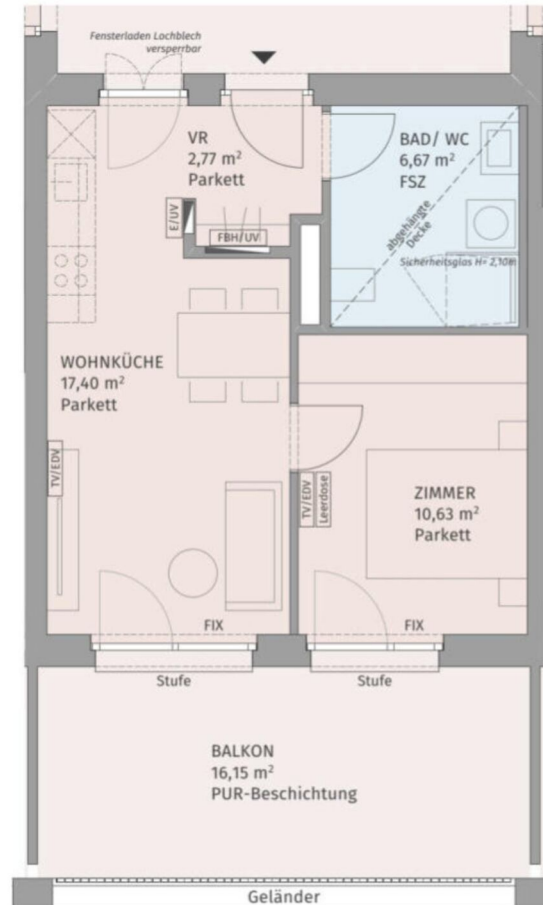
PLANUNG:
Gangoly & Kristiner Architekten ZT GmbH

Smart City Graz
Wohnbau GmbH

Gangoly
& Kristiner
Architekten

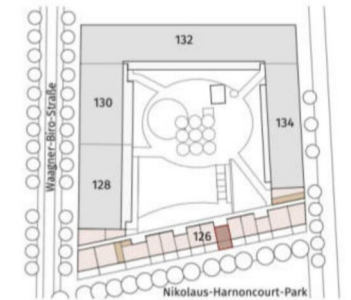
Datum: 26.05.2021

Index: A



Die dargestellte Möblierung hat Symbolcharakter und stellt einen Einrichtungsvorschlag dar. Die Einrichtungsgegenstände sind - ausgenommen Badewanne und / oder Dusche, Waschtisch und WC - nicht Bestandteil der Wohnung. Vor Möbelbestellungen sind Naturmaße zu nehmen. Druck- und Satzfehler, sowie Irrtümer und baulich bedingte Änderungen vorbehalten. Die Wohnungsgrößen sind Cirka - Angaben und können sich durch die Detailplanung geringfügig ändern. Maßgeblich ist in jedem Fall der Kaufvertrag.

Smart City Graz



Lageplan ohne Maßstab

Wagner-Biro-Straße 126, 8020 Graz

Stiege 2 / Tür 14
2. Obergeschoß

2-Zimmer-Wohnung

Wohnfläche	37,47 m ²
Balkon	16,15 m ²
Einlagerungsraum	min. 1,50 m ²

BAUHERR:
Smart City Graz Wohnbau GmbH

PLANUNG:
Gangoly & Kristiner Architekten ZT GmbH

Smart City Graz
Wohnbau GmbH

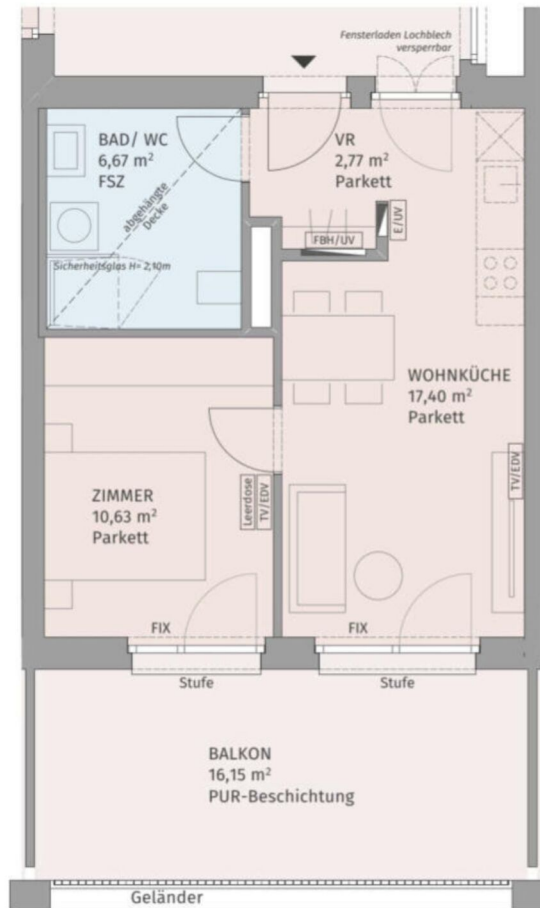
Gangoly
& Kristiner
Architekten

Datum: 26.05.2021

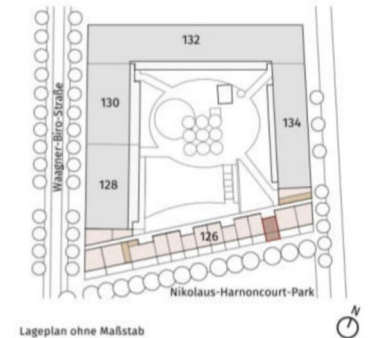
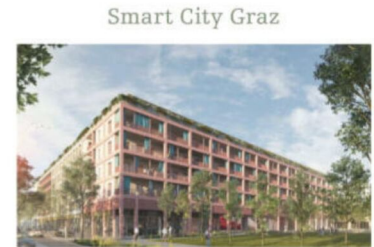
Index: A

2 ZIMMER 37,47 m² WOHNFLÄCHE

BRUTTOMIETE: 588,21 €



Die dargestellte Möblierung hat Symbolcharakter und stellt einen Einrichtungsvorschlag dar. Die Einrichtungsgegenstände sind - ausgenommen Badewanne und / oder Dusche, Waschtisch und WC - nicht Bestandteil der Wohnung. Vor Möbelbestellungen sind Naturmaße zu nehmen. Druck- und Satzfehler, sowie Irrtümer und baulich bedingte Änderungen vorbehalten. Die Wohnungsgrößen sind Cirka - Angaben und können sich durch die Detailplanung geringfügig ändern. Maßgeblich ist in jedem Fall der Kaufvertrag.



Lageplan ohne Maßstab

Wagner-Biro-Straße 126, 8020 Graz

Stiege 2 / Tür 18
3. Obergeschoß

2-Zimmer-Wohnung

Wohnfläche	37,47 m ²
Balkon	16,15 m ²
Einlagerungsraum	min. 1,50 m ²

BAUHERR:
Smart City Graz Wohnbau GmbH

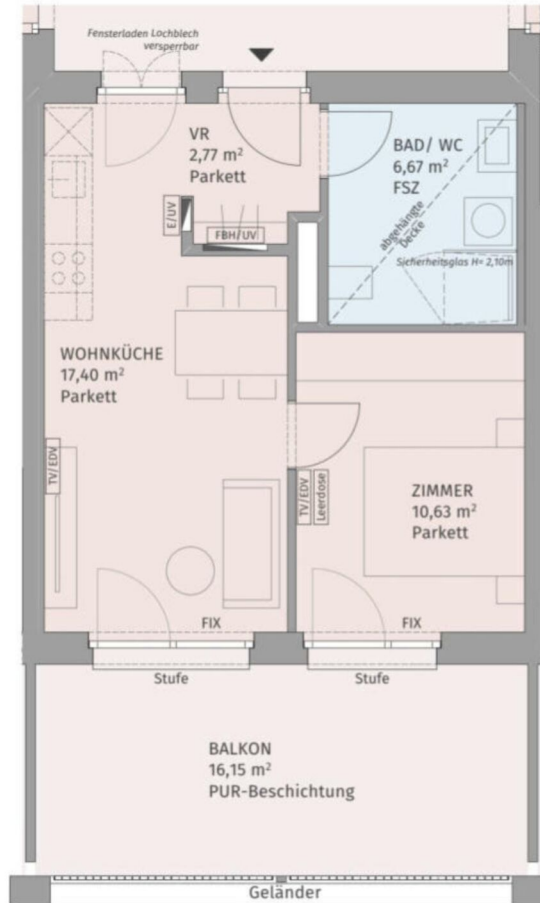
PLANUNG:
Gangoly & Kristiner Architekten ZT GmbH

Smart City Graz
Wohnbau GmbH

Gangoly
& Kristiner
Architekten

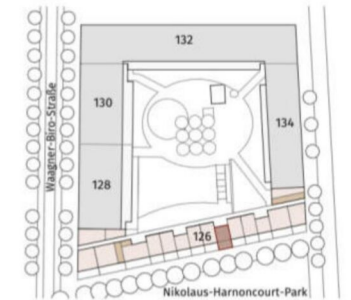
Datum: 26.05.2021

Index: A



Die dargestellte Möblierung hat Symbolcharakter und stellt einen Einrichtungsvorschlag dar. Die Einrichtungsgegenstände sind - ausgenommen Badewanne und / oder Dusche, Waschtisch und WC - nicht Bestandteil der Wohnung. Vor Möbelbestellungen sind Naturmaße zu nehmen. Druck- und Satzfehler, sowie Irrtümer und baulich bedingte Änderungen vorbehalten. Die Wohnungsgrößen sind Cirka - Angaben und können sich durch die Detailplanung geringfügig ändern. Maßgeblich ist in jedem Fall der Kaufvertrag.

Smart City Graz



Lageplan ohne Maßstab

Waagner-Biro-Straße 126, 8020 Graz

Stiege 2 / Tür 21
3. Obergeschoß

2-Zimmer-Wohnung

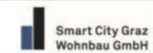
Wohnfläche	37,47 m ²
Balkon	16,15 m ²
Einlagerungsraum	min. 1,50 m ²

BAUHERR:

Smart City Graz Wohnbau GmbH

PLANUNG:

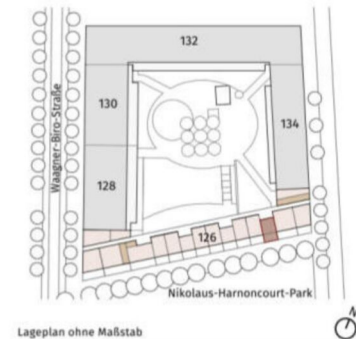
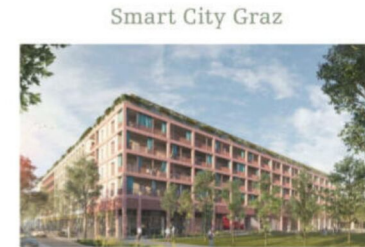
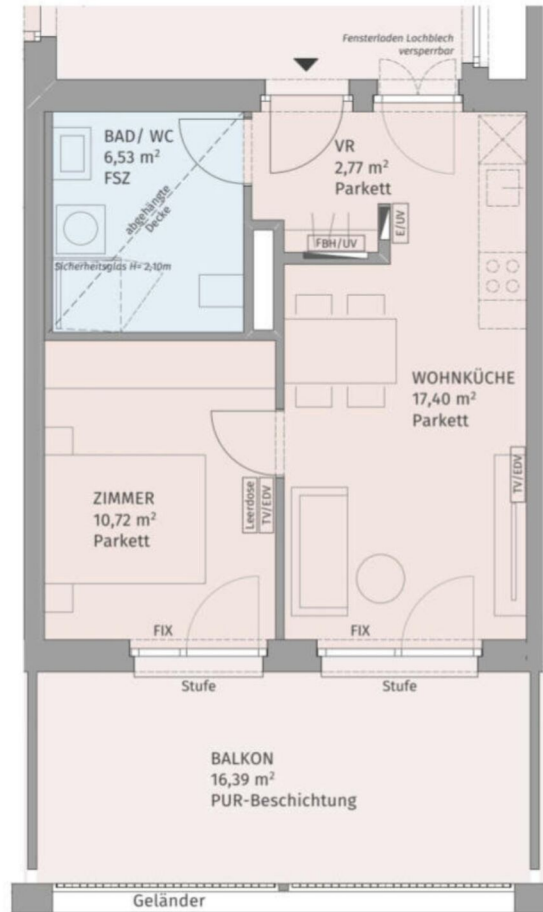
Gangoly & Kristiner Architekten ZT GmbH



Datum: 26.05.2021

Gangoly & Kristiner
Architekten

Index: A



Wagner-Biro-Straße 126, 8020 Graz

Stiege 2 / Tür 25
4. Obergeschoß

2-Zimmer-Wohnung

Wohnfläche	37,42 m ²
Balkon	16,39 m ²
Einlagerungsraum	min. 1,50 m ²

BAUHERR:
Smart City Graz Wohnbau GmbH

PLANUNG:
Gangoly & Kristiner Architekten ZT GmbH

Smart City Graz
Wohnbau GmbH

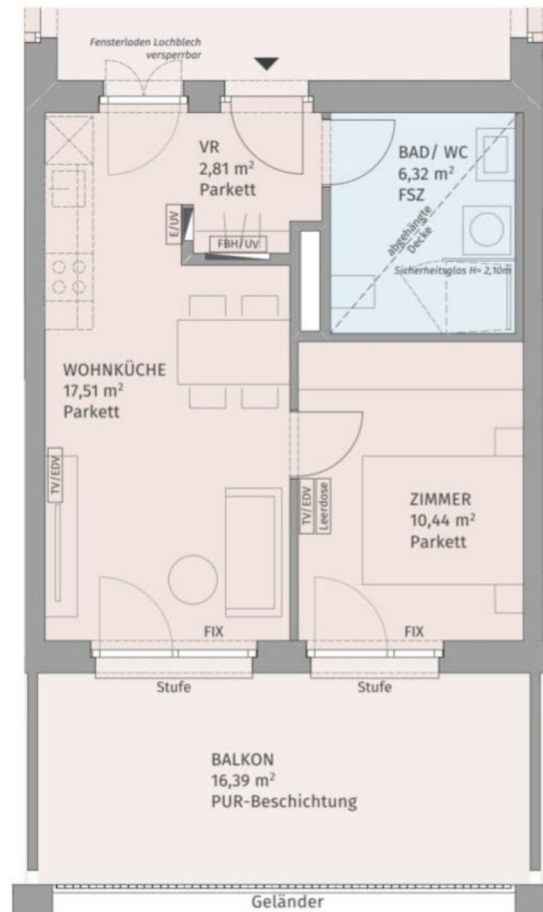
Gangoly
& Kristiner
Architekten

Datum: 26.05.2021

Index: A

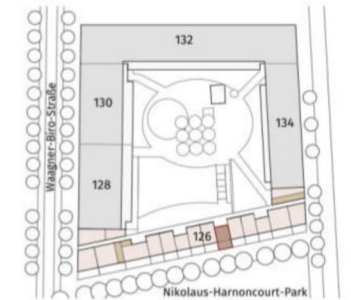


Die dargestellte Möblierung hat Symbolcharakter und stellt einen Einrichtungsvorschlag dar. Die Einrichtungsgegenstände sind - ausgenommen Badewanne und / oder Dusche, Waschtisch und WC - nicht Bestandteil der Wohnung. Vor Möbelbestellungen sind Naturmaße zu nehmen. Druck- und Satzfehler, sowie Irrtümer und baulich bedingte Änderungen vorbehalten. Die Wohnungsgrößen sind Cirka - Angaben und können sich durch die Detailplanung geringfügig ändern. Maßgeblich ist in jedem Fall der Kaufvertrag.



Die dargestellte Möblierung hat Symbolcharakter und stellt einen Einrichtungsvorschlag dar. Die Einrichtungsgegenstände sind - ausgenommen Badewanne und / oder Dusche, Waschtisch und WC - nicht Bestandteil der Wohnung. Vor Möbelbestellungen sind Naturmaße zu nehmen. Druck- und Satzfehler, sowie Irrtümer und baulich bedingte Änderungen vorbehalten. Die Wohnungsgrößen sind Cirka - Angaben und können sich durch die Detailplanung geringfügig ändern. Maßgeblich ist in jedem Fall der Kaufvertrag.

Smart City Graz



Lageplan ohne Maßstab

Waagner-Biro-Straße 126, 8020 Graz

Stiege 2 / Tür 28
4. Obergeschoß

2-Zimmer-Wohnung

Wohnfläche	37,08 m ²
Balkon	16,39 m ²
Einlagerungsraum	min. 1,50 m ²

BAUHERR:

Smart City Graz Wohnbau GmbH

PLANUNG:

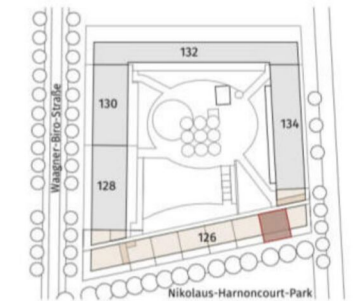
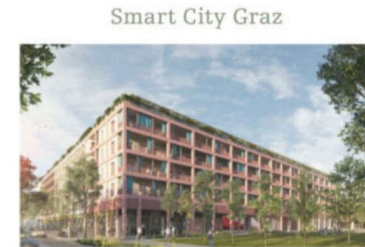
Gangoly & Kristiner Architekten ZT GmbH

Smart City Graz
Wohnbau GmbH

Gangoly
& Kristiner
Architekten

Datum: 26.05.2021

Index: A



Lageplan ohne Maßstab

Waagner-Biro-Straße 126, 8020 Graz

Stiege 2 / Tür 31
Dachgeschoß

4-Zimmer-Wohnung

Wohnfläche	97,42 m ²
Terrasse	39,63 m ²
Einlagerungsraum	min. 1,50 m ²

BAUHERR:

Smart City Graz Wohnbau GmbH

PLANUNG:

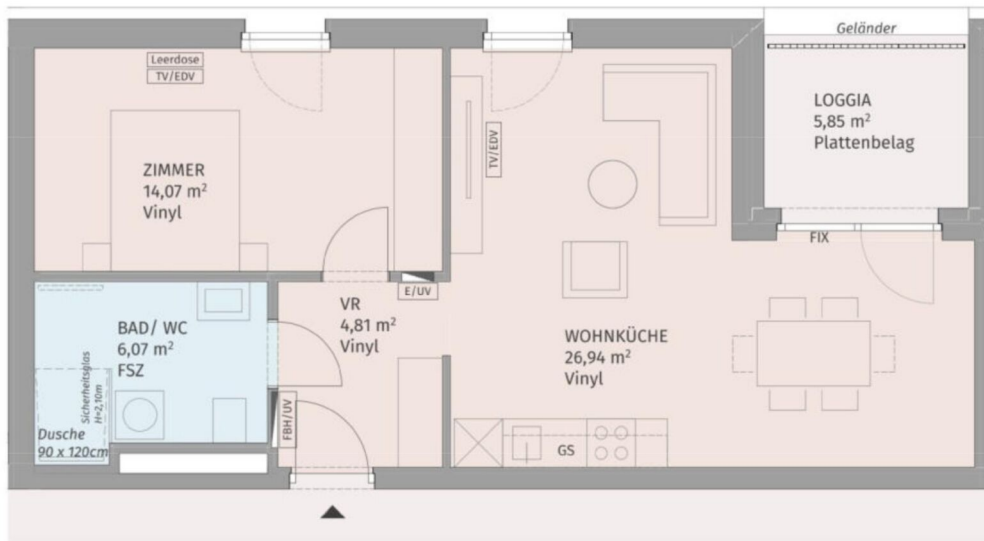
Gangoly & Kristiner Architekten ZT GmbH

Smart City Graz
Wohnbau GmbH

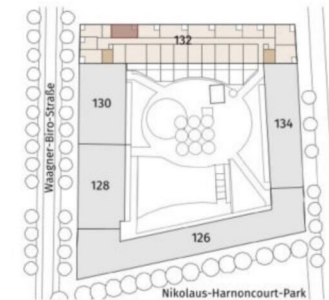
Gangoly
& Kristiner
Architekten

Datum: 26.05.2021

Index: A



Smart City Graz



Lageplan ohne Maßstab

Wagner-Biro-Straße 132, 8020 Graz

Stiege 1 / Tür 5
1. Obergeschoß

2-Zimmer-Wohnung

Wohnfläche	51,89 m ²
Loggia	5,85 m ²
Einlagerungsraum	min. 1,50 m ²

BAUHERR:
Unger Unternehmensgruppe

PLANUNG:
Gangoly & Kristiner Architekten ZT GmbH

UNGER Gangoly & Kristiner
UNTERNEHMENSGRUPPE Architekten

Datum: 12.04.2022

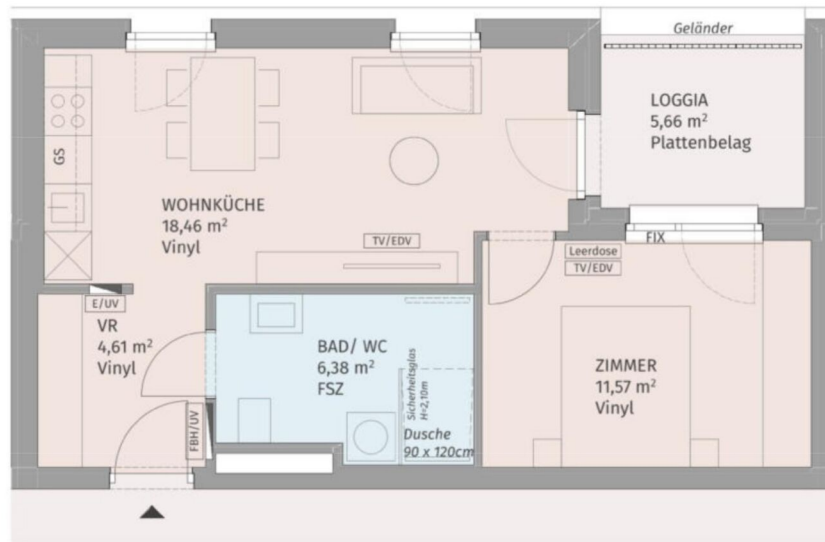
Index:



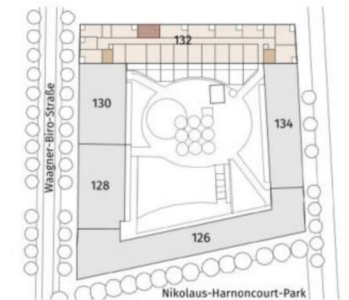
Die dargestellte Möblierung hat Symbolcharakter und stellt einen Einrichtungsvorschlag dar. Die Einrichtungsgegenstände sind - ausgenommen Küche, Badewanne und / oder Dusche, Waschtisch und WC - nicht Bestandteil der Wohnung. Vor Möbelbestellungen sind Naturmaße zu nehmen. Druck- und Satzfehler, sowie Irrtümer und baulich bedingte Änderungen vorbehalten. Die Wohnungsgrößen sind Cirka - Angaben und können sich durch die Detailplanung geringfügig ändern. Maßgeblich ist in jedem Fall der Mietvertrag.

2 ZIMMER 51,85 m² WOHNFLÄCHE

BRUTTOMIETE: 671,27 €



Smart City Graz



Lageplan ohne Maßstab

Waagner-Biro-Straße 132, 8020 Graz

Stiege 1 / Tür 6
1. Obergeschoß

2-Zimmer-Wohnung

Wohnfläche	41,02 m ²
Loggia	5,66 m ²
Einlagerungsraum	min. 1,50 m ²

BAUHERR:
Unger Unternehmensgruppe

PLANUNG:
Gangoly & Kristiner Architekten ZT GmbH

UNGER Gangoly & Kristiner
UNTERNEHMENSGRUPPE Architekten

Datum: 12.04.2022

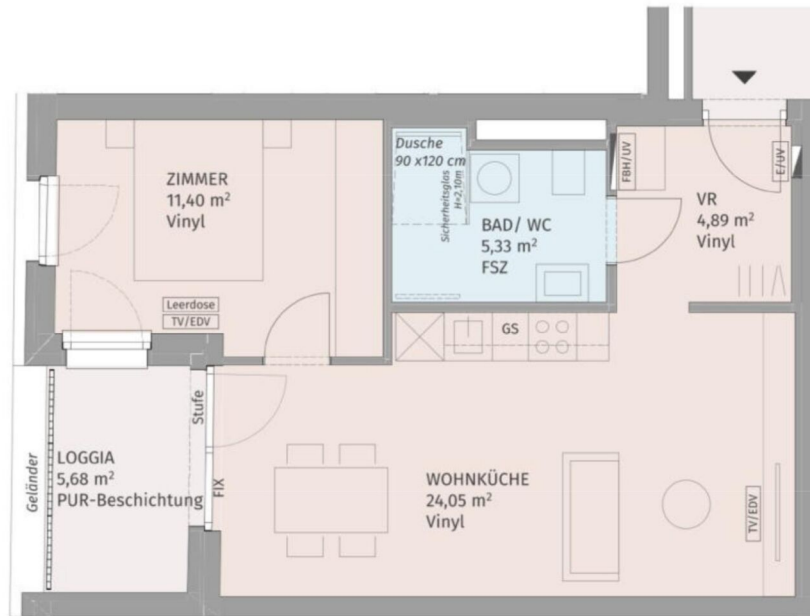
Index:



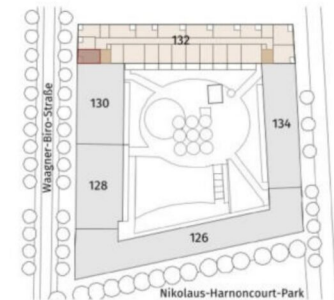
Die dargestellte Möblierung hat Symbolcharakter und stellt einen Einrichtungsvorschlag dar. Die Einrichtungsgegenstände sind - ausgenommen Küche, Badewanne und / oder Dusche, Waschtisch und WC - nicht Bestandteil der Wohnung. Vor Möbelbestellungen sind Naturmaße zu nehmen. Druck- und Satzfehler, sowie Irrtümer und baulich bedingte Änderungen vorbehalten. Die Wohnungsgrößen sind Cirka - Angaben und können sich durch die Detailplanung geringfügig ändern. Maßgeblich ist in jedem Fall der Mietvertrag.

2 ZIMMER 41 m² WOHNFLÄCHE

BRUTTOMIETE: 540,30 €



Smart City Graz



Lageplan ohne Maßstab

Wagner-Biro-Straße 132, 8020 Graz

Stiege 1 / Tür 12
2. Obergeschoß

2-Zimmer-Wohnung

Wohnfläche	45,67 m ²
Loggia	5,68 m ²
Einlagerungsraum	min. 1,50 m ²

BAUHERR:
Unger Unternehmensgruppe

PLANUNG:
Gangoly & Kristiner Architekten ZT GmbH

UNGER Gangoly & Kristiner
UNTERNEHMENSGRUPPE Architekten

Datum: 12.04.2022

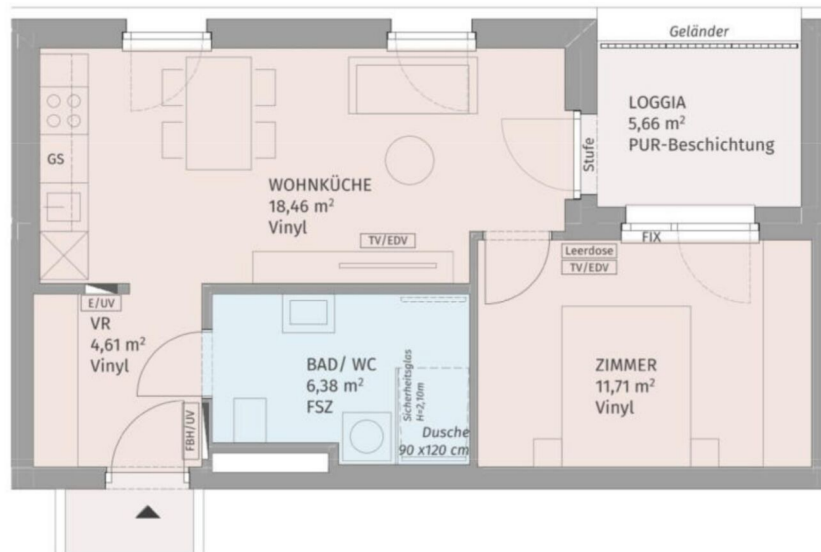
Index:



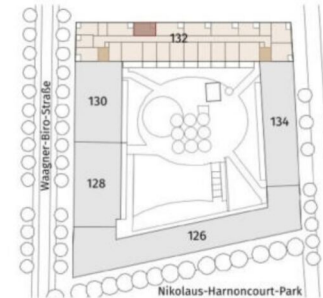
Die dargestellte Möblierung hat Symbolcharakter und stellt einen Einrichtungsvorschlag dar. Die Einrichtungsgegenstände sind - ausgenommen Küche, Badewanne und / oder Dusche, Waschtisch und WC - nicht Bestandteil der Wohnung. Vor Möbelbestellungen sind Naturmaße zu nehmen. Druck- und Satzfehler, sowie Irrtümer und baulich bedingte Änderungen vorbehalten. Die Wohnungsgrößen sind Circa - Angaben und können sich durch die Detailplanung geringfügig ändern. Maßgeblich ist in jedem Fall der Mietvertrag.

2 ZIMMER 45,67 m² WOHNFLÄCHE

BRUTTOMIETE: 609,66 €



Smart City Graz



Lageplan ohne Maßstab

Waagner-Biro-Straße 132, 8020 Graz

Stiege 1 / Tür 16
2. Obergeschoß

2-Zimmer-Wohnung

Wohnfläche	41,16 m ²
Loggia	5,66 m ²
Einlagerungsraum	min. 1,50 m ²

BAUHERR:
Unger Unternehmensgruppe

PLANUNG:
Gangoly & Kristiner Architekten ZT GmbH

UNGER Gangoly & Kristiner
UNTERNEHMENSGRUPPE Architekten

Datum: 12.04.2022

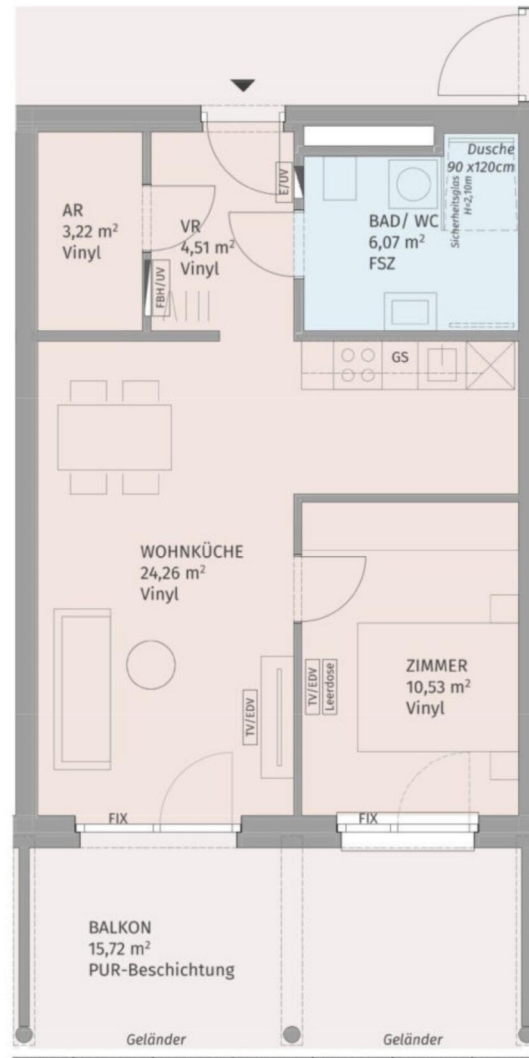
Index:



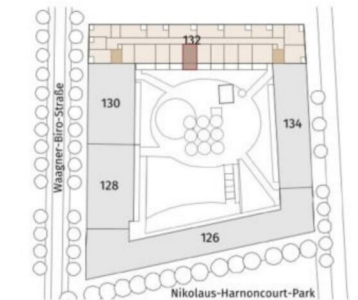
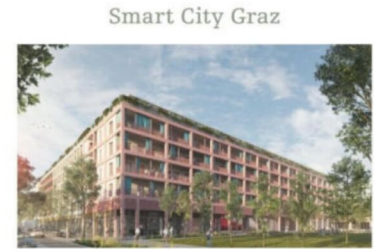
Die dargestellte Möblierung hat Symbolcharakter und stellt einen Einrichtungsvorschlag dar. Die Einrichtungsgegenstände sind - ausgenommen Küche, Badewanne und / oder Dusche, Waschtisch und WC - nicht Bestandteil der Wohnung. Vor Möbelbestellungen sind Naturmaße zu nehmen. Druck- und Satzfehler, sowie Irrtümer und baulich bedingte Änderungen vorbehalten. Die Wohnungsgrößen sind Circa - Angaben und können sich durch die Detailplanung geringfügig ändern. Maßgeblich ist in jedem Fall der Mietvertrag.

2 ZIMMER 41,17 m² WOHNFLÄCHE

BRUTTOMIETE: 558,67 €



Die dargestellte Möblierung hat Symbolcharakter und stellt einen Einrichtungsvorschlag dar. Die Einrichtungsgegenstände sind - ausgenommen Küche, Badewanne und / oder Dusche, Waschtisch und WC - nicht Bestandteil der Wohnung. Vor Möbelbestellungen sind Naturmaße zu nehmen. Druck- und Satzfehler, sowie Irrtümer und baulich bedingte Änderungen vorbehalten. Die Wohnungsgrößen sind Circa - Angaben und können sich durch die Detailplanung geringfügig ändern. Maßgeblich ist in jedem Fall der Mietvertrag.



Lageplan ohne Maßstab

Wagner-Biro-Straße 132, 8020 Graz

Stiege 1 / Tür 18
2. Obergeschoß

2-Zimmer-Wohnung

Wohnfläche	48,59 m ²
Balkon	15,72 m ²
Einlagerungsraum	min. 1,50 m ²

BAUHERR:
Unger Unternehmensgruppe

PLANUNG:
Gangoly & Kristiner Architekten ZT GmbH

UNGER  Gangoly & Kristiner
UNTERNEHMENSGRUPPE Architekten

Datum: 12.04.2022

Index:

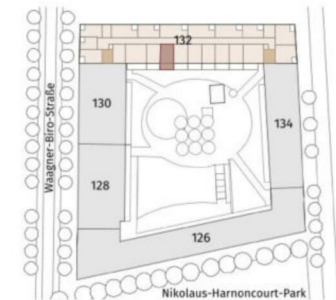
2 ZIMMER 48,55 m² WOHNFLÄCHE

BRUTTOMIETE: 647,10 €



Die dargestellte Möblierung hat Symbolcharakter und stellt einen Einrichtungsvorschlag dar. Die Einrichtungsgegenstände sind - ausgenommen Küche, Badewanne und / oder Dusche, Waschtisch und WC - nicht Bestandteil der Wohnung. Vor Möbelbestellungen sind Naturmaße zu nehmen. Druck- und Satzfehler, sowie Irrtümer und baulich bedingte Änderungen vorbehalten. Die Wohnungsgrößen sind Circa - Angaben und können sich durch die Detailplanung geringfügig ändern. Maßgeblich ist in jedem Fall der Mietvertrag.

Smart City Graz



Lageplan ohne Maßstab

Wagner-Biro-Straße 132, 8020 Graz

Stiege 1 / Tür 19
2. Obergeschoß

2-Zimmer-Wohnung

Wohnfläche	48,59 m ²
Balkon	15,71 m ²
Einlagerungsraum	min. 1,50 m ²

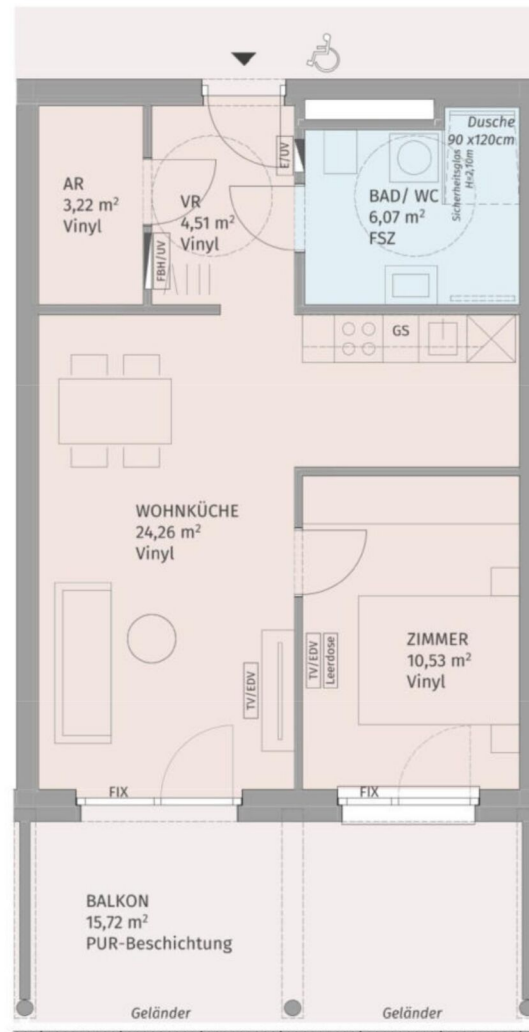
BAUHERR:
Unger Unternehmensgruppe

PLANUNG:
Gangoly & Kristiner Architekten ZT GmbH

UNGER Gangoly & Kristiner
UNTERNEHMENSGRUPPE Architekten

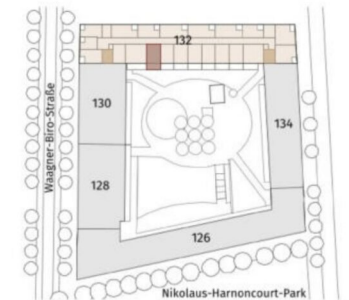
Datum: 12.04.2022

Index:



Die dargestellte Möblierung hat Symbolcharakter und stellt einen Einrichtungsvorschlag dar. Die Einrichtungsgegenstände sind - ausgenommen Küche, Badewanne und / oder Dusche, Waschtisch und WC - nicht Bestandteil der Wohnung. Vor Möbelbestellungen sind Naturmaße zu nehmen. Druck- und Satzfehler, sowie Irrtümer und baulich bedingte Änderungen vorbehalten. Die Wohnungsgrößen sind Circa - Angaben und können sich durch die Detailplanung geringfügig ändern. Maßgeblich ist in jedem Fall der Mietvertrag.

Smart City Graz



Lageplan ohne Maßstab

Wagner-Biro-Straße 132, 8020 Graz

Stiege 1 / Tür 20
2. Obergeschoß

2-Zimmer-Wohnung

Wohnfläche	48,59 m ²
Balkon	15,72 m ²
Einlagerungsraum	min. 1,50 m ²

BAUHERR:
Unger Unternehmensgruppe

PLANUNG:
Gangoly & Kristiner Architekten ZT GmbH

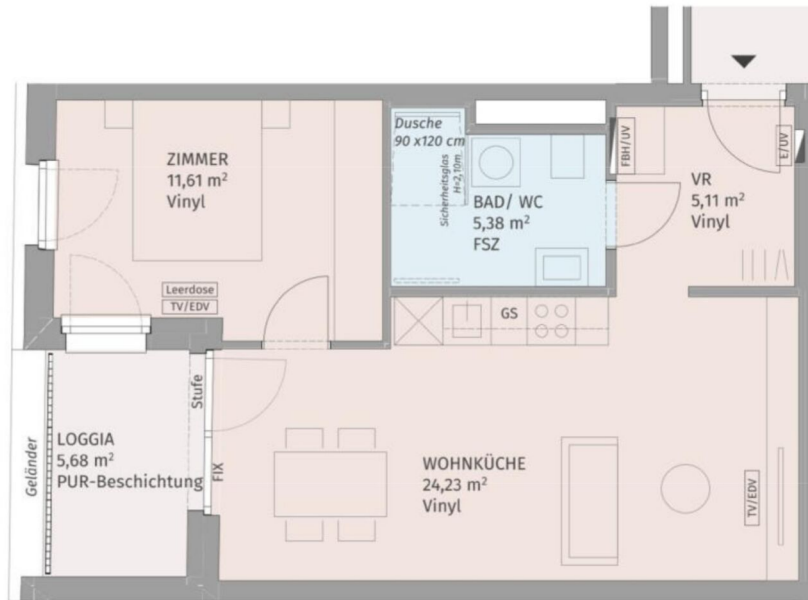
UNGER Gangoly & Kristiner
UNTERNEHMENSGRUPPE Architekten

Datum: 12.04.2022

Index:

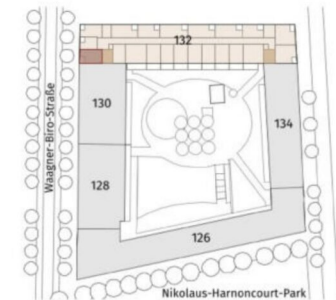
2 ZIMMER 48,55 m² WOHNFLÄCHE

BRUTTOMIETE: 647,10 €



Die dargestellte Möblierung hat Symbolcharakter und stellt einen Einrichtungsvorschlag dar. Die Einrichtungsgegenstände sind - ausgenommen Küche, Badewanne und / oder Dusche, Waschtisch und WC - nicht Bestandteil der Wohnung. Vor Möbelbestellungen sind Naturmaße zu nehmen. Druck- und Satzfehler, sowie Irrtümer und baulich bedingte Änderungen vorbehalten. Die Wohnungsgrößen sind Circa - Angaben und können sich durch die Detailplanung geringfügig ändern. Maßgeblich ist in jedem Fall der Mietvertrag.

Smart City Graz



Lageplan ohne Maßstab

Wagner-Biro-Straße 132, 8020 Graz

Stiege 1 / Tür 22
3. Obergeschoß

2-Zimmer-Wohnung

Wohnfläche	46,33 m ²
Loggia	5,68 m ²
Einlagerungsraum	min. 1,50 m ²

BAUHERR:
Unger Unternehmensgruppe

PLANUNG:
Gangoly & Kristiner Architekten ZT GmbH

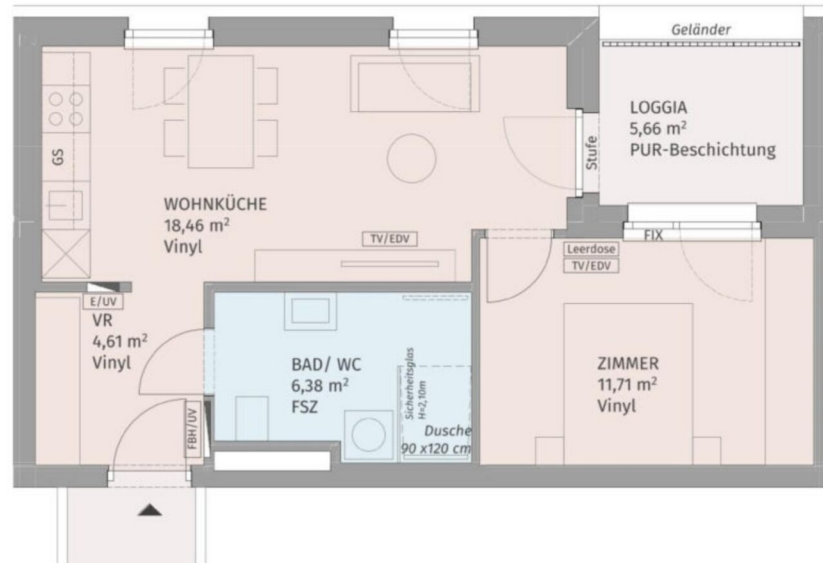
UNGER Gangoly & Kristiner
UNTERNEHMENSGRUPPE Architekten

Datum: 12.04.2022

Index:

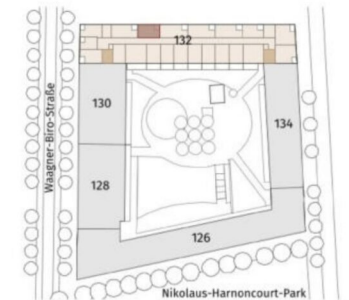
2 ZIMMER 46,33 m² WOHNFLÄCHE

BRUTTOMIETE: 630,52 €



Die dargestellte Möblierung hat Symbolcharakter und stellt einen Einrichtungsvorschlag dar. Die Einrichtungsgegenstände sind - ausgenommen Küche, Badewanne und / oder Dusche, Waschtisch und WC - nicht Bestandteil der Wohnung. Vor Möbelbestellungen sind Naturmaße zu nehmen. Druck- und Satzfehler, sowie Irrtümer und baulich bedingte Änderungen vorbehalten. Die Wohnungsgrößen sind Circa - Angaben und können sich durch die Detailplanung geringfügig ändern. Maßgeblich ist in jedem Fall der Mietvertrag.

Smart City Graz



Lageplan ohne Maßstab



Waagner-Biro-Straße 132, 8020 Graz

Stiege 1 / Tür 26
3. Obergeschoß

2-Zimmer-Wohnung

Wohnfläche	41,16 m ²
Loggia	5,66 m ²
Einlagerungsraum	min. 1,50 m ²

BAUHERR:
Unger Unternehmensgruppe

PLANUNG:
Gangoly & Kristiner Architekten ZT GmbH

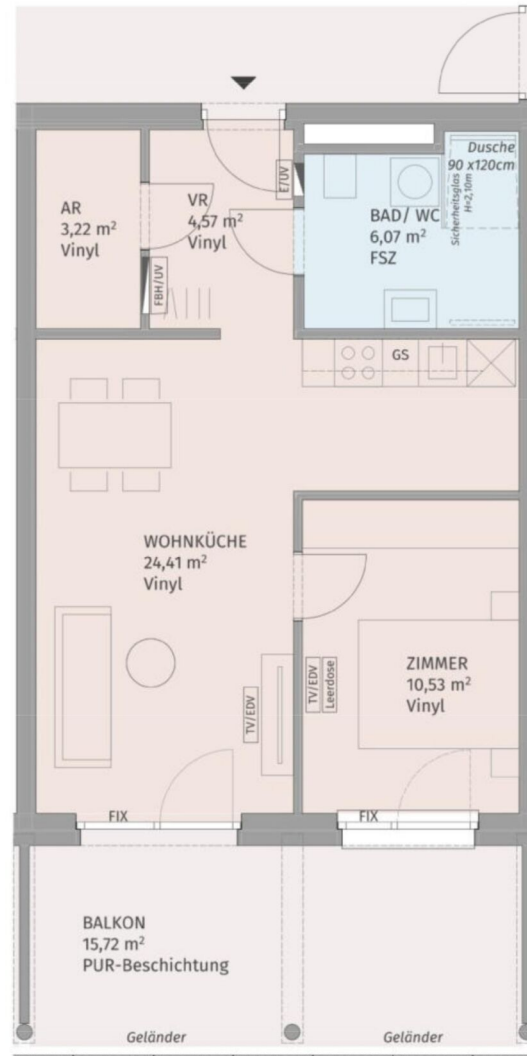
Gangoly & Kristiner
 Architekten

Datum: 12.04.2022

Index:

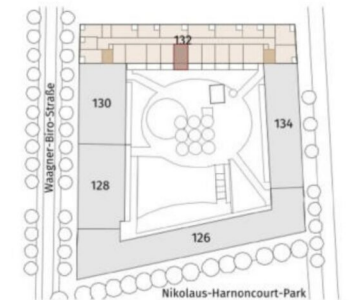
2 ZIMMER 41,17 m² WOHNFLÄCHE

BRUTTOMIETE: 568,94 €



Die dargestellte Möblierung hat Symbolcharakter und stellt einen Einrichtungsvorschlag dar. Die Einrichtungsgegenstände sind - ausgenommen Küche, Badewanne und / oder Dusche, Waschtisch und WC - nicht Bestandteil der Wohnung. Vor Möbelbestellungen sind Naturmaße zu nehmen. Druck- und Satzfehler, sowie Irrtümer und baulich bedingte Änderungen vorbehalten. Die Wohnungsgrößen sind Circa - Angaben und können sich durch die Detailplanung geringfügig ändern. Maßgeblich ist in jedem Fall der Mietvertrag.

Smart City Graz



Lageplan ohne Maßstab

Wagner-Biro-Straße 132, 8020 Graz

Stiege 1 / Tür 28
3. Obergeschoß

2-Zimmer-Wohnung

Wohnfläche	48,80 m ²
Balkon	15,72 m ²
Einlagerungsraum	min. 1,50 m ²

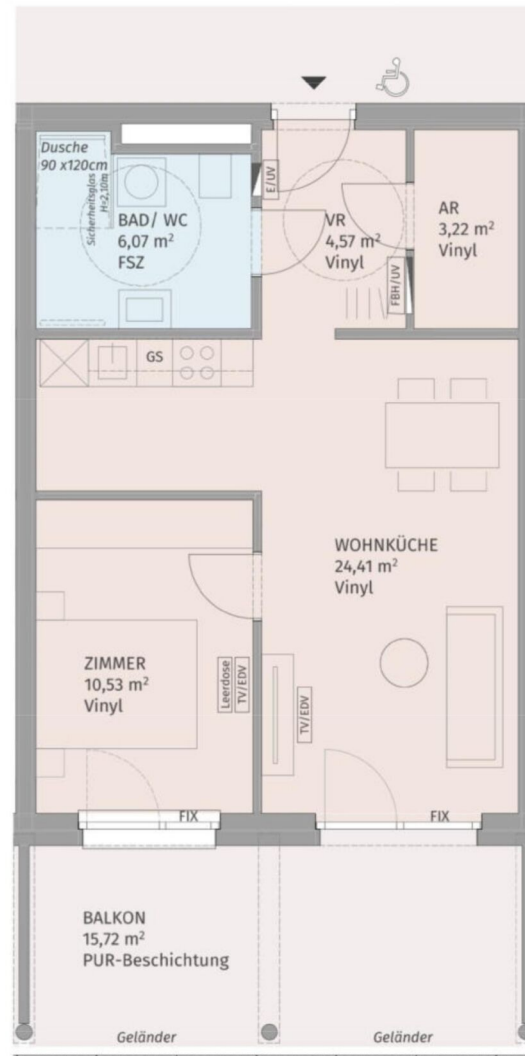
BAUHERR:
Unger Unternehmensgruppe

PLANUNG:
Gangoly & Kristiner Architekten ZT GmbH

UNGER  Gangoly & Kristiner
UNTERNEHMENSGRUPPE Architekten

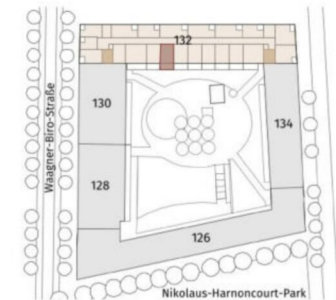
Datum: 12.04.2022

Index:



Die dargestellte Möblierung hat Symbolcharakter und stellt einen Einrichtungsvorschlag dar. Die Einrichtungsgegenstände sind - ausgenommen Küche, Badewanne und / oder Dusche, Waschtisch und WC - nicht Bestandteil der Wohnung. Vor Möbelbestellungen sind Naturmaße zu nehmen. Druck- und Satzfehler, sowie Irrtümer und baulich bedingte Änderungen vorbehalten. Die Wohnungsgrößen sind Circa - Angaben und können sich durch die Detailplanung geringfügig ändern. Maßgeblich ist in jedem Fall der Mietvertrag.

Smart City Graz



Lageplan ohne Maßstab

Wagner-Biro-Straße 132, 8020 Graz

Stiege 1 / Tür 29
3. Obergeschoß

2-Zimmer-Wohnung

Wohnfläche	48,80 m ²
Balkon	15,72 m ²
Einlagerungsraum	min. 1,50 m ²

BAUHERR:
Unger Unternehmensgruppe

PLANUNG:
Gangoly & Kristiner Architekten ZT GmbH

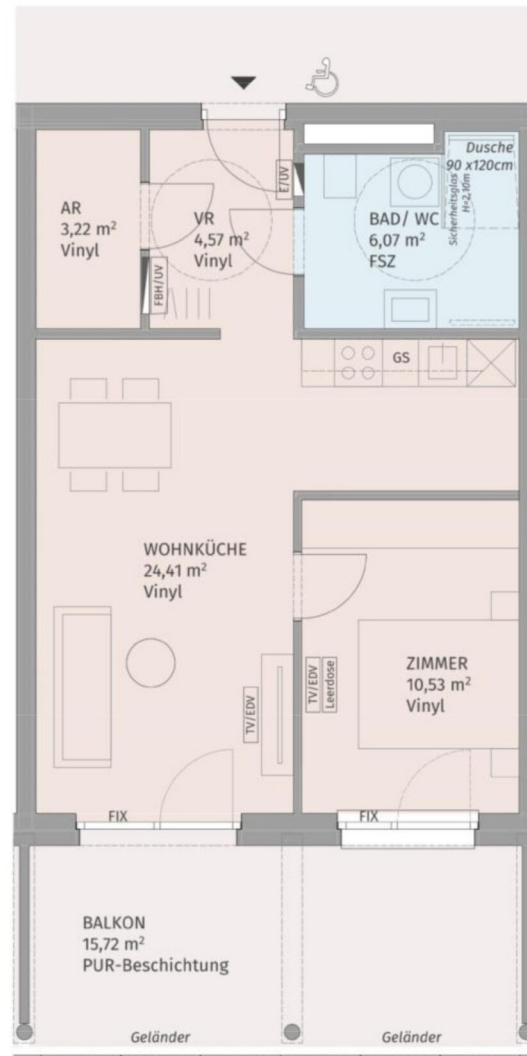
UNGER Gangoly & Kristiner
UNTERNEHMENSGRUPPE Architekten

Datum: 12.04.2022

Index:

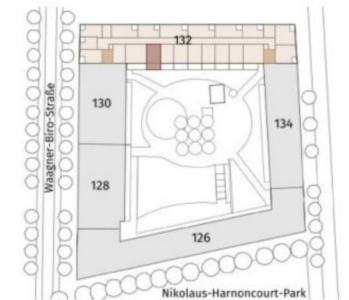
2 ZIMMER 48,76 m² WOHNFLÄCHE

BRUTTOMIETE: 662,15 €



Die dargestellte Möblierung hat Symbolcharakter und stellt einen Einrichtungsvorschlag dar. Die Einrichtungsgegenstände sind - ausgenommen Küche, Badewanne und / oder Dusche, Waschtisch und WC - nicht Bestandteil der Wohnung. Vor Möbelbestellungen sind Naturmaße zu nehmen. Druck- und Satzfehler, sowie Irrtümer und baulich bedingte Änderungen vorbehalten. Die Wohnungsgrößen sind Circa - Angaben und können sich durch die Detailplanung geringfügig ändern. Maßgeblich ist in jedem Fall der Mietvertrag.

Smart City Graz



Lageplan ohne Maßstab

Wagner-Biro-Straße 132, 8020 Graz

Stiege 1 / Tür 30
3. Obergeschoß

2-Zimmer-Wohnung

Wohnfläche	48,80 m ²
Balkon	15,72 m ²
Einlagerungsraum	min. 1,50 m ²

BAUHERR:
Unger Unternehmensgruppe

PLANUNG:
Gangoly & Kristiner Architekten ZT GmbH

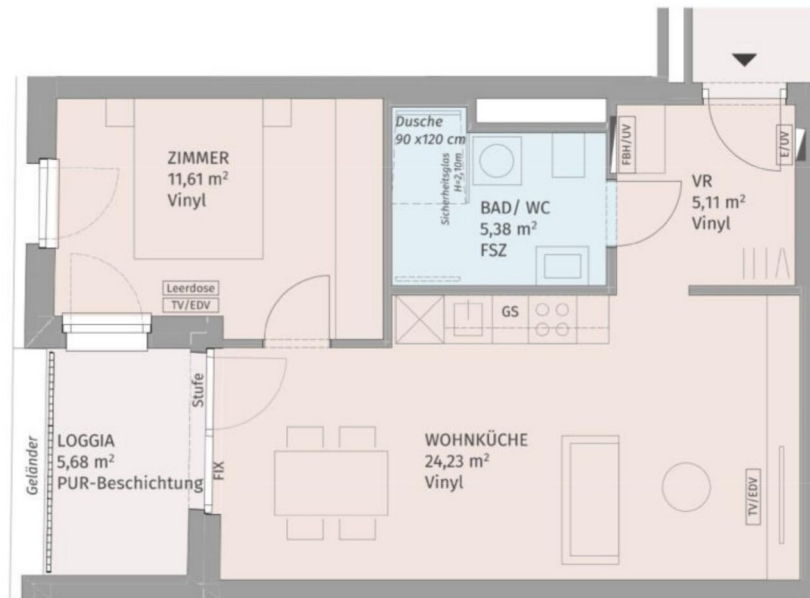
UNGER Gangoly & Kristiner
UNTERNEHMENSGRUPPE Architekten

Datum: 12.04.2022

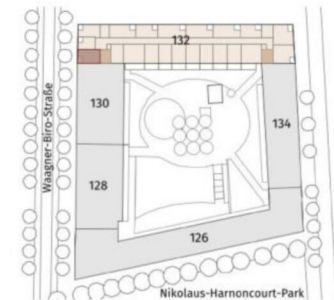
Index:

2 ZIMMER 48,76 m² WOHNFLÄCHE

BRUTTOMIETE: 662,15 €



Smart City Graz



Lageplan ohne Maßstab

Waagner-Biro-Straße 132, 8020 Graz

Stiege 1 / Tür 32
4. Obergeschoß

2-Zimmer-Wohnung

Wohnfläche	46,33 m ²
Loggia	5,68 m ²
Einlagerungsraum	min. 1,50 m ²

BAUHERR:
Unger Unternehmensgruppe

PLANUNG:
Gangoly & Kristiner Architekten ZT GmbH

UNGER Gangoly & Kristiner
UNTERNEHMENSGRUPPE Architekten

Datum: 12.04.2022

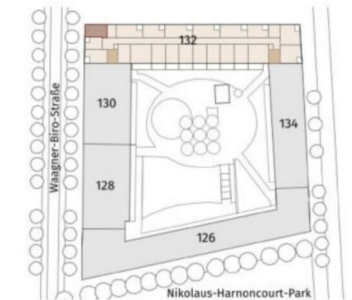
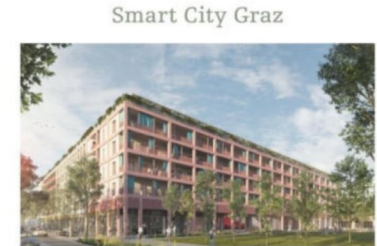
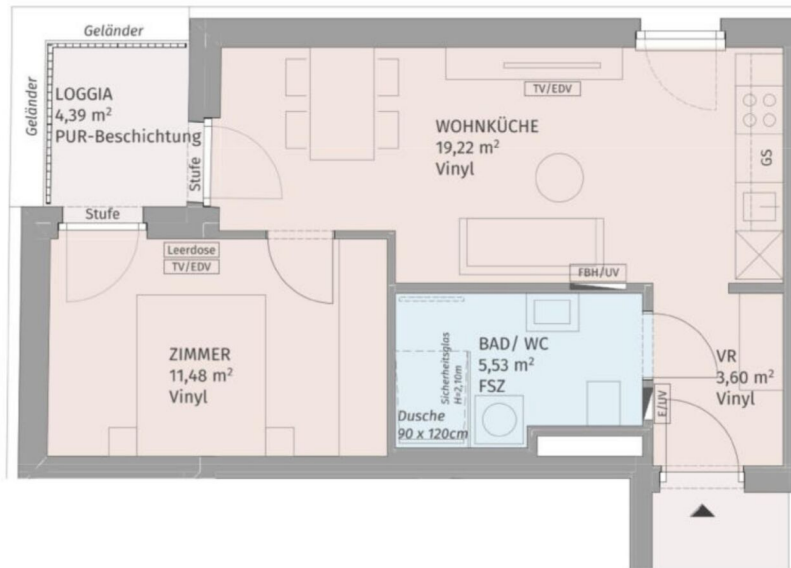
Index:



Die dargestellte Möblierung hat Symbolcharakter und stellt einen Einrichtungsvorschlag dar. Die Einrichtungsgegenstände sind - ausgenommen Küche, Badewanne und / oder Dusche, Waschtisch und WC - nicht Bestandteil der Wohnung. Vor Möbelbestellungen sind Naturmaße zu nehmen. Druck- und Satzfehler, sowie Irrtümer und baulich bedingte Änderungen vorbehalten. Die Wohnungsgrößen sind Circa - Angaben und können sich durch die Detailplanung geringfügig ändern. Maßgeblich ist in jedem Fall der Mietvertrag.

2 ZIMMER 46,33 m² WOHNFLÄCHE

BRUTTOMIETE: 629,69 €



Lageplan ohne Maßstab

Wagner-Biro-Straße 132, 8020 Graz

Stiege 1 / Tür 34
4. Obergeschoß

2-Zimmer-Wohnung

Wohnfläche	39,83 m ²
Loggia	4,39 m ²
Einlagerungsraum	min. 1,50 m ²

BAUHERR:
Unger Unternehmensgruppe

PLANUNG:
Gangoly & Kristiner Architekten ZT GmbH

UNGER Gangoly & Kristiner
UNTERNEHMENSGRUPPE Architekten

Datum: 12.04.2022

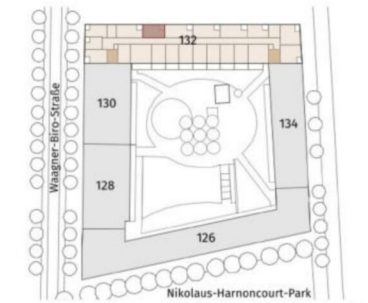
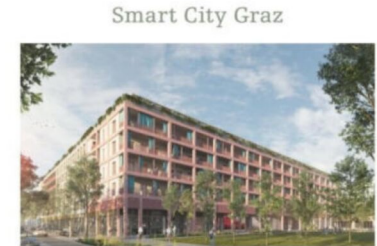
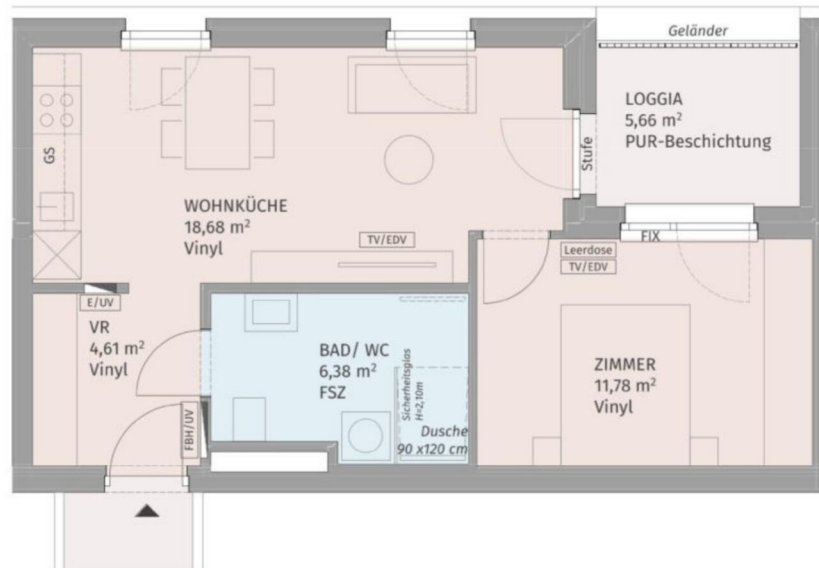
Index:



Die dargestellte Möblierung hat Symbolcharakter und stellt einen Einrichtungsvorschlag dar. Die Einrichtungsgegenstände sind - ausgenommen Küche, Badewanne und / oder Dusche, Waschtisch und WC - nicht Bestandteil der Wohnung. Vor Möbelbestellungen sind Naturmaße zu nehmen. Druck- und Satzfehler, sowie Irrtümer und baulich bedingte Änderungen vorbehalten. Die Wohnungsgrößen sind Circa - Angaben und können sich durch die Detailplanung geringfügig ändern. Maßgeblich ist in jedem Fall der Mietvertrag.

2 ZIMMER 39,81 m² WOHNFLÄCHE

BRUTTOMIETE: 538,13 €



Lageplan ohne Maßstab

Waagner-Biro-Straße 132, 8020 Graz

Stiege 1 / Tür 36
4. Obergeschoß

2-Zimmer-Wohnung	
Wohnfläche	41,45 m ²
Loggia	5,66 m ²
Einlagerungsraum	min. 1,50 m ²

BAUHERR:
Unger Unternehmensgruppe

PLANUNG:
Gangoly & Kristiner Architekten ZT GmbH

UNGER Gangoly & Kristiner
UNTERNEHMENSGRUPPE Architekten

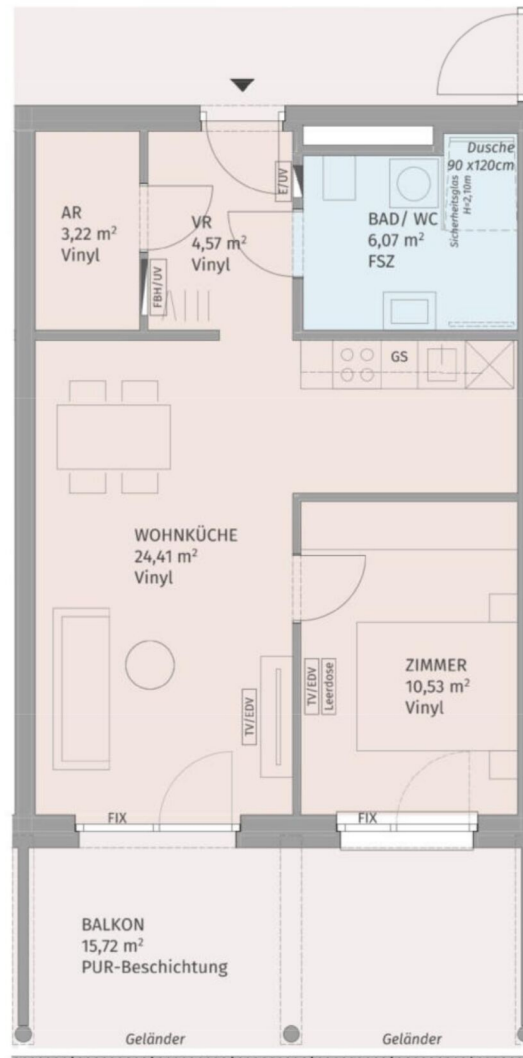
Datum: 12.04.2022 Index:



Die dargestellte Möblierung hat Symbolcharakter und stellt einen Einrichtungsvorschlag dar. Die Einrichtungsgegenstände sind - ausgenommen Küche, Badewanne und / oder Dusche, Waschtisch und WC - nicht Bestandteil der Wohnung. Vor Möbelbestellungen sind Naturmaße zu nehmen. Druck- und Satzfehler, sowie Irrtümer und baulich bedingte Änderungen vorbehalten. Die Wohnungsgrößen sind Circa - Angaben und können sich durch die Detailplanung geringfügig ändern. Maßgeblich ist in jedem Fall der Mietvertrag.

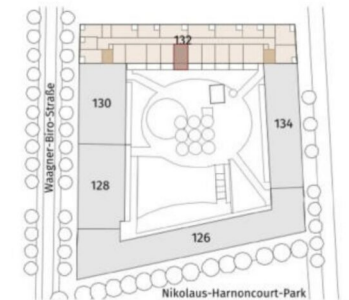
2 ZIMMER 41,46 m² WOHNFLÄCHE

BRUTTOMIETE: 573,71 €



Die dargestellte Möblierung hat Symbolcharakter und stellt einen Einrichtungsvorschlag dar. Die Einrichtungsgegenstände sind - ausgenommen Küche, Badewanne und / oder Dusche, Waschtisch und WC - nicht Bestandteil der Wohnung. Vor Möbelbestellungen sind Naturmaße zu nehmen. Druck- und Satzfehler, sowie Irrtümer und baulich bedingte Änderungen vorbehalten. Die Wohnungsgrößen sind Circa - Angaben und können sich durch die Detailplanung geringfügig ändern. Maßgeblich ist in jedem Fall der Mietvertrag.

Smart City Graz



Lageplan ohne Maßstab

Wagner-Biro-Straße 132, 8020 Graz

Stiege 1 / Tür 38
4. Obergeschoß

2-Zimmer-Wohnung

Wohnfläche	48,80 m ²
Balkon	15,72 m ²
Einlagerungsraum	min. 1,50 m ²

BAUHERR:
Unger Unternehmensgruppe

PLANUNG:
Gangoly & Kristiner Architekten ZT GmbH

UNGER
UNTERNEHMENSGRUPPE

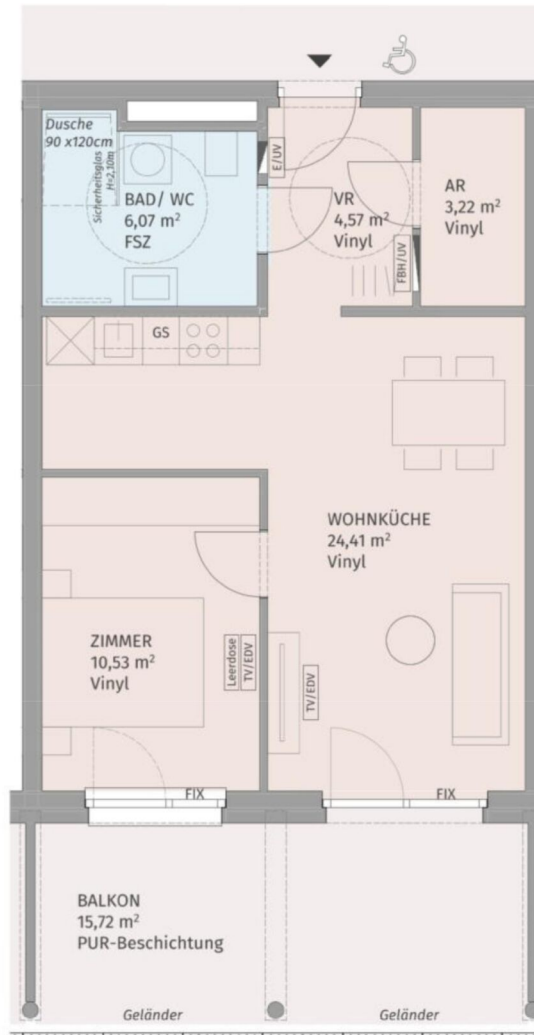
Gangoly
& Kristiner
Architekten

Datum: 12.04.2022

Index:

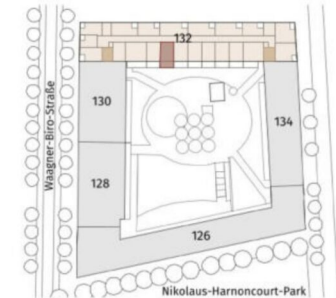
2 ZIMMER 48,76 m² WOHNFLÄCHE

BRUTTOMIETE: 662,15 €



Die dargestellte Möblierung hat Symbolcharakter und stellt einen Einrichtungsvorschlag dar. Die Einrichtungsgegenstände sind - ausgenommen Küche, Badewanne und / oder Dusche, Waschtisch und WC - nicht Bestandteil der Wohnung. Vor Möbelbestellungen sind Naturmaße zu nehmen. Druck- und Satzfehler, sowie Irrtümer und baulich bedingte Änderungen vorbehalten. Die Wohnungsgrößen sind Circa - Angaben und können sich durch die Detailplanung geringfügig ändern. Maßgeblich ist in jedem Fall der Mietvertrag.

Smart City Graz



Lageplan ohne Maßstab

Wagner-Biro-Straße 132, 8020 Graz

Stiege 1 / Tür 39
4. Obergeschoß

2-Zimmer-Wohnung

Wohnfläche	48,80 m ²
Balkon	15,72 m ²
Einlagerungsraum	min. 1,50 m ²

BAUHERR:
Unger Unternehmensgruppe

PLANUNG:
Gangoly & Kristiner Architekten ZT GmbH

UNGER Gangoly & Kristiner
UNTERNEHMENSGRUPPE Architekten

Datum: 12.04.2022

Index:

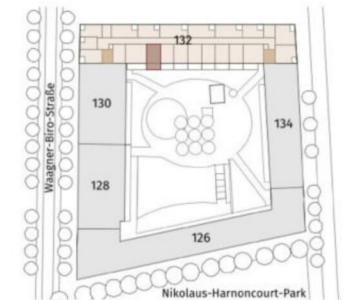
2 ZIMMER 48,76 m² WOHNFLÄCHE

BRUTTOMIETE: 662,15 €



Die dargestellte Möblierung hat Symbolcharakter und stellt einen Einrichtungsvorschlag dar. Die Einrichtungsgegenstände sind - ausgenommen Küche, Badewanne und / oder Dusche, Waschtisch und WC - nicht Bestandteil der Wohnung. Vor Möbelbestellungen sind Naturmaße zu nehmen. Druck- und Satzfehler, sowie Irrtümer und baulich bedingte Änderungen vorbehalten. Die Wohnungsgrößen sind Circa - Angaben und können sich durch die Detailplanung geringfügig ändern. Maßgeblich ist in jedem Fall der Mietvertrag.

Smart City Graz



Lageplan ohne Maßstab

Wagner-Biro-Straße 132, 8020 Graz

Stiege 1 / Tür 40
4. Obergeschoß

2-Zimmer-Wohnung

Wohnfläche	48,80 m ²
Balkon	15,72 m ²
Einlagerungsraum	min. 1,50 m ²

BAUHERR:
Unger Unternehmensgruppe

PLANUNG:
Gangoly & Kristiner Architekten ZT GmbH

UNGER
UNTERNEHMENSGRUPPE

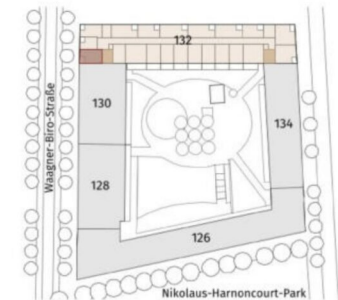
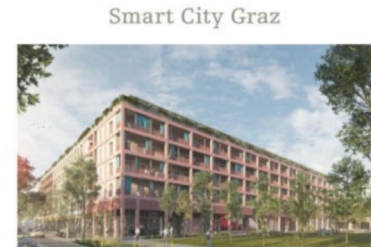
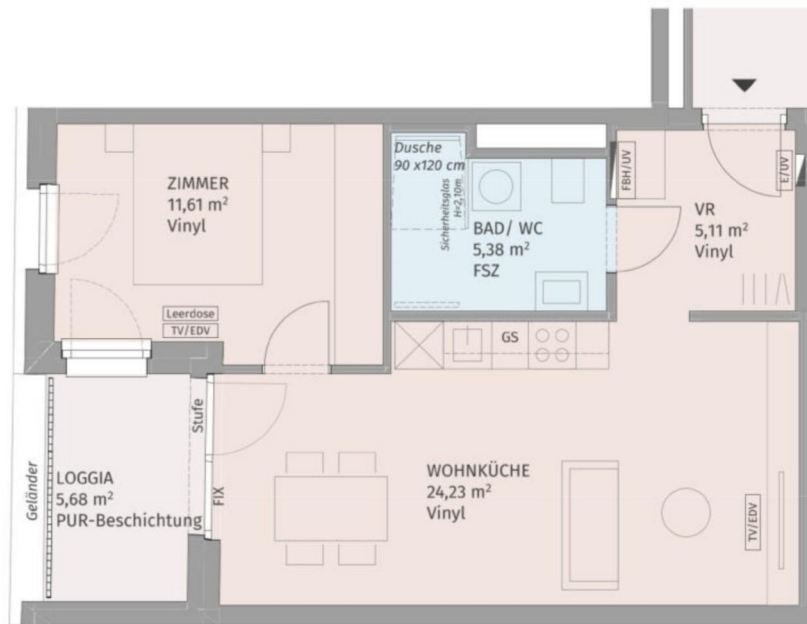
Gangoly
& Kristiner
Architekten

Datum: 12.04.2022

Index:

2 ZIMMER 48,76 m² WOHNFLÄCHE

BRUTTOMIETE: 662,15 €



Lageplan ohne Maßstab

Wagner-Biro-Straße 132, 8020 Graz

Stiege 1 / Tür 42
5. Obergeschoß

2-Zimmer-Wohnung

Wohnfläche	46,33 m ²
Loggia	5,68 m ²
Einlagerungsraum	min. 1,50 m ²

BAUHERR:
Unger Unternehmensgruppe

PLANUNG:
Gangoly & Kristiner Architekten ZT GmbH

UNGER Gangoly & Kristiner
UNTERNEHMENSGRUPPE Architekten

Datum: 12.04.2022

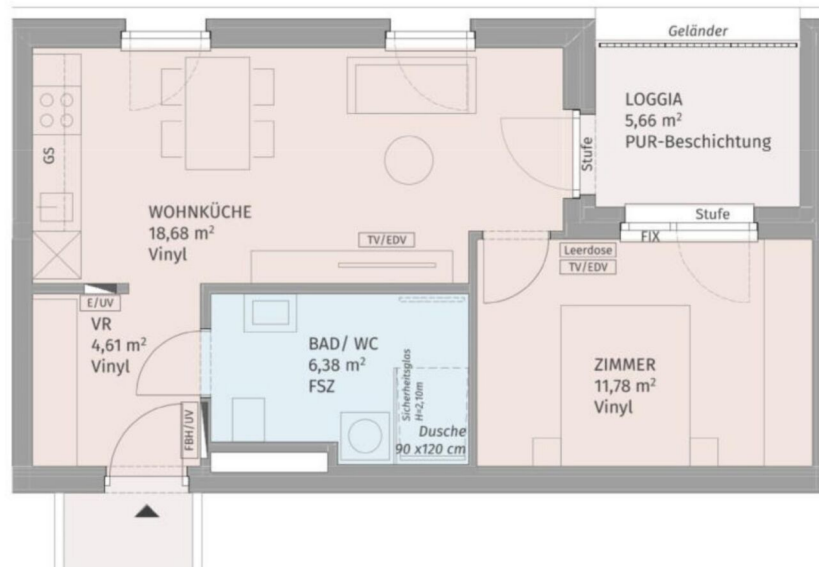
Index:



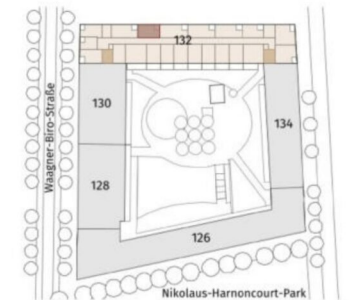
Die dargestellte Möblierung hat Symbolcharakter und stellt einen Einrichtungsvorschlag dar. Die Einrichtungsgegenstände sind - ausgenommen Küche, Badewanne und / oder Dusche, Waschtisch und WC - nicht Bestandteil der Wohnung. Vor Möbelbestellungen sind Naturmaße zu nehmen. Druck- und Satzfehler, sowie Irrtümer und baulich bedingte Änderungen vorbehalten. Die Wohnungsgrößen sind Circa - Angaben und können sich durch die Detailplanung geringfügig ändern. Maßgeblich ist in jedem Fall der Mietvertrag.

2 ZIMMER 46,33 m² WOHNFLÄCHE

BRUTTOMIETE: 643,24 €



Smart City Graz



Lageplan ohne Maßstab

Waagner-Biro-Straße 132, 8020 Graz

Stiege 1 / Tür 46
5. Obergeschoß

2-Zimmer-Wohnung

Wohnfläche	41,45 m ²
Loggia	5,66 m ²
Einlagerungsraum	min. 1,50 m ²

BAUHERR:
Unger Unternehmensgruppe

PLANUNG:
Gangoly & Kristiner Architekten ZT GmbH

UNGER  Gangoly & Kristiner
UNTERNEHMENSGRUPPE Architekten

Datum: 12.04.2022

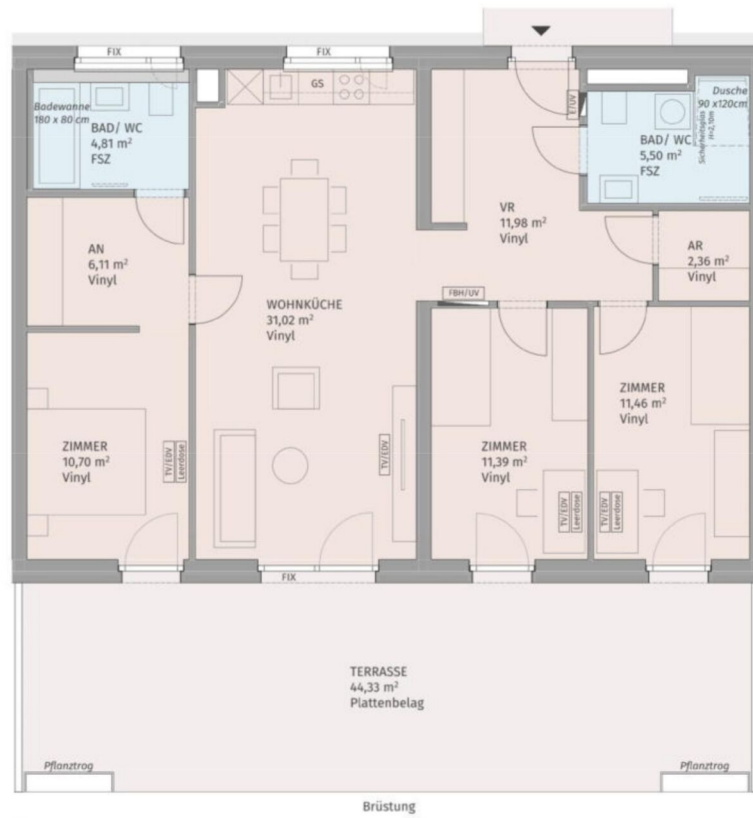
Index:



Die dargestellte Möblierung hat Symbolcharakter und stellt einen Einrichtungsvorschlag dar. Die Einrichtungsgegenstände sind - ausgenommen Küche, Badewanne und / oder Dusche, Waschtisch und WC - nicht Bestandteil der Wohnung. Vor Möbelbestellungen sind Naturmaße zu nehmen. Druck- und Satzfehler, sowie Irrtümer und baulich bedingte Änderungen vorbehalten. Die Wohnungsgrößen sind Circa - Angaben und können sich durch die Detailplanung geringfügig ändern. Maßgeblich ist in jedem Fall der Mietvertrag.

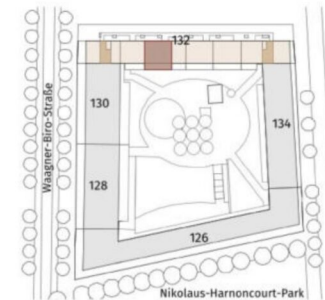
2 ZIMMER 41,46 m² WOHNFLÄCHE

BRUTTOMIETE: 584,08 €



Die dargestellte Möblierung hat Symbolcharakter und stellt einen Einrichtungsvorschlag dar. Die Einrichtungsgegenstände sind - ausgenommen Küche, Badewanne und / oder Dusche, Waschtisch und WC - nicht Bestandteil der Wohnung. Vor Möbelbestellungen sind Naturmaße zu nehmen. Druck- und Satzfehler, sowie Irrtümer und baulich bedingte Änderungen vorbehalten. Die Wohnungsgrößen sind Circa - Angaben und können sich durch die Detailplanung geringfügig ändern. Maßgeblich ist in jedem Fall der Mietvertrag.

Smart City Graz



Lageplan ohne Maßstab

Wagner-Biro-Straße 132, 8020 Graz

Stiege 1 / Tür 54
Dachgeschoß

4-Zimmer-Wohnung

Wohnfläche	95,33 m ²
Terrasse	44,33 m ²
Einlagerungsraum	min. 1,50 m ²

BAUHERR:
Unger Unternehmensgruppe

PLANUNG:
Gangoly & Kristiner Architekten ZT GmbH

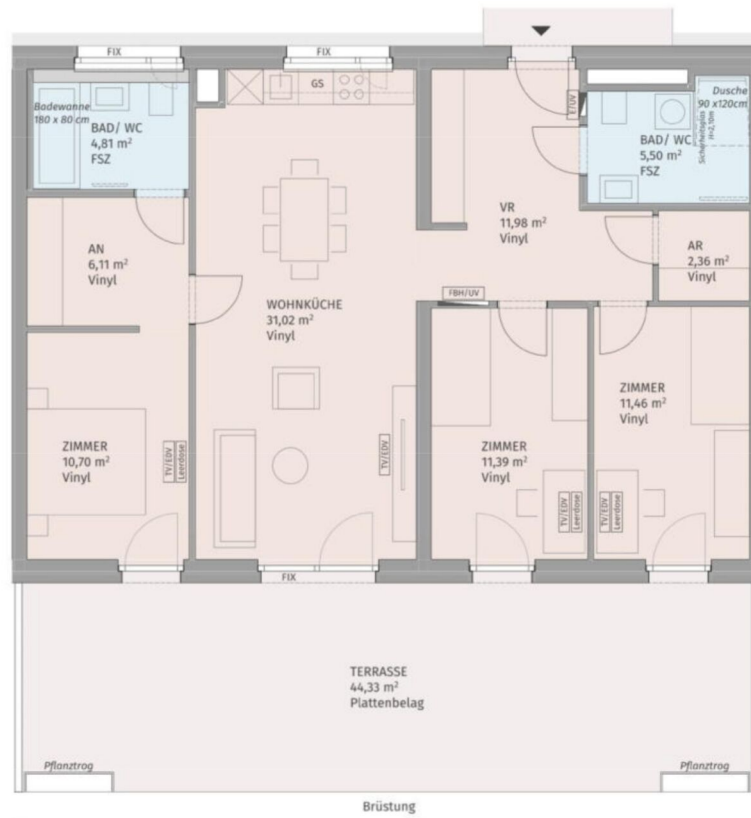
UNGER Gangoly & Kristiner
UNTERNEHMENSGRUPPE Architekten

Datum: 12.04.2022

Index:

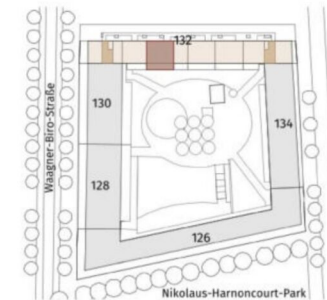
4 ZIMMER 95,47 m² WOHNFLÄCHE

BRUTTOMIETE: 1.505,79 €



Die dargestellte Möblierung hat Symbolcharakter und stellt einen Einrichtungsvorschlag dar. Die Einrichtungsgegenstände sind - ausgenommen Küche, Badewanne und / oder Dusche, Waschtisch und WC - nicht Bestandteil der Wohnung. Vor Möbelbestellungen sind Naturmaße zu nehmen. Druck- und Satzfehler, sowie Irrtümer und baulich bedingte Änderungen vorbehalten. Die Wohnungsgrößen sind Circa - Angaben und können sich durch die Detailplanung geringfügig ändern. Maßgeblich ist in jedem Fall der Mietvertrag.

Smart City Graz



Lageplan ohne Maßstab

Wagner-Biro-Straße 132, 8020 Graz

Stiege 1 / Tür 54
Dachgeschoß

4-Zimmer-Wohnung

Wohnfläche	95,33 m ²
Terrasse	44,33 m ²
Einlagerungsraum	min. 1,50 m ²

BAUHERR:
Unger Unternehmensgruppe

PLANUNG:
Gangoly & Kristiner Architekten ZT GmbH

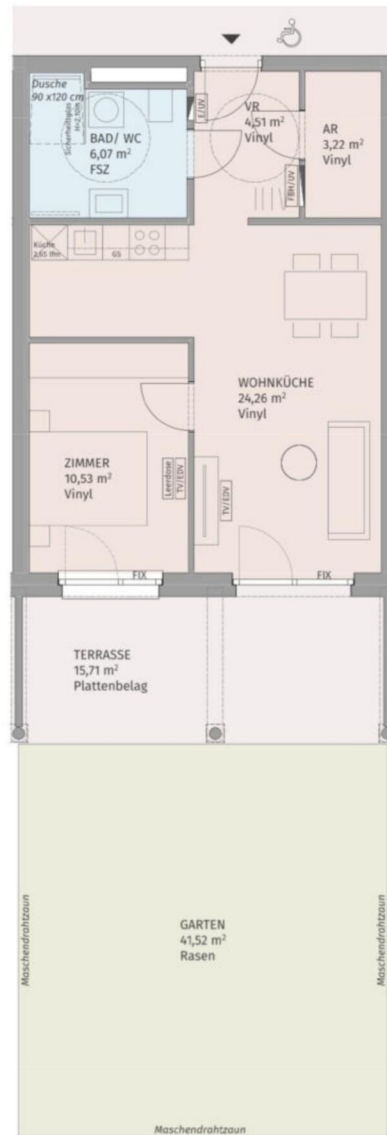
UNGER Gangoly & Kristiner
UNTERNEHMENSGRUPPE Architekten

Datum: 12.04.2022

Index:

4 ZIMMER 95,47 m² WOHNFLÄCHE

BRUTTOMIETE: 1.505,79 €



Die dargestellte Möblierung hat Symbolcharakter und stellt einen Einrichtungsvorschlag dar. Die Einrichtungsgegenstände sind - ausgenommen Küche, Badewanne und / oder Dusche, Waschtisch und WC - nicht Bestandteil der Wohnung. Vor Möbelbestellungen sind Naturmaße zu nehmen. Druck- und Satzfehler, sowie Irrtümer und baulich bedingte Änderungen vorbehalten. Die Wohnungsgrößen sind Circa - Angaben und können sich durch die Detailplanung geringfügig ändern. Maßgeblich ist in jedem Fall der Mietvertrag.

Smart City Graz



Lageplan ohne Maßstab

Waagner-Biro-Straße 132, 8020 Graz

Stiege 2 / Tür 4
1. Obergeschoß

2-Zimmer-Wohnung

Wohnfläche	48,59 m ²
Garten	41,52 m ²
Terrasse	15,71 m ²
Einlagerungsraum	min. 1,50 m ²

BAUHERR:
Unger Unternehmensgruppe

PLANUNG:
Gangoly & Kristiner Architekten ZT GmbH

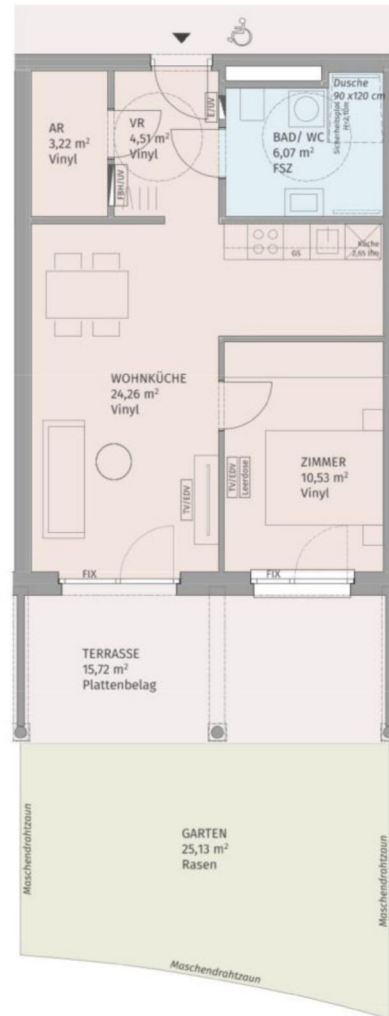
UNGER Gangoly & Kristiner
UNTERNEHMENSGRUPPE Architekten

Datum: 12.04.2022

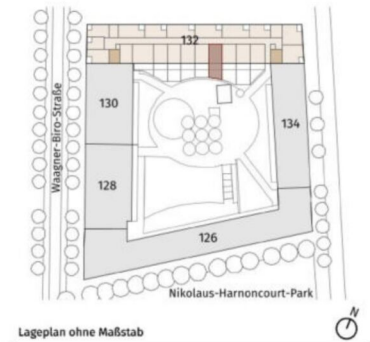
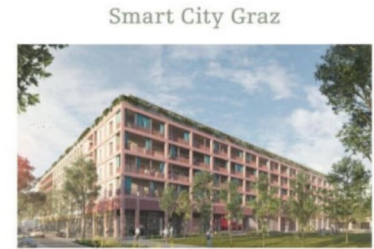
Index:

2 ZIMMER 48,55 m² WOHNFLÄCHE

BRUTTOMIETE: 669,12 €



Die dargestellte Möblierung hat Symbolcharakter und stellt einen Einrichtungsvorschlag dar. Die Einrichtungsgegenstände sind - ausgenommen Küche, Badewanne und / oder Dusche, Waschtisch und WC - nicht Bestandteil der Wohnung. Vor Möbelbestellungen sind Naturmaße zu nehmen. Druck- und Satzfehler, sowie Irrtümer und baulich bedingte Änderungen vorbehalten. Die Wohnungsgrößen sind Circa - Angaben und können sich durch die Detailplanung geringfügig ändern. Maßgeblich ist in jedem Fall der Mietvertrag.



Lageplan ohne Maßstab

Wagner-Biro-Straße 132, 8020 Graz

Stiege 2 / Tür 6
1. Obergeschoß

2-Zimmer-Wohnung

Wohnfläche	48,59 m ²
Garten	25,13 m ²
Terrasse	15,72 m ²
Einlagerungsraum	min. 1,50 m ²

BAUHERR:
Unger Unternehmensgruppe

PLANUNG:
Gangoly & Kristiner Architekten ZT GmbH

UNGER  Gangoly & Kristiner
UNTERNEHMENSGRUPPE Architekten

Datum: 12.04.2022

Index:

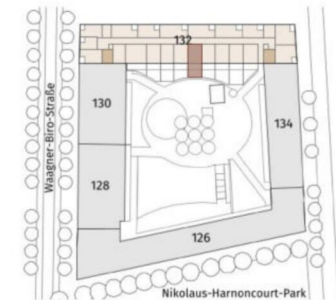
2 ZIMMER 48,55 m² WOHNFLÄCHE

BRUTTOMIETE: 657,02 €



Die dargestellte Möblierung hat Symbolcharakter und stellt einen Einrichtungsvorschlag dar. Die Einrichtungsgegenstände sind - ausgenommen Küche, Badewanne und / oder Dusche, Waschtisch und WC - nicht Bestandteil der Wohnung. Vor Möbelbestellungen sind Naturmaße zu nehmen. Druck- und Satzfehler, sowie Irrtümer und baulich bedingte Änderungen vorbehalten. Die Wohnungsgrößen sind Circa - Angaben und können sich durch die Detailplanung geringfügig ändern. Maßgeblich ist in jedem Fall der Mietvertrag.

Smart City Graz



Lageplan ohne Maßstab

Wagner-Biro-Straße 132, 8020 Graz

Stiege 2 / Tür 8
1. Obergeschoß

2-Zimmer-Wohnung

Wohnfläche	48,59 m ²
Garten	22,30 m ²
Terrasse	15,71 m ²
Einlagerungsraum	min. 1,50 m ²

BAUHERR:

Unger Unternehmensgruppe

PLANUNG:

Gangoly & Kristiner Architekten ZT GmbH

UNGER
UNTERNEHMENSGRUPPE

Gangoly
& Kristiner
Architekten

Datum: 12.04.2022

Index:

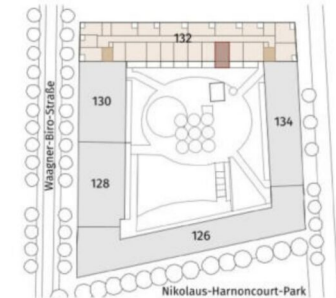
2 ZIMMER 48,55 m² WOHNFLÄCHE

BRUTTOMIETE: 658,61 €



Die dargestellte Möblierung hat Symbolcharakter und stellt einen Einrichtungsvorschlag dar. Die Einrichtungsgegenstände sind - ausgenommen Küche, Badewanne und / oder Dusche, Waschtisch und WC - nicht Bestandteil der Wohnung. Vor Möbelbestellungen sind Naturmaße zu nehmen. Druck- und Satzfehler, sowie Irrtümer und baulich bedingte Änderungen vorbehalten. Die Wohnungsgrößen sind Circa - Angaben und können sich durch die Detailplanung geringfügig ändern. Maßgeblich ist in jedem Fall der Mietvertrag.

Smart City Graz



Lageplan ohne Maßstab

Wagner-Biro-Straße 132, 8020 Graz

Stiege 2 / Tür 15
2. Obergeschoß

2-Zimmer-Wohnung

Wohnfläche	48,59 m ²
Balkon	15,71 m ²
Einlagerungsraum	min. 1,50 m ²

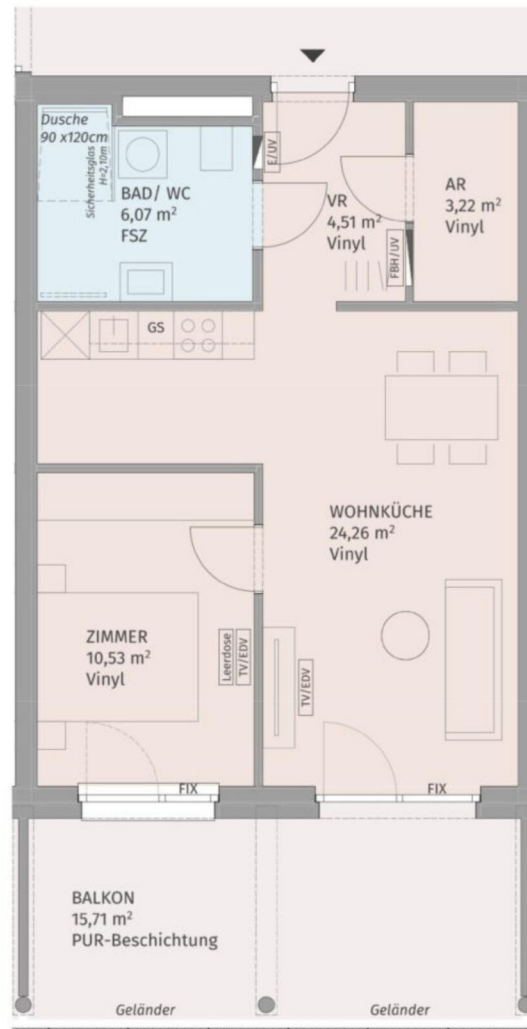
BAUHERR:
Unger Unternehmensgruppe

PLANUNG:
Gangoly & Kristiner Architekten ZT GmbH

UNGER Gangoly & Kristiner
UNTERNEHMENSGRUPPE Architekten

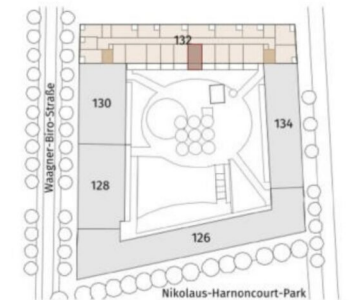
Datum: 12.04.2022

Index:



Die dargestellte Möblierung hat Symbolcharakter und stellt einen Einrichtungsvorschlag dar. Die Einrichtungsgegenstände sind - ausgenommen Küche, Badewanne und / oder Dusche, Waschtisch und WC - nicht Bestandteil der Wohnung. Vor Möbelbestellungen sind Naturmaße zu nehmen. Druck- und Satzfehler, sowie Irrtümer und baulich bedingte Änderungen vorbehalten. Die Wohnungsgrößen sind Circa - Angaben und können sich durch die Detailplanung geringfügig ändern. Maßgeblich ist in jedem Fall der Mietvertrag.

Smart City Graz



Lageplan ohne Maßstab

Wagner-Biro-Straße 132, 8020 Graz

Stiege 2 / Tür 17
2. Obergeschoß

2-Zimmer-Wohnung

Wohnfläche	48,59 m ²
Balkon	15,71 m ²
Einlagerungsraum	min. 1,50 m ²

BAUHERR:
Unger Unternehmensgruppe

PLANUNG:
Gangoly & Kristiner Architekten ZT GmbH

UNGER  Gangoly & Kristiner
UNTERNEHMENSGRUPPE Architekten

Datum: 12.04.2022

Index:

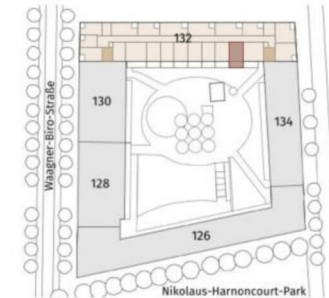
2 ZIMMER 48,55 m² WOHNFLÄCHE

BRUTTOMIETE: 647,10 €



Die dargestellte Möblierung hat Symbolcharakter und stellt einen Einrichtungsvorschlag dar. Die Einrichtungsgegenstände sind - ausgenommen Küche, Badewanne und / oder Dusche, Waschtisch und WC - nicht Bestandteil der Wohnung. Vor Möbelbestellungen sind Naturmaße zu nehmen. Druck- und Satzfehler, sowie Irrtümer und baulich bedingte Änderungen vorbehalten. Die Wohnungsgrößen sind Circa - Angaben und können sich durch die Detailplanung geringfügig ändern. Maßgeblich ist in jedem Fall der Mietvertrag.

Smart City Graz



Lageplan ohne Maßstab

Wagner-Biro-Straße 132, 8020 Graz

Stiege 2 / Tür 24
3. Obergeschoß

2-Zimmer-Wohnung

Wohnfläche	48,80 m ²
Balkon	15,72 m ²
Einlagerungsraum	min. 1,50 m ²

BAUHERR:
Unger Unternehmensgruppe

PLANUNG:
Gangoly & Kristiner Architekten ZT GmbH

UNGER
UNTERNEHMENSGRUPPE

Gangoly
& Kristiner
Architekten

Datum: 12.04.2022

Index:

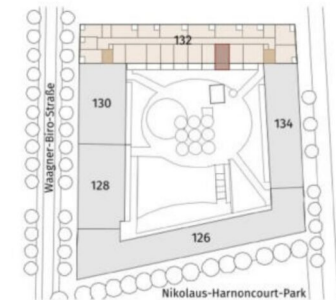
2 ZIMMER 48,76 m² WOHNFLÄCHE

BRUTTOMIETE: 662,19 €



Die dargestellte Möblierung hat Symbolcharakter und stellt einen Einrichtungsvorschlag dar. Die Einrichtungsgegenstände sind - ausgenommen Küche, Badewanne und / oder Dusche, Waschtisch und WC - nicht Bestandteil der Wohnung. Vor Möbelbestellungen sind Naturmaße zu nehmen. Druck- und Satzfehler, sowie Irrtümer und baulich bedingte Änderungen vorbehalten. Die Wohnungsgrößen sind Circa - Angaben und können sich durch die Detailplanung geringfügig ändern. Maßgeblich ist in jedem Fall der Mietvertrag.

Smart City Graz



Lageplan ohne Maßstab

Wagner-Biro-Straße 132, 8020 Graz

Stiege 2 / Tür 25
3. Obergeschoß

2-Zimmer-Wohnung

Wohnfläche	48,80 m ²
Balkon	15,72 m ²
Einlagerungsraum	min. 1,50 m ²

BAUHERR:
Unger Unternehmensgruppe

PLANUNG:
Gangoly & Kristiner Architekten ZT GmbH

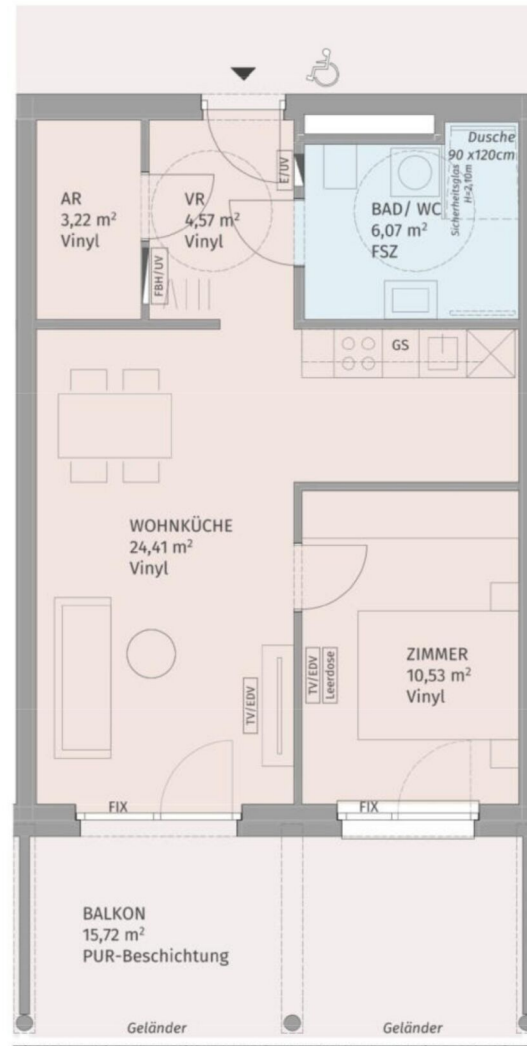
UNGER Gangoly & Kristiner
UNTERNEHMENSGRUPPE Architekten

Datum: 12.04.2022

Index:

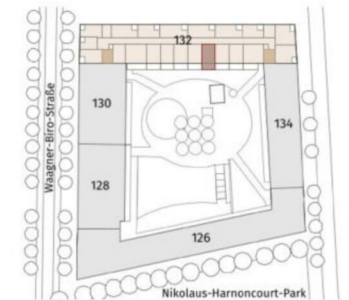
2 ZIMMER 48,76 m² WOHNFLÄCHE

BRUTTOMIETE: 662,19 €



Die dargestellte Möblierung hat Symbolcharakter und stellt einen Einrichtungsvorschlag dar. Die Einrichtungsgegenstände sind - ausgenommen Küche, Badewanne und / oder Dusche, Waschtisch und WC - nicht Bestandteil der Wohnung. Vor Möbelbestellungen sind Naturmaße zu nehmen. Druck- und Satzfehler, sowie Irrtümer und baulich bedingte Änderungen vorbehalten. Die Wohnungsgrößen sind Circa - Angaben und können sich durch die Detailplanung geringfügig ändern. Maßgeblich ist in jedem Fall der Mietvertrag.

Smart City Graz



Lageplan ohne Maßstab

Wagner-Biro-Straße 132, 8020 Graz

Stiege 2 / Tür 26
3. Obergeschoß

2-Zimmer-Wohnung

Wohnfläche	48,80 m ²
Balkon	15,72 m ²
Einlagerungsraum	min. 1,50 m ²

BAUHERR:
Unger Unternehmensgruppe

PLANUNG:
Gangoly & Kristiner Architekten ZT GmbH

UNGER
UNTERNEHMENSGRUPPE

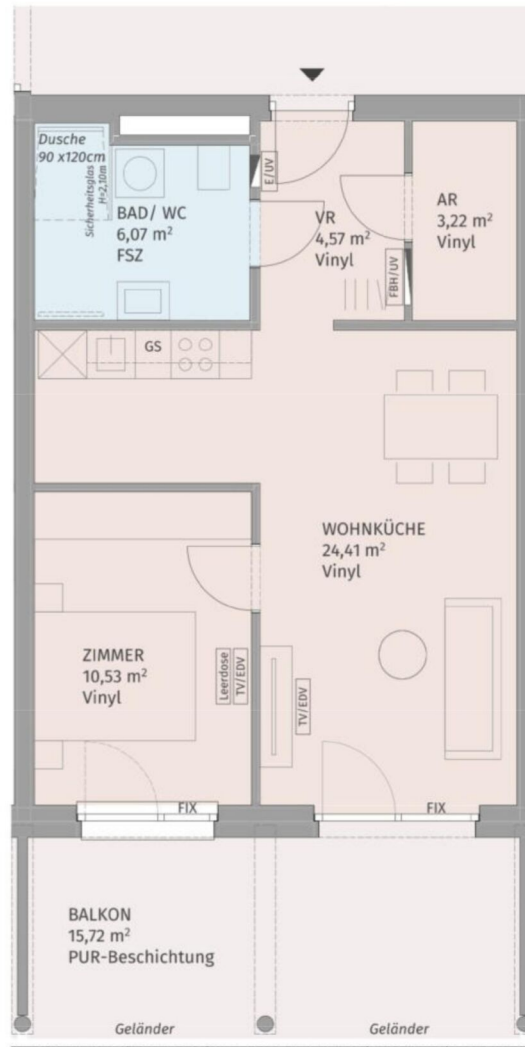
Gangoly
& Kristiner
Architekten

Datum: 12.04.2022

Index:

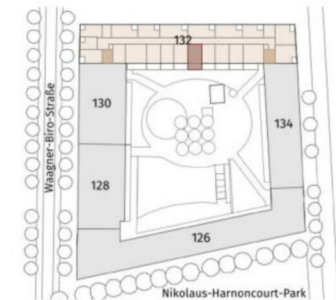
2 ZIMMER 48,76 m² WOHNFLÄCHE

BRUTTOMIETE: 662,19 €



Die dargestellte Möblierung hat Symbolcharakter und stellt einen Einrichtungsvorschlag dar. Die Einrichtungsgegenstände sind - ausgenommen Küche, Badewanne und / oder Dusche, Waschtisch und WC - nicht Bestandteil der Wohnung. Vor Möbelbestellungen sind Naturmaße zu nehmen. Druck- und Satzfehler, sowie Irrtümer und baulich bedingte Änderungen vorbehalten. Die Wohnungsgrößen sind Circa - Angaben und können sich durch die Detailplanung geringfügig ändern. Maßgeblich ist in jedem Fall der Mietvertrag.

Smart City Graz



Lageplan ohne Maßstab

Wagner-Biro-Straße 132, 8020 Graz

Stiege 2 / Tür 27
3. Obergeschoß

2-Zimmer-Wohnung

Wohnfläche	48,80 m ²
Balkon	15,72 m ²
Einlagerungsraum	min. 1,50 m ²

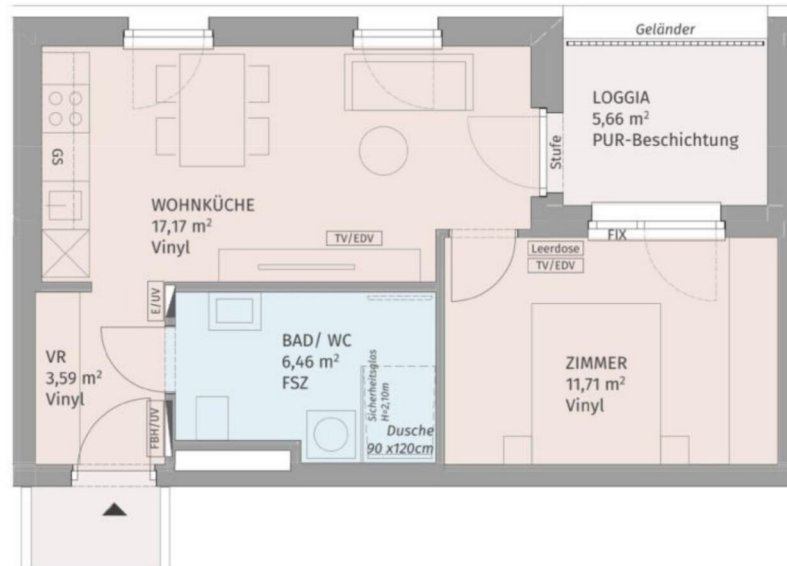
BAUHERR:
Unger Unternehmensgruppe

PLANUNG:
Gangoly & Kristiner Architekten ZT GmbH

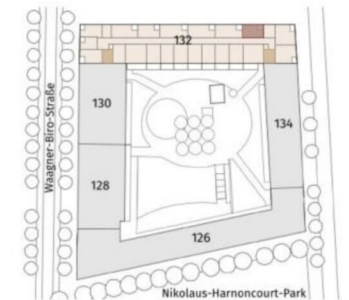
UNGER Gangoly & Kristiner
UNTERNEHMENSGRUPPE Architekten

Datum: 12.04.2022

Index:



Smart City Graz



Lageplan ohne Maßstab

Waagner-Biro-Straße 132, 8020 Graz

Stiege 2 / Tür 30
3. Obergeschoß

2-Zimmer-Wohnung

Wohnfläche	38,93 m ²
Loggia	5,66 m ²
Einlagerungsraum	min. 1,50 m ²

BAUHERR:
Unger Unternehmensgruppe

PLANUNG:
Gangoly & Kristiner Architekten ZT GmbH

UNGER Gangoly & Kristiner
UNTERNEHMENSGRUPPE Architekten

Datum: 12.04.2022

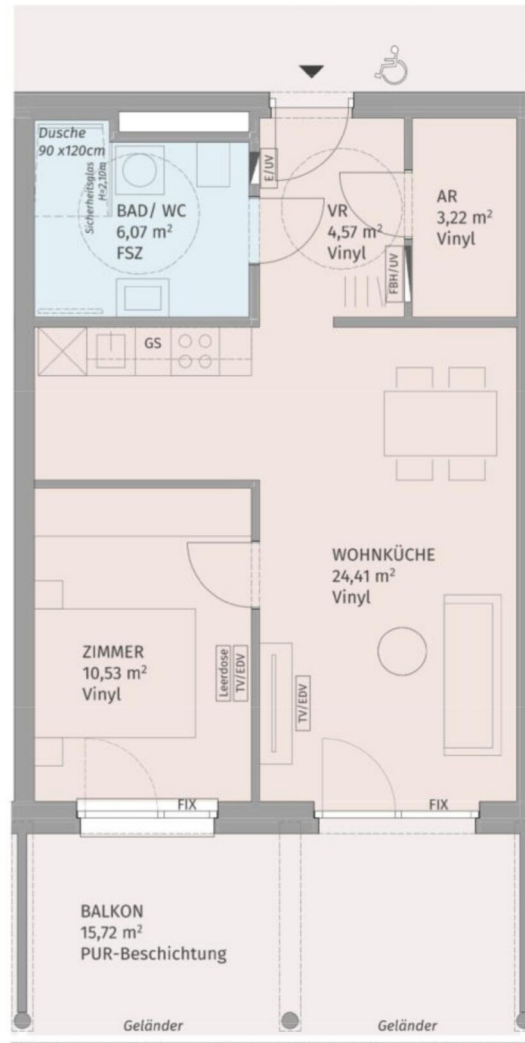
Index:



Die dargestellte Möblierung hat Symbolcharakter und stellt einen Einrichtungsvorschlag dar. Die Einrichtungsgegenstände sind - ausgenommen Küche, Badewanne und / oder Dusche, Waschtisch und WC - nicht Bestandteil der Wohnung. Vor Möbelbestellungen sind Naturmaße zu nehmen. Druck- und Satzfehler, sowie Irrtümer und baulich bedingte Änderungen vorbehalten. Die Wohnungsgrößen sind Circa - Angaben und können sich durch die Detailplanung geringfügig ändern. Maßgeblich ist in jedem Fall der Mietvertrag.

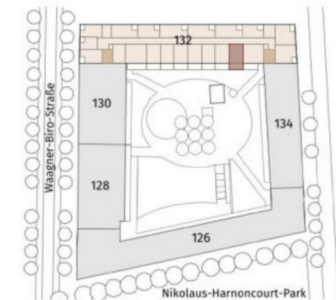
2 ZIMMER 38,89 m² WOHNFLÄCHE

BRUTTOMIETE: 540,29 €



Die dargestellte Möblierung hat Symbolcharakter und stellt einen Einrichtungsvorschlag dar. Die Einrichtungsgegenstände sind - ausgenommen Küche, Badewanne und / oder Dusche, Waschtisch und WC - nicht Bestandteil der Wohnung. Vor Möbelbestellungen sind Naturmaße zu nehmen. Druck- und Satzfehler, sowie Irrtümer und baulich bedingte Änderungen vorbehalten. Die Wohnungsgrößen sind Circa - Angaben und können sich durch die Detailplanung geringfügig ändern. Maßgeblich ist in jedem Fall der Mietvertrag.

Smart City Graz



Lageplan ohne Maßstab

Wagner-Biro-Straße 132, 8020 Graz

Stiege 2 / Tür 34
4. Obergeschoß

2-Zimmer-Wohnung

Wohnfläche	48,80 m ²
Balkon	15,72 m ²
Einlagerungsraum	min. 1,50 m ²

BAUHERR:
Unger Unternehmensgruppe

PLANUNG:
Gangoly & Kristiner Architekten ZT GmbH

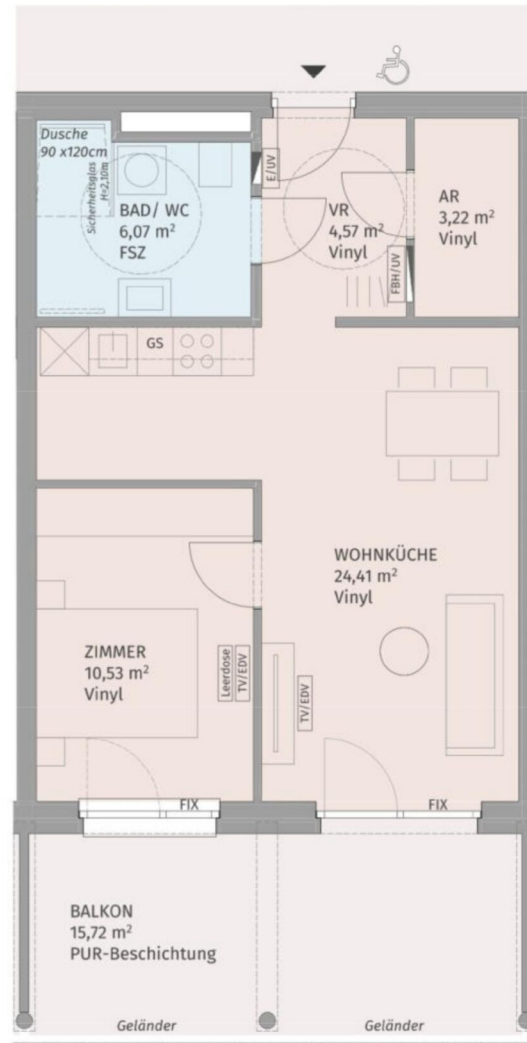
UNGER  Gangoly & Kristiner
UNTERNEHMENSGRUPPE Architekten

Datum: 12.04.2022

Index:

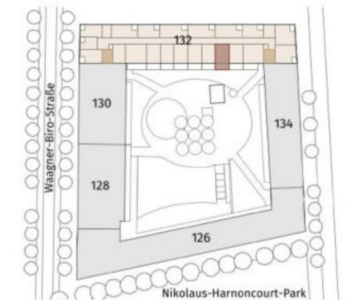
2 ZIMMER 48,76 m² WOHNFLÄCHE

BRUTTOMIETE: 662,19 €



Die dargestellte Möblierung hat Symbolcharakter und stellt einen Einrichtungsvorschlag dar. Die Einrichtungsgegenstände sind - ausgenommen Küche, Badewanne und / oder Dusche, Waschtisch und WC - nicht Bestandteil der Wohnung. Vor Möbelbestellungen sind Naturmaße zu nehmen. Druck- und Satzfehler, sowie Irrtümer und baulich bedingte Änderungen vorbehalten. Die Wohnungsgrößen sind Circa - Angaben und können sich durch die Detailplanung geringfügig ändern. Maßgeblich ist in jedem Fall der Mietvertrag.

Smart City Graz



Lageplan ohne Maßstab

Wagner-Biro-Straße 132, 8020 Graz

Stiege 2 / Tür 35
4. Obergeschoß

2-Zimmer-Wohnung

Wohnfläche	48,80 m ²
Balkon	15,72 m ²
Einlagerungsraum	min. 1,50 m ²

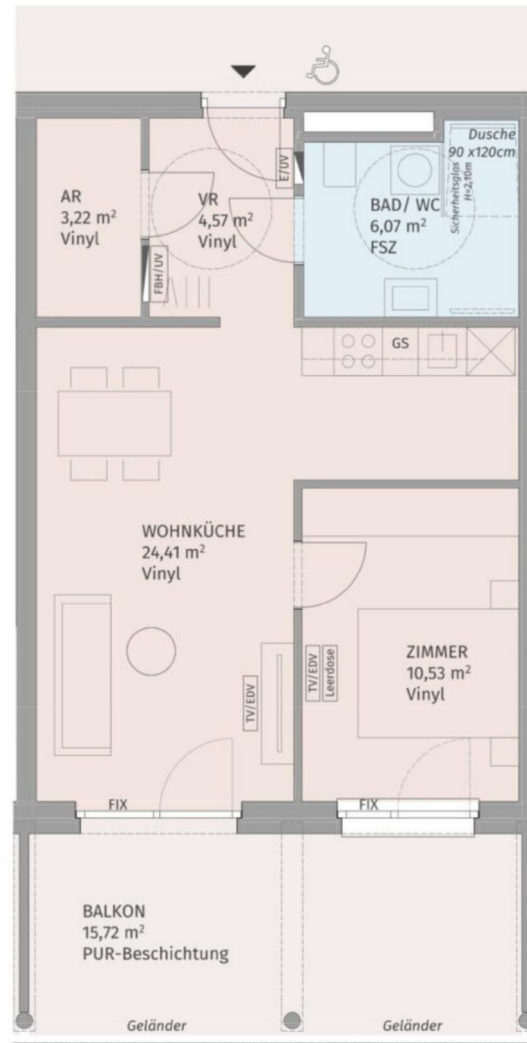
BAUHERR:
Unger Unternehmensgruppe

PLANUNG:
Gangoly & Kristiner Architekten ZT GmbH

UNGER  Gangoly & Kristiner
UNTERNEHMENSGRUPPE Architekten

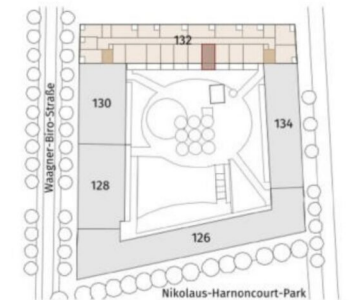
Datum: 12.04.2022

Index:



Die dargestellte Möblierung hat Symbolcharakter und stellt einen Einrichtungsvorschlag dar. Die Einrichtungsgegenstände sind - ausgenommen Küche, Badewanne und / oder Dusche, Waschtisch und WC - nicht Bestandteil der Wohnung. Vor Möbelbestellungen sind Naturmaße zu nehmen. Druck- und Satzfehler, sowie Irrtümer und baulich bedingte Änderungen vorbehalten. Die Wohnungsgrößen sind Circa - Angaben und können sich durch die Detailplanung geringfügig ändern. Maßgeblich ist in jedem Fall der Mietvertrag.

Smart City Graz



Lageplan ohne Maßstab

Wagner-Biro-Straße 132, 8020 Graz

Stiege 2 / Tür 36
4. Obergeschoß

2-Zimmer-Wohnung

Wohnfläche	48,80 m ²
Balkon	15,72 m ²
Einlagerungsraum	min. 1,50 m ²

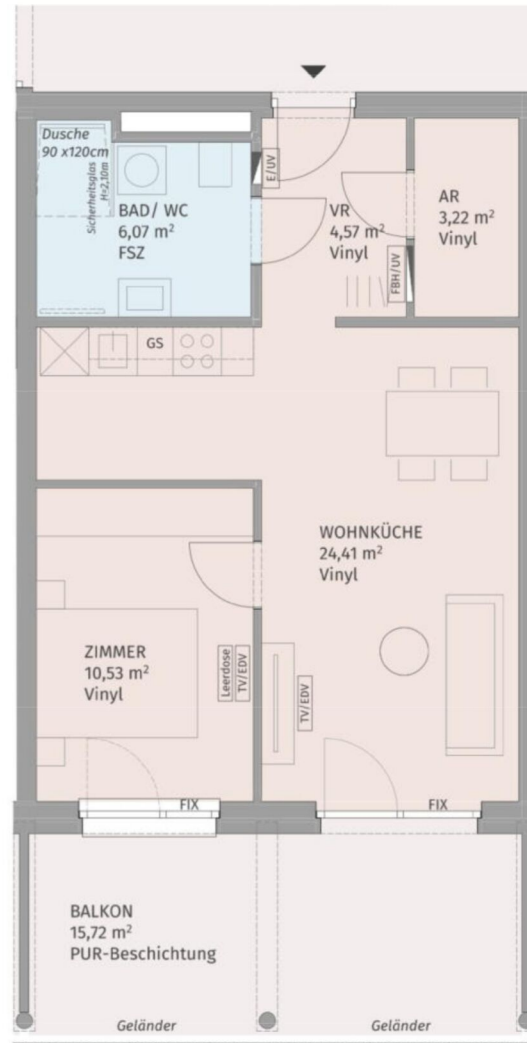
BAUHERR:
Unger Unternehmensgruppe

PLANUNG:
Gangoly & Kristiner Architekten ZT GmbH

UNGER Gangoly & Kristiner
UNTERNEHMENSGRUPPE Architekten

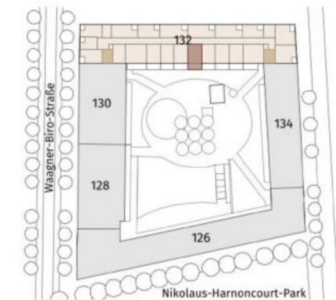
Datum: 12.04.2022

Index:



Die dargestellte Möblierung hat Symbolcharakter und stellt einen Einrichtungsvorschlag dar. Die Einrichtungsgegenstände sind - ausgenommen Küche, Badewanne und / oder Dusche, Waschtisch und WC - nicht Bestandteil der Wohnung. Vor Möbelbestellungen sind Naturmaße zu nehmen. Druck- und Satzfehler, sowie Irrtümer und baulich bedingte Änderungen vorbehalten. Die Wohnungsgrößen sind Circa - Angaben und können sich durch die Detailplanung geringfügig ändern. Maßgeblich ist in jedem Fall der Mietvertrag.

Smart City Graz



Lageplan ohne Maßstab



Wagner-Biro-Straße 132, 8020 Graz

Stiege 2 / Tür 37
4. Obergeschoß

2-Zimmer-Wohnung

Wohnfläche	48,80 m ²
Balkon	15,72 m ²
Einlagerungsraum	min. 1,50 m ²

BAUHERR:
Unger Unternehmensgruppe

PLANUNG:
Gangoly & Kristiner Architekten ZT GmbH

UNGER
UNTERNEHMENSGRUPPE

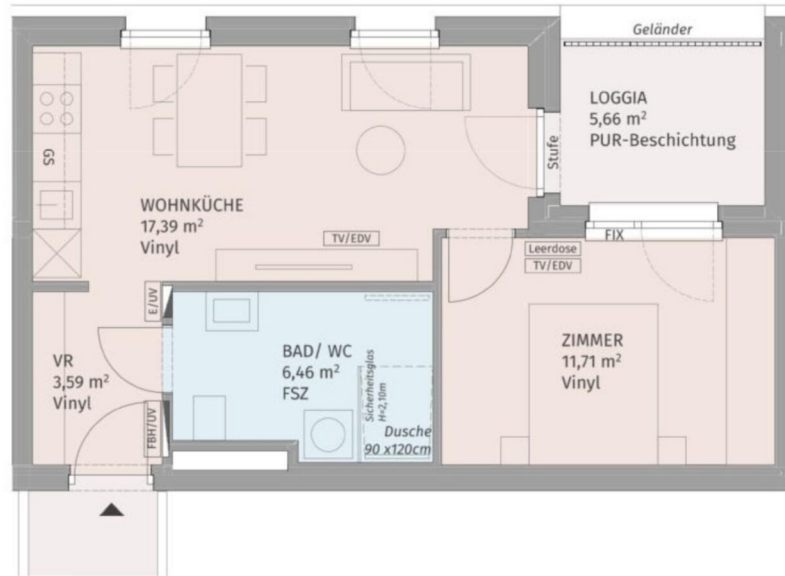
Gangoly
& Kristiner
Architekten

Datum: 12.04.2022

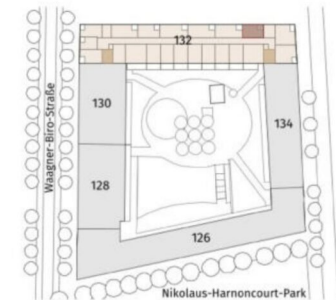
Index:

2 ZIMMER 48,76 m² WOHNFLÄCHE

BRUTTOMIETE: 661,91 €



Smart City Graz



Lageplan ohne Maßstab

Waagner-Biro-Straße 132, 8020 Graz

Stiege 2 / Tür 40
4. Obergeschoß

2-Zimmer-Wohnung

Wohnfläche	39,15 m ²
Loggia	5,66 m ²
Einlagerungsraum	min. 1,50 m ²

BAUHERR:
Unger Unternehmensgruppe

PLANUNG:
Gangoly & Kristiner Architekten ZT GmbH

UNGER Gangoly & Kristiner
UNTERNEHMENSGRUPPE Architekten

Datum: 12.04.2022

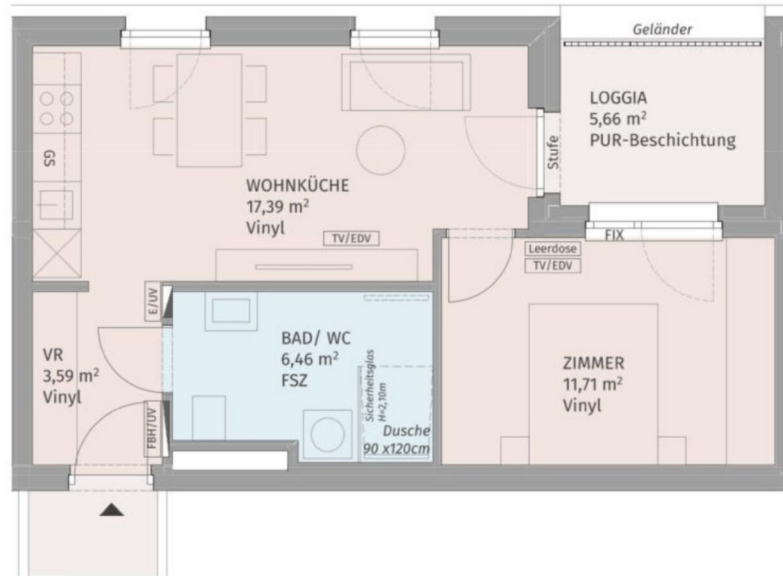
Index:



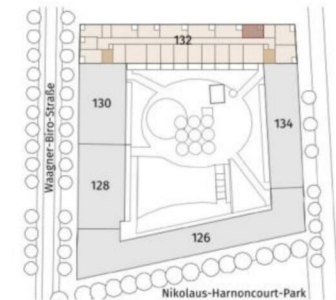
Die dargestellte Möblierung hat Symbolcharakter und stellt einen Einrichtungsvorschlag dar. Die Einrichtungsgegenstände sind - ausgenommen Küche, Badewanne und / oder Dusche, Waschtisch und WC - nicht Bestandteil der Wohnung. Vor Möbelbestellungen sind Naturmaße zu nehmen. Druck- und Satzfehler, sowie Irrtümer und baulich bedingte Änderungen vorbehalten. Die Wohnungsgrößen sind Circa - Angaben und können sich durch die Detailplanung geringfügig ändern. Maßgeblich ist in jedem Fall der Mietvertrag.

2 ZIMMER 39,11 m² WOHNFLÄCHE

BRUTTOMIETE: 542,90 €



Smart City Graz



Lageplan ohne Maßstab

Wagner-Biro-Straße 132, 8020 Graz

Stiege 2 / Tür 50
5. Obergeschoß

2-Zimmer-Wohnung

Wohnfläche	39,15 m ²
Loggia	5,66 m ²
Einlagerungsraum	min. 1,50 m ²

BAUHERR:
Unger Unternehmensgruppe

PLANUNG:
Gangoly & Kristiner Architekten ZT GmbH

UNGER  Gangoly & Kristiner
UNTERNEHMENSGRUPPE Architekten

Datum: 12.04.2022

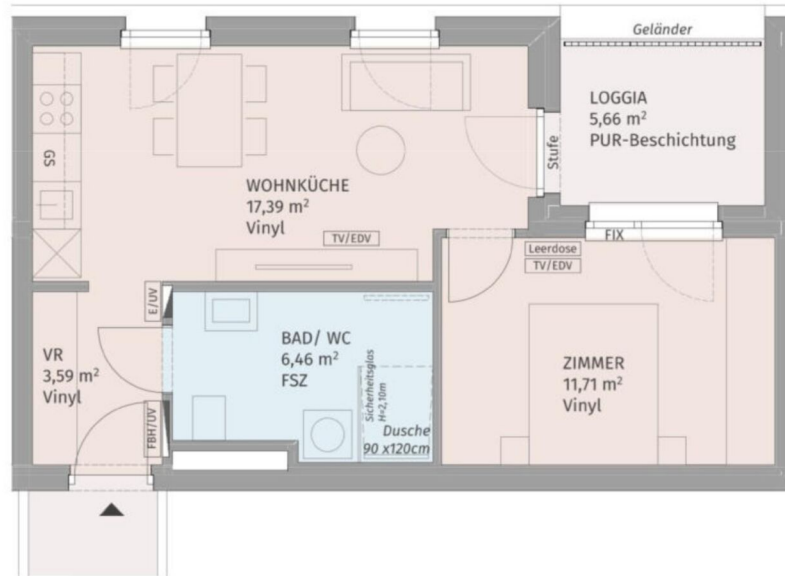
Index:



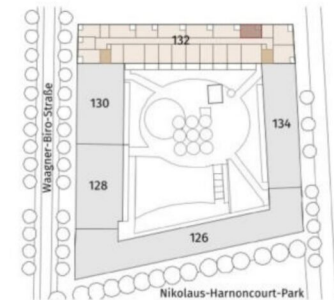
Die dargestellte Möblierung hat Symbolcharakter und stellt einen Einrichtungsvorschlag dar. Die Einrichtungsgegenstände sind - ausgenommen Küche, Badewanne und / oder Dusche, Waschtisch und WC - nicht Bestandteil der Wohnung. Vor Möbelbestellungen sind Naturmaße zu nehmen. Druck- und Satzfehler, sowie Irrtümer und baulich bedingte Änderungen vorbehalten. Die Wohnungsgrößen sind Circa - Angaben und können sich durch die Detailplanung geringfügig ändern. Maßgeblich ist in jedem Fall der Mietvertrag.

2 ZIMMER 39,11 m² WOHNFLÄCHE

BRUTTOMIETE: 552,70 €



Smart City Graz



Lageplan ohne Maßstab

Wagner-Biro-Straße 132, 8020 Graz

Stiege 2 / Tür 50
5. Obergeschoß

2-Zimmer-Wohnung

Wohnfläche	39,15 m ²
Loggia	5,66 m ²
Einlagerungsraum	min. 1,50 m ²

BAUHERR:
Unger Unternehmensgruppe

PLANUNG:
Gangoly & Kristiner Architekten ZT GmbH

UNGER Gangoly & Kristiner
UNTERNEHMENSGRUPPE Architekten

Datum: 12.04.2022

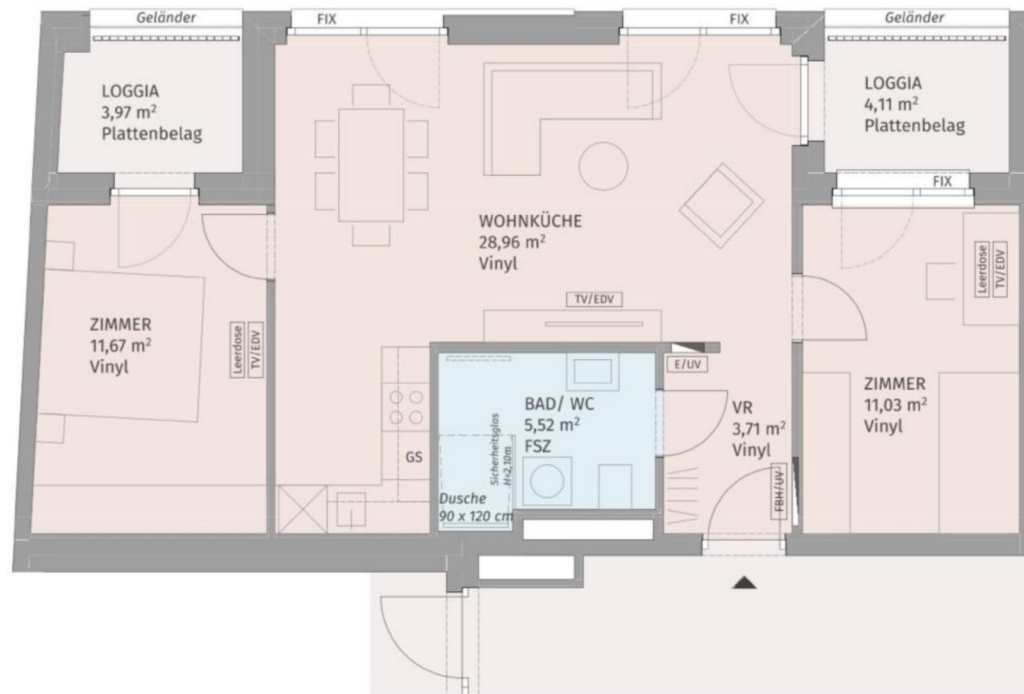
Index:



Die dargestellte Möblierung hat Symbolcharakter und stellt einen Einrichtungsvorschlag dar. Die Einrichtungsgegenstände sind - ausgenommen Küche, Badewanne und / oder Dusche, Waschtisch und WC - nicht Bestandteil der Wohnung. Vor Möbelbestellungen sind Naturmaße zu nehmen. Druck- und Satzfehler, sowie Irrtümer und baulich bedingte Änderungen vorbehalten. Die Wohnungsgrößen sind Circa - Angaben und können sich durch die Detailplanung geringfügig ändern. Maßgeblich ist in jedem Fall der Mietvertrag.

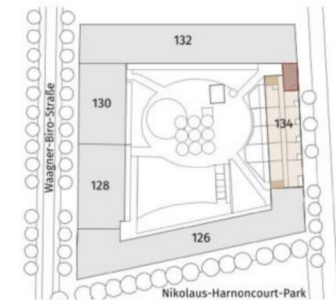
2 ZIMMER 39,11 m² WOHNFLÄCHE

BRUTTOMIETE: 552,70 €



Die dargestellte Möblierung hat Symbolcharakter und stellt einen Einrichtungsvorschlag dar. Die Einrichtungsgegenstände sind - ausgenommen Küche, Badewanne und / oder Dusche, Waschtisch und WC - nicht Bestandteil der Wohnung. Vor Möbelbestellungen sind Naturmaße zu nehmen. Druck- und Satzfehler, sowie Irrtümer und baulich bedingte Änderungen vorbehalten. Die Wohnungsgrößen sind Circa - Angaben und können sich durch die Detailplanung geringfügig ändern. Maßgeblich ist in jedem Fall der Mietvertrag.

Smart City Graz



Lageplan ohne Maßstab

Waagner-Biro-Straße 134, 8020 Graz

Stiege 1 / Tür 1
1. Obergeschoß

3-Zimmer-Wohnung

Wohnfläche	60,89 m ²
Loggia	8,08 m ²
Einlagerungsraum	min. 1,50 m ²

BAUHERR:
Unger Unternehmensgruppe

PLANUNG:
Gangoly & Kristiner Architekten ZT GmbH

UNGER
UNTERNEHMENSGRUPPE

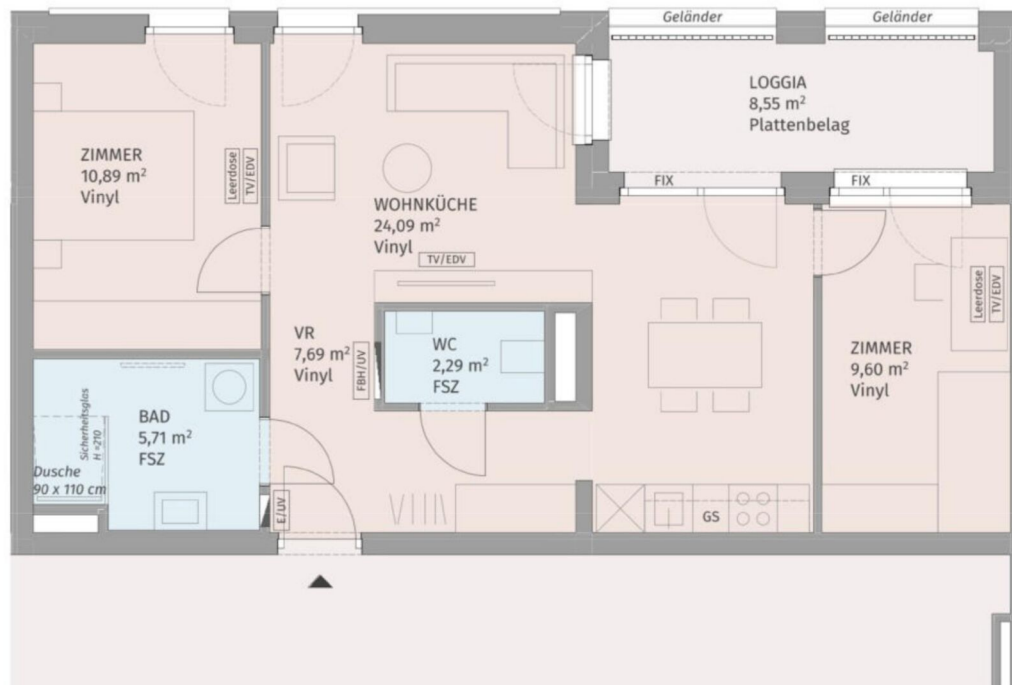
Gangoly
& Kristiner
Architekten

Datum: 12.04.2022

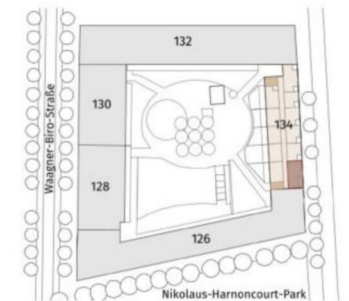
Index: A

3 ZIMMER 60,88 m² WOHNFLÄCHE

BRUTTOMIETE: 798,69 €



Smart City Graz



Lageplan ohne Maßstab

Wagner-Biro-Straße 134, 8020 Graz

Stiege 1 / Tür 6
1. Obergeschoß

3-Zimmer-Wohnung

Wohnfläche	60,27 m ²
Loggia	8,55 m ²
Einlagerungsraum	min. 1,50 m ²

BAUHERR:
Unger Unternehmensgruppe

PLANUNG:
Gangoly & Kristiner Architekten ZT GmbH

UNGER ^U
UNTERNEHMENSGRUPPE

Gangoly
& Kristiner
Architekten

Datum: 12.04.2022

Index: A



Die dargestellte Möblierung hat Symbolcharakter und stellt einen Einrichtungsvorschlag dar. Die Einrichtungsgegenstände sind - ausgenommen Küche, Badewanne und / oder Dusche, Waschtisch und WC - nicht Bestandteil der Wohnung. Vor Möbelbestellungen sind Naturmaße zu nehmen. Druck- und Satzfehler, sowie Irrtümer und baulich bedingte Änderungen vorbehalten. Die Wohnungsgrößen sind Circa - Angaben und können sich durch die Detailplanung geringfügig ändern. Maßgeblich ist in jedem Fall der Mietvertrag.

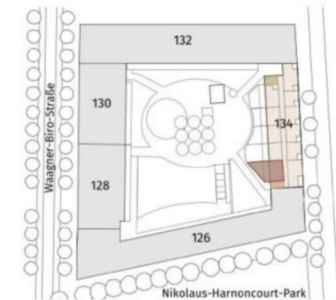
3 ZIMMER 60,24 m² WOHNFLÄCHE

BRUTTOMIETE: 796,75 €



Die dargestellte Möblierung hat Symbolcharakter und stellt einen Einrichtungsvorschlag dar. Die Einrichtungsgegenstände sind - ausgenommen Küche, Badewanne und / oder Dusche, Waschtisch und WC - nicht Bestandteil der Wohnung. Vor Möbelbestellungen sind Naturmaße zu nehmen. Druck- und Satzfehler, sowie Irrtümer und baulich bedingte Änderungen vorbehalten. Die Wohnungsgrößen sind Circa - Angaben und können sich durch die Detailplanung geringfügig ändern. Maßgeblich ist in jedem Fall der Mietvertrag.

Smart City Graz



Lageplan ohne Maßstab

Wagner-Biro-Straße 134, 8020 Graz

Stiege 1 / Tür 8
1. Obergeschoß

2-Zimmer-Wohnung

Wohnfläche	45,74 m ²
Garten	34,40 m ²
Terrasse	22,77 m ²
Einlagerungsraum	min. 1,50 m ²

BAUHERR:
Unger Unternehmensgruppe

PLANUNG:
Gangoly & Kristiner Architekten ZT GmbH

UNGER
UNTERNEHMENSGRUPPE

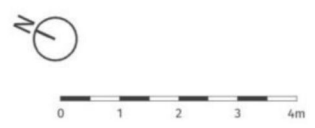
Gangoly
& Kristiner
Architekten

Datum: 12.04.2022

Index: A

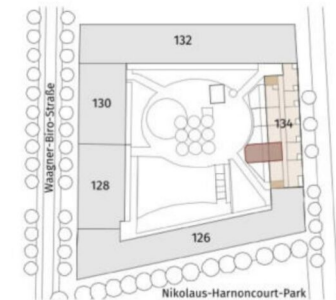
2 ZIMMER 45,72 m² WOHNFLÄCHE

BRUTTOMIETE: 661,49 €



Die dargestellte Möblierung hat Symbolcharakter und stellt einen Einrichtungsvorschlag dar. Die Einrichtungsgegenstände sind - ausgenommen Küche, Badewanne und / oder Dusche, Waschtisch und WC - nicht Bestandteil der Wohnung. Vor Möbelbestellungen sind Naturmaße zu nehmen. Druck- und Satzfehler, sowie Irrtümer und baulich bedingte Änderungen vorbehalten. Die Wohnungsgrößen sind Circa - Angaben und können sich durch die Detailplanung geringfügig ändern. Maßgeblich ist in jedem Fall der Mietvertrag.

Smart City Graz



Lageplan ohne Maßstab

Wagner-Biro-Straße 134, 8020 Graz

Stiege 1 / Tür 8
1. Obergeschoß

2-Zimmer-Wohnung

Wohnfläche	40,44 m ²
Garten	63,69 m ²
Terrasse	20,34 m ²
Einlagerungsraum	min. 1,50 m ²

BAUHERR:

Unger Unternehmensgruppe

PLANUNG:

Gangoly & Kristiner Architekten ZT GmbH

UNGER
UNTERNEHMENSGRUPPE

Gangoly
& Kristiner
Architekten

Datum: 12.04.2022

Index: A

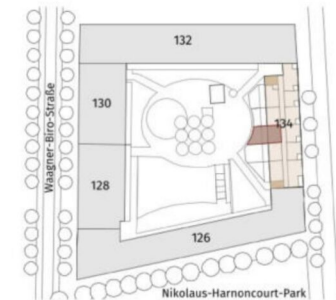
2 ZIMMER 40,41 m² WOHNFLÄCHE

BRUTTOMIETE: 615,57 €



Die dargestellte Möblierung hat Symbolcharakter und stellt einen Einrichtungsvorschlag dar. Die Einrichtungsgegenstände sind - ausgenommen Küche, Badewanne und / oder Dusche, Waschtisch und WC - nicht Bestandteil der Wohnung. Vor Möbelbestellungen sind Naturmaße zu nehmen. Druck- und Satzfehler, sowie Irrtümer und baulich bedingte Änderungen vorbehalten. Die Wohnungsgrößen sind Circa - Angaben und können sich durch die Detailplanung geringfügig ändern. Maßgeblich ist in jedem Fall der Mietvertrag.

Smart City Graz



Lageplan ohne Maßstab

Wagner-Biro-Straße 134, 8020 Graz

Stiege 1 / Tür 9
1. Obergeschoß

2-Zimmer-Wohnung

Wohnfläche	39,37 m ²
Garten	38,77 m ²
Terrasse	19,84 m ²
Einlagerungsraum	min. 1,50 m ²

BAUHERR:
Unger Unternehmensgruppe

PLANUNG:
Gangoly & Kristiner Architekten ZT GmbH

UNGER Gangoly & Kristiner
UNTERNEHMENSGRUPPE Architekten

Datum: 12.04.2022

Index: A

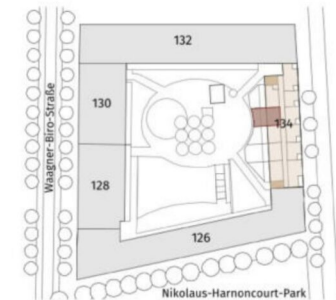
2 ZIMMER 39,58 m² WOHNFLÄCHE

BRUTTOMIETE: 582,17 €



Die dargestellte Möblierung hat Symbolcharakter und stellt einen Einrichtungsvorschlag dar. Die Einrichtungsgegenstände sind - ausgenommen Küche, Badewanne und / oder Dusche, Waschtisch und WC - nicht Bestandteil der Wohnung. Vor Möbelbestellungen sind Naturmaße zu nehmen. Druck- und Satzfehler, sowie Irrtümer und baulich bedingte Änderungen vorbehalten. Die Wohnungsgrößen sind Circa - Angaben und können sich durch die Detailplanung geringfügig ändern. Maßgeblich ist in jedem Fall der Mietvertrag.

Smart City Graz



Lageplan ohne Maßstab

Wagner-Biro-Straße 134, 8020 Graz

Stiege 1 / Tür 10
1. Obergeschoß

2-Zimmer-Wohnung

Wohnfläche	40,44 m ²
Garten	30,07 m ²
Terrasse	20,34 m ²
Einlagerungsraum	min. 1,50 m ²

BAUHERR:
Unger Unternehmensgruppe

PLANUNG:
Gangoly & Kristiner Architekten ZT GmbH

UNGER Gangoly & Kristiner
UNTERNEHMENSGRUPPE Architekten

Datum: 12.04.2022

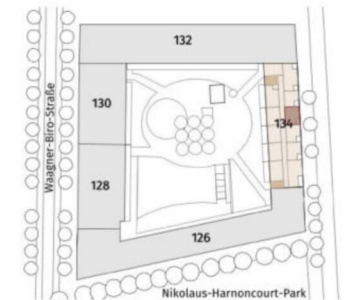
Index: A

2 ZIMMER 40,41 m² WOHNFLÄCHE

BRUTTOMIETE: 586,29 €



Smart City Graz



Lageplan ohne Maßstab

Waagner-Biro-Straße 134, 8020 Graz

Stiege 1 / Tür 14
2. Obergeschoß

2-Zimmer-Wohnung

Wohnfläche	40,31 m ²
Loggia	3,88 m ²
Einlagerungsraum	min. 1,50 m ²

BAUHERR:
Unger Unternehmensgruppe

PLANUNG:
Gangoly & Kristiner Architekten ZT GmbH

UNGER
UNTERNEHMENSGRUPPE

Gangoly
& Kristiner
Architekten

Datum: 12.04.2022

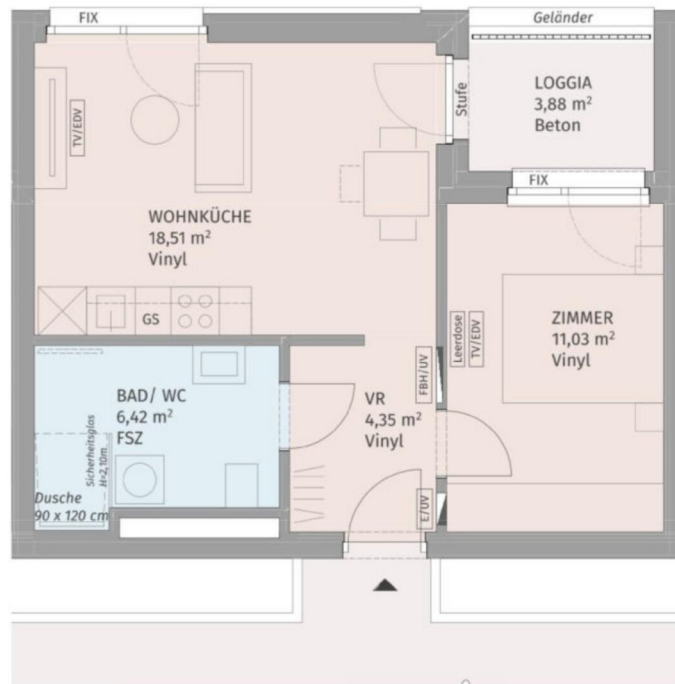
Index: A



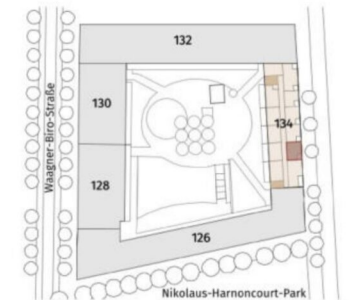
Die dargestellte Möblierung hat Symbolcharakter und stellt einen Einrichtungsvorschlag dar. Die Einrichtungsgegenstände sind - ausgenommen Küche, Badewanne und / oder Dusche, Waschtisch und WC - nicht Bestandteil der Wohnung. Vor Möbelbestellungen sind Naturmaße zu nehmen. Druck- und Satzfehler, sowie Irrtümer und baulich bedingte Änderungen vorbehalten. Die Wohnungsgrößen sind Cirka - Angaben und können sich durch die Detailplanung geringfügig ändern. Maßgeblich ist in jedem Fall der Mietvertrag.

2 ZIMMER 40,29 m² WOHNFLÄCHE

BRUTTOMIETE: 527,89 €



Smart City Graz



Lageplan ohne Maßstab

Waagner-Biro-Straße 134, 8020 Graz

Stiege 1 / Tür 16
2. Obergeschoß

2-Zimmer-Wohnung

Wohnfläche	40,31 m ²
Loggia	3,88 m ²
Einlagerungsraum	min. 1,50 m ²

BAUHERR:
Unger Unternehmensgruppe

PLANUNG:
Gangoly & Kristiner Architekten ZT GmbH

UNGER Gangoly & Kristiner
UNTERNEHMENSGRUPPE Architekten

Datum: 12.04.2022

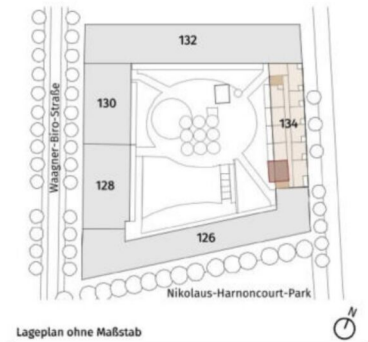
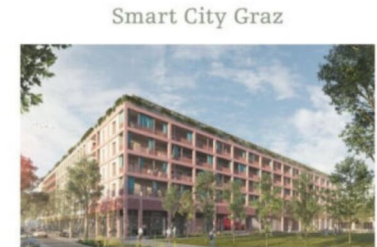
Index: A



Die dargestellte Möblierung hat Symbolcharakter und stellt einen Einrichtungsvorschlag dar. Die Einrichtungsgegenstände sind - ausgenommen Küche, Badewanne und / oder Dusche, Waschtisch und WC - nicht Bestandteil der Wohnung. Vor Möbelbestellungen sind Naturmaße zu nehmen. Druck- und Satzfehler, sowie Irrtümer und baulich bedingte Änderungen vorbehalten. Die Wohnungsgrößen sind Circa - Angaben und können sich durch die Detailplanung geringfügig ändern. Maßgeblich ist in jedem Fall der Mietvertrag.

2 ZIMMER 40,29 m² WOHNFLÄCHE

BRUTTOMIETE: 527,44 €



Lageplan ohne Maßstab

Waagner-Biro-Straße 134, 8020 Graz

Stiege 1 / Tür 18
2. Obergeschoß

2-Zimmer-Wohnung

Wohnfläche	45,74 m ²
Balkon	23,29 m ²
Einlagerungsraum	min. 1,50 m ²

BAUHERR:
Unger Unternehmensgruppe

PLANUNG:
Gangoly & Kristiner Architekten ZT GmbH

UNGER Gangoly & Kristiner
UNTERNEHMENSGRUPPE Architekten

Datum: 12.04.2022

Index: A



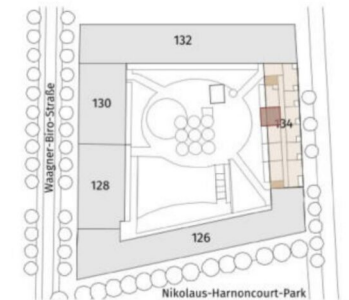
Die dargestellte Möblierung hat Symbolcharakter und stellt einen Einrichtungsvorschlag dar. Die Einrichtungsgegenstände sind - ausgenommen Küche, Badewanne und / oder Dusche, Waschtisch und WC - nicht Bestandteil der Wohnung. Vor Möbelbestellungen sind Naturmaße zu nehmen. Druck- und Satzfehler, sowie Irrtümer und baulich bedingte Änderungen vorbehalten. Die Wohnungsgrößen sind Circa - Angaben und können sich durch die Detailplanung geringfügig ändern. Maßgeblich ist in jedem Fall der Mietvertrag.

2 ZIMMER 45,72 m² WOHNFLÄCHE

BRUTTOMIETE: 649,44 €



Smart City Graz



Lageplan ohne Maßstab

Wagner-Biro-Straße 134, 8020 Graz

Stiege 1 / Tür 21
2. Obergeschoß

2-Zimmer-Wohnung

Wohnfläche	40,44 m ²
Balkon	20,34 m ²
Einlagerungsraum	min. 1,50 m ²

BAUHERR:
Unger Unternehmensgruppe

PLANUNG:
Gangoly & Kristiner Architekten ZT GmbH

UNGER  Gangoly & Kristiner
UNTERNEHMENSGRUPPE Architekten

Datum: 12.04.2022

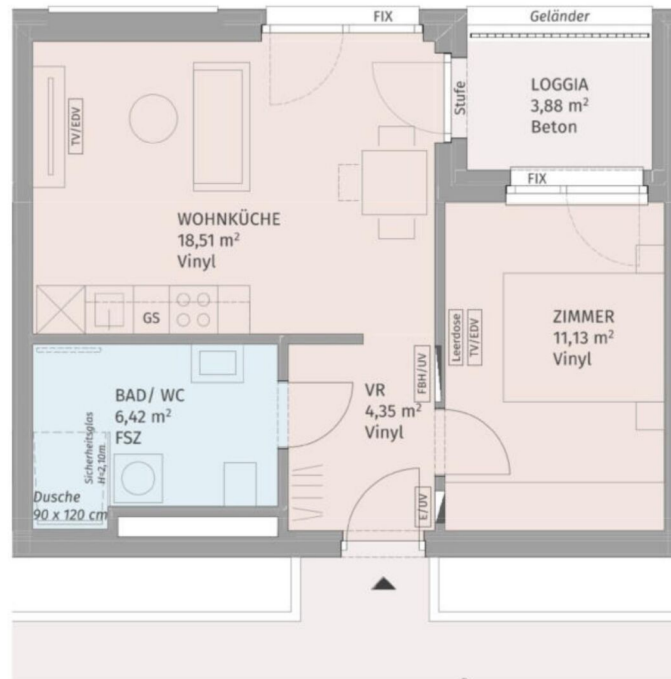
Index: A



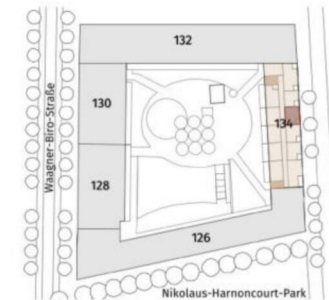
Die dargestellte Möblierung hat Symbolcharakter und stellt einen Einrichtungsvorschlag dar. Die Einrichtungsgegenstände sind - ausgenommen Küche, Badewanne und / oder Dusche, Waschtisch und WC - nicht Bestandteil der Wohnung. Vor Möbelbestellungen sind Naturmaße zu nehmen. Druck- und Satzfehler, sowie Irrtümer und baulich bedingte Änderungen vorbehalten. Die Wohnungsgrößen sind Circa - Angaben und können sich durch die Detailplanung geringfügig ändern. Maßgeblich ist in jedem Fall der Mietvertrag.

2 ZIMMER 40,4 m² WOHNFLÄCHE

BRUTTOMIETE: 576,00 €



Smart City Graz



Lageplan ohne Maßstab

Waagner-Biro-Straße 134, 8020 Graz

Stiege 1 / Tür 25
3. Obergeschoß

2-Zimmer-Wohnung

Wohnfläche	40,41 m ²
Loggia	3,88 m ²
Einlagerungsraum	min. 1,50 m ²

BAUHERR:
Unger Unternehmensgruppe

PLANUNG:
Gangoly & Kristiner Architekten ZT GmbH

UNGER UNTERNEHMENSGRUPPE Gangoly & Kristiner Architekten

Datum: 12.04.2022

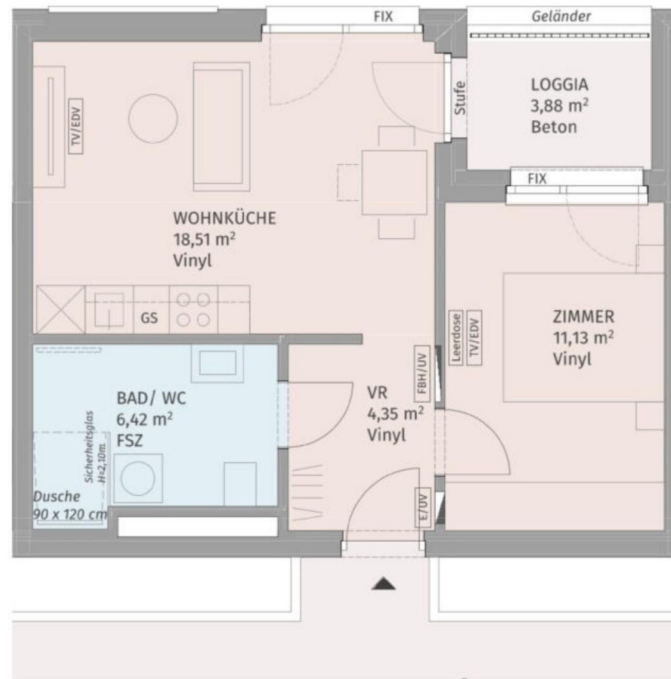
Index: A



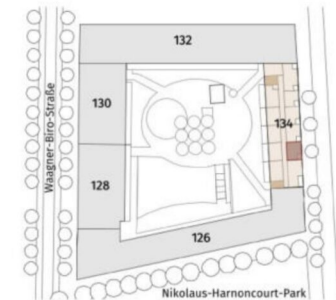
Die dargestellte Möblierung hat Symbolcharakter und stellt einen Einrichtungsvorschlag dar. Die Einrichtungsgegenstände sind - ausgenommen Küche, Badewanne und / oder Dusche, Waschtisch und WC - nicht Bestandteil der Wohnung. Vor Möbelbestellungen sind Naturmaße zu nehmen. Druck- und Satzfehler, sowie Irrtümer und baulich bedingte Änderungen vorbehalten. Die Wohnungsgrößen sind Cirka - Angaben und können sich durch die Detailplanung geringfügig ändern. Maßgeblich ist in jedem Fall der Mietvertrag.

2 ZIMMER 40,29 m² WOHNFLÄCHE

BRUTTOMIETE: 535,27 €



Smart City Graz



Lageplan ohne Maßstab

Waagner-Biro-Straße 134, 8020 Graz

Stiege 1 / Tür 27
3. Obergeschoß

2-Zimmer-Wohnung

Wohnfläche	40,41 m ²
Loggia	3,88 m ²
Einlagerungsraum	min. 1,50 m ²

BAUHERR:
Unger Unternehmensgruppe

PLANUNG:
Gangoly & Kristiner Architekten ZT GmbH

UNGER
UNTERNEHMENSGRUPPE

Gangoly
& Kristiner
Architekten

Datum: 12.04.2022

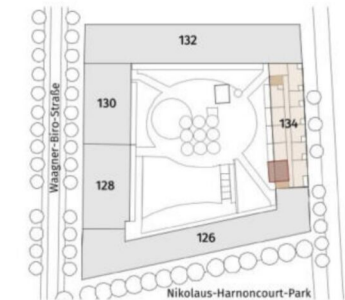
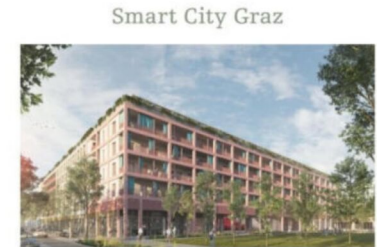
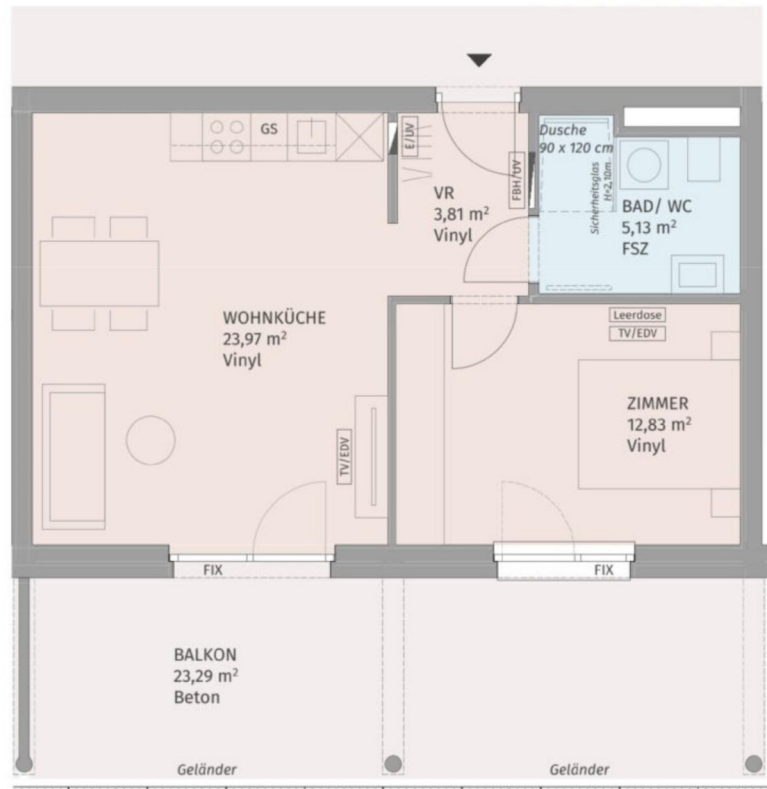
Index: A



Die dargestellte Möblierung hat Symbolcharakter und stellt einen Einrichtungsvorschlag dar. Die Einrichtungsgegenstände sind - ausgenommen Küche, Badewanne und / oder Dusche, Waschtisch und WC - nicht Bestandteil der Wohnung. Vor Möbelbestellungen sind Naturmaße zu nehmen. Druck- und Satzfehler, sowie Irrtümer und baulich bedingte Änderungen vorbehalten. Die Wohnungsgrößen sind Cirka - Angaben und können sich durch die Detailplanung geringfügig ändern. Maßgeblich ist in jedem Fall der Mietvertrag.

2 ZIMMER 40,29 m² WOHNFLÄCHE

BRUTTOMIETE: 536,09 €



Lageplan ohne Maßstab

Waagner-Biro-Straße 134, 8020 Graz

Stiege 1 / Tür 29
3. Obergeschoß

2-Zimmer-Wohnung

Wohnfläche	45,74 m ²
Balkon	23,29 m ²
Einlagerungsraum	min. 1,50 m ²

BAUHERR:
Unger Unternehmensgruppe

PLANUNG:
Gangoly & Kristiner Architekten ZT GmbH

UNGER Gangoly & Kristiner
UNTERNEHMENSGRUPPE Architekten

Datum: 12.04.2022

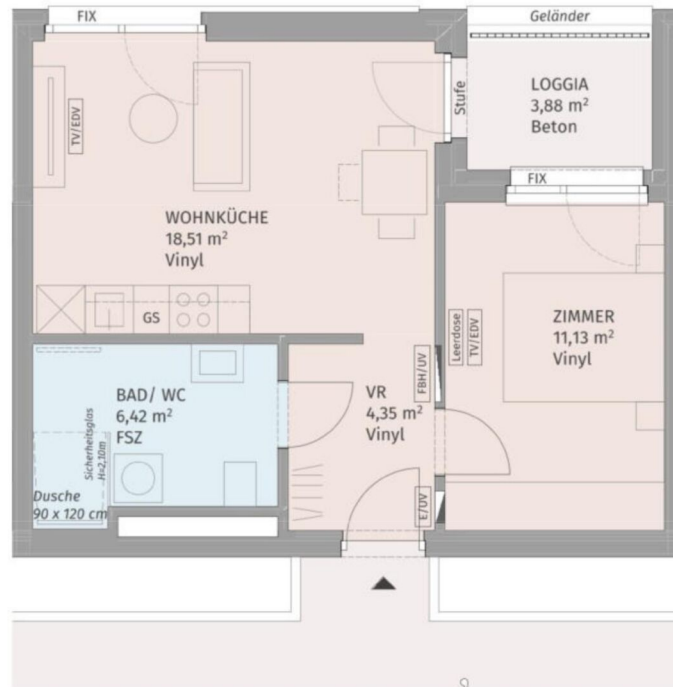
Index: A



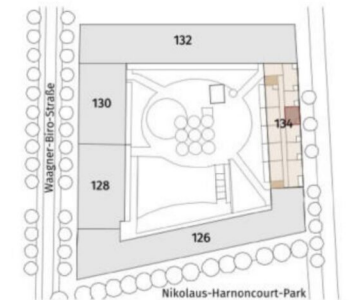
Die dargestellte Möblierung hat Symbolcharakter und stellt einen Einrichtungsvorschlag dar. Die Einrichtungsgegenstände sind - ausgenommen Küche, Badewanne und / oder Dusche, Waschtisch und WC - nicht Bestandteil der Wohnung. Vor Möbelbestellungen sind Naturmaße zu nehmen. Druck- und Satzfehler, sowie Irrtümer und baulich bedingte Änderungen vorbehalten. Die Wohnungsgrößen sind Circa - Angaben und können sich durch die Detailplanung geringfügig ändern. Maßgeblich ist in jedem Fall der Mietvertrag.

2 ZIMMER 45,72 m² WOHNFLÄCHE

BRUTTOMIETE: 658,99 €



Smart City Graz



Lageplan ohne Maßstab

Waagner-Biro-Straße 134, 8020 Graz

Stiege 1 / Tür 36
4. Obergeschoß

2-Zimmer-Wohnung

Wohnfläche	40,41 m ²
Loggia	3,88 m ²
Einlagerungsraum	min. 1,50 m ²

BAUHERR:
Unger Unternehmensgruppe

PLANUNG:
Gangoly & Kristiner Architekten ZT GmbH

UNGER Gangoly & Kristiner
UNTERNEHMENSGRUPPE Architekten

Datum: 12.04.2022

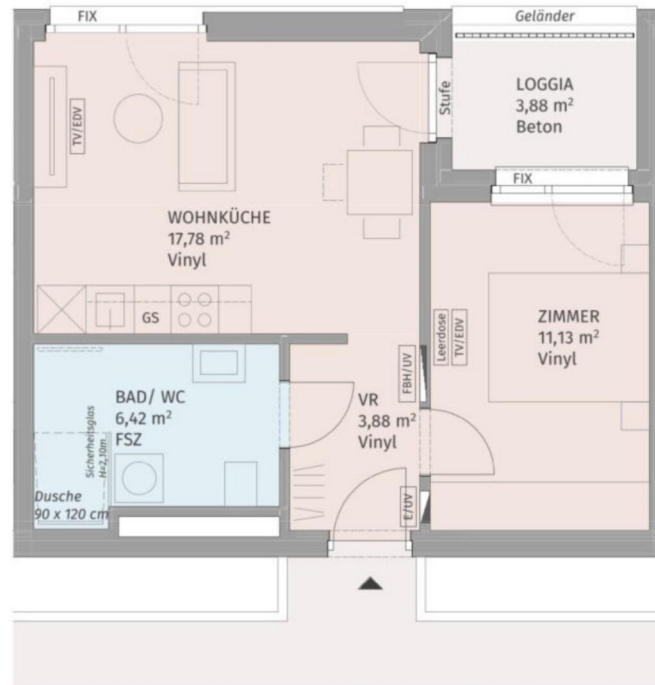
Index: A



Die dargestellte Möblierung hat Symbolcharakter und stellt einen Einrichtungsvorschlag dar. Die Einrichtungsgegenstände sind - ausgenommen Küche, Badewanne und / oder Dusche, Waschtisch und WC - nicht Bestandteil der Wohnung. Vor Möbelbestellungen sind Naturmaße zu nehmen. Druck- und Satzfehler, sowie Irrtümer und baulich bedingte Änderungen vorbehalten. Die Wohnungsgrößen sind Cirka - Angaben und können sich durch die Detailplanung geringfügig ändern. Maßgeblich ist in jedem Fall der Mietvertrag.

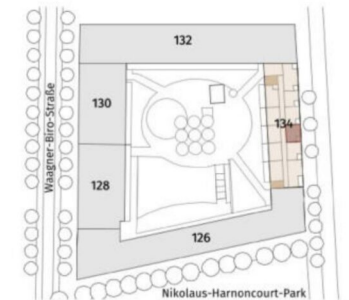
2 ZIMMER 40,29 m² WOHNFLÄCHE

BRUTTOMIETE: 533,02 €



Die dargestellte Möblierung hat Symbolcharakter und stellt einen Einrichtungsvorschlag dar. Die Einrichtungsgegenstände sind - ausgenommen Küche, Badewanne und / oder Dusche, Waschtisch und WC - nicht Bestandteil der Wohnung. Vor Möbelbestellungen sind Naturmaße zu nehmen. Druck- und Satzfehler, sowie Irrtümer und baulich bedingte Änderungen vorbehalten. Die Wohnungsgrößen sind Circa - Angaben und können sich durch die Detailplanung geringfügig ändern. Maßgeblich ist in jedem Fall der Mietvertrag.

Smart City Graz



Lageplan ohne Maßstab

Waagner-Biro-Straße 134, 8020 Graz

Stiege 1 / Tür 37
4. Obergeschoß

2-Zimmer-Wohnung

Wohnfläche	39,21 m ²
Loggia	3,88 m ²
Einlagerungsraum	min. 1,50 m ²

BAUHERR:
Unger Unternehmensgruppe

PLANUNG:
Gangoly & Kristiner Architekten ZT GmbH

UNGER
UNTERNEHMENSGRUPPE

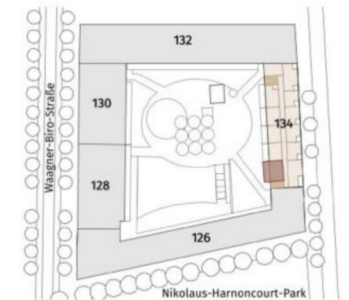
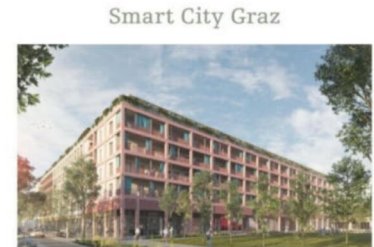
Gangoly
& Kristiner
Architekten

Datum: 12.04.2022

Index: A

2 ZIMMER 39,12 m² WOHNFLÄCHE

BRUTTOMIETE: 519,12 €



Lageplan ohne Maßstab

Waagner-Biro-Straße 134, 8020 Graz

Stiege 1 / Tür 40
4. Obergeschoß

2-Zimmer-Wohnung

Wohnfläche	45,74 m ²
Balkon	23,29 m ²
Einlagerungsraum	min. 1,50 m ²

BAUHERR:
Unger Unternehmensgruppe

PLANUNG:
Gangoly & Kristiner Architekten ZT GmbH

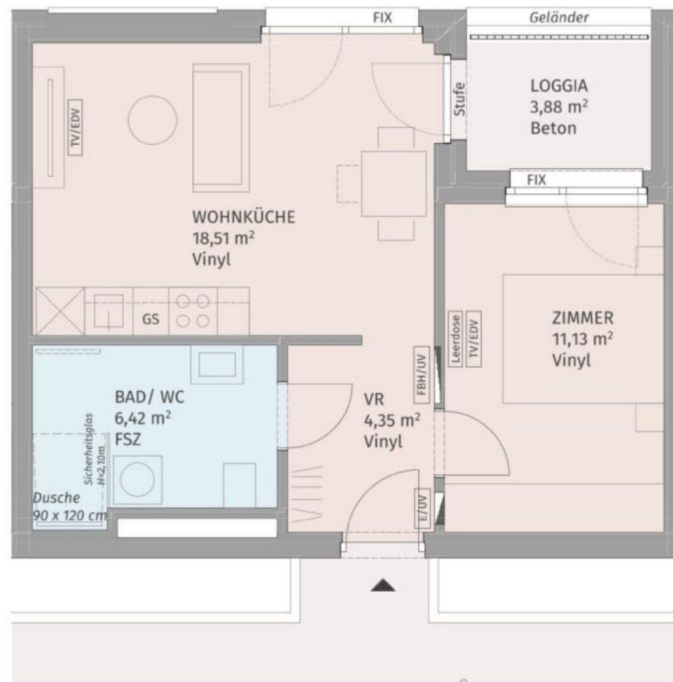
UNGER Gangoly & Kristiner
UNTERNEHMENSGRUPPE Architekten

Datum: 12.04.2022

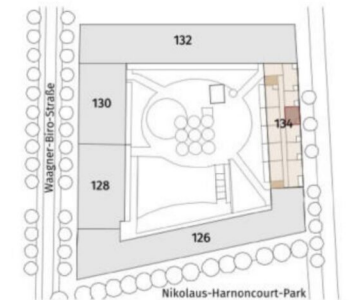
Index: A



Die dargestellte Möblierung hat Symbolcharakter und stellt einen Einrichtungsvorschlag dar. Die Einrichtungsgegenstände sind - ausgenommen Küche, Badewanne und / oder Dusche, Waschtisch und WC - nicht Bestandteil der Wohnung. Vor Möbelbestellungen sind Naturmaße zu nehmen. Druck- und Satzfehler, sowie Irrtümer und baulich bedingte Änderungen vorbehalten. Die Wohnungsgrößen sind Circa - Angaben und können sich durch die Detailplanung geringfügig ändern. Maßgeblich ist in jedem Fall der Mietvertrag.



Smart City Graz



Lageplan ohne Maßstab

Waagner-Biro-Straße 134, 8020 Graz

Stiege 1 / Tür 47
5. Obergeschoß

2-Zimmer-Wohnung

Wohnfläche	40,41 m ²
Loggia	3,88 m ²
Einlagerungsraum	min. 1,50 m ²

BAUHERR:
Unger Unternehmensgruppe

PLANUNG:
Gangoly & Kristiner Architekten ZT GmbH

UNGER
UNTERNEHMENSGRUPPE

Gangoly
& Kristiner
Architekten

Datum: 12.04.2022

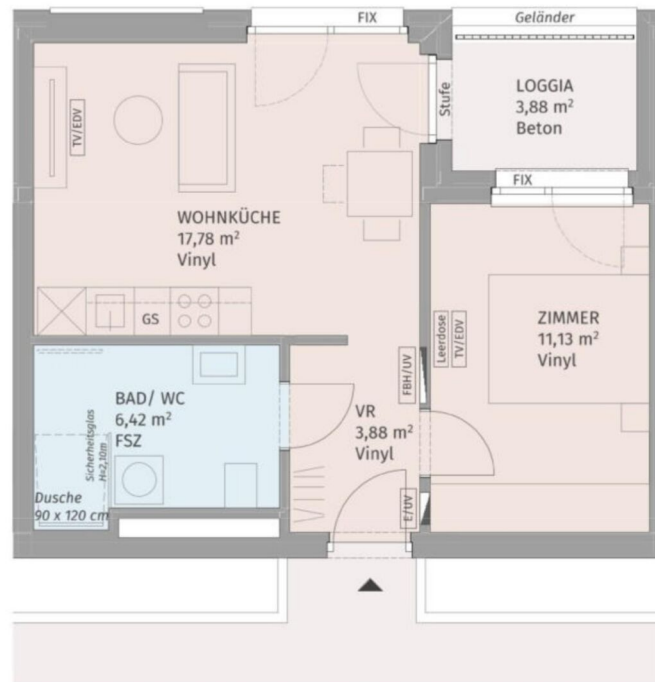
Index: A



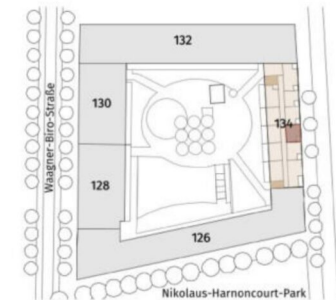
Die dargestellte Möblierung hat Symbolcharakter und stellt einen Einrichtungsvorschlag dar. Die Einrichtungsgegenstände sind - ausgenommen Küche, Badewanne und / oder Dusche, Waschtisch und WC - nicht Bestandteil der Wohnung. Vor Möbelbestellungen sind Naturmaße zu nehmen. Druck- und Satzfehler, sowie Irrtümer und baulich bedingte Änderungen vorbehalten. Die Wohnungsgrößen sind Circa - Angaben und können sich durch die Detailplanung geringfügig ändern. Maßgeblich ist in jedem Fall der Mietvertrag.

2 ZIMMER 40,39 m² WOHNFLÄCHE

BRUTTOMIETE: 548,01 €



Smart City Graz



Lageplan ohne Maßstab

Waagner-Biro-Straße 134, 8020 Graz

Stiege 1 / Tür 48
5. Obergeschoß

2-Zimmer-Wohnung

Wohnfläche	39,21 m ²
Loggia	3,88 m ²
Einlagerungsraum	min. 1,50 m ²

BAUHERR:
Unger Unternehmensgruppe

PLANUNG:
Gangoly & Kristiner Architekten ZT GmbH

UNGER
UNTERNEHMENSGRUPPE

Gangoly
& Kristiner
Architekten

Datum: 12.04.2022

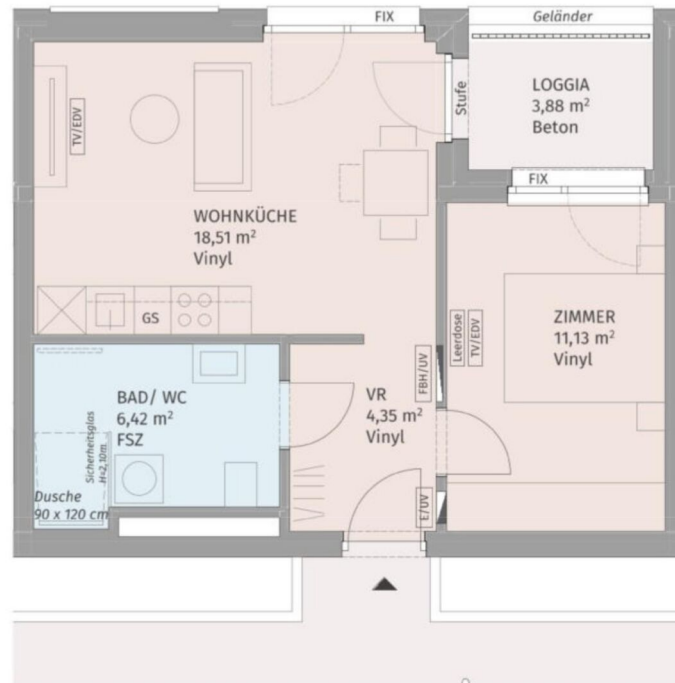
Index: A



Die dargestellte Möblierung hat Symbolcharakter und stellt einen Einrichtungsvorschlag dar. Die Einrichtungsgegenstände sind - ausgenommen Küche, Badewanne und / oder Dusche, Waschtisch und WC - nicht Bestandteil der Wohnung. Vor Möbelbestellungen sind Naturmaße zu nehmen. Druck- und Satzfehler, sowie Irrtümer und baulich bedingte Änderungen vorbehalten. Die Wohnungsgrößen sind Circa - Angaben und können sich durch die Detailplanung geringfügig ändern. Maßgeblich ist in jedem Fall der Mietvertrag.

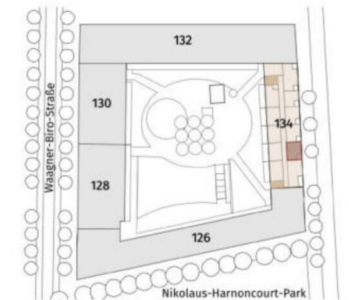
2 ZIMMER 39,2 m² WOHNFLÄCHE

BRUTTOMIETE: 535,01 €



Die dargestellte Möblierung hat Symbolcharakter und stellt einen Einrichtungsvorschlag dar. Die Einrichtungsgegenstände sind - ausgenommen Küche, Badewanne und / oder Dusche, Waschtisch und WC - nicht Bestandteil der Wohnung. Vor Möbelbestellungen sind Naturmaße zu nehmen. Druck- und Satzfehler, sowie Irrtümer und baulich bedingte Änderungen vorbehalten. Die Wohnungsgrößen sind Cirka - Angaben und können sich durch die Detailplanung geringfügig ändern. Maßgeblich ist in jedem Fall der Mietvertrag.

Smart City Graz



Lageplan ohne Maßstab

Waagner-Biro-Straße 134, 8020 Graz

Stiege 1 / Tür 49
5. Obergeschoß

2-Zimmer-Wohnung

Wohnfläche	40,41 m ²
Loggia	3,88 m ²
Einlagerungsraum	min. 1,50 m ²

BAUHERR:
Unger Unternehmensgruppe

PLANUNG:
Gangoly & Kristiner Architekten ZT GmbH

UNGER
UNTERNEHMENSGRUPPE

Gangoly
& Kristiner
Architekten

Datum: 12.04.2022

Index: A

2 ZIMMER 40,39 m² WOHNFLÄCHE

BRUTTOMIETE: 546,47 €

Unser Blick ist immer nach vorne gerichtet:

Die EHL-Immobiliengruppe lebt ihre Unternehmenswerte.
Täglich. Kompetent. Engagiert. Leidenschaftlich.
In allen Dienstleistungsbereichen.

Vermittlung	Wohnimmobilien	Anlageobjekte
Bewertung	Vorsorgewohnungen	Zinshäuser
Investment	Büroimmobilien	Betriebsliegenschaften
Asset Management	Einzelhandelsobjekte	Grundstücke
Market Research	Logistikimmobilien	Hotels

EHL Wohnen GmbH

Prinz-Eugen-Straße 8-10, 1040 Wien | T +43 1 512 76 90 | wohnung@ehl.at | wohnung.at



An alliance member of
 **BNP PARIBAS**
REAL ESTATE

Wir leben
Immobilien.

