



# Ihre EHL Planmappe

Schanzstraße 44, 1150 Wien

Wir leben  
Immobilien.



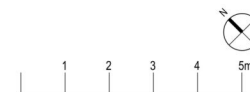
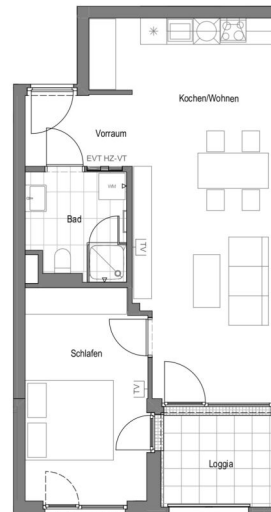
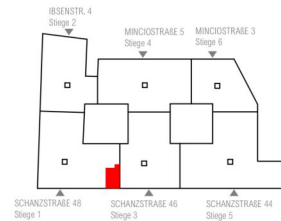
**Wohnung Tür 6**  
Erdgeschoss  
Schanzstraße 48  
Stiege 1  
2-Zimmer -Wohnung

**Summe Wohnung Tür 6 EG 56,08 m<sup>2</sup>**

Kochen/Wohnen	28,12 m <sup>2</sup>
Vorraum	3,90 m <sup>2</sup>
Schlafen	13,27 m <sup>2</sup>
Bad	5,32 m <sup>2</sup>
Loggia	5,47 m <sup>2</sup>

Kellerabteil: 41 UG 2

Anschlüsse:  
TV = Fernsehen und Multimedia  
WM = Waschmaschine



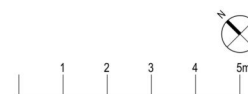
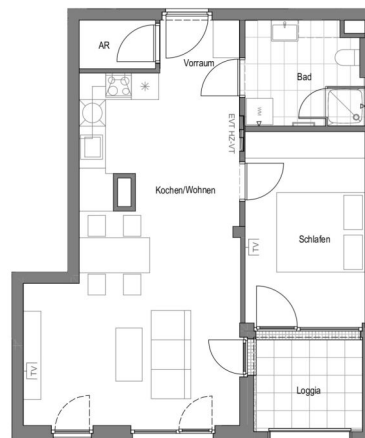
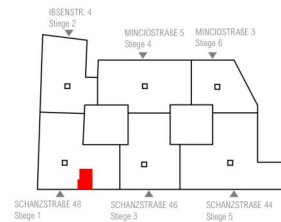
**Wohnung Tür 8**  
 Erdgeschoss  
 Schanzstraße 48  
 Stiege 1  
 2-Zimmer -Wohnung

**Summe Wohnung Tür 8 EG 60,21 m<sup>2</sup>**

Kochen/Wohnen	32,81 m <sup>2</sup>
Vorraum	2,16 m <sup>2</sup>
Schlafen	11,89 m <sup>2</sup>
Bad	6,16 m <sup>2</sup>
AR	1,87 m <sup>2</sup>
Loggia	5,32 m <sup>2</sup>

Kellerabteil: 24 UG 2

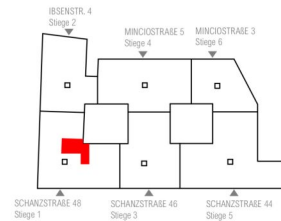
Anschlüsse:  
 TV = Fernsehen und Multimedia  
 WM = Waschmaschine



**Wohnung Tür 15**  
 1. Obergeschoss  
 Schanzstraße 48  
 Stiege 1  
 3-Zimmer -Wohnung

**Summe Wohnung Tür 15 OG 1 91,54 m<sup>2</sup>**

Kochen/Wohnen	33,74 m <sup>2</sup>
Vorraum	8,96 m <sup>2</sup>
Flur	3,79 m <sup>2</sup>
Schlafen	14,68 m <sup>2</sup>
Zimmer	11,92 m <sup>2</sup>
Bad 1	6,84 m <sup>2</sup>
Bad 2	1,82 m <sup>2</sup>
AR	2,00 m <sup>2</sup>
Loggia	7,79 m <sup>2</sup>



Kellerabteil: 61 UG 2

**Anschlüsse:**

- TV = Fernsehen und Multimedia
- WM = Waschmaschine



**Wohnung Tür 18**  
 1. Obergeschoss  
 Schanzstraße 48  
 Stiege 1  
 2-Zimmer -Wohnung

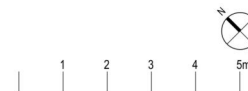
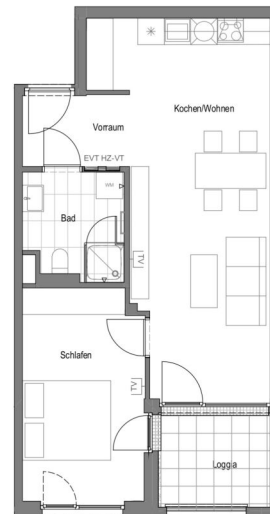
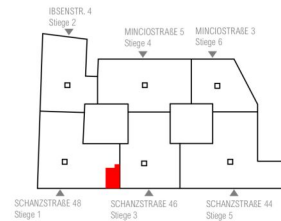
**Summe Wohnung Tür 18 OG 1 56,06 m<sup>2</sup>**

Kochen/Wohnen	28,01 m <sup>2</sup>
Vorraum	3,99 m <sup>2</sup>
Schlafen	13,36 m <sup>2</sup>
Bad	5,27 m <sup>2</sup>
Loggia	5,43 m <sup>2</sup>

Kellerabteil: 40 UG 2

**Anschlüsse:**

- TV = Fernsehen und Multimedia
- WM = Waschmaschine



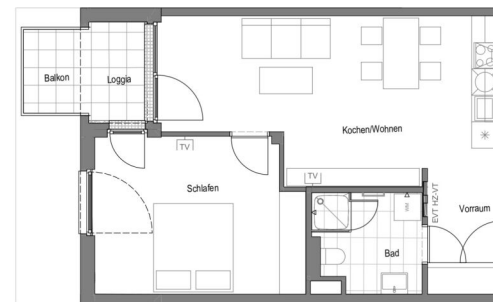
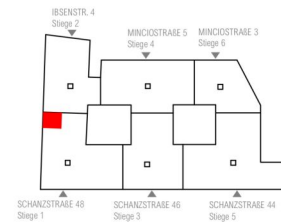
**Wohnung Tür 27**  
 1. Obergeschoss  
 Schanzstraße 48  
 Stiege 1  
 2-Zimmer -Wohnung

**Summe Wohnung Tür 27 OG 1 55,59 m<sup>2</sup>**

Kochen/Wohnen	26,30 m <sup>2</sup>
Vorraum	3,88 m <sup>2</sup>
Schlafen	16,44 m <sup>2</sup>
Bad	5,17 m <sup>2</sup>
Loggia	3,80 m <sup>2</sup>
Balkon	2,26 m <sup>2</sup>

Kellerabteil: 69 UG 2

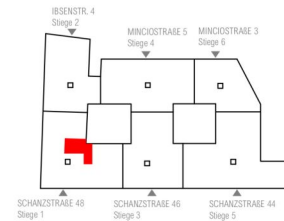
Anschlüsse:  
 TV = Fernsehen und Multimedia  
 WM = Waschmaschine



**Wohnung Tür 29**  
 2. Obergeschoss  
 Schanzstraße 48  
 Stiege 1  
 3-Zimmer -Wohnung

**Summe Wohnung Tür 29 OG 2 92,12 m<sup>2</sup>**

Kochen/Wohnen	34,26 m <sup>2</sup>
Vorraum	8,97 m <sup>2</sup>
Flur	3,79 m <sup>2</sup>
Schlafen	14,71 m <sup>2</sup>
Zimmer	12,04 m <sup>2</sup>
Bad 1	6,80 m <sup>2</sup>
Bad 2	1,80 m <sup>2</sup>
AR	1,92 m <sup>2</sup>
Loggia	7,83 m <sup>2</sup>



Kellerabteil: 29 UG 2

**Anschlüsse:**

- TV = Fernsehen und Multimedia
- WM = Waschmaschine



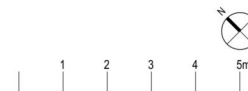
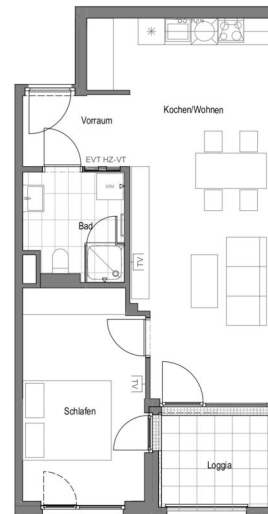
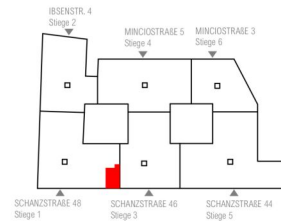
**Wohnung Tür 32**  
 2. Obergeschoss  
 Schanzstraße 48  
 Stiege 1  
 2-Zimmer -Wohnung

**Summe Wohnung Tür 32 OG 2 56,23 m<sup>2</sup>**

Kochen/Wohnen	28,31 m <sup>2</sup>
Vorraum	3,90 m <sup>2</sup>
Schlafen	13,45 m <sup>2</sup>
Bad	5,19 m <sup>2</sup>
Loggia	5,38 m <sup>2</sup>

Kellerabteil: 42 UG 2

Anschlüsse:  
 TV = Fernsehen und Multimedia  
 WM = Waschmaschine





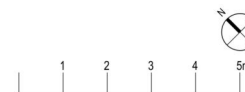
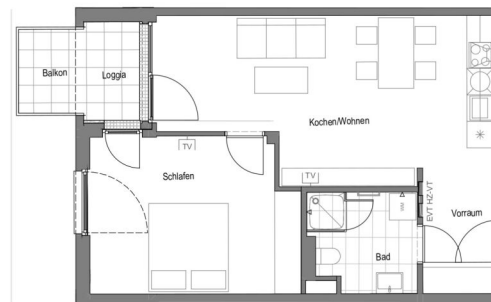
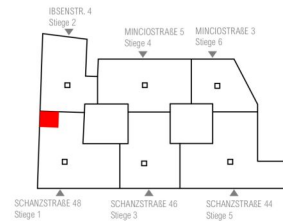
**Wohnung Tür 41**  
 2. Obergeschoss  
 Schanzstraße 48  
 Stiege 1  
 2-Zimmer -Wohnung

**Summe Wohnung Tür 41 OG 2 55,48 m<sup>2</sup>**

Kochen/Wohnen	26,16 m <sup>2</sup>
Vorraum	3,88 m <sup>2</sup>
Schlafen	16,47 m <sup>2</sup>
Bad	5,20 m <sup>2</sup>
Loggia	3,77 m <sup>2</sup>
Balkon	2,27 m <sup>2</sup>

Kellerabteil: 50 UG 2

Anschlüsse:  
 TV = Fernsehen und Multimedia  
 WM = Waschmaschine



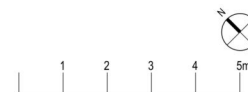
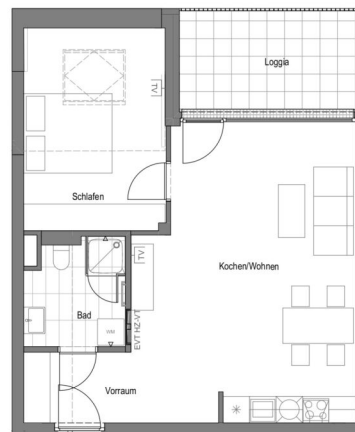
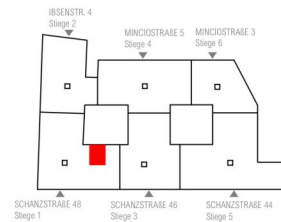
**Wohnung Tür 44**  
 3. Obergeschoss  
 Schanzstraße 48  
 Stiege 1  
 2-Zimmer -Wohnung

**Summe Wohnung Tür 44 OG 3 67,96 m<sup>2</sup>**

Kochen/Wohnen	32,37 m <sup>2</sup>
Vorraum	3,88m <sup>2</sup>
Schlafen	16,65 m <sup>2</sup>
Bad	5,25 m <sup>2</sup>
Loggia	9,81 m <sup>2</sup>

Kellerabteil: 59 UG 2

Anschlüsse:  
 TV = Fernsehen und Multimedia  
 WM = Waschmaschine



**Wohnung Tür 65**  
 1. Dachgeschoss  
 Schanzstraße 48  
 Stiege 1  
 2-Zimmer -Wohnung

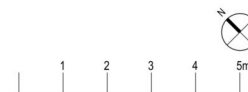
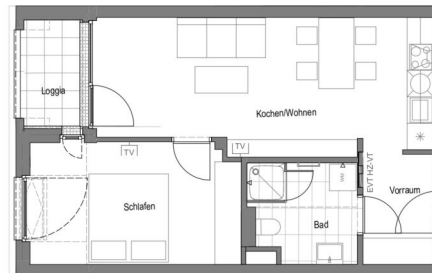
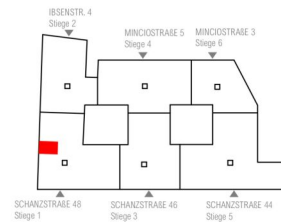
**Summe Wohnung Tür 65 DG 1 48,65 m<sup>2</sup>**

Kochen/Wohnen	22,60 m <sup>2</sup>
Vorraum	4,32 m <sup>2</sup>
Schlafen	13,16 m <sup>2</sup>
Bad	5,16 m <sup>2</sup>
Loggia	3,41 m <sup>2</sup>

Kellerabteil: 49 UG 2

**Anschlüsse:**

- TV = Fernsehen und Multimedia
- WM = Waschmaschine



**Wohnung Tür 66**  
 1. Dachgeschoss  
 Schanzstraße 48  
 Stiege 1  
 2-Zimmer -Wohnung

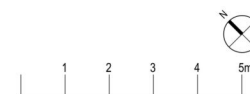
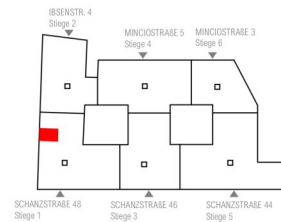
**Summe Wohnung Tür 66 DG 1 48,56 m<sup>2</sup>**

Kochen/Wohnen	22,41 m <sup>2</sup>
Vorraum	4,31 m <sup>2</sup>
Schlafen	13,20 m <sup>2</sup>
Bad	5,16 m <sup>2</sup>
Loggia	3,48 m <sup>2</sup>

Kellerabteil: 52 UG 2

**Anschlüsse:**

- TV = Fernsehen und Multimedia
- WM = Waschmaschine



**Wohnung Tür 67**  
1. Dachgeschoss  
Schanzstraße 48  
Stiege 1  
2-Zimmer -Wohnung

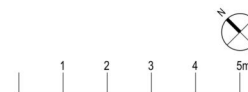
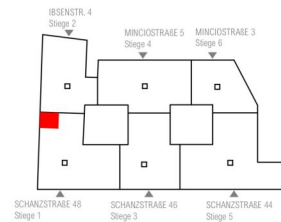
**Summe Wohnung Tür 67 DG 1 55,14 m<sup>2</sup>**

Kochen/Wohnen	25,65 m <sup>2</sup>
Vorraum	4,55 m <sup>2</sup>
Schlafen	16,56 m <sup>2</sup>
Bad	5,23 m <sup>2</sup>
Loggia	3,15 m <sup>2</sup>

Kellerabteil: 13 UG 2

**Anschlüsse:**

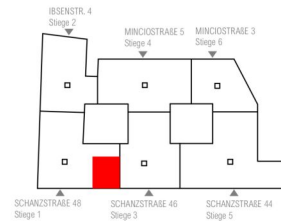
TV = Fernsehen und Multimedia  
WM = Waschmaschine



**Wohnung Tür 70**  
 2. Dachgeschoss  
 Schanzstraße 48  
 Stiege 1  
 3-Zimmer -Wohnung

**Summe Wohnung Tür 70 DG 1 88,76 m<sup>2</sup>**

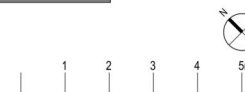
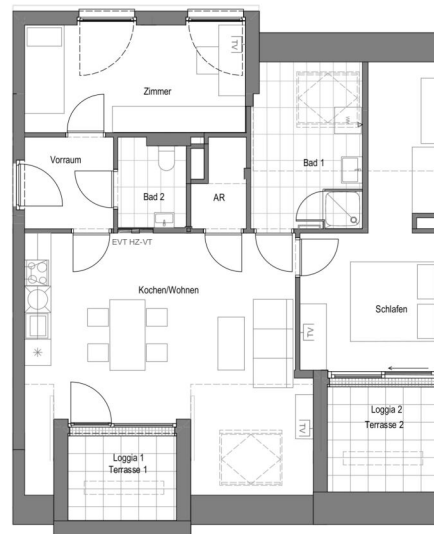
Kochen/Wohnen	32,42 m <sup>2</sup>
Vorraum	4,17 m <sup>2</sup>
Schlafen	15,49 m <sup>2</sup>
Zimmer	12,50 m <sup>2</sup>
Bad 1	9,10 m <sup>2</sup>
Bad 2	2,93 m <sup>2</sup>
AR	2,15 m <sup>2</sup>
Loggia 1	5,18 m <sup>2</sup>
Terrasse 1	0,59 m <sup>2</sup>
Loggia 2	4,82 m <sup>2</sup>
Terrasse 2	1,96 m <sup>2</sup>



Kellerabteil: 22 UG 2

**Anschlüsse:**

- TV = Fernsehen und Multimedia
- WM = Waschmaschine



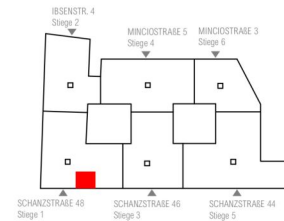
**Wohnung Tür 71**  
 2. Dachgeschoss  
 Schanzstraße 48  
 Stiege 1  
 2-Zimmer -Wohnung

**Summe Wohnung Tür 71 DG 2 62,25 m<sup>2</sup>**

Kochen/Wohnen	32,80 m <sup>2</sup>
Schlafen	12,21 m <sup>2</sup>
Bad	5,05 m <sup>2</sup>
AR	2,22 m <sup>2</sup>
Loggia 1	5,05 m <sup>2</sup>
Terrasse 1	0,69 m <sup>2</sup>
Loggia 2	4,92 m <sup>2</sup>
Terrasse 2	0,73 m <sup>2</sup>

Kellerabteil: 33 UG 2

Anschlüsse:  
 TV = Fernsehen und Multimedia  
 WM = Waschmaschine



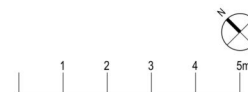
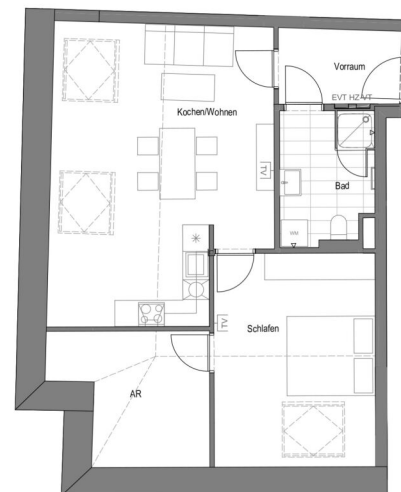
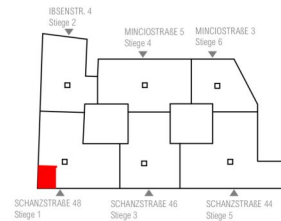
**Wohnung Tür 73**  
 2. Dachgeschoss  
 Schanzstraße 48  
 Stiege 1  
 2-Zimmer -Wohnung

**Summe Wohnung Tür 73 DG 2 69,96 m<sup>2</sup>**

Kochen/Wohnen	31,68 m <sup>2</sup>
Vorraum	4,82 m <sup>2</sup>
Schlafen	17,44 m <sup>2</sup>
Bad	6,11 m <sup>2</sup>
AR	9,91 m <sup>2</sup>

Kellerabteil: 21 UG 2

Anschlüsse:  
 TV = Fernsehen und Multimedia  
 WM = Waschmaschine





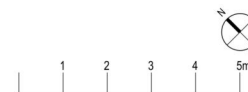
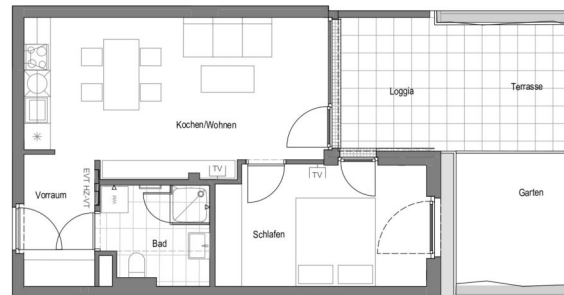
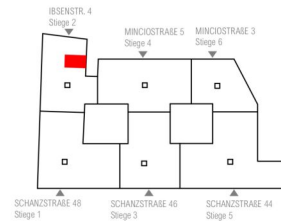
**Wohnung Tür 2**  
 Erdgeschoss  
 Ibsenstraße 4  
 Stiege 2  
 2-Zimmer -Wohnung

**Summe Wohnung Tür 2 EG 53,89 m<sup>2</sup>**

Kochen/Wohnen	23,40 m <sup>2</sup>
Vorraum	4,70 m <sup>2</sup>
Schlafen	13,21 m <sup>2</sup>
Bad	5,14 m <sup>2</sup>
Loggia	7,44 m <sup>2</sup>
Terrasse	8,96 m <sup>2</sup>

Kellerabteil: 17 UG 1	
Garten	10,35 m <sup>2</sup>

Anschlüsse:  
 TV = Fernsehen und Multimedia  
 WM = Waschmaschine



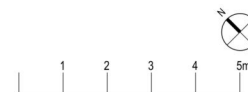
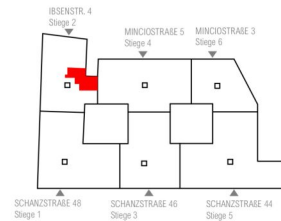
**Wohnung Tür 3**  
 Erdgeschoss  
 Ibsenstraße 4  
 Stiege 2  
 3-Zimmer -Wohnung

**Summe Wohnung Tür 3 EG 91,93 m<sup>2</sup>**

Kochen/Wohnen	36,69 m <sup>2</sup>
Vorraum	10,31 m <sup>2</sup>
Schlafen	13,04 m <sup>2</sup>
Zimmer	10,99 m <sup>2</sup>
Bad 1	5,37 m <sup>2</sup>
Bad 2	1,90 m <sup>2</sup>
Loggia	13,63 m <sup>2</sup>

Kellerabteil: 04 UG 1	
Garten	20,17 m <sup>2</sup>

Anschlüsse:  
 TV = Fernsehen und Multimedia  
 WM = Waschmaschine



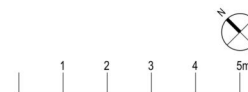
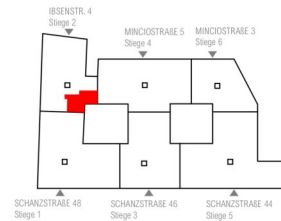
**Wohnung Tür 4**  
 Erdgeschoss  
 Ibsenstraße 4  
 Stiege 2  
 3-Zimmer -Wohnung

**Summe Wohnung Tür 4 EG 99,55 m<sup>2</sup>**

Kochen/Wohnen	35,54 m <sup>2</sup>
Vorraum	8,25 m <sup>2</sup>
Flur	4,62 m <sup>2</sup>
Schlafen	13,91 m <sup>2</sup>
Zimmer	12,61 m <sup>2</sup>
Bad 1	5,26 m <sup>2</sup>
Bad 2	2,02 m <sup>2</sup>
AR	2,95 m <sup>2</sup>
Loggia	14,39 m <sup>2</sup>

Kellerabteil: 32 UG 1	
Garten	22,43 m <sup>2</sup>

Anschlüsse:  
 TV = Fernsehen und Multimedia  
 WM = Waschmaschine



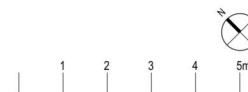
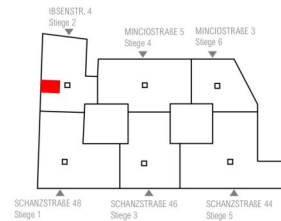
**Wohnung Tür 6**  
 Erdgeschoss  
 Ibsenstraße 4  
 Stiege 2  
 2-Zimmer -Wohnung

**Summe Wohnung Tür 6 EG 49,11 m<sup>2</sup>**

Kochen/Wohnen	23,14 m <sup>2</sup>
Vorraum	3,87 m <sup>2</sup>
Schlafen	13,13 m <sup>2</sup>
Bad	5,22 m <sup>2</sup>
Loggia	3,75 m <sup>2</sup>
Terrasse	3,38 m <sup>2</sup>

Kellerabteil: 24 UG 1	
Garten	11,84 m <sup>2</sup>

Anschlüsse:  
 TV = Fernsehen und Multimedia  
 WM = Waschmaschine



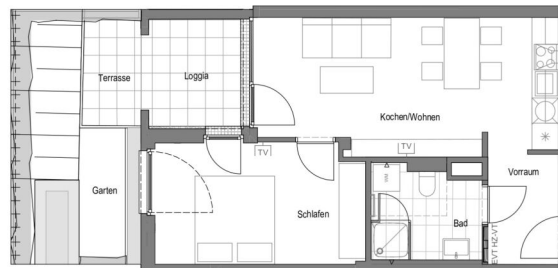
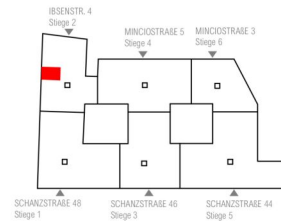
**Wohnung Tür 7**  
 Erdgeschoss  
 Ibsenstraße 4  
 Stiege 2  
 2-Zimmer -Wohnung

**Summe Wohnung Tür 7 EG 48,41 m<sup>2</sup>**

Kochen/Wohnen	20,51 m <sup>2</sup>
Vorraum	3,99 m <sup>2</sup>
Schlafen	12,93 m <sup>2</sup>
Bad	5,00 m <sup>2</sup>
Loggia	5,98 m <sup>2</sup>
Terrasse	3,39 m <sup>2</sup>

Kellerabteil: 01 UG 1	
Garten	11,56 m <sup>2</sup>

Anschlüsse:  
 TV = Fernsehen und Multimedia  
 WM = Waschmaschine



**Wohnung Tür 8**  
 Erdgeschoss  
 Ibsenstraße 4  
 Stiege 2  
 2-Zimmer -Wohnung

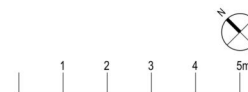
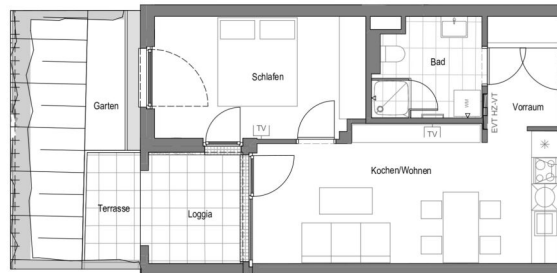
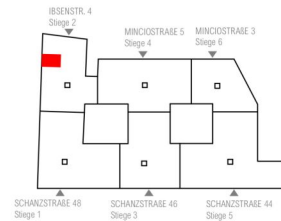
**Summe Wohnung Tür 8 EG 49,02 m<sup>2</sup>**

Kochen/Wohnen	20,57 m <sup>2</sup>
Vorraum	3,99 m <sup>2</sup>
Schlafen	13,21 m <sup>2</sup>
Bad	5,22 m <sup>2</sup>
Loggia	6,03 m <sup>2</sup>
Terrasse	3,25 m <sup>2</sup>

Kellerabteil: 06 UG 1	
Garten	13,95 m <sup>2</sup>

Anschlüsse:

- TV = Fernsehen und Multimedia
- WM = Waschmaschine



**Wohnung Tür 11**  
 1. Obergeschoss  
 Ibsenstraße 4  
 Stiege 2  
 2-Zimmer -Wohnung

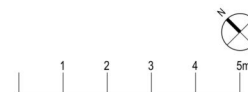
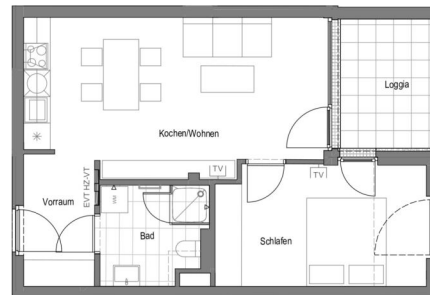
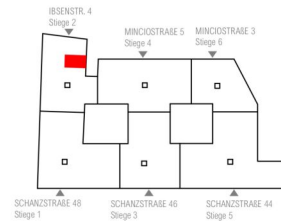
**Summe Wohnung Tür 11 OG 1 53,26 m<sup>2</sup>**

Kochen/Wohnen	23,38 m <sup>2</sup>
Vorraum	4,67 m <sup>2</sup>
Schlafen	13,10 m <sup>2</sup>
Bad	5,11 m <sup>2</sup>
Loggia	7,00 m <sup>2</sup>

Kellerabteil: 08 UG 1

**Anschlüsse:**

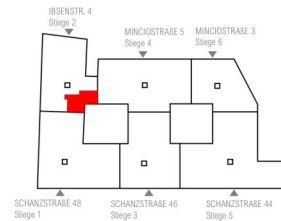
- TV = Fernsehen und Multimedia
- WM = Waschmaschine



**Wohnung Tür 13**  
 1. Obergeschoss  
 Ibsenstraße 4  
 Stiege 2  
 3-Zimmer -Wohnung

**Summe Wohnung Tür 13 OG 1 99,30 m<sup>2</sup>**

Kochen/Wohnen	35,24 m <sup>2</sup>
Vorraum	8,26 m <sup>2</sup>
Flur	4,65 m <sup>2</sup>
Schlafen	13,86 m <sup>2</sup>
Zimmer	12,50 m <sup>2</sup>
Bad 1	5,28 m <sup>2</sup>
Bad 2	1,93 m <sup>2</sup>
AR	3,13 m <sup>2</sup>
Loggia	14,45 m <sup>2</sup>



Kellerabteil: 31 UG 1

**Anschlüsse:**

- TV = Fernsehen und Multimedia
- WM = Waschmaschine





**Wohnung Tür 19**  
 2. Obergeschoss  
 Ibsenstraße 4  
 Stiege 2  
 1-Zimmer -Wohnung

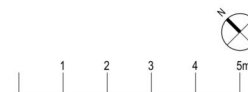
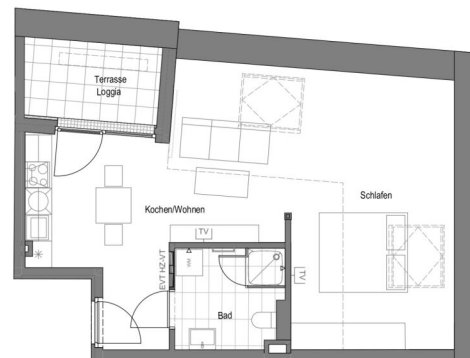
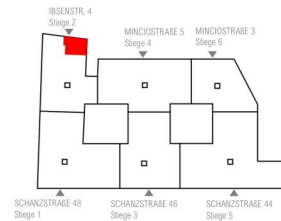
**Summe Wohnung Tür 19 OG 2 55,89 m<sup>2</sup>**

Kochen/Wohnen	23,97 m <sup>2</sup>
Schlafen	22,08 m <sup>2</sup>
Bad	5,44 m <sup>2</sup>
Loggia	4,40 m <sup>2</sup>
Terrasse	0,64 m <sup>2</sup>

Kellerabteil: 27 UG 1

**Anschlüsse:**

- TV = Fernsehen und Multimedia
- WM = Waschmaschine



**Wohnung Tür 21**  
 2. Obergeschoss  
 Ibsenstraße 4  
 Stiege 2  
 3-Zimmer -Wohnung

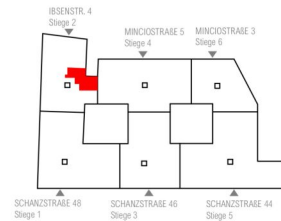
**Summe Wohnung Tür 21 OG 2 91,50 m<sup>2</sup>**

Kochen/Wohnen	35,26 m <sup>2</sup>
Vorraum	9,35 m <sup>2</sup>
Schlafen	14,05 m <sup>2</sup>
Zimmer	13,57 m <sup>2</sup>
Bad 1	4,12 m <sup>2</sup>
Bad 2	1,65 m <sup>2</sup>
Loggia	13,50 m <sup>2</sup>

Kellerabteil: 33 UG 1

**Anschlüsse:**

- TV = Fernsehen und Multimedia
- WM = Waschmaschine



**Wohnung Tür 22**  
 2. Obergeschoss  
 Ibsenstraße 4  
 Stiege 2  
 3-Zimmer -Wohnung

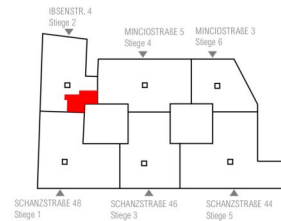
**Summe Wohnung Tür 22 OG 2 99,56 m<sup>2</sup>**

Kochen/Wohnen	35,39 m <sup>2</sup>
Vorraum	8,25 m <sup>2</sup>
Flur	4,65 m <sup>2</sup>
Schlafen	13,90 m <sup>2</sup>
Zimmer	12,57 m <sup>2</sup>
Bad 1	5,33 m <sup>2</sup>
Bad 2	1,87 m <sup>2</sup>
AR	3,16 m <sup>2</sup>
Loggia	14,44 m <sup>2</sup>

Kellerabteil: 35 UG 1

**Anschlüsse:**

- TV = Fernsehen und Multimedia
- WM = Waschmaschine



**Wohnung Tür 25**  
 2. Obergeschoss  
 Ibsenstraße 4  
 Stiege 2  
 2-Zimmer -Wohnung

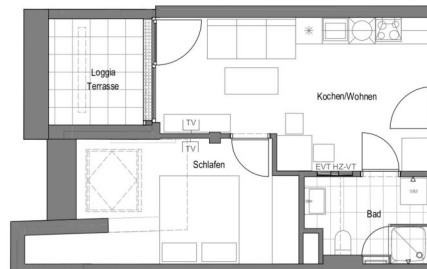
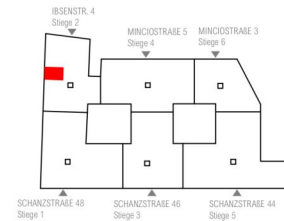
**Summe Wohnung Tür 25 OG 2 42,70 m<sup>2</sup>**

Kochen/Wohnen	19,07 m <sup>2</sup>
Schlafen	14,49 m <sup>2</sup>
Bad	4,98 m <sup>2</sup>
Loggia	4,16 m <sup>2</sup>
Terrasse	1,12 m <sup>2</sup>

Kellerabteil: 23 UG 1

**Anschlüsse:**

- TV = Fernsehen und Multimedia
- WM = Waschmaschine



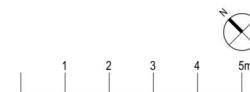
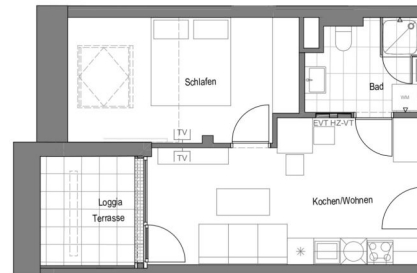
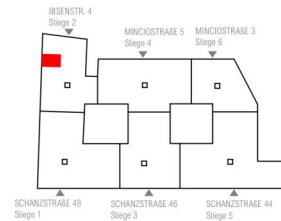
**Wohnung Tür 26**  
 2. Obergeschoss  
 Ibsenstraße 4  
 Stiege 2  
 2-Zimmer -Wohnung

**Summe Wohnung Tür 26 OG 2 42,01 m<sup>2</sup>**

Kochen/Wohnen	18,32 m <sup>2</sup>
Schlafen	14,41 m <sup>2</sup>
Bad	5,07 m <sup>2</sup>
Loggia	4,21 m <sup>2</sup>
Terrasse	1,13 m <sup>2</sup>

Kellerabteil: 12 UG 1

Anschlüsse:  
 TV = Fernsehen und Multimedia  
 WM = Waschmaschine



**Wohnung Tür 27**  
 2. Obergeschoss  
 Ibsenstraße 4  
 Stiege 2  
 1-Zimmer -Wohnung

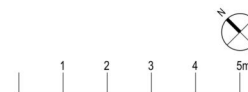
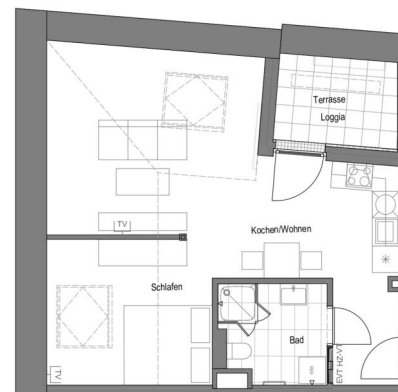
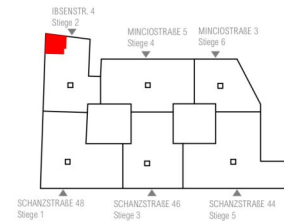
**Summe Wohnung Tür 27 OG 2 53,10 m<sup>2</sup>**

Kochen/Wohnen	32,16 m <sup>2</sup>
Schlafen	12,02 m <sup>2</sup>
Bad	5,13 m <sup>2</sup>
Loggia	3,79 m <sup>2</sup>
Terrasse	0,59 m <sup>2</sup>

Kellerabteil: 22 UG 1

**Anschlüsse:**

- TV = Fernsehen und Multimedia
- WM = Waschmaschine



**Wohnung Tür 33**  
 1. Dachgeschoss  
 Ibsenstraße 4  
 Stiege 2  
 3-Zimmer -Wohnung

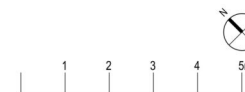
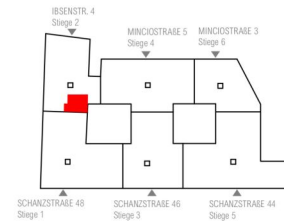
**Summe Wohnung Tür 33 DG 1 75,26 m<sup>2</sup>**

Kochen/Wohnen	31,24 m <sup>2</sup>
Vorraum	3,84 m <sup>2</sup>
Schlafen	14,32 m <sup>2</sup>
Zimmer	10,61 m <sup>2</sup>
Bad 1	4,74 m <sup>2</sup>
Bad 2	3,45 m <sup>2</sup>
AR	1,93 m <sup>2</sup>
Loggia	5,13 m <sup>2</sup>

Kellerabteil: 15 UG 1

**Anschlüsse:**

- TV = Fernsehen und Multimedia
- WM = Waschmaschine



**Wohnung Tür 34**  
 1. Dachgeschoss  
 Ibsenstraße 4  
 Stiege 2  
 3-Zimmer -Wohnung

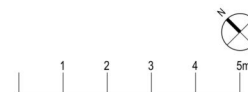
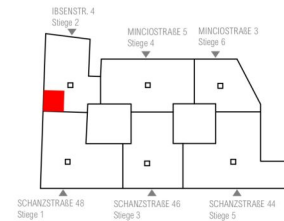
**Summe Wohnung Tür 34 DG 1 75,37 m<sup>2</sup>**

Kochen/Wohnen	29,15 m <sup>2</sup>
Flur	4,08 m <sup>2</sup>
Schlafen	14,65 m <sup>2</sup>
Zimmer	14,59 m <sup>2</sup>
Bad 1	4,42 m <sup>2</sup>
Bad 2	1,84 m <sup>2</sup>
AR	2,62 m <sup>2</sup>
Loggia	4,02 m <sup>2</sup>

Kellerabteil: 11 UG 1

**Anschlüsse:**

- TV = Fernsehen und Multimedia
- WM = Waschmaschine





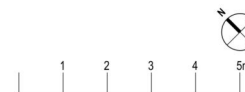
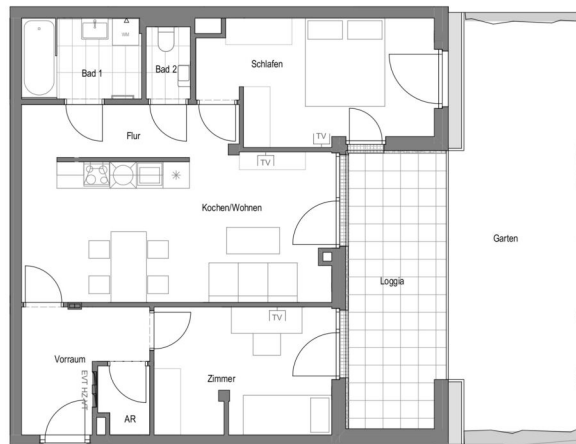
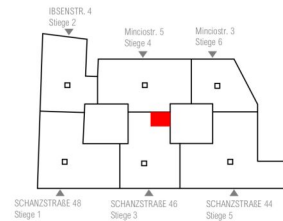
**Wohnung Tür 1**  
 Erdgeschoss  
 Schanzstraße 46  
 Stiege 3  
 3-Zimmer -Wohnung

**Summe Wohnung Tür 1 EG 83,74 m<sup>2</sup>**

Kochen/Wohnen	23,19 m <sup>2</sup>
Vorraum	6,18 m <sup>2</sup>
Flur	5,83 m <sup>2</sup>
Schlafen	13,89 m <sup>2</sup>
Zimmer	11,61 m <sup>2</sup>
Bad 1	4,92 m <sup>2</sup>
Bad 2	1,56 m <sup>2</sup>
AR	1,67 m <sup>2</sup>
Loggia	14,89 m <sup>2</sup>

Kellerabteil: 28 UG2	
Garten	31,31 m <sup>2</sup>

Anschlüsse:  
 TV = Fernsehen und Multimedia  
 WM = Waschmaschine



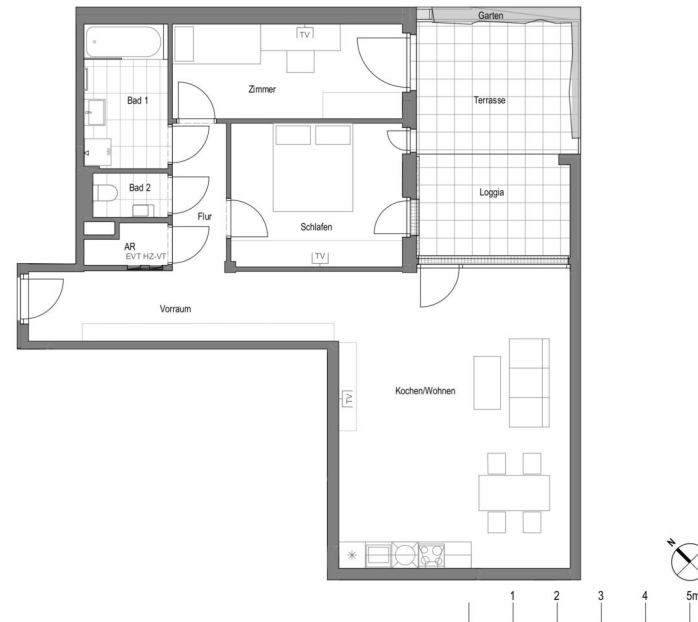
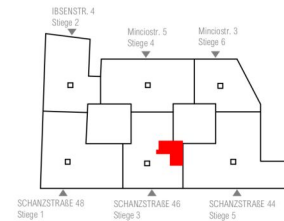
**Wohnung Tür 2**  
 Erdgeschoss  
 Schanzstraße 46  
 Stiege 3  
 3-Zimmer -Wohnung

**Summe Wohnung Tür 2 EG 92,35 m<sup>2</sup>**

Kochen/Wohnen	35,46 m <sup>2</sup>
Vorraum	11,12 m <sup>2</sup>
Flur	3,87 m <sup>2</sup>
Schlafen	12,78 m <sup>2</sup>
Zimmer	11,36 m <sup>2</sup>
Bad 1	6,06 m <sup>2</sup>
Bad 2	1,66 m <sup>2</sup>
AR	1,52 m <sup>2</sup>
Loggia	8,52 m <sup>2</sup>
Terrasse	11,34 m <sup>2</sup>

Kellerabteil: 11 UG2  
 Garten 1,05 m<sup>2</sup>

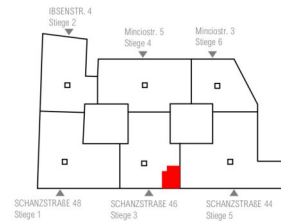
Anschlüsse:  
 TV = Fernsehen und Multimedia  
 WM = Waschmaschine



**Wohnung Tür 3**  
 Erdgeschoss  
 Schanzstraße 46  
 Stiege 3  
 3-Zimmer -Wohnung

**Summe Wohnung Tür 3 EG 86,20 m<sup>2</sup>**

Kochen/Wohnen	31,93 m <sup>2</sup>
Vorraum	5,45 m <sup>2</sup>
Flur	5,09 m <sup>2</sup>
Schlafen	13,74 m <sup>2</sup>
Zimmer	12,70 m <sup>2</sup>
Bad 1	5,48 m <sup>2</sup>
Bad 2	3,78 m <sup>2</sup>
AR	2,17 m <sup>2</sup>
Loggia	5,86 m <sup>2</sup>



Kellerabteil: 07 UG1

Anschlüsse:

- TV = Fernsehen und Multimedia
- WM = Waschmaschine



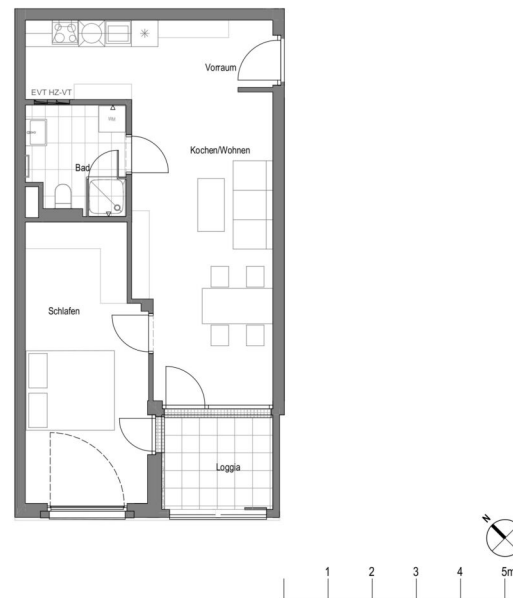
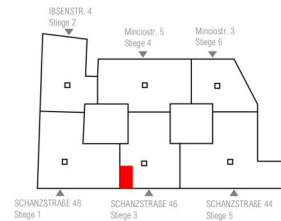
**Wohnung Tür 4**  
 Erdgeschoss  
 Schanzstraße 46  
 Stiege 3  
 2-Zimmer -Wohnung

**Summe Wohnung Tür 4 EG 58,26 m<sup>2</sup>**

Kochen/Wohnen	27,61 m <sup>2</sup>
Vorraum	3,04 m <sup>2</sup>
Schlafen	17,05 m <sup>2</sup>
Bad	5,23 m <sup>2</sup>
Loggia	5,33 m <sup>2</sup>

Kellerabteil: 35 UG2

Anschlüsse:  
 TV = Fernsehen und Multimedia  
 WM = Waschmaschine



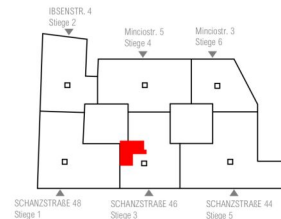
**Wohnung Tür 5**  
 Erdgeschoss  
 Schanzstraße 46  
 Stiege 3  
 3-Zimmer -Wohnung

**Summe Wohnung Tür 5 EG 92,78 m<sup>2</sup>**

Kochen/Wohnen	35,61 m <sup>2</sup>
Vorraum	11,10 m <sup>2</sup>
Flur	4,13 m <sup>2</sup>
Schlafen	12,82 m <sup>2</sup>
Zimmer	11,21 m <sup>2</sup>
Bad 1	6,09 m <sup>2</sup>
Bad 2	1,70 m <sup>2</sup>
AR	1,51 m <sup>2</sup>
Loggia	8,61 m <sup>2</sup>
Terrasse	10,95 m <sup>2</sup>

Kellerabteil: 21 UG2	
Garten	2,06 m <sup>2</sup>

Anschlüsse:  
 TV = Fernsehen und Multimedia  
 WM = Waschmaschine



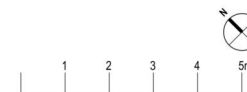
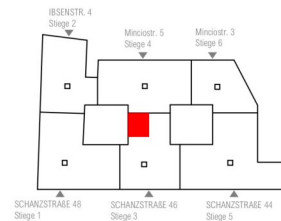
**Wohnung Tür 6**  
 Erdgeschoss  
 Schanzstraße 46  
 Stiege 3  
 3-Zimmer -Wohnung

**Summe Wohnung Tür 6 EG 83,91 m<sup>2</sup>**

Kochen/Wohnen	23,06 m <sup>2</sup>
Vorraum	6,22 m <sup>2</sup>
Flur	5,88 m <sup>2</sup>
Schlafen	14,04 m <sup>2</sup>
Zimmer	11,64 m <sup>2</sup>
Bad 1	4,88 m <sup>2</sup>
Bad 2	1,63 m <sup>2</sup>
AR	1,86 m <sup>2</sup>
Loggia	14,70 m <sup>2</sup>

Kellerabteil: 12 UG2	
Garten	29,31 m <sup>2</sup>

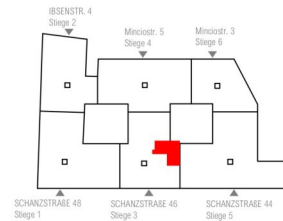
Anschlüsse:  
 TV = Fernsehen und Multimedia  
 WM = Waschmaschine



**Wohnung Tür 9**  
 1. Obergeschoss  
 Schanzstraße 46  
 Stiege 3  
 3-Zimmer -Wohnung

**Summe Wohnung Tür 9 OG 1 92,13 m<sup>2</sup>**

Kochen/Wohnen	35,46 m <sup>2</sup>
Vorraum	11,13 m <sup>2</sup>
Flur	3,89 m <sup>2</sup>
Schlafen	12,73 m <sup>2</sup>
Zimmer	11,28 m <sup>2</sup>
Bad 1	6,06 m <sup>2</sup>
Bad 2	1,69 m <sup>2</sup>
AR	1,51 m <sup>2</sup>
Loggia	8,38 m <sup>2</sup>



Kellerabteil: 54 UG 2

**Anschlüsse:**

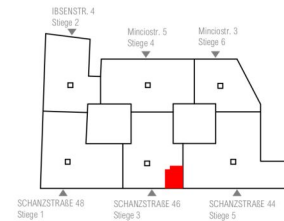
- TV = Fernsehen und Multimedia
- WM = Waschmaschine



**Wohnung Tür 10**  
 1. Obergeschoss  
 Schanzstraße 46  
 Stiege 3  
 3-Zimmer -Wohnung

**Summe Wohnung Tür 10 OG 1 87,58 m<sup>2</sup>**

Kochen/Wohnen	33,03 m <sup>2</sup>
Vorraum	5,45 m <sup>2</sup>
Flur	5,09 m <sup>2</sup>
Schlafen	13,80 m <sup>2</sup>
Zimmer	12,56 m <sup>2</sup>
Bad 1	5,55 m <sup>2</sup>
Bad 2	3,76 m <sup>2</sup>
AR	2,12 m <sup>2</sup>
Loggia	6,22 m <sup>2</sup>



Kellerabteil: 10 UG1

Anschlüsse:

- TV = Fernsehen und Multimedia
- WM = Waschmaschine





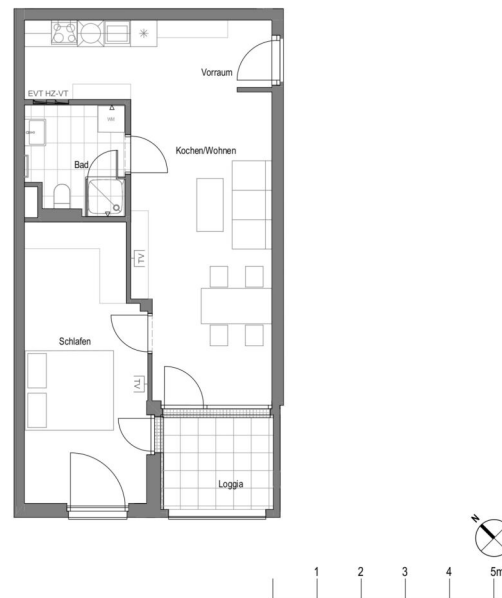
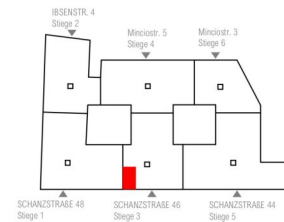
**Wohnung Tür 13**  
 1. Obergeschoss  
 Schanzstraße 46  
 Stiege 3  
 2-Zimmer -Wohnung

**Summe Wohnung Tür 13 OG 1 58,52 m<sup>2</sup>**

Kochen/Wohnen	27,71 m <sup>2</sup>
Vorraum	3,04 m <sup>2</sup>
Schlafen	17,11 m <sup>2</sup>
Bad	5,24 m <sup>2</sup>
Loggia	5,42 m <sup>2</sup>

Kellerabteil: 36 UG 2

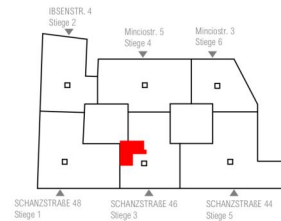
Anschlüsse:  
 TV = Fernsehen und Multimedia  
 WM = Waschmaschine



**Wohnung Tür 14**  
 1. Obergeschoss  
 Schanzstraße 46  
 Stiege 3  
 3-Zimmer -Wohnung

**Summe Wohnung Tür 14 OG 1 92,39 m<sup>2</sup>**

Kochen/Wohnen	35,44 m <sup>2</sup>
Vorraum	11,10 m <sup>2</sup>
Flur	4,12 m <sup>2</sup>
Schlafen	12,69 m <sup>2</sup>
Zimmer	11,32 m <sup>2</sup>
Bad 1	6,13 m <sup>2</sup>
Bad 2	1,70 m <sup>2</sup>
AR	1,50 m <sup>2</sup>
Loggia	8,39 m <sup>2</sup>



Kellerabteil: 53 UG 2

**Anschlüsse:**

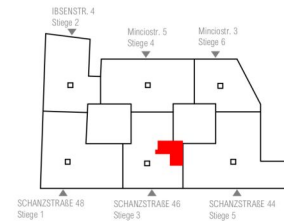
- TV = Fernsehen und Multimedia
- WM = Waschmaschine



**Wohnung Tür 19**  
 2. Obergeschoss  
 Schanzstraße 46  
 Stiege 3  
 3-Zimmer -Wohnung

**Summe Wohnung Tür 19 OG 2 92,43 m<sup>2</sup>**

Kochen/Wohnen	35,49 m <sup>2</sup>
Vorraum	11,13 m <sup>2</sup>
Flur	4,07 m <sup>2</sup>
Schlafen	12,83 m <sup>2</sup>
Zimmer	11,18 m <sup>2</sup>
Bad 1	6,09 m <sup>2</sup>
Bad 2	1,69 m <sup>2</sup>
AR	1,53 m <sup>2</sup>
Loggia	8,42 m <sup>2</sup>



Kellerabteil: 09 UG1

**Anschlüsse:**

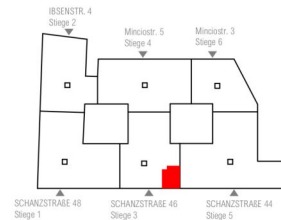
- TV = Fernsehen und Multimedia
- WM = Waschmaschine



**Wohnung Tür 20**  
 2. Obergeschoss  
 Schanzstraße 46  
 Stiege 3  
 3-Zimmer -Wohnung

**Summe Wohnung Tür 20 OG 2 87,62 m<sup>2</sup>**

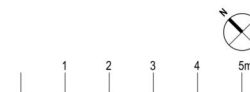
Kochen/Wohnen	33,10 m <sup>2</sup>
Vorraum	5,45 m <sup>2</sup>
Flur	5,09 m <sup>2</sup>
Schlafen	13,75 m <sup>2</sup>
Zimmer	12,52 m <sup>2</sup>
Bad 1	5,52 m <sup>2</sup>
Bad 2	3,82 m <sup>2</sup>
AR	2,13 m <sup>2</sup>
Loggia	6,24 m <sup>2</sup>



Kellerabteil: 05 UG1

Anschlüsse:

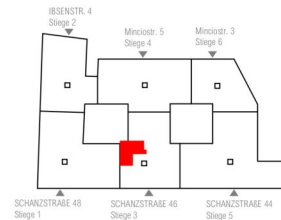
- TV = Fernsehen und Multimedia
- WM = Waschmaschine



**Wohnung Tür 24**  
 2. Obergeschoss  
 Schanzstraße 46  
 Stiege 3  
 3 Zimmer -Wohnung

**Summe Wohnung Tür 24 OG 2 92,51 m<sup>2</sup>**

Kochen/Wohnen	35,59 m <sup>2</sup>
Vorraum	11,10 m <sup>2</sup>
Flur	4,02 m <sup>2</sup>
Schlafen	12,72 m <sup>2</sup>
Zimmer	11,27 m <sup>2</sup>
Bad 1	5,99 m <sup>2</sup>
Bad 2	1,68 m <sup>2</sup>
AR	1,53 m <sup>2</sup>
Loggia	8,61 m <sup>2</sup>



Kellerabteil: 08 UG1

**Anschlüsse:**

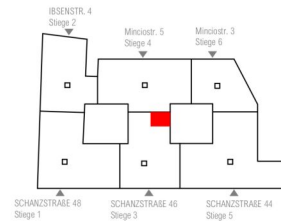
- TV = Fernsehen und Multimedia
- WM = Waschmaschine



**Wohnung Tür 27**  
 3. Obergeschoss  
 Schanzstraße 46  
 Stiege 3  
 2-Zimmer -Wohnung

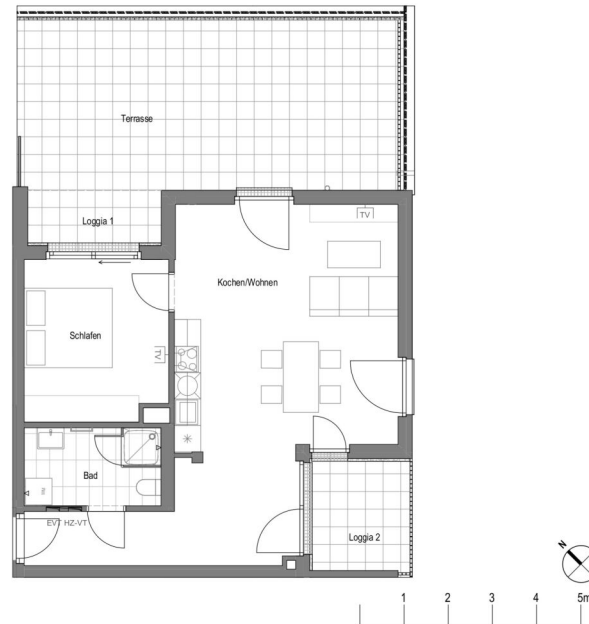
**Summe Wohnung Tür 27 OG 3 66,65 m<sup>2</sup>**

Kochen/Wohnen	39,56 m <sup>2</sup>
Schlafen	11,81 m <sup>2</sup>
Bad	5,45 m <sup>2</sup>
Loggia 1	6,01 m <sup>2</sup>
Loggia 2	3,82 m <sup>2</sup>
Terrasse	33,13 m <sup>2</sup>



Kellerabteil: 37 UG 2

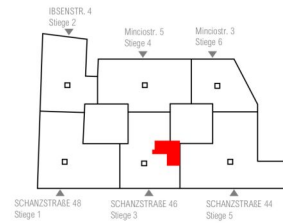
Anschlüsse:  
 TV = Fernsehen und Multimedia  
 WM = Waschmaschine



**Wohnung Tür 29**  
 3. Obergeschoss  
 Schanzstraße 46  
 Stiege 3  
 3-Zimmer -Wohnung

**Summe Wohnung Tür 29 OG 2 83,86 m<sup>2</sup>**

Kochen/Wohnen	33,07 m <sup>2</sup>
Vorraum	11,10 m <sup>2</sup>
Flur	4,10 m <sup>2</sup>
Schlafen	12,75 m <sup>2</sup>
Zimmer	11,28 m <sup>2</sup>
Bad 1	6,20 m <sup>2</sup>
Bad 2	1,73 m <sup>2</sup>
AR	1,54 m <sup>2</sup>
Loggia	2,10 m <sup>2</sup>
Terrasse	6,33 m <sup>2</sup>



Kellerabteil: 45 UG 2

Anschlüsse:

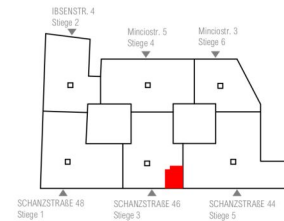
- TV = Fernsehen und Multimedia
- WM = Waschmaschine



**Wohnung Tür 30**  
 3. Obergeschoss  
 Schanzstraße 46  
 Stiege 3  
 3-Zimmer -Wohnung

**Summe Wohnung Tür 30 OG 3 87,51 m<sup>2</sup>**

Kochen/Wohnen	32,89 m <sup>2</sup>
Vorraum	5,45 m <sup>2</sup>
Flur	5,09 m <sup>2</sup>
Schlafen	13,75 m <sup>2</sup>
Zimmer	12,57 m <sup>2</sup>
Bad 1	5,53 m <sup>2</sup>
Bad 2	3,87 m <sup>2</sup>
AR	2,16 m <sup>2</sup>
Loggia	6,20 m <sup>2</sup>



Kellerabteil: 06 UG1

Anschlüsse:

- TV = Fernsehen und Multimedia
- WM = Waschmaschine





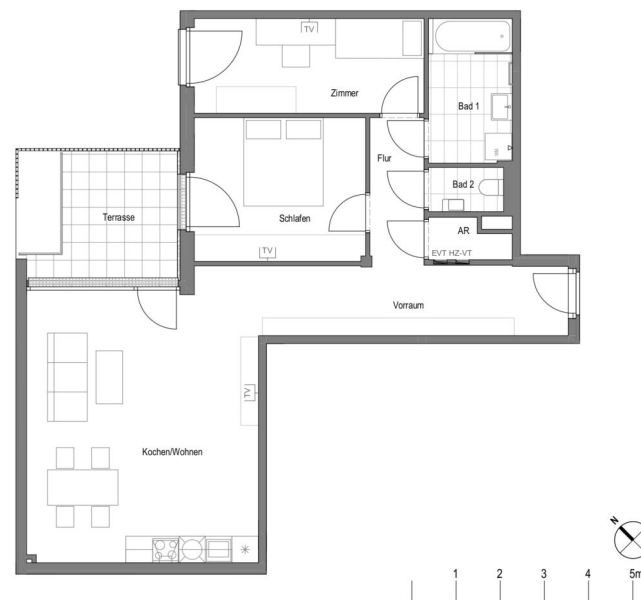
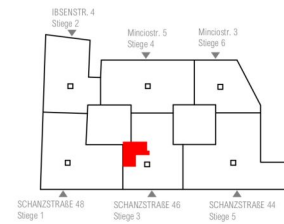
**Wohnung Tür 34**  
 3. Obergeschoss  
 Schanzstraße 46  
 Stiege 3  
 3-Zimmer -Wohnung

**Summe Wohnung Tür 34 OG 3 83,90 m<sup>2</sup>**

Kochen/Wohnen	33,17 m <sup>2</sup>
Vorraum	11,10 m <sup>2</sup>
Flur	3,97 m <sup>2</sup>
Schlafen	12,81 m <sup>2</sup>
Zimmer	11,26 m <sup>2</sup>
Bad 1	6,16 m <sup>2</sup>
Bad 2	1,66 m <sup>2</sup>
AR	1,55 m <sup>2</sup>
Loggia	2,22 m <sup>2</sup>
Terrasse	6,96 m <sup>2</sup>

Kellerabteil: 33 UG 2

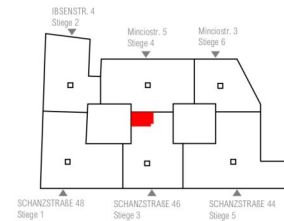
Anschlüsse:  
 TV = Fernsehen und Multimedia  
 WM = Waschmaschine



**Wohnung Tür 36**  
 3. Obergeschoss  
 Schanzstraße 46  
 Stiege 3  
 3-Zimmer -Wohnung

**Summe Wohnung Tür 36 OG 3 82,70 m<sup>2</sup>**

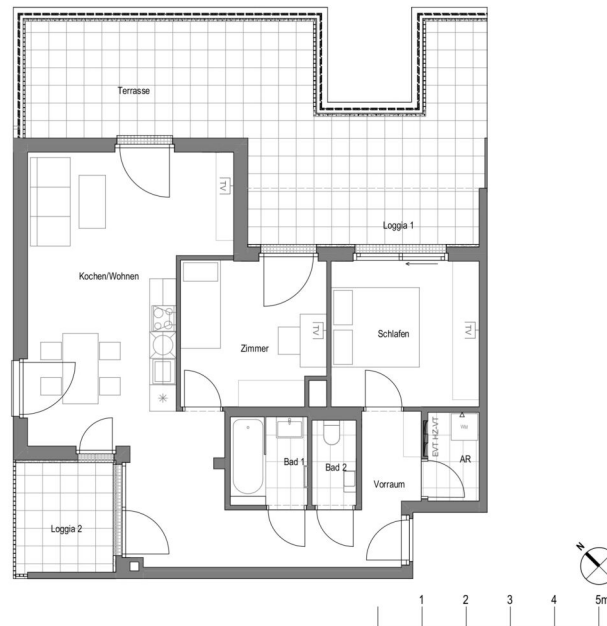
Kochen/Wohnen	32,46 m <sup>2</sup>
Vorraum	8,11 m <sup>2</sup>
Schlafen	11,11 m <sup>2</sup>
Zimmer	10,74 m <sup>2</sup>
Bad 1	3,42 m <sup>2</sup>
Bad 2	1,94 m <sup>2</sup>
AR	2,31 m <sup>2</sup>
Loggia 1	6,54 m <sup>2</sup>
Terrasse	28,51 m <sup>2</sup>
Loggia 2	6,07 m <sup>2</sup>



Kellerabteil: 24 UG2

**Anschlüsse:**

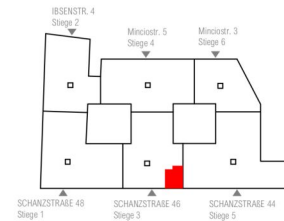
- TV = Fernsehen und Multimedia
- WM = Waschmaschine



**Wohnung Tür 40**  
 1. Dachgeschoss  
 Schanzstraße 46  
 Stiege 3  
 3-Zimmer -Wohnung

**Summe Wohnung Tür 40 DG 1 89,39 m<sup>2</sup>**

Kochen/Wohnen	33,65 m <sup>2</sup>
Vorraum	3,48 m <sup>2</sup>
Flur	7,19 m <sup>2</sup>
Schlafen	13,81 m <sup>2</sup>
Zimmer	12,60 m <sup>2</sup>
Bad 1	5,56 m <sup>2</sup>
Bad 2	3,79 m <sup>2</sup>
AR	3,04 m <sup>2</sup>
Loggia	6,27 m <sup>2</sup>



Kellerabteil: 42 UG 2

Anschlüsse:

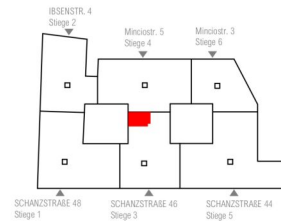
- TV = Fernsehen und Multimedia
- WM = Waschmaschine



**Wohnung Tür 46**  
 1. Dachgeschoss  
 Schanzstraße 46  
 Stiege 3  
 3-Zimmer -Wohnung

**Summe Wohnung Tür 46 DG 1 82,42 m<sup>2</sup>**

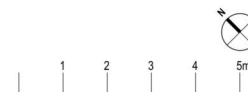
Kochen/Wohnen	32,36 m <sup>2</sup>
Vorraum	8,11 m <sup>2</sup>
Schlafen	10,86 m <sup>2</sup>
Zimmer	10,47 m <sup>2</sup>
Bad 1	3,50 m <sup>2</sup>
Bad 2	1,91 m <sup>2</sup>
AR	2,35 m <sup>2</sup>
Loggia 1	6,81 m <sup>2</sup>
Loggia 2	6,05 m <sup>2</sup>



Kellerabteil: 27 UG2

Anschlüsse:

- TV = Fernsehen und Multimedia
- WM = Waschmaschine



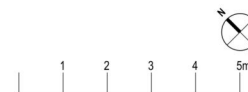
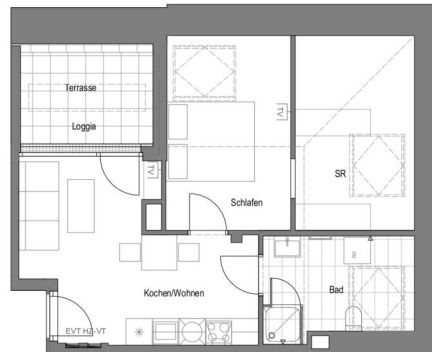
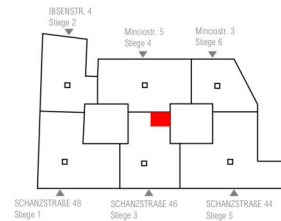
**Wohnung Tür 47**  
 2. Dachgeschoss  
 Schanzstraße 46  
 Stiege 3  
 2-Zimmer -Wohnung

**Summe Wohnung Tür 47 DG 2 54,31 m<sup>2</sup>**

Kochen/Wohnen	18,83 m <sup>2</sup>
Schlafen	12,22 m <sup>2</sup>
Schrankraum	11,69 m <sup>2</sup>
Bad	7,62 m <sup>2</sup>
Loggia	3,95 m <sup>2</sup>
Terrasse	1,79 m <sup>2</sup>

Kellerabteil: 30 UG2

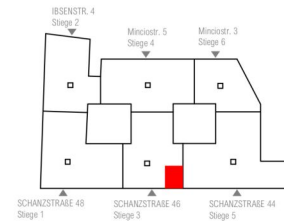
Anschlüsse:  
 TV = Fernsehen und Multimedia  
 WM = Waschmaschine



**Wohnung Tür 50**  
 2. Dachgeschoss  
 Schanzstraße 46  
 Stiege 3  
 3-Zimmer -Wohnung

**Summe Wohnung Tür 50 DG 2 80,45 m<sup>2</sup>**

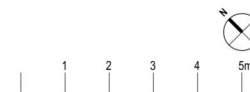
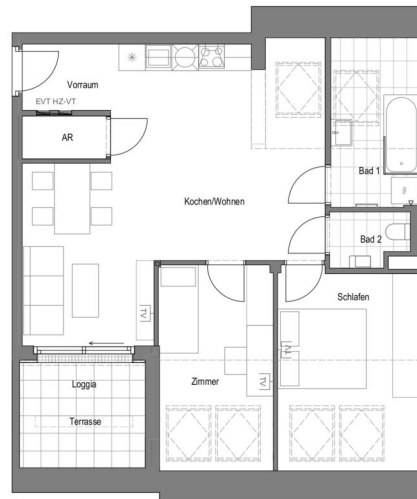
Kochen/Wohnen	33,04m <sup>2</sup>
Vorraum	4,03 m <sup>2</sup>
Schlafen	14,28 m <sup>2</sup>
Zimmer	11,91 m <sup>2</sup>
Bad 1	7,57 m <sup>2</sup>
Bad 2	2,06 m <sup>2</sup>
AR	1,86 m <sup>2</sup>
Loggia	5,70 m <sup>2</sup>
Terrasse	1,73 m <sup>2</sup>



Kellerabteil: 34 UG2

Anschlüsse:

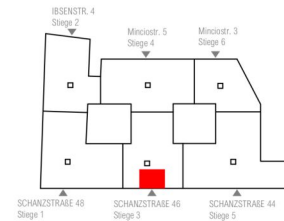
- TV = Fernsehen und Multimedia
- WM = Waschmaschine



**Wohnung Tür 51**  
 2. Dachgeschoss  
 Schanzstraße 46  
 Stiege 3  
 3-Zimmer -Wohnung

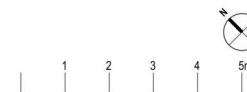
**Summe Wohnung Tür 51 DG 2 82,52 m<sup>2</sup>**

Kochen/Wohnen	32,81 m <sup>2</sup>
Vorraum	3,14 m <sup>2</sup>
Flur	4,11 m <sup>2</sup>
Schlafen	14,65 m <sup>2</sup>
Zimmer	8,49 m <sup>2</sup>
Bad 1	6,75 m <sup>2</sup>
Bad 2	1,58 m <sup>2</sup>
AR	1,35 m <sup>2</sup>
Loggia 1	4,92 m <sup>2</sup>
Terrasse 1	0,64 m <sup>2</sup>
Loggia 2	4,72 m <sup>2</sup>
Terrasse 2	1,75 m <sup>2</sup>



Kellerabteil: 46 UG 2

Anschlüsse:  
 TV = Fernsehen und Multimedia  
 WM = Waschmaschine



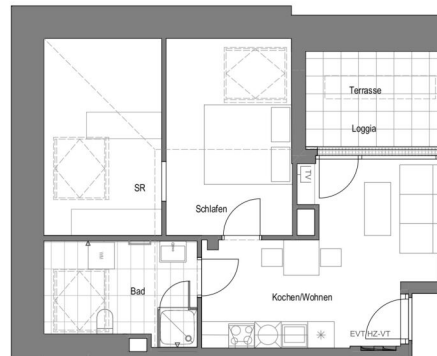
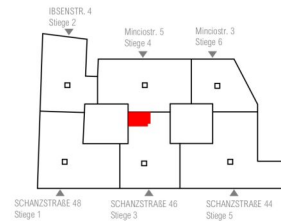
**Wohnung Tür 55**  
 2. Dachgeschoss  
 Schanzstraße 46  
 Stiege 3  
 2-Zimmer -Wohnung

**Summe Wohnung Tür 55 DG 2 54,64 m<sup>2</sup>**

Kochen/Wohnen	18,64 m <sup>2</sup>
Schlafen	11,95 m <sup>2</sup>
Schrankraum	12,58 m <sup>2</sup>
Bad	7,47 m <sup>2</sup>
Loggia	4,00 m <sup>2</sup>
Terrasse	2,04 m <sup>2</sup>

Kellerabteil: 49 UG 2

Anschlüsse:  
 TV = Fernsehen und Multimedia  
 WM = Waschmaschine





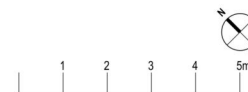
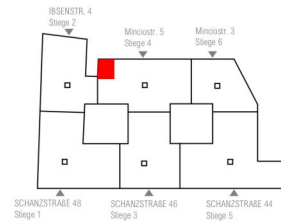
**Wohnung Tür 1**  
 Erdgeschoss  
 Minciostraße 5  
 Stiege 4  
 2-Zimmer -Wohnung

**Summe Wohnung Tür 1 EG 64,50 m<sup>2</sup>**

Kochen/Wohnen	31,03 m <sup>2</sup>
Vorraum	4,23 m <sup>2</sup>
Schlafen	14,35 m <sup>2</sup>
Bad	5,39 m <sup>2</sup>
Loggia	9,50 m <sup>2</sup>
Terrasse	5,50 m <sup>2</sup>

Kellerabteil: 20 UG 1	
Garten	8,40 m <sup>2</sup>

Anschlüsse:  
 TV = Fernsehen und Multimedia  
 WM = Waschmaschine



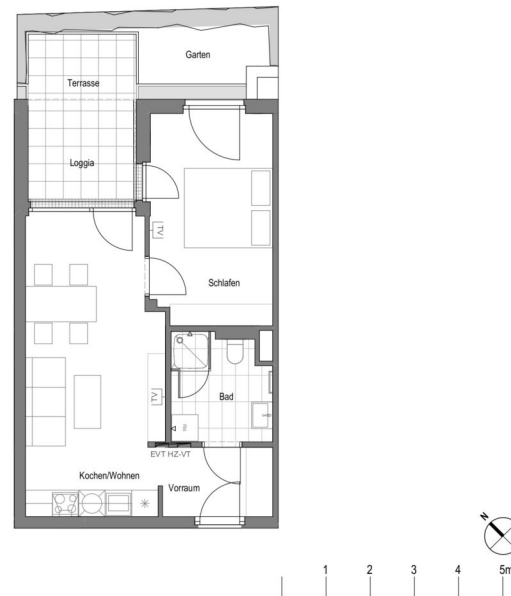
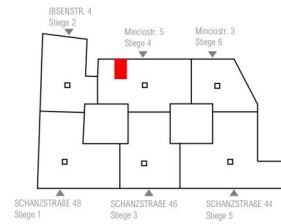
**Wohnung Tür 2**  
 Erdgeschoss  
 Minciostraße 5  
 Stiege 4  
 2-Zimmer -Wohnung

**Summe Wohnung Tür 2 EG 49,50 m<sup>2</sup>**

Kochen/Wohnen	20,65 m <sup>2</sup>
Vorraum	4,00 m <sup>2</sup>
Schlafen	13,46 m <sup>2</sup>
Bad	5,29 m <sup>2</sup>
Loggia	6,10 m <sup>2</sup>
Terrasse	3,74 m <sup>2</sup>

Kellerabteil: 17 UG 1	
Garten	7,45 m <sup>2</sup>

Anschlüsse:  
 TV = Fernsehen und Multimedia  
 WM = Waschmaschine



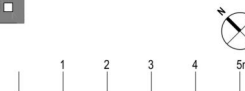
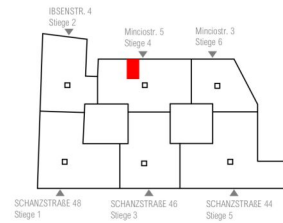
**Wohnung Tür 3**  
 Erdgeschoss  
 Minciostraße 5  
 Stiege 4  
 2-Zimmer -Wohnung

**Summe Wohnung Tür 3 EG 48,84 m<sup>2</sup>**

Kochen/Wohnen	20,24 m <sup>2</sup>
Vorraum	3,86 m <sup>2</sup>
Schlafen	13,27 m <sup>2</sup>
Bad	5,13 m <sup>2</sup>
Loggia	6,34 m <sup>2</sup>
Terrasse	4,71 m <sup>2</sup>

Kellerabteil: 18 UG 1	
Garten	7,19 m <sup>2</sup>

Anschlüsse:  
 TV = Fernsehen und Multimedia  
 WM = Waschmaschine



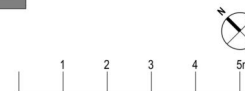
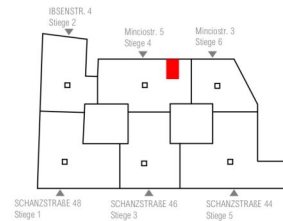
**Wohnung Tür 5**  
 Erdgeschoss  
 Minciostraße 5  
 Stiege 4  
 2-Zimmer -Wohnung

**Summe Wohnung Tür 5 EG 49,91 m<sup>2</sup>**

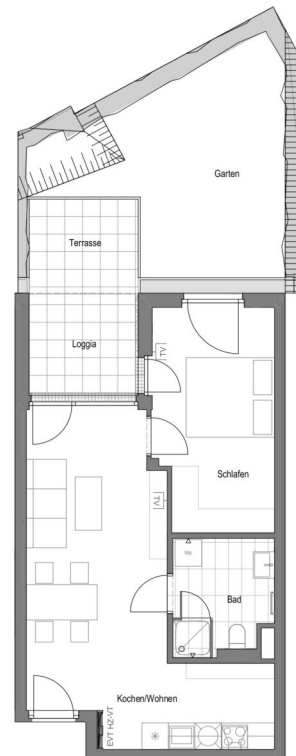
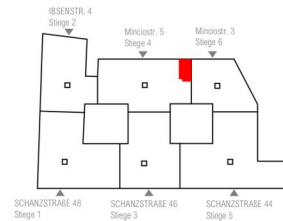
Kochen/Wohnen	20,74 m <sup>2</sup>
Vorraum	4,01 m <sup>2</sup>
Schlafen	13,42 m <sup>2</sup>
Bad	5,30 m <sup>2</sup>
Loggia	6,44 m <sup>2</sup>
Terrasse	4,27 m <sup>2</sup>

Kellerabteil: 13 UG 1  
 Garten 13,69 m<sup>2</sup>

Anschlüsse:  
 TV = Fernsehen und Multimedia  
 WM = Waschmaschine



**Wohnung Tür 6**  
 Erdgeschoss  
 Minciostraße 5  
 Stiege 4  
 2-Zimmer -Wohnung

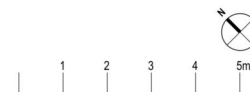


**Summe Wohnung Tür 6 EG 52,63 m<sup>2</sup>**

Kochen/Wohnen	27,23 m <sup>2</sup>
Schlafen	13,67 m <sup>2</sup>
Bad	5,62 m <sup>2</sup>
Loggia	6,11 m <sup>2</sup>
Terrasse	5,21 m <sup>2</sup>

Kellerabteil: 16 UG 1	
Garten	24,85 m <sup>2</sup>

Anschlüsse:  
 TV = Fernsehen und Multimedia  
 WM = Waschmaschine



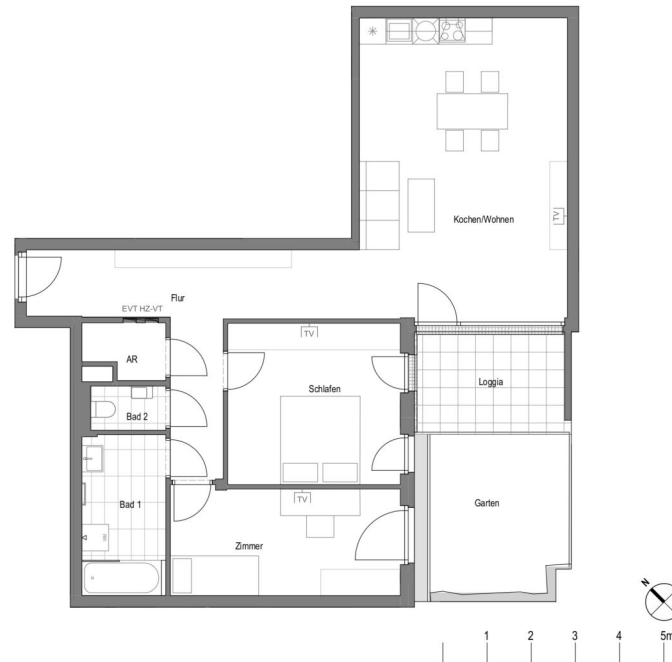
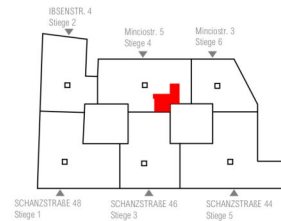
**Wohnung Tür 8**  
 Erdgeschoss  
 Minciostraße 5  
 Stiege 4  
 3-Zimmer -Wohnung

**Summe Wohnung Tür 8 EG 94,35 m<sup>2</sup>**

Kochen/Wohnen	37,05 m <sup>2</sup>
Flur	11,18 m <sup>2</sup>
Schlafen	14,71 m <sup>2</sup>
Zimmer	12,47 m <sup>2</sup>
Bad 1	6,76 m <sup>2</sup>
Bad 2	1,70 m <sup>2</sup>
AR	2,17 m <sup>2</sup>
Loggia	8,31 m <sup>2</sup>

Kellerabteil: 02 UG 1	
Garten	13,04 m <sup>2</sup>

Anschlüsse:  
 TV = Fernsehen und Multimedia  
 WM = Waschmaschine



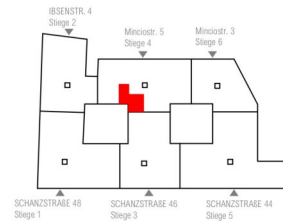
**Wohnung Tür 9**  
 Erdgeschoss  
 Minciostraße 5  
 Stiege 4  
 3-Zimmer -Wohnung

**Summe Wohnung Tür 9 EG 94,26 m<sup>2</sup>**

Kochen/Wohnen	38,91 m <sup>2</sup>
Flur	9,25 m <sup>2</sup>
Schlafen	14,72 m <sup>2</sup>
Zimmer	12,43 m <sup>2</sup>
Bad 1	6,79 m <sup>2</sup>
Bad 2	1,70 m <sup>2</sup>
AR	2,15 m <sup>2</sup>
Loggia	8,31 m <sup>2</sup>

Kellerabteil: 29 UG 1  
 Garten 13,34 m<sup>2</sup>

Anschlüsse:  
 TV = Fernsehen und Multimedia  
 WM = Waschmaschine



**Wohnung Tür 11**  
 1. Dachgeschoss  
 Minciostraße 5  
 Stiege 4  
 2-Zimmer -Wohnung

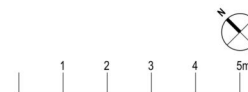
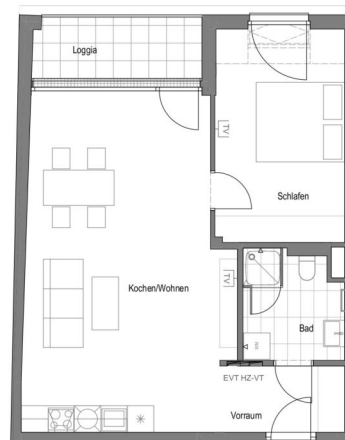
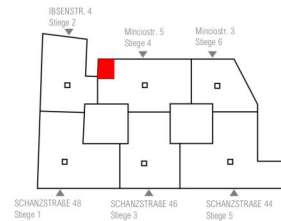
**Summe Wohnung Tür 11 DG 1 63,87 m<sup>2</sup>**

Kochen/Wohnen	34,19 m <sup>2</sup>
Vorraum	4,23 m <sup>2</sup>
Schlafen	14,29 m <sup>2</sup>
Bad	5,30 m <sup>2</sup>
Loggia	5,86 m <sup>2</sup>

Kellerabteil: 03 UG 2

Anschlüsse:

- TV = Fernsehen und Multimedia
- WM = Waschmaschine





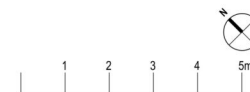
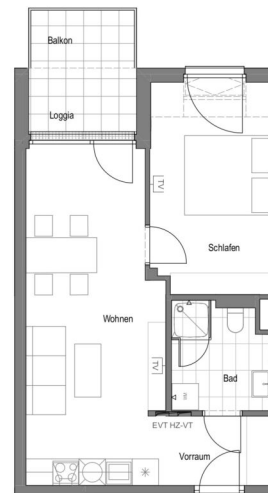
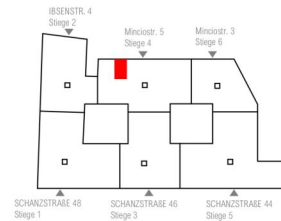
**Wohnung Tür 12**  
 1. Dachgeschoss  
 Minciostraße 5  
 Stiege 4  
 2-Zimmer -Wohnung

**Summe Wohnung Tür 12 DG 1 49,22 m<sup>2</sup>**

Kochen/Wohnen	22,85 m <sup>2</sup>
Vorraum	3,91 m <sup>2</sup>
Schlafen	13,25 m <sup>2</sup>
Bad	5,23 m <sup>2</sup>
Loggia	3,98 m <sup>2</sup>
Balkon	2,88 m <sup>2</sup>

Kellerabteil: 08 UG 1

Anschlüsse:  
 TV = Fernsehen und Multimedia  
 WM = Waschmaschine



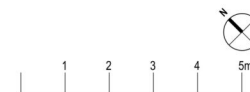
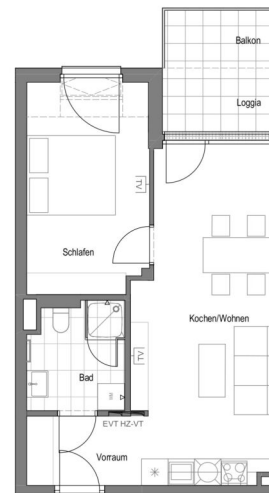
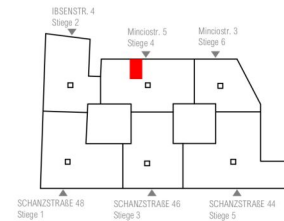
**Wohnung Tür 13**  
 1. Dachgeschoss  
 Minciostraße 5  
 Stiege 4  
 2-Zimmer -Wohnung

**Summe Wohnung Tür 13 DG 1 49,55 m<sup>2</sup>**

Kochen/Wohnen	23,15 m <sup>2</sup>
Vorraum	3,92 m <sup>2</sup>
Schlafen	13,20 m <sup>2</sup>
Bad	5,08 m <sup>2</sup>
Loggia	4,20 m <sup>2</sup>
Balkon	3,15 m <sup>2</sup>

Kellerabteil: 09 UG 1

Anschlüsse:  
 TV = Fernsehen und Multimedia  
 WM = Waschmaschine



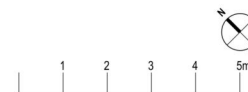
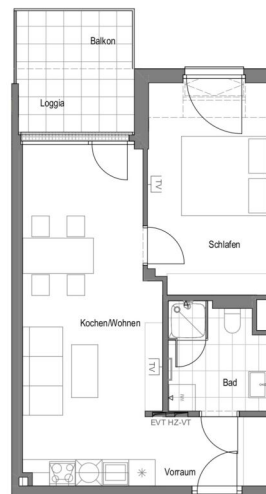
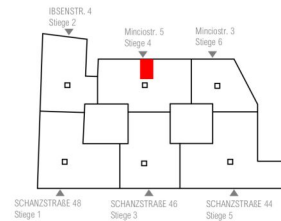
**Wohnung Tür 14**  
 1. Dachgeschoss  
 Minciostraße 5  
 Stiege 4  
 2-Zimmer -Wohnung

**Summe Wohnung Tür 14 DG 1 49,51 m<sup>2</sup>**

Kochen/Wohnen	22,91 m <sup>2</sup>
Vorraum	3,92 m <sup>2</sup>
Schlafen	13,30 m <sup>2</sup>
Bad	5,16 m <sup>2</sup>
Loggia	4,22 m <sup>2</sup>
Balkon	3,23 m <sup>2</sup>

Kellerabteil: 21 UG 1

Anschlüsse:  
 TV = Fernsehen und Multimedia  
 WM = Waschmaschine



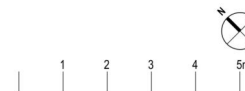
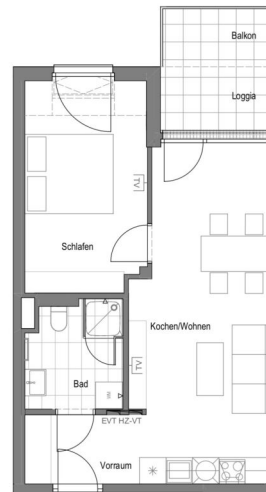
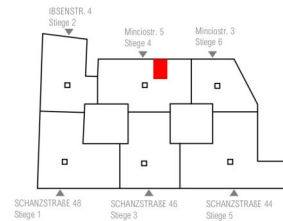
**Wohnung Tür 15**  
 1. Dachgeschoss  
 Minciostraße 5  
 Stiege 4  
 2-Zimmer -Wohnung

**Summe Wohnung Tür 15 DG 1 49,68 m<sup>2</sup>**

Kochen/Wohnen	23,22 m <sup>2</sup>
Vorraum	3,92 m <sup>2</sup>
Schlafen	13,33 m <sup>2</sup>
Bad	5,03 m <sup>2</sup>
Loggia	4,18 m <sup>2</sup>
Balkon	3,13 m <sup>2</sup>

Kellerabteil: 14 UG 1

Anschlüsse:  
 TV = Fernsehen und Multimedia  
 WM = Waschmaschine



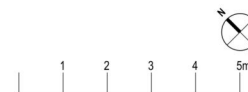
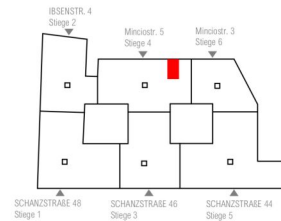
**Wohnung Tür 16**  
 1. Dachgeschoss  
 Minciostraße 5  
 Stiege 4  
 2-Zimmer -Wohnung

**Summe Wohnung Tür 16 DG 1 49,59 m<sup>2</sup>**

Kochen/Wohnen	22,97 m <sup>2</sup>
Vorraum	3,92 m <sup>2</sup>
Schlafen	13,26 m <sup>2</sup>
Bad	5,21 m <sup>2</sup>
Loggia	4,23 m <sup>2</sup>
Balkon	3,23 m <sup>2</sup>

Kellerabteil: 07 UG 1

Anschlüsse:  
 TV = Fernsehen und Multimedia  
 WM = Waschmaschine



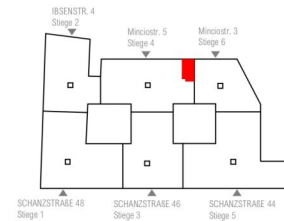
**Wohnung Tür 17**  
 1. Dachgeschoss  
 Minciostraße 5  
 Stiege 4  
 2-Zimmer -Wohnung

**Summe Wohnung Tür 17 DG 1 52,65 m<sup>2</sup>**

Kochen/Wohnen	29,37 m <sup>2</sup>
Schlafen	12,98 m <sup>2</sup>
Bad	6,30 m <sup>2</sup>
Loggia	4,00 m <sup>2</sup>
Balkon	2,91 m <sup>2</sup>

Kellerabteil: 22 UG 1

Anschlüsse:  
 TV = Fernsehen und Multimedia  
 WM = Waschmaschine



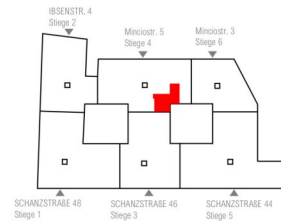
**Wohnung Tür 19**  
 1. Dachgeschoss  
 Minciostraße 5  
 Stiege 4  
 3-Zimmer -Wohnung

**Summe Wohnung Tür 19 DG 1 94,10 m<sup>2</sup>**

Kochen/Wohnen	37,00 m <sup>2</sup>
Flur	11,19 m <sup>2</sup>
Schlafen	14,47 m <sup>2</sup>
Zimmer	12,78 m <sup>2</sup>
Bad 1	6,80 m <sup>2</sup>
Bad 2	1,73 m <sup>2</sup>
AR	2,13 m <sup>2</sup>
Loggia	8,00 m <sup>2</sup>

Kellerabteil: 19 UG 1

Anschlüsse:  
 TV = Fernsehen und Multimedia  
 WM = Waschmaschine



**Wohnung Tür 20**  
 1. Dachgeschoss  
 Minciostraße 5  
 Stiege 4  
 3-Zimmer -Wohnung

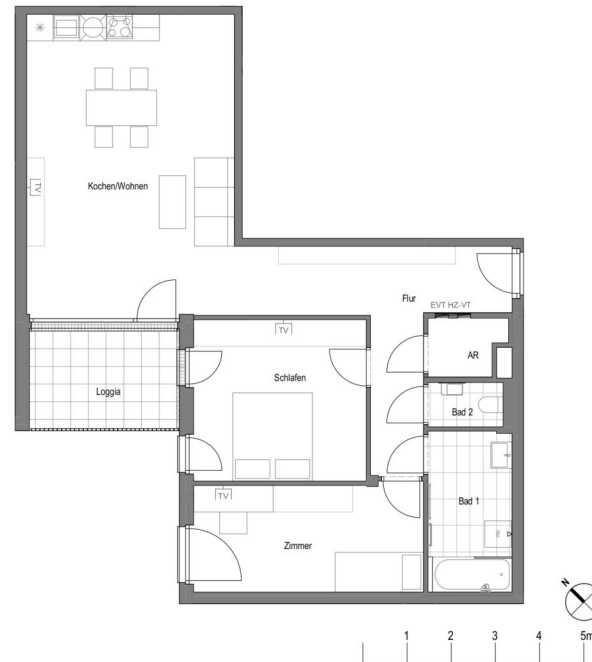
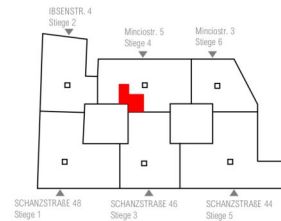
**Summe Wohnung Tür 20 DG 1 92,29 m<sup>2</sup>**

Kochen/Wohnen	37,19 m <sup>2</sup>
Flur	9,25 m <sup>2</sup>
Schlafen	14,38 m <sup>2</sup>
Zimmer	12,86 m <sup>2</sup>
Bad 1	6,75 m <sup>2</sup>
Bad 2	1,67 m <sup>2</sup>
AR	2,13 m <sup>2</sup>
Loggia	8,06 m <sup>2</sup>

Kellerabteil: 30 UG 1

Anschlüsse:

- TV = Fernsehen und Multimedia
- WM = Waschmaschine





**Wohnung Tür 21**  
 1. Dachgeschoss  
 Minciostraße 5  
 Stiege 4  
 3-Zimmer -Wohnung

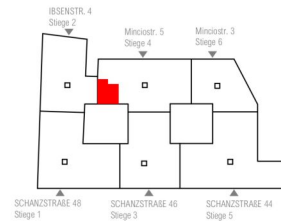
**Summe Wohnung Tür 21 DG 1 93,33 m<sup>2</sup>**

Kochen/Wohnen	34,43 m <sup>2</sup>
Flur	8,47 m <sup>2</sup>
Schlafen	16,48 m <sup>2</sup>
Zimmer	15,82m <sup>2</sup>
Bad 1	4,25 m <sup>2</sup>
Bad 2	1,83 m <sup>2</sup>
AR	2,68 m <sup>2</sup>
Loggia	9,37 m <sup>2</sup>

Kellerabteil: 04 UG 1

Anschlüsse:

- TV = Fernsehen und Multimedia
- WM = Waschmaschine



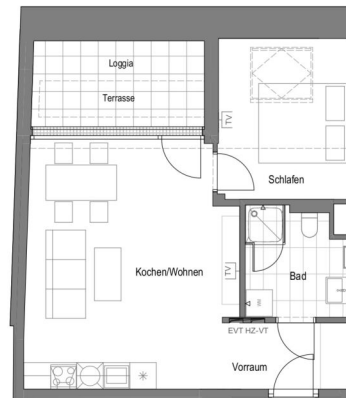
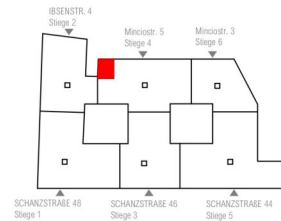
**Wohnung Tür 22**  
 2. Dachgeschoss  
 Minciostraße 5  
 Stiege 4  
 2-Zimmer -Wohnung

**Summe Wohnung Tür 22 DG 2 50,17 m<sup>2</sup>**

Kochen/Wohnen	25,69 m <sup>2</sup>
Vorraum	4,23 m <sup>2</sup>
Schlafen	10,64 m <sup>2</sup>
Bad	5,28 m <sup>2</sup>
Loggia	4,33 m <sup>2</sup>
Terrasse	2,75 m <sup>2</sup>

Kellerabteil: 24 UG 1

Anschlüsse:  
 TV = Fernsehen und Multimedia  
 WM = Waschmaschine



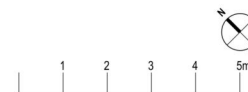
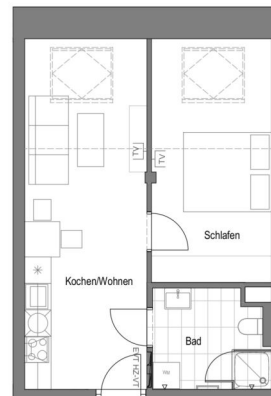
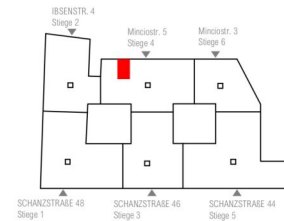
**Wohnung Tür 23**  
 2. Dachgeschoss  
 Minciostraße 5  
 Stiege 4  
 2-Zimmer -Wohnung

**Summe Wohnung Tür 23 DG 2 42,48 m<sup>2</sup>**

Kochen/Wohnen	22,01 m <sup>2</sup>
Schlafen	14,90 m <sup>2</sup>
Bad	5,57 m <sup>2</sup>

Kellerabteil: 12 UG 1

Anschlüsse:  
 TV = Fernsehen und Multimedia  
 WM = Waschmaschine



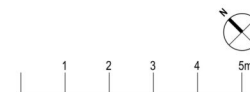
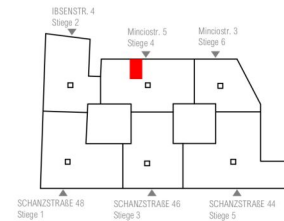
**Wohnung Tür 24**  
 2. Dachgeschoss  
 Minciostraße 5  
 Stiege 4  
 2-Zimmer -Wohnung

**Summe Wohnung Tür 24 DG 2 46,19 m<sup>2</sup>**

Kochen/Wohnen	21,37 m <sup>2</sup>
Schlafen	15,04 m <sup>2</sup>
Bad	5,79 m <sup>2</sup>
Loggia	3,99 m <sup>2</sup>

Kellerabteil: 10 UG 1

Anschlüsse:  
 TV = Fernsehen und Multimedia  
 WM = Waschmaschine



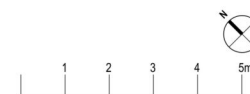
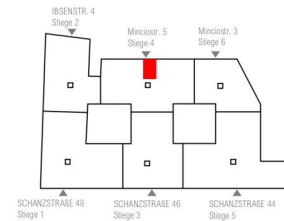
**Wohnung Tür 25**  
 2. Dachgeschoss  
 Minciostraße 5  
 Stiege 4  
 2-Zimmer -Wohnung

**Summe Wohnung Tür 25 DG 2 46,06 m<sup>2</sup>**

Kochen/Wohnen	21,42 m <sup>2</sup>
Schlafen	15,00 m <sup>2</sup>
Bad	5,67 m <sup>2</sup>
Loggia	3,97 m <sup>2</sup>

Kellerabteil: 15 UG 1

Anschlüsse:  
 TV = Fernsehen und Multimedia  
 WM = Waschmaschine



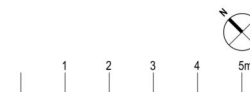
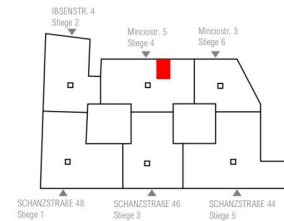
**Wohnung Tür 26**  
 2. Dachgeschoss  
 Minciostraße 5  
 Stiege 4  
 2-Zimmer -Wohnung

**Summe Wohnung Tür 26 DG 2 45,93 m<sup>2</sup>**

Kochen/Wohnen	21,14 m <sup>2</sup>
Schlafen	14,99 m <sup>2</sup>
Bad	5,80 m <sup>2</sup>
Loggia	4,00 m <sup>2</sup>

Kellerabteil: 05 UG 1

Anschlüsse:  
 TV = Fernsehen und Multimedia  
 WM = Waschmaschine



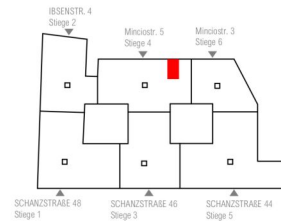
**Wohnung Tür 27**  
 2. Dachgeschoss  
 Minciostraße 5  
 Stiege 4  
 2-Zimmer -Wohnung

**Summe Wohnung Tür 27 DG 2 45,82 m<sup>2</sup>**

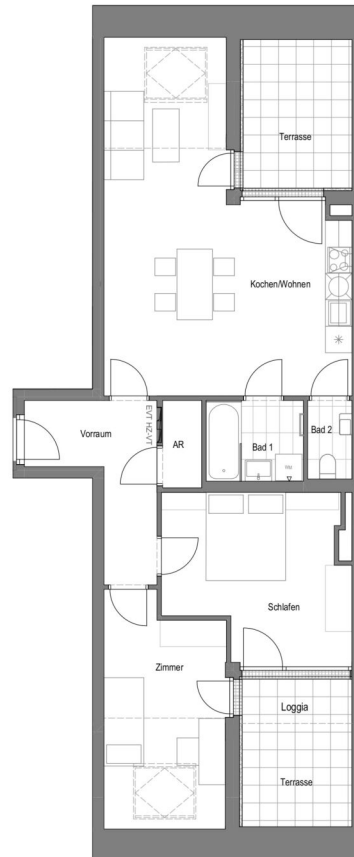
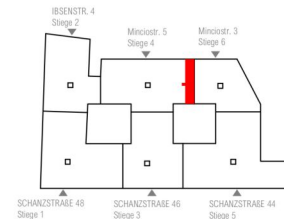
Kochen/Wohnen	21,09 m <sup>2</sup>
Schlafen	15,12 m <sup>2</sup>
Bad	5,63 m <sup>2</sup>
Loggia	3,98 m <sup>2</sup>

Kellerabteil: 11 UG 1

Anschlüsse:  
 TV = Fernsehen und Multimedia  
 WM = Waschmaschine



**Wohnung Tür 28**  
 2. Dachgeschoss  
 Minciostraße 5  
 Stiege 4  
 3-Zimmer -Wohnung



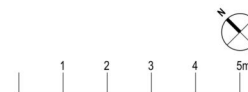
**Summe Wohnung Tür 28 DG 2 85,57 m<sup>2</sup>**

Kochen/Wohnen	34,73 m <sup>2</sup>
Flur	7,72 m <sup>2</sup>
Schlafen	14,57 m <sup>2</sup>
Zimmer	13,91 m <sup>2</sup>
Bad 1	3,96 m <sup>2</sup>
Bad 2	1,79 m <sup>2</sup>
AR	1,72 m <sup>2</sup>
Loggia 1	1,05 m <sup>2</sup>
Terrasse 1	6,44 m <sup>2</sup>
Loggia 2	6,12 m <sup>2</sup>
Terrasse 2	1,79 m <sup>2</sup>

Kellerabteil: 31 UG 1

**Anschlüsse:**

- TV = Fernsehen und Multimedia
- WM = Waschmaschine





**Wohnung Tür 29**  
 2. Dachgeschoss  
 Minciostraße 5  
 Stiege 4  
 3-Zimmer -Wohnung

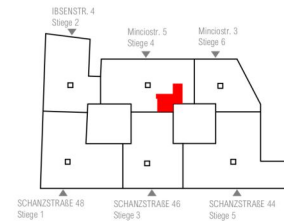
**Summe Wohnung Tür 29 DG 2 83,12 m<sup>2</sup>**

Kochen/Wohnen	32,23 m <sup>2</sup>
Flur	11,18 m <sup>2</sup>
Schlafen	14,68 m <sup>2</sup>
Zimmer	12,92m <sup>2</sup>
Bad 1	6,74 m <sup>2</sup>
Bad 2	1,69 m <sup>2</sup>
AR	2,15 m <sup>2</sup>
Loggia	1,53 m <sup>2</sup>
Terrasse	7,75 m <sup>2</sup>

Kellerabteil: 06 UG 1

**Anschlüsse:**

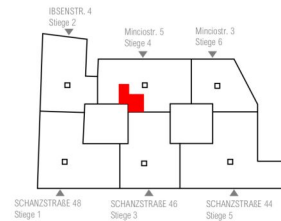
- TV = Fernsehen und Multimedia
- WM = Waschmaschine



**Wohnung Tür 30**  
 2. Dachgeschoss  
 Minciostraße 5  
 Stiege 4  
 3-Zimmer -Wohnung

**Summe Wohnung Tür 30 DG 2 92,13 m<sup>2</sup>**

Kochen/Wohnen	36,93 m <sup>2</sup>
Flur	9,25 m <sup>2</sup>
Schlafen	14,45 m <sup>2</sup>
Zimmer	12,79 m <sup>2</sup>
Bad 1	6,77 m <sup>2</sup>
Bad 2	1,68 m <sup>2</sup>
AR	2,18 m <sup>2</sup>
Loggia	8,08 m <sup>2</sup>



Kellerabteil: 28 UG 1

**Anschlüsse:**

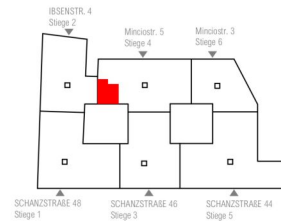
- TV = Fernsehen und Multimedia
- WM = Waschmaschine



**Wohnung Tür 31**  
 2. Dachgeschoss  
 Minciostraße 5  
 Stiege 4  
 3-Zimmer -Wohnung

**Summe Wohnung Tür 31 DG 2 92,82 m<sup>2</sup>**

Kochen/Wohnen	34,37 m <sup>2</sup>
Flur	8,47 m <sup>2</sup>
Schlafen	16,45 m <sup>2</sup>
Zimmer	15,68 m <sup>2</sup>
Bad 1	4,22 m <sup>2</sup>
Bad 2	1,80 m <sup>2</sup>
AR	2,61 m <sup>2</sup>
Loggia	9,22 m <sup>2</sup>

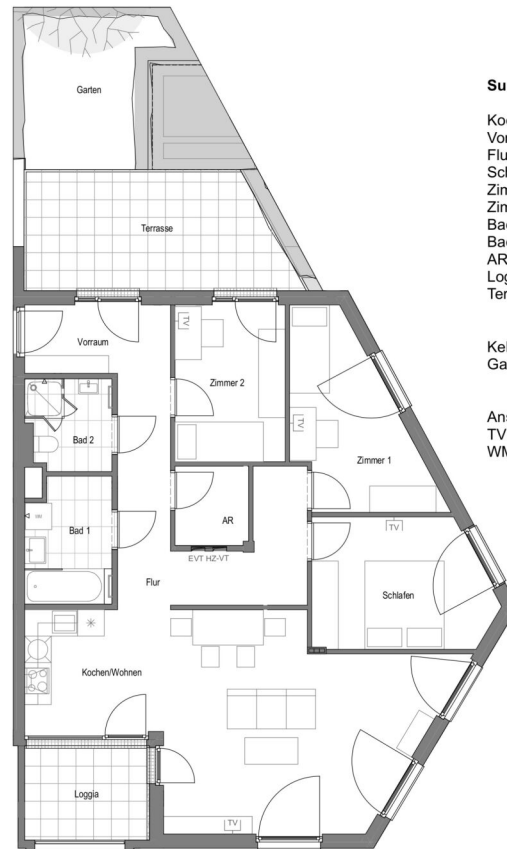
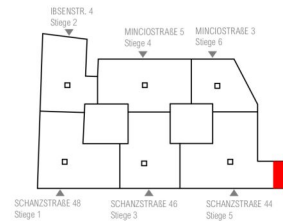


Kellerabteil: 26 UG 1

Anschlüsse:  
 TV = Fernsehen und Multimedia  
 WM = Waschmaschine



**Wohnung Tür 5**  
 Erdgeschoss  
 Schanzstraße 44  
 Stiege 5  
 4-Zimmer -Wohnung



**Summe Wohnung Tür 5 EG 104,30 m<sup>2</sup>**

Kochen/Wohnen	36,67 m <sup>2</sup>
Vorraum	5,23 m <sup>2</sup>
Flur	12,53 m <sup>2</sup>
Schlafen	11,61 m <sup>2</sup>
Zimmer 1	10,78 m <sup>2</sup>
Zimmer 2	8,99 m <sup>2</sup>
Bad 1	5,34 m <sup>2</sup>
Bad 2	3,81 m <sup>2</sup>
AR	2,96 m <sup>2</sup>
Loggia	6,38 m <sup>2</sup>
Terrasse	16,94 m <sup>2</sup>

Kellerabteil: 92 UG 2  
 Garten 13,33 m<sup>2</sup>

Anschlüsse:  
 TV = Fernsehen und Multimedia  
 WM = Waschmaschine

**Wohnung Tür 6**  
 Erdgeschoss  
 Schanzstraße 44  
 Stiege 5  
 2-Zimmer -Wohnung

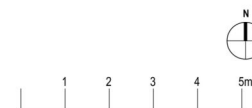
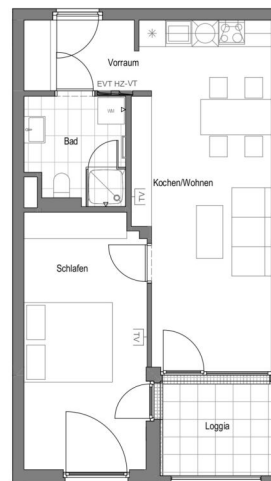
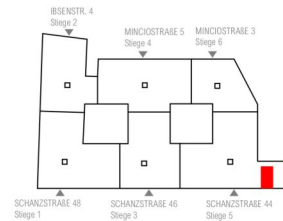
**Summe Wohnung Tür 6 EG 54,71 m<sup>2</sup>**

Kochen/Wohnen	23,53 m <sup>2</sup>
Vorraum	4,09 m <sup>2</sup>
Schlafen	16,22 m <sup>2</sup>
Bad	5,22 m <sup>2</sup>
Loggia	5,65 m <sup>2</sup>

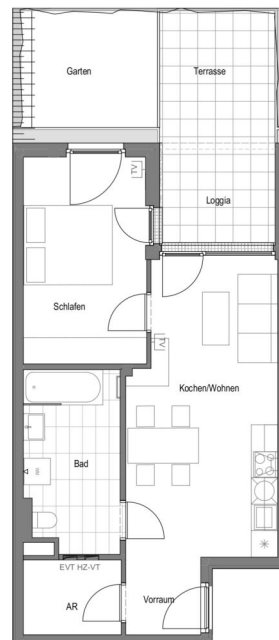
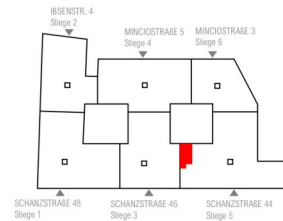
Kellerabteil: 78 UG 2

**Anschlüsse:**

- TV = Fernsehen und Multimedia
- WM = Waschmaschine



**Wohnung Tür 10**  
 Erdgeschoss  
 Schanzstraße 44  
 Stiege 5  
 2-Zimmer -Wohnung

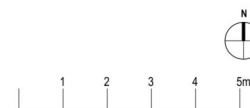


**Summe Wohnung Tür 10 EG 57,09 m<sup>2</sup>**

Kochen/Wohnen	21,93 m <sup>2</sup>
Vorraum	2,99 m <sup>2</sup>
Schlafen	13,31 m <sup>2</sup>
Bad	8,68 m <sup>2</sup>
AR	3,77 m <sup>2</sup>
Loggia	6,41 m <sup>2</sup>
Terrasse	7,11 m <sup>2</sup>

Kellerabteil: 16 UG 2	
Garten	10,51 m <sup>2</sup>

Anschlüsse:  
 TV = Fernsehen und Multimedia  
 WM = Waschmaschine



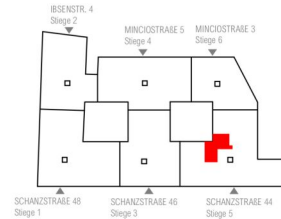
**Wohnung Tür 12**  
 Erdgeschoss  
 Schanzstraße 44  
 Stiege 5  
 3-Zimmer -Wohnung

**Summe Wohnung Tür 12 EG 91,56 m<sup>2</sup>**

Kochen/Wohnen	32,89 m <sup>2</sup>
Vorraum	5,55 m <sup>2</sup>
Flur	11,96 m <sup>2</sup>
Schlafen	13,46 m <sup>2</sup>
Zimmer	9,99 m <sup>2</sup>
Bad 1	4,96 m <sup>2</sup>
Bad 2	1,86 m <sup>2</sup>
AR	3,51 m <sup>2</sup>
Loggia	7,38 m <sup>2</sup>

Kellerabteil: 32 UG 2	
Garten	10,00 m <sup>2</sup>

Anschlüsse:  
 TV = Fernsehen und Multimedia  
 WM = Waschmaschine



**Wohnung Tür 15**  
 1. Obergeschoss  
 Schanzstraße 44  
 Stiege 5  
 2-Zimmer -Wohnung

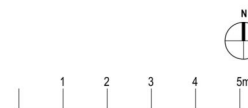
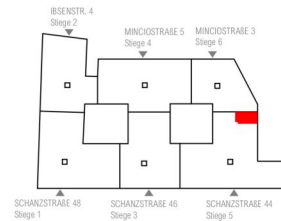
**Summe Wohnung Tür 15 OG1 51,12 m<sup>2</sup>**

Kochen/Wohnen	23,29 m <sup>2</sup>
Vorraum	2,15 m <sup>2</sup>
Schlafen	12,65 m <sup>2</sup>
Bad	5,21 m <sup>2</sup>
AR	3,76 m <sup>2</sup>
Loggia	4,06 m <sup>2</sup>
Balkon	2,30 m <sup>2</sup>

Kellerabteil: 58 UG 2

**Anschlüsse:**

- TV = Fernsehen und Multimedia
- WM = Waschmaschine





**Wohnung Tür 16**  
 1. Obergeschoss  
 Schanzstraße 44  
 Stiege 5  
 2-Zimmer -Wohnung

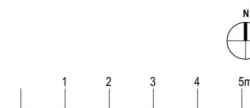
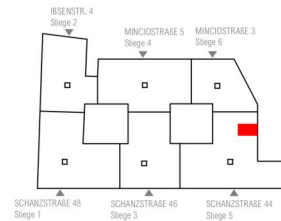
**Summe Wohnung Tür 16 OG 1 49,57 m<sup>2</sup>**

Kochen/Wohnen	22,90 m <sup>2</sup>
Vorraum	4,09 m <sup>2</sup>
Schlafen	13,22 m <sup>2</sup>
Bad	5,15 m <sup>2</sup>
Loggia	4,21 m <sup>2</sup>
Balkon	2,24 m <sup>2</sup>

Kellerabteil: 44 UG 2

**Anschlüsse:**

- TV = Fernsehen und Multimedia
- WM = Waschmaschine



**Wohnung Tür 17**  
 1. Obergeschoss  
 Schanzstraße 44  
 Stiege 5  
 2-Zimmer -Wohnung

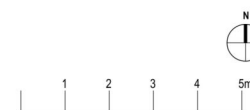
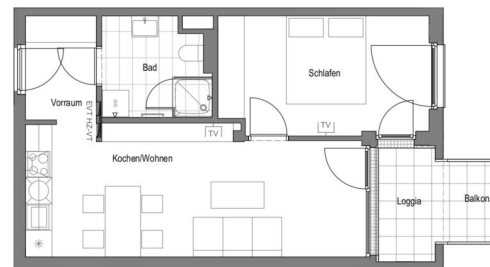
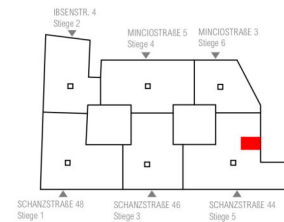
**Summe Wohnung Tür 17 OG1 48,31 m<sup>2</sup>**

Kochen/Wohnen	22,15 m <sup>2</sup>
Vorraum	3,87 m <sup>2</sup>
Schlafen	12,81 m <sup>2</sup>
Bad	5,14 m <sup>2</sup>
Loggia	4,34 m <sup>2</sup>
Balkon	2,18 m <sup>2</sup>

Kellerabteil: 48 UG 2

**Anschlüsse:**

- TV = Fernsehen und Multimedia
- WM = Waschmaschine



**Wohnung Tür 18**  
 1. Obergeschoss  
 Schanzstraße 44  
 Stiege 5  
 2-Zimmer -Wohnung

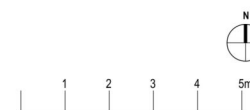
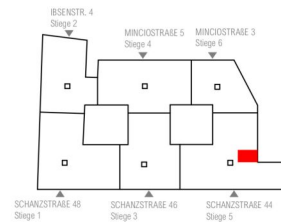
**Summe Wohnung Tür 18 OG 1 49,09 m<sup>2</sup>**

Kochen/Wohnen	22,87 m <sup>2</sup>
Vorraum	4,01 m <sup>2</sup>
Schlafen	12,93 m <sup>2</sup>
Bad	5,10 m <sup>2</sup>
Loggia	4,18 m <sup>2</sup>
Balkon	2,16 m <sup>2</sup>

Kellerabteil: 43 UG 2

**Anschlüsse:**

- TV = Fernsehen und Multimedia
- WM = Waschmaschine



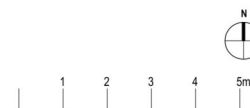
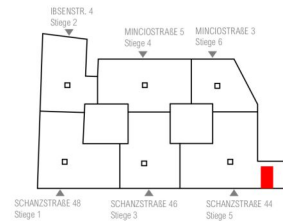
**Wohnung Tür 20**  
 1. Obergeschoss  
 Schanzstraße 44  
 Stiege 5  
 2-Zimmer -Wohnung

**Summe Wohnung Tür 20 OG 1 54,54 m<sup>2</sup>**

Kochen/Wohnen	23,40 m <sup>2</sup>
Vorraum	4,09 m <sup>2</sup>
Schlafen	16,25 m <sup>2</sup>
Bad	5,25 m <sup>2</sup>
Loggia	5,55 m <sup>2</sup>

Kellerabteil: 76 UG 2

Anschlüsse:  
 TV = Fernsehen und Multimedia  
 WM = Waschmaschine



**Wohnung Tür 21**  
 1. Obergeschoss  
 Schanzstraße 44  
 Stiege 5  
 2-Zimmer -Wohnung

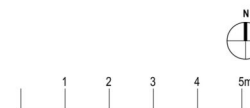
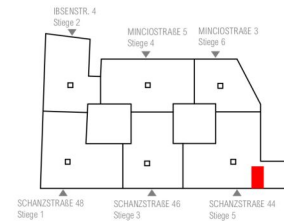
**Summe Wohnung Tür 21 OG 1 54,12 m<sup>2</sup>**

Kochen/Wohnen	23,28 m <sup>2</sup>
Vorraum	4,08 m <sup>2</sup>
Schlafen	16,19 m <sup>2</sup>
Bad	5,21 m <sup>2</sup>
Loggia	5,36 m <sup>2</sup>

Kellerabteil: 88 UG 2

**Anschlüsse:**

- TV = Fernsehen und Multimedia
- WM = Waschmaschine



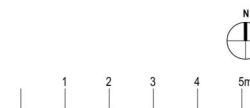
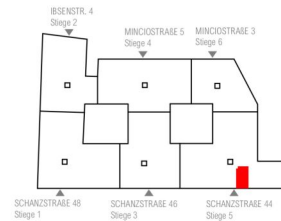
**Wohnung Tür 22**  
 1. Obergeschoss  
 Schanzstraße 44  
 Stiege 5  
 2-Zimmer -Wohnung

**Summe Wohnung Tür 22 OG 1 53,56 m<sup>2</sup>**

Kochen/Wohnen	23,22 m <sup>2</sup>
Vorraum	3,40 m <sup>2</sup>
Schlafen	16,34 m <sup>2</sup>
Bad	5,25 m <sup>2</sup>
Loggia	5,35 m <sup>2</sup>

Kellerabteil: 13 UG 2

Anschlüsse:  
 TV = Fernsehen und Multimedia  
 WM = Waschmaschine



**Wohnung Tür 26**  
 1. Obergeschoss  
 Schanzstraße 44  
 Stiege 5  
 3-Zimmer -Wohnung

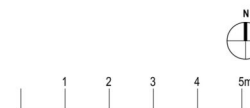
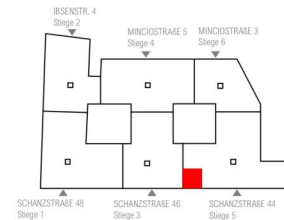
**Summe Wohnung Tür 26 OG1 77,58 m<sup>2</sup>**

Kochen/Wohnen	23,61 m <sup>2</sup>
Vorraum	5,10 m <sup>2</sup>
Flur	5,04 m <sup>2</sup>
Schlafen	13,28 m <sup>2</sup>
Zimmer	13,22 m <sup>2</sup>
Bad 1	5,51 m <sup>2</sup>
Bad 2	2,50 m <sup>2</sup>
AR	3,02 m <sup>2</sup>
Loggia	6,30 m <sup>2</sup>

Kellerabteil: 04 UG1

**Anschlüsse:**

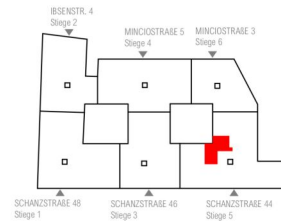
- TV = Fernsehen und Multimedia
- WM = Waschmaschine



**Wohnung Tür 29**  
 1. Obergeschoss  
 Schanzstraße 44  
 Stiege 5  
 3-Zimmer -Wohnung

**Summe Wohnung Tür 29 OG 1 91,90 m<sup>2</sup>**

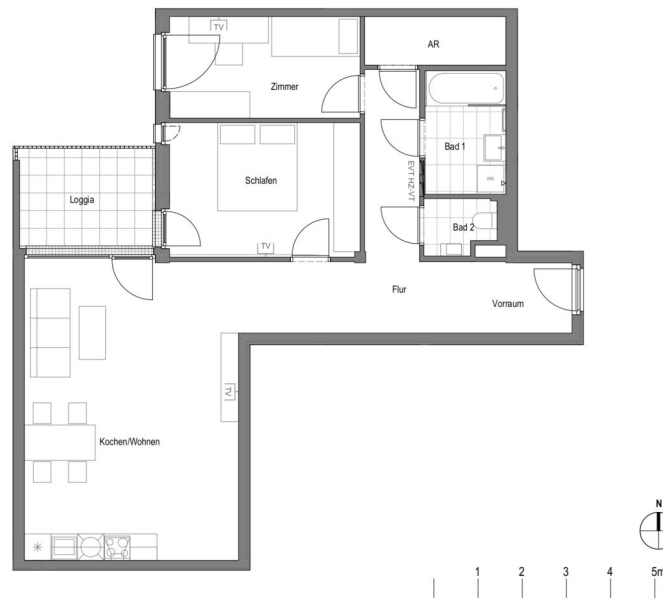
Kochen/Wohnen	33,08 m <sup>2</sup>
Vorraum	5,59 m <sup>2</sup>
Flur	11,92 m <sup>2</sup>
Schlafen	13,31 m <sup>2</sup>
Zimmer	10,11 m <sup>2</sup>
Bad 1	5,09 m <sup>2</sup>
Bad 2	1,83 m <sup>2</sup>
AR	3,52 m <sup>2</sup>
Loggia	7,45 m <sup>2</sup>



Kellerabteil: 29 UG 2

**Anschlüsse:**

- TV = Fernsehen und Multimedia
- WM = Waschmaschine





**Wohnung Tür 33**  
 2. Obergeschoss  
 Schanzstraße 44  
 Stiege 5  
 2-Zimmer -Wohnung

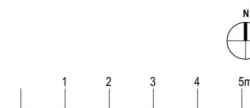
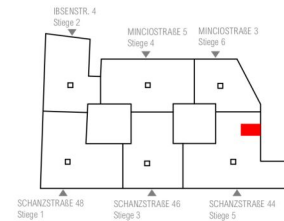
**Summe Wohnung Tür 33 OG2 49,47 m<sup>2</sup>**

Kochen/Wohnen	22,85 m <sup>2</sup>
Vorraum	4,09 m <sup>2</sup>
Schlafen	13,18 m <sup>2</sup>
Bad	5,21 m <sup>2</sup>
Loggia	4,14 m <sup>2</sup>
Balkon	2,26 m <sup>2</sup>

Kellerabteil: 49 UG 2

**Anschlüsse:**

- TV = Fernsehen und Multimedia
- WM = Waschmaschine



**Wohnung Tür 34**  
 2. Obergeschoss  
 Schanzstraße 44  
 Stiege 5  
 2-Zimmer -Wohnung

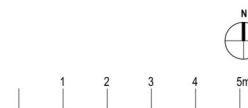
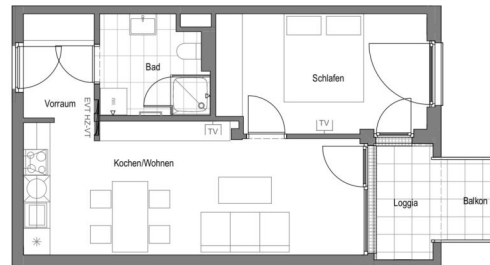
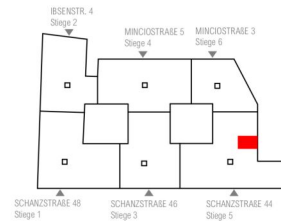
**Summe Wohnung Tür 34 OG 2 48,51 m<sup>2</sup>**

Kochen/Wohnen	22,35 m <sup>2</sup>
Vorraum	3,87 m <sup>2</sup>
Schlafen	12,86 m <sup>2</sup>
Bad	5,13 m <sup>2</sup>
Loggia	4,30 m <sup>2</sup>
Balkon	2,20 m <sup>2</sup>

Kellerabteil: 53 UG 2

**Anschlüsse:**

- TV = Fernsehen und Multimedia
- WM = Waschmaschine



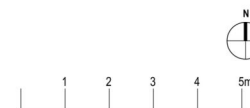
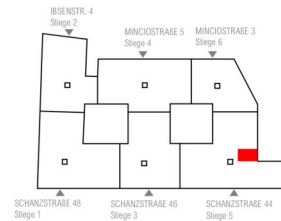
**Wohnung Tür 35**  
 2. Obergeschoss  
 Schanzstraße 44  
 Stiege 5  
 2-Zimmer -Wohnung

**Summe Wohnung Tür 35 OG 2 49,45 m<sup>2</sup>**

Kochen/Wohnen	23,01 m <sup>2</sup>
Vorraum	4,01 m <sup>2</sup>
Schlafen	12,99 m <sup>2</sup>
Bad	5,22 m <sup>2</sup>
Loggia	4,22 m <sup>2</sup>
Balkon	2,27 m <sup>2</sup>

Kellerabteil: 66 UG 2

Anschlüsse:  
 TV = Fernsehen und Multimedia  
 WM = Waschmaschine



**Wohnung Tür 36**  
 2. Obergeschoss  
 Schanzstraße 44  
 Stiege 5  
 4-Zimmer Wohnung

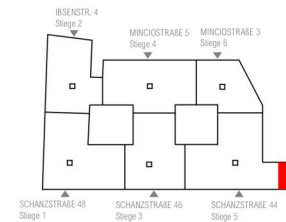
**Summe Wohnung Tür 36 OG 2 103,91 m<sup>2</sup>**

Kochen/Wohnen	36,37 m <sup>2</sup>
Vorraum	5,23 m <sup>2</sup>
Flur	12,50 m <sup>2</sup>
Schlafen	11,73 m <sup>2</sup>
Zimmer 1	10,70 m <sup>2</sup>
Zimmer 2	9,08 m <sup>2</sup>
Bad 1	5,42 m <sup>2</sup>
Bad 2	3,84 m <sup>2</sup>
AR	2,98 m <sup>2</sup>
Loggia	6,06 m <sup>2</sup>

Kellerabteil: 36 UG 2

**Anschlüsse:**

- TV = Fernsehen und Multimedia
- WM = Waschmaschine



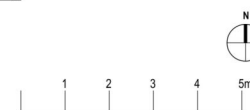
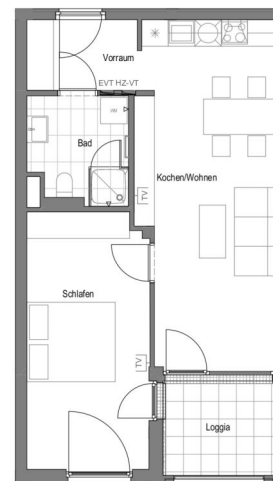
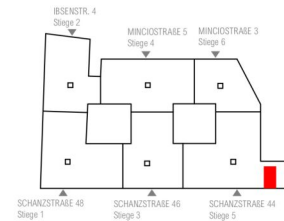
**Wohnung Tür 37**  
 2. Obergeschoss  
 Schanzstraße 44  
 Stiege 5  
 2-Zimmer -Wohnung

**Summe Wohnung Tür 37 OG 2 54,49 m<sup>2</sup>**

Kochen/Wohnen	23,37 m <sup>2</sup>
Vorraum	4,09 m <sup>2</sup>
Schlafen	16,16 m <sup>2</sup>
Bad	5,25 m <sup>2</sup>
Loggia	5,62 m <sup>2</sup>

Kellerabteil: 74 UG 2

Anschlüsse:  
 TV = Fernsehen und Multimedia  
 WM = Waschmaschine



**Wohnung Tür 38**  
 2. Obergeschoss  
 Schanzstraße 44  
 Stiege 5  
 2-Zimmer -Wohnung

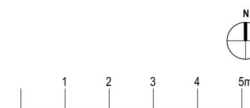
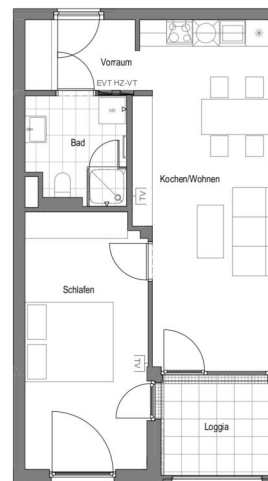
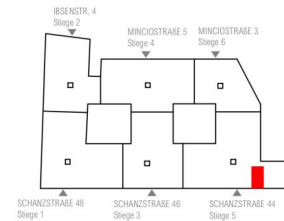
**Summe Wohnung Tür 38 OG2 54,19 m<sup>2</sup>**

Kochen/Wohnen	23,38 m <sup>2</sup>
Vorraum	4,08 m <sup>2</sup>
Schlafen	16,19 m <sup>2</sup>
Bad	5,20 m <sup>2</sup>
Loggia	5,34 m <sup>2</sup>

Kellerabteil: 85 UG 2

**Anschlüsse:**

- TV = Fernsehen und Multimedia
- WM = Waschmaschine



**Wohnung Tür 43**  
 2. Obergeschoss  
 Schanzstraße 44  
 Stiege 5  
 3-Zimmer -Wohnung

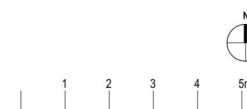
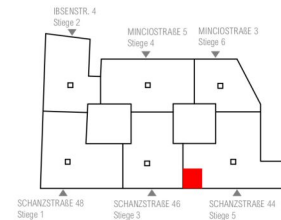
**Summe Wohnung Tür 43 OG 2 77,37 m<sup>2</sup>**

Kochen/Wohnen	23,47 m <sup>2</sup>
Vorraum	5,10 m <sup>2</sup>
Flur	5,01 m <sup>2</sup>
Schlafen	13,23 m <sup>2</sup>
Zimmer	13,11 m <sup>2</sup>
Bad 1	5,55 m <sup>2</sup>
Bad 2	2,47 m <sup>2</sup>
AR	3,05 m <sup>2</sup>
Loggia	6,38 m <sup>2</sup>

Kellerabteil: 05 UG1

**Anschlüsse:**

- TV = Fernsehen und Multimedia
- WM = Waschmaschine



**Wohnung Tür 46**  
 2. Obergeschoss  
 Schanzstraße 44  
 Stiege 5  
 3-Zimmer -Wohnung

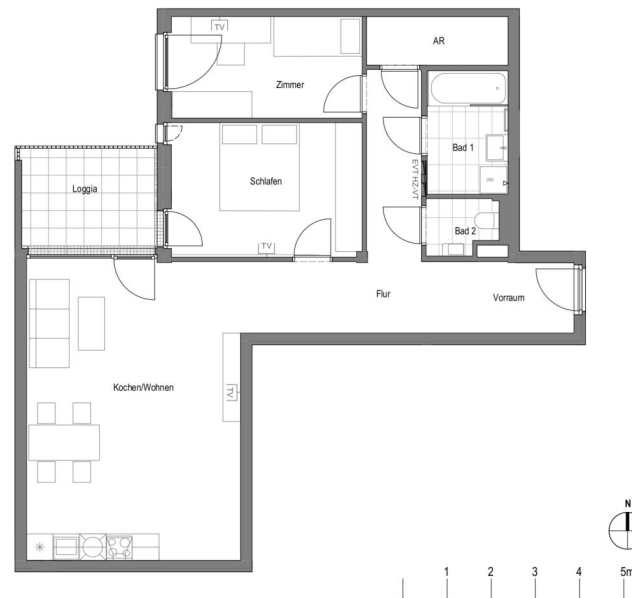
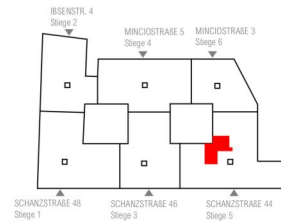
**Summe Wohnung Tür 46 OG2 91,84 m<sup>2</sup>**

Kochen/Wohnen	33,09 m <sup>2</sup>
Vorraum	5,30 m <sup>2</sup>
Flur	12,29 m <sup>2</sup>
Schlafen	13,24 m <sup>2</sup>
Zimmer	10,10 m <sup>2</sup>
Bad 1	5,06 m <sup>2</sup>
Bad 2	1,85 m <sup>2</sup>
AR	3,51 m <sup>2</sup>
Loggia	7,40 m <sup>2</sup>

Kellerabteil: 35 UG 2

**Anschlüsse:**

- TV = Fernsehen und Multimedia
- WM = Waschmaschine





**Wohnung Tür 50**  
 3. Obergeschoss  
 Schanzstraße 44  
 Stiege 5  
 2-Zimmer -Wohnung

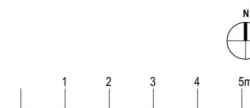
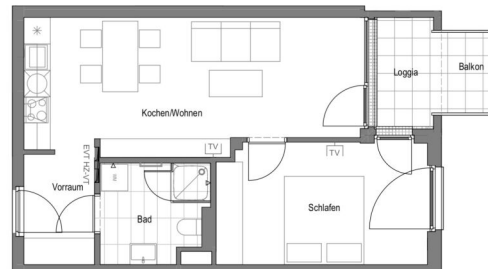
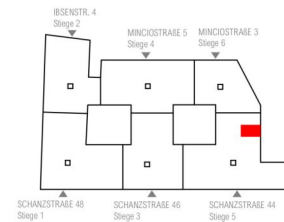
**Summe Wohnung Tür 50 OG 3 49,49 m<sup>2</sup>**

Kochen/Wohnen	22,77 m <sup>2</sup>
Vorraum	4,09 m <sup>2</sup>
Schlafen	13,29 m <sup>2</sup>
Bad	5,23 m <sup>2</sup>
Loggia	4,11 m <sup>2</sup>
Balkon	2,20 m <sup>2</sup>

Kellerabteil: 67 UG 2

**Anschlüsse:**

TV = Fernsehen und Multimedia  
 WM = Waschmaschine



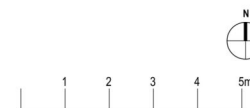
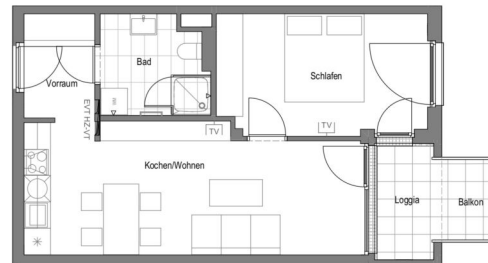
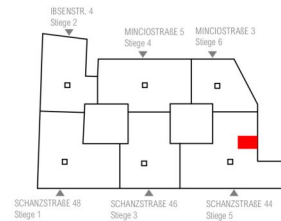
**Wohnung Tür 51**  
 3. Obergeschoss  
 Schanzstraße 44  
 Stiege 5  
 2-Zimmer -Wohnung

**Summe Wohnung Tür 51 OG 3 48,03 m<sup>2</sup>**

Kochen/Wohnen	21,77 m <sup>2</sup>
Vorraum	3,87 m <sup>2</sup>
Schlafen	12,96 m <sup>2</sup>
Bad	5,17 m <sup>2</sup>
Loggia	4,26 m <sup>2</sup>
Balkon	2,26 m <sup>2</sup>

Kellerabteil: 62 UG 2

Anschlüsse:  
 TV = Fernsehen und Multimedia  
 WM = Waschmaschine



**Wohnung Tür 52**  
 3. Obergeschoss  
 Schanzstraße 44  
 Stiege 5  
 2-Zimmer -Wohnung

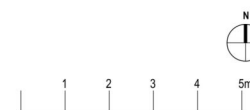
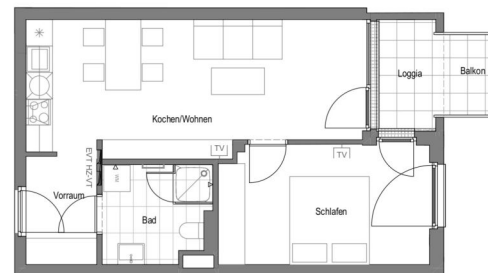
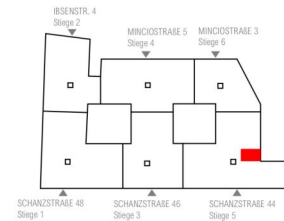
**Summe Wohnung Tür 52 OG 3 49,02 m<sup>2</sup>**

Kochen/Wohnen	22,74 m <sup>2</sup>
Vorraum	4,01 m <sup>2</sup>
Schlafen	12,89 m <sup>2</sup>
Bad	5,22 m <sup>2</sup>
Loggia	4,16 m <sup>2</sup>
Balkon	2,20 m <sup>2</sup>

Kellerabteil: 51 UG 2

**Anschlüsse:**

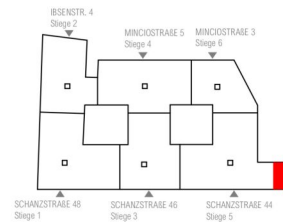
- TV = Fernsehen und Multimedia
- WM = Waschmaschine



**Wohnung Tür 53**  
 3. Obergeschoss  
 Schanzstraße 44  
 Stiege 5  
 4-Zimmer -Wohnung

**Summe Wohnung Tür 53 OG3 104,09 m<sup>2</sup>**

Kochen/Wohnen	36,63 m <sup>2</sup>
Vorraum	5,23 m <sup>2</sup>
Flur	12,42 m <sup>2</sup>
Schlafen	11,71 m <sup>2</sup>
Zimmer 1	10,75 m <sup>2</sup>
Zimmer 2	9,03 m <sup>2</sup>
Bad 1	5,35 m <sup>2</sup>
Bad 2	3,82 m <sup>2</sup>
AR	3,00 m <sup>2</sup>
Loggia	6,15 m <sup>2</sup>



Kellerabteil: 34 UG 2

Anschlüsse:  
 TV = Fernsehen und Multimedia  
 WM = Waschmaschine



**Wohnung Tür 61**  
 3. Obergeschoss  
 Schanzstraße 44  
 Stiege 5  
 2-Zimmer -Wohnung

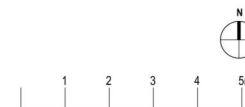
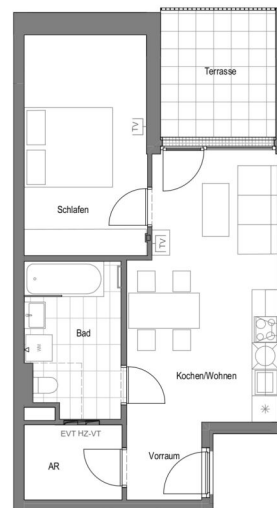
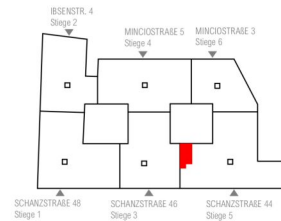
**Summe Wohnung Tür 61 OG 3 51,96 m<sup>2</sup>**

Kochen/Wohnen	19,74 m <sup>2</sup>
Vorraum	2,99 m <sup>2</sup>
Schlafen	16,03 m <sup>2</sup>
Bad	7,32 m <sup>2</sup>
AR.	3,77 m <sup>2</sup>
Loggia	2,11 m <sup>2</sup>
Terrasse	5,46 m <sup>2</sup>

Kellerabteil: 17 UG 2

**Anschlüsse:**

- TV = Fernsehen und Multimedia
- WM = Waschmaschine



**Wohnung Tür 63**  
 3. Obergeschoss  
 Schanzstraße 44  
 Stiege 5  
 3-Zimmer -Wohnung

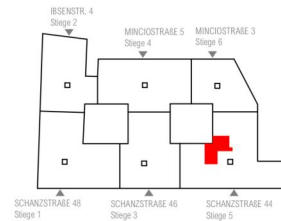
**Summe Wohnung Tür 63 OG 3 88,10 m<sup>2</sup>**

Kochen/Wohnen	28,33 m <sup>2</sup>
Vorraum	5,59 m <sup>2</sup>
Flur	13,01 m <sup>2</sup>
Schlafen	13,25 m <sup>2</sup>
Zimmer 1	9,99 m <sup>2</sup>
Bad 1	5,08 m <sup>2</sup>
Bad 2	1,84 m <sup>2</sup>
AR.	3,55 m <sup>2</sup>
Loggia	7,46 m <sup>2</sup>

Kellerabteil: 90 UG 2

**Anschlüsse:**

- TV = Fernsehen und Multimedia
- WM = Waschmaschine



**Wohnung Tür 69**  
 1. Dachgeschoss  
 Schanzstraße 44  
 Stiege 5  
 2-Zimmer -Wohnung

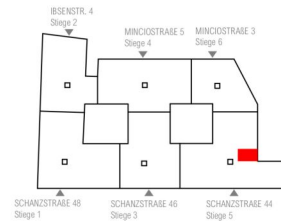
**Summe Wohnung Tür 69 DG 1 49,14 m<sup>2</sup>**

Kochen/Wohnen	22,77 m <sup>2</sup>
Vorraum	4,01 m <sup>2</sup>
Schlafen	12,99 m <sup>2</sup>
Bad	5,20 m <sup>2</sup>
Loggia	4,17 m <sup>2</sup>
Balkon	2,29 m <sup>2</sup>

Kellerabteil:

Anschlüsse:

- TV = Fernsehen und Multimedia
- WM = Waschmaschine



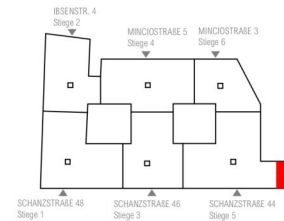
**Wohnung Tür 70**  
 1. Dachgeschoss  
 Schanzstraße 44  
 Stiege 5  
 4-Zimmer -Wohnung

**Summe Wohnung Tür 70 DG 1 103,90 m<sup>2</sup>**

Kochen/Wohnen	33,25 m <sup>2</sup>
Vorraum	5,57 m <sup>2</sup>
Flur	12,26 m <sup>2</sup>
Schlafen	14,90 m <sup>2</sup>
Zimmer 1	10,86 m <sup>2</sup>
Zimmer 2	9,05 m <sup>2</sup>
Bad 1	5,45 m <sup>2</sup>
Bad 2	3,62 m <sup>2</sup>
AR	3,00 m <sup>2</sup>
Loggia	5,94 m <sup>2</sup>

Kellerabteil: 91 UG 2

Anschlüsse:  
 TV = Fernsehen und Multimedia  
 WM = Waschmaschine





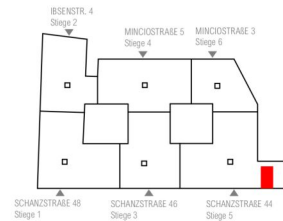
**Wohnung Tür 71**  
 1. Dachgeschoss  
 Schanzstraße 44  
 Stiege 5  
 2-Zimmer -Wohnung

**Summe Wohnung Tür 71 DG 1 53,83 m<sup>2</sup>**

Kochen/Wohnen	23,24 m <sup>2</sup>
Vorraum	3,85 m <sup>2</sup>
Schlafen	15,95 m <sup>2</sup>
Bad	5,13 m <sup>2</sup>
Loggia	5,66 m <sup>2</sup>

Kellerabteil: 73 UG 2

Anschlüsse:  
 TV = Fernsehen und Multimedia  
 WM = Waschmaschine



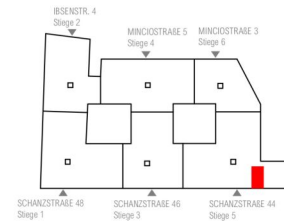
**Wohnung Tür 72**  
 1. Dachgeschoss  
 Schanzstraße 44  
 Stiege 5  
 2-Zimmer -Wohnung

**Summe Wohnung Tür 72 DG 1 53,75 m<sup>2</sup>**

Kochen/Wohnen	23,19 m <sup>2</sup>
Vorraum	4,08 m <sup>2</sup>
Schlafen	15,97 m <sup>2</sup>
Bad	5,11 m <sup>2</sup>
Loggia	5,40 m <sup>2</sup>

Kellerabteil: 21 UG 2

Anschlüsse:  
 TV = Fernsehen und Multimedia  
 WM = Waschmaschine



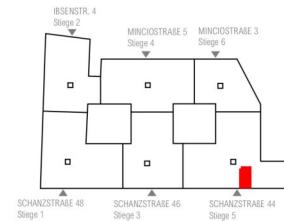
**Wohnung Tür 73**  
 1. Dachgeschoss  
 Schanzstraße 44  
 Stiege 5  
 2-Zimmer -Wohnung

**Summe Wohnung Tür 73 DG 1 53,42 m<sup>2</sup>**

Kochen/Wohnen	23,31 m <sup>2</sup>
Vorraum	3,40 m <sup>2</sup>
Schlafen	16,17 m <sup>2</sup>
Bad	5,15 m <sup>2</sup>
Loggia	5,39 m <sup>2</sup>

Kellerabteil: 15 UG 2

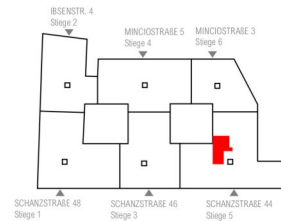
Anschlüsse:  
 TV = Fernsehen und Multimedia  
 WM = Waschmaschine



**Wohnung Tür 78**  
 1. Dachgeschoss  
 Schanzstraße 44  
 Stiege 5  
 3-Zimmer -Wohnung

**Summe Wohnung Tür 78 DG 1 82,01 m<sup>2</sup>**

Kochen/Wohnen	35,17 m <sup>2</sup>
Vorraum	7,57 m <sup>2</sup>
Flur	5,41 m <sup>2</sup>
Schlafen	13,36 m <sup>2</sup>
Zimmer	9,97 m <sup>2</sup>
Bad 1	5,14 m <sup>2</sup>
Bad 2	1,87 m <sup>2</sup>
AR	3,52 m <sup>2</sup>
Terrasse	21,67 m <sup>2</sup>



Kellerabteil: 33 UG 2

Anschlüsse:

- TV = Fernsehen und Multimedia
- WM = Waschmaschine



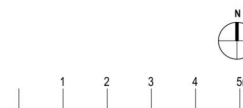
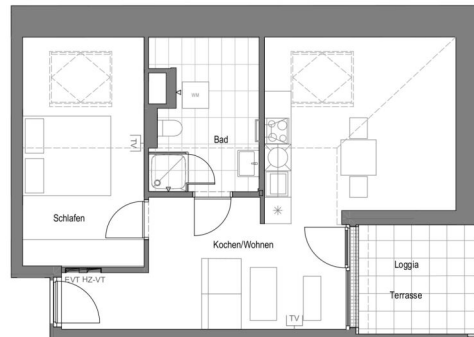
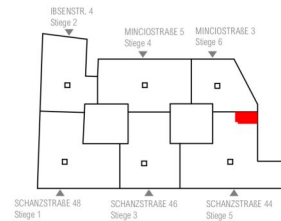
**Wohnung Tür 81**  
 2. Dachgeschoss  
 Schanzstraße 44  
 Stiege 5  
 2-Zimmer -Wohnung

**Summe Wohnung Tür 81 DG 2 55,19 m<sup>2</sup>**

Kochen/Wohnen	32,17 m <sup>2</sup>
Schlafen	14,45 m <sup>2</sup>
Bad	7,46 m <sup>2</sup>
Loggia	1,11 m <sup>2</sup>
Terrasse	5,29 m <sup>2</sup>

Kellerabteil: 10 UG2

Anschlüsse:  
 TV = Fernsehen und Multimedia  
 WM = Waschmaschine



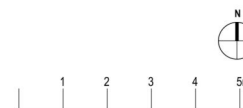
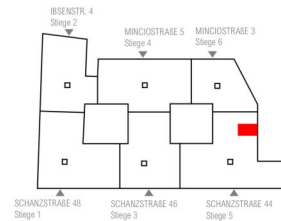
**Wohnung Tür 82**  
 2. Dachgeschoss  
 Schanzstraße 44  
 Stiege 5  
 2-Zimmer -Wohnung

**Summe Wohnung Tür 82 DG 2 41,63 m<sup>2</sup>**

Kochen/Wohnen	18,69 m <sup>2</sup>
Schlafen	13,98 m <sup>2</sup>
Bad	5,24 m <sup>2</sup>
AR	2,53 m <sup>2</sup>
Loggia	1,19 m <sup>2</sup>
Terrasse	5,40 m <sup>2</sup>

Kellerabteil: 26 UG 2

Anschlüsse:  
 TV = Fernsehen und Multimedia  
 WM = Waschmaschine



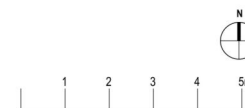
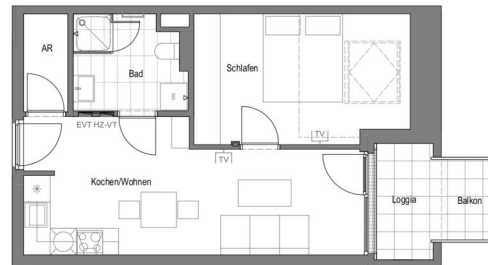
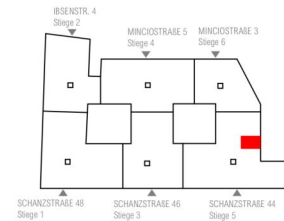
**Wohnung Tür 83**  
 2. Dachgeschoss  
 Schanzstraße 44  
 Stiege 5  
 2-Zimmer -Wohnung

**Summe Wohnung Tür 83 DG 2 47,04 m<sup>2</sup>**

Kochen/Wohnen	21,20 m <sup>2</sup>
Schlafen	14,24 m <sup>2</sup>
Bad	5,19 m <sup>2</sup>
AR	2,20 m <sup>2</sup>
Loggia	4,21 m <sup>2</sup>
Terrasse	2,18 m <sup>2</sup>

Kellerabteil: 47 UG 2

Anschlüsse:  
 TV = Fernsehen und Multimedia  
 WM = Waschmaschine



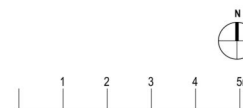
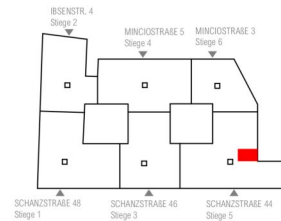
**Wohnung Tür 84**  
 2. Dachgeschoss  
 Schanzstraße 44  
 Stiege 5  
 2-Zimmer -Wohnung

**Summe Wohnung Tür 84 DG 2 49,13 m<sup>2</sup>**

Kochen/Wohnen	22,72 m <sup>2</sup>
Vorraum	4,01 m <sup>2</sup>
Schlafen	13,04 m <sup>2</sup>
Bad	5,22 m <sup>2</sup>
Loggia	4,14 m <sup>2</sup>
Terrasse	2,17 m <sup>2</sup>

Kellerabteil: 68 UG 2

Anschlüsse:  
 TV = Fernsehen und Multimedia  
 WM = Waschmaschine

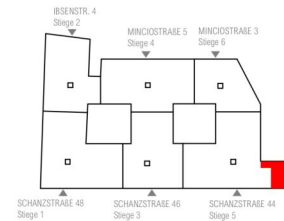




**Wohnung Tür 85**  
 2. Dachgeschoss  
 Schanzstraße 44  
 Stiege 5  
 3-Zimmer -Wohnung

**Summe Wohnung Tür 85 DG 2 100,79 m<sup>2</sup>**

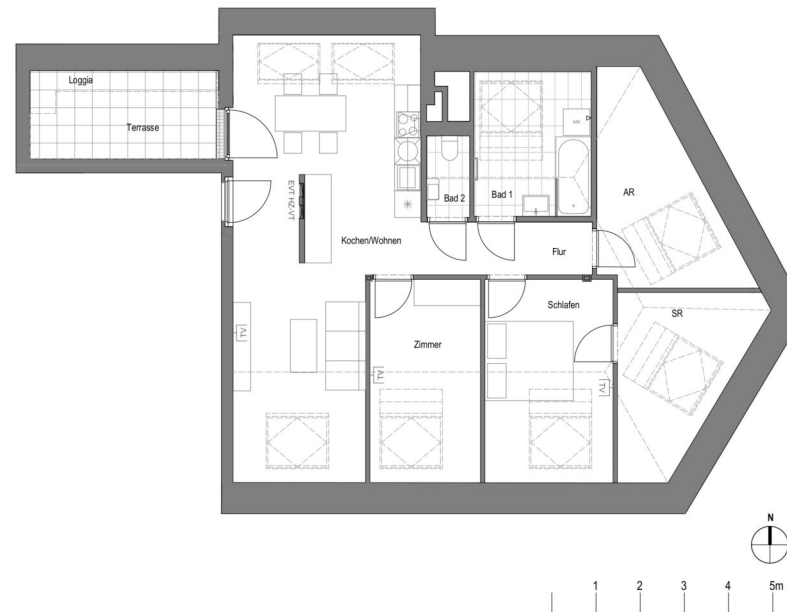
Kochen/Wohnen	36,05 m <sup>2</sup>
Flur	4,65 m <sup>2</sup>
Schlafen	13,42 m <sup>2</sup>
Zimmer	11,52 m <sup>2</sup>
Schrankraum	10,38 m <sup>2</sup>
Bad 1	9,06 m <sup>2</sup>
Bad 2	1,69 m <sup>2</sup>
AR	11,59 m <sup>2</sup>
Loggia	2,43 m <sup>2</sup>
Terrasse	5,41 m <sup>2</sup>



Kellerabteil: 30 UG 2

Anschlüsse:

- TV = Fernsehen und Multimedia
- WM = Waschmaschine



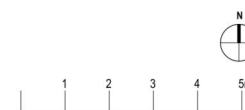
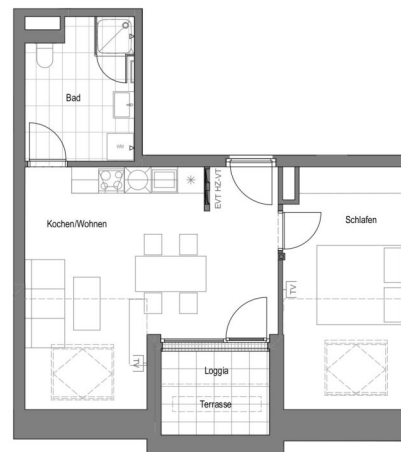
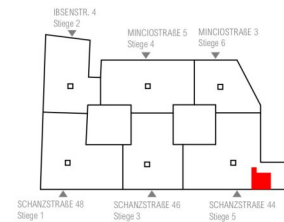
**Wohnung Tür 86**  
 2. Dachgeschoss  
 Schanzstraße 44  
 Stiege 5  
 2-Zimmer -Wohnung

**Summe Wohnung Tür 86 DG 2 53,65 m<sup>2</sup>**

Kochen/Wohnen	26,77 m <sup>2</sup>
Schlafen	14,98 m <sup>2</sup>
Bad	7,51 m <sup>2</sup>
Loggia	4,39 m <sup>2</sup>
Terrasse	0,76 m <sup>2</sup>

Kellerabteil: 69 UG 2

Anschlüsse:  
 TV = Fernsehen und Multimedia  
 WM = Waschmaschine



**Wohnung Tür 90**  
 2. Dachgeschoss  
 Schanzstraße 44  
 Stiege 5  
 3-Zimmer -Wohnung

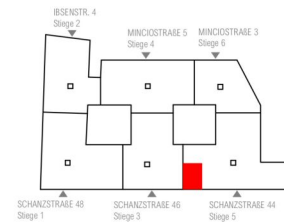
**Summe Wohnung Tür 90 DG 2 88,10 m<sup>2</sup>**

Kochen/Wohnen	43,40 m <sup>2</sup>
Schlafen	19,39 m <sup>2</sup>
Zimmer	11,02 m <sup>2</sup>
Bad 1	4,78 m <sup>2</sup>
Bad 2	1,99 m <sup>2</sup>
AR	1,92 m <sup>2</sup>
Loggia	5,60 m <sup>2</sup>
Terrasse	0,71 m <sup>2</sup>

Kellerabteil: 02 UG1

Anschlüsse:

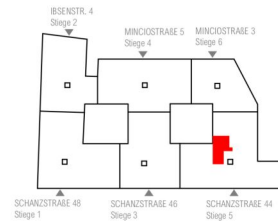
- TV = Fernsehen und Multimedia
- WM = Waschmaschine



**Wohnung Tür 91**  
 2. Dachgeschoss  
 Schanzstraße 44  
 Stiege 5  
 3-Zimmer -Wohnung

**Summe Wohnung Tür 91 DG 2 81,81 m<sup>2</sup>**

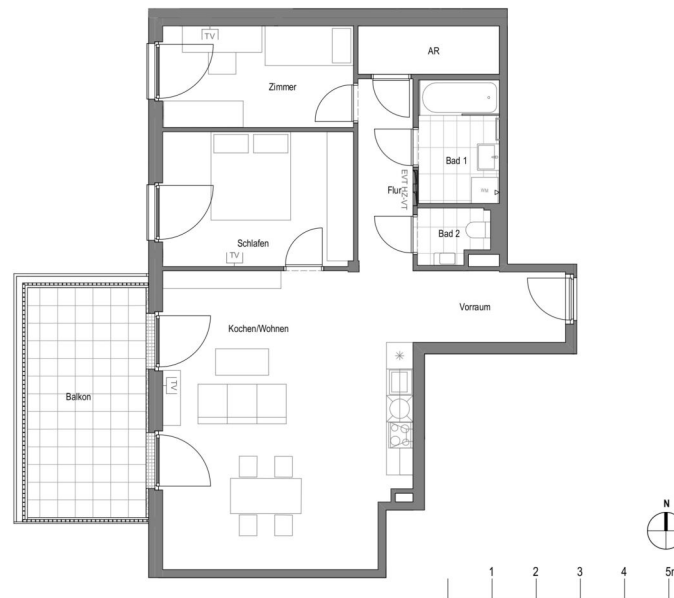
Kochen/Wohnen	35,21 m <sup>2</sup>
Vorraum	7,53 m <sup>2</sup>
Flur	5,41 m <sup>2</sup>
Schlafen	13,27 m <sup>2</sup>
Zimmer	9,94 m <sup>2</sup>
Bad 1	5,13 m <sup>2</sup>
Bad 2	1,80 m <sup>2</sup>
AR	3,52 m <sup>2</sup>
Balkon	15,32 m <sup>2</sup>



Kellerabteil: 93 UG 2

**Anschlüsse:**

- TV = Fernsehen und Multimedia
- WM = Waschmaschine



**Wohnung Tür 92**  
 2. Dachgeschoss  
 Schanzstraße 44  
 Stiege 5  
 2-Zimmer -Wohnung

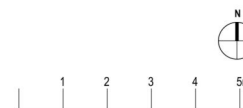
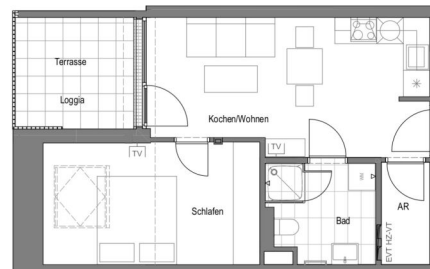
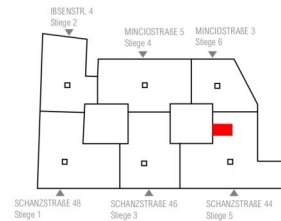
**Summe Wohnung Tür 92 DG 2 41,46 m<sup>2</sup>**

Kochen/Wohnen	19,09 m <sup>2</sup>
Schlafen	13,48 m <sup>2</sup>
Bad	5,20 m <sup>2</sup>
AR	2,55 m <sup>2</sup>
Loggia	1,14 m <sup>2</sup>
Terrasse	5,58 m <sup>2</sup>

Kellerabteil: 45 UG 2

Anschlüsse:

- TV = Fernsehen und Multimedia
- WM = Waschmaschine



**Wohnung Tür 2**  
 Erdgeschoss  
 Minciostraße 3  
 Stiege 6  
 2-Zimmer -Wohnung

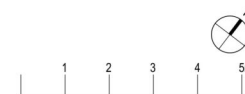
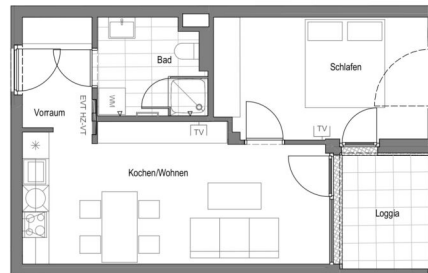
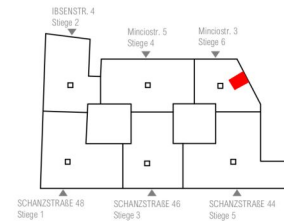
**Summe Wohnung Tür 2 EG 49,46 m<sup>2</sup>**

Kochen/Wohnen	20,83 m <sup>2</sup>
Vorraum	3,97 m <sup>2</sup>
Schlafen	13,44 m <sup>2</sup>
Bad	5,13 m <sup>2</sup>
Loggia	6,09 m <sup>2</sup>

Kellerabteil: 03 UG 1

**Anschlüsse:**

- TV = Fernsehen und Multimedia
- WM = Waschmaschine



**Wohnung Tür 3**  
 Erdgeschoss  
 Minciostraße 3  
 Stiege 6  
 2-Zimmer -Wohnung

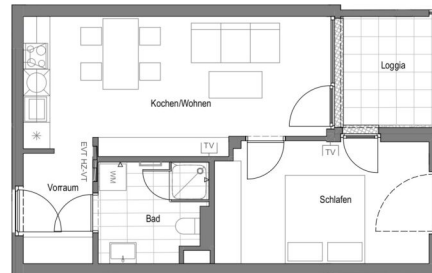
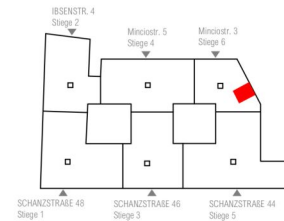
**Summe Wohnung Tür 3 EG 49,62 m<sup>2</sup>**

Kochen/Wohnen	20,93 m <sup>2</sup>
Vorraum	4,00 m <sup>2</sup>
Schlafen	13,54 m <sup>2</sup>
Bad	5,28 m <sup>2</sup>
Loggia	5,87 m <sup>2</sup>

Kellerabteil: 12 UG 1

**Anschlüsse:**

- TV = Fernsehen und Multimedia
- WM = Waschmaschine



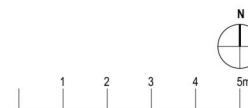
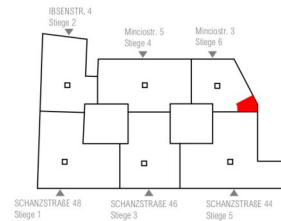
**Wohnung Tür 4**  
 Erdgeschoss  
 Minciostraße 3  
 Stiege 6  
 2-Zimmer -Wohnung

**Summe Wohnung Tür 4 EG 62,62 m<sup>2</sup>**

Kochen	6,17 m <sup>2</sup>
Wohnen	24,36 m <sup>2</sup>
Vorraum	5,95 m <sup>2</sup>
Schlafen	13,35 m <sup>2</sup>
Bad	5,47 m <sup>2</sup>
AR	1,31 m <sup>2</sup>
Loggia	6,01 m <sup>2</sup>

Kellerabteil: 04 UG 1	
Garten	3,05 m <sup>2</sup>

Anschlüsse:  
 TV = Fernsehen und Multimedia  
 WM = Waschmaschine





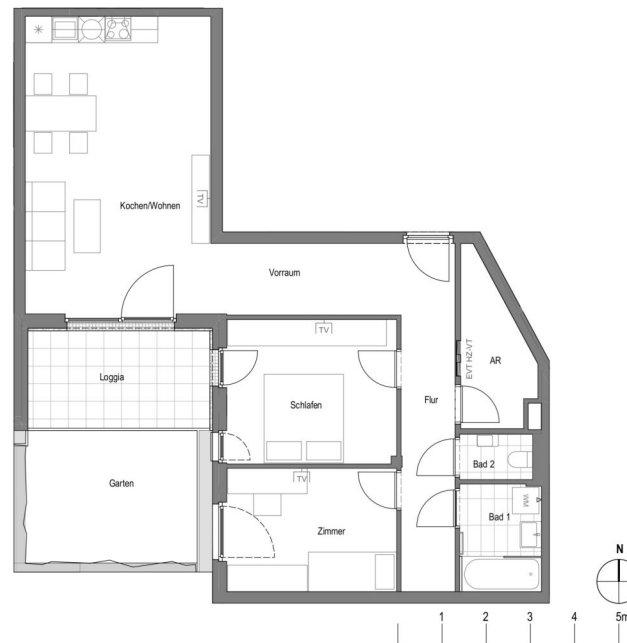
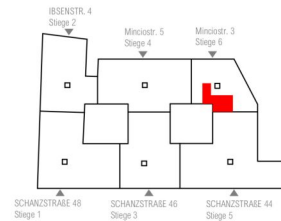
**Wohnung Tür 5**  
 Erdgeschoss  
 Minciostraße 3  
 Stiege 6  
 3-Zimmer -Wohnung

**Summe Wohnung Tür 5 EG 89,62 m<sup>2</sup>**

Kochen/Wohnen	28,34 m <sup>2</sup>
Vorraum	8,96 m <sup>2</sup>
Flur	7,84 m <sup>2</sup>
Schlafen	12,71 m <sup>2</sup>
Zimmer 1	10,92 m <sup>2</sup>
Bad 1	4,30 m <sup>2</sup>
Bad 2	1,69 m <sup>2</sup>
AR	5,01 m <sup>2</sup>
Loggia	9,85 m <sup>2</sup>

Kellerabteil: 22 UG 1  
 Garten 14,19 m<sup>2</sup>

Anschlüsse:  
 TV = Fernsehen und Multimedia  
 WM = Waschmaschine



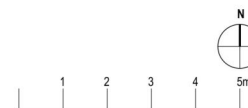
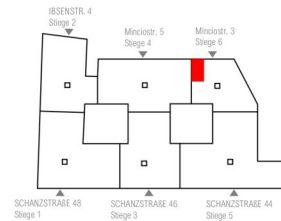
**Wohnung Tür 8**  
 1. Dachgeschoss  
 Minciostraße 3  
 Stiege 6  
 2-Zimmer -Wohnung

**Summe Wohnung Tür 8 DG 1 48,65 m<sup>2</sup>**

Kochen/Wohnen	23,11 m <sup>2</sup>
Vorraum	4,04 m <sup>2</sup>
Schlafen	13,12 m <sup>2</sup>
Bad	5,10 m <sup>2</sup>
Loggia	3,28 m <sup>2</sup>
Terrasse	0,53 m <sup>2</sup>

Kellerabteil: 09 UG 1

Anschlüsse:  
 TV = Fernsehen und Multimedia  
 WM = Waschmaschine



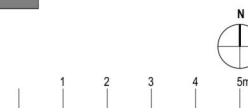
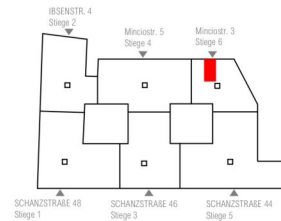
**Wohnung Tür 9**  
 1. Dachgeschoss  
 Minciostraße 3  
 Stiege 6  
 2-Zimmer -Wohnung

**Summe Wohnung Tür 9 DG 1 50,06 m<sup>2</sup>**

Kochen/Wohnen	23,28 m <sup>2</sup>
Vorraum	4,04 m <sup>2</sup>
Schlafen	13,19 m <sup>2</sup>
Bad	5,24 m <sup>2</sup>
Loggia	4,31 m <sup>2</sup>
Balkon	3,38 m <sup>2</sup>

Kellerabteil: 11 UG 1

Anschlüsse:  
 TV = Fernsehen und Multimedia  
 WM = Waschmaschine



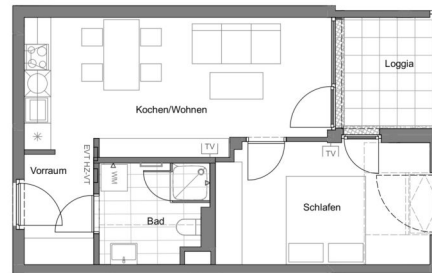
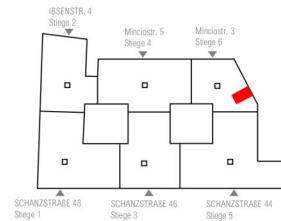
**Wohnung Tür 12**  
 1. Dachgeschoss  
 Minciostraße 3  
 Stiege 6  
 2-Zimmer -Wohnung

**Summe Wohnung Tür 12 DG 1 49,42 m<sup>2</sup>**

Kochen/Wohnen	20,78 m <sup>2</sup>
Vorraum	3,99 m <sup>2</sup>
Schlafen	13,45 m <sup>2</sup>
Bad	5,30 m <sup>2</sup>
Loggia	5,90 m <sup>2</sup>

Kellerabteil: 08 UG 1

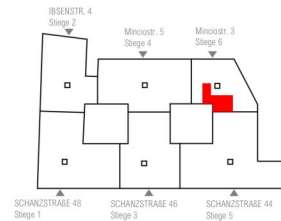
Anschlüsse:  
 TV = Fernsehen und Multimedia  
 WM = Waschmaschine



**Wohnung Tür 14**  
 1. Dachgeschoss  
 Minciostraße 3  
 Stiege 6  
 3-Zimmer -Wohnung

**Summe Wohnung Tür 14 DG 1 89,58 m<sup>2</sup>**

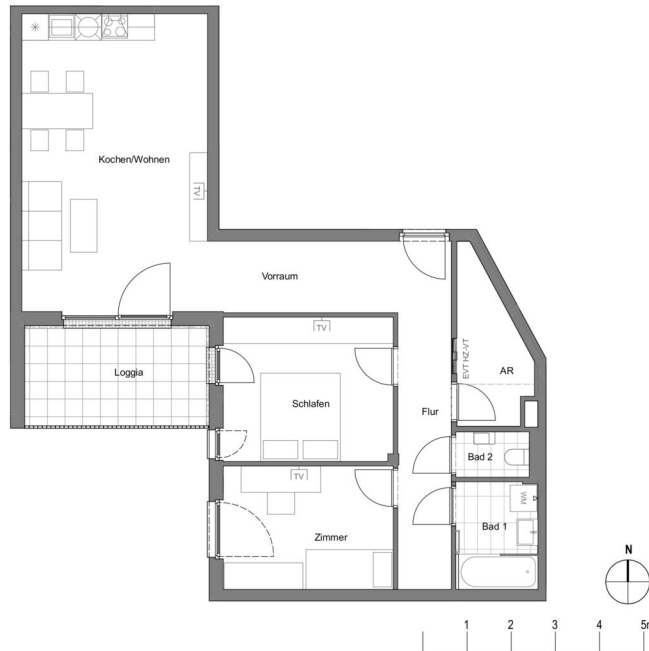
Kochen/Wohnen	28,45 m <sup>2</sup>
Vorraum	8,94 m <sup>2</sup>
Flur	7,73 m <sup>2</sup>
Schlafen	12,75 m <sup>2</sup>
Zimmer 1	10,83 m <sup>2</sup>
Bad 1	4,41 m <sup>2</sup>
Bad 2	1,71 m <sup>2</sup>
AR	5,08 m <sup>2</sup>
Loggia	9,68 m <sup>2</sup>



Kellerabteil: 13 UG 1

**Anschlüsse:**

- TV = Fernsehen und Multimedia
- WM = Waschmaschine



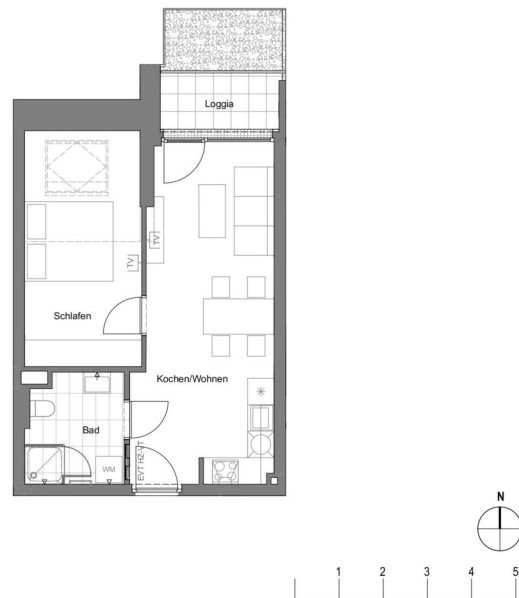
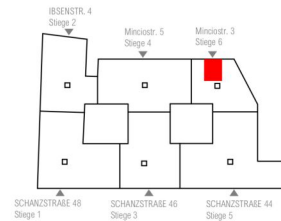
**Wohnung Tür 17**  
 2. Dachgeschoss  
 Minciostraße 3  
 Stiege 6  
 2-Zimmer -Wohnung

**Summe Wohnung Tür 17 DG 2 46,53 m<sup>2</sup>**

Kochen/Wohnen	22,86 m <sup>2</sup>
Schlafen	14,25 m <sup>2</sup>
Bad	5,28 m <sup>2</sup>
Loggia	4,14 m <sup>2</sup>

Kellerabteil: 20 UG 1

Anschlüsse:  
 TV = Fernsehen und Multimedia  
 WM = Waschmaschine



**Wohnung Tür 18**  
 2. Dachgeschoss  
 Minciostraße 3  
 Stiege 6  
 2-Zimmer -Wohnung

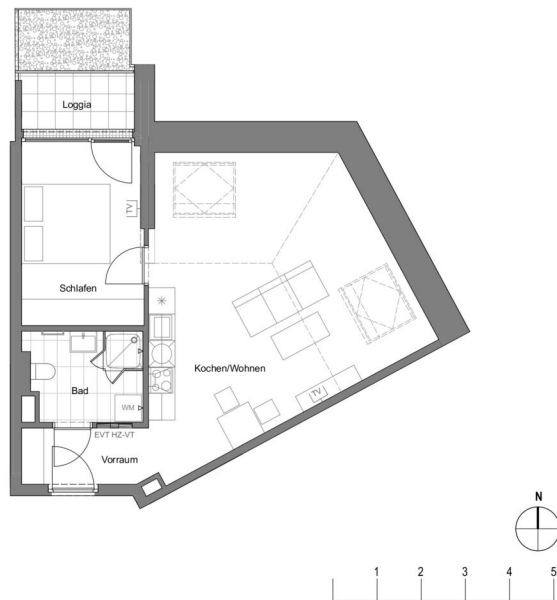
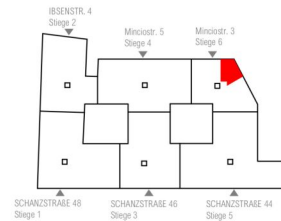
**Summe Wohnung Tür 18 DG 2 58,56 m<sup>2</sup>**

Kochen/Wohnen	34,20 m <sup>2</sup>
Vorraum	3,80 m <sup>2</sup>
Schlafen	11,47 m <sup>2</sup>
Bad	5,15 m <sup>2</sup>
Loggia	3,94 m <sup>2</sup>

Kellerabteil: 19 UG 1

Anschlüsse:

- TV = Fernsehen und Multimedia
- WM = Waschmaschine



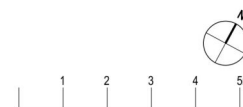
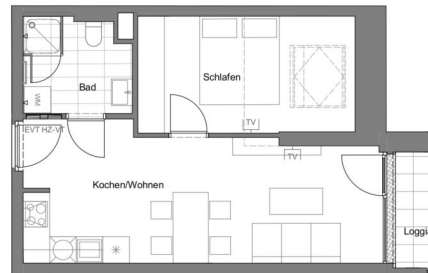
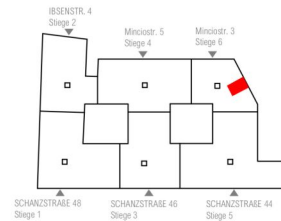
**Wohnung Tür 19**  
 2. Dachgeschoss  
 Minciostraße 3  
 Stiege 6  
 2-Zimmer -Wohnung

**Summe Wohnung Tür 19 DG 2 45,06 m<sup>2</sup>**

Kochen/Wohnen	23,71 m <sup>2</sup>
Schlafen	13,23 m <sup>2</sup>
Bad	5,05 m <sup>2</sup>
Loggia	3,07 m <sup>2</sup>

Kellerabteil: 02 UG 1

Anschlüsse:  
 TV = Fernsehen und Multimedia  
 WM = Waschmaschine





**Wohnung Tür 20**  
2. Dachgeschoss  
Minciostraße 3  
Stiege 6  
2-Zimmer -Wohnung

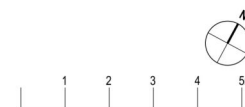
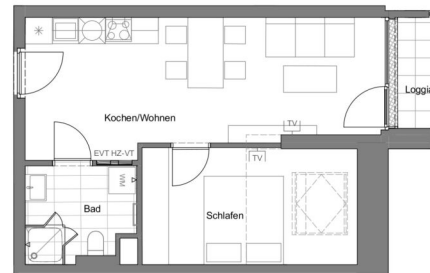
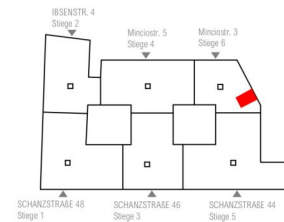
**Summe Wohnung Tür 20 DG 2 44,96 m<sup>2</sup>**

Kochen/Wohnen	23,71 m <sup>2</sup>
Schlafen	12,96 m <sup>2</sup>
Bad	5,07 m <sup>2</sup>
Loggia	3,22 m <sup>2</sup>

Kellerabteil: 21 UG 1

Anschlüsse:

- TV = Fernsehen und Multimedia
- WM = Waschmaschine



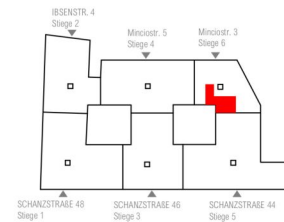
**Wohnung Tür 22**  
 2. Dachgeschoss  
 Minciostraße 3  
 Stiege 6  
 2-Zimmer -Wohnung

**Summe Wohnung Tür 22 DG 2 68,38 m<sup>2</sup>**

Kochen/Wohnen	40,39 m <sup>2</sup>
Flur	6,40 m <sup>2</sup>
Schlafen	11,33 m <sup>2</sup>
Schrankraum	4,75 m <sup>2</sup>
Bad	5,51 m <sup>2</sup>
Terrasse	4,88 m <sup>2</sup>

Kellerabteil: 07 UG 1

Anschlüsse:  
 TV = Fernsehen und Multimedia  
 WM = Waschmaschine



Unser Blick ist immer nach vorne gerichtet:

Die EHL-Immobiliengruppe lebt ihre Unternehmenswerte.  
Täglich. Kompetent. Engagiert. Leidenschaftlich.  
In allen Dienstleistungsbereichen.

Vermittlung	Wohnimmobilien	Anlageobjekte
Bewertung	Vorsorgewohnungen	Zinshäuser
Investment	Büroimmobilien	Betriebsliegenschaften
Asset Management	Einzelhandelsobjekte	Grundstücke
Market Research	Logistikimmobilien	Hotels

EHL Wohnen GmbH

Prinz-Eugen-Straße 8-10, 1040 Wien | T +43 1 512 76 90 | [wohnung@ehl.at](mailto:wohnung@ehl.at) | [wohnung.at](http://wohnung.at)



An alliance member of  
 **BNP PARIBAS**  
**REAL ESTATE**

Wir leben  
Immobilien.

