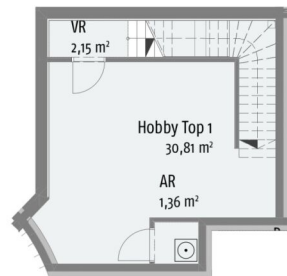


Ihre EHL Planmappe

Kuchelauer Hafenstraße 98, 1190 Wien

Wir leben
Immobilien.





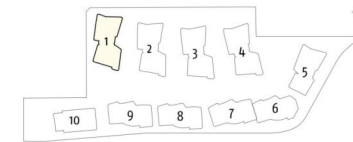
Untergeschoss



Erdgeschoss

ABGEHÄNGTE DECKE (REDUZIERTE RAUMHÖHE)

KUCHELAUER HAFENSTRASSE 98
HAUS 01 | TOP 01 | ERDGESCHOSS



HAUS 01



FASSADENANSICHT

Wohnfläche:	110,37 m ²
Loggia + AR:	55,18 m ²
NNF:	165,55 m ²
Keller:	6,54 m ²
Hobby + AR + VR:	34,32 m ²
Eigengarten:	253,66 m ²

Unverbindliche Grundrisinformation. Druck- und Satzfehler sowie Irrtümer und Änderungen vorbehalten.
Für gezielte Qualitäten ist ausschließlich die Bau- und Ausstattungsbeschreibung verbindlich. Für Einrichtungsplanungen sind nach technischer Abstimmung mit der Verkäuferin Naturmaße zu nehmen. Die dargestellte Möblierung - ausgenommen Büsche, Badewanne, Wäschekorb und WC - ist nicht Bestandteil des Lieferumfangs und dient nur als Einrichtungsanschlag.
Alle Qualitätsmerkmale sind nach Rohbaumaßen berechnet und berücksichtigen keine Wandbeteiligungen wie beispielsweise Fliesen und Verputz.

Index: V07

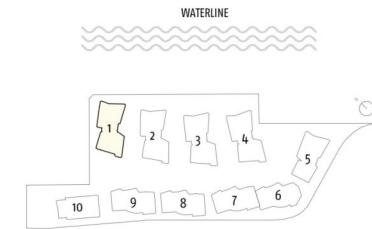


3 ZIMMER 110,37 m² WOHNFLÄCHE

ANLEGER: € 1.387.962,96



KUCHELAUER HAFENSTRASSE 98
HAUS 01 | TOP 01 | EIGENGARTEN



HAUS 01



FASSADENANSICHT

Wohnfläche:	110,37 m ²
Loggia + AR:	55,18 m ²
NNF:	165,55 m ²
Keller:	6,54 m ²
Hobby +AR + VR:	34,32 m ²
Eigengarten:	253,66 m ²

Unverbindliche Grundrisinformation. Druck- und Satzfehler sowie Irrtümer und Änderungen vorbehalten.
Für gezielte Qualitäten ist ausschließlich die Bau- und Ausstattungsbeschreibung verbindlich. Für Einrichtungsplanungen sind nach termalischer Abstimmung mit der Verkäuferin Naturmaße zu nehmen. Die dargestellte Möblierung - ausgenommen Büsche, Badewanne, Waschtisch und WC - ist nicht Bestandteil des Lieferumfangs und dient nur als Einrichtungsverschiebung.
Alle Qualitätsmerkmale sind nach Rohbaumaßen berechnet und berücksichtigen keine Wandbeträge wie beispielsweise Fliesen und Verputz.

Index: V07

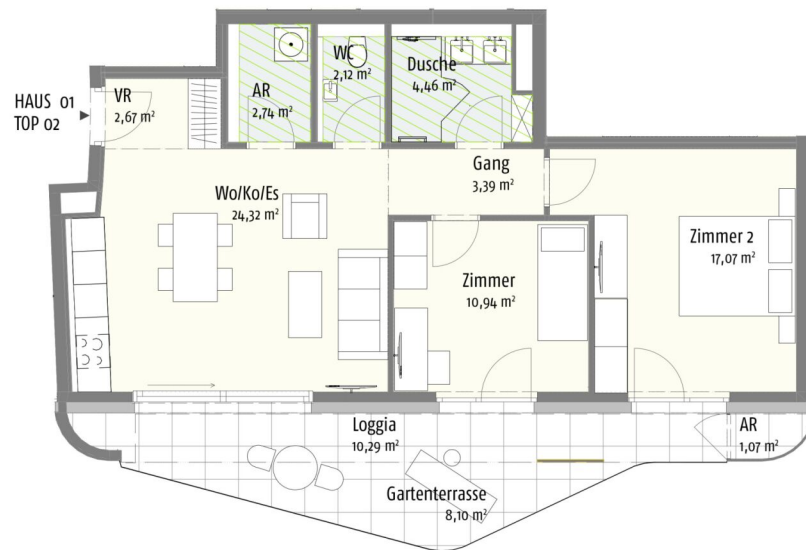
VERMARKTUNG DURCH

ENTWICKLUNG DURCH



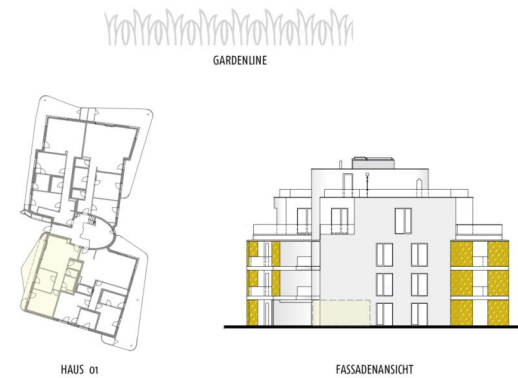
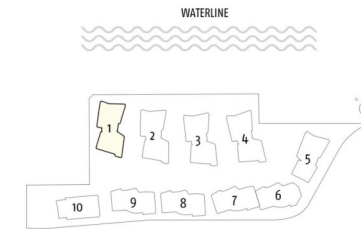
3 ZIMMER 110,37 m² WOHNFLÄCHE

ANLEGER: € 1.387.962,96



ABGEHÄNGTE DECKE (REDUZIERTER RAUMHÖHE)

KUCHELAUER HAFENSTRASSE 98
HAUS 01 | TOP 02 | ERDGESCHOSS



Wohnfläche:	67,71 m ²
Loggia + AR:	11,36 m ²
NNF:	79,07 m ²
Terrasse:	8,10 m ²
Keller:	4,44 m ²
Eigengarten:	159,58 m ²

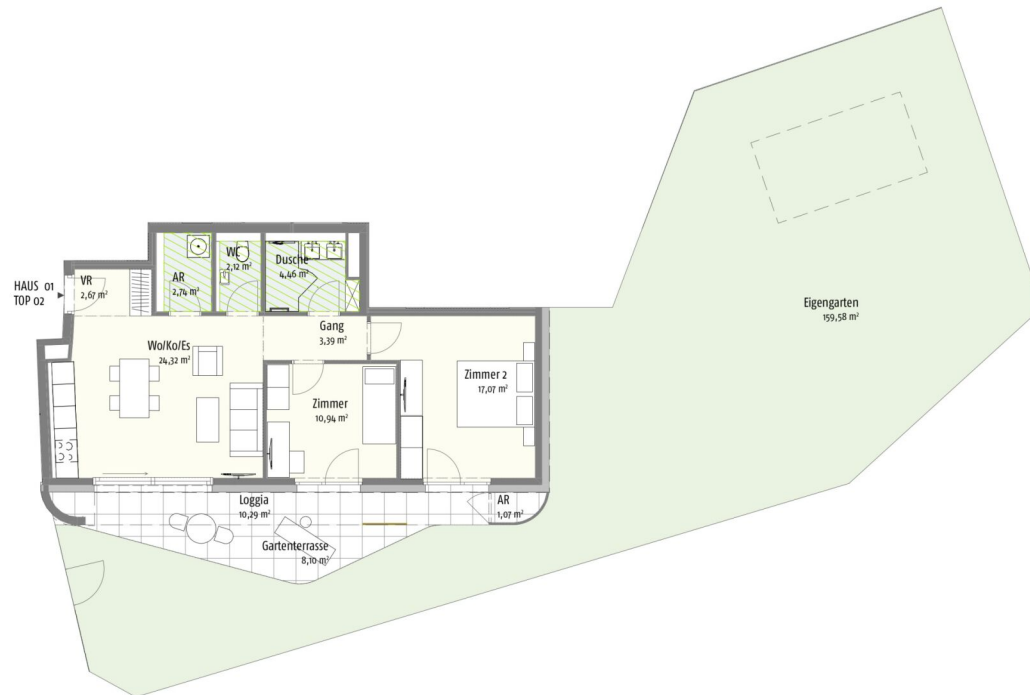
Unverbindliche Grundrisinformation. Druck- und Satzfehler sowie Irrtümer und Änderungen vorbehalten.
Für gezielte Qualitäten ist ausschließlich die Bau- und Ausstattungsbeschreibung verbindlich. Für Einrichtungsplanungen sind nach terminlicher Abstimmung mit der Verkäuferin Naturmaße zu nehmen. Die dargestellte Möblierung - ausgenommen Dusche, Badewanne, Wäschisch und WC - ist nicht Bestandteil des Lieferumfangs und dient nur als Einrichtungsversuch.
Alle Qualitätsmerkmale sind nach Rohbaumaßen berechnet und berücksichtigen keine Wandbeläge wie beispielsweise Fliesen und Verputz.

Index: V07



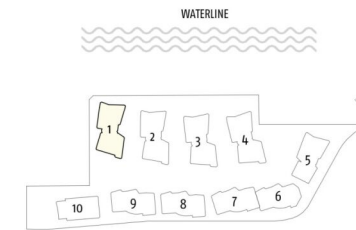
3 ZIMMER 67,71 m² WOHNFLÄCHE

ANLEGER: € 684.259,26



ABGEHÄNGTE DECKE (REDUZIERTER RAUMHÖHE)

KUCHELAUER HAFENSTRASSE 98
HAUS 01 | TOP 02 | EIGENGARTEN



Wohnfläche:	67,71 m ²
Loggia + AR:	11,36 m ²
NNF:	79,07 m ²
Terrasse:	8,10 m ²
Keller:	4,44 m ²
Eigengarten:	159,58 m ²

Unverbindliche Grundrisinformation. Druck- und Satzfehler sowie Irrtümer und Änderungen vorbehalten.
Für gezielte Qualitäten ist ausschließlich die Bau- und Ausstattungsbeschreibung verbindlich. Für Einrichtungsplanungen sind nach technischer Abstimmung mit der Verkäuferin Naturmaße zu nehmen. Die dargestellte Möblierung - ausgenommen Dusche, Badewanne, Wäschekorb und WC - ist nicht Bestandteil des Lieferumfangs und dient nur als Einrichtungsanschlag.
Alle Qualitätsmerkmale sind nach Rohbaumaßen berechnet und berücksichtigen keine Wandbälte wie beispielsweise Fliesen und Verputz.

Index: V07



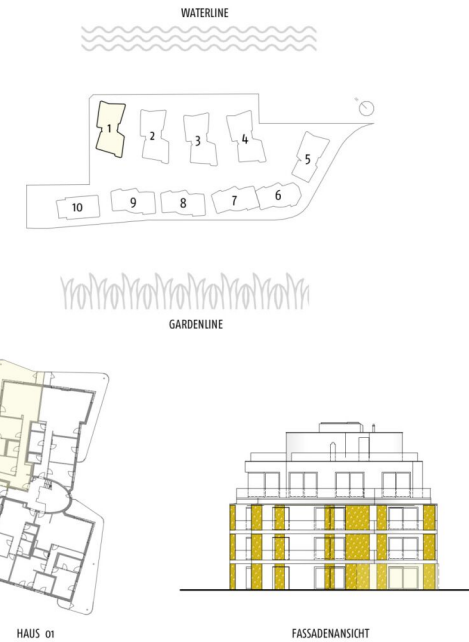
3 ZIMMER 67,71 m² WOHNFLÄCHE

ANLEGER: € 684.259,26



ABGEHÄNGTE DECKE (REDUZIERTER RAUMHÖHE)

KUCHELAUER HAFENSTRASSE 98
HAUS 01 | TOP 03 | EIGENGARTEN



Wohnfläche:	97,81 m ²
Loggia + AR:	39,21 m ²
NNF:	137,02 m ²
Keller:	6,68 m ²
Hobby + AR + VR:	39,67 m ²
Eigengarten:	87,04 m ²

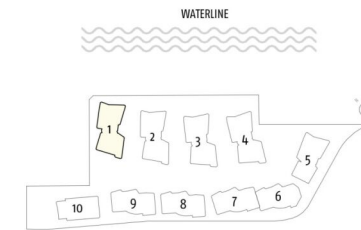
Unverbindliche Grundrisinformation. Druck- und Satzfehler sowie Irrtümer und Änderungen vorbehalten.
Für gezielte Qualitäten ist ausschließlich die Bau- und Ausstattungsbeschreibung verbindlich. Für Einrichtungsplanungen sind nach terminlicher Abstimmung mit der Verkäuferin Naturmaße zu nehmen. Die dargestellte Möblierung - ausgenommen Büsche, Badewanne, Waschtisch und WC - ist nicht Bestandteil des Lieferumfangs und dient nur als Einrichtungsanschlag.
Alle Qualitätsmerkmale sind nach Rohbaumaßen berechnet und berücksichtigen keine Wandbeträge wie beispielsweise Fliesen und Verputz.

Index: V07





KUCHELAUER HAFENSTRASSE 98
HAUS 01 | TOP 03 | ERDGESCHOSS



HAUS 01

FASSADENANSICHT

Wohnfläche:	97,81 m ²
Loggia + AR:	39,21 m ²
NNF:	137,02 m ²
Keller:	6,68 m ²
Hobby + AR + VR:	39,67 m ²
Eigengarten:	87,04 m ²

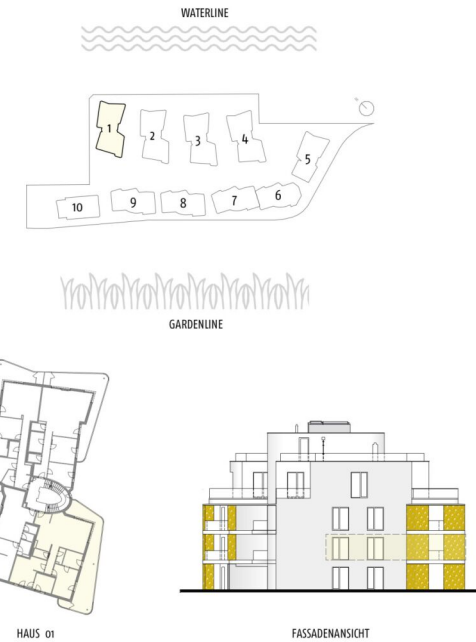
Unverbindliche Grundrisinformation. Druck- und Satzfehler sowie Irrtümer und Änderungen vorbehalten.
Für gezielte Qualitäten ist ausschließlich die Bau- und Ausstattungsbeschreibung verbindlich. Für Einrichtungsplanungen sind nach terminalischer Abstimmung mit der Verkäuferin Naturmaße zu nehmen. Die dargestellte Möblierung - ausgenommen Dusche, Badewanne, Waschtisch und WC - ist nicht Bestandteil des Lieferumfangs und dient nur als Einrichtungsanschlag.
Alle Qualitätsmerkmale sind nach Rohbaumaßen berechnet und berücksichtigen keine Wandbeläge wie beispielsweise Fliesen und Verputz.

Index: V07





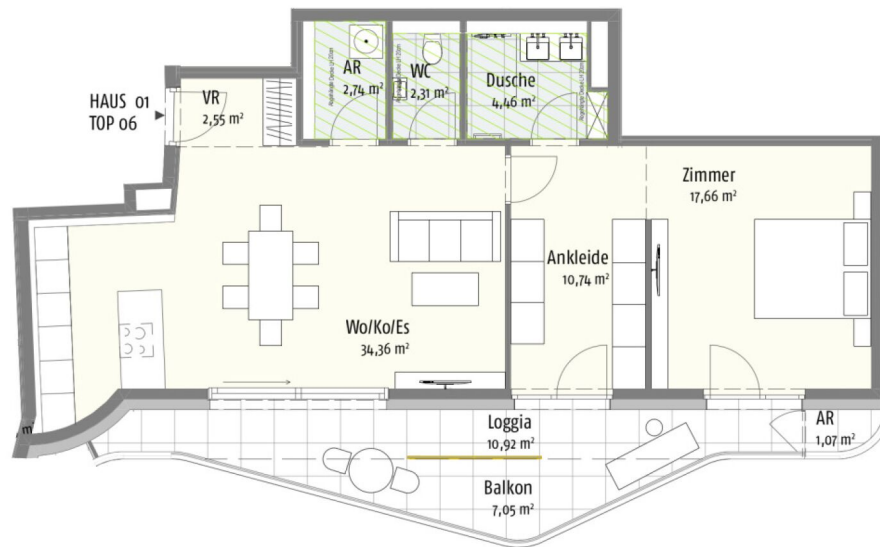
KUCHELAUER HAFENSTRASSE 98
HAUS 01 | TOP 05 | 1. OBERGESCHOSS



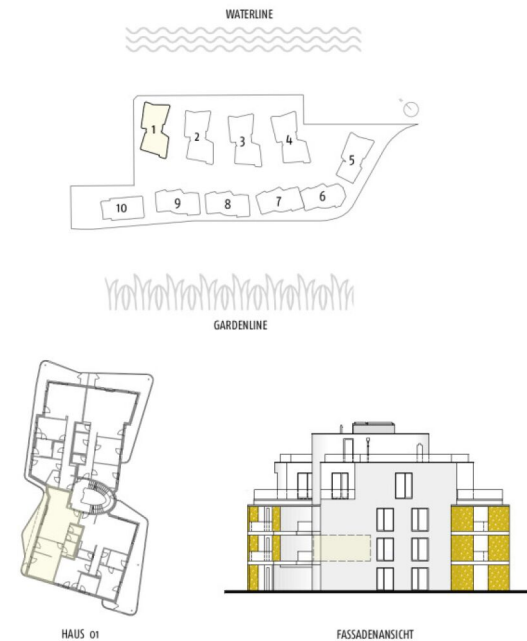
Wohnfläche:	115,51 m ²
Loggia + AR:	52,63 m ²
NNF:	168,14 m ²
Keller:	8,54 m ²

Unverbindliche Grundrisinformation. Druck- und Satzfehler sowie Irrtümer und Änderungen vorbehalten.
Für gezielte Qualitäten ist ausschließlich die Bau- und Ausstattungsbeschreibung verbindlich. Für Einrichtungsplanungen sind nach termalischer Abstimmung mit der Verkäuferin Naturmaße zu nehmen. Die dargestellte Möblierung - ausgenommen Dusche, Badewanne, Waschtisch und WC - ist nicht Bestandteil des Lieferumfangs und dient nur als Einrichtungsversuch.
Alle Qualitätsmerkmale sind nach Rohbaumaßen berechnet und berücksichtigen keine Wandbeträge wie beispielsweise Fliesen und Verputz.

Index: Vo6 VERMARKTUNG DURCH ENTWICKLUNG DURCH



KUCHELAUER HAFENSTRASSE 98
HAUS 01 | TOP 06 | 1. OBERGESCHOSS



Wohnfläche:	74,82 m ²
Loggia + AR:	11,99 m ²
NNF:	86,81 m ²
Keller:	6,37 m ²
Balkon	7,05 m ²

Index: V04



VERMARKTUNG DURCH



ENTWICKLUNG DURCH



Unverbindliche Grundrissinformation. Druck- und Satzfehler sowie Irrtümer und Änderungen vorbehalten.
Für gezielte Qualitäts- und Ausschlagsbeschreibung verbindlich. Für Einrichtungsplanungen sind nach termalischer Abstimmung mit der Verkäuferin Naturmaße zu nehmen. Die dargestellte Möblierung - ausgenommen Dusche, Badewanne, Wäschstich und WC - ist nicht Bestandteil des Lieferumfangs und dient nur als Einrichtungsversuch.
Alle Quadratmeterangaben sind nach Rohbaumaßen berechnet und berücksichtigen keine Wanddünge wie beispielsweise Fliesen und Wespitz.

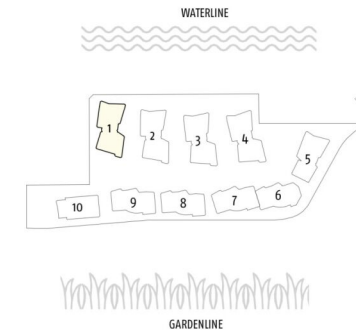
2 ZIMMER 74,82 m² WOHNFLÄCHE

ANLEGER: € 666.234,26



ABGEHÄNGTE DECKE (REDUZIERTE RAUMHÖHE)

KUCHELAUER HAFENSTRASSE 98
HAUS 01 | TOP 09 | 2. OBERGESCHOSS



HAUS 01



FASSADENANSICHT

Wohnfläche:	190,26 m ²
Loggia + AR:	64,47 m ²
NNF:	254,73 m ²
Keller:	15,76 m ²
Balkon	6,89 m ²

Index: Vo6



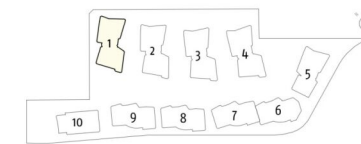
Unverbindliche Grundrisinformation. Druck- und Satzfehler sowie Irrtümer und Änderungen vorbehalten.
Für gezielte Qualitäten ist ausschließlich die Bau- und Ausstattungsbeschreibung verbindlich. Für Einrichtungsplanungen sind nach termalischer Abstimmung mit der Verkäuferin Naturmaße zu nehmen. Die dargestellte Möblierung - ausgenommen Dusche, Badewanne, Waschtisch und WC - ist nicht Bestandteil des Lieferumfangs und dient nur als Einrichtungsverschiebung.
Alle Qualitätsmerkmale sind nach Rohbaumaßen berechnet und berücksichtigen keine Wandbeläge wie beispielsweise Fliesen und Verputz.

5 ZIMMER 190,26 m² WOHNFLÄCHE

ANLEGER: € 2.185.185,19



KUCHELAUER HAFENSTRASSE 98
HAUS 01 | TOP 10 | 2. OBERGESCHOSS



Wohnfläche:	217,00 m ²
Loggia + AR:	86,17 m ²
NNF:	303,17 m ²
Keller:	17,70 m ²

Unverbindliche Grundrisinformation. Druck- und Satzfehler sowie Irrtümer und Änderungen vorbehalten.
Für gezielte Qualitäten ist ausschließlich die Bau- und Ausstattungsbeschreibung verbindlich. Für Einrichtungsplanungen sind nach terminlicher Abstimmung mit der Verkäuferin Naturmaße zu nehmen. Die dargestellte Möblierung - ausgenommen Dusche, Badewanne, Waschtisch und WC - ist nicht Bestandteil des Lieferumfangs und dient nur als Einrichtungsanschlag.
Alle Qualitätsmerkmale sind nach Rohbaumaßen berechnet und berücksichtigen keine Wandbeläge wie beispielsweise Fliesen und Verputz.

Index: Vo6



VERMARKTUNG DURCH



ENTWICKLUNG DURCH

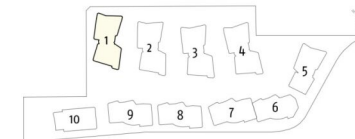


5 ZIMMER 216,87 m² WOHNFLÄCHE

ANLEGER: € 2.768.518,52



KUCHELAUER HAFENSTRASSE 98
HAUS 01 | TOP 11 | DACHGESCHOSS



HAUS 01



FASSADENANSICHT

Wohnfläche:	357,73 m ²
NNF:	357,73 m ²
Terrasse:	182,56 m ²
Keller:	31,15 m ²
Dachterrasse	301,69 m ²
Balkon	1,19 m ²

Unverbindliche Grundrisinformation. Druck- und Satzfehler sowie Irrtümer und Änderungen vorbehalten.
Für gezielte Qualitäten ist ausschließlich die Bau- und Ausstattungsbeschreibung verbindlich. Für Einrichtungsplanungen sind nach technischer Abstimmung mit der Verkäuferin Naturmaße zu nehmen. Die dargestellte Möblierung - ausgenommen Dusche, Badewanne, Wäschisch und WC - ist nicht Bestandteil des Lieferumfangs und dient nur als Einrichtungsanschlag.
Alle Qualitätsmerkmale sind nach Rohbaumaßen berechnet und berücksichtigen keine Wandbälte wie beispielsweise Fliesen und Verputz.

Index: Vo6

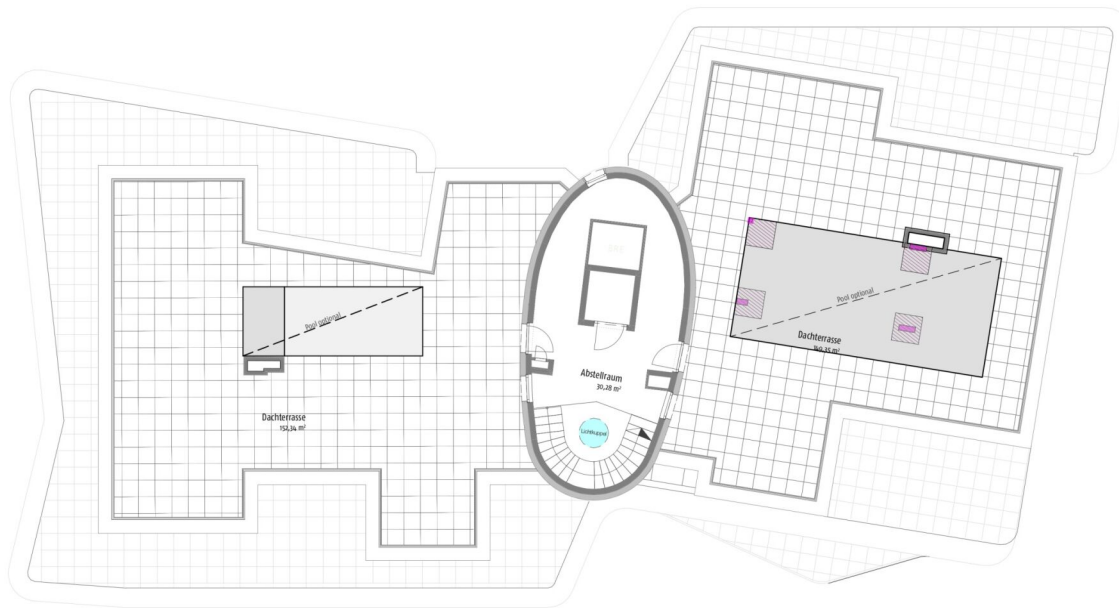


7 ZIMMER 357,72 m² WOHNFLÄCHE

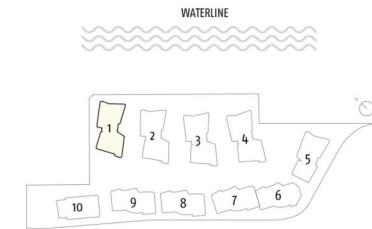
ANLEGER: € 5.083.333,33



KUCHELAUER HAFENSTRASSE 98
HAUS 01 | TOP 11 | DACHTERRASSE



ABGEHÄNGTE DECKE (REDUZIERTER RAUMHÖHE)



HAUS 01



FASSADENANSICHT

Wohnfläche:	357,73 m ²
NNF:	357,73 m ²
Terrasse:	182,56 m ²
Keller:	31,15 m ²
Dachterrasse	301,69 m ²
Balkon	1,19 m ²

Unverbindliche Grundrisinformation. Druck- und Satzfehler sowie Irrtümer und Änderungen vorbehalten.
Für gezielte Qualitäten ist ausschließlich die Bau- und Ausstattungsbeschreibung verbindlich. Für Einrichtungsplanungen sind nach technischer Abstimmung mit der Verkäuferin Naturmaße zu nehmen. Die dargestellte Möblierung - ausgenommen Dusche, Badewanne, Wäschekorb und WC - ist nicht Bestandteil des Lieferumfangs und dient nur als Einrichtungsverschiebung.
Alle Qualitätsmerkmale sind nach Rohbaumaßen berechnet und berücksichtigen keine Wandbeträge wie beispielsweise Fliesen und Verputz.

Index: Vo6



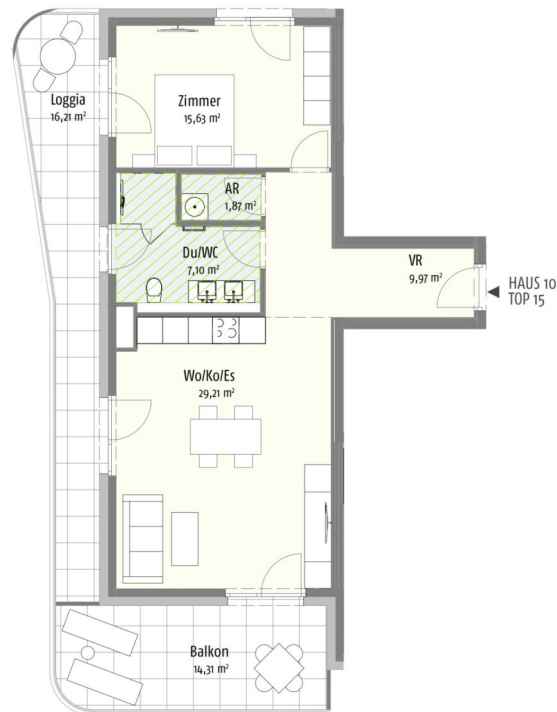
7 ZIMMER 357,72 m² WOHNFLÄCHE

ANLEGER: € 5.083.333,33

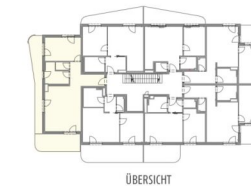
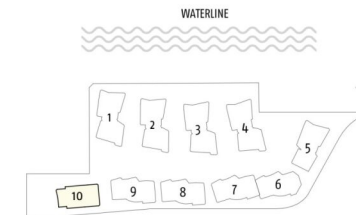
The SHORE

Living the Shore
Way of Life

KUCHELAUER HAFENSTRASSE 98
HAUS 10 | TOP 15 | 2. OBERGESCHOSS



ABGEHÄNGTE DECKE (REDUZIERTER RAUMHÖHE)



ÜBERSICHT



FASSADENANSICHT

Wohnfläche:	63,78 m ²
Loggia + AR:	16,21 m ²
NNF:	79,99 m ²
Keller:	7,77 m ²
Balkon	14,31 m ²



VERMARKTUNG DURCH



ENTWICKLUNG DURCH

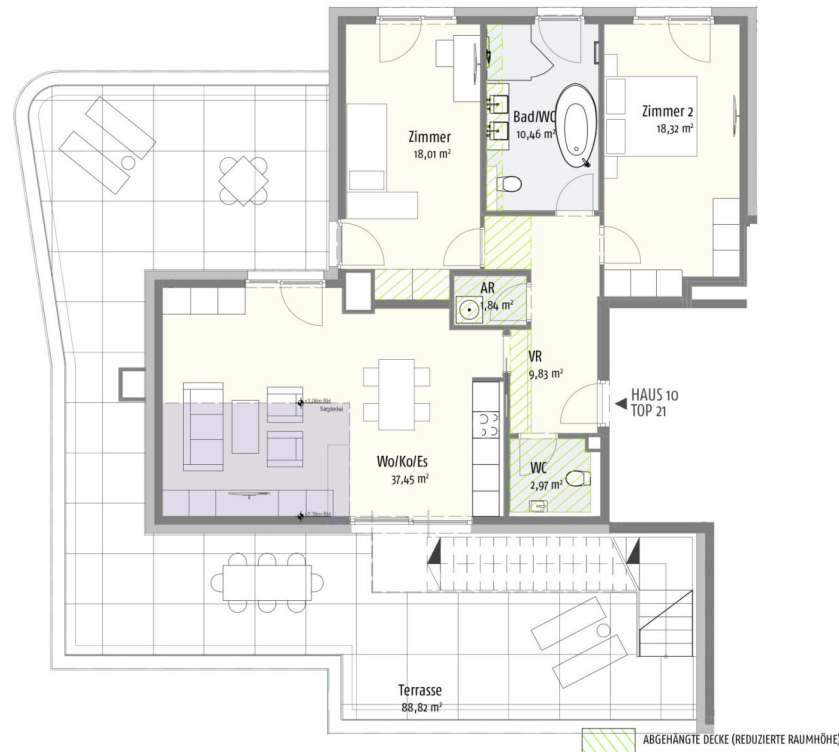


Unverbindliche Grundrisinformation. Druck- und Satzfehler sowie Irrtümer und Änderungen vorbehalten.
Für gezielte Qualitäten ist ausschließlich die Bau- und Ausstattungsbeschreibung verbindlich. Für Einrichtungsplanungen sind nach technischer Abstimmung mit der Verkäuferin Naturmaße zu nehmen. Die dargestellte Möblierung - ausgenommen Dusche, Badewanne, Waschtisch und WC - ist nicht Bestandteil des Lieferumfangs und dient nur als Einrichtungsversuch.
Alle Qualitätsmerkmale sind nach Rohbaumaßen berechnet und berücksichtigen keine Wandbeträge wie beispielsweise Fliesen und Verputz.

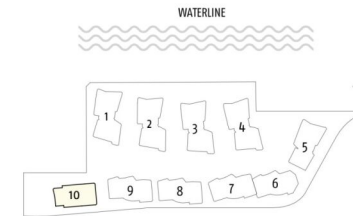
Index: Vo6

2 ZIMMER 63,78 m² WOHNFLÄCHE

ANLEGER: € 554.629,63



KUCHELAUER HAFENSTRASSE 98
HAUS 10 | TOP 21 | DACHGESCHOSS



ÜBERSICHT



FASSADENANSICHT

Wohnfläche:	105,75 m ²
NNF:	105,75 m ²
Terrasse:	88,82 m ²
Keller:	13,00 m ²
Dachterrasse	93,91 m ²



Index: Vo6

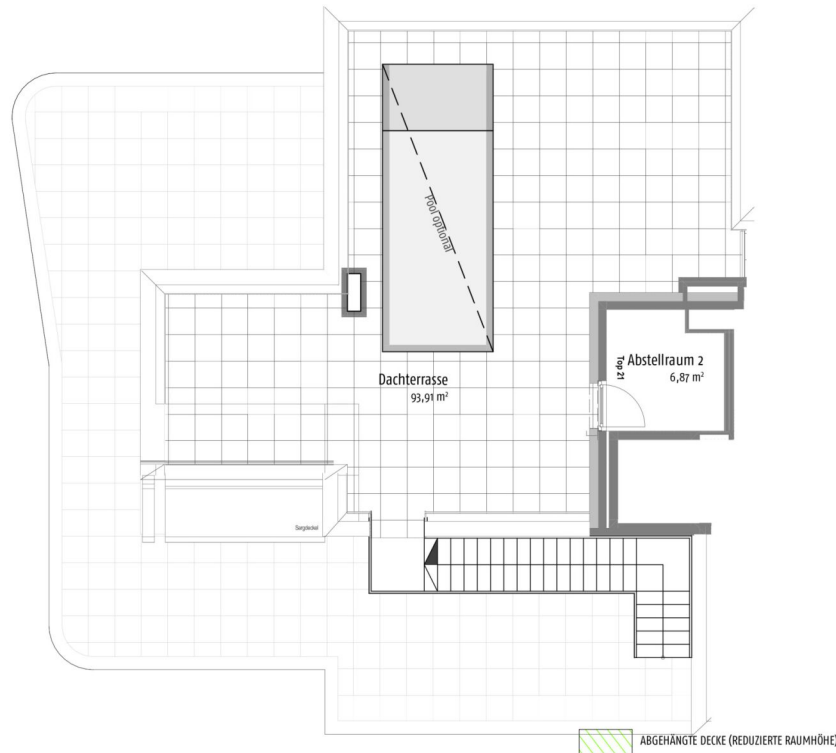
VERMARKTUNG DURCH



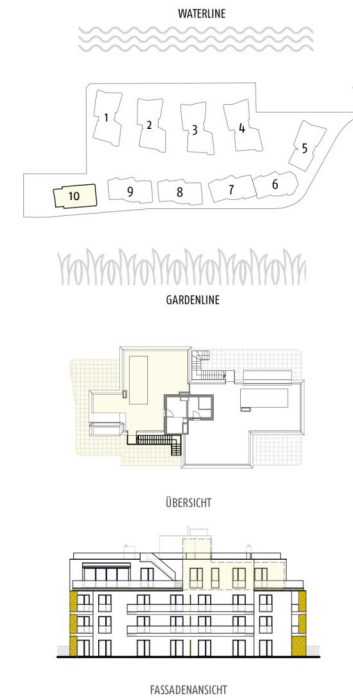
ENTWICKLUNG DURCH



Unverbindliche Grundrisinformation. Druck- und Satzfehler sowie Irrtümer und Änderungen vorbehalten.
Für gezielte Qualitäten ist ausschließlich die Bau- und Ausstattungsbeschreibung verbindlich. Für Einrichtungsplanungen sind nach terminalischer Abstimmung mit der Verkäuferin Naturmaße zu nehmen. Die dargestellte Möblierung - ausgenommen Dusche, Badewanne, Waschtisch und WC - ist nicht Bestandteil des Lieferumfangs und dient nur als Einrichtungsverschiebung.
Alle Qualitätsmerkmale sind nach Rohbaumaßen berechnet und berücksichtigen keine Wandbeläge wie beispielsweise Fliesen und Verputz.



KUCHELAUER HAFENSTRASSE 98
HAUS 10 | TOP 21 | DACHTERRASSE



Wohnfläche:	105,75 m ²
NNF:	105,75 m ²
Terrasse:	88,82 m ²
Keller:	13,00 m ²
Dachterrasse	93,91 m ²



Index: V07

VERMARKTUNG DURCH



ENTWICKLUNG DURCH



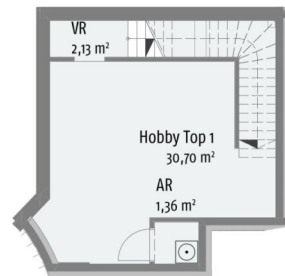
Unverbindliche Grundrisinformation. Druck- und Satzfehler sowie Irrtümer und Änderungen vorbehalten.
Für gezielte Qualitäten ist ausschließlich die Bau- und Ausstattungsbeschreibung verbindlich. Für Einrichtungsplanungen sind nach termischer Abstimmung mit der Verkäuferin Naturmaße zu nehmen. Die dargestellte Möblierung - ausgenommen Dusche, Badewanne, Wäschekorb und WC - ist nicht Bestandteil des Lieferumfangs und dient nur als Einrichtungsanschlag.
Alle Qualitätsmerkmale sind nach Rohbaumaßen berechnet und berücksichtigen keine Wandbeläge wie beispielsweise Fliesen und Verputz.

3 ZIMMER 105,75 m² WOHNFLÄCHE

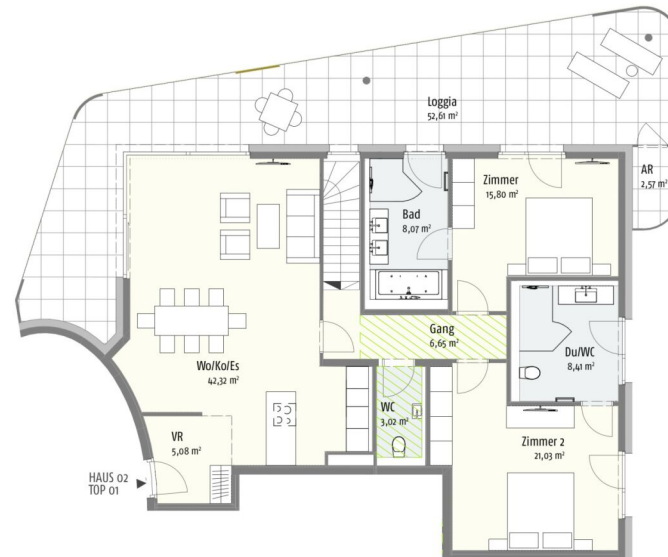
ANLEGER: € 1.291.666,67



KUCHELAUER HAFENSTRASSE 98
HAUS 02 | TOP 01 | ERDGESCHOSS

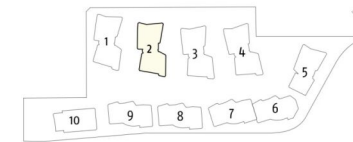


Untergeschoss



Erdgeschoss

ABHÄNGIGE DECKE (REDUZIERTE RAUMHÖHE)



HAUS 02



FACSDENANSICHT

Wohnfläche:	110,38 m ²
Loggia + AR:	55,18 m ²
NNF:	165,56 m ²
Keller:	10,36 m ²
Hobby + AR + VR:	34,19 m ²
Eigengarten:	267,84 m ²

Unverbindliche Grundrisinformation. Druck- und Satzfehler sowie Irrtümer und Änderungen vorbehalten.
Für gezielte Qualitäten ist ausschließlich die Bau- und Ausstattungsbeschreibung verbindlich. Für Einrichtungsplanungen sind nach technischer Abstimmung mit der Verkäuferin Naturmaße zu nehmen. Die dargestellte Möblierung - ausgenommen Dusche, Badewanne, Wäschisch und WC - ist nicht Bestandteil des Lieferumfangs und dient nur als Einrichtungsanschlag.
Alle Quadratmeterangaben sind nach Rohbaumaßen berechnet und berücksichtigen keine Wandbeteiligungen wie beispielsweise Fliesen und Verputz.

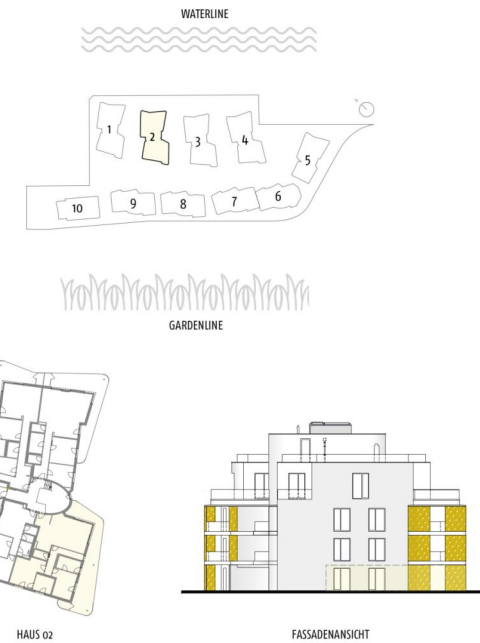
Index: V07



3 ZIMMER 110,38 m² WOHNFLÄCHE



KUCHELAUER HAFENSTRASSE 98
HAUS 02 | TOP 01 | EIGENGARTEN



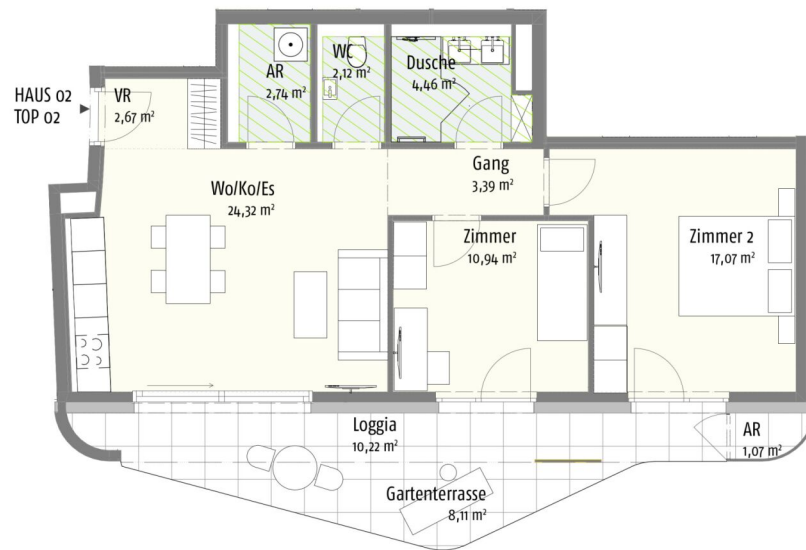
Wohnfläche:	110,38 m ²
Loggia + AR:	55,18 m ²
NNF:	165,56 m ²
Keller:	10,36 m ²
Hobby + AR + VR:	34,19 m ²
Eigengarten:	267,84 m ²

Unverbindliche Grundrisinformation. Druck- und Satzfehler sowie Irrtümer und Änderungen vorbehalten.
 Für gezielte Qualitäten ist ausschließlich die Bau- und Ausstattungsbeschreibung verbindlich. Für Einrichtungsplanungen sind nach technischer Abstimmung mit der Verkäuferin Naturmaße zu nehmen. Die dargestellte Möblierung - ausgenommen Büsche, Badewanne, Waschtisch und WC - ist nicht Bestandteil des Lieferumfangs und dient nur als Einrichtungsversuch.
 Alle Qualitätsmerkmale sind nach Rohbaumaßen berechnet und berücksichtigen keine Wandbeteiligungen wie beispielsweise Fliesen und Verputz.

Index: V07

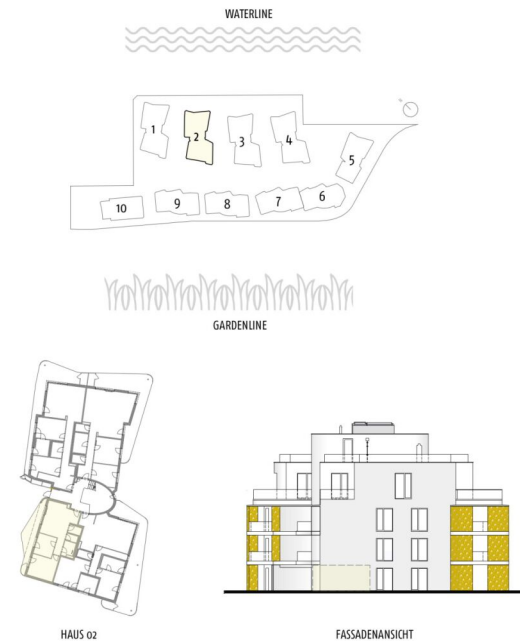


3 ZIMMER 110,38 m² WOHNFLÄCHE



ABGEHÄNGTE DECKE (REDUZIERTER RAUMHÖHE)

KUCHELAUER HAFENSTRASSE 98
HAUS 02 | TOP 02 | ERDGESCHOSS



Wohnfläche:	67,71 m ²
Loggia + AR:	11,29 m ²
NNF:	79,00 m ²
Terrasse:	8,11 m ²
Keller:	6,67 m ²
Eigengarten:	147,30 m ²

Unverbindliche Grundrisinformation. Druck- und Satzfehler sowie Irrtümer und Änderungen vorbehalten.
Für gezielte Qualitäten ist ausschließlich die Bau- und Ausstattungsbeschreibung verbindlich. Für Einrichtungsplanungen sind nach terminlicher Abstimmung mit der Verkäuferin Naturmaße zu nehmen. Die dargestellte Möblierung - ausgenommen Dusche, Badewanne, Wäschekorb und WC - ist nicht Bestandteil des Lieferumfangs und dient nur als Einrichtungsverschiebung.
Alle Quadratmeterangaben sind nach Rohbaumaßen berechnet und berücksichtigen keine Wandbeträge wie beispielsweise Fliesen und Verputz.

Index: V07



3 ZIMMER 67,71 m² WOHNFLÄCHE



ABGEHÄNGTE DECKE (REDUZIERTER RAUMHÖHE)

KUCHELAUER HAFENSTRASSE 98
HAUS 02 | TOP 02 | EIGENGARTEN



Wohnfläche:	67,71 m ²
Loggia + AR:	11,29 m ²
NNF:	79,00 m ²
Terrasse:	8,11 m ²
Keller:	6,67 m ²
Eigengarten:	147,30 m ²

Unverbindliche Grundrisinformation. Druck- und Satzfehler sowie Irrtümer und Änderungen vorbehalten.
Für gezielte Qualitäten ist ausschließlich die Bau- und Ausstattungsbeschreibung verbindlich. Für Einrichtungsplanungen sind nach termalischer Abstimmung mit der Verkäuferin Naturmaße zu nehmen. Die dargestellte Möblierung - ausgenommen Dusche, Badewanne, Wäschisch und WC - ist nicht Bestandteil des Lieferumfangs und dient nur als Einrichtungsversuch.
Alle Qualitätsmerkmale sind nach Rohbaumaßen berechnet und berücksichtigen keine Wandbälte wie beispielsweise Fliesen und Verputz.

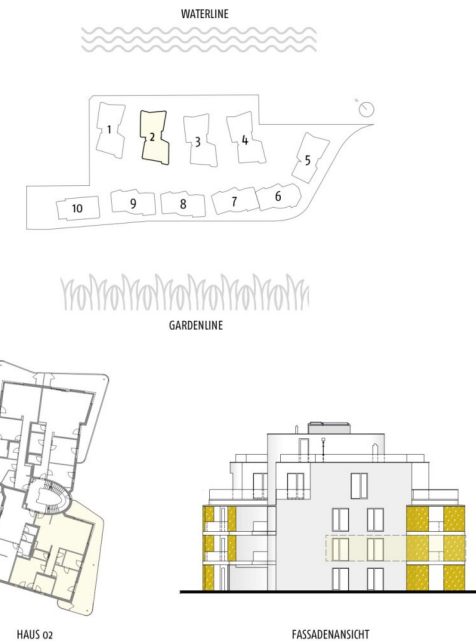
Index: V07



3 ZIMMER 67,71 m² WOHNFLÄCHE



KUCHELAUER HAFENSTRASSE 98
HAUS 02 | TOP 04 | 1. OBERGESCHOSS



Wohnfläche:	115,30 m ²
Loggia + AR:	52,59 m ²
NNF:	167,89 m ²
Keller:	10,94 m ²

Index: Vo6



Unverbindliche Grundrisinformation. Druck- und Satzfehler sowie Irrtümer und Änderungen vorbehalten.
Für gezielte Qualitäten ist ausschließlich die Bau- und Ausstattungsbeschreibung verbindlich. Für Einrichtungsplanungen sind nach termalischer Abstimmung mit der Verkäuferin Naturmaße zu nehmen. Die dargestellte Möblierung - ausgenommen Dusche, Badewanne, Wäschisch und WC - ist nicht Bestandteil des Lieferumfangs und dient nur als Einrichtungsverschlagn.
Alle Qualitätsmerkmale sind nach Rohbaumaßen berechnet und berücksichtigen keine Wandbette wie beispielsweise Fliesen und Verputz.

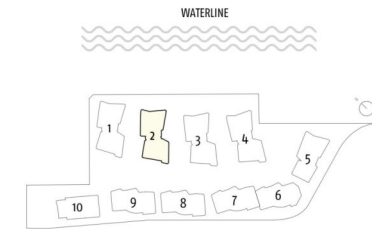
3 ZIMMER 115,3 m² WOHNFLÄCHE



KUCHELAUER HAFENSTRASSE 98
HAUS 02 | TOP 05 | 1. OBERGESCHOSS



ABGEHÄNGTE DECKE (REDUZIERTER RAUMHÖHE)



Wohnfläche:	74,82 m ²
Loggia + AR:	11,90 m ²
NNF:	86,72 m ²
Keller:	7,40 m ²
Balkon	6,82 m ²

Index: Vo6



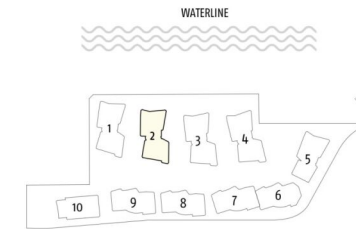
Unverbindliche Grundrisinformation. Druck- und Satzfehler sowie Irrtümer und Änderungen vorbehalten.
Für gezielte Qualitäten ist ausschließlich die Bau- und Ausstattungsbeschreibung verbindlich. Für Einrichtungsplanungen sind nach termalischer Abstimmung mit der Verkäuferin Naturmaße zu nehmen. Die dargestellte Möblierung - ausgenommen Dusche, Badewanne, Waschtisch und WC - ist nicht Bestandteil des Lieferumfangs und dient nur als Einrichtungsversuch.
Alle Qualitätsmerkmale sind nach Rohbaummaßen berechnet und berücksichtigen keine Wandbeläge wie beispielsweise Fliesen und Verputz.

2 ZIMMER 74,82 m² WOHNFLÄCHE



ABGEHÄNGTE DECKE (REDUZIERTER RAUMHÖHE)

KUCHELAUER HAFENSTRASSE 98
HAUS 02 | TOP 08 | 2.
OBERGESCHOSS



HAUS 02



FASSADENANSICHT

Wohnfläche:	190,30 m ²
Loggia + AR:	64,35 m ²
NNF:	254,65 m ²
Keller:	20,83 m ²
Balkon	6,81 m ²

Index: Vo6

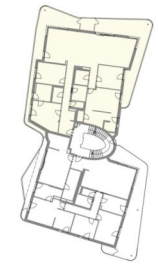
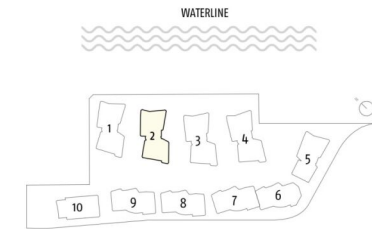


Unverbindliche Grundrisinformation. Druck- und Satzfehler sowie Irrtümer und Änderungen vorbehalten.
Für gelieferte Qualitäten ist ausschließlich die Bau- und Ausstattungsbeschreibung verbindlich. Für Einrichtungsplanungen sind nach termalischer Abstimmung mit der Verkäuferin Naturmaße zu nehmen. Die dargestellte Möblierung - ausgenommen Dusche, Badewanne, Wäschisch und WC - ist nicht Bestandteil des Lieferumfangs und dient nur als Einrichtungsverschiebung.
Alle Qualitätsmerkmale sind nach Rohbaumaßen berechnet und berücksichtigen keine Wandbälte wie beispielsweise Fliesen und Verputz.

5 ZIMMER 190,3 m² WOHNFLÄCHE



KUCHELAUER HAFENSTRASSE 98
HAUS 02 | TOP 9 | 2. OBERGESCHOSS



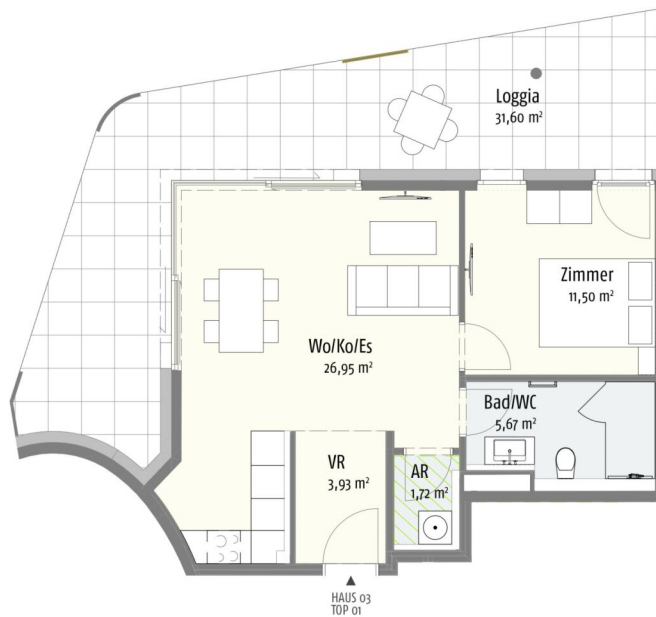
Wohnfläche:	215,83 m ²
Loggia + AR:	86,27 m ²
NNF:	302,10 m ²
Keller:	21,25 m ²

Index: Vo6



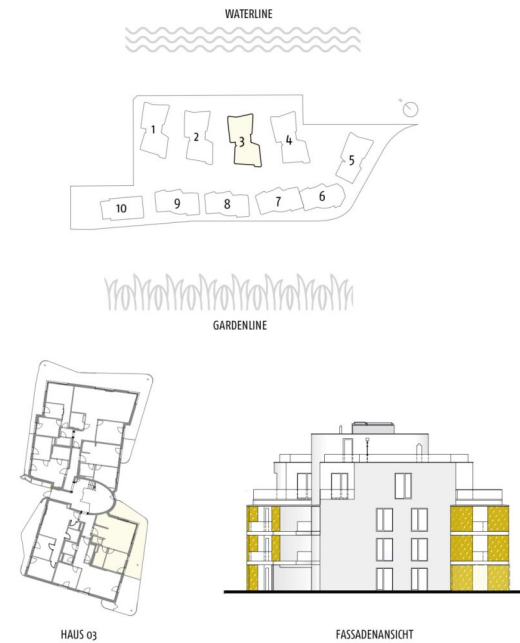
Unverbindliche Grundrisinformation. Druck- und Satzfehler sowie Irrtümer und Änderungen vorbehalten.
Für gezielte Qualitäten ist ausschließlich die Bau- und Ausstattungsbeschreibung verbindlich. Für Einrichtungsplanungen sind nach technischer Abstimmung mit der Verkäuferin Naturmaße zu nehmen. Die dargestellte Möblierung - ausgenommen Dusche, Badewanne, Waschtisch und WC - ist nicht Bestandteil des Lieferumfangs und dient nur als Einrichtungsverschiebung.
Alle Qualitätsmerkmale sind nach Rohbaumaßen berechnet und berücksichtigen keine Wandbeläge wie beispielsweise Fliesen und Verputz.

5 ZIMMER 215,83 m² WOHNFLÄCHE



ABGEHÄNGTE DECKE (REDUZIERTER RAUMHÖHE)

KUCHELAUER HAFENSTRASSE 98
HAUS 03 | TOP 01 | ERDGESCHOSS



Wohnfläche:	49,77 m ²
Loggia	31,60 m ²
NNF:	81,37 m ²
Keller:	7,03 m ²
Eigengarten:	126,07 m ²

Unverbindliche Grundrisinformation. Druck- und Satzfehler sowie Irrtümer und Änderungen vorbehalten.
Für gezielte Qualitäten ist ausschließlich die Bau- und Ausstattungsbeschreibung verbindlich. Für Einrichtungsplanungen sind nach terminlicher Abstimmung mit der Verkäuferin Naturmaße zu nehmen. Die dargestellte Möblierung - ausgenommen Dusche, Badewanne, Waschtisch und WC - ist nicht Bestandteil des Lieferumfangs und dient nur als Einrichtungsversuch.
Alle Qualitätsmerkmale sind nach Rohbaumaßen berechnet und berücksichtigen keine Wandbeläge wie beispielsweise Fliesen und Verputz.

Index: V07



ENTWICKLUNG DURCH

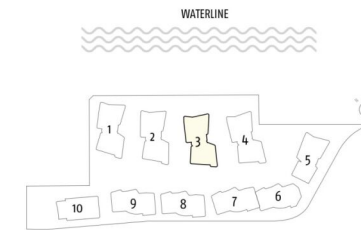


2 ZIMMER 49,77 m² WOHNFLÄCHE

ANLEGER: € 647.222,22



KUCHELAUER HAFENSTRASSE 98
HAUS 03 | TOP 01 | EIGENGARTEN



HAUS 03



FASSADENANSICHT

Wohnfläche:	49,77 m ²
Loggia	31,60 m ²
NNF:	81,37 m ²
Keller:	7,03 m ²
Eigengarten:	126,07 m ²

Index: V07



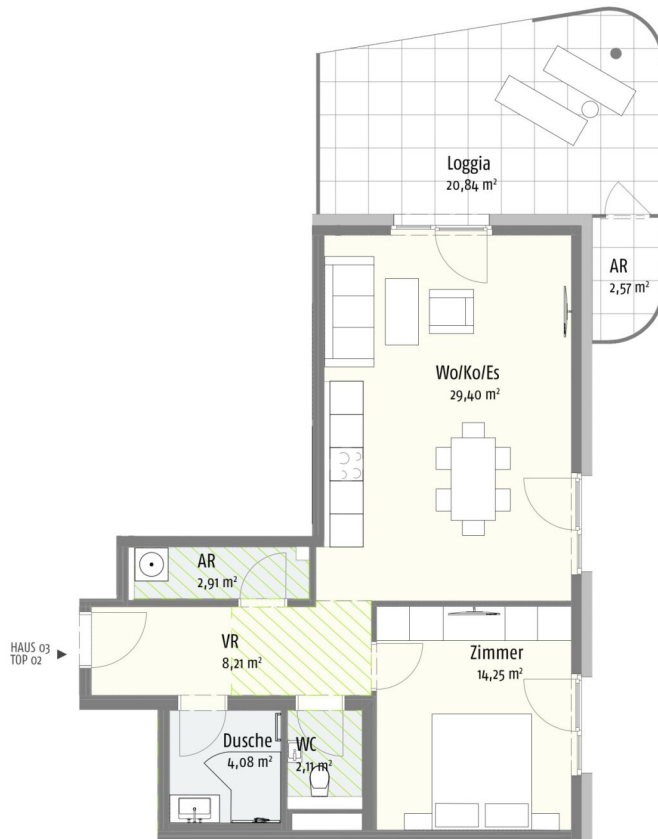
Unverbindliche Grundrisinformation. Druck- und Satzfehler sowie Irrtümer und Änderungen vorbehalten.
Für gezielte Qualitäten ist ausschließlich die Bau- und Ausstattungsbeschreibung verbindlich. Für Einrichtungsplanungen sind nach termalischer Abstimmung mit der Verkäuferin Naturmaße zu nehmen. Die dargestellte Möblierung - ausgenommen Dusche, Badewanne, Waschtisch und WC - ist nicht Bestandteil des Lieferumfangs und dient nur als Einrichtungsversuch.
Alle Qualitätsmerkmale sind nach Rohbaumaßen berechnet und berücksichtigen keine Wandbeläge wie beispielsweise Fliesen und Verputz.

2 ZIMMER 49,77 m² WOHNFLÄCHE

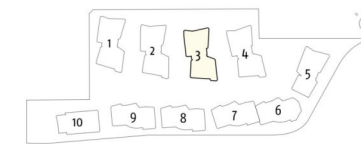
ANLEGER: € 647.222,22



KUCHELAUER HAFENSTRASSE 98
HAUS 03 | TOP 02 | ERDGESCHOSS



ABGEHÄNGTE DECKE (REDUZIERTER RAUMHÖHE)



HAUS 03



FASSADENANSICHT

Wohnfläche:	60,96 m ²
Loggia + AR:	23,41 m ²
NNF:	84,37 m ²
Keller:	7,63 m ²
Eigengarten:	149,97 m ²

Index: V07



VERMARKTUNG DURCH



ENTWICKLUNG DURCH

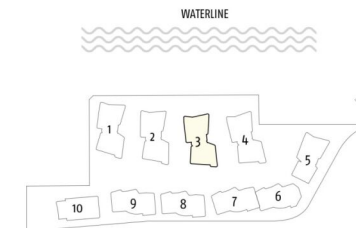


Unverbindliche Grundrisinformation. Druck- und Satzfehler sowie Irrtümer und Änderungen vorbehalten.
Für gezielte Qualitäten ist ausschließlich die Bau- und Ausstattungsbeschreibung verbindlich. Für Einrichtungsplanungen sind nach technischer Abstimmung mit der Verkäuferin Naturmaße zu nehmen. Die dargestellte Möblierung - ausgenommen Dusche, Badewanne, Waschtisch und WC - ist nicht Bestandteil des Lieferumfangs und dient nur als Einrichtungsverschiebung.
Alle Qualitätsmerkmale sind nach Rohbaumaßen berechnet und berücksichtigen keine Wandbeläge wie beispielsweise Fliesen und Verputz.



ABGEHÄNGTE DECKE (REDUZIERTER RAUMHÖHE)

KUCHELAUER HAFENSTRASSE 98
HAUS 03 | TOP 02 | EIGENGARTEN



HAUS 03



FASSADENANSICHT

Wohnfläche:	60,96 m ²
Loggia + AR:	23,41 m ²
NNF:	84,37 m ²
Keller:	7,63 m ²
Eigengarten:	149,97 m ²

Unverbindliche Grundrisinformation. Druck- und Satzfehler sowie Irrtümer und Änderungen vorbehalten. Für gezielte Qualitäten ist ausschließlich die Bau- und Ausstattungsbeschreibung verbindlich. Für Einrichtungsplanungen sind nach termalischer Abstimmung mit der Verkäuferin Naturmaße zu nehmen. Die dargestellte Möblierung - ausgenommen Dusche, Badewanne, Waschtisch und WC - ist nicht Bestandteil des Lieferumfangs und dient nur als Einrichtungsversuch. Alle Qualitätsmerkmale sind nach Rohbaumaßen berechnet und berücksichtigen keine Wandbeträge wie beispielsweise Fliesen und Verputz.

Index: V07



VERMARKTUNG DURCH

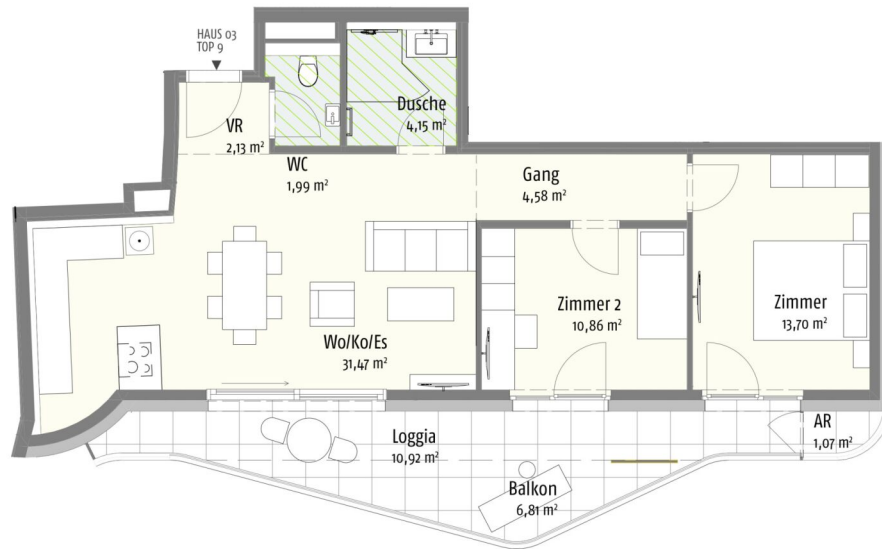


ENTWICKLUNG DURCH



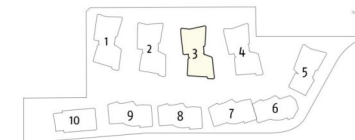
2 ZIMMER 60,96 m² WOHNFLÄCHE

ANLEGER: € 693.518,52



ABGEHÄNGTE DECKE (REDUZIERTER RAUMHÖHE)

KUCHELAUER HAFENSTRASSE 98
HAUS 03 | TOP 9 | 1. OBERGESCHOSS



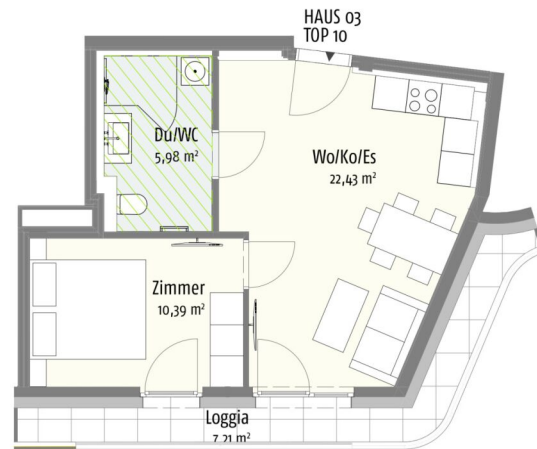
Wohnfläche:	68,88 m ²
Loggia + AR:	11,99 m ²
NNF:	80,87 m ²
Keller:	10,93 m ²
Balkon	6,81 m ²

Index: Vo6



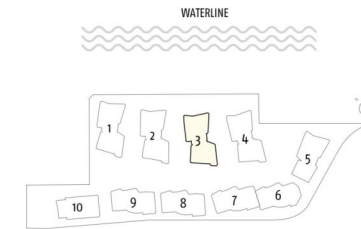
Unverbindliche Grundrissinformation. Druck- und Satzfehler sowie Irrtümer und Änderungen vorbehalten.
Für gezielte Qualitäten ist ausschließlich die Bau- und Ausstattungsbeschreibung verbindlich. Für Einrichtungsplanungen sind nach termalischer Abstimmung mit der Verkäuferin Naturmaße zu nehmen. Die dargestellte Möblierung - ausgenommen Dusche, Badewanne, Waschtisch und WC - ist nicht Bestandteil des Lieferumfangs und dient nur als Einrichtungsverschiebung.
Alle Qualitätsmerkmale sind nach Rohbaumaßen berechnet und berücksichtigen keine Wandbeläge wie beispielsweise Fliesen und Verputz.

3 ZIMMER 68,88 m² WOHNFLÄCHE



ABGEHÄNGTE DECKE (REDUZIERTER RAUMHÖHE)

KUCHELAUER HAFENSTRASSE 98
HAUS 03 | TOP 10 | 1. OBERGESCHOSS



Wohnfläche:	38,80 m ²
Loggia	7,21 m ²
NNF:	46,01 m ²
Keller:	5,81 m ²

Index: Vo6



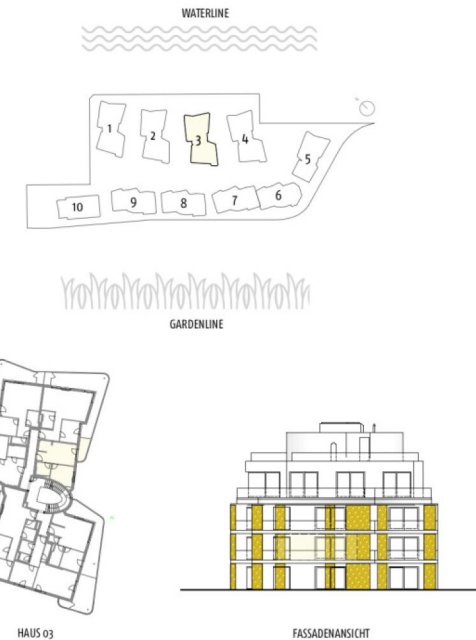
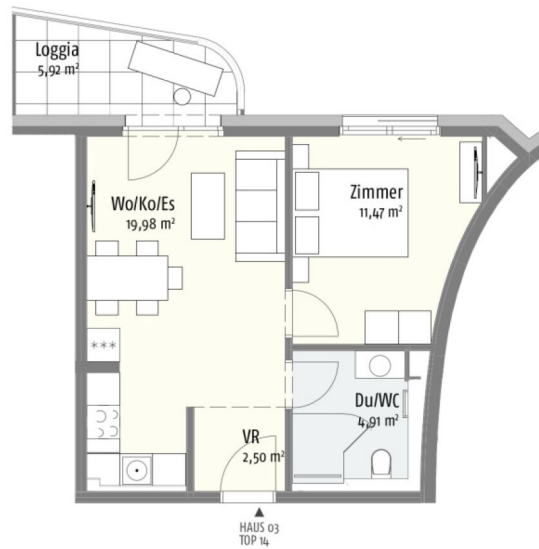
Unverbindliche Grundrisinformation. Druck- und Satzfehler sowie Irrtümer und Änderungen vorbehalten.
Für gezielte Qualitäten ist ausschließlich die Bau- und Ausstattungsbeschreibung verbindlich. Für Einrichtungsplanungen sind nach termalischer Abstimmung mit der Verkäuferin Naturmaße zu nehmen. Die dargestellte Möblierung - ausgenommen Dusche, Badewanne, Waschtisch und WC - ist nicht Bestandteil des Lieferumfangs und dient nur als Einrichtungsverschiebung.
Alle Qualitätsmerkmale sind nach Rohbaumaßen berechnet und berücksichtigen keine Wandbeträge wie beispielsweise Fliesen und Verputz.

2 ZIMMER 38,8 m² WOHNFLÄCHE

ANLEGER: € 333.333,33

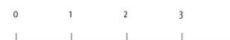


KUCHELAUER HAFENSTRASSE 98
HAUS 03 | TOP 14 | 1. OBERGESCHOSS



Wohnfläche:	38,86 m ²
Loggia	5,92 m ²
NNF:	44,78 m ²
Keller:	8,67 m ²

Index: Vo2



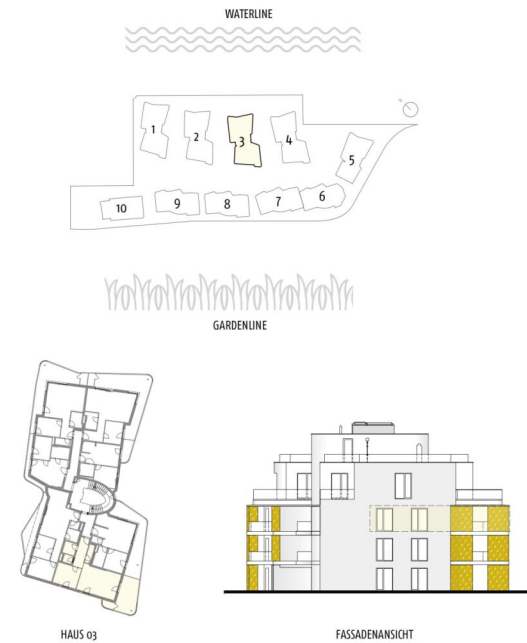
Unverbindliche Grundresinformation. Druck- und Satzfehler sowie Irrtümer und Änderungen vorbehalten.
Für gezielte Qualitäten ist ausschließlich die Bau- und Ausstattungsbeschreibung verbindlich. Für Einrichtungsplanungen sind nach termalischer Abstimmung mit der Verkäuferin Naturmaße zu nehmen. Die dargestellte Möblierung - ausgenommen Küche, Badewanne, Werdisch und WC - ist nicht Bestandteil des Lieferumfangs und dient nur als Einrichtungsversuch.
Alle Quadratmeterangaben sind nach Rohbaumaßen berechnet und berücksichtigen keine Wandbette wie beispielsweise Fliesen und Wespitz.

2 ZIMMER 38,86 m² WOHNFLÄCHE

ANLEGER: € 643.518,52



KUCHELAUER HAFENSTRASSE 98
HAUS 03 | TOP 15 | 2. OBERGESCHOSS



Wohnfläche:	61,01 m ²
Loggia + AR:	22,66 m ²
NNF:	83,67 m ²
Keller:	7,98 m ²

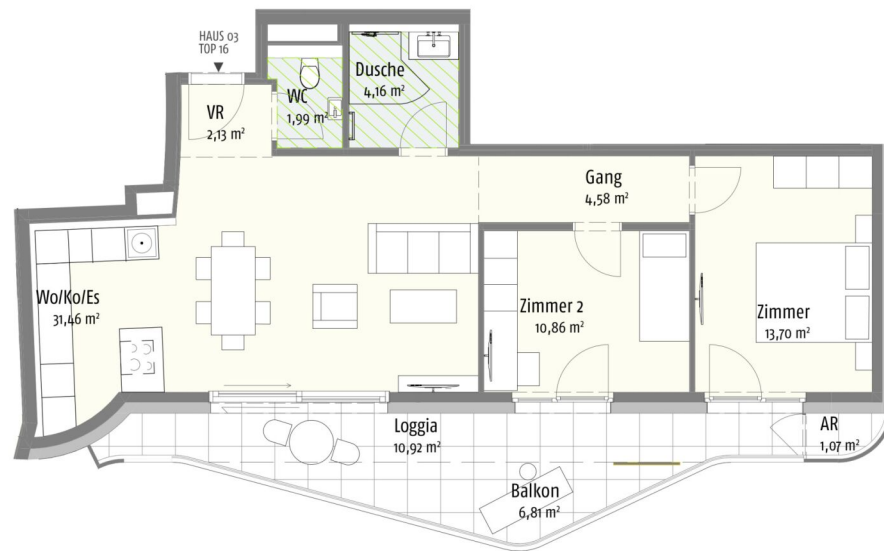
Index: Vo6
 VERMARKTUNG DURCH
 ENTWICKLUNG DURCH



Unverbindliche Grundrisinformation. Druck- und Satzfehler sowie Irrtümer und Änderungen vorbehalten.
 Für gezielte Qualitäten ist ausschließlich die Bau- und Ausstattungsbeschreibung verbindlich. Für Einrichtungsplanungen sind nach termalischer Abstimmung mit der Verkäuferin Naturmaße zu nehmen. Die dargestellte Möblierung - ausgenommen Dusche, Badewanne, Wäschisch und WC - ist nicht Bestandteil des Lieferumfangs und dient nur als Einrichtungsverschiebung.
 Alle Qualitätsmerkmale sind nach Rohbaumaßen berechnet und berücksichtigen keine Wandbeläge wie beispielsweise Fliesen und Verputz.

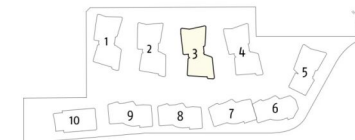
2 ZIMMER 61,01 m² WOHNFLÄCHE

ANLEGER: € 647.222,22



ABGEHÄNGTE DECKE (REDUZIERTER RAUMHÖHE)

KUCHELAUER HAFENSTRASSE 98
HAUS 03 | TOP 16 | 2. OBERGESCHOSS



Wohnfläche:	68,88 m ²
Loggia + AR:	11,99 m ²
NNF:	80,87 m ²
Keller:	12,18 m ²
Balkon	6,81 m ²

Index: Vo6



VERMARKTUNG DURCH



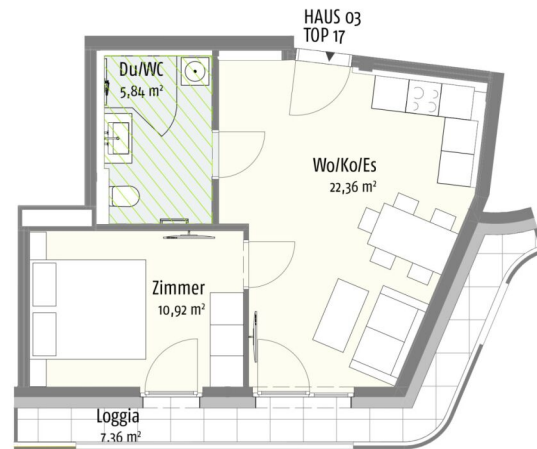
ENTWICKLUNG DURCH



Unverbindliche Grundrisinformation. Druck- und Satzfehler sowie Irrtümer und Änderungen vorbehalten.
Für gezielte Qualitäten ist ausschließlich die Bau- und Ausstattungsbeschreibung verbindlich. Für Einrichtungsplanungen sind nach technischer Abstimmung mit der Verkäuferin Naturmaße zu nehmen. Die dargestellte Möblierung - ausgenommen Dusche, Badewanne, Wäschekorb und WC - ist nicht Bestandteil des Lieferumfangs und dient nur als Einrichtungsverschiebung.
Alle Qualitätsmerkmale sind nach Rohbaumaßen berechnet und berücksichtigen keine Wandbeläge wie beispielsweise Fliesen und Verputz.

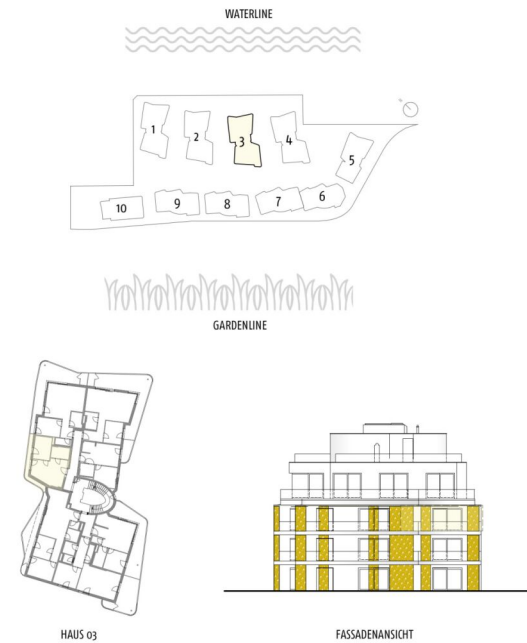
3 ZIMMER 68,88 m² WOHNFLÄCHE

ANLEGER: € 712.037,04



ABGEHÄNGTE DECKE (REDUZIERTER RAUMHÖHE)

KUCHELAUER HAFENSTRASSE 98
HAUS 03 | TOP 17 | 2. OBERGESCHOSS



Wohnfläche:	39,12 m ²
Loggia	7,36 m ²
NNF:	46,48 m ²
Keller:	5,81 m ²

Index: Vo6



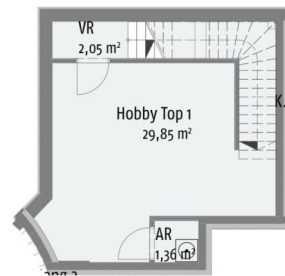
Unverbindliche Grundrissinformation. Druck- und Satzfehler sowie Irrtümer und Änderungen vorbehalten.
Für gezielte Qualitäten ist ausschließlich die Bau- und Ausstattungsbeschreibung verbindlich. Für Einrichtungsplanungen sind nach technischer Abstimmung mit der Verkäuferin Naturmaße zu nehmen. Die dargestellte Möblierung - ausgenommen Büsche, Badewanne, Wäschekorb und WC - ist nicht Bestandteil des Lieferumfangs und dient nur als Einrichtungsanschlag.
Alle Qualitätsmerkmale sind nach Rohbaumaßen berechnet und berücksichtigen keine Wandbeläge wie beispielsweise Fliesen und Verputz.

2 ZIMMER 39,12 m² WOHNFLÄCHE

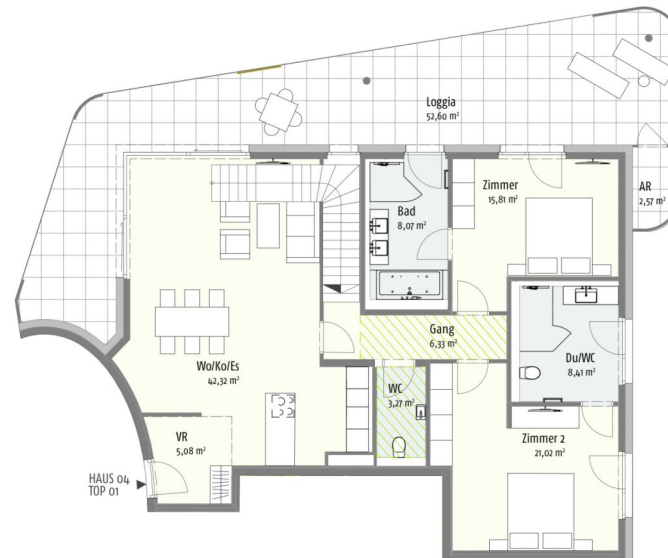
ANLEGER: € 384.259,26



KUCHELAUER HAFENSTRASSE 98
HAUS 04 | TOP 01 | ERDGESCHOSS

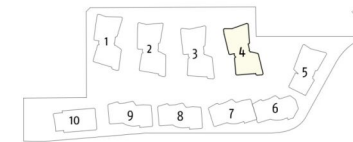


Untergeschoss



Erdgeschoss

ABGEHÄNGTE DECKE (REDUZIERTER RAUMHÖHE)



HAUS 04



FACADENANSICHT

Wohnfläche:	110,31 m ²
Loggia + AR:	55,17 m ²
NNF:	165,48 m ²
Keller:	10,16 m ²
Hobby + AR + VR:	33,26 m ²
Eigengarten:	324,68 m ²

Unverbindliche Grundrisinformation. Druck- und Satzfehler sowie Irrtümer und Änderungen vorbehalten.
Für gezielte Qualitäten ist ausschließlich die Bau- und Ausstattungsbeschreibung verbindlich. Für Einrichtungsplanungen sind nach technischer Abstimmung mit der Verkäuferin Naturmaße zu nehmen. Die dargestellte Möblierung - ausgenommen Dusche, Badewanne, Waschtisch und WC - ist nicht Bestandteil des Lieferumfangs und dient nur als Einrichtungsanschlag.
Alle Qualitätsmerkmale sind nach Rohbaumaßen berechnet und berücksichtigen keine Wandbeläge wie beispielsweise Fliesen und Verputz.

Index: Vo8

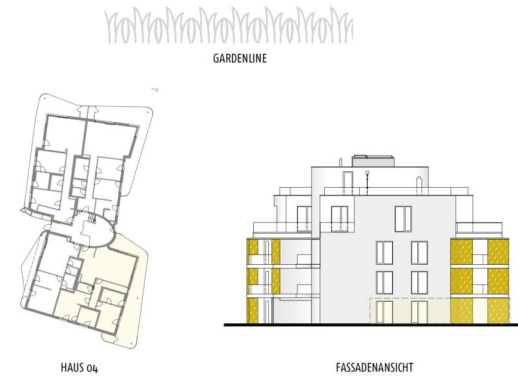
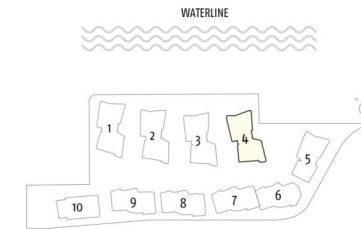


3 ZIMMER 110,54 m² WOHNFLÄCHE

ANLEGER: € 1.486.111,11



KUCHELAUER HAFENSTRASSE 98
HAUS 04 | TOP 01 | EIGENGARTEN



Wohnfläche:	110,31 m ²
Loggia + AR:	55,17 m ²
NNF:	165,48 m ²
Keller:	10,16 m ²
Hobby + AR + VR:	33,26 m ²
Eigengarten:	324,68 m ²

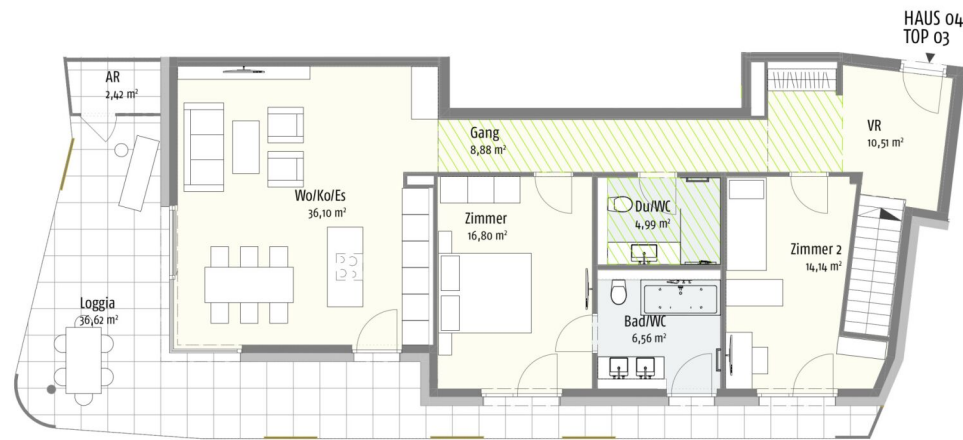
Unverbindliche Grundrisinformation. Druck- und Satzfehler sowie Irrtümer und Änderungen vorbehalten.
Für gezielte Qualitäten ist ausschließlich die Bau- und Ausstattungsbeschreibung verbindlich. Für Einrichtungsplanungen sind nach termalischer Abstimmung mit der Verkäuferin Naturmaße zu nehmen. Die dargestellte Möblierung - ausgenommen Dusche, Badewanne, Wäschisch und WC - ist nicht Bestandteil des Lieferumfangs und dient nur als Einrichtungsversuch.
Alle Qualitätsmerkmale sind nach Rohbaumaßen berechnet und berücksichtigen keine Wandbeläge wie beispielsweise Fliesen und Verputz.

Index: Vo8

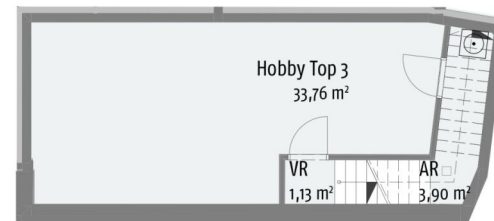


3 ZIMMER 110,54 m² WOHNFLÄCHE

ANLEGER: € 1.486.111,11



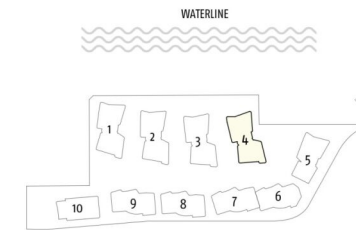
Erdgeschoss



Untergeschoss

ABGEHÄNGTE DECKE (REDUZIERTE RAUMHÖHE)

KUCHELAUER HAFENSTRASSE 98
HAUS 04 | TOP 03 | ERDGESCHOSS



HAUS 04



FASSADENANSICHT

Wohnfläche:	97,98 m ²
Loggia + AR:	39,04 m ²
NNF:	137,02 m ²
Keller:	7,93 m ²
Hobby +AR + VR:	38,79 m ²
Eigengarten:	121,19 m ²

Unverbindliche Grundrisinformation. Druck- und Satzfehler sowie Irrtümer und Änderungen vorbehalten.
Für gezielte Qualitäten ist ausschließlich die Bau- und Ausstattungsbeschreibung verbindlich. Für Einrichtungsplanungen sind nach terminlicher Abstimmung mit der Verkäuferin Naturmaße zu nehmen. Die dargestellte Möblierung - ausgenommen Büsche, Badewanne, Wäschekorb und WC - ist nicht Bestandteil des Lieferumfangs und dient nur als Einrichtungsversuch.
Alle Qualitätsmerkmale sind nach Rohbaumaßen berechnet und berücksichtigen keine Wandbeläge wie beispielsweise Fliesen und Verputz.

Index: Vo8



VERMARKTUNG DURCH

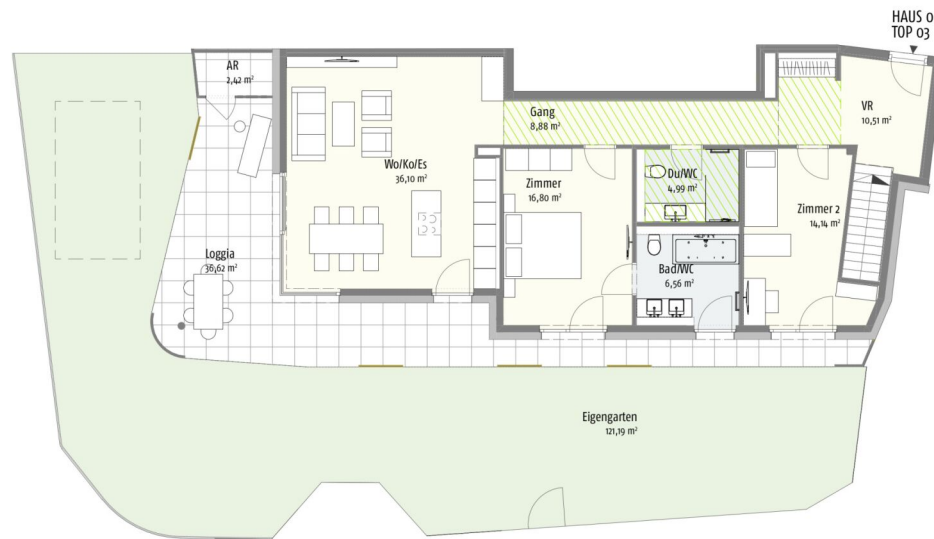


ENTWICKLUNG DURCH

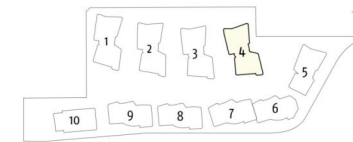




KUCHELAUER HAFENSTRASSE 98
HAUS 04 | TOP 03 | EIGENGARTEN



ABGEHÄNGTE DECKE (REDUZIERTER RAUMHÖHE)



HAUS 04



FACEDANANSICHT

Wohnfläche:	97,98 m ²
Loggia + AR:	39,04 m ²
NNF:	137,02 m ²
Keller:	7,93 m ²
Hobby + AR + VR:	38,79 m ²
Eigengarten:	121,19 m ²

Unverbindliche Grundrisinformation. Druck- und Satzfehler sowie Irrtümer und Änderungen vorbehalten.
Für gezielte Qualitäten ist ausschließlich die Bau- und Ausstattungsbeschreibung verbindlich. Für Einrichtungsplanungen sind nach terminlicher Abstimmung mit der Verkäuferin Naturmaße zu nehmen. Die dargestellte Möblierung - ausgenommen Dusche, Badewanne, Wäschisch und WC - ist nicht Bestandteil des Lieferumfangs und dient nur als Einrichtungsverschiebung.
Alle Qualitätsmerkmale sind nach Rohbaumaßen berechnet und berücksichtigen keine Wandbälte wie beispielsweise Fliesen und Verputz.

Index: Vo8



VERMARKTUNG DURCH

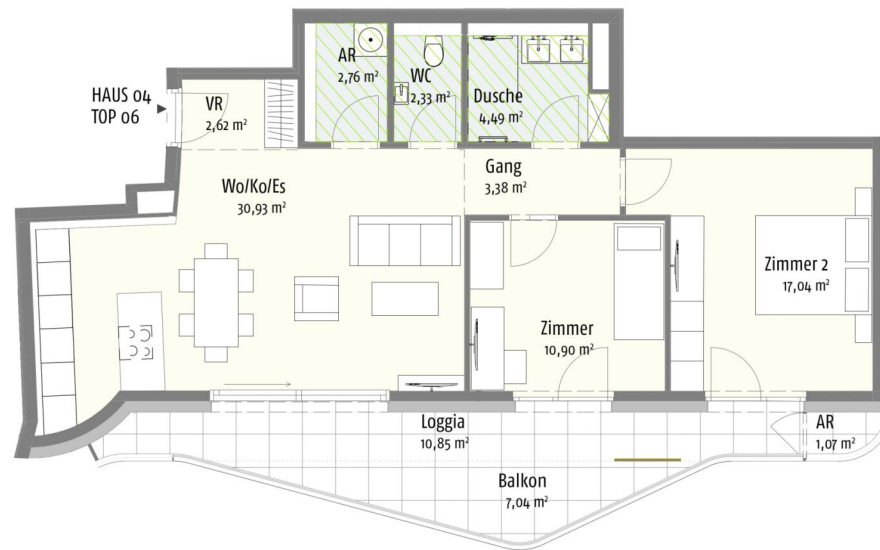


ENTWICKLUNG DURCH



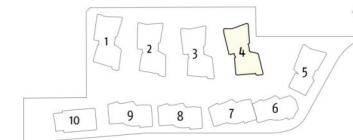
3 ZIMMER 98,22 m² WOHNFLÄCHE

ANLEGER: € 1.310.185,19



ABGEHÄNGTE DECKE (REDUZIERTER RAUMHÖHE)

KUCHELAUER HAFENSTRASSE 98
HAUS 04 | TOP 06 | 1. OBERGESCHOSS



HAUS 04



FASSADENANSICHT

Wohnfläche:	74,45 m ²
Loggia + AR:	11,92 m ²
NNF:	86,37 m ²
Keller:	6,21 m ²
Balkon	7,04 m ²

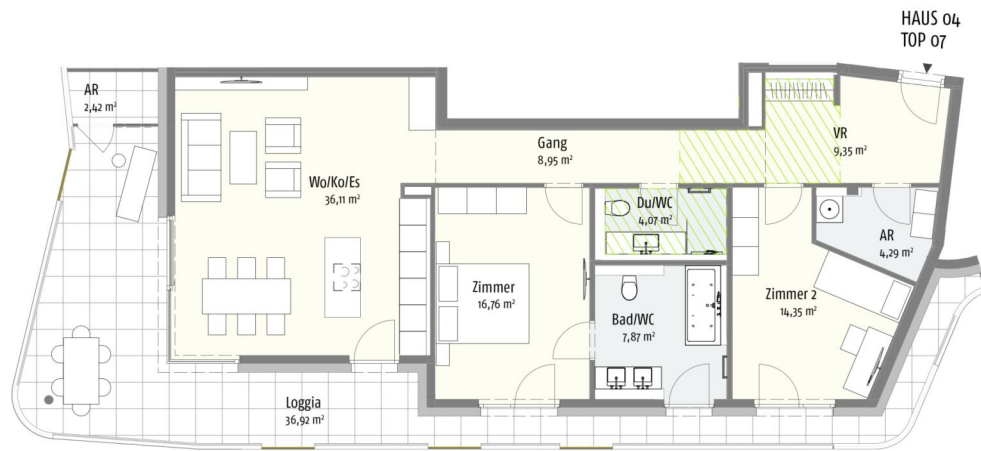
Unverbindliche Grundrisinformation. Druck- und Satzfehler sowie Irrtümer und Änderungen vorbehalten.
Für gezielte Qualitäten ist ausschließlich die Bau- und Ausstattungsbeschreibung verbindlich. Für Einrichtungsplanungen sind nach terminlicher Abstimmung mit der Verkäuferin Naturmaße zu nehmen. Die dargestellte Möblierung - ausgenommen Dusche, Badewanne, Wäschekorb und WC - ist nicht Bestandteil des Lieferumfangs und dient nur als Einrichtungsverschiebung.
Alle Qualitätsmerkmale sind nach Rohbaumaßen berechnet und berücksichtigen keine Wandbeläge wie beispielsweise Fliesen und Verputz.

Index: V07



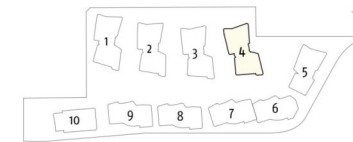
3 ZIMMER 74,45 m² WOHNFLÄCHE

ANLEGER: € 647.222,22



ABGEHÄNGTE DECKE (REDUZIERTER RAUMHÖHE)

KUCHELAUER HAFENSTRASSE 98
HAUS 04 | TOP 07 | 1. OBERGESCHOSS



HAUS 04



FASSADENANSICHT

Wohnfläche:	101,75 m ²
Loggia + AR:	39,34 m ²
NNF:	141,09 m ²
Keller:	10,56 m ²

Index: V07



3 ZIMMER 101,75 m² WOHNFLÄCHE

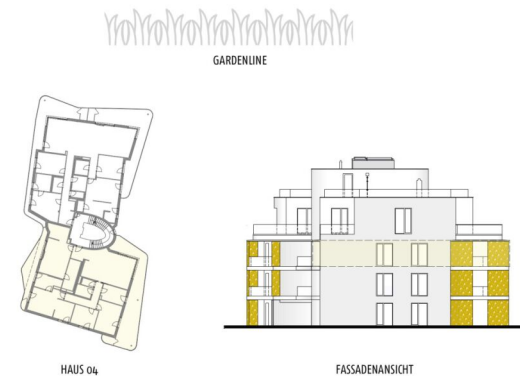
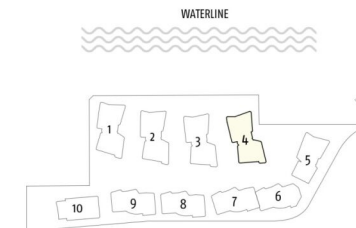
ANLEGER: € 1.120.370,37

Unverbindliche Grundrisinformation. Druck- und Satzfehler sowie Irrtümer und Änderungen vorbehalten.
Für gezielte Qualitäten ist ausschließlich die Bau- und Ausstattungsbeschreibung verbindlich. Für Einrichtungsplanungen sind nach technischer Abstimmung mit der Verkäuferin Naturmaße zu nehmen. Die dargestellte Möblierung - ausgenommen Büsche, Badewanne, Wäschekorb und WC - ist nicht Bestandteil des Lieferumfangs und dient nur als Einrichtungsanschlag.
Alle Qualitätsmerkmale sind nach Rohbaumaßen berechnet und berücksichtigen keine Wandbeläge wie beispielsweise Fliesen und Verputz.



ABGEHÄNGTE DECKE (REDUZIERTER RAUMHÖHE)

KUCHELAUER HAFENSTRASSE 98
HAUS 04 | TOP 09 | 2. OBERGESCHOSS



Wohnfläche:	190,27 m ²
Loggia + AR:	64,55 m ²
NNF:	254,82 m ²
Keller:	21,09 m ²
Balkon	6,91 m ²

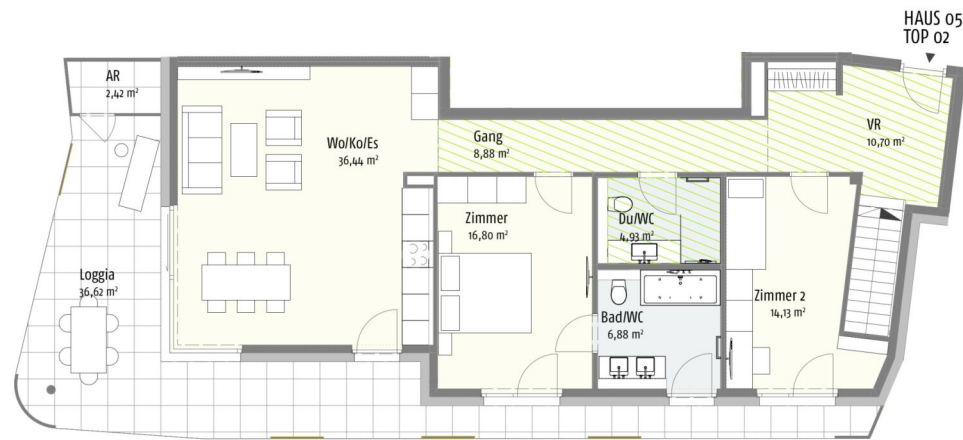
Index: V07



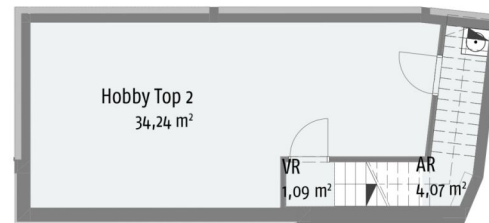
Unverbindliche Grundrisinformation. Druck- und Satzfehler sowie Irrtümer und Änderungen vorbehalten.
Für gezielte Qualitäten ist ausschließlich die Bau- und Ausstattungsbeschreibung verbindlich. Für Einrichtungsplanungen sind nach termalischer Abstimmung mit der Verkäuferin Naturmaße zu nehmen. Die dargestellte Möblierung - ausgenommen Dusche, Badewanne, Wäschisch und WC - ist nicht Bestandteil des Lieferumfangs und dient nur als Einrichtungsverschiebung.
Alle Qualitätsmerkmale sind nach Rohbaumaßen berechnet und berücksichtigen keine Wandbälte wie beispielsweise Fliesen und Verputz.

5 ZIMMER 190,27 m² WOHNFLÄCHE

ANLEGER: € 2.250.000



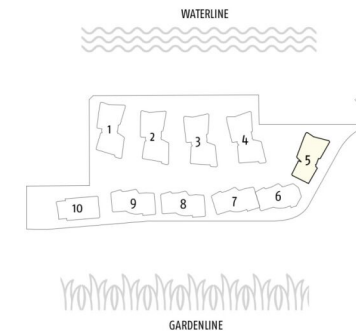
Erdgeschoss



Untergeschoss

ABGEHÄNGTE DECKE (REDUZIERTE RAUMHÖHE)

KUCHELAUER HAFENSTRASSE 98
HAUS 05 | TOP 02 | ERDGESCHOSS



HAUS 05



FASSADENANSICHT

Wohnfläche:	98,76 m ²
Loggia + AR:	39,04 m ²
NNF:	137,80 m ²
Keller:	6,37 m ²
Hobby + AR + VR:	39,40 m ²
Eigengarten:	131,43 m ²

Unverbindliche Grundrisinformation. Druck- und Satzfehler sowie Irrtümer und Änderungen vorbehalten. Für gezielte Qualitäten ist ausschließlich die Bau- und Ausstattungsbeschreibung verbindlich. Für Einrichtungsplanungen sind nach terminlicher Abstimmung mit der Verkäuferin Naturmaße zu nehmen. Die dargestellte Möblierung - ausgenommen Dusche, Badewanne, Waschtisch und WC - ist nicht Bestandteil des Lieferumfangs und dient nur als Einrichtungsverschiebung. Alle Qualitätsmerkmale sind nach Rohbaumaßen berechnet und berücksichtigen keine Wandbeteiligungen wie beispielsweise Fliesen und Verputz.

Index: Vo8

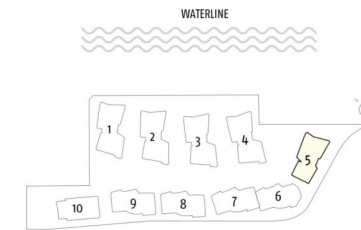


3 ZIMMER 98,76 m² WOHNFLÄCHE

ANLEGER: € 1.291.666,67



KUCHELAUER HAFENSTRASSE 98
HAUS 05 | TOP 02 | EIGENGARTEN



HAUS 05



FASSADENANSICHT

Wohnfläche:	98,76 m ²
Loggia + AR:	39,04 m ²
NNF:	137,80 m ²
Keller:	6,37 m ²
Hobby + AR + VR:	39,40 m ²
Eigengarten:	131,43 m ²

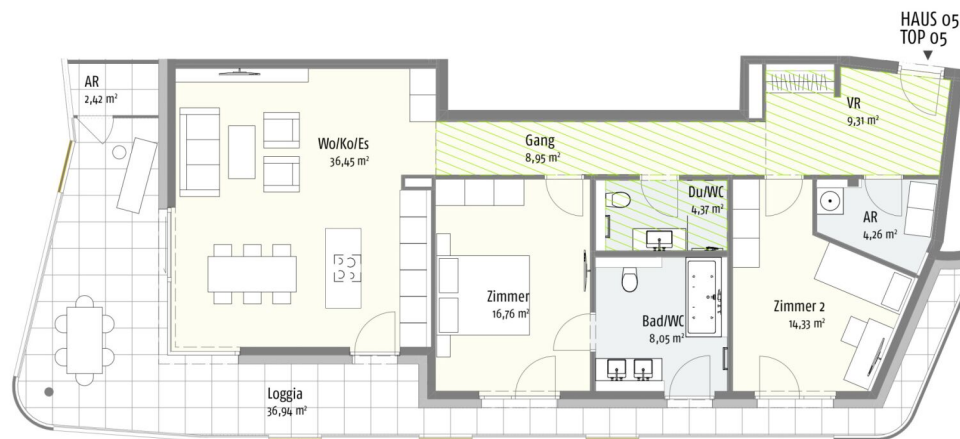
Unverbindliche Grundrisinformation. Druck- und Satzfehler sowie Irrtümer und Änderungen vorbehalten.
Für gezielte Qualitäten ist ausschließlich die Bau- und Ausstattungsbeschreibung verbindlich. Für Einrichtungsplanungen sind nach termalischer Abstimmung mit der Verkäuferin Naturmaße zu nehmen. Die dargestellte Möblierung - ausgenommen Büsche, Badewanne, Waschtisch und WC - ist nicht Bestandteil des Lieferumfangs und dient nur als Einrichtungsverschiebung.
Alle Qualitätsmerkmale sind nach Rohbaumaßen berechnet und berücksichtigen keine Wandbeläge wie beispielsweise Fliesen und Verputz.

Index: Vo8



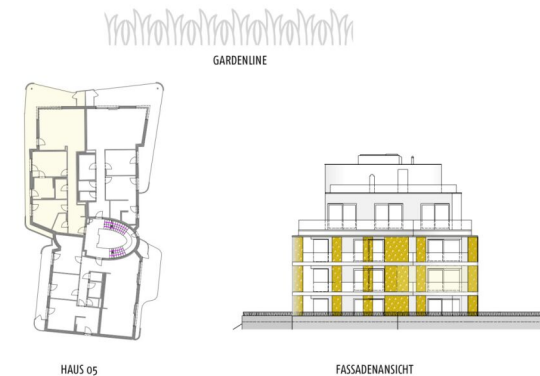
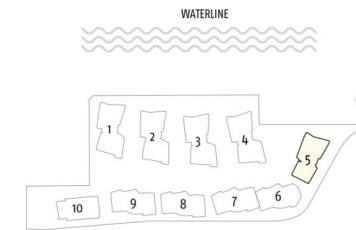
3 ZIMMER 98,76 m² WOHNFLÄCHE

ANLEGER: € 1.291.666,67



ABGEHÄNGTE DECKE (REDUZIERTER RAUMHÖHE)

KUCHELAUER HAFENSTRASSE 98
HAUS 05 | TOP 05 | 1. OBERGESCHOSS



Wohnfläche:	102,48 m ²
Loggia + AR:	39,36 m ²
NNF:	141,84 m ²
Keller:	7,13 m ²

Index: V07



Unverbindliche Grundrisinformation. Druck- und Satzfehler sowie Irrtümer und Änderungen vorbehalten.
Für gezielte Qualitäten ist ausschließlich die Bau- und Ausstattungsbeschreibung verbindlich. Für Einrichtungsplanungen sind nach termalischer Abstimmung mit der Verkäuferin Naturmaße zu nehmen. Die dargestellte Möblierung - ausgenommen Dusche, Badewanne, Waschtisch und WC - ist nicht Bestandteil des Lieferumfangs und dient nur als Einrichtungsverschiebung.
Alle Qualitätsmerkmale sind nach Rohbaumaßen berechnet und berücksichtigen keine Wandbeläge wie beispielsweise Fliesen und Verputz.

3 ZIMMER 102,48 m² WOHNFLÄCHE

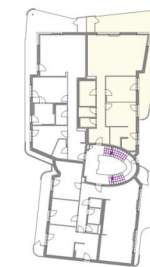
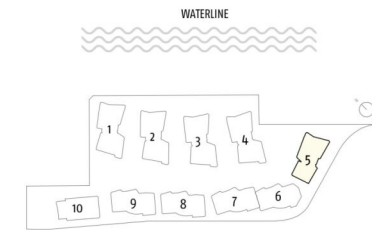
ANLEGER: € 1.126.129,63



KUCHELAUER HAFENSTRASSE 98
HAUS 05 | TOP 06 | 1. OBERGESCHOSS



ABGEHÄNGTE DECKE (REDUZIERTER RAUMHÖHE)



Wohnfläche:	111,58 m ²
Loggia + AR:	47,24 m ²
NNF:	158,82 m ²
Keller:	9,83 m ²

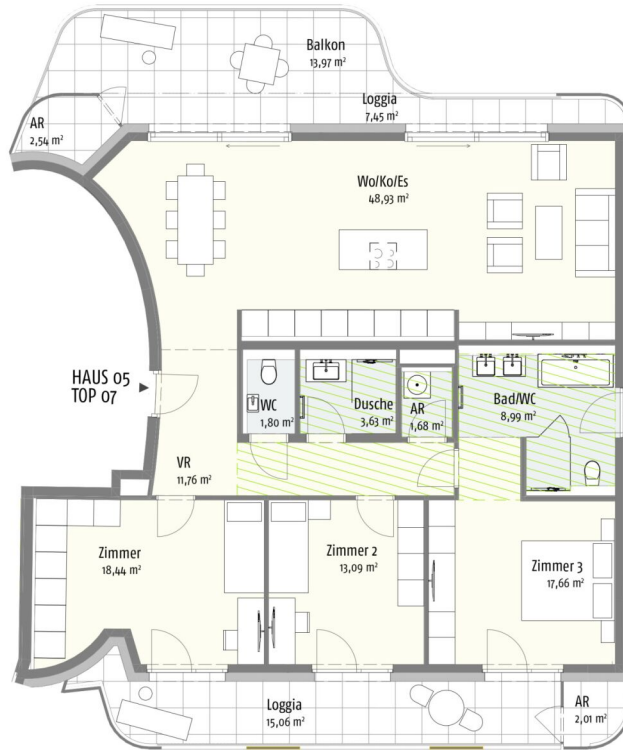
Index: V07



Unverbindliche Grundrisinformation. Druck- und Satzfehler sowie Irrtümer und Änderungen vorbehalten.
Für gezielte Qualitäten ist ausschließlich die Bau- und Ausstattungsbeschreibung verbindlich. Für Einrichtungsplanungen sind nach termalischer Abstimmung mit der Verkäuferin Naturmaße zu nehmen. Die dargestellte Möblierung - ausgenommen Dusche, Badewanne, Waschtisch und WC - ist nicht Bestandteil des Lieferumfangs und dient nur als Einrichtungsverschiebung.
Alle Qualitätsmerkmale sind nach Rohbaumaßen berechnet und berücksichtigen keine Wandbeläge wie beispielsweise Fliesen und Verputz.

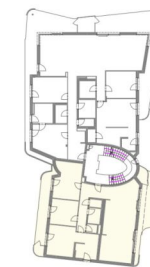
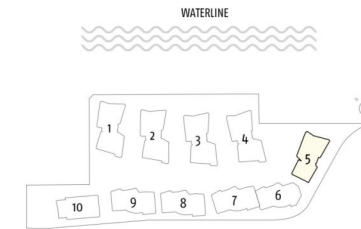
3 ZIMMER 111,58 m² WOHNFLÄCHE

ANLEGER: € 1.266.666,67



ABGEHÄNGTE DECKE (REDUZIERTER RAUMHÖHE)

KUCHELAUER HAFENSTRASSE 98
HAUS 05 | TOP 07 | 2. OBERGESCHOSS



HAUS 05



FASSADENANSICHT

Wohnfläche:	125,98 m ²
Loggia + AR:	27,06 m ²
NNF:	153,04 m ²
Keller:	9,66 m ²
Balkon	13,97 m ²

Index: V07



Unverbindliche Grundrisinformation. Druck- und Satzfehler sowie Irrtümer und Änderungen vorbehalten.
Für gezielte Qualitäten ist ausschließlich die Bau- und Ausstattungsbeschreibung verbindlich. Für Einrichtungsplanungen sind nach technischer Abstimmung mit der Verkäuferin Naturmaße zu nehmen. Die dargestellte Möblierung - ausgenommen Dusche, Badewanne, Waschtisch und WC - ist nicht Bestandteil des Lieferumfangs und dient nur als Einrichtungsverschiebung.
Alle Qualitätsmerkmale sind nach Rohbaumaßen berechnet und berücksichtigen keine Wandbeläge wie beispielsweise Fliesen und Verputz.

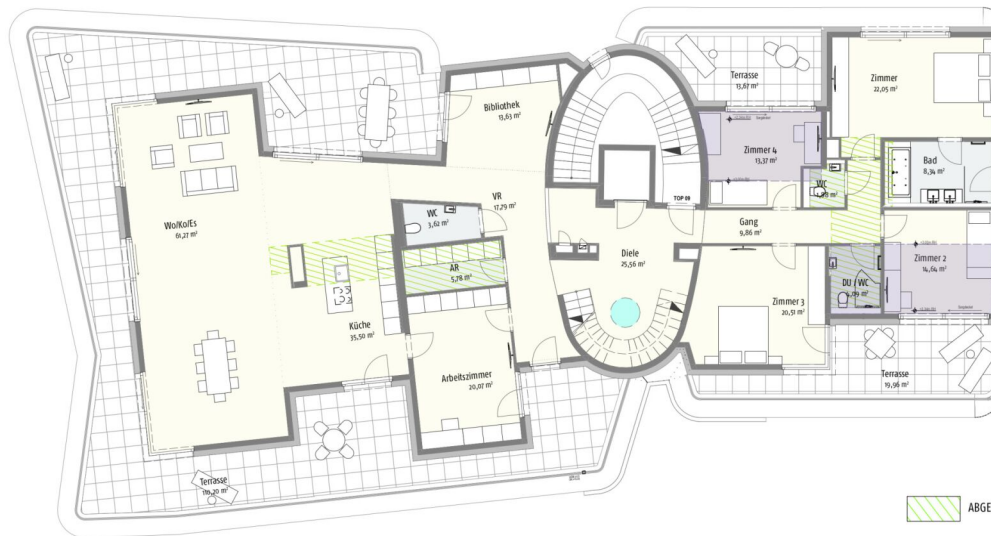
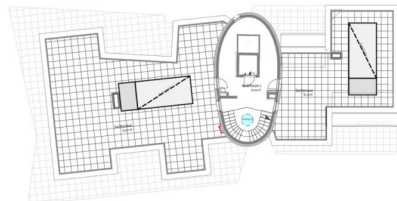
4 ZIMMER 125,98 m² WOHNFLÄCHE

ANLEGER: € 1.111.111,11

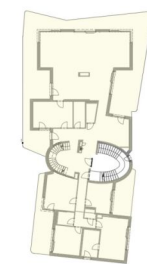
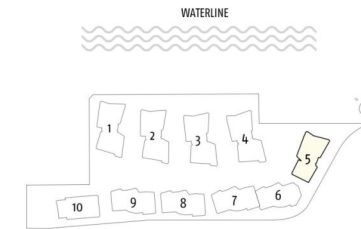




KUCHELAUER HAFENSTRASSE 98
HAUS 05 | TOP 09 | DACHGESCHOSS



ABGEHÄNGTE DECKE (REDUZIERTE RAUMHÖHE)



Wohnfläche:	308,05 m ²
NNF:	308,05 m ²
Terrasse:	143,83 m ²
Keller:	24,39 m ²
Dachterrasse	234,21 m ²

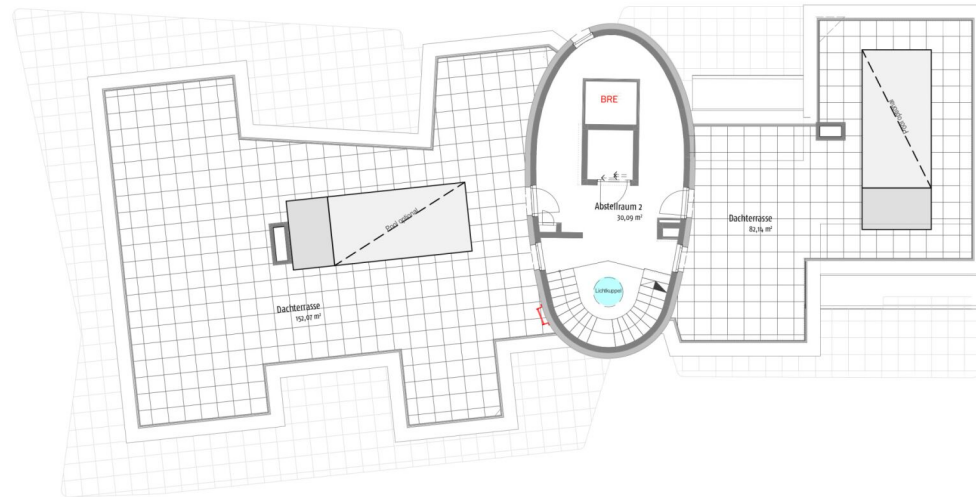
Index: V09



7 ZIMMER 308,11 m² WOHNFLÄCHE

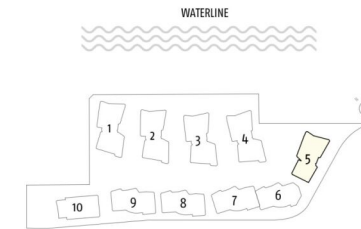
ANLEGER: € 4.342.592,59

Unverbindliche Grundrisinformation. Druck- und Satzfehler sowie Irrtümer und Änderungen vorbehalten.
Für gezielte Qualitäten ist ausschließlich die Bau- und Ausstattungsbeschreibung verbindlich. Für Einrichtungsplanungen sind nach termalischer Abstimmung mit der Verkäuferin Naturmaße zu nehmen. Die dargestellte Möblierung - ausgenommen Büsche, Badewanne, Wäschisch und WC - ist nicht Bestandteil des Lieferumfangs und dient nur als Einrichtungsanschlag.
Alle Qualitätsmerkmale sind nach Rohbaumaßen berechnet und berücksichtigen keine Wandbälte wie beispielsweise Fliesen und Verputz.



ABGEHÄNGTE DECKE (REDUZIERTER RAUMHÖHE)

KUCHELAUER HAFENSTRASSE 98
HAUS 05 | TOP 09 | DACHTERRASSE



HAUS 05



FASSADENANSICHT

Wohnfläche:	308,05 m ²
NNF:	308,05 m ²
Terrasse:	143,83 m ²
Keller:	24,39 m ²
Dachterrasse	234,21 m ²

Unverbindliche Grundrisinformation. Druck- und Satzfehler sowie Irrtümer und Änderungen vorbehalten.
Für gezielte Qualitäten ist ausschließlich die Bau- und Ausstattungsbeschreibung verbindlich. Für Einrichtungsplanungen sind nach technischer Abstimmung mit der Verkäuferin Naturmaße zu nehmen. Die dargestellte Möblierung - ausgenommen Dusche, Badewanne, Wäschisch und WC - ist nicht Bestandteil des Lieferumfangs und dient nur als Einrichtungsversuch.
Alle Qualitätsmerkmale sind nach Rohbaumaßen berechnet und berücksichtigen keine Wandbeläge wie beispielsweise Fliesen und Verputz.

Index: V09



7 ZIMMER 308,11 m² WOHNFLÄCHE

ANLEGER: € 4.342.592,59

The SHORE

Living the Shore
Way of Life

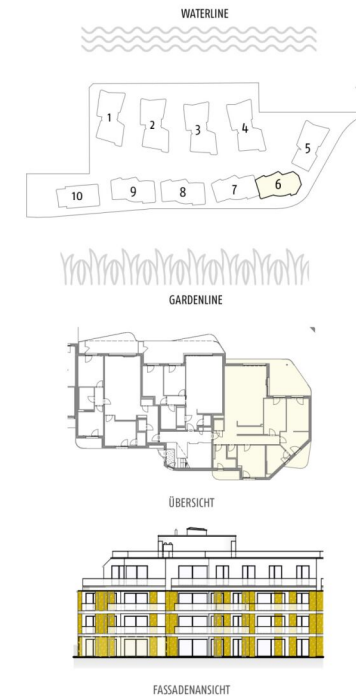
KUCHELAUER HAFENSTRASSE 98
HAUS 06 | TOP 03 | ERDGESCHOSS



Untergeschoss

Erdgeschoss

ABGEHÄNGTE DECKE (REDUZIERTER RAUMHÖHE)



Wohnfläche:	133,97 m ²
Loggia + AR:	27,12 m ²
NNF:	161,09 m ²
Keller:	10,76 m ²
Terrasse:	10,90 m ²
Hobby + AR + VR:	62,40 m ²
Eigengarten:	272,81 m ²

Unverbindliche Grundrisinformation. Druck- und Satzfehler sowie Irrtümer und Änderungen vorbehalten.
Für gezielte Qualitäten ist ausschließlich die Bau- und Ausstattungsbeschreibung verbindlich. Für Einrichtungsplanungen sind nach technischer Abstimmung mit der Verkäuferin Naturmaße zu nehmen. Die dargestellte Möblierung - ausgenommen Küche, Badewanne, Wäschekorb und WC - ist nicht Bestandteil des Lieferumfangs und dient nur als Einrichtungsanschlag.
Alle Qualitätsmerkmale sind nach Rohbaumaßen berechnet und berücksichtigen keine Wandbälte wie beispielsweise Fliesen und Verputz.

Index: Vo8

VERMARKTUNG DURCH

ENTWICKLUNG DURCH



4 ZIMMER 133,97 m² WOHNFLÄCHE

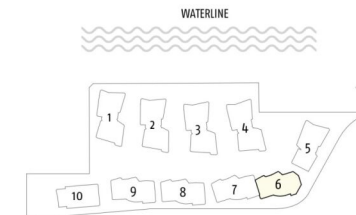
The SHORE

Living the Shore
Way of Life



ABGEHÄNGTE DECKE (REDUZIERTER RAUMHÖHE)

KUCHELAUER HAFENSTRASSE 98
HAUS 06 | TOP 03 | ERDGESCHOSS



ÜBERSICHT



FASSADENANSICHT

Wohnfläche:	133,97 m ²
Loggia + AR:	27,12 m ²
NNF:	161,09 m ²
Keller:	10,76 m ²
Terrasse:	10,90 m ²
Hobby +AR + VR:	62,40 m ²
Eigengarten:	272,81 m ²

Unverbindliche Grundrisinformation. Druck- und Satzfehler sowie Irrtümer und Änderungen vorbehalten.
Für gezielte Qualitäten ist ausschließlich die Bau- und Ausstattungsbeschreibung verbindlich. Für Einrichtungsplanungen sind nach technischer Abstimmung mit der Verkäuferin Naturmaße zu nehmen. Die dargestellte Möblierung - ausgenommen Büsche, Badewanne, Wäschekorb und WC - ist nicht Bestandteil des Lieferumfangs und dient nur als Einrichtungsversuch.
Alle Qualitätsmerkmale sind nach Rohbaumaßen berechnet und berücksichtigen keine Wandbeläge wie beispielsweise Fliesen und Verputz.

Index: Vo8



VERMARKTUNG DURCH



ENTWICKLUNG DURCH



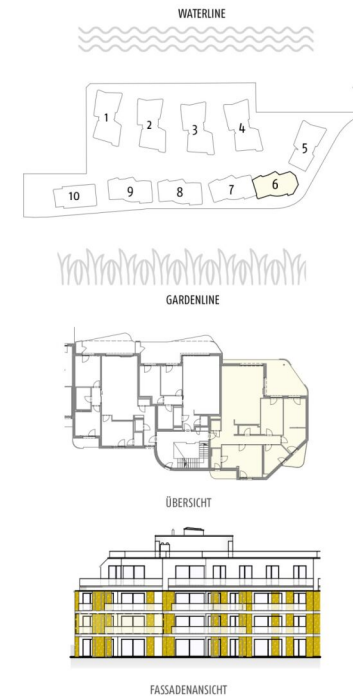
4 ZIMMER 133,97 m² WOHNFLÄCHE



KUCHELAUER HAFENSTRASSE 98
HAUS 06 | TOP 06 | 1. OBERGESCHOSS



ABGEHÄNGTE DECKE (REDUZIERTER RAUMHÖHE)



Wohnfläche:	137,99 m ²
Loggia + AR:	25,97 m ²
NNF:	163,96 m ²
Keller:	15,60 m ²
Balkon	9,60 m ²

Index: V07



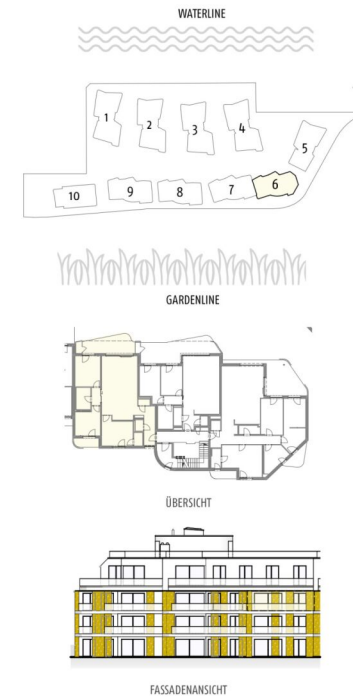
Unverbindliche Grundrisinformation. Druck- und Satzfehler sowie Irrtümer und Änderungen vorbehalten.
Für gezielte Qualitäten ist ausschließlich die Bau- und Ausstattungsbeschreibung verbindlich. Für Einrichtungsplanungen sind nach technischer Abstimmung mit der Verkäuferin Naturmaße zu nehmen. Die dargestellte Möblierung - ausgenommen Dusche, Badewanne, Waschtisch und WC - ist nicht Bestandteil des Lieferumfangs und dient nur als Einrichtungsversuch.
Alle Qualitätsmerkmale sind nach Rohbaumaßen berechnet und berücksichtigen keine Wandbälte wie beispielsweise Fliesen und Verputz.

4 ZIMMER 137,99 m² WOHNFLÄCHE

ANLEGER: € 1.166.666,67



KUCHELAUER HAFENSTRASSE 98
HAUS 06 | TOP 07 | 2. OBERGESCHOSS



Wohnfläche:	109,21 m ²
Loggia + AR:	18,29 m ²
NNF:	127,50 m ²
Keller:	15,39 m ²
Balkon	4,15 m ²

Index: V07



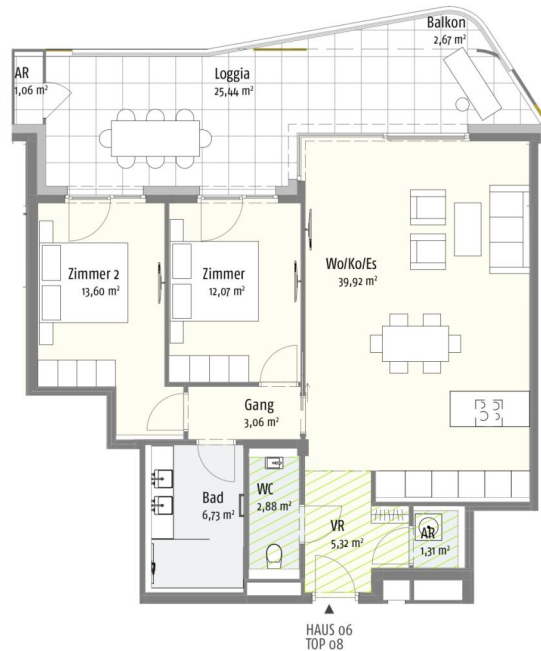
Unverbindliche Grundrisinformation. Druck- und Satzfehler sowie Irrtümer und Änderungen vorbehalten.
Für gezielte Qualitäten ist ausschließlich die Bau- und Ausstattungsbeschreibung verbindlich. Für Einrichtungsplanungen sind nach termalischer Abstimmung mit der Verkäuferin Naturmaße zu nehmen. Die dargestellte Möblierung - ausgenommen Dusche, Badewanne, Waschtisch und WC - ist nicht Bestandteil des Lieferumfangs und dient nur als Einrichtungsversuch.
Alle Qualitätsmerkmale sind nach Rohbaumaßen berechnet und berücksichtigen keine Wandbälte wie beispielsweise Fliesen und Verputz.

4 ZIMMER 109,21 m² WOHNFLÄCHE

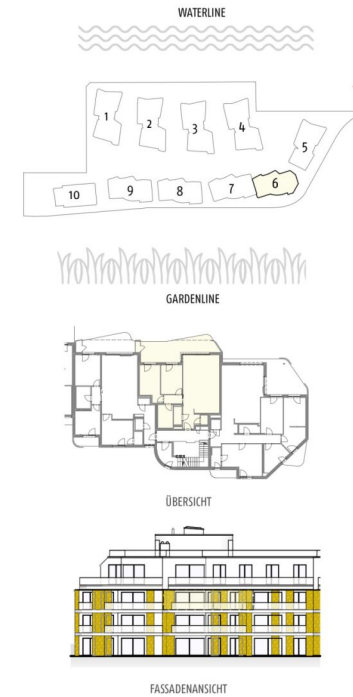
ANLEGER: € 1.037.037,04



KUCHELAUER HAFENSTRASSE 98
HAUS 06 | TOP 08 | 2. OBERGESCHOSS



ABGEHÄNGTE DECKE (REDUZIERTE RAUMHÖHE)



Wohnfläche:	84,89 m ²
Loggia + AR:	26,50 m ²
NNF:	111,39 m ²
Keller:	10,29 m ²
Balkon	2,67 m ²

Index: V07

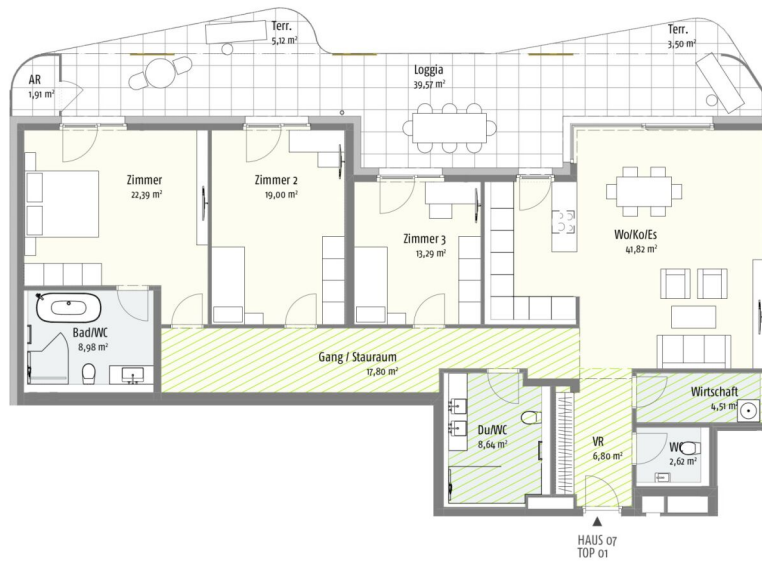


Unverbindliche Grundrisinformation. Druck- und Satzfehler sowie Irrtümer und Änderungen vorbehalten.
Für gezielte Qualitäten ist ausschließlich die Bau- und Ausstattungsbeschreibung verbindlich. Für Einrichtungsplanungen sind nach technischer Abstimmung mit der Verkäuferin Naturmaße zu nehmen. Die dargestellte Möblierung - ausgenommen Dusche, Badewanne, Wäschekorb und WC - ist nicht Bestandteil des Lieferumfangs und dient nur als Einrichtungsversuch.
Alle Qualitätsmerkmale sind nach Rohbaumaßen berechnet und berücksichtigen keine Wandbeläge wie beispielsweise Fliesen und Verputz.

3 ZIMMER 84,89 m² WOHNFLÄCHE

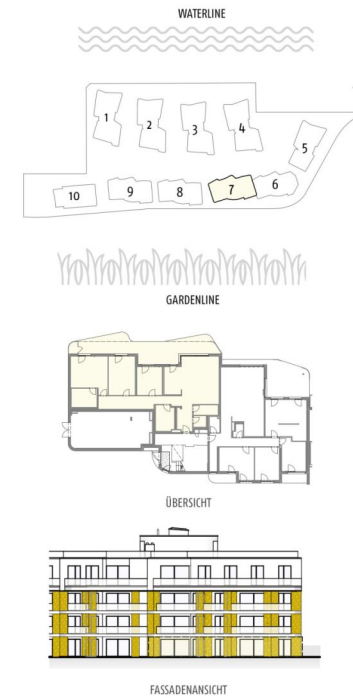
ANLEGER: € 921.296,30





ABGEHÄNGTE DECKE (REDUZIERTER RAUMHÖHE)

KUCHELAUER HAFENSTRASSE 98
HAUS 07 | TOP 01 | ERDGESCHOSS



Wohnfläche:	145,85 m ²
Loggia + AR:	41,48 m ²
NNF:	187,33 m ²
Terrasse:	8,62 m ²
Keller:	16,02 m ²
Eigengarten:	229,32 m ²

Unverbindliche Grundrisinformation. Druck- und Satzfehler sowie Irrtümer und Änderungen vorbehalten.
Für gezielte Qualitäten ist ausschließlich die Bau- und Ausstattungsbeschreibung verbindlich. Für Einrichtungsplanungen sind nach termalischer Abstimmung mit der Verkäuferin Naturmaße zu nehmen. Die dargestellte Möblierung - ausgenommen Dusche, Badewanne, Waschtisch und WC - ist nicht Bestandteil des Lieferumfangs und dient nur als Einrichtungsanschauung.
Alle Qualitätsmerkmale sind nach Rohbaumaßen berechnet und berücksichtigen keine Wandbeteiligungen wie beispielsweise Fliesen und Verputz.

Index: Vo8

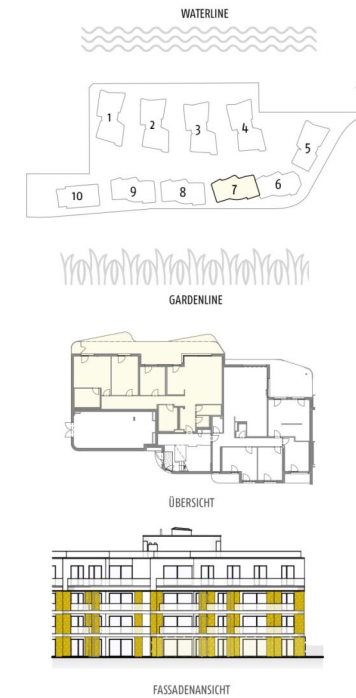


4 ZIMMER 145,85 m² WOHNFLÄCHE

ANLEGER: € 1.239.814,81



KUCHELAUER HAFENSTRASSE 98
HAUS 07 | TOP 01 | EIGENGARTEN



Wohnfläche:	145,85 m²
Loggia + AR:	41,48 m²
NNF:	187,33 m²
Terrasse:	8,62 m²
Keller:	16,02 m²
Eigengarten:	229,32 m²

Unverbindliche Grundrisinformation. Druck- und Satzfehler sowie Irrtümer und Änderungen vorbehalten.
Für gezielte Qualitäten ist ausschließlich die Bau- und Ausstattungsbeschreibung verbindlich. Für Einrichtungsplanungen sind nach terminlicher Abstimmung mit der Verkäuferin Naturmaße zu nehmen. Die dargestellte Möblierung - ausgenommen Dusche, Badewanne, Waschtisch und WC - ist nicht Bestandteil des Lieferumfangs und dient nur als Einrichtungsanschlag.
Alle Qualitätsmerkmale sind nach Rohbaumaßen berechnet und berücksichtigen keine Wandbälte wie beispielsweise Fliesen und Verputz.

Index: Vo8



VERMARKTUNG DURCH



ENTWICKLUNG DURCH

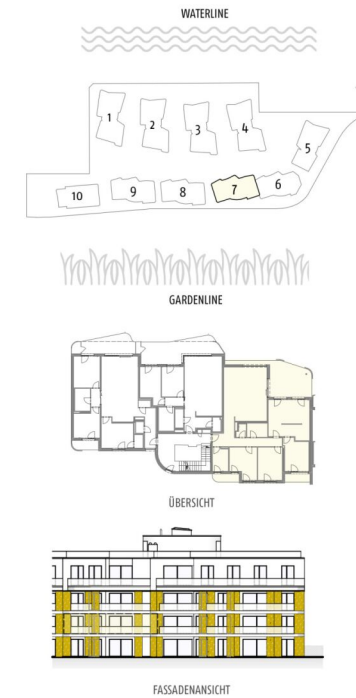


4 ZIMMER 145,85 m² WOHNFLÄCHE

ANLEGER: € 1.239.814,81



KUCHELAUER HAFENSTRASSE 98
HAUS 07 | TOP 05 | 1. OBERGESCHOSS



Wohnfläche:	143,69 m ²
Loggia + AR:	32,92 m ²
NNF:	176,61 m ²
Keller:	17,44 m ²
Balkon	3,93 m ²

Index: V07

VERMARKTUNG DURCH

ENTWICKLUNG DURCH



Unverbindliche Grundrisinformation. Druck- und Satzfehler sowie Irrtümer und Änderungen vorbehalten.
Für gezielte Qualitäten ist ausschließlich die Bau- und Ausstattungsbeschreibung verbindlich. Für Einrichtungsplanungen sind nach termalischer Abstimmung mit der Verkäuferin Naturmaße zu nehmen. Die dargestellte Möblierung - ausgenommen Dusche, Badewanne, Waschtisch und WC - ist nicht Bestandteil des Lieferumfangs und dient nur als Einrichtungsverschlach.
Alle Qualitätsmerkmale sind nach Rohbaumaßen berechnet und berücksichtigen keine Wandbette wie beispielsweise Fliesen und Verputz.

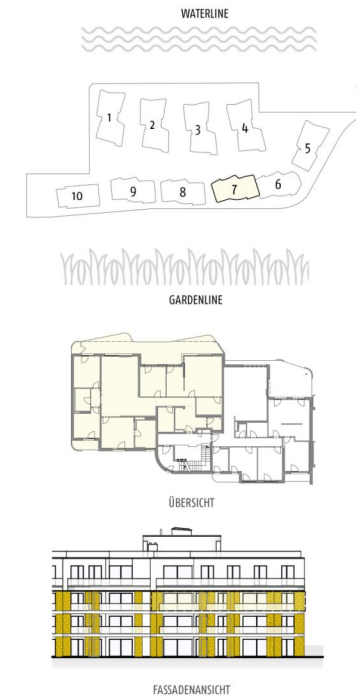
4 ZIMMER 143,69 m² WOHNFLÄCHE

ANLEGER: € 1.263.888,89



ABHÄNGIGE DECKE (REDUZIERTE RAUMHÖHE)

KUCHELAUER HAFENSTRASSE 98
 HAUS 07 | TOP 06 | 2. OBERGESCHOSS



Wohnfläche:	199,13 m ²
Loggia + AR:	45,53 m ²
NNF:	244,66 m ²
Keller:	17,10 m ²
Balkon	6,82 m ²

Index: V07



ENTWICKLUNG DURCH



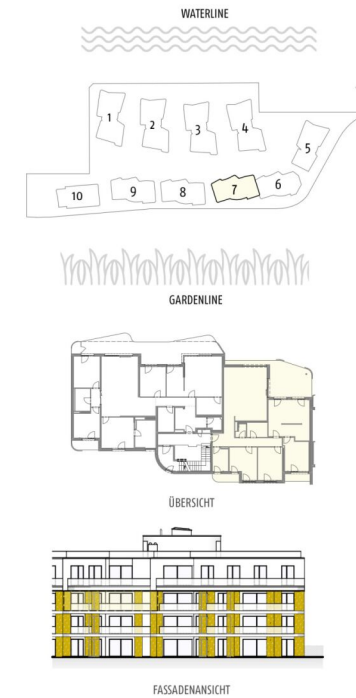
Unverbindliche Grundrisinformation. Druck- und Satzfehler sowie Irrtümer und Änderungen vorbehalten.
 Für planerische Qualität ist ausschließlich die Bau- und Ausstattungsbeschreibung verbindlich. Für Einrichtungsplanungen sind nach technischer Abstimmung mit der Verkäuferin Naturmaße zu nehmen. Die dargestellte Möblierung - ausgenommen Dusche, Badewanne, Waschtisch und WC - ist nicht Bestandteil des Lieferumfangs und dient nur als Einrichtungsversuch.
 Alle Qualitätsmerkmale sind nach Rohbaumaßen berechnet und berücksichtigen keine Wandbeteiligungen wie beispielsweise Fliesen und Verputz.

6 ZIMMER 199,13 m² WOHNFLÄCHE

ANLEGER: € 1.850.925,93



KUCHELAUER HAFENSTRASSE 98
HAUS 07 | TOP 07 | 2. OBERGESCHOSS



Wohnfläche:	143,92 m ²
Loggia + AR:	32,51 m ²
NNF:	176,43 m ²
Keller:	13,49 m ²
Balkon	3,92 m ²

Index: V07



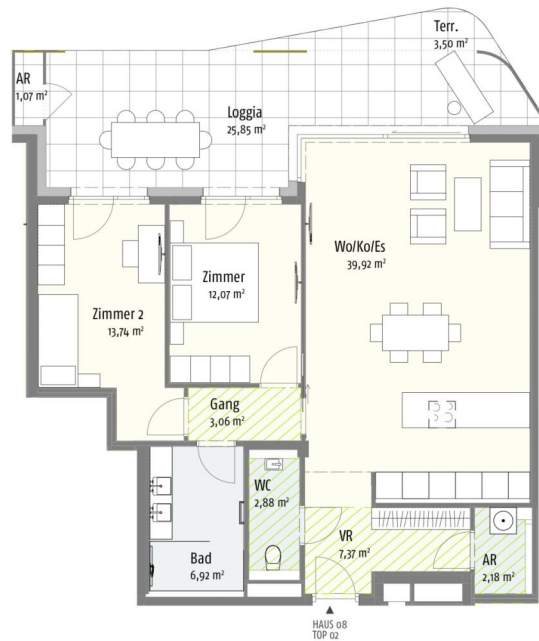
ENTWICKLUNG DURCH



Unverbindliche Grundrisinformation. Druck- und Satzfehler sowie Irrtümer und Änderungen vorbehalten.
 Für gezielte Qualitäten ist ausschließlich die Bau- und Ausstattungsbeschreibung verbindlich. Für Einrichtungsplanungen
 sind nach terminlicher Abstimmung mit der Verkäuferin Naturmaße zu nehmen. Die dargestellte Möblierung -
 ausgenommen Dusche, Badewanne, Wäschekorb und WC - ist nicht Bestandteil des Lieferumfangs und dient nur als
 Einrichtungsversuch.
 Alle Qualitätsmerkmale sind nach Rohbaumaßen berechnet und berücksichtigen keine Wandbeteiligungen wie beispielsweise
 Fliesen und Verputz.

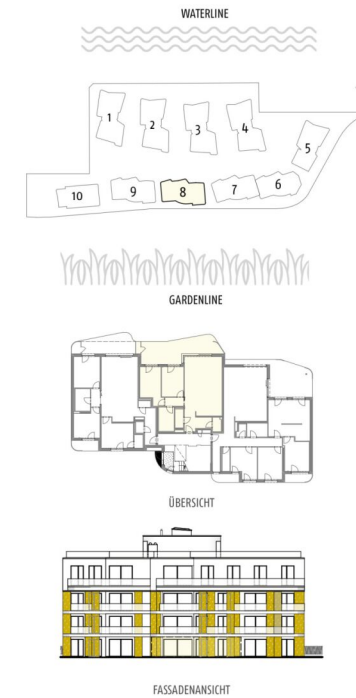
4 ZIMMER 143,92 m² WOHNFLÄCHE

ANLEGER: € 1.434.259,26



ABGEHÄNGTE DECKE (REDUZIERTER RAUMHÖHE)

KUCHELAUER HAFENSTRASSE 98
HAUS 08 | TOP 02 | ERDGESCHOSS



Wohnfläche:	88,14 m ²
Loggia + AR:	26,92 m ²
NNF:	115,06 m ²
Terrasse:	3,50 m ²
Keller:	9,38 m ²
Eigengarten:	133,18 m ²

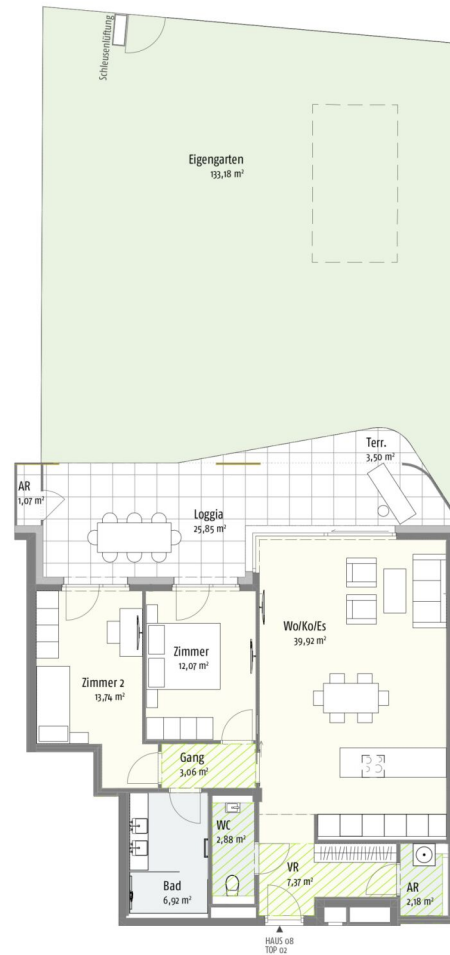
Unverbindliche Grundrisinformation. Druck- und Satzfehler sowie Irrtümer und Änderungen vorbehalten.
Für gezielte Qualitäten ist ausschließlich die Bau- und Ausstattungsbeschreibung verbindlich. Für Einrichtungsplanungen sind nach termalischer Abstimmung mit der Verkäuferin Naturmaße zu nehmen. Die dargestellte Möblierung - ausgenommen Dusche, Badewanne, Waschtisch und WC - ist nicht Bestandteil des Lieferumfangs und dient nur als Einrichtungsanschlag.
Alle Qualitätsmerkmale sind nach Rohbaumaßen berechnet und berücksichtigen keine Wandbälte wie beispielsweise Fliesen und Verputz.

Index: Vo8



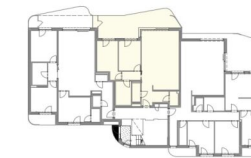
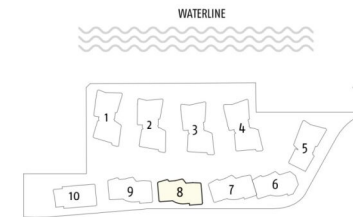
3 ZIMMER 88,14 m² WOHNFLÄCHE

ANLEGER: € 878.703,70



ABGEHÄNGTE DECKE (REDUZIERTER RAUMHÖHE)

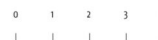
KUCHELAUER HAFENSTRASSE 98
HAUS 08 | TOP 02 | EIGENGARTEN



Wohnfläche:	88,14 m ²
Loggia + AR:	26,92 m ²
NNF:	115,06 m ²
Terrasse:	3,50 m ²
Keller:	9,38 m ²
Eigengarten:	133,18 m ²

Unverbindliche Grundrisinformation. Druck- und Satzfehler sowie Irrtümer und Änderungen vorbehalten.
 Für gezielte Qualitäten ist ausschließlich die Bau- und Ausstattungsbeschreibung verbindlich. Für Einrichtungsplanungen sind nach termischer Abstimmung mit der Verkäuferin Naturmaße zu nehmen. Die dargestellte Möblierung - ausgenommen Dusche, Badewanne, Waschtisch und WC - ist nicht Bestandteil des Lieferumfangs und dient nur als Einrichtungsanschlag.
 Alle Qualitätsmerkmale sind nach Rohbaumaßen berechnet und berücksichtigen keine Wandbälte wie beispielsweise Fliesen und Verputz.

Index: Vo8

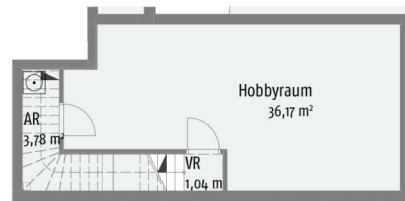


3 ZIMMER 88,14 m² WOHNFLÄCHE

ANLEGER: € 878.703,70



KUCHELAUER HAFENSTRASSE 98
HAUS 08 | TOP 03 | ERDGESCHOSS

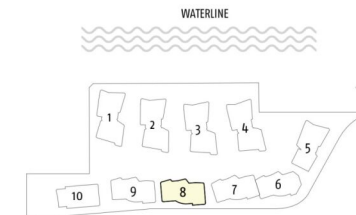


Untergeschoss



Erdgeschoss

ABGEHÄNGTE DECKE (REDUZIERTER RAUMHÖHE)



ÜBERSICHT



FASSADENANSICHT

Wohnfläche:	139,72 m ²
Loggia + AR:	34,58 m ²
NNF:	174,30 m ²
Terrasse:	4,13 m ²
Keller:	12,39 m ²
Hobby + AR + VR:	40,99 m ²
Eigengarten:	279,59 m ²

Unverbindliche Grundrissinformation. Druck- und Satzfehler sowie Irrtümer und Änderungen vorbehalten.
Für gezielte Qualitäten ist ausschließlich die Bau- und Ausstattungsbeschreibung verbindlich. Für Einrichtungsplanungen sind nach termalischer Abstimmung mit der Verkäuferin Naturmaße zu nehmen. Die dargestellte Möblierung - ausgenommen Dusche, Badewanne, Waschtisch und WC - ist nicht Bestandteil des Lieferumfangs und dient nur als Einrichtungsversuch.
Alle Qualitätsmerkmale sind nach Rohbaumaßen berechnet und berücksichtigen keine Wandbeträge wie beispielsweise Fliesen und Verputz.

Index: Vo8



VERMARKTUNG DURCH



ENTWICKLUNG DURCH



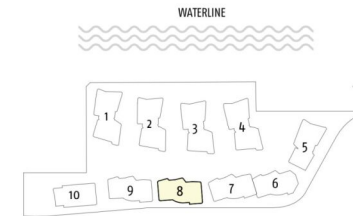
4 ZIMMER 139,72 m² WOHNFLÄCHE

ANLEGER: € 1.526.851,85



ABGEHÄNGTE DECKE (REDUZIERTER RAUMHÖHE)

KUCHELAUER HAFENSTRASSE 98
HAUS 08 | TOP 03 | EIGENGARTEN



ÜBERSICHT



FASSADENANSICHT

Wohnfläche:	139,72 m ²
Loggia + AR:	34,58 m ²
NNF:	174,30 m ²
Terrasse:	4,13 m ²
Keller:	12,39 m ²
Hobby +AR + VR:	40,99 m ²
Eigengarten:	279,59 m ²

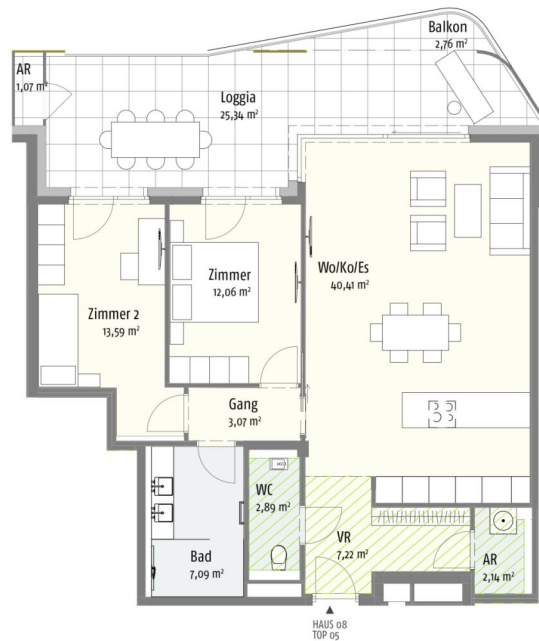
Unverbindliche Grundrisinformation. Druck- und Satzfehler sowie Irrtümer und Änderungen vorbehalten. Für gezielte Qualitäten ist ausschließlich die Bau- und Ausstattungsbeschreibung verbindlich. Für Einrichtungsplanungen sind nach technischer Abstimmung mit der Verkäuferin Naturmaße zu nehmen. Die dargestellte Möblierung - ausgenommen Dusche, Badewanne, Waschtisch und WC - ist nicht Bestandteil des Lieferumfangs und dient nur als Einrichtungsversuch. Alle Qualitätsmerkmale sind nach Rohbaumaßen berechnet und berücksichtigen keine Wandbeträge wie beispielsweise Fliesen und Verputz.

Index: Vo8



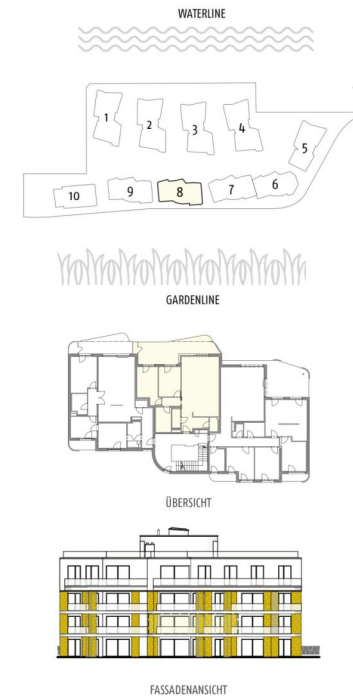
4 ZIMMER 139,72 m² WOHNFLÄCHE

ANLEGER: € 1.526.851,85



ABGEHÄNGTE DECKE (REDUZIERTER RAUMHÖHE)

KUCHELAUER HAFENSTRASSE 98
HAUS 08 | TOP 05 | 1. OBERGESCHOSS



Wohnfläche:	88,47 m ²
Loggia + AR:	26,41 m ²
NNF:	114,88 m ²
Keller:	13,47 m ²
Balkon	2,76 m ²

Index: V07



Unverbindliche Grundrisinformation. Druck- und Satzfehler sowie Irrtümer und Änderungen vorbehalten.
Für gezielte Qualitäten ist ausschließlich die Bau- und Ausstattungsbeschreibung verbindlich. Für Einrichtungsplanungen sind nach terminlicher Abstimmung mit der Verkäuferin Naturmaße zu nehmen. Die dargestellte Möblierung - ausgenommen Dusche, Badewanne, Waschtisch und WC - ist nicht Bestandteil des Lieferumfangs und dient nur als Einrichtungsverschiebung.
Alle Qualitätsmerkmale sind nach Rohbaumaßen berechnet und berücksichtigen keine Wandbeläge wie beispielsweise Fliesen und Verputz.

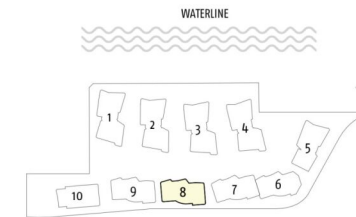
3 ZIMMER 88,47 m² WOHNFLÄCHE

ANLEGER: € 800.925,93



ABGEHÄNGTE DECKE (REDUZIERTE RAUMHÖHE)

KUCHELAUER HAFENSTRASSE 98
HAUS 08 | TOP 06 | 1. OBERGESCHOSS



Wohnfläche:	143,74 m ²
Loggia + AR:	32,78 m ²
NNF:	176,52 m ²
Keller:	13,26 m ²
Balkon	3,67 m ²

Index: V07

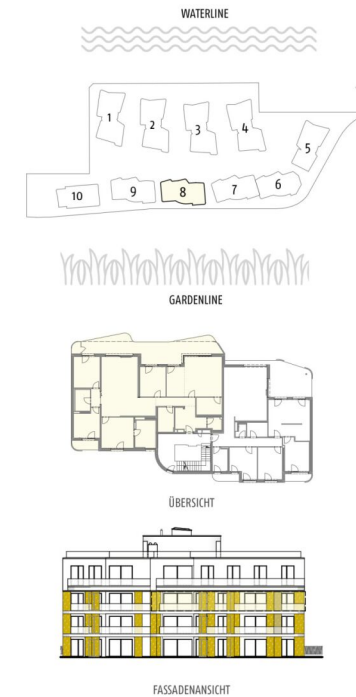


Unverbindliche Grundrisinformation. Druck- und Satzfehler sowie Irrtümer und Änderungen vorbehalten.
Für gezielte Qualitäten ist ausschließlich die Bau- und Ausstattungsbeschreibung verbindlich. Für Einrichtungsplanungen sind nach termischer Abstimmung mit der Verkäuferin Naturmaße zu nehmen. Die dargestellte Möblierung - ausgenommen Dusche, Badewanne, Waschtisch und WC - ist nicht Bestandteil des Lieferumfangs und dient nur als Einrichtungsversuch.
Alle Qualitätsmerkmale sind nach Rohbaumaßen berechnet und berücksichtigen keine Wandbeläge wie beispielsweise Fliesen und Verputz.



ABGEHÄNGTE DECKE (REDUZIERTER RAUMHÖHE)

KUCHELAUER HAFENSTRASSE 98
 HAUS 08 | TOP 07 | 2. OBERGESCHOSS



Wohnfläche:	199,35 m ²
Loggia + AR:	45,52 m ²
NNF:	244,87 m ²
Keller:	16,70 m ²
Balkon	6,82 m ²

Index: V07



ENTWICKLUNG DURCH



Unverbindliche Grundrisinformation. Druck- und Satzfehler sowie Irrtümer und Änderungen vorbehalten.
 Für gezielte Qualitäten ist ausschließlich die Bau- und Ausstattungsbeschreibung verbindlich. Für Einrichtungsplanungen sind nach termalischer Abstimmung mit der Verkäuferin Naturmaße zu nehmen. Die dargestellte Möblierung - ausgenommen Dusche, Badewanne, Waschtisch und WC - ist nicht Bestandteil des Lieferumfangs und dient nur als Einrichtungsverschiebung.
 Alle Qualitätsmerkmale sind nach Rohbaumaßen berechnet und berücksichtigen keine Wandbeläge wie beispielsweise Fliesen und Verputz.

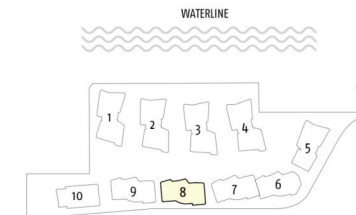
6 ZIMMER 199,35 m² WOHNFLÄCHE

ANLEGER: € 1.850.925,93



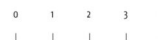
ABGEHÄNGTE DECKE (REDUZIERTER RAUMHÖHE)

KUCHELAUER HAFENSTRASSE 98
HAUS 08 | TOP 08 | 2. OBERGESCHOSS



Wohnfläche:	143,66 m ²
Loggia + AR:	32,90 m ²
NNF:	176,56 m ²
Keller:	16,87 m ²
Balkon	3,56 m ²

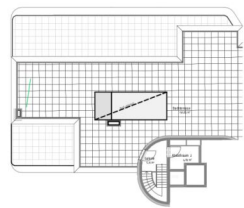
Index: V07



Unverbindliche Grundrisinformation. Druck- und Satzfehler sowie Irrtümer und Änderungen vorbehalten.
Für planerische Qualitäten ist ausschließlich die Bau- und Ausstattungsbeschreibung verbindlich. Für Einrichtungsplanungen sind nach technischer Abstimmung mit der Verkäuferin Naturmaße zu nehmen. Die dargestellte Möblierung - ausgenommen Dusche, Badewanne, Waschtisch und WC - ist nicht Bestandteil des Lieferumfangs und dient nur als Einrichtungsanschlag.
Alle Qualitätsmerkmale sind nach Rohbaumaßen berechnet und berücksichtigen keine Wandbeteiligungen wie beispielsweise Fliesen und Verputz.

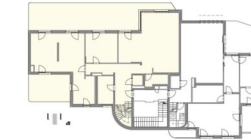
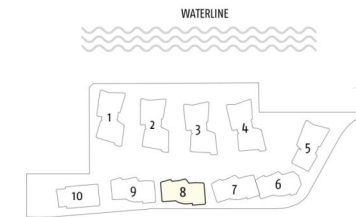
4 ZIMMER 143,66 m² WOHNFLÄCHE

ANLEGER: € 1.350.925,93



ABGEHÄNGTE DECKE (REDUZIERTER RAUMHÖHE)

KUCHELAUER HAFENSTRASSE 98
HAUS 08 | TOP 09 | DACHGESCHOSS



Wohnfläche:	169,76 m ²
NNF:	169,76 m ²
Terrasse:	82,76 m ²
Keller:	20,62 m ²
Dachterrasse	150,83 m ²

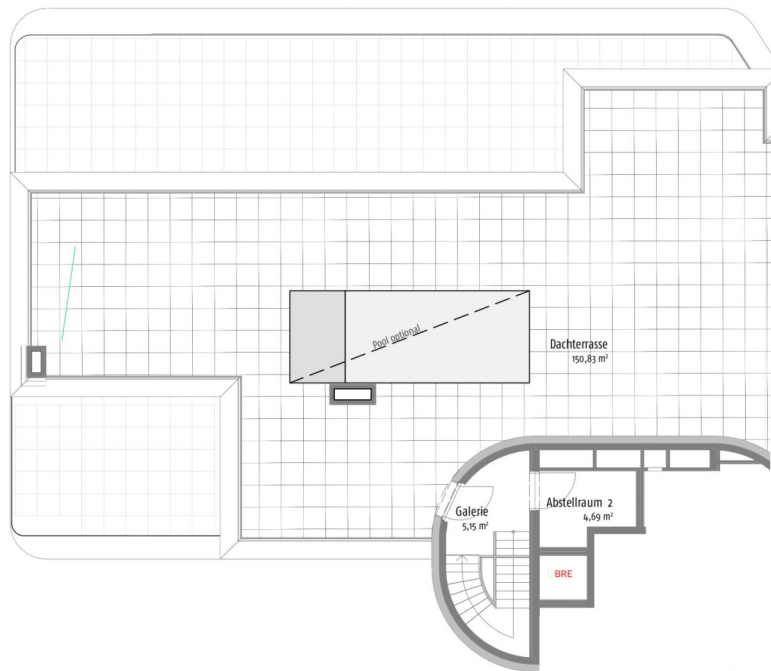
Index: V07



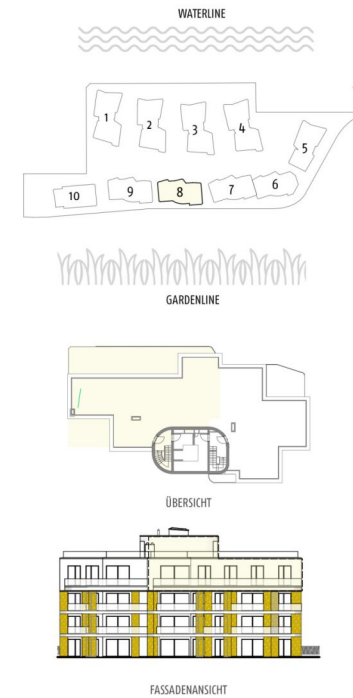
3 ZIMMER 169,76 m² WOHNFLÄCHE

ANLEGER: € 2.175.925,93

Unverbindliche Grundrisinformation. Druck- und Satzfehler sowie Irrtümer und Änderungen vorbehalten.
Für gezielte Qualitäten ist ausschließlich die Bau- und Ausstattungsbeschreibung verbindlich. Für Einrichtungsplanungen sind nach termalischer Abstimmung mit der Verkäuferin Naturmaße zu nehmen. Die dargestellte Möblierung - ausgenommen Dusche, Badewanne, Waschtisch und WC - ist nicht Bestandteil des Lieferumfangs und dient nur als Einrichtungsverschiebung.
Alle Qualitätsmerkmale sind nach Rohbaumaßen berechnet und berücksichtigen keine Wandbeläge wie beispielsweise Fliesen und Verputz.



KUCHELAUER HAFENSTRASSE 98
HAUS 08 | TOP 09 | DACHTERRASSE



Wohnfläche:	169,76 m ²
NNF:	169,76 m ²
Terrasse:	82,76 m ²
Keller:	20,62 m ²
Dachterrasse	150,83 m ²

Index: Vo8



VERMARKTUNG DURCH



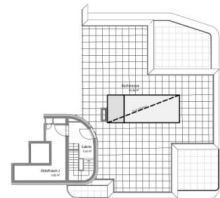
ENTWICKLUNG DURCH



Unverbindliche Grundrisinformation. Druck- und Satzfehler sowie Irrtümer und Änderungen vorbehalten.
Für gezielte Qualitäten ist ausschließlich die Bau- und Ausstattungsbeschreibung verbindlich. Für Einrichtungsplanungen sind nach terminlicher Abstimmung mit der Verkäuferin Naturmaße zu nehmen. Die dargestellte Möblierung - ausgenommen Dusche, Badewanne, Wäschisch und WC - ist nicht Bestandteil des Lieferumfangs und dient nur als Einrichtungsanschlag.
Alle Qualitätsmerkmale sind nach Rohbaumaßen berechnet und berücksichtigen keine Wandbeläge wie beispielsweise Fliesen und Verputz.

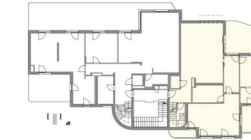
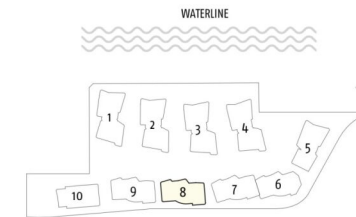
3 ZIMMER 169,76 m² WOHNFLÄCHE

ANLEGER: € 2.175.925,93



ABGEHÄNGTE DECKE (REDUZIERTE RAUMHÖHE)

KUCHELAUER HAFENSTRASSE 98
HAUS 08 | TOP 10 | DACHGESCHOSS



ÜBERSICHT



FASSADENANSICHT

Wohnfläche:	151,63 m ²
NNF:	151,63 m ²
Terrasse:	34,65 m ²
Keller:	13,66 m ²
Dachterrasse	123,64 m ²
Balkon	3,86 m ²

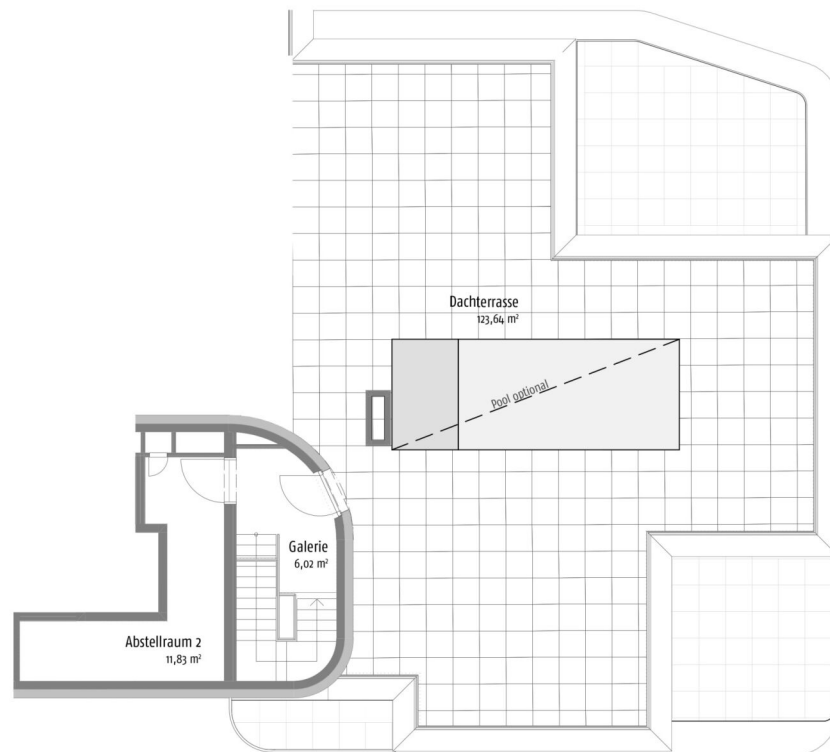
Unverbindliche Grundrisinformation. Druck- und Satzfehler sowie Irrtümer und Änderungen vorbehalten.
Für gezielte Qualitäten ist ausschließlich die Bau- und Ausstattungsbeschreibung verbindlich. Für Einrichtungsplanungen sind nach termalischer Abstimmung mit der Verkäuferin Naturmaße zu nehmen. Die dargestellte Möblierung - ausgenommen Dusche, Badewanne, Waschtisch und WC - ist nicht Bestandteil des Lieferumfangs und dient nur als Einrichtungsanschlag.
Alle Qualitätsmerkmale sind nach Rohbaumaßen berechnet und berücksichtigen keine Wandbeteiligungen wie beispielsweise Fliesen und Verputz.

Index: V07



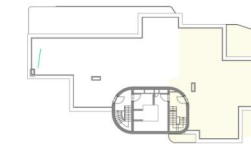
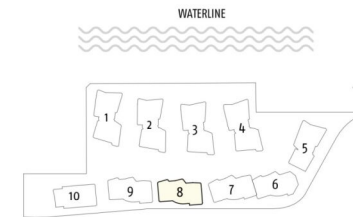
3 ZIMMER 151,63 m² WOHNFLÄCHE

ANLEGER: € 1.847.222,22



ABGEHÄNGTE DECKE (REDUZIERTER RAUMHÖHE)

KUCHELAUER HAFENSTRASSE 98
HAUS 08 | TOP 10 | DACHTERRASSE



FASSADENANSICHT

Wohnfläche:	151,63 m ²
NNF:	151,63 m ²
Terrasse:	34,65 m ²
Keller:	13,66 m ²
Dachterrasse	123,64 m ²
Balkon	3,86 m ²

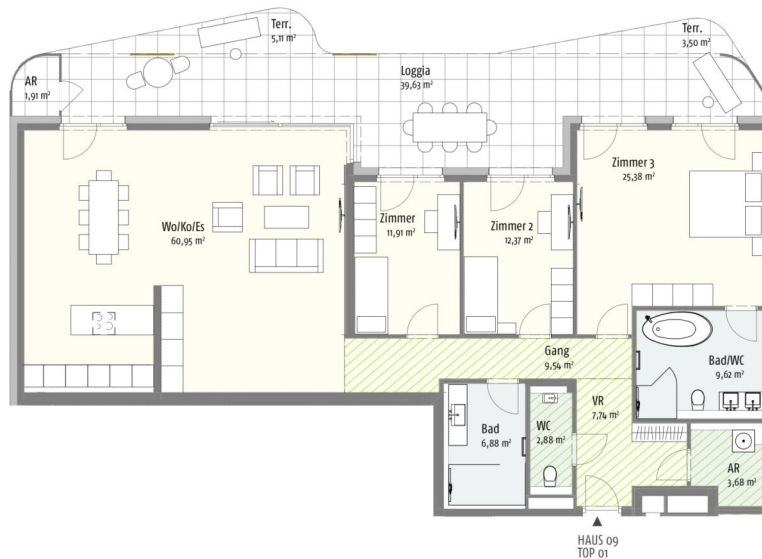
Unverbindliche Grundrisinformation. Druck- und Satzfehler sowie Irrtümer und Änderungen vorbehalten.
Für gezielte Qualitäten ist ausschließlich die Bau- und Ausstattungsbeschreibung verbindlich. Für Einrichtungsplanungen sind nach termalischer Abstimmung mit der Verkäuferin Naturmaße zu nehmen. Die dargestellte Möblierung - ausgenommen Dusche, Badewanne, Wäschisch und WC - ist nicht Bestandteil des Lieferumfangs und dient nur als Einrichtungsversuch.
Alle Qualitätsmerkmale sind nach Rohbaumaßen berechnet und berücksichtigen keine Wandbälte wie beispielsweise Fliesen und Verputz.

Index: Vo8



3 ZIMMER 151,63 m² WOHNFLÄCHE

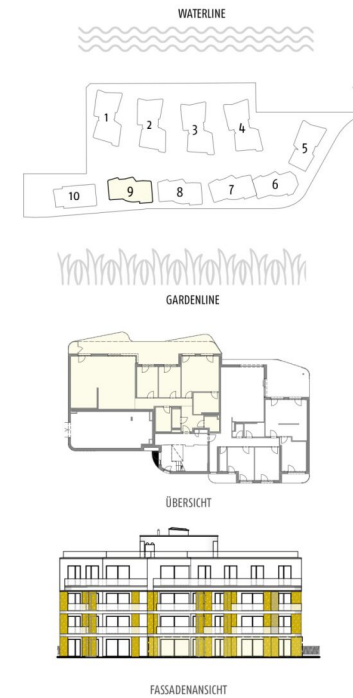
ANLEGER: € 1.847.222,22



HAUS 09
TOP 01

ABGEHÄNGTE DECKE (REDUZIERTER RAUMHÖHE)

KUCHELAUER HAFENSTRASSE 98
HAUS 09 | TOP 01 | ERDGESCHOSS



Wohnfläche:	150,95 m ²
Loggia + AR:	41,54 m ²
NNF:	192,49 m ²
Terrasse:	8,61 m ²
Keller:	18,96 m ²
Eigengarten:	303,89 m ²

Unverbindliche Grundrisinformation. Druck- und Satzfehler sowie Irrtümer und Änderungen vorbehalten.
Für gezielte Qualitäten ist ausschließlich die Bau- und Ausstattungsbeschreibung verbindlich. Für Einrichtungsplanungen sind nach termalischer Abstimmung mit der Verkäuferin Naturmaße zu nehmen. Die dargestellte Möblierung - ausgenommen Dusche, Badewanne, Waschtisch und WC - ist nicht Bestandteil des Lieferumfangs und dient nur als Einrichtungsversuch.
Alle Qualitätsmerkmale sind nach Rohbaumaßen berechnet und berücksichtigen keine Wandbeläge wie beispielsweise Fliesen und Verputz.

Index: Vo6

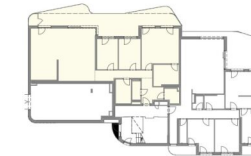
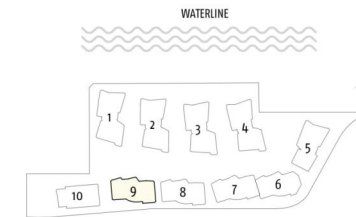


4 ZIMMER 150,95 m² WOHNFLÄCHE

ANLEGER: € 1.527.777,78



KUCHELAUER HAFENSTRASSE 98
HAUS 09 | TOP 01 | EIGENGARTEN



ÜBERSICHT



FASSADENANSICHT

Wohnfläche:	150,95 m ²
Loggia + AR:	41,54 m ²
NNF:	192,49 m ²
Terrasse:	8,61 m ²
Keller:	18,96 m ²
Eigengarten:	303,89 m ²

Unverbindliche Grundrisinformation. Druck- und Satzfehler sowie Irrtümer und Änderungen vorbehalten.
Für gezielte Qualitäten ist ausschließlich die Bau- und Ausstattungsbeschreibung verbindlich. Für Einrichtungsplanungen sind nach termischer Abstimmung mit der Verkäuferin Naturmaße zu nehmen. Die dargestellte Möblierung - ausgenommen Dusche, Badewanne, Waschtisch und WC - ist nicht Bestandteil des Lieferumfangs und dient nur als Einrichtungsversuch.
Alle Qualitätsmerkmale sind nach Rohbaumaßen berechnet und berücksichtigen keine Wandbeteiligungen wie beispielsweise Fliesen und Verputz.

Index: Vo6



VERMARKTUNG DURCH



ENTWICKLUNG DURCH

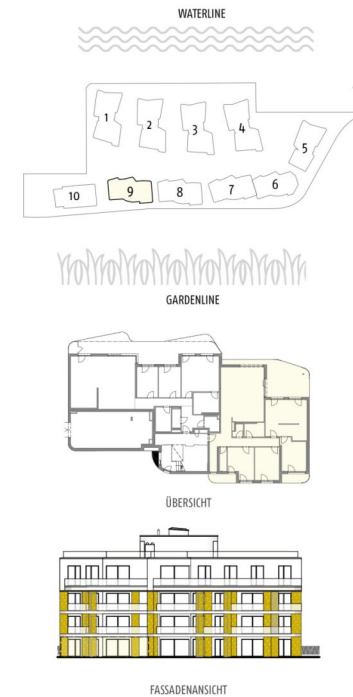


4 ZIMMER 150,95 m² WOHNFLÄCHE

ANLEGER: € 1.527.777,78



KUCHELAUER HAFENSTRASSE 98
HAUS 09 | TOP 02 | ERDGESCHOSS



Wohnfläche:	140,85 m ²
Loggia + AR:	34,95 m ²
NNF:	175,80 m ²
Terrasse:	4,51 m ²
Keller:	16,97 m ²
Hobby + AR + VR:	39,59 m ²
Eigengarten:	314,27 m ²

Unverbindliche Grundrisinformation. Druck- und Satzfehler sowie Irrtümer und Änderungen vorbehalten.
Für gezielte Qualitäten ist ausschließlich die Bau- und Ausstattungsbeschreibung verbindlich. Für Einrichtungsplanungen sind nach termalischer Abstimmung mit der Verkäuferin Naturmaße zu nehmen. Die dargestellte Möblierung - ausgenommen Dusche, Badewanne, Waschtisch und WC - ist nicht Bestandteil des Lieferumfangs und dient nur als Einrichtungsanschlag.
Alle Qualitätsmerkmale sind nach Rohbaumaßen berechnet und berücksichtigen keine Wandbeteiligungen wie beispielsweise Fliesen und Verputz.

Untergeschoss

Erdgeschoss

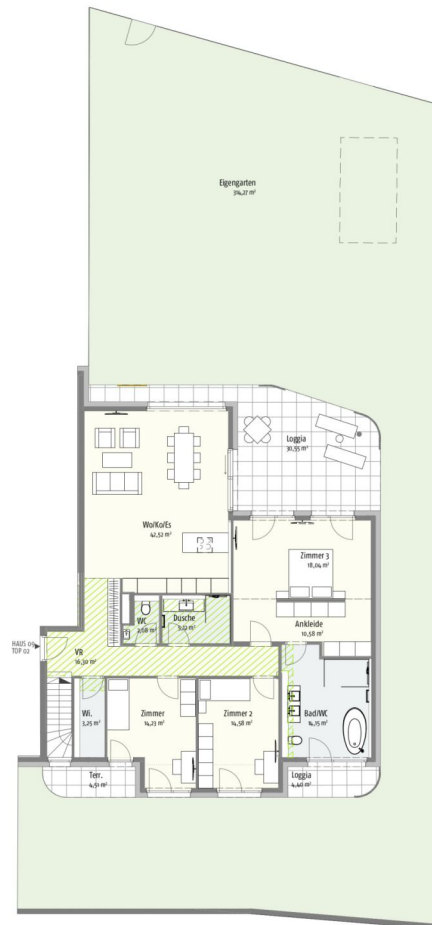
ABGEHÄNGTE DECKE (REDUZIERTER RAUMHÖHE)

Index: Vo6



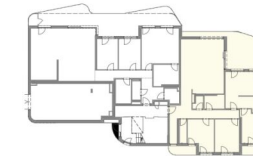
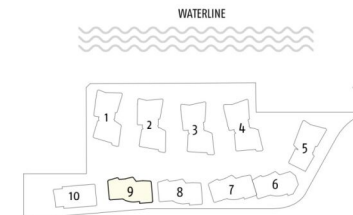
4 ZIMMER 140,85 m² WOHNFLÄCHE

ANLEGER: € 1.564.814,81



ABGEHÄNGTE DECKE (REDUZIERTER RAUMHÖHE)

KUCHELAUER HAFENSTRASSE 98
HAUS 09 | TOP 02 | EIGENGARTEN



ÜBERSICHT



FASSADENANSICHT

Wohnfläche:	140,85 m ²
Loggia + AR:	34,95 m ²
NNF:	175,80 m ²
Terrasse:	4,51 m ²
Keller:	16,97 m ²
Hobby +AR + VR:	39,59 m ²
Eigengarten:	314,27 m ²

Unverbindliche Grundrisinformation. Druck- und Satzfehler sowie Irrtümer und Änderungen vorbehalten.
Für gezielte Qualitäten ist ausschließlich die Bau- und Ausstattungsbeschreibung verbindlich. Für Einrichtungsplanungen sind nach technischer Abstimmung mit der Verkäuferin Naturmaße zu nehmen. Die dargestellte Möblierung - ausgenommen Dusche, Badewanne, Waschtisch und WC - ist nicht Bestandteil des Lieferumfangs und dient nur als Einrichtungsanschlag.
Alle Qualitätsmerkmale sind nach Rohbaumaßen berechnet und berücksichtigen keine Wandbeteiligungen wie beispielsweise Fliesen und Verputz.

Index: Vo6



VERMARKTUNG DURCH



ENTWICKLUNG DURCH

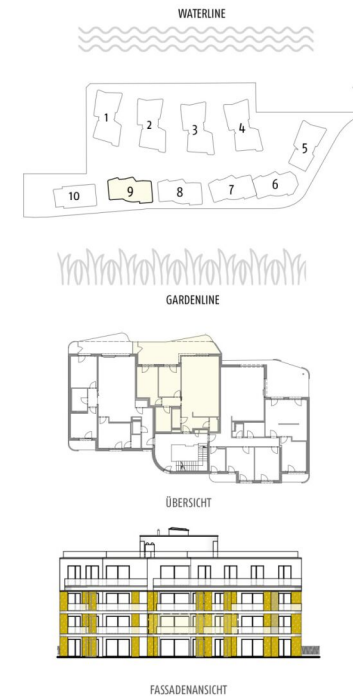
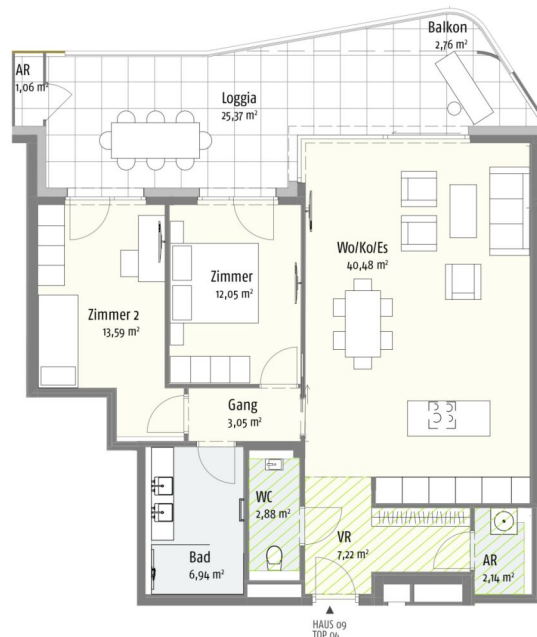


4 ZIMMER 140,85 m² WOHNFLÄCHE

ANLEGER: € 1.564.814,81



KUCHELAUER HAFENSTRASSE 98
HAUS 09 | TOP 04 | 1. OBERGESCHOSS



ABGEHÄNGTE DECKE (REDUZIERTE RAUMHÖHE)

Wohnfläche:	88,35 m ²
Loggia + AR:	26,43 m ²
NNF:	114,78 m ²
Keller:	10,51 m ²
Balkon	2,76 m ²

Index: V05



Unverbindliche Grundrisinformation. Druck- und Satzfehler sowie Irrtümer und Änderungen vorbehalten.
Für gezielte Qualitäten ist ausschließlich die Bau- und Ausstattungsbeschreibung verbindlich. Für Einrichtungsplanungen sind nach terminlicher Abstimmung mit der Verkäuferin Naturmaße zu nehmen. Die dargestellte Möblierung - ausgenommen Dusche, Badewanne, Wäschekorb und WC - ist nicht Bestandteil des Lieferumfangs und dient nur als Einrichtungsversuch.
Alle Qualitätsmerkmale sind nach Rohbaumaßen berechnet und berücksichtigen keine Wandbeteiligungen wie beispielsweise Fliesen und Verputz.

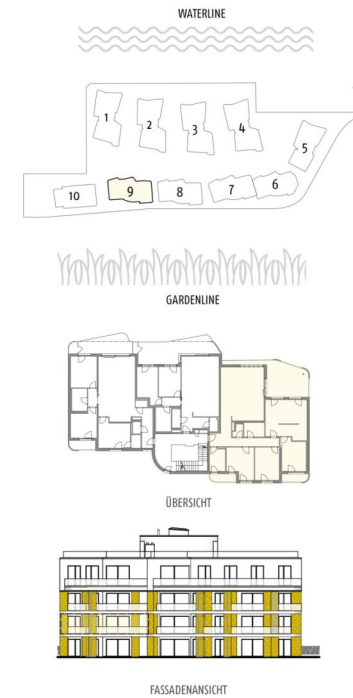
3 ZIMMER 88,35 m² WOHNFLÄCHE

ANLEGER: € 796.296,30



ABGEHÄNGTE DECKE (REDUZIERTE RAUMHÖHE)

KUCHELAUER HAFENSTRASSE 98
HAUS 09 | TOP 05 | 1. OBERGESCHOSS



Wohnfläche:	144,34 m ²
Loggia + AR:	33,13 m ²
NNF:	177,47 m ²
Keller:	16,26 m ²
Balkon	4,04 m ²

Index: V05



Unverbindliche Grundrisinformation. Druck- und Satzfehler sowie Irrtümer und Änderungen vorbehalten.
Für gezielte Qualitäten ist ausschließlich die Bau- und Ausstattungsbeschreibung verbindlich. Für Einrichtungsplanungen sind nach technischer Abstimmung mit der Verkäuferin Naturmaße zu nehmen. Die dargestellte Möblierung - ausgenommen Dusche, Badewanne, Waschtisch und WC - ist nicht Bestandteil des Lieferumfangs und dient nur als Einrichtungsverschlus.
Alle Qualitätsmerkmale sind nach Rohbaumaßen berechnet und berücksichtigen keine Wandbeteiligungen wie beispielsweise Fliesen und Verputz.

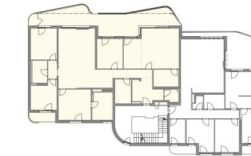
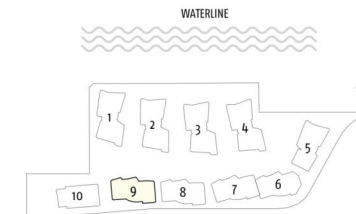
4 ZIMMER 144,34 m² WOHNFLÄCHE

ANLEGER: € 1.245.370,37



ABGEHÄNGTE DECKE (REDUZIERTER RAUMHÖHE)

KUCHELAUER HAFENSTRASSE 98
 HAUS 09 | TOP 06 | 2. OBERGESCHOSS



Wohnfläche:	199,50 m ²
Loggia + AR:	45,55 m ²
NNF:	245,05 m ²
Keller:	30,10 m ²
Balkon	6,82 m ²

Index: V05



ENTWICKLUNG DURCH



Unverbindliche Grundrisinformation. Druck- und Satzfehler sowie Irrtümer und Änderungen vorbehalten.
 Für planerische Qualität ist ausschließlich die Bau- und Ausstattungsbeschreibung verbindlich. Für Einrichtungsplanungen sind nach termischer Abstimmung mit der Verkäuferin Naturmaße zu nehmen. Die dargestellte Möblierung - ausgenommen Dusche, Badewanne, Waschtisch und WC - ist nicht Bestandteil des Lieferumfangs und dient nur als Einrichtungsversuch.
 Alle Qualitätsmerkmale sind nach Rohbaumaßen berechnet und berücksichtigen keine Wandbette wie beispielsweise Fliesen und Verputz.

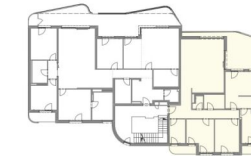
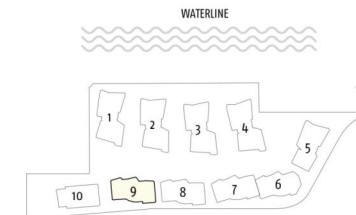
6 ZIMMER 199,5 m² WOHNFLÄCHE

ANLEGER: € 1.850.925,93



ABGEHÄNGTE DECKE (REDUZIERTE RAUMHÖHE)

KUCHELAUER HAFENSTRASSE 98
HAUS 09 | TOP 07 | 2. OBERGESCHOSS



Wohnfläche:	144,76 m ²
Loggia + AR:	33,16 m ²
NNF:	177,92 m ²
Keller:	23,34 m ²
Balkon	3,83 m ²

Index: V05



ENTWICKLUNG DURCH



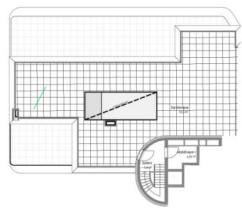
Unverbindliche Grundrisinformation. Druck- und Satzfehler sowie Irrtümer und Änderungen vorbehalten.
Für gezielte Qualitäten ist ausschließlich die Bau- und Ausstattungsbeschreibung verbindlich. Für Einrichtungsplanungen sind nach terminlicher Abstimmung mit der Verkäuferin Naturmaße zu nehmen. Die dargestellte Möblierung - ausgenommen Dusche, Badewanne, Waschtisch und WC - ist nicht Bestandteil des Lieferumfangs und dient nur als Einrichtungsversuch.
Alle Qualitätsmerkmale sind nach Rohbaumaßen berechnet und berücksichtigen keine Wandbeteiligungen wie beispielsweise Fliesen und Verputz.

4 ZIMMER 144,76 m² WOHNFLÄCHE

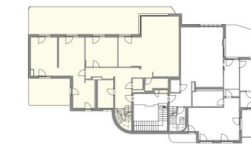
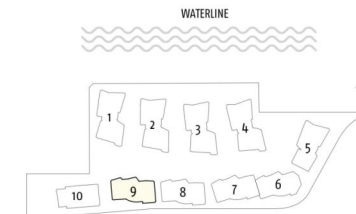
ANLEGER: € 1.434.259,26



KUCHELAUER HAFENSTRASSE 98
HAUS 09 | TOP 08 | DACHGESCHOSS



ABGEHÄNGTE DECKE (REDUZIERTER RAUMHÖHE)



Wohnfläche:	169,58 m ²
NNF:	169,58 m ²
Terrasse:	82,76 m ²
Keller:	21,71 m ²
Dachterrasse	151,12 m ²

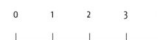
Index: V05



VERMARKTUNG DURCH



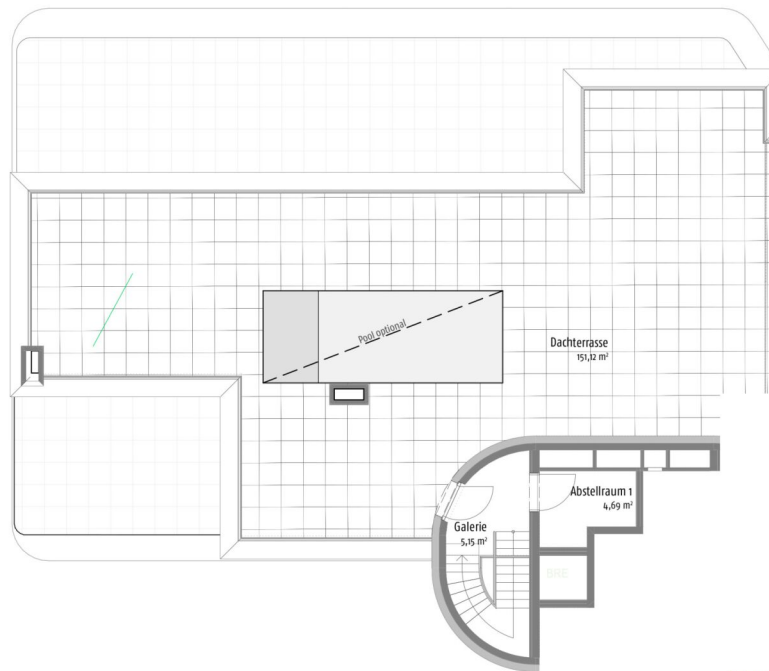
ENTWICKLUNG DURCH



Unverbindliche Grundrisinformation. Druck- und Satzfehler sowie Irrtümer und Änderungen vorbehalten.
Für gezielte Qualitäten ist ausschließlich die Bau- und Ausstattungsbeschreibung verbindlich. Für Einrichtungsplanungen sind nach termalischer Abstimmung mit der Verkäuferin Naturmaße zu nehmen. Die dargestellte Möblierung - ausgenommen Dusche, Badewanne, Waschtisch und WC - ist nicht Bestandteil des Lieferumfangs und dient nur als Einrichtungsverschiebung.
Alle Qualitätsmerkmale sind nach Rohbaumaßen berechnet und berücksichtigen keine Wandbeteiligungen wie beispielsweise Fliesen und Verputz.

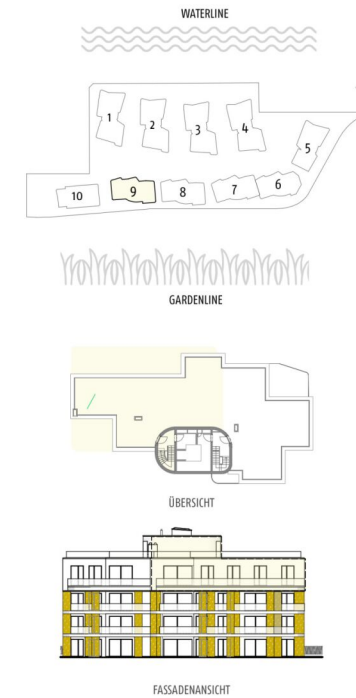
3 ZIMMER 169,58 m² WOHNFLÄCHE

ANLEGER: € 2.120.370,37



ABGEHÄNGTE DECKE (REDUZIERTER RAUMHÖHE)

KUCHELAUER HAFENSTRASSE 98
HAUS 09 | TOP 08 | DACHTERRASSE



Wohnfläche:	169,58 m ²
NNF:	169,58 m ²
Terrasse:	82,76 m ²
Keller:	21,71 m ²
Dachterrasse	151,12 m ²

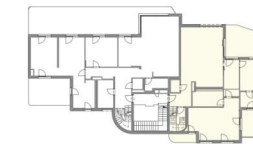
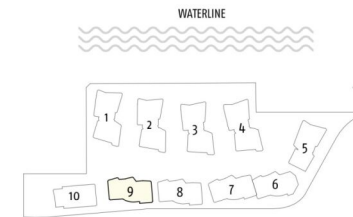
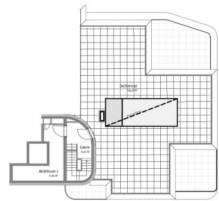
Index: V05



Unverbindliche Grundrisinformation. Druck- und Satzfehler sowie Irrtümer und Änderungen vorbehalten.
Für gezielte Qualitäten ist ausschließlich die Bau- und Ausstattungsbeschreibung verbindlich. Für Einrichtungsplanungen sind nach terminalischer Abstimmung mit der Verkäuferin Naturmaße zu nehmen. Die dargestellte Möblierung - ausgenommen Dusche, Badewanne, Wäschekorb und WC - ist nicht Bestandteil des Lieferumfangs und dient nur als Einrichtungsverschiebung.
Alle Qualitätsmerkmale sind nach Rohbaumaßen berechnet und berücksichtigen keine Wandbeläge wie beispielsweise Fliesen und Verputz.



KUCHELAUER HAFENSTRASSE 98
HAUS 09 | TOP 09 | DACHGESCHOSS



Wohnfläche:	151,49 m ²
NNF:	151,49 m ²
Terrasse:	34,28 m ²
Keller:	15,39 m ²
Dachterrasse	124,12 m ²
Balkon	4,15 m ²

Unverbindliche Grundrisinformation. Druck- und Satzfehler sowie Irrtümer und Änderungen vorbehalten.
Für gezielte Qualitäten ist ausschließlich die Bau- und Ausstattungsbeschreibung verbindlich. Für Einrichtungsplanungen sind nach terminalischer Abstimmung mit der Verkäuferin Naturmaße zu nehmen. Die dargestellte Möblierung - ausgenommen Dusche, Badewanne, Waschtisch und WC - ist nicht Bestandteil der Lieferumfangs und dient nur als Einrichtungsanschlag.
Alle Qualitätsmerkmale sind nach Rohbaumaßen berechnet und berücksichtigen keine Wandbeteiligungen wie beispielsweise Fliesen und Verputz.



VERMARKTUNG DURCH



ENTWICKLUNG DURCH



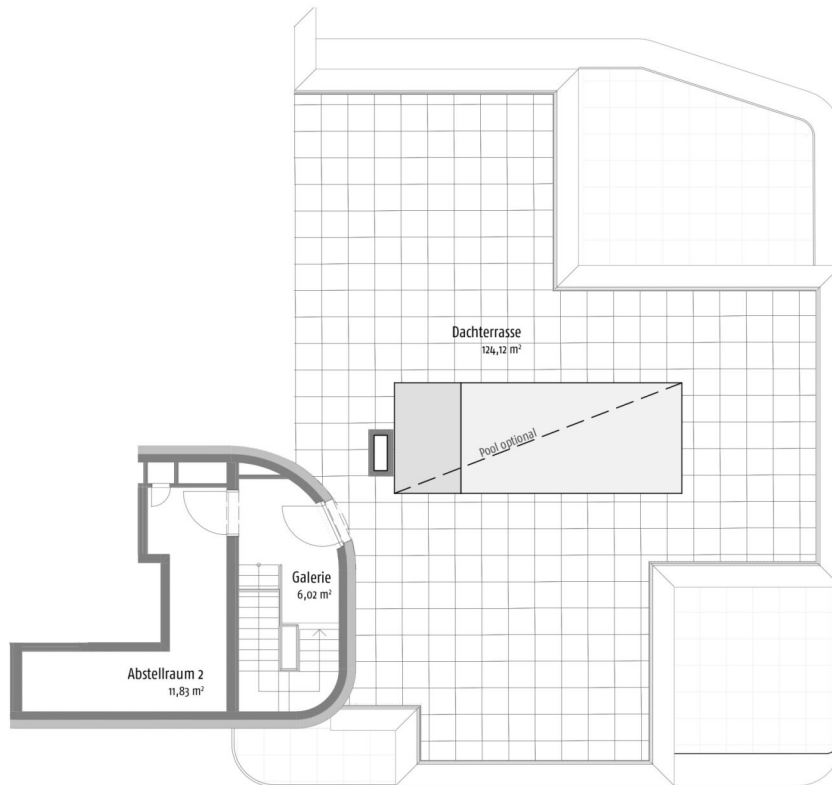
Index: V05

3 ZIMMER 151,49 m² WOHNFLÄCHE

ANLEGER: € 1.750.000

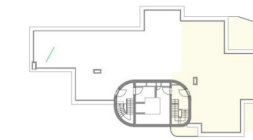
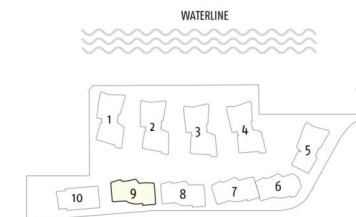
The SHORE

Living the Shore
Way of Life



ABGEHÄNGTE DECKE (REDUZIERTER RAUMHÖHE)

KUCHELAUER HAFENSTRASSE 98
HAUS 09 | TOP 09 | DACHTERRASSE



Wohnfläche:	151,49 m ²
NNF:	151,49 m ²
Terrasse:	34,28 m ²
Keller:	15,39 m ²
Dachterrasse	124,12 m ²
Balkon	4,15 m ²

Unverbindliche Grundrisinformation. Druck- und Satzfehler sowie Irrtümer und Änderungen vorbehalten.
Für gezielte Qualitäten ist ausschließlich die Bau- und Ausstattungsbeschreibung verbindlich. Für Einrichtungsplanungen sind nach termalischer Abstimmung mit der Verkäuferin Naturmaße zu nehmen. Die dargestellte Möblierung - ausgenommen Dusche, Badewanne, Wäschisch und WC - ist nicht Bestandteil des Lieferumfangs und dient nur als Einrichtungsverschiebung.
Alle Qualitätsmerkmale sind nach Rohbaumaßen berechnet und berücksichtigen keine Wandbälte wie beispielsweise Fliesen und Verputz.

Index: Vo6



VERMARKTUNG DURCH



ENTWICKLUNG DURCH



3 ZIMMER 151,49 m² WOHNFLÄCHE

ANLEGER: € 1.750.000

Unser Blick ist immer nach vorne gerichtet:

Die EHL-Immobiliengruppe lebt ihre Unternehmenswerte.
Täglich. Kompetent. Engagiert. Leidenschaftlich.
In allen Dienstleistungsbereichen.

Vermittlung	Wohnimmobilien	Anlageobjekte
Bewertung	Vorsorgewohnungen	Zinshäuser
Investment	Büroimmobilien	Betriebsliegenschaften
Asset Management	Einzelhandelsobjekte	Grundstücke
Market Research	Logistikimmobilien	Hotels

EHL Wohnen GmbH

Prinz-Eugen-Straße 8-10, 1040 Wien | T +43 1 512 76 90 | wohnung@ehl.at | wohnung.at



An alliance member of
 **BNP PARIBAS**
REAL ESTATE

Wir leben
Immobilien.

