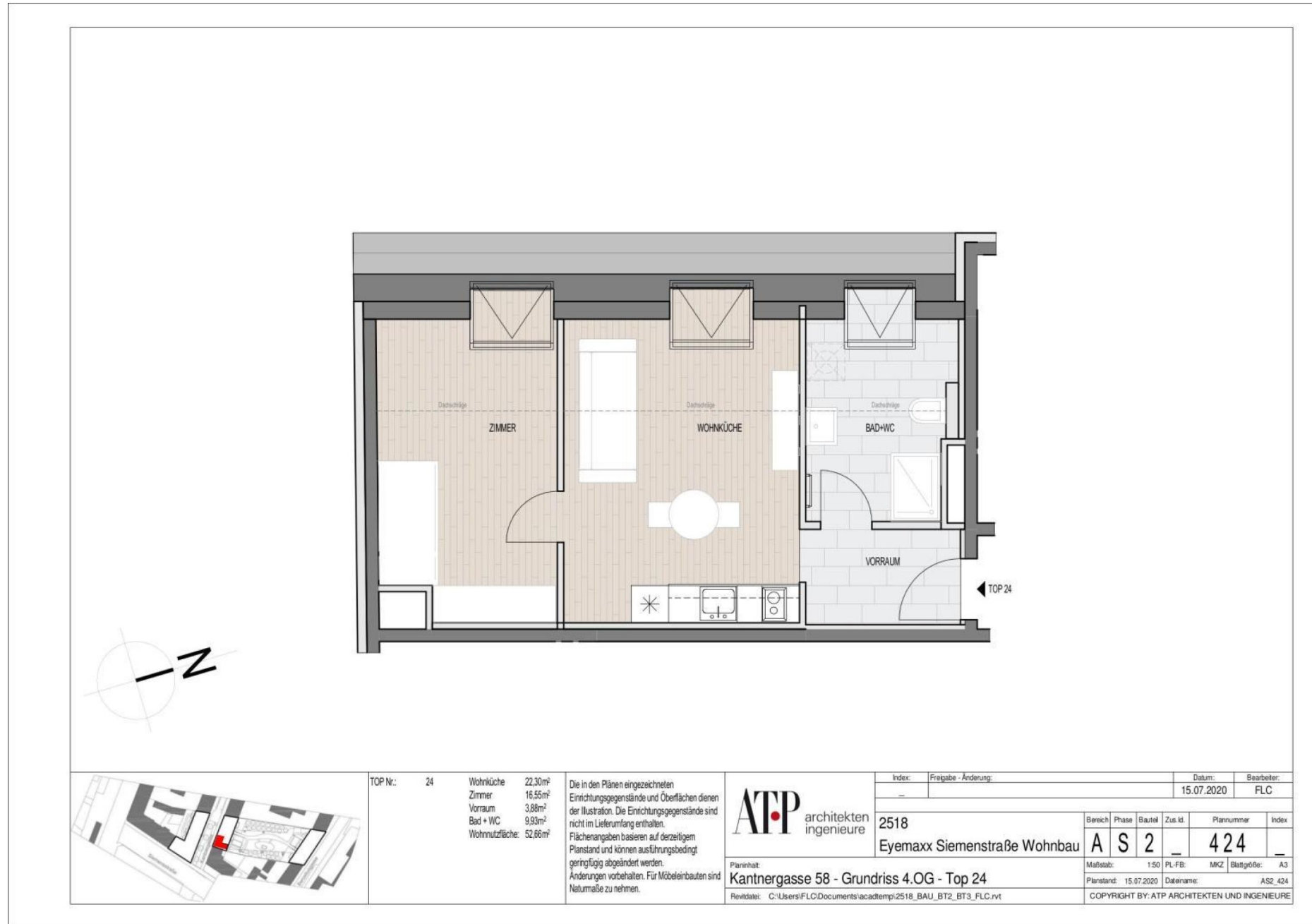


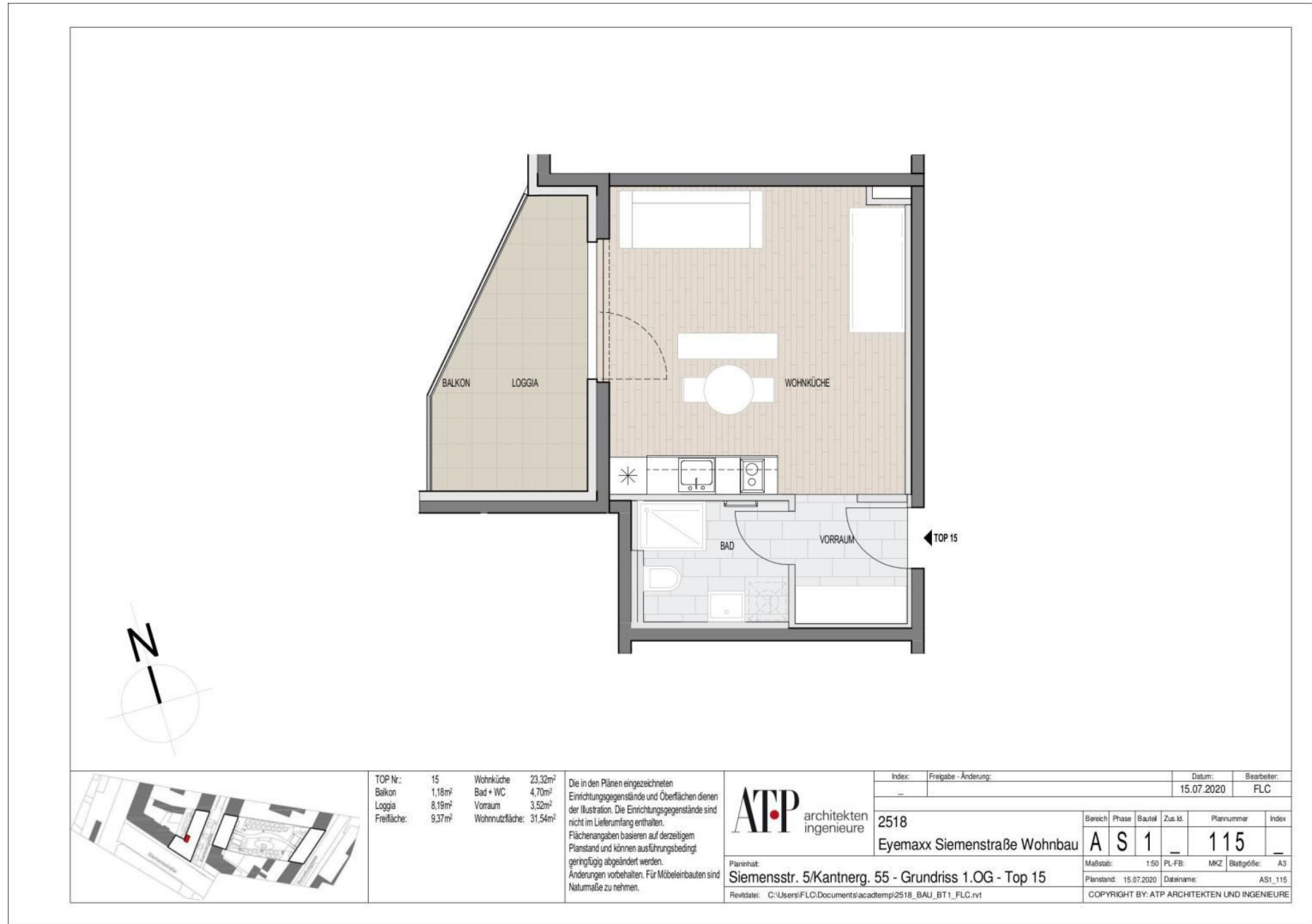
Ihre EHL Planmappe

Kantnergasse 55-58, 1210 Wien

Wir leben
Immobilien.

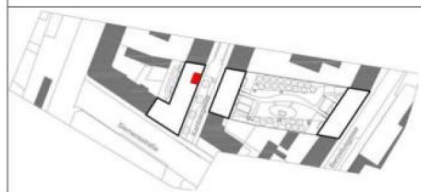
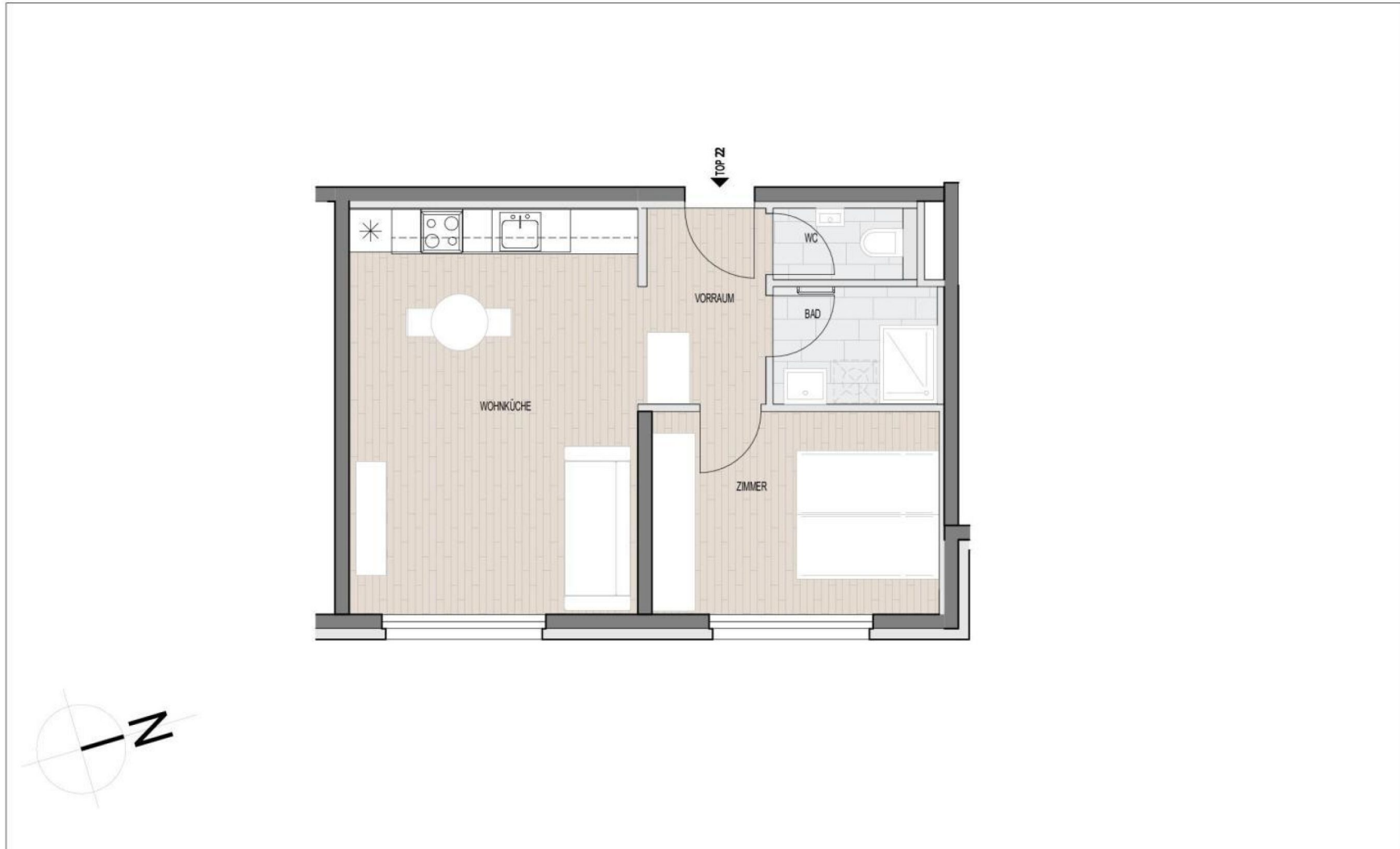






1 ZIMMER 39,73 m² WOHNFLÄCHE

BRUTTOMIETE: 699,00 €



TOP Nr:	22
Wohnküche	23,09m ²
Bad	3,84m ²
WC	1,82m ²
Vorraum	4,81m ²
Zimmer	11,49m ²
Wohnnutzfläche:	45,04m ²

Die in den Plänen eingezeichneten Einrichtungsgegenstände und Oberflächen dienen der Illustration. Die Einrichtungsgegenstände sind nicht im Lieferumfang enthalten. Flächenangaben basieren auf derzeitigem Planstand und können ausführend bedingt geringfügig abgeändert werden. Änderungen vorbehalten. Für Möbelaufbauten sind Naturmaße zu nehmen.

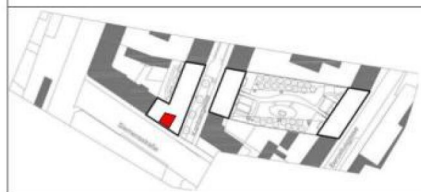
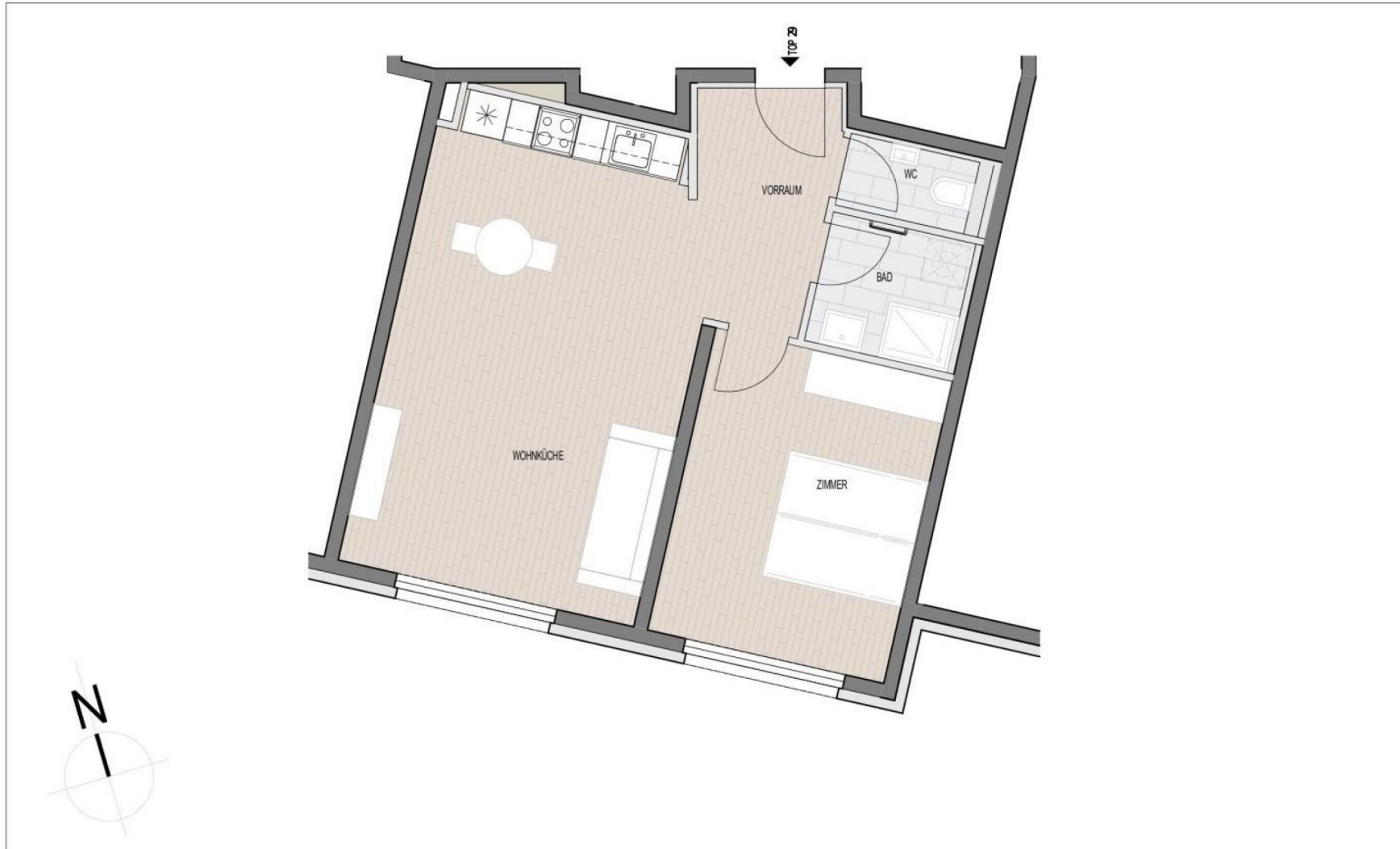
ATP architekten ingenieure

2518
Eyemaxx Siemensstraße Wohnbau

Planinhalt:
Siemensstr. 5/Kantnerg. 55 - Grundriss 2.OG - Top 22

Revidat: C:\Users\FLC\Documents\acadtemp\2518_BAU_BT1_FLG.rvt

Index:	Freigabe - Änderung:	Datum:	Bearbeiter:		
-		15.07.2020	FLC		
Bereich	Phase	Bautel	Zus. Id.	Plannummer	Index
A	S	1		222	
Maßstab:	1:50	PL-FB:	MKZ	Blattgröße:	A3
Planstand:	15.07.2020	Dateiname:	AS1_222		
COPYRIGHT BY: ATP ARCHITEKTEN UND INGENIEURE					



TOP Nr.:	29	Wohnküche	27,96m ²
		Bad	3,85m ²
		WC	1,94m ²
		Vorraum	5,97m ²
		Zimmer	14,79m ²
		Summe:	54,51m ²

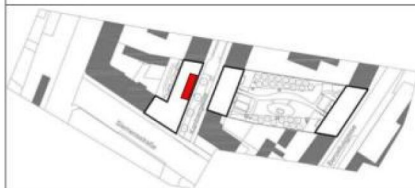
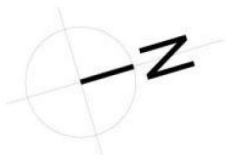
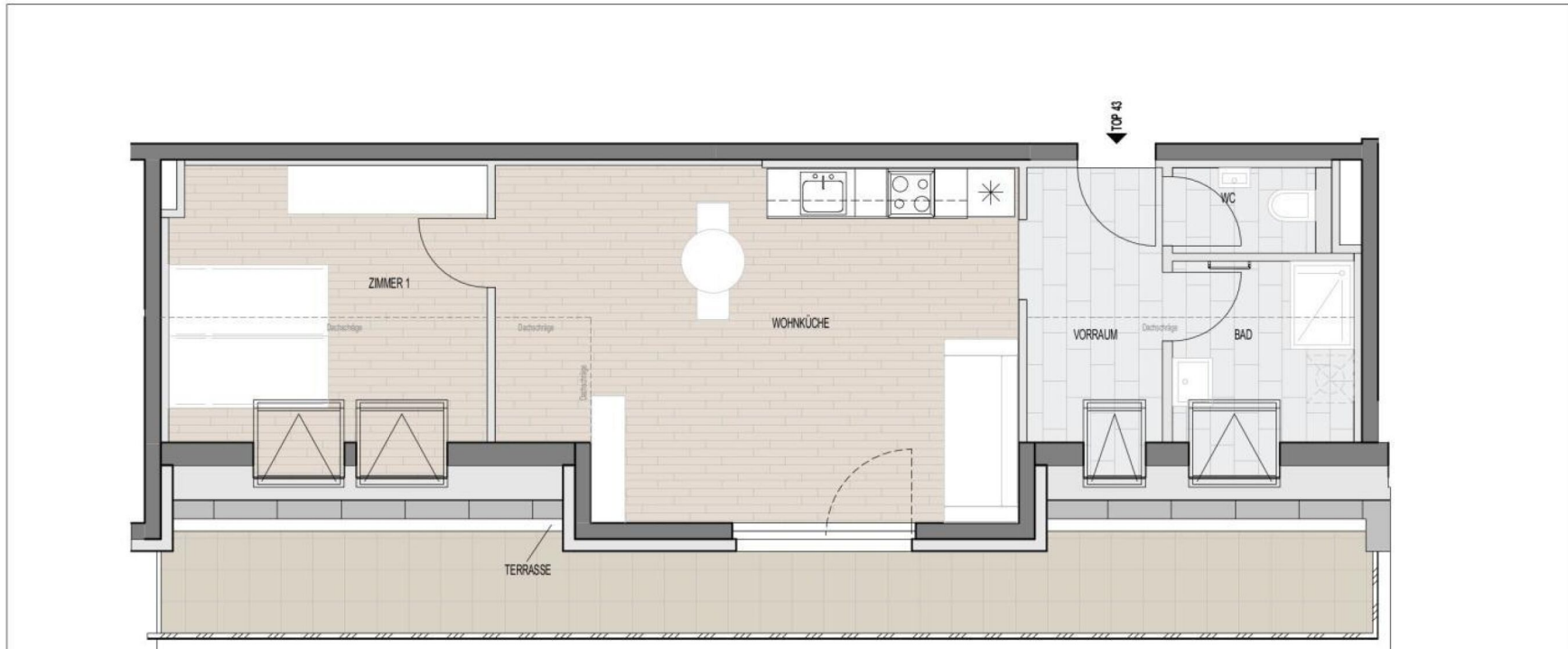
Die in den Plänen eingezeichneten Einrichtungsgegenstände und Oberflächen dienen der Illustration. Die Einrichtungsgegenstände sind nicht im Lieferumfang enthalten. Flächenangaben basieren auf derzeitigem Planstand und können ausführend bedingt geringfügig abgeändert werden. Änderungen vorbehalten. Für Möbelausbauten sind Naturmaße zu nehmen.

ATP architekten ingenieure

Planinhalt:
Siemensstr. 5/Kantnerg. 55 - Grundriss 3.OG - Top 29

Revidatell: C:\Users\FLC\Documents\acadtemp\2518_BAU_BT1_FLG.rvt

Index:	Freigabe - Änderung:	Datum:	Bearbeiter:
-		15.07.2020	FLC
2518	Bereich	Phase	Bautitel
Eyemaxx Siemensstraße Wohnbau	A	S	1
	Zus. id.	Plannummer	Index
		329	
Maßstab:	1:50	PL-FB:	MKZ
Planstand:	15.07.2020	Datename:	AS1_329
COPYRIGHT BY: ATP ARCHITEKTEN UND INGENIEURE			



TOP Nr.:	43	Wohnküche	23,82m ²
		Zimmer 1	16,16m ²
		Bad	6,56m ²
		WC	1,93m ²
Terrasse	20,16m ²	Vorraum	6,89m ²
Freifläche:	20,16m ²	Wohnnutzfläche:	60,36m ²

Die in den Plänen eingezeichneten Einrichtungsgegenstände und Oberflächen dienen der Illustration. Die Einrichtungsgegenstände sind nicht im Lieferumfang enthalten. Flächenangaben basieren auf derzeitigem Planstand und können ausführungsbefehrig geringfügig abgeändert werden. Änderungen vorbehalten. Für Möbelaufbauten sind Naturmaße zu nehmen.



Planinhalt:
Siemensstr. 5/Kantnerg. 55 - Grundriss 4.OG - Top 43

Revised date: C:\Users\FLC\Documents\acadtemp\2518_BAU_BT1_FLG.rvt

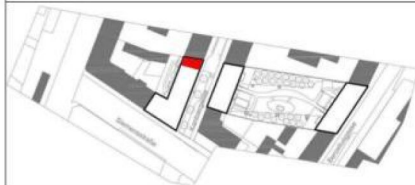
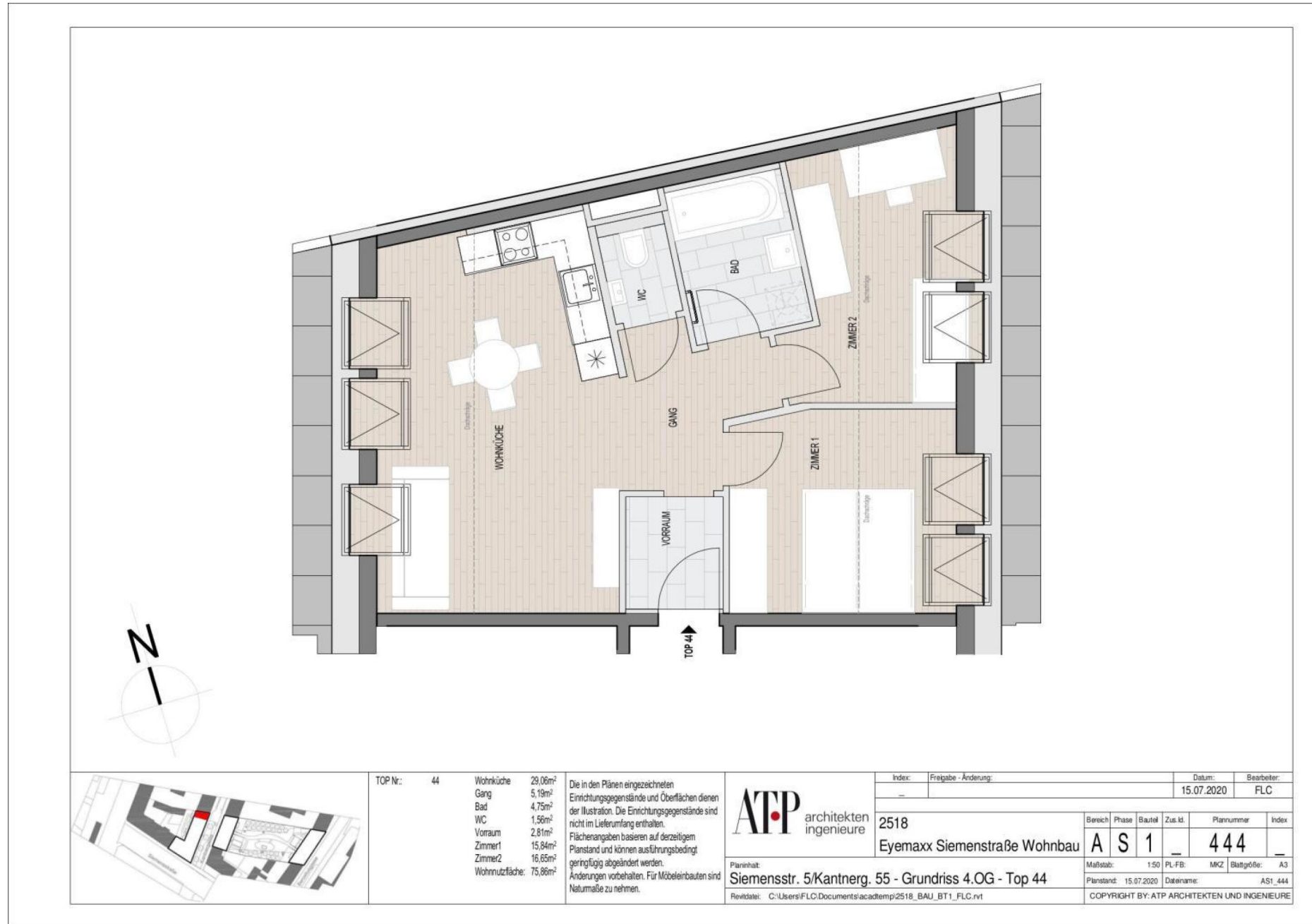
Index:	Freigabe - Änderung:	Datum:	Bearbeiter:
-		15.07.2020	FLC

2518
Eyemaxx Siemensstraße Wohnbau

Bereich	Phase	Bauitel	Zus. id.	Plannummer	Index
A	S	1	-	443	-

Maßstab:	1:50	PL-FB:	MKZ	Blattgröße:	A3
Planstand:	15.07.2020	Dateiname:	AS1_443		

COPYRIGHT BY: ATP ARCHITECTEN UND INGENIEURE



TOP Nr:	44
Wohnküche	29,06m ²
Gang	5,19m ²
Bad	4,75m ²
WC	1,56m ²
Vorraum	2,81m ²
Zimmer1	15,84m ²
Zimmer2	16,65m ²
Wohnnutzfläche:	75,86m ²

Die in den Plänen eingezeichneten Einrichtungsgegenstände und Oberflächen dienen der Illustration. Die Einrichtungsgegenstände sind nicht im Lieferumfang enthalten. Flächenangaben basieren auf derzeitigem Planstand und können ausführend bedingt geringfügig abgeändert werden. Änderungen vorbehalten. Für Möbelausbauten sind Naturmaße zu nehmen.

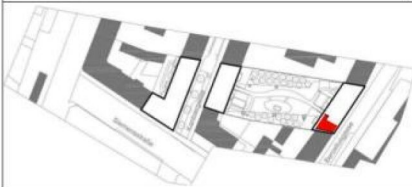
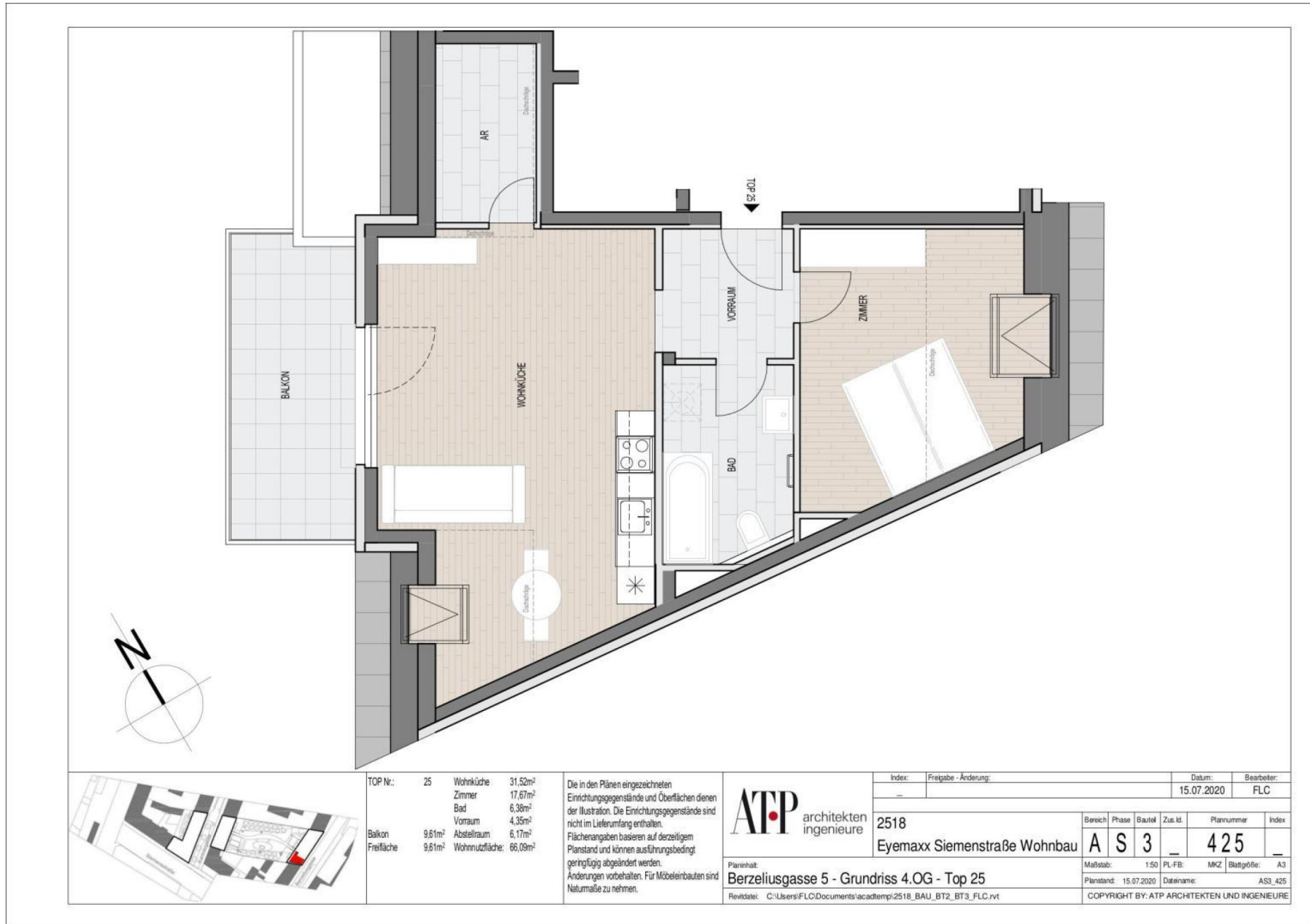
ATP architekten ingenieure

2518
Eyemaxx Siemenstraße Wohnbau

Planinhalt:
Siemensstr. 5/Kantnerg. 55 - Grundriss 4.OG - Top 44

Revizidatei: C:\Users\FLC\Documents\acadtemp\2518_BAU_BT1_FLC.rvt

Index:	Freigabe - Änderung:	Datum:	Bearbeiter:		
-		15.07.2020	FLC		
Bereich	Phase	Bautel	Zus. id.	Plannummer	Index
A	S	1	-	444	-
Maßstab:	1:50	PL-FB:	MKZ	Blattgröße:	A3
Planstand:	15.07.2020	Dateiname:	AS1_444		
COPYRIGHT BY: ATP ARCHITEKTEN UND INGENIEURE					



TOP Nr:	25	Wohnküche:	31,52m ²
		Zimmer:	17,67m ²
		Bad:	6,38m ²
		Vorraum:	4,35m ²
Balkon:	9,61m ²	Abstellraum:	6,17m ²
Freifläche:	9,61m ²	Wohnnutzfläche:	66,09m ²

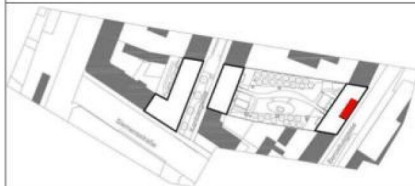
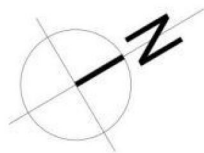
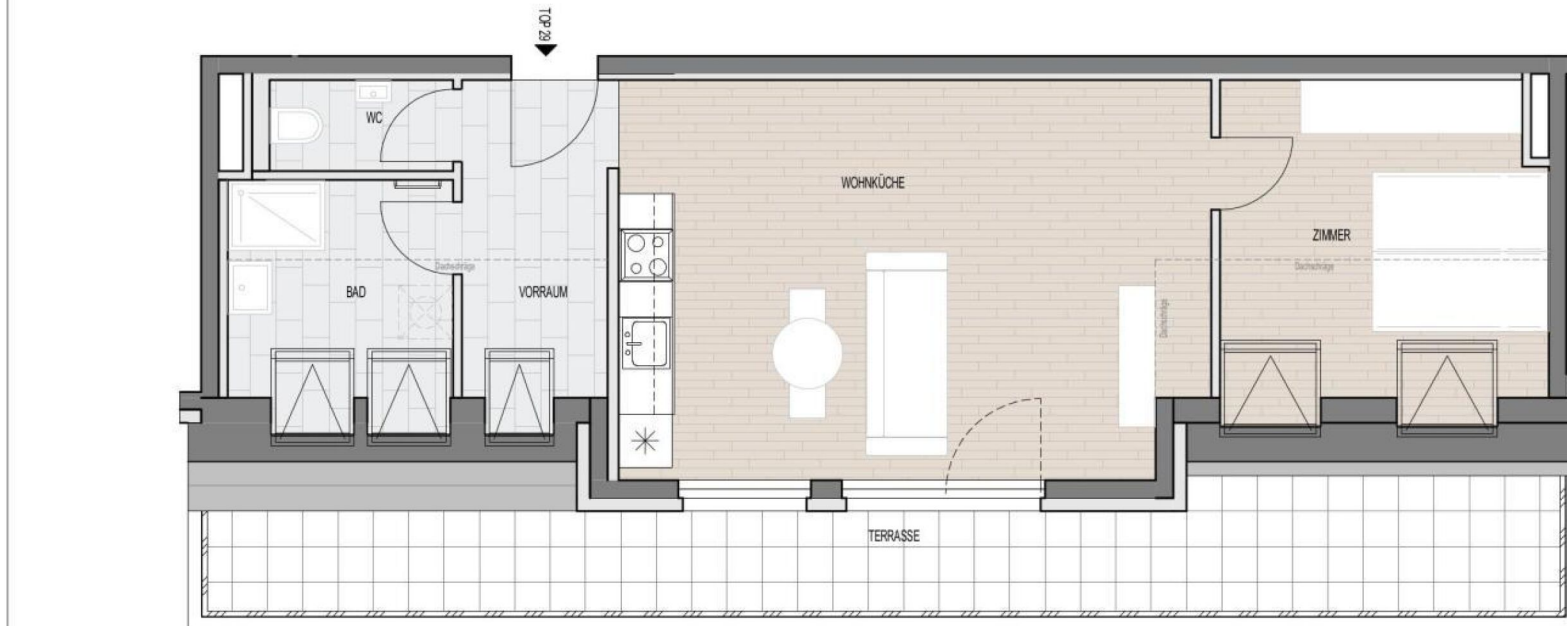
Die in den Plänen eingezeichneten Einrichtungsgegenstände und Oberflächen dienen der Illustration. Die Einrichtungsgegenstände sind nicht im Lieferumfang enthalten. Flächenangaben basieren auf derzeitigem Planstand und können ausführungsbefehringfügig abgeändert werden. Änderungen vorbehalten. Für Möbelaufbauten sind Naturmaße zu nehmen.

ATP architekten ingenieure

Planinhalt:
Berzeliusgasse 5 - Grundriss 4.OG - Top 25

Revidateli: C:\Users\FLC\Documents\acadtemp\2518_BAU_BT3_FLC.rvt

Index:	Freigabe - Änderung:	Datum:	Bearbeiter:
-		15.07.2020	FLC
2518		Bereich:	Phase:
Eyemaxx Siemensstraße Wohnbau		AS3	
		Zus. id.:	Plannummer:
			425
		Index:	
		Maßstab:	1:50
		PL-FB:	MKZ
		Blattgröße:	A3
		Planstand:	15.07.2020
		Dateiname:	AS3_425
		COPYRIGHT BY: ATP ARCHITEKTEN UND INGENIEURE	



TOP Nr.:	29	Wohnküche	30,12m ²
		Zimmer	15,07m ²
		Bad	8,67m ²
		WC	2,14m ²
		Vorraum	7,47m ²
		Wohnnutzfläche:	63,47m ²
Terrasse	20,26m ²		

Die in den Plänen eingezeichneten Einrichtungsgegenstände und Oberflächen dienen der Illustration. Die Einrichtungsgegenstände sind nicht im Lieferumfang enthalten. Flächenangaben basieren auf derzeitigem Planstand und können ausführungsbedingt geringfügig abgeändert werden. Änderungen vorbehalten. Für Möbelausbauten sind Naturmaße zu nehmen.



Planinhalt:
Berzeliusgasse 5 - Grundriss 4.OG - Top 29

Revised date: C:\Users\FLC\Documents\acadtemp\2518_BAU_BT3_BT3_FLG.rvt

Index:	Freigabe - Änderung:	Datum:	Bearbeiter:
-		15.07.2020	FLC
2518			
Eyemaxx Siemenstraße Wohnbau		Bereich	Phase
		A	S
		3	
Zus. Id.	Plannummer	Index	
	429		
Maßstab:	1:50	PL-FB:	MKZ
Planstand:	15.07.2020	Blattgröße:	A3
	Dateiname:		AS3_429
COPYRIGHT BY: ATP ARCHITEKTEN UND INGENIEURE			

Unser Blick ist immer nach vorne gerichtet:

Die EHL-Immobiliengruppe lebt ihre Unternehmenswerte.
Täglich. Kompetent. Engagiert. Leidenschaftlich.
In allen Dienstleistungsbereichen.

Vermittlung	Wohnimmobilien	Anlageobjekte
Bewertung	Vorsorgewohnungen	Zinshäuser
Investment	Büroimmobilien	Betriebsliegenschaften
Asset Management	Einzelhandelsobjekte	Grundstücke
Market Research	Logistikimmobilien	Hotels

EHL Wohnen GmbH

Prinz-Eugen-Straße 8-10, 1040 Wien | T +43 1 512 76 90 | wohnung@ehl.at | wohnung.at



An alliance member of
 **BNP PARIBAS**
REAL ESTATE

Wir leben
Immobilien.

