

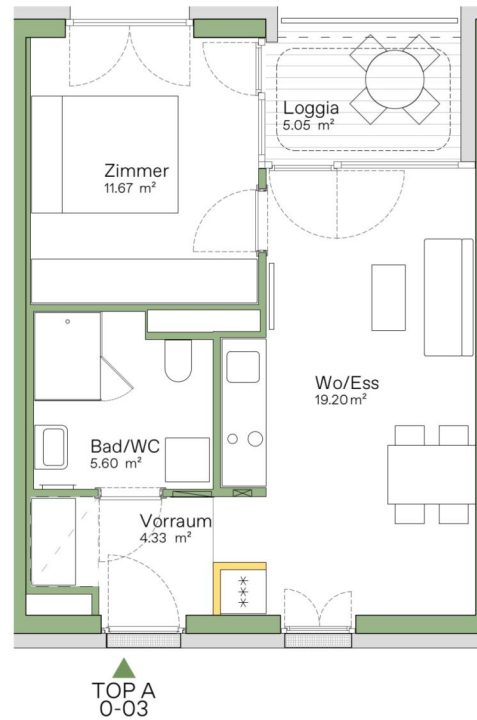


# Ihre EHL Planmappe

Kasernstraße 24, 8010 Graz

Wir leben  
Immobilien.

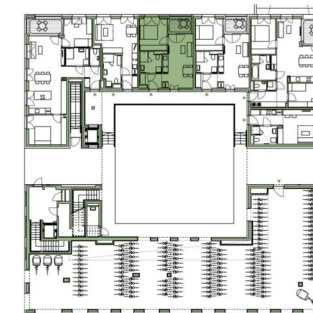


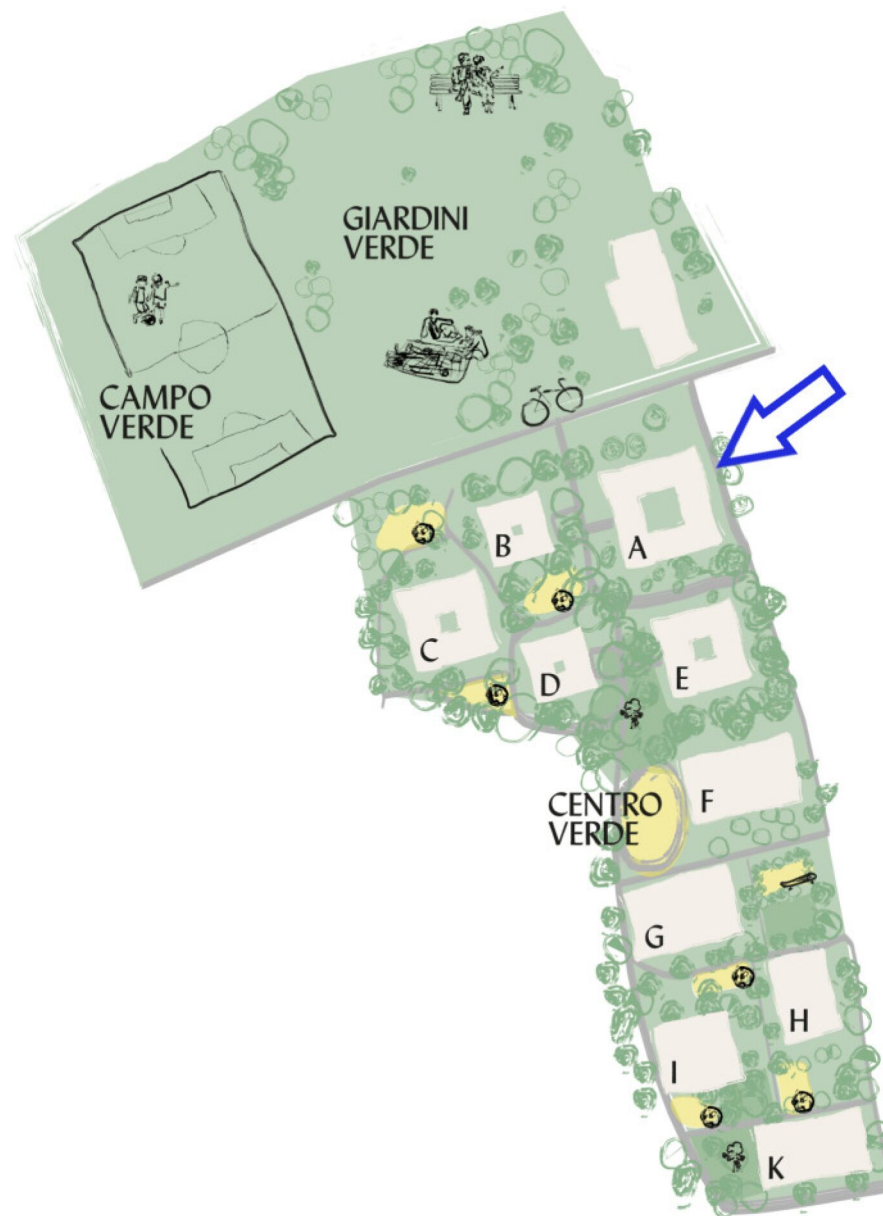


## Top A0 – 03

|               |                      |
|---------------|----------------------|
| Geschoss      | EG                   |
| Wohnfläche    | 40,80 m <sup>2</sup> |
| Zimmer        | 2                    |
| Loggia        | 5,05 m <sup>2</sup>  |
| Kellerabteil  | ✓                    |
| TG-Stellplatz | X                    |

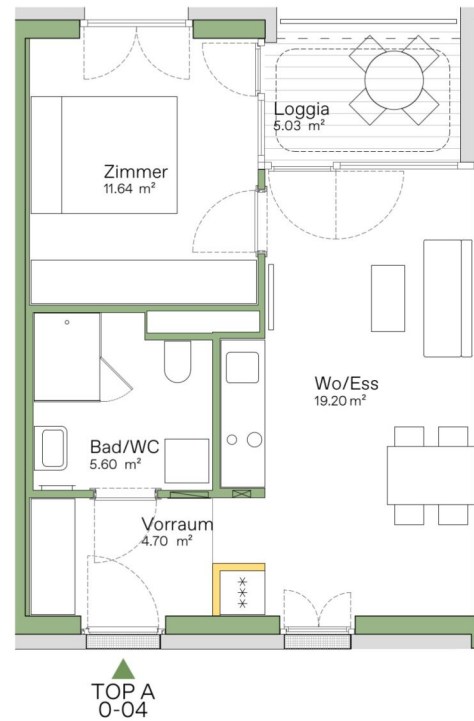
■ anpassbar





# JAKOMINI VERDE

LIEBE DIE STADT  
UND WOHNE  
GRÜN



## Haus A

### Top A0 – 04

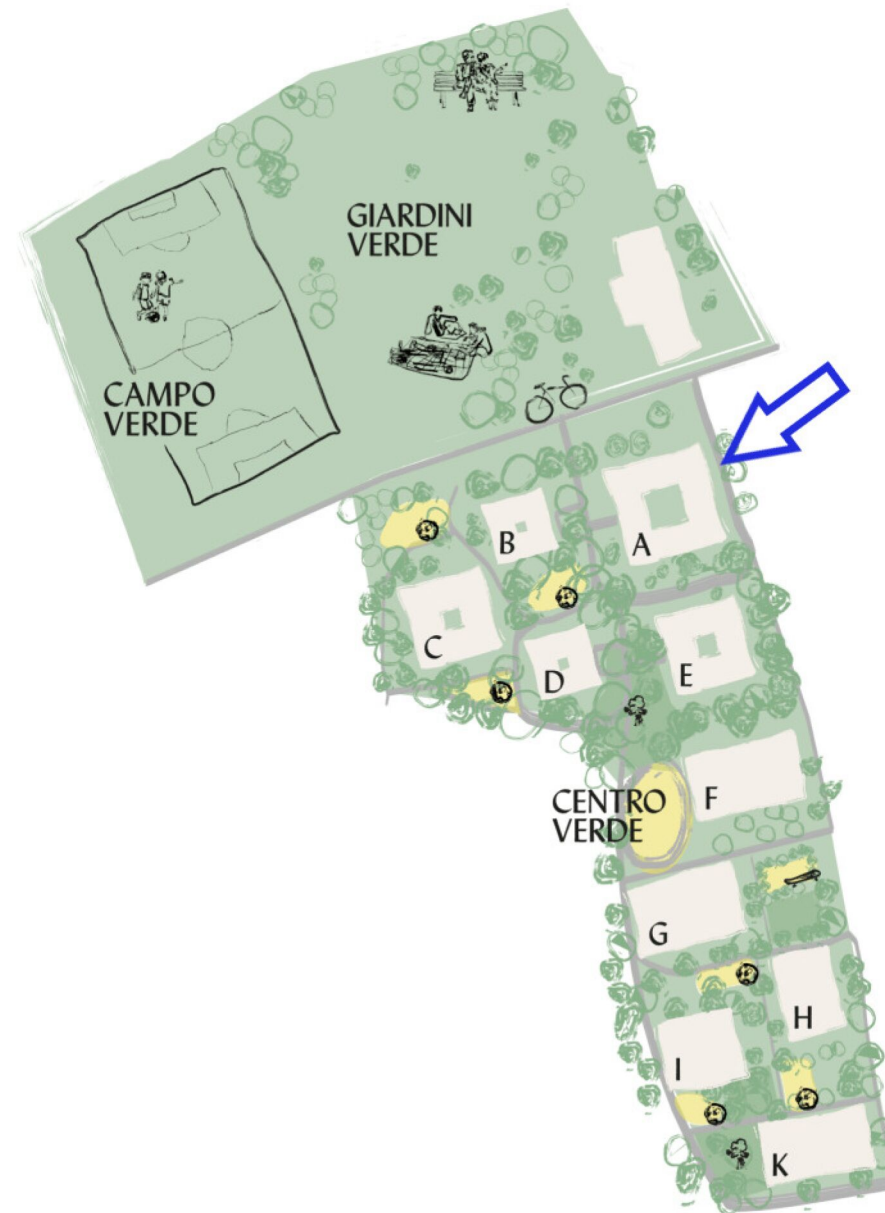
|               |                      |
|---------------|----------------------|
| Geschoss      | EG                   |
| Wohnfläche    | 41,14 m <sup>2</sup> |
| Zimmer        | 2                    |
| Loggia        | 5,03 m <sup>2</sup>  |
| Kellerabteil  | ✓                    |
| TG-Stellplatz | X                    |

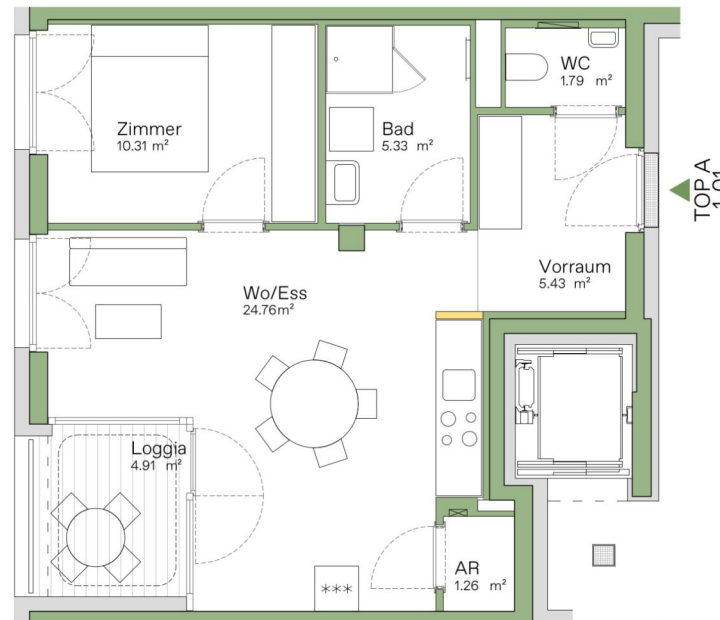
 anpassbar



Die grafischen Darstellungen entsprechen dem Planstand vom März 2022. Die Raum- und Wohnungsgrößen sind ungefähre Werte und können sich noch geringfügig ändern. Die nur symbolhafte und nicht maßstabgetreu dargestellte Möblierung inkl. der Küche gilt nur als Vorschlag und ist daher nicht Liefer- oder Vertragsbestandteil. Für die Anfertigung von Einbaumöbel sind Naturmaße zu nehmen. Grundlage der Ausstattung ist die dem Kaufvertrag zugrundeliegende Bau- und Ausstattungsbeschreibung. Kein Rechtsanspruch ableitbar.





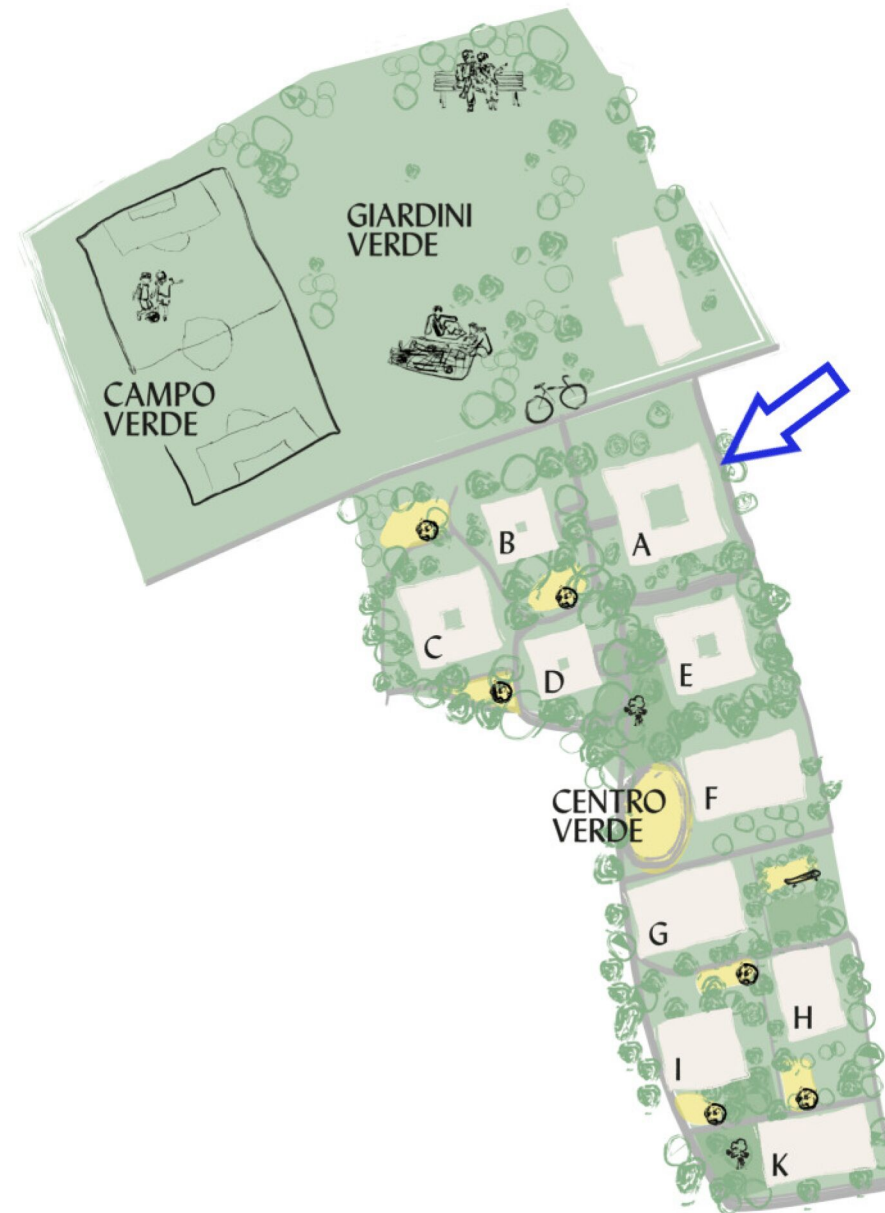


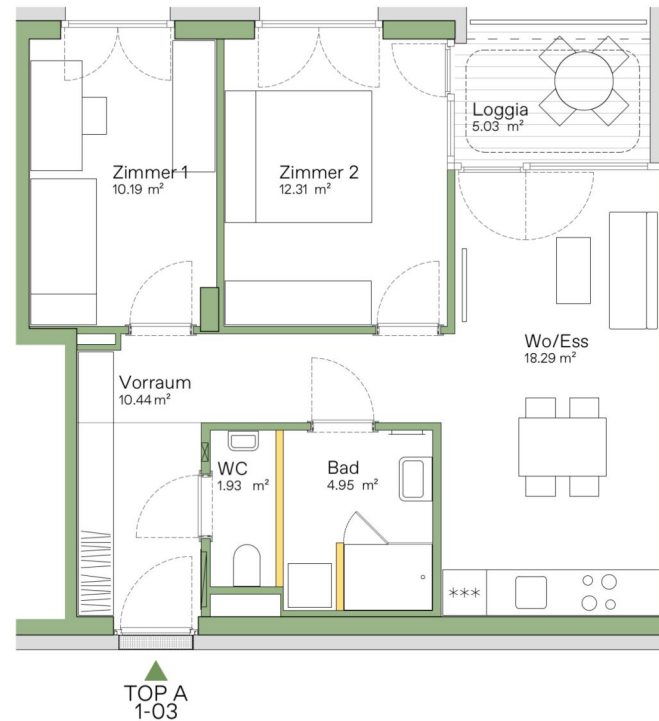
Top A1 – 01

|               |                      |
|---------------|----------------------|
| Geschoss      | 1.OG                 |
| Wohnfläche    | 48,89 m <sup>2</sup> |
| Zimmer        | 2                    |
| Loggia        | 4,91 m <sup>2</sup>  |
| Kellerabteil  | ✓                    |
| TG-Stellplatz | X                    |

— adaptierbar



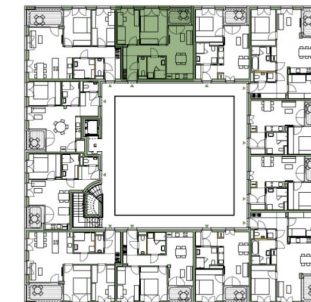




Top A1 – 03

|               |                      |
|---------------|----------------------|
| Geschoss      | 1.OG                 |
| Wohnfläche    | 58,11 m <sup>2</sup> |
| Zimmer        | 3                    |
| Loggia        | 5,03 m <sup>2</sup>  |
| Kellerabteil  | ✓                    |
| TG-Stellplatz | X                    |

 anpassbar

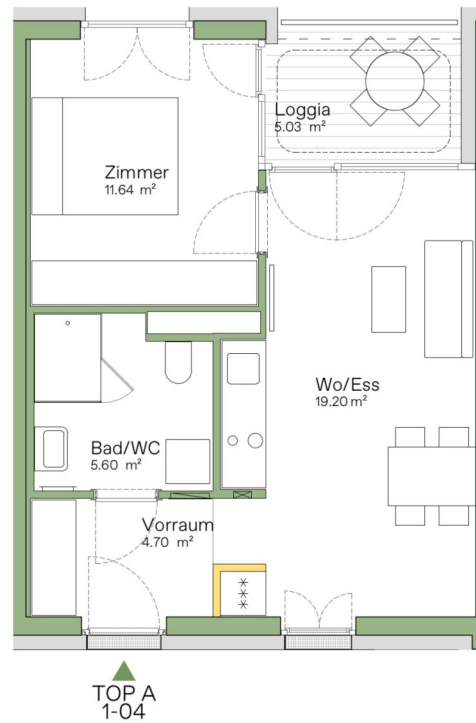






# JAKOMINI VERDE

LIEBE DIE STADT  
UND WOHNE  
GRÜN



## Haus A

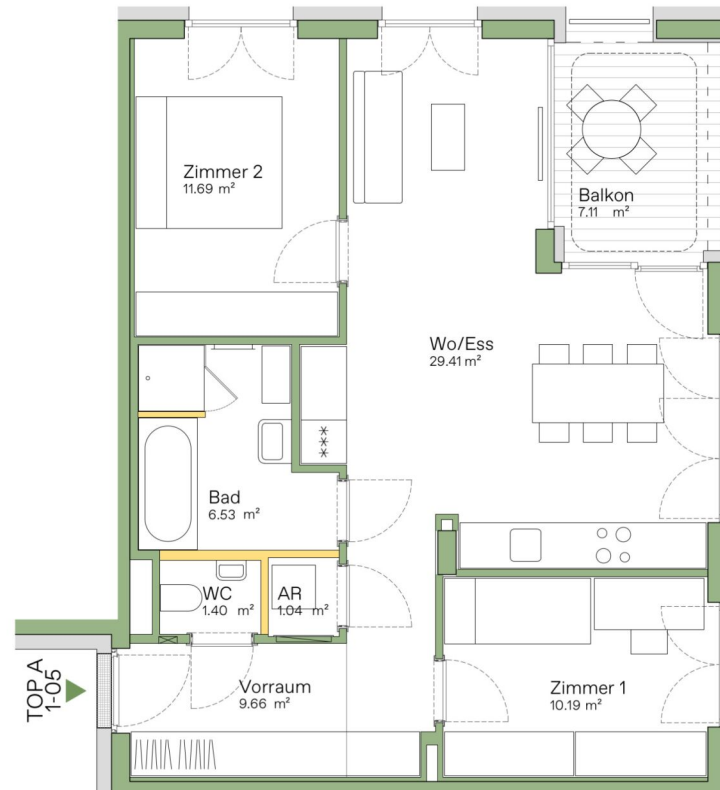
### Top A1 – 04

|               |                      |
|---------------|----------------------|
| Geschoss      | 1.OG                 |
| Wohnfläche    | 41,14 m <sup>2</sup> |
| Zimmer        | 2                    |
| Loggia        | 5,03 m <sup>2</sup>  |
| Kellerabteil  | ✓                    |
| TG-Stellplatz | X                    |

 anpassbar







Top A1 – 05

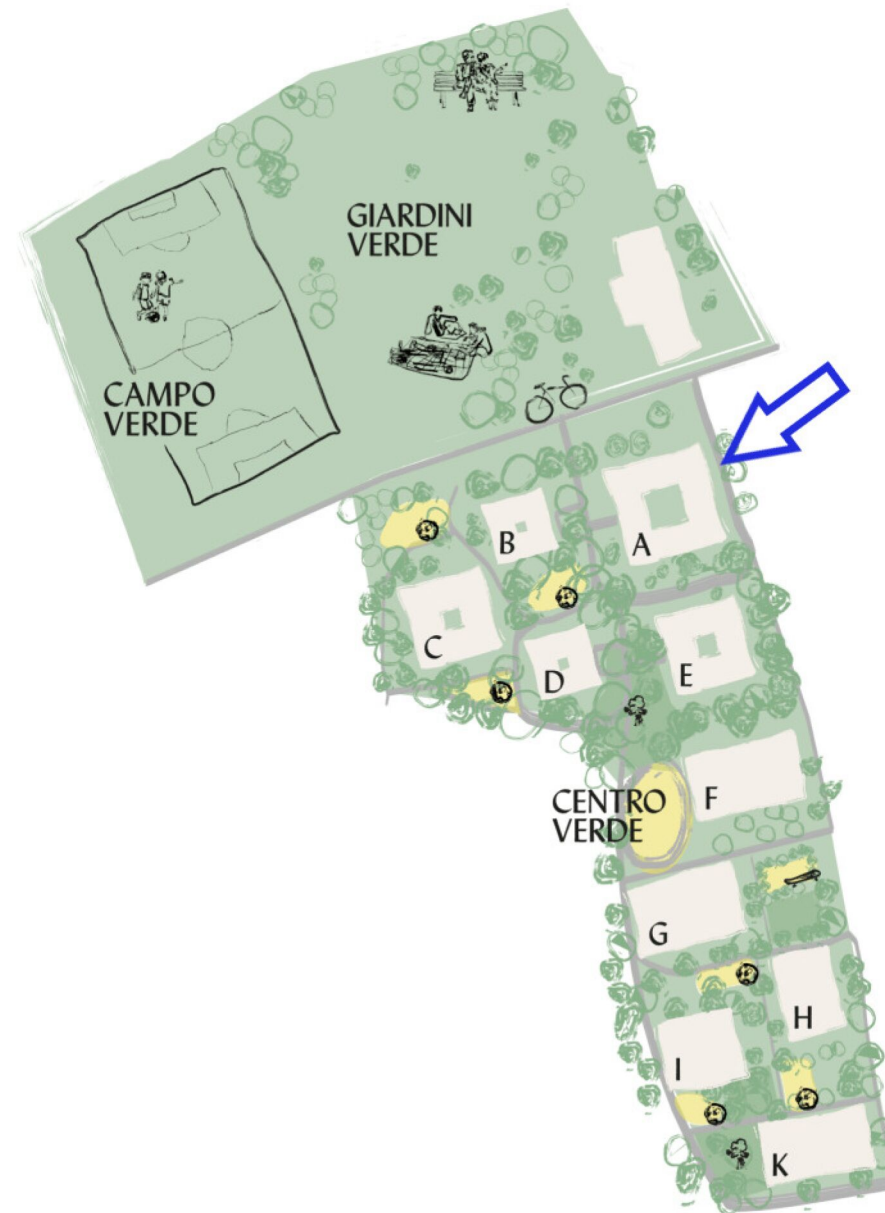
|               |                      |
|---------------|----------------------|
| Geschoss      | 1.OG                 |
| Wohnfläche    | 69,92 m <sup>2</sup> |
| Zimmer        | 3                    |
| Balkon        | 7,11 m <sup>2</sup>  |
| Kellerabteil  | ✓                    |
| TG-Stellplatz | X                    |

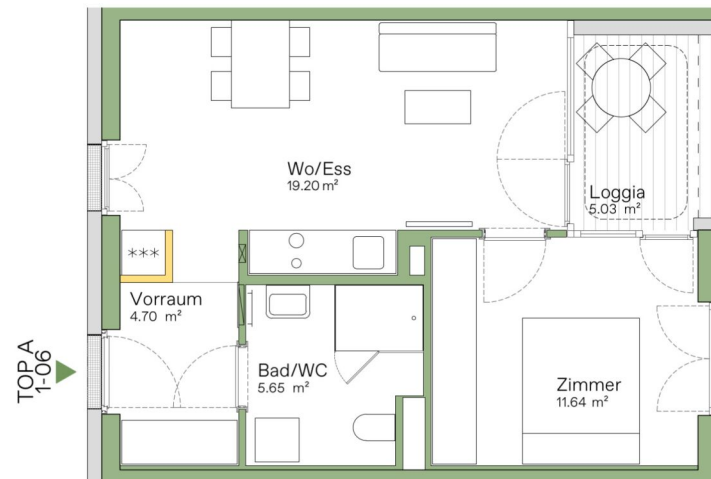
anpassbar



Die grafischen Darstellungen entsprechen dem Planstand vom März 2022. Die Raum- und Wohnungsgrößen sind ungefähre Werte und können sich noch geringfügig ändern. Die nur symbolhafte und nicht maßstabgetreu dargestellte Möblierung inkl. der Küche gilt nur als Vorschlag und ist daher nicht Liefer- oder Vertragsbestandteil. Für die Anfertigung von Einbaumöbel sind Naturmaße zu nehmen. Grundlage der Ausstattung ist die dem Kaufvertrag zugrundeliegende Bau- und Ausstattungsbeschreibung. Kein Rechtsanspruch ableitbar.





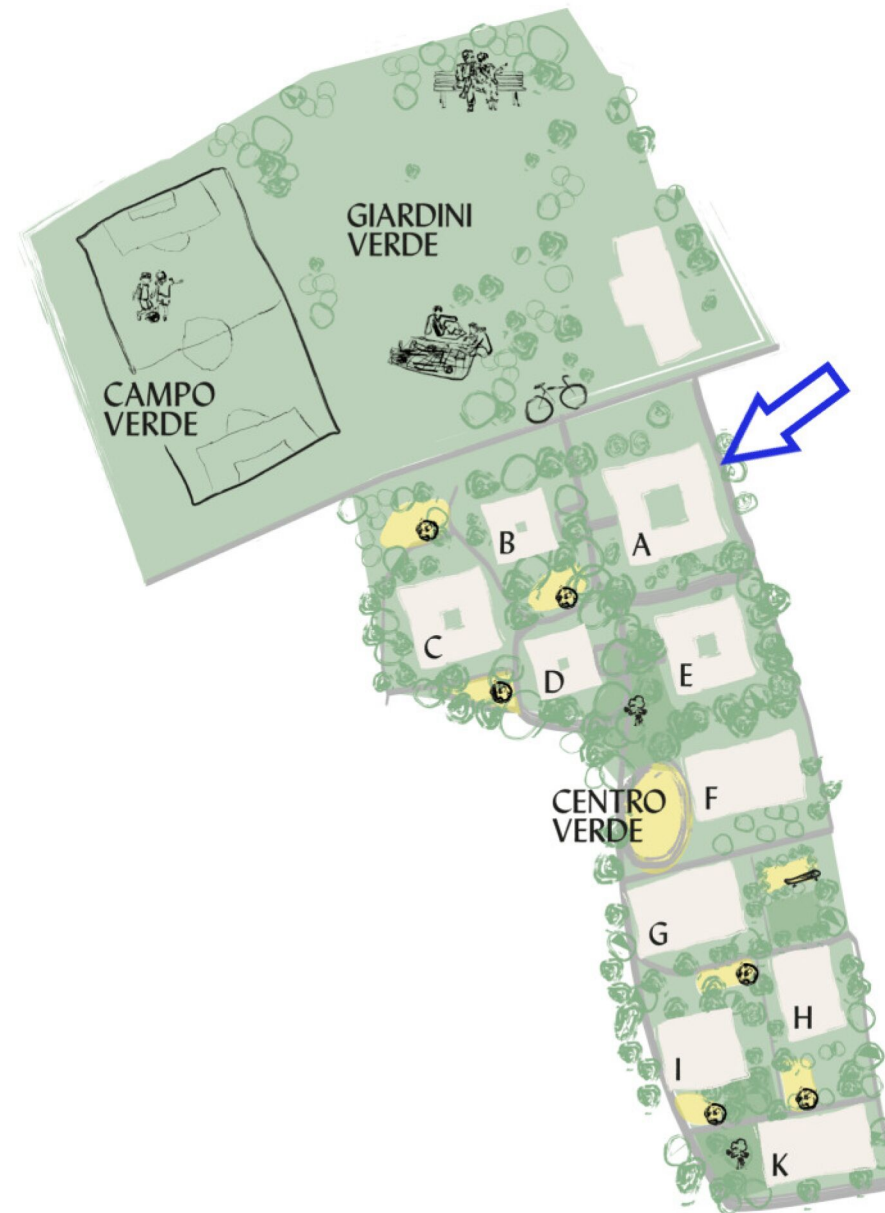


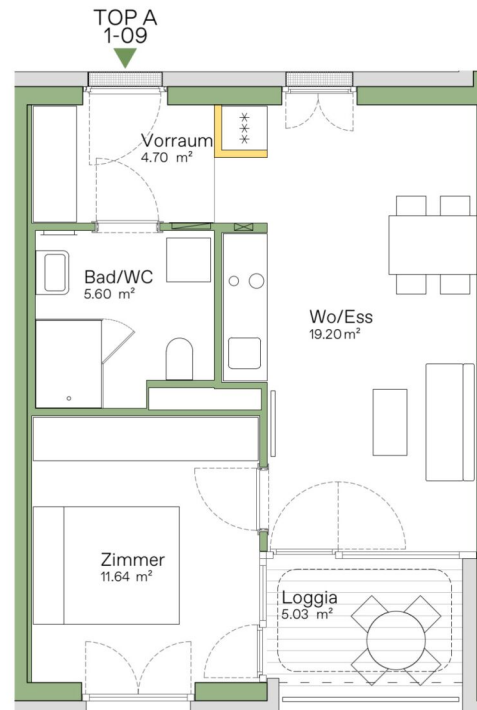
## Top A1 – 06

|               |                      |
|---------------|----------------------|
| Geschoss      | 1.OG                 |
| Wohnfläche    | 41,18 m <sup>2</sup> |
| Zimmer        | 2                    |
| Loggia        | 5,03 m <sup>2</sup>  |
| Kellerabteil  | ✓                    |
| TG-Stellplatz | X                    |

 anpassbar



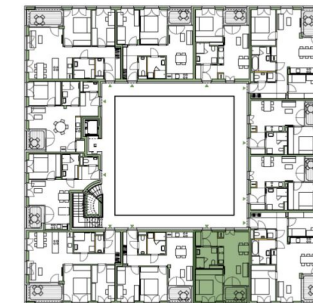




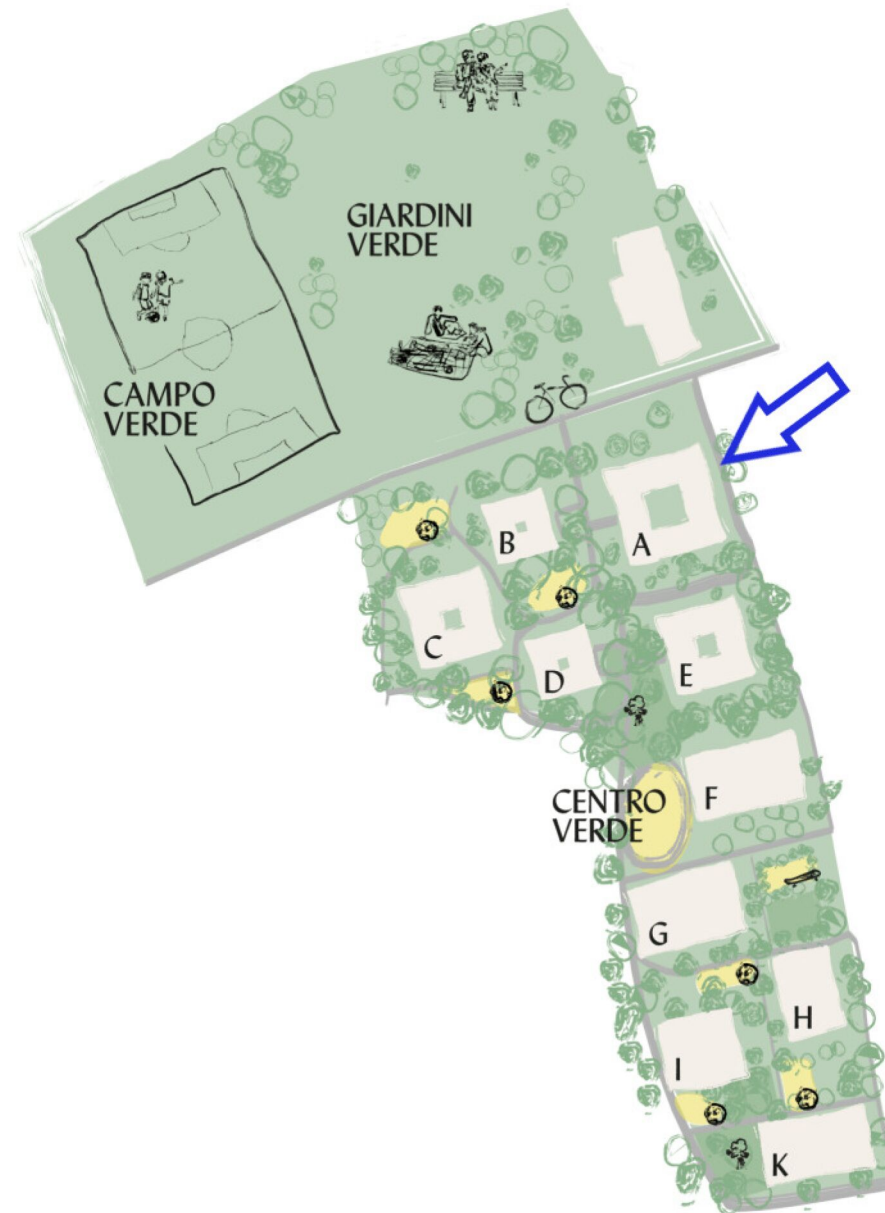
Top A1 – 09

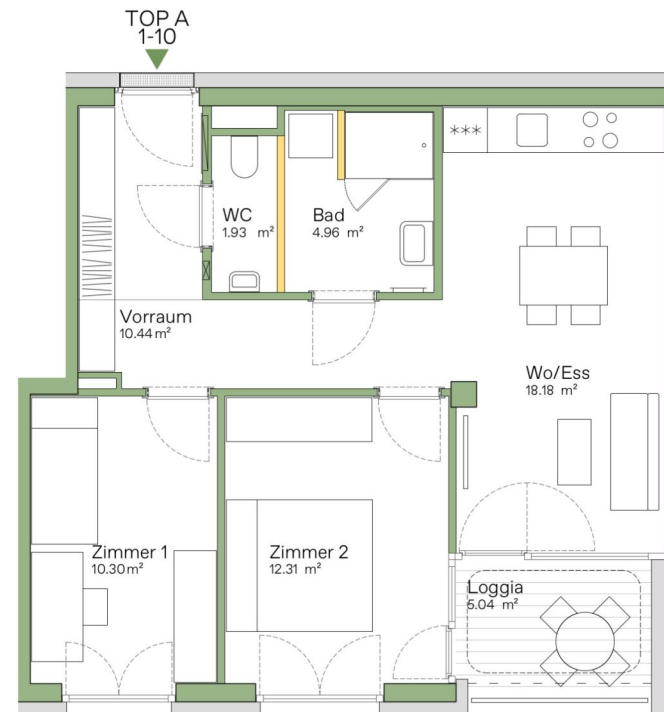
|               |                      |
|---------------|----------------------|
| Geschoss      | 1.OG                 |
| Wohnfläche    | 41,14 m <sup>2</sup> |
| Zimmer        | 2                    |
| Loggia        | 5,03 m <sup>2</sup>  |
| Kellerabteil  | ✓                    |
| TG-Stellplatz | X                    |

— adaptierbar





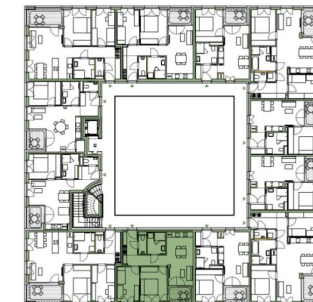




## Top A1 – 10

|               |                      |
|---------------|----------------------|
| Geschoss      | 1.OG                 |
| Wohnfläche    | 58,13 m <sup>2</sup> |
| Zimmer        | 3                    |
| Loggia        | 5,04 m <sup>2</sup>  |
| Kellerabteil  | ✓                    |
| TG-Stellplatz | X                    |

 anpassbar



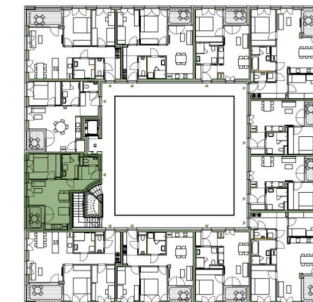




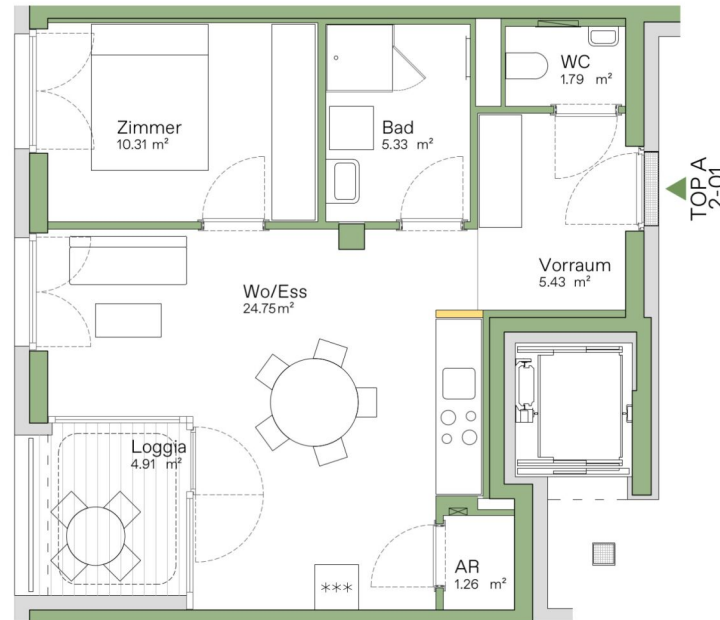
Top A1 – 12

|               |                      |
|---------------|----------------------|
| Geschoss      | 1.OG                 |
| Wohnfläche    | 44,49 m <sup>2</sup> |
| Zimmer        | 2                    |
| Loggia        | 4,92 m <sup>2</sup>  |
| Kellerabteil  | ✓                    |
| TG-Stellplatz | X                    |

— adaptierbar






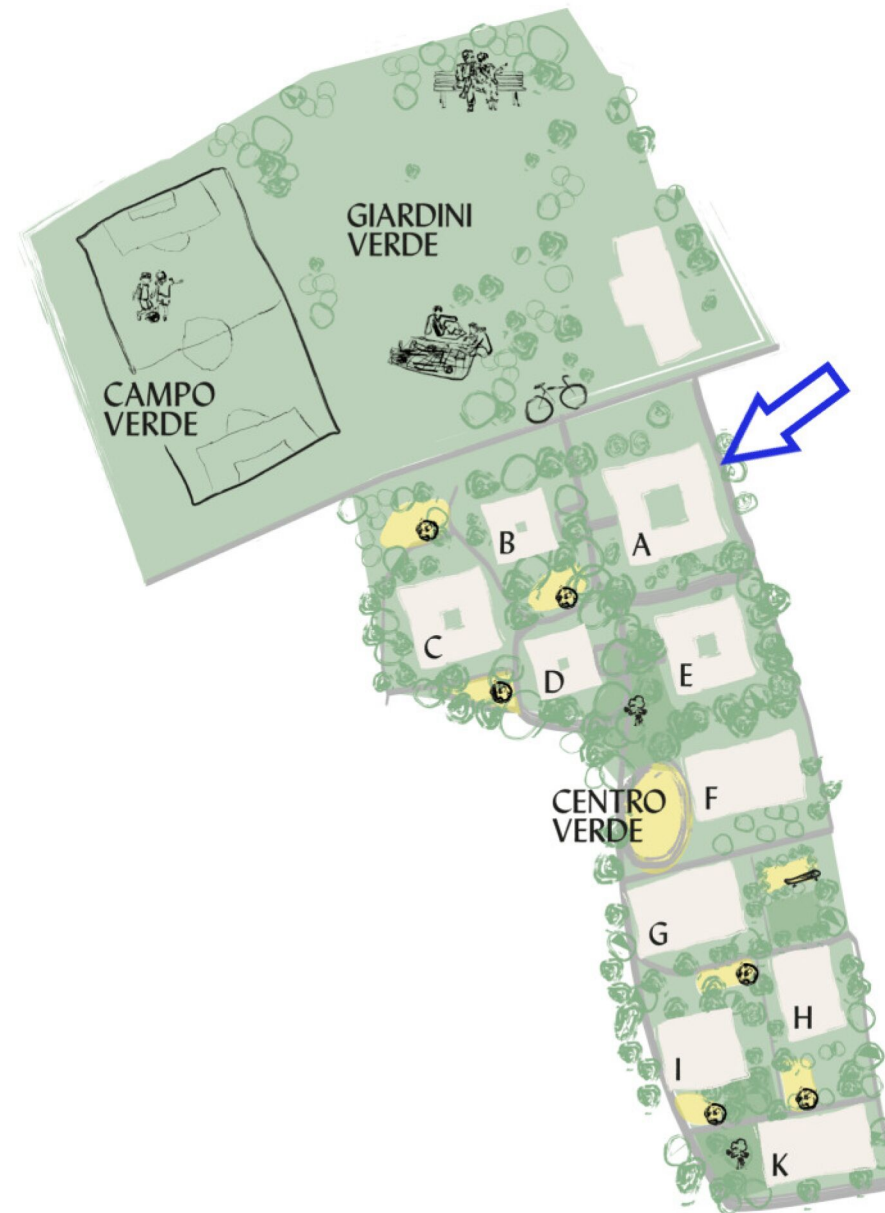


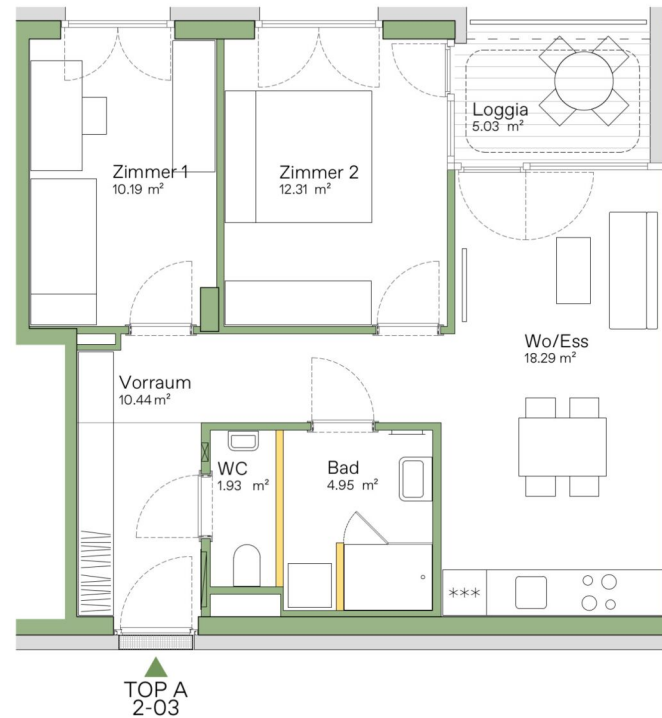
Top A2 – 01

|               |                      |
|---------------|----------------------|
| Geschoss      | 2.OG                 |
| Wohnfläche    | 48,88 m <sup>2</sup> |
| Zimmer        | 2                    |
| Loggia        | 4,91 m <sup>2</sup>  |
| Kellerabteil  | ✓                    |
| TG-Stellplatz | X                    |

 anpassbar







Top A2 – 03

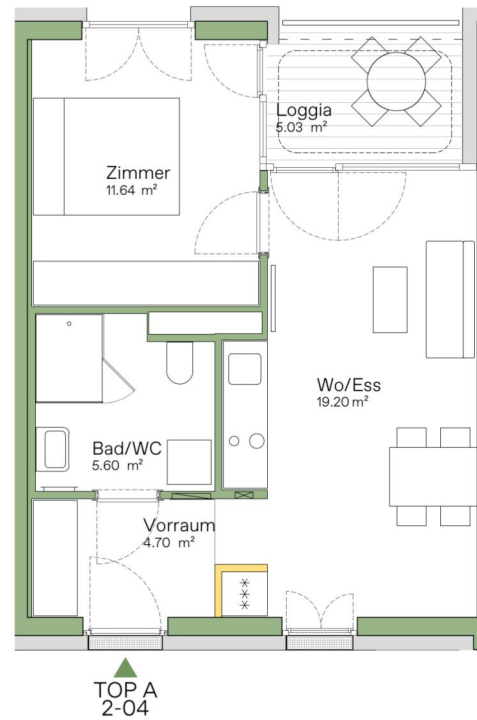
|               |                      |
|---------------|----------------------|
| Geschoss      | 2.OG                 |
| Wohnfläche    | 58,11 m <sup>2</sup> |
| Zimmer        | 3                    |
| Loggia        | 5,03 m <sup>2</sup>  |
| Kellerabteil  | ✓                    |
| TG-Stellplatz | X                    |

anpassbar





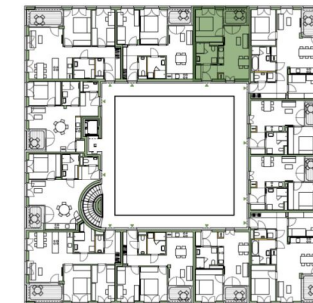


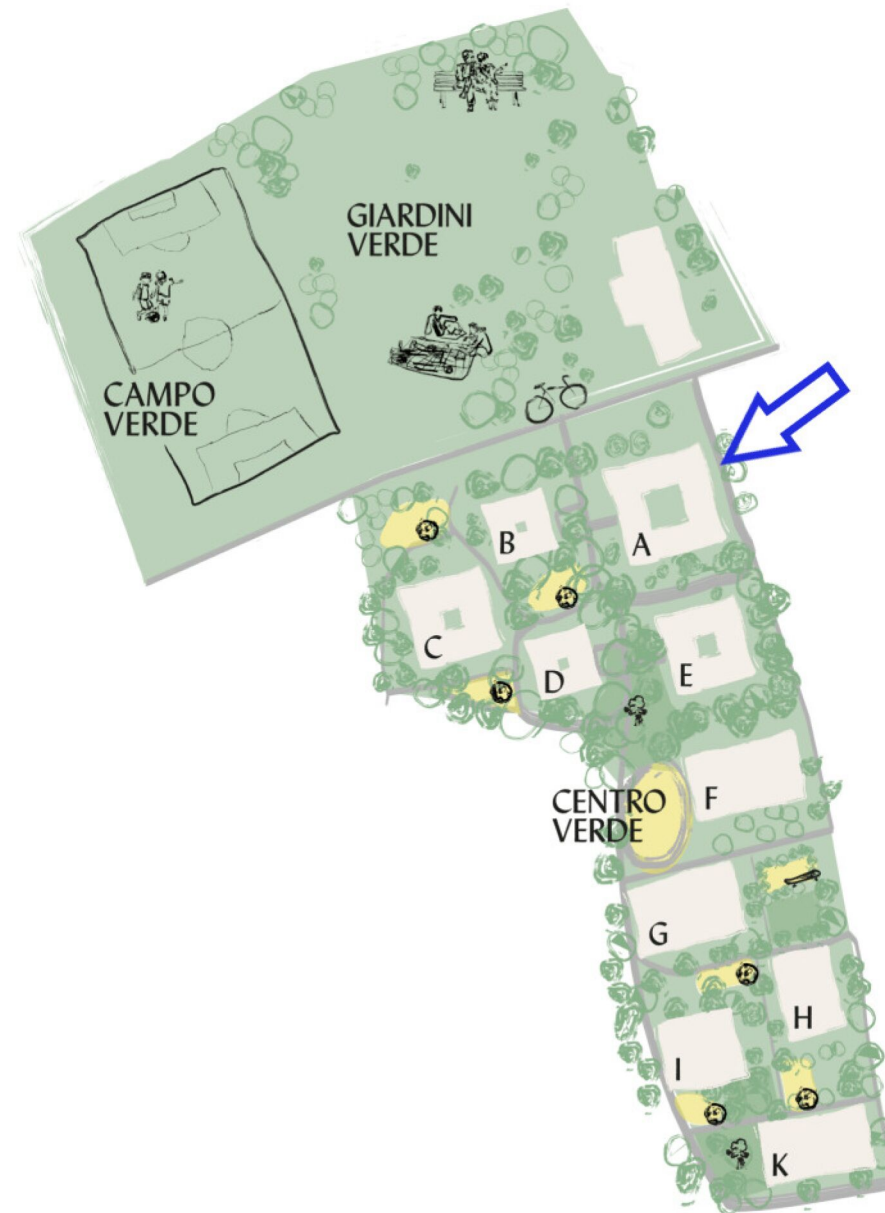


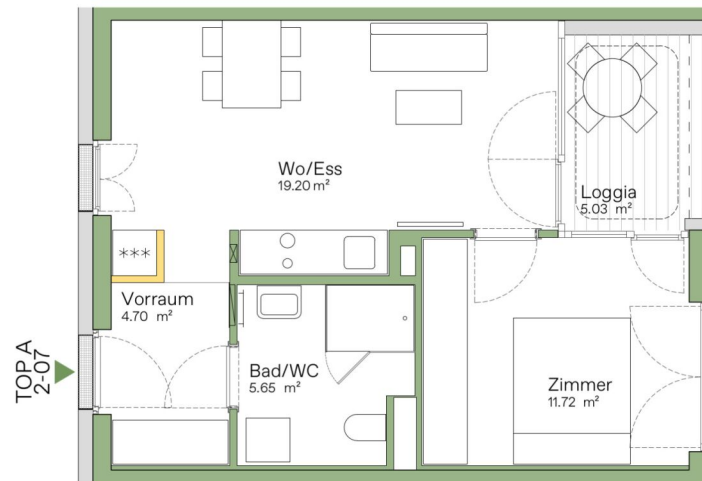
Top A2 – 04

|               |                      |
|---------------|----------------------|
| Geschoss      | 2.OG                 |
| Wohnfläche    | 41,14 m <sup>2</sup> |
| Zimmer        | 2                    |
| Loggia        | 5,03 m <sup>2</sup>  |
| Kellerabteil  | ✓                    |
| TG-Stellplatz | X                    |

■ anpassbar





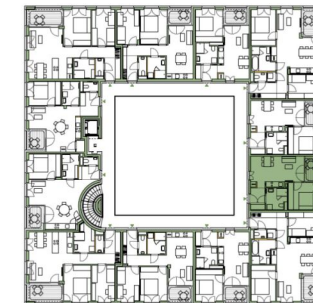


## Haus A

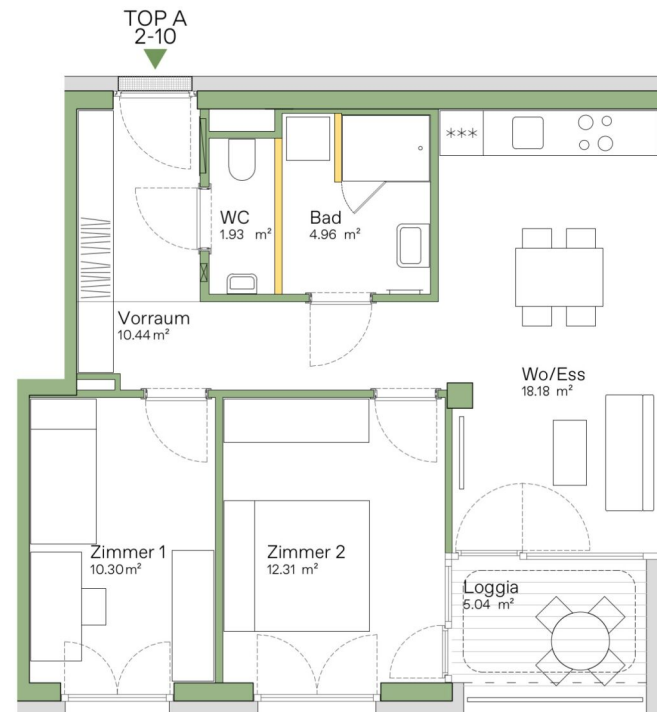
### Top A2 – 07

|               |                      |
|---------------|----------------------|
| Geschoss      | 2.OG                 |
| Wohnfläche    | 41,26 m <sup>2</sup> |
| Zimmer        | 2                    |
| Loggia        | 5,03 m <sup>2</sup>  |
| Kellerabteil  | ✓                    |
| TG-Stellplatz | X                    |

 anpassbar



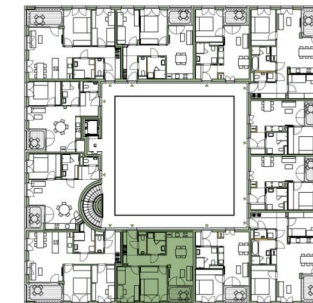




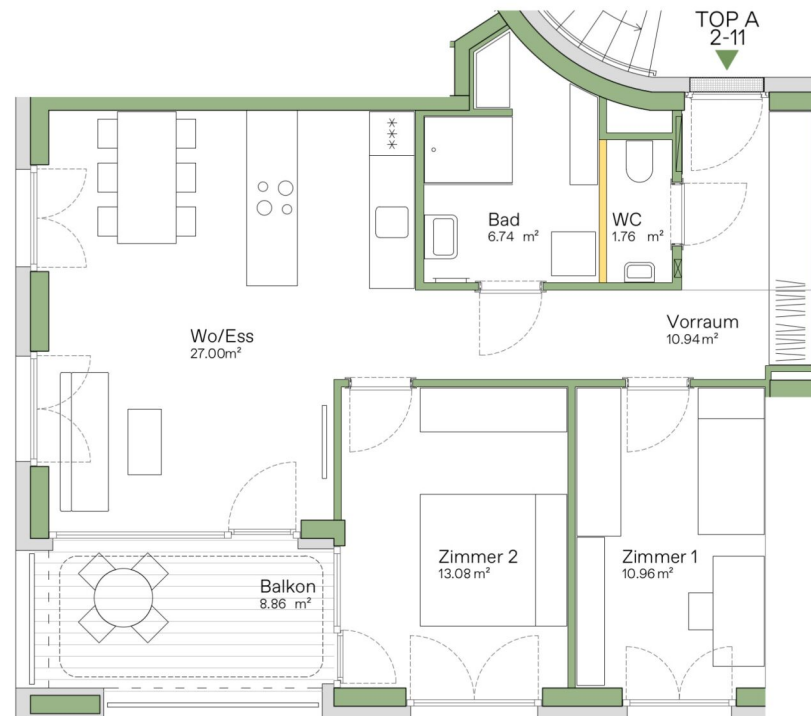
Top A2 – 10

|               |                      |
|---------------|----------------------|
| Geschoss      | 2.OG                 |
| Wohnfläche    | 58,13 m <sup>2</sup> |
| Zimmer        | 3                    |
| Loggia        | 5,04 m <sup>2</sup>  |
| Kellerabteil  | ✓                    |
| TG-Stellplatz | X                    |

— anpassbar



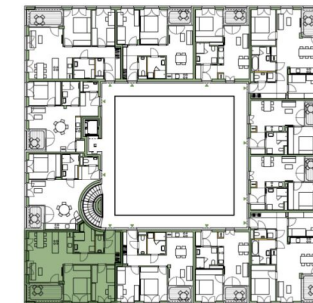




Top A2 – 11

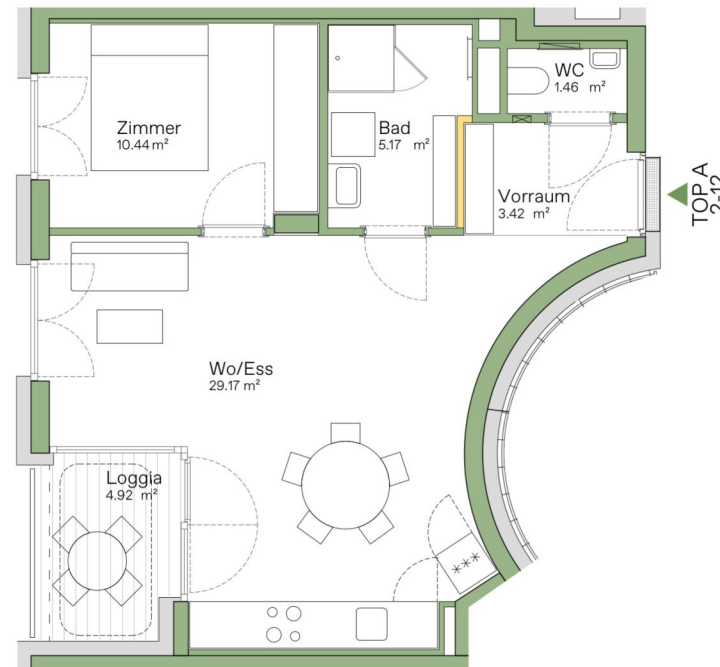
|               |                      |
|---------------|----------------------|
| Geschoss      | 2.OG                 |
| Wohnfläche    | 70,48 m <sup>2</sup> |
| Zimmer        | 3                    |
| Balkon        | 8,86 m <sup>2</sup>  |
| Kellerabteil  | ✓                    |
| TG-Stellplatz | ✓                    |

— anpassbar





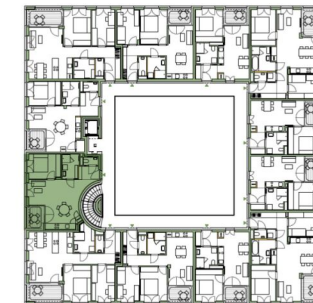




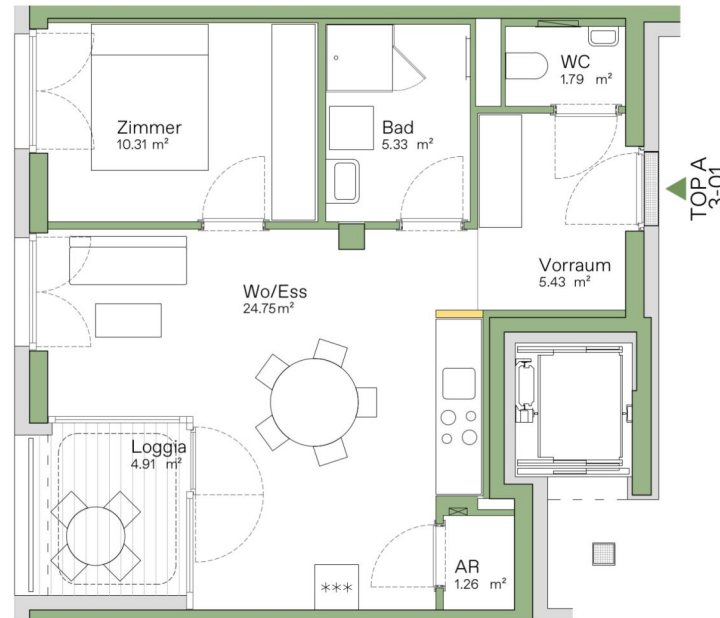
Top A2 – 12

|               |                      |
|---------------|----------------------|
| Geschoss      | 2.OG                 |
| Wohnfläche    | 49,66 m <sup>2</sup> |
| Zimmer        | 2                    |
| Loggia        | 4,92 m <sup>2</sup>  |
| Kellerabteil  | ✓                    |
| TG-Stellplatz | X                    |

— adaptierbar







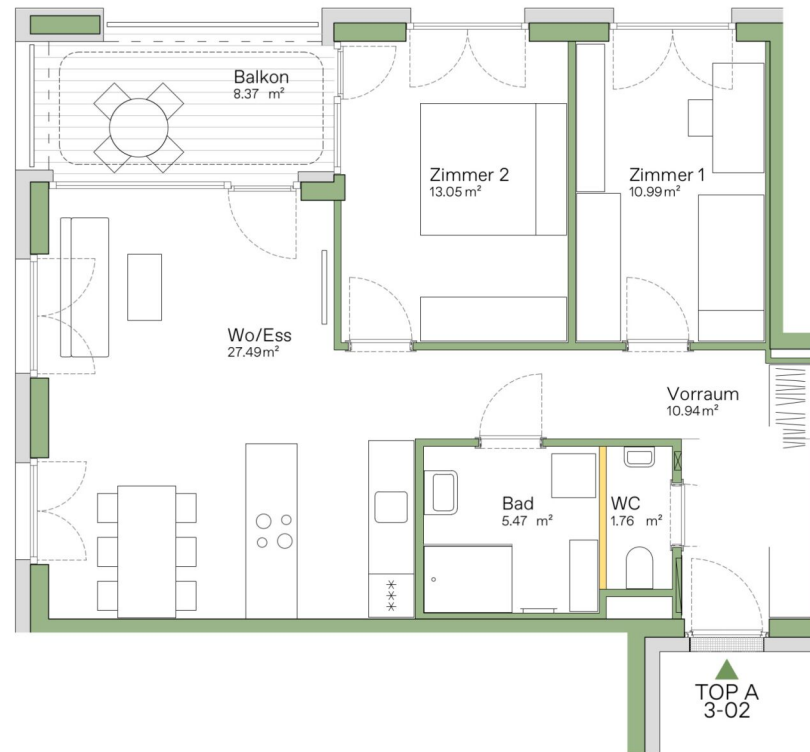
Top A3 – 01

|               |                      |
|---------------|----------------------|
| Geschoss      | 3.OG                 |
| Wohnfläche    | 48,88 m <sup>2</sup> |
| Zimmer        | 2                    |
| Loggia        | 4,91 m <sup>2</sup>  |
| Kellerabteil  | ✓                    |
| TG-Stellplatz | X                    |

anpassbar





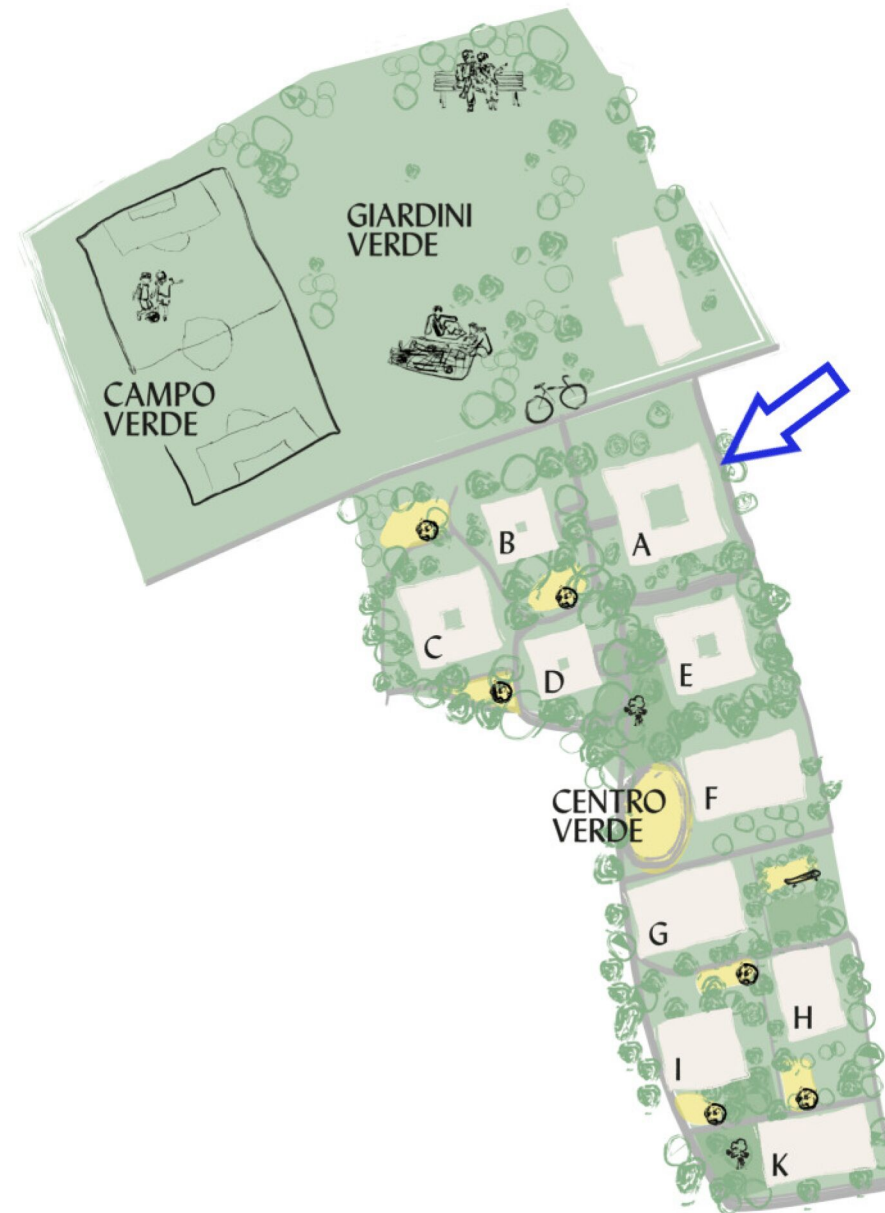


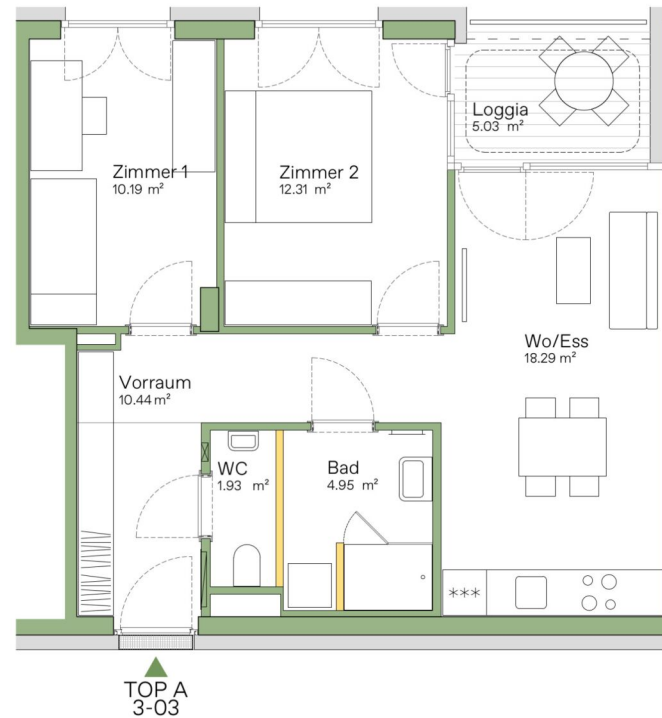
Top A3 – 02

|               |                      |
|---------------|----------------------|
| Geschoss      | 2.OG                 |
| Wohnfläche    | 69,70 m <sup>2</sup> |
| Zimmer        | 3                    |
| Balkon        | 8,37 m <sup>2</sup>  |
| Kellerabteil  | ✓                    |
| TG-Stellplatz | ✓                    |

anpassbar







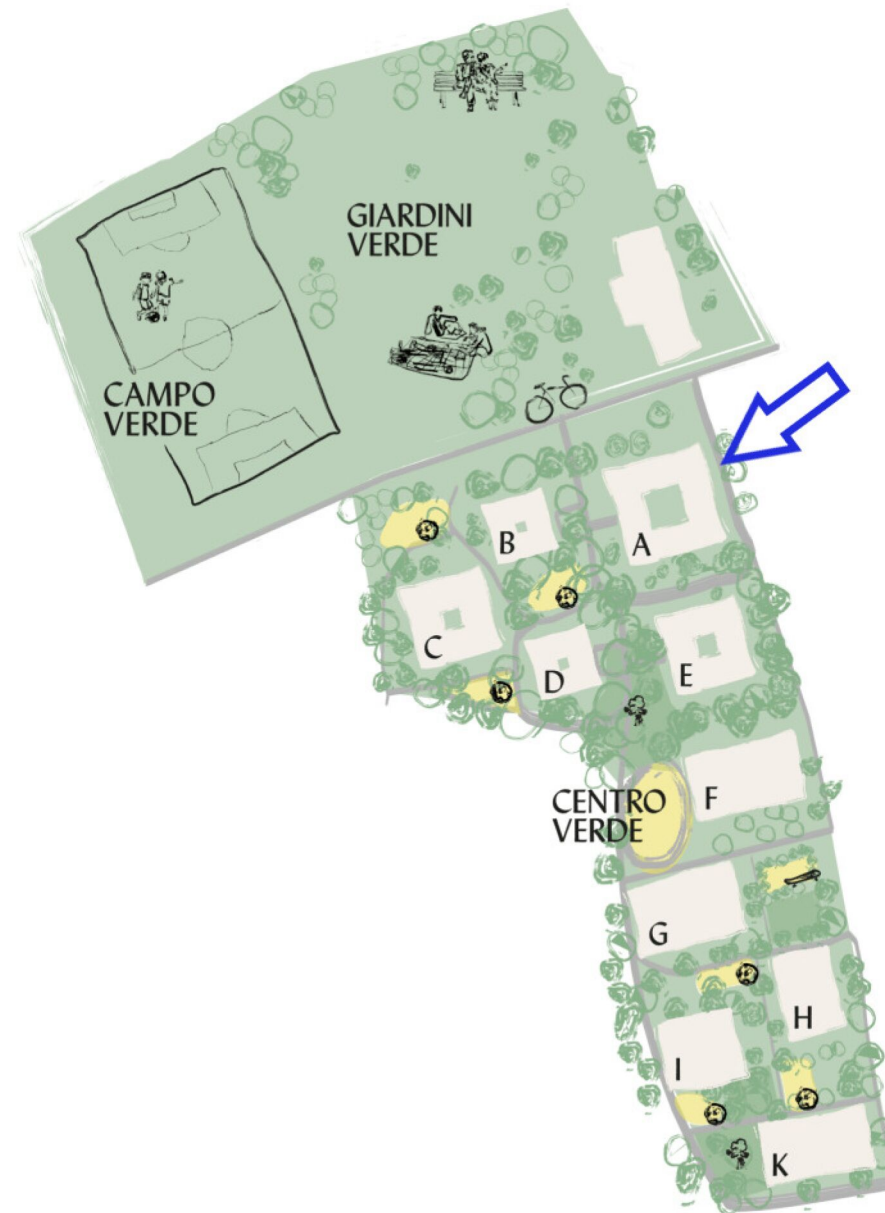
Top A3 – 03

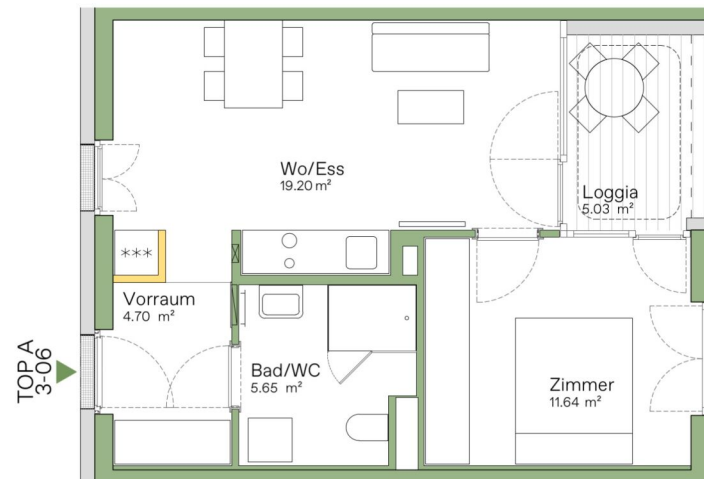
|               |                      |
|---------------|----------------------|
| Geschoss      | 3.OG                 |
| Wohnfläche    | 58,11 m <sup>2</sup> |
| Zimmer        | 3                    |
| Loggia        | 5,03 m <sup>2</sup>  |
| Kellerabteil  | ✓                    |
| TG-Stellplatz | X                    |

■ anpassbar





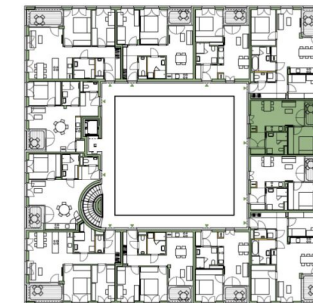


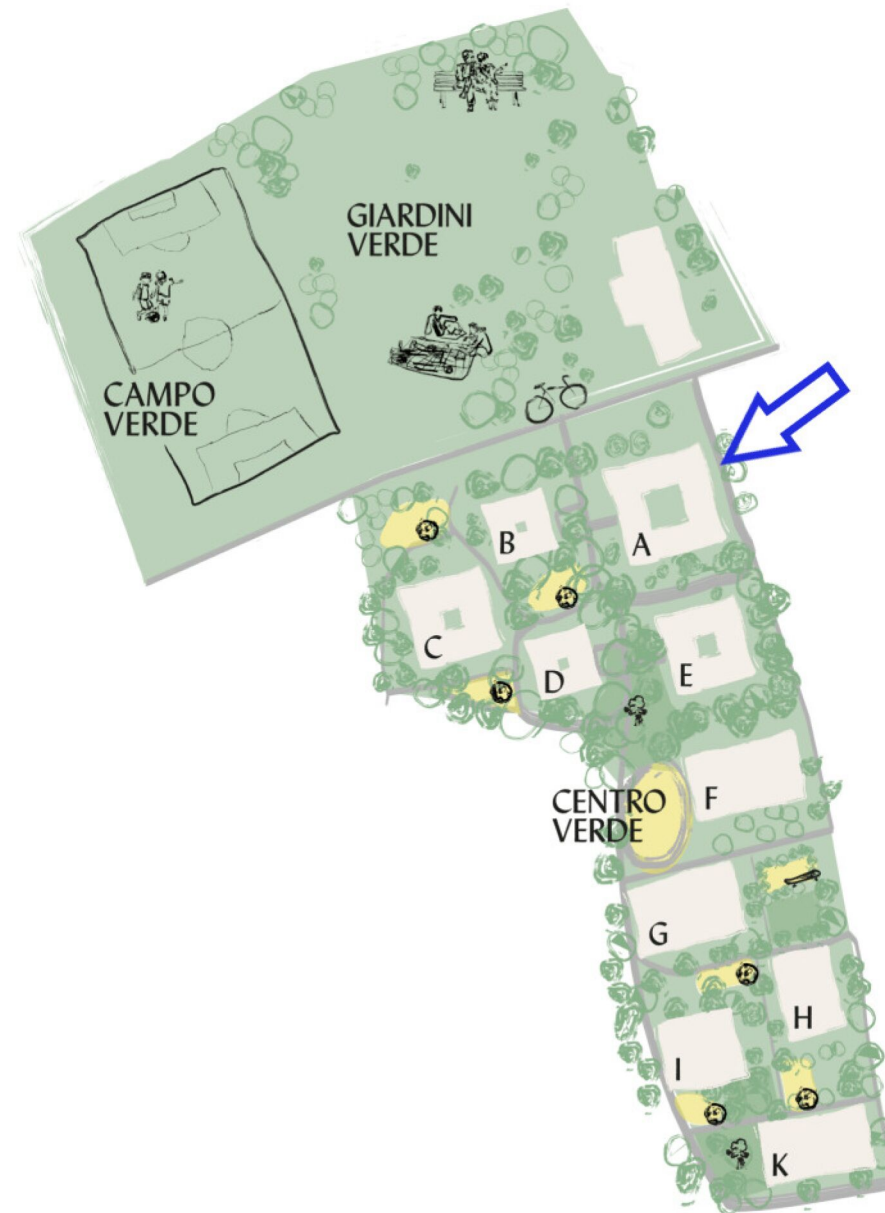


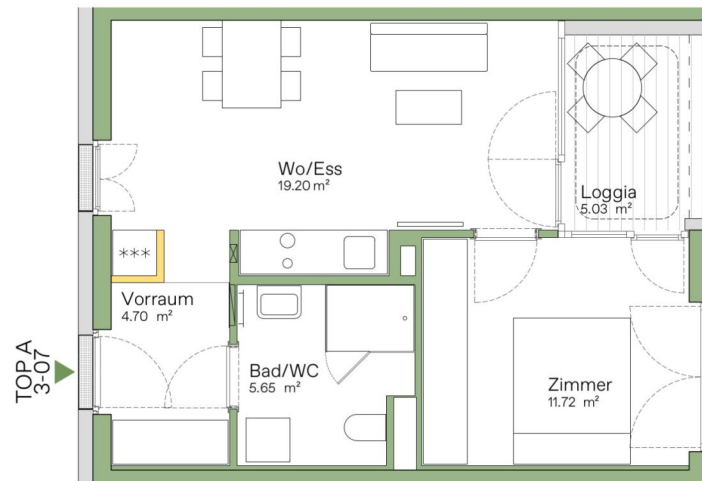
## Top A3 – 06

|               |                      |
|---------------|----------------------|
| Geschoss      | 3.OG                 |
| Wohnfläche    | 41,18 m <sup>2</sup> |
| Zimmer        | 2                    |
| Loggia        | 5,03 m <sup>2</sup>  |
| Kellerabteil  | ✓                    |
| TG-Stellplatz | X                    |

 anpassbar



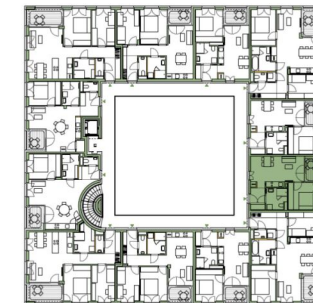


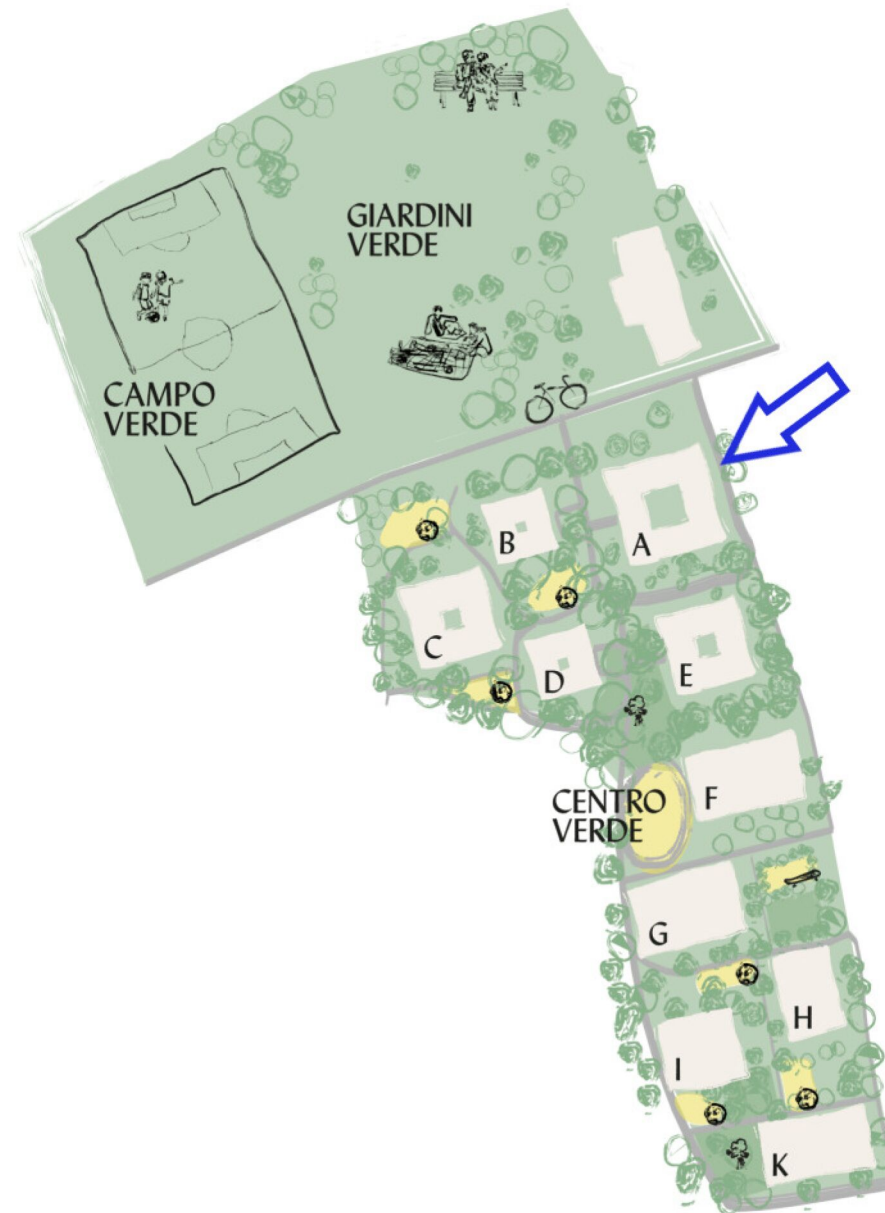


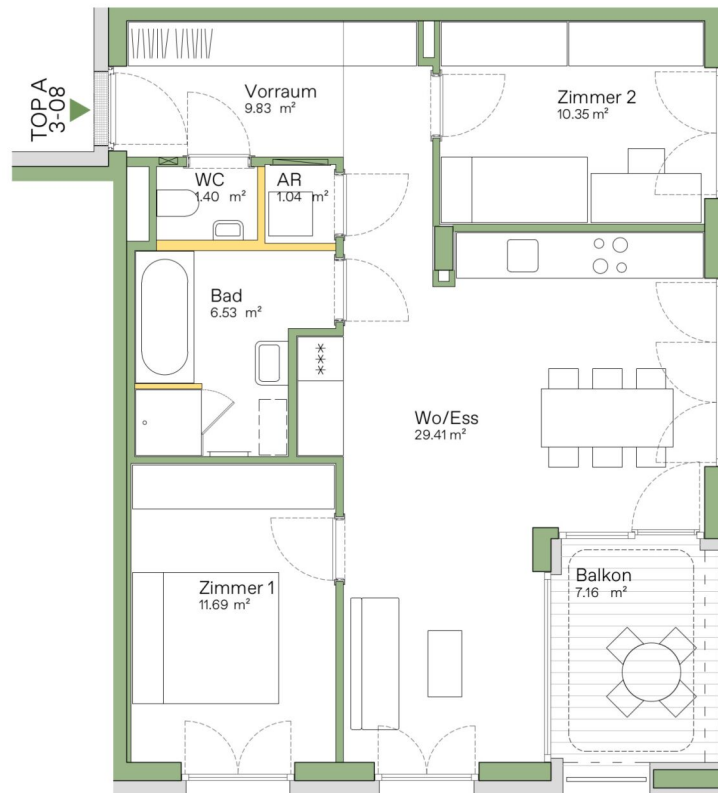
Top A3 – 07

|               |                      |
|---------------|----------------------|
| Geschoss      | 3.OG                 |
| Wohnfläche    | 41,26 m <sup>2</sup> |
| Zimmer        | 2                    |
| Loggia        | 5,03 m <sup>2</sup>  |
| Kellerabteil  | ✓                    |
| TG-Stellplatz | X                    |

anpassbar







Top A3 – 08

|               |                      |
|---------------|----------------------|
| Geschoss      | 3.OG                 |
| Wohnfläche    | 70,25 m <sup>2</sup> |
| Zimmer        | 3                    |
| Balkon        | 7,16 m <sup>2</sup>  |
| Kellerabteil  | ✓                    |
| TG-Stellplatz | ✓                    |

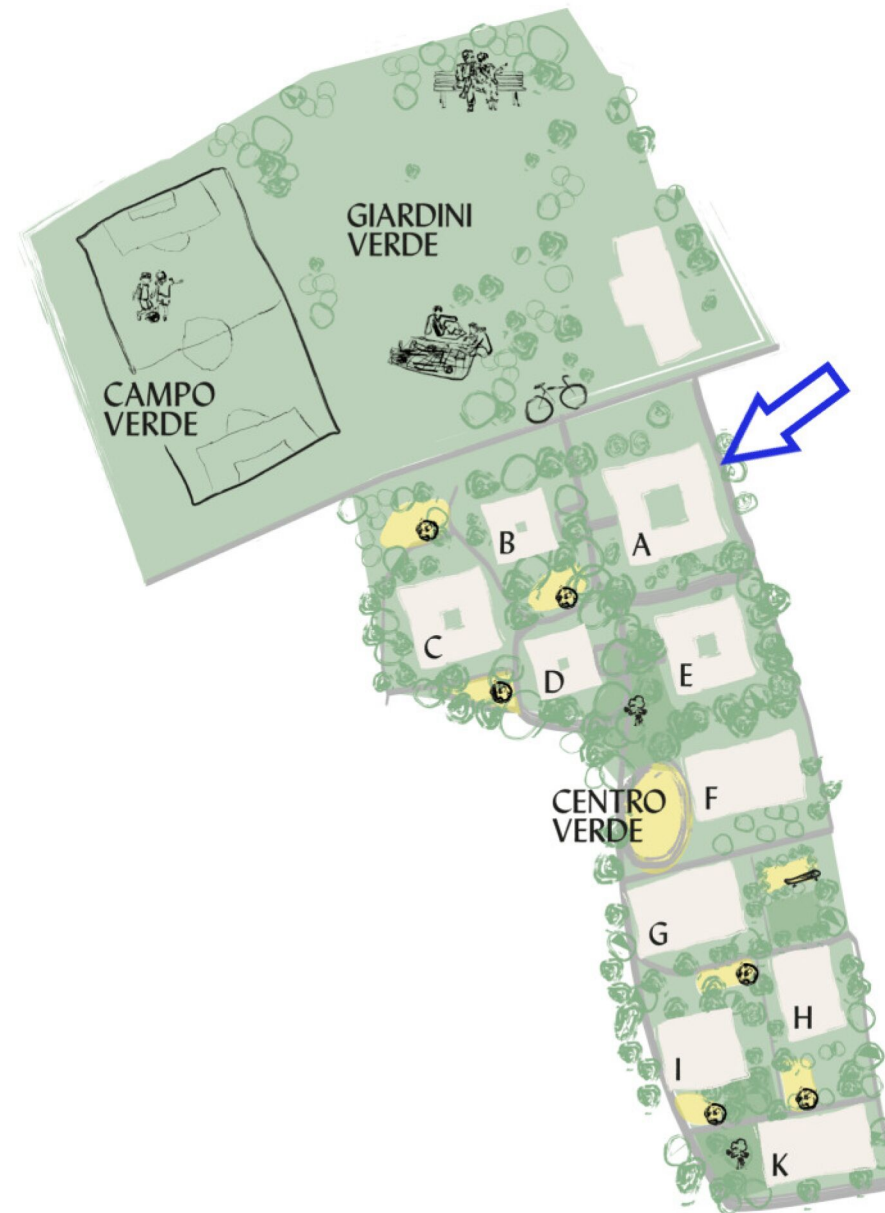
— adaptierbar

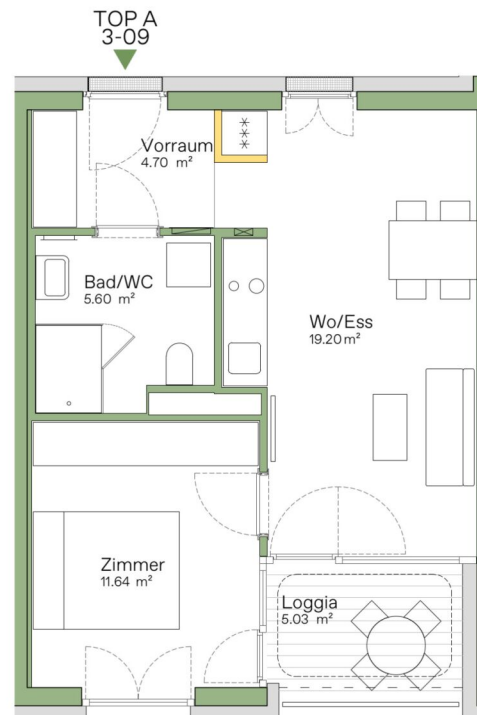


Die grafischen Darstellungen entsprechen dem Planstand vom März 2022. Die Raum- und Wohnungsgrößen sind ungefähre Werte und können sich noch geringfügig ändern. Die nur symbolhafte und nicht maßstabgetreu dargestellte Möblierung inkl. der Küche gilt nur als Vorschlag und ist daher nicht Liefer- oder Vertragsbestandteil. Für die Anfertigung von Einbaumöbel sind Naturmaße zu nehmen. Grundlage der Ausstattung ist die dem Kaufvertrag zugrundeliegende Bau- und Ausstattungsbeschreibung. Kein Rechtsanspruch ableitbar.

www.jakomini-verde.at



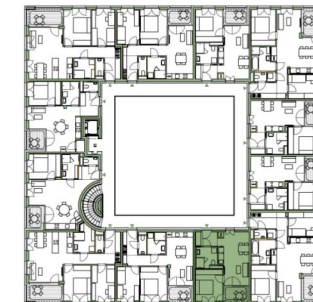




Top A3 – 09

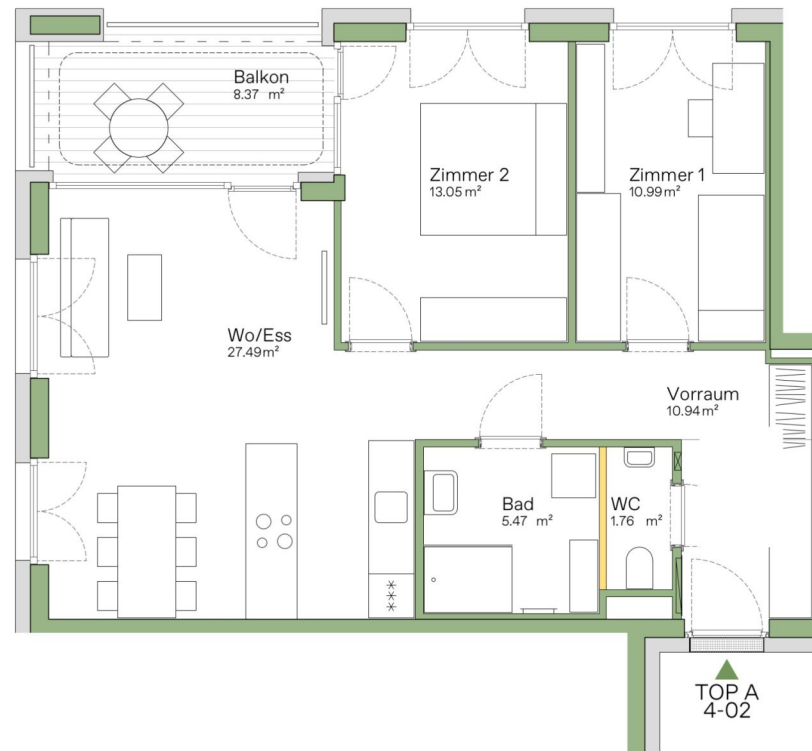
|               |                      |
|---------------|----------------------|
| Geschoss      | 3.OG                 |
| Wohnfläche    | 41,14 m <sup>2</sup> |
| Zimmer        | 2                    |
| Loggia        | 5,03 m <sup>2</sup>  |
| Kellerabteil  | ✓                    |
| TG-Stellplatz | X                    |

— adaptierbar





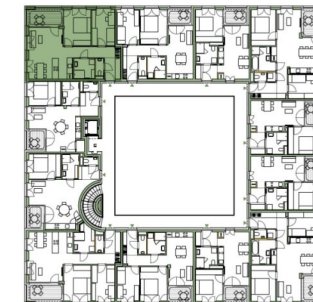


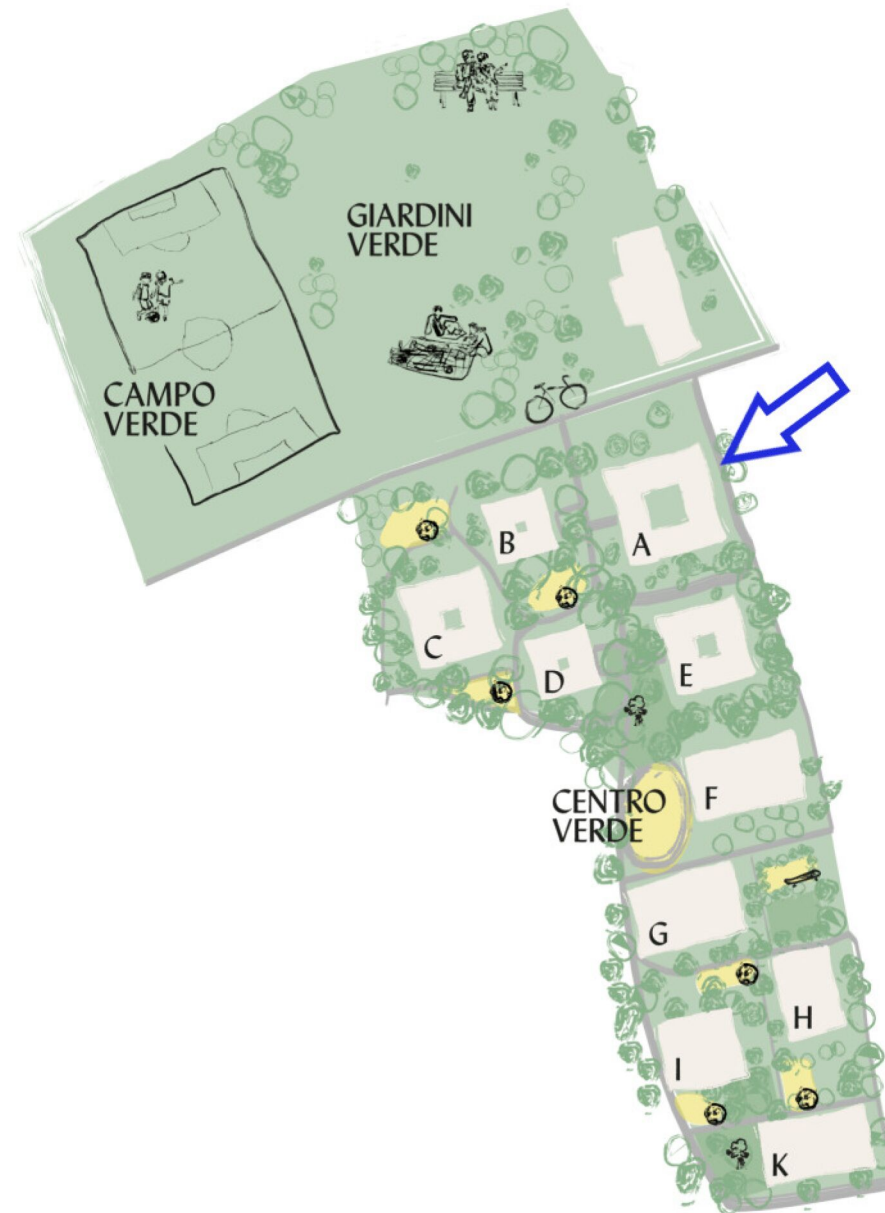


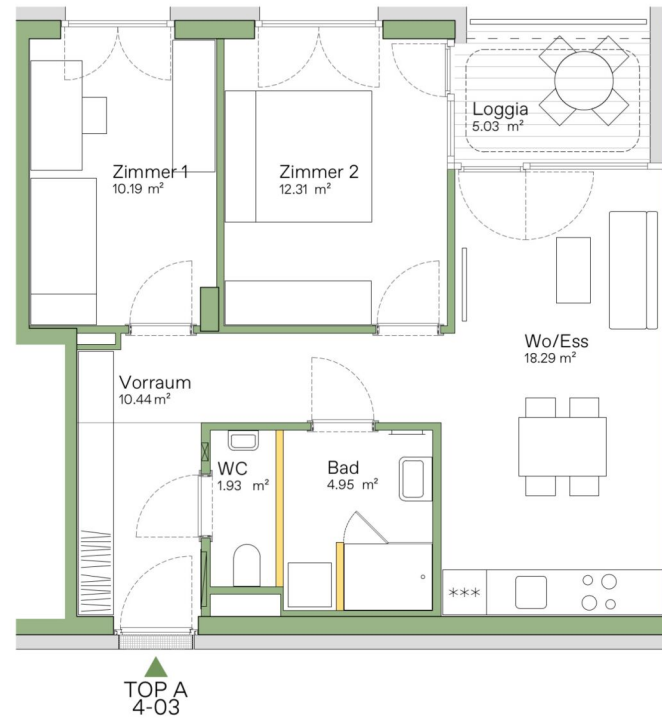
Top A4 - 02

|               |                      |
|---------------|----------------------|
| Geschoss      | 4.OG                 |
| Wohnfläche    | 69,70 m <sup>2</sup> |
| Zimmer        | 3                    |
| Balkon        | 8,37 m <sup>2</sup>  |
| Kellerabteil  | ✓                    |
| TG-Stellplatz | ✓                    |

anpassbar







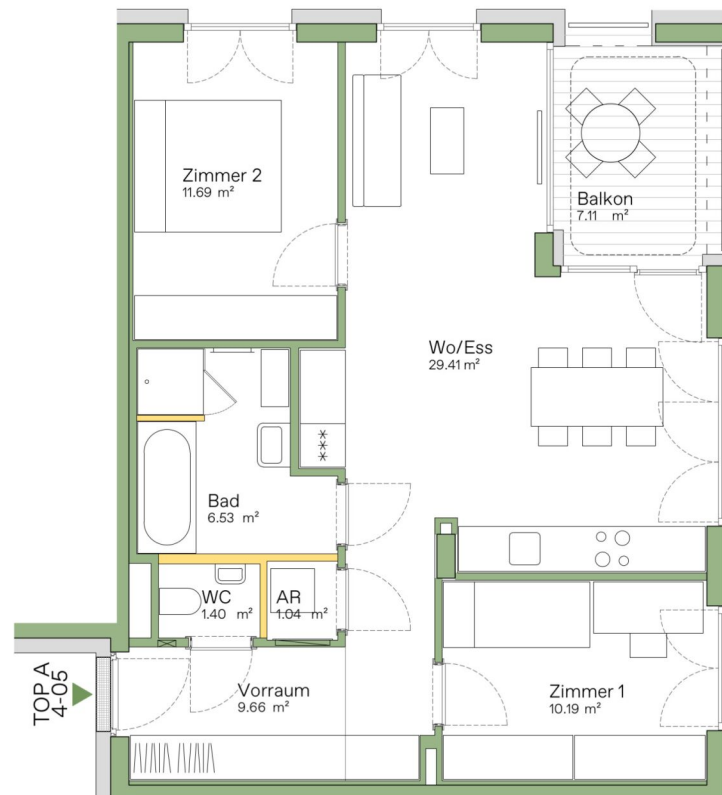
Top A4 – 03

|               |                      |
|---------------|----------------------|
| Geschoss      | 4.OG                 |
| Wohnfläche    | 58,11 m <sup>2</sup> |
| Zimmer        | 3                    |
| Loggia        | 5,03 m <sup>2</sup>  |
| Kellerabteil  | ✓                    |
| TG-Stellplatz | X                    |

 anpassbar



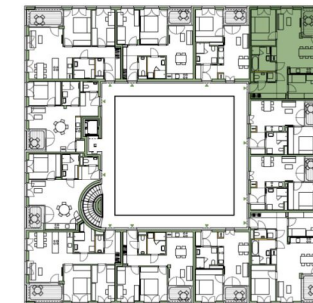




Top A4 – 05

|               |                      |
|---------------|----------------------|
| Geschoss      | 4.OG                 |
| Wohnfläche    | 69,92 m <sup>2</sup> |
| Zimmer        | 3                    |
| Balkon        | 7,11 m <sup>2</sup>  |
| Kellerabteil  | ✓                    |
| TG-Stellplatz | ✓                    |

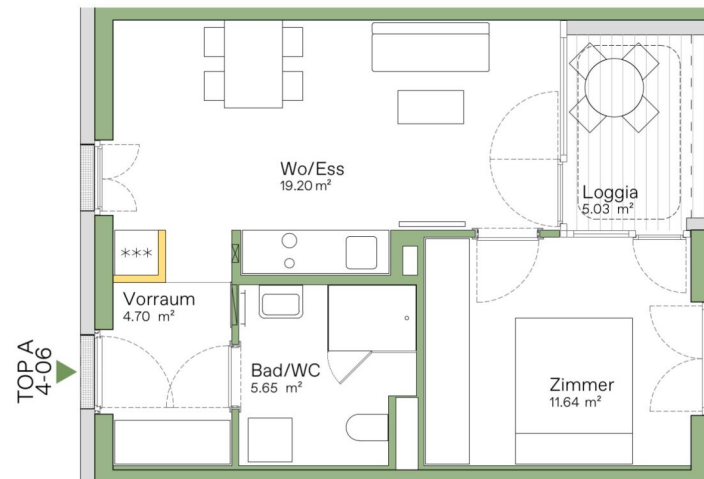
anpassbar



Die grafischen Darstellungen entsprechen dem Planstand vom März 2022. Die Raum- und Wohnungsgrößen sind ungefähre Werte und können sich noch geringfügig ändern. Die nur symbolhafte und nicht maßstabgetreu dargestellte Möblierung inkl. der Küche gilt nur als Vorschlag und ist daher nicht Liefer- oder Vertragsbestandteil. Für die Anfertigung von Einbaumöbel sind Naturmaße zu nehmen. Grundlage der Ausstattung ist die dem Kaufvertrag zugrundeliegende Bau- und Ausstattungsbeschreibung. Kein Rechtsanspruch ableitbar.







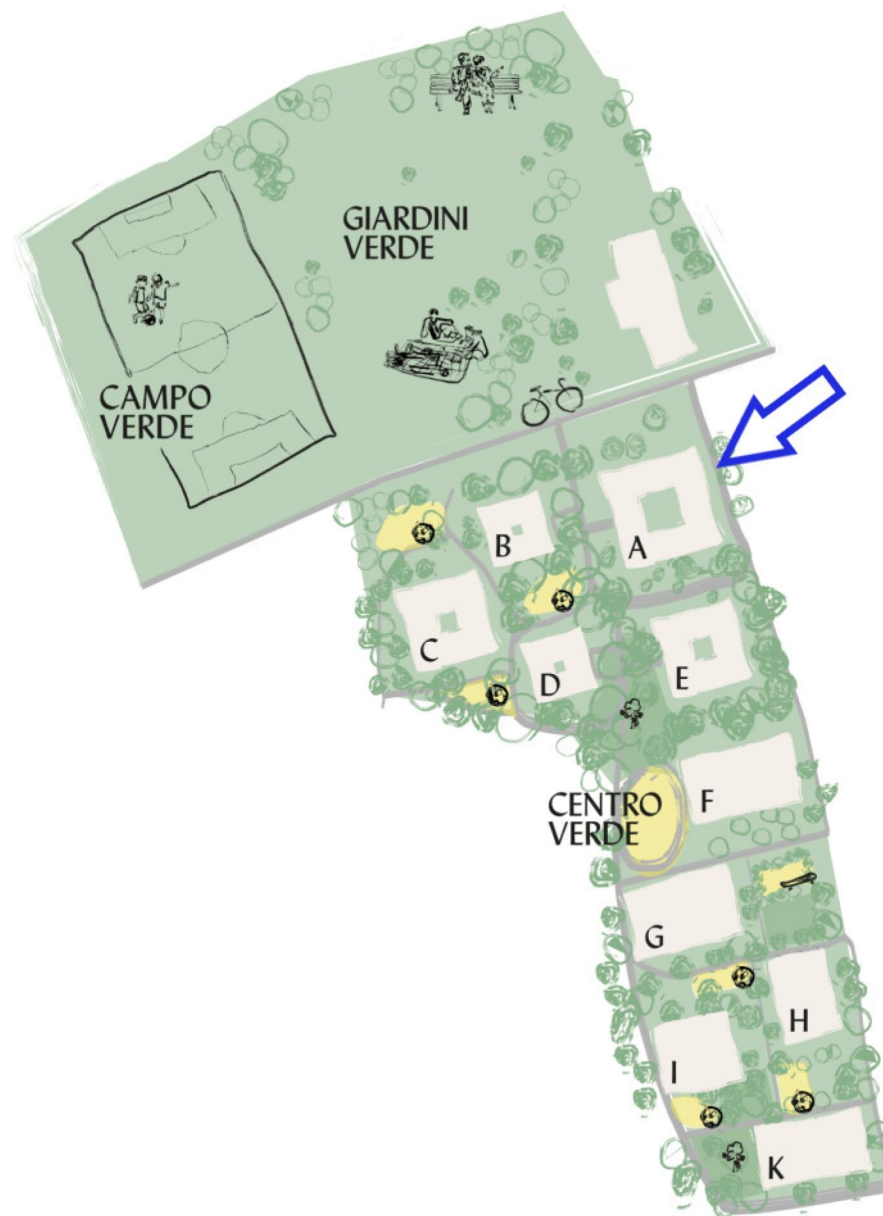
Top A4 – 06

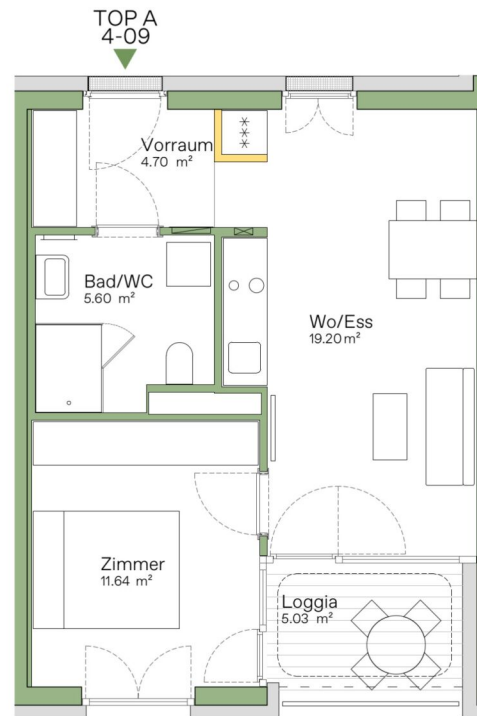
|               |                      |
|---------------|----------------------|
| Geschoss      | 4.OG                 |
| Wohnfläche    | 41,18 m <sup>2</sup> |
| Zimmer        | 2                    |
| Loggia        | 5,03 m <sup>2</sup>  |
| Kellerabteil  | ✓                    |
| TG-Stellplatz | X                    |

 anpassbar





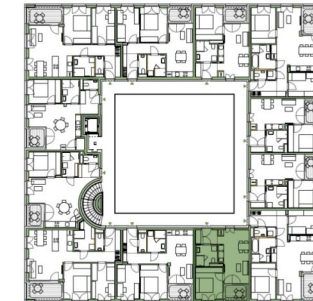




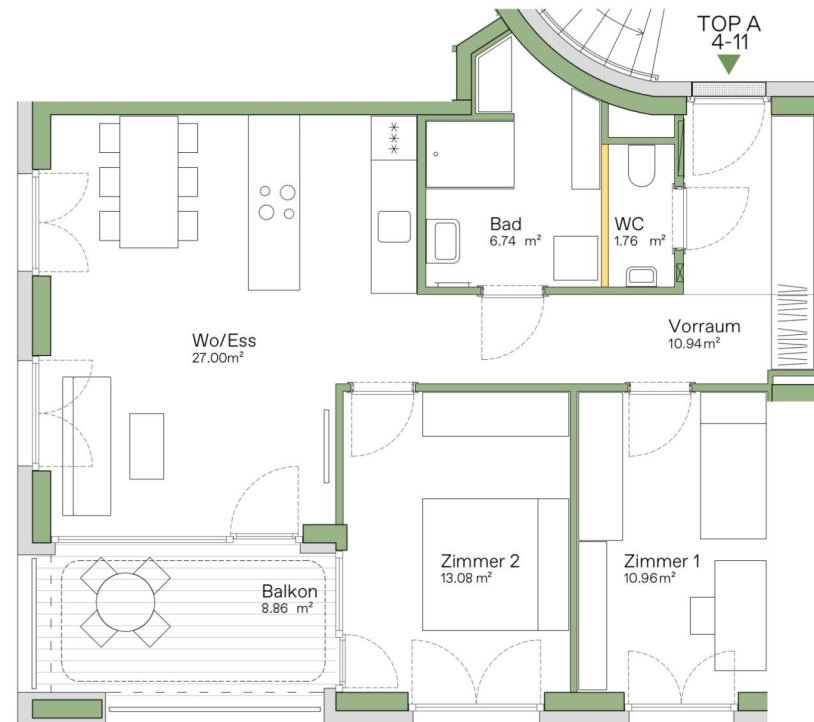
## Top A4 – 09

|               |                      |
|---------------|----------------------|
| Geschoss      | 4.OG                 |
| Wohnfläche    | 41,14 m <sup>2</sup> |
| Zimmer        | 2                    |
| Loggia        | 5,03 m <sup>2</sup>  |
| Kellerabteil  | ✓                    |
| TG-Stellplatz | X                    |

 anpassbar



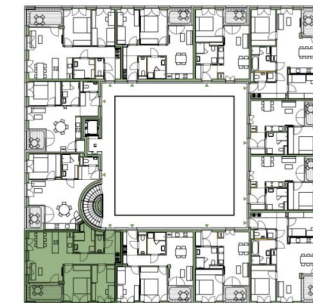




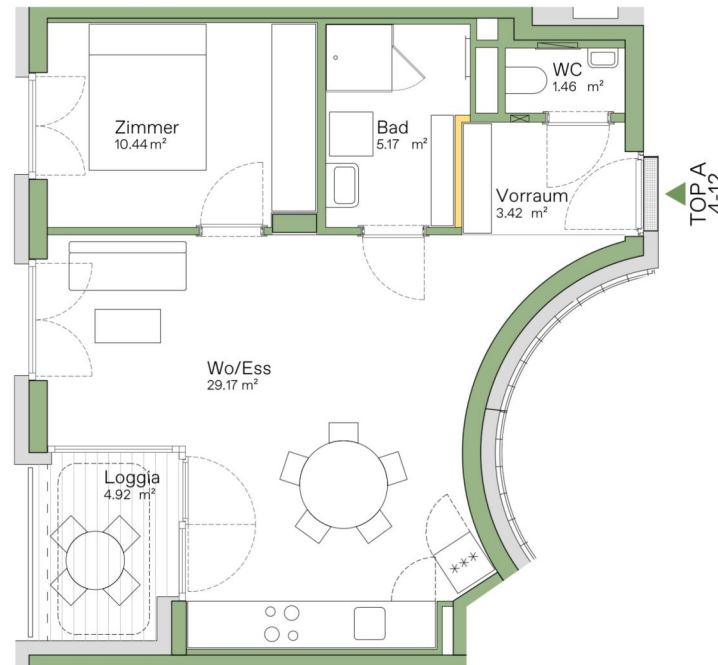
Top A4 – 11

|               |                      |
|---------------|----------------------|
| Geschoss      | 4.OG                 |
| Wohnfläche    | 70,48 m <sup>2</sup> |
| Zimmer        | 3                    |
| Balkon        | 8,86 m <sup>2</sup>  |
| Kellerabteil  | ✓                    |
| TG-Stellplatz | ✓                    |

— adaptierbar



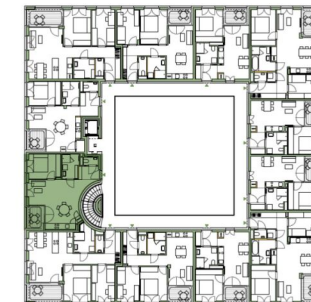


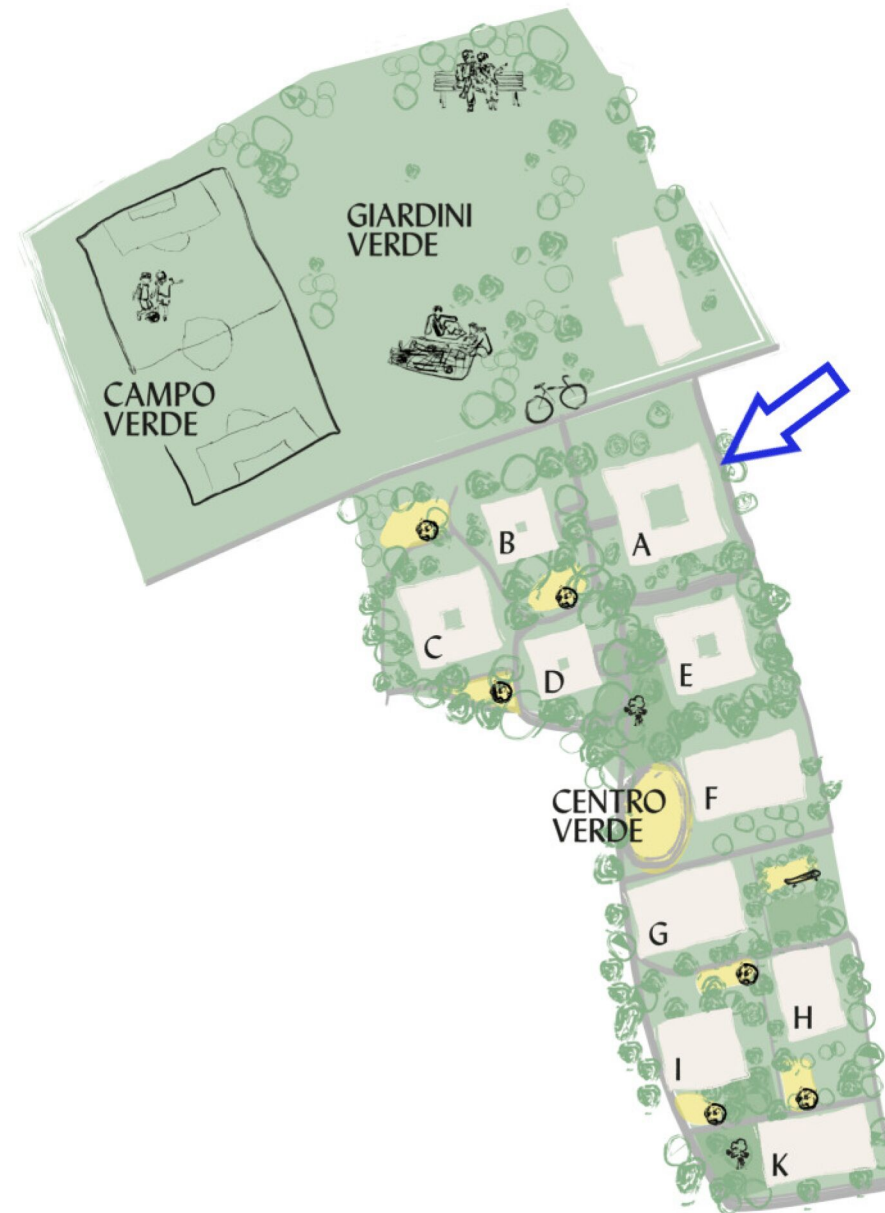


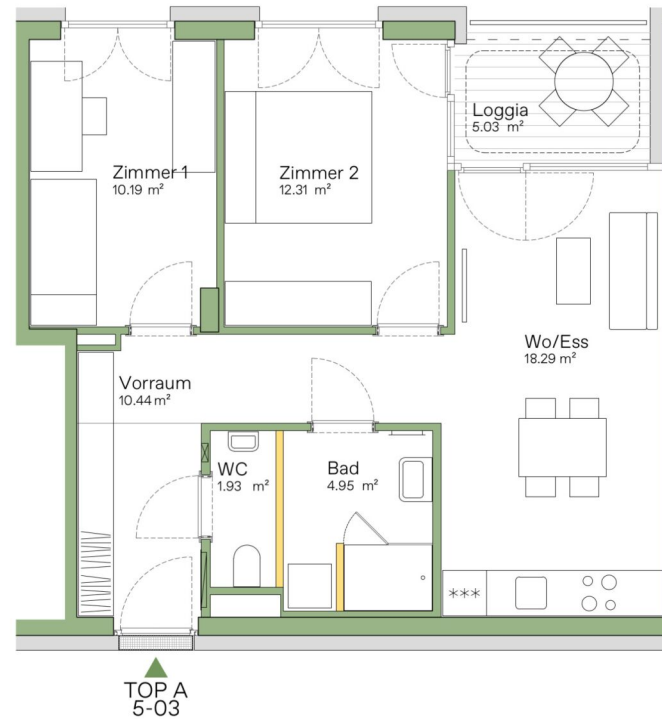
Top A4 – 12

|               |                      |
|---------------|----------------------|
| Geschoss      | 4.OG                 |
| Wohnfläche    | 49,66 m <sup>2</sup> |
| Zimmer        | 2                    |
| Loggia        | 4,92 m <sup>2</sup>  |
| Kellerabteil  | ✓                    |
| TG-Stellplatz | X                    |

— adaptierbar



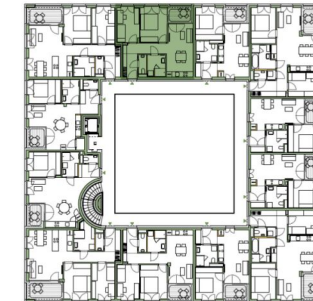




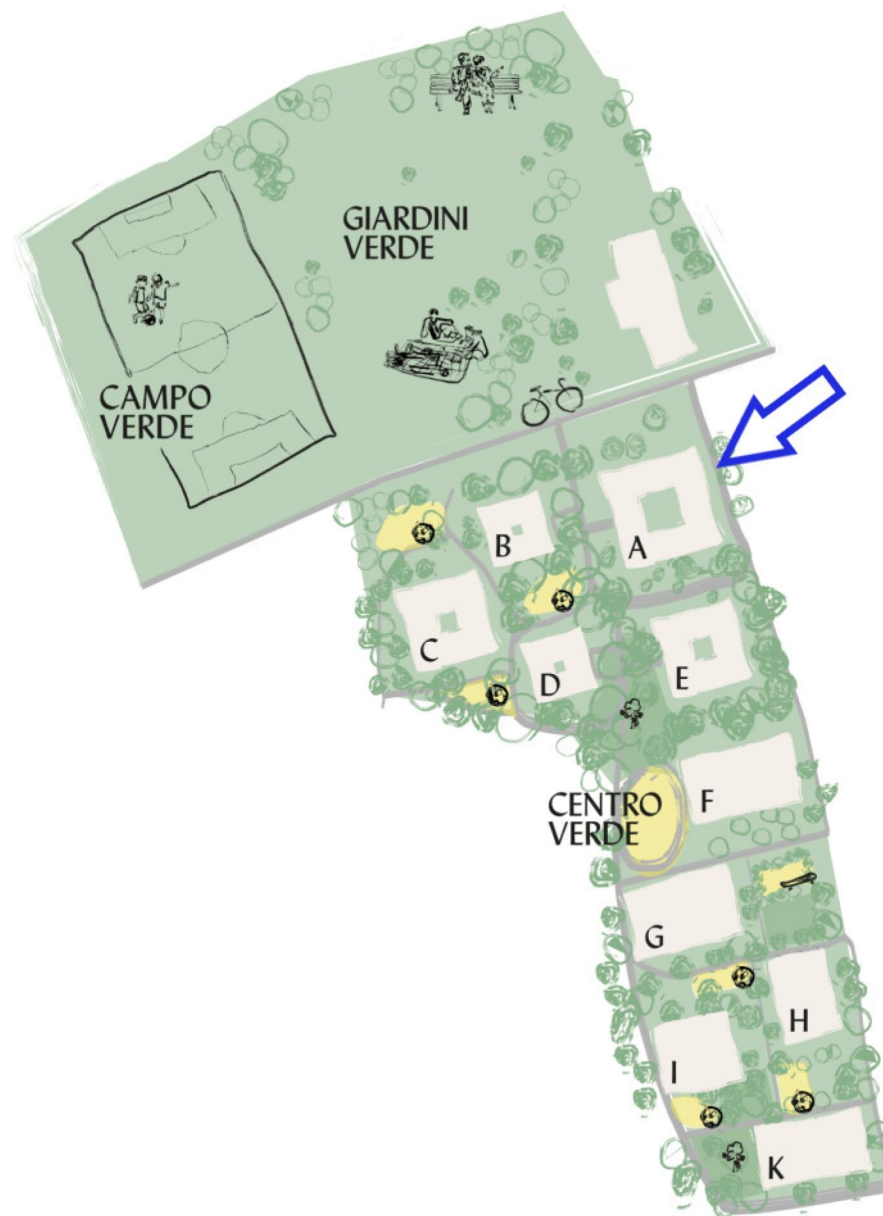
Top A5 – 03

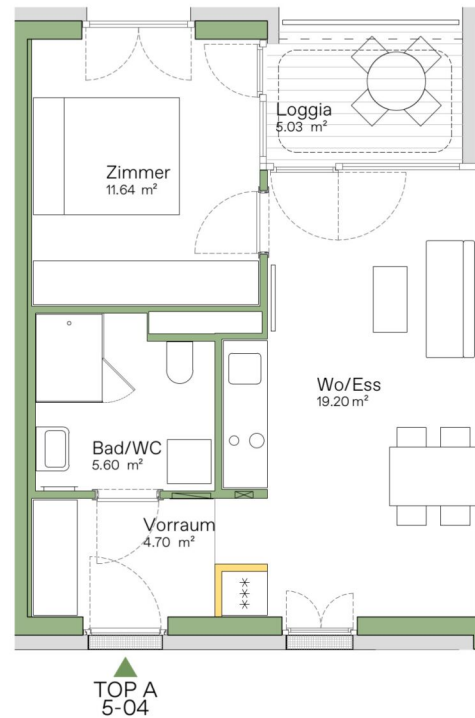
|               |                      |
|---------------|----------------------|
| Geschoss      | 5.OG                 |
| Wohnfläche    | 58,11 m <sup>2</sup> |
| Zimmer        | 3                    |
| Loggia        | 5,03 m <sup>2</sup>  |
| Kellerabteil  | ✓                    |
| TG-Stellplatz | X                    |

■ anpassbar





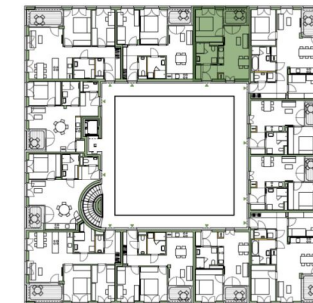




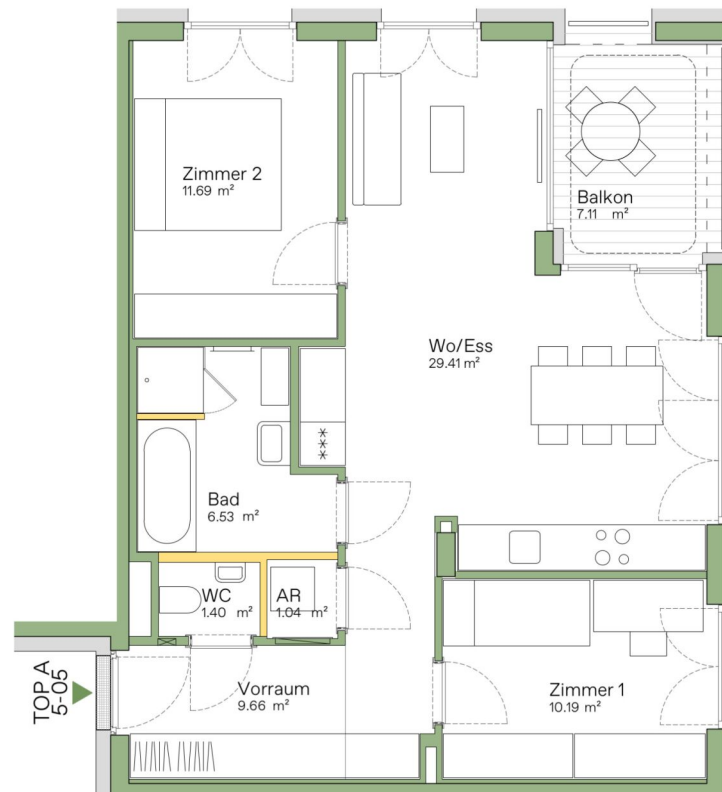
Top A5 – 04

|               |                      |
|---------------|----------------------|
| Geschoss      | 5.OG                 |
| Wohnfläche    | 41,14 m <sup>2</sup> |
| Zimmer        | 2                    |
| Loggia        | 5,03 m <sup>2</sup>  |
| Kellerabteil  | ✓                    |
| TG-Stellplatz | X                    |

 anpassbar



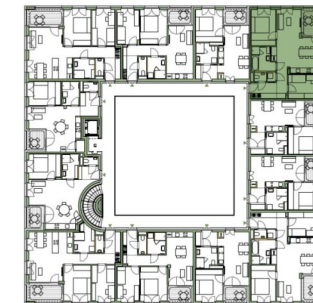




Top A5 – 05

|               |                      |
|---------------|----------------------|
| Geschoss      | 5.OG                 |
| Wohnfläche    | 69,92 m <sup>2</sup> |
| Zimmer        | 3                    |
| Balkon        | 7,11 m <sup>2</sup>  |
| Kellerabteil  | ✓                    |
| TG-Stellplatz | ✓                    |

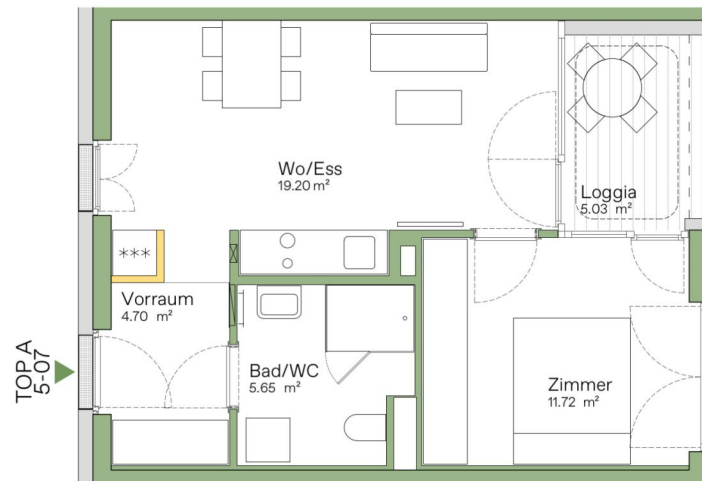
— adaptierbar



Die grafischen Darstellungen entsprechen dem Planstand vom März 2022. Die Raum- und Wohnungsgrößen sind ungefähre Werte und können sich noch geringfügig ändern. Die nur symbolhafte und nicht maßstabgetreu dargestellte Möblierung inkl. der Küche gilt nur als Vorschlag und ist daher nicht Liefer- oder Vertragsbestandteil. Für die Anfertigung von Einbaumöbel sind Naturmaße zu nehmen. Grundlage der Ausstattung ist die dem Kaufvertrag zugrundeliegende Bau- und Ausstattungsbeschreibung. Kein Rechtsanspruch ableitbar.



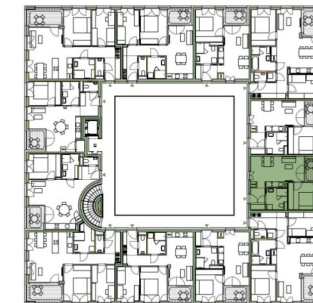


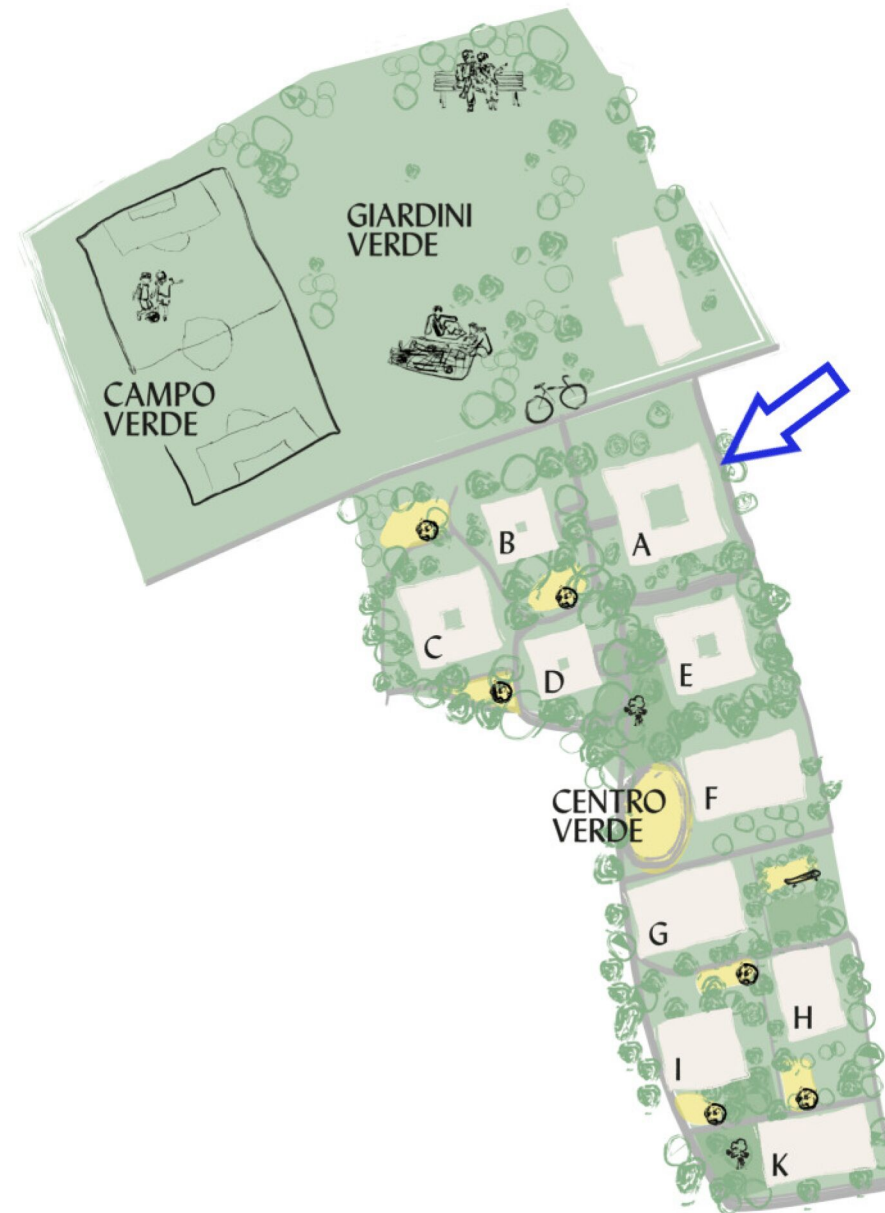


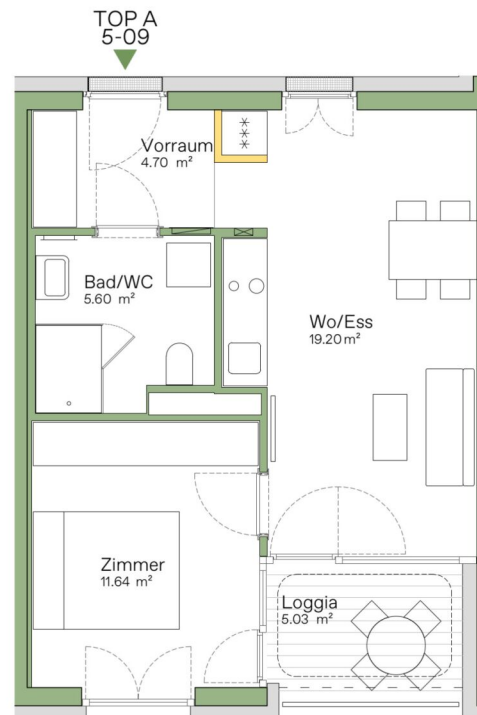
Top A5 – 07

|               |                      |
|---------------|----------------------|
| Geschoss      | 5.OG                 |
| Wohnfläche    | 41,26 m <sup>2</sup> |
| Zimmer        | 2                    |
| Loggia        | 5,03 m <sup>2</sup>  |
| Kellerabteil  | ✓                    |
| TG-Stellplatz | X                    |

 anpassbar



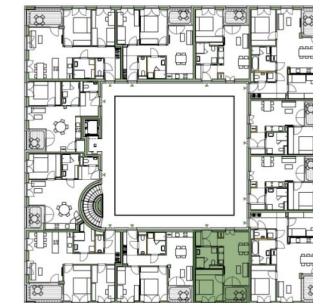




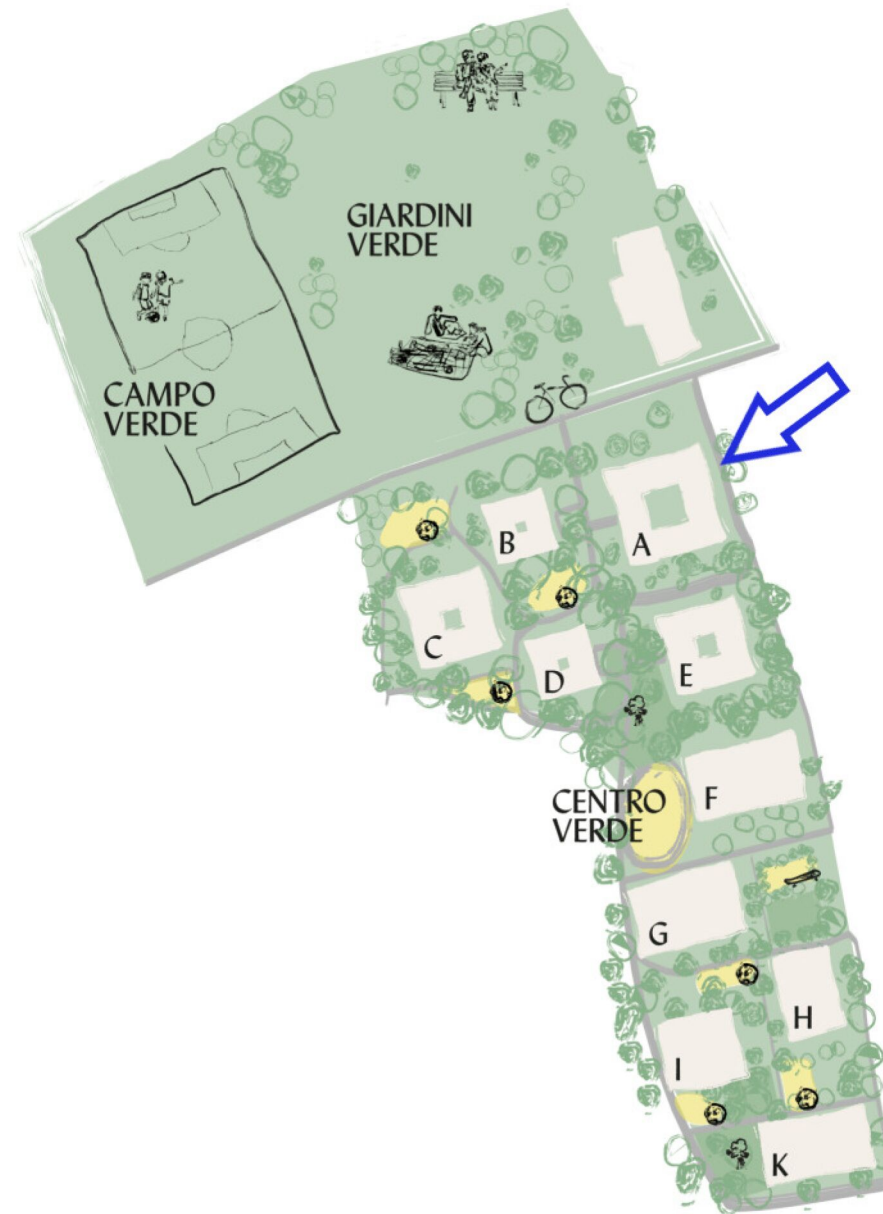
## Top A5 – 09

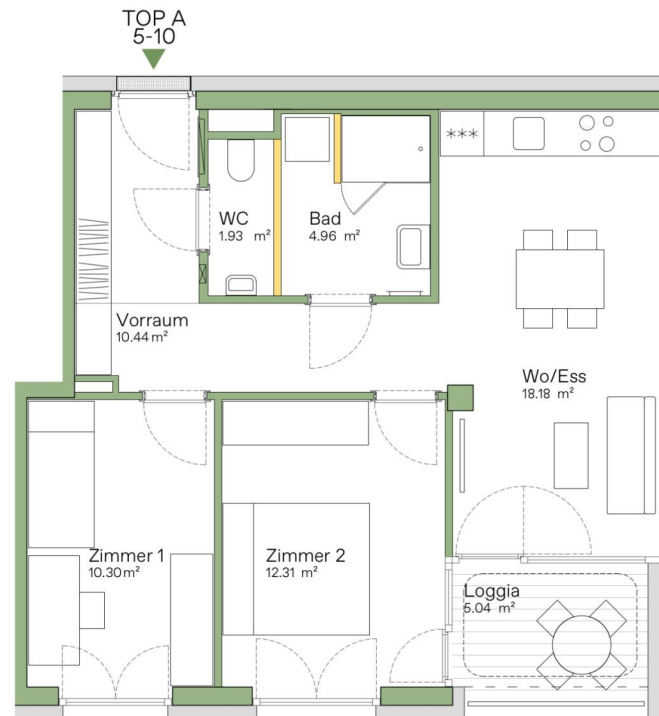
|               |                      |
|---------------|----------------------|
| Geschoss      | 5.OG                 |
| Wohnfläche    | 41,14 m <sup>2</sup> |
| Zimmer        | 2                    |
| Loggia        | 5,03 m <sup>2</sup>  |
| Kellerabteil  | ✓                    |
| TG-Stellplatz | X                    |

 anpassbar





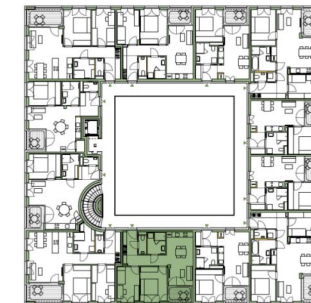




Top A5 – 10

|               |                      |
|---------------|----------------------|
| Geschoss      | 5.OG                 |
| Wohnfläche    | 58,13 m <sup>2</sup> |
| Zimmer        | 3                    |
| Loggia        | 5,04 m <sup>2</sup>  |
| Kellerabteil  | ✓                    |
| TG-Stellplatz | X                    |

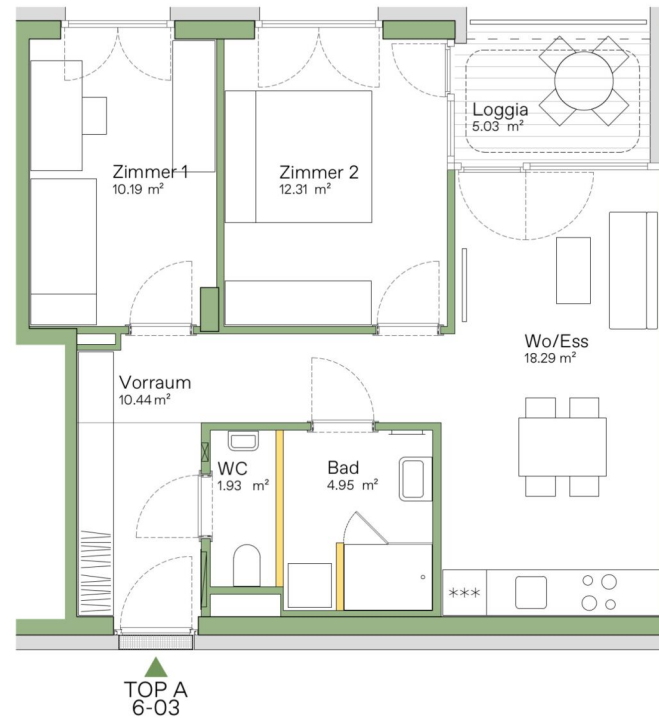
— adaptierbar



Die grafischen Darstellungen entsprechen dem Planstand vom März 2022. Die Raum- und Wohnungsgrößen sind ungefähre Werte und können sich noch geringfügig ändern. Die nur symbolhafte und nicht maßstabgetreu dargestellte Möblierung inkl. der Küche gilt nur als Vorschlag und ist daher nicht Liefer- oder Vertragsbestandteil. Für die Anfertigung von Einbaumöbel sind Naturmaße zu nehmen. Grundlage der Ausstattung ist die dem Kaufvertrag zugrundeliegende Bau- und Ausstattungsbeschreibung. Kein Rechtsanspruch ableitbar.







Top A6 – 03

|               |                      |
|---------------|----------------------|
| Geschoss      | 6.OG                 |
| Wohnfläche    | 58,11 m <sup>2</sup> |
| Zimmer        | 3                    |
| Loggia        | 5,03 m <sup>2</sup>  |
| Kellerabteil  | ✓                    |
| TG-Stellplatz | ✓                    |

 anpassbar

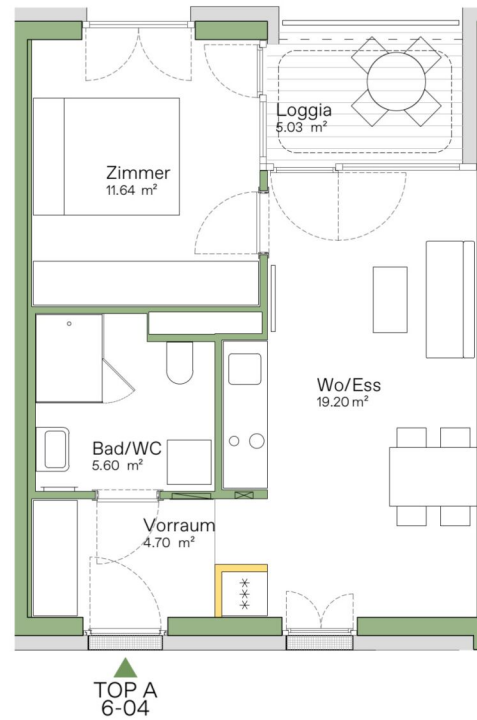


Die grafischen Darstellungen entsprechen dem Planstand vom März 2022. Die Raum- und Wohnungsgrößen sind ungefähre Werte und können sich noch geringfügig ändern. Die nur symbolhafte und nicht maßstabgetreu dargestellte Möblierung inkl. der Küche gilt nur als Vorschlag und ist daher nicht Liefer- oder Vertragsbestandteil. Für die Anfertigung von Einbaumöbel sind Naturmaße zu nehmen. Grundlage der Ausstattung ist die dem Kaufvertrag zugrundeliegende Bau- und Ausstattungsbeschreibung. Kein Rechtsanspruch ableitbar.

[www.jakomini-verde.at](http://www.jakomini-verde.at)







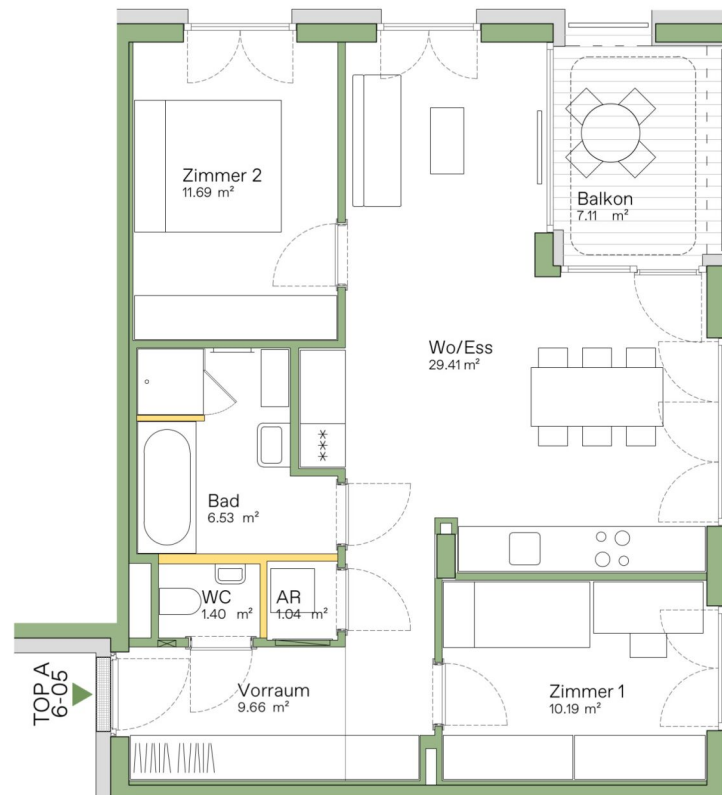
Top A6 – 04

|               |                      |
|---------------|----------------------|
| Geschoss      | 6.OG                 |
| Wohnfläche    | 41,14 m <sup>2</sup> |
| Zimmer        | 2                    |
| Loggia        | 5,03 m <sup>2</sup>  |
| Kellerabteil  | ✓                    |
| TG-Stellplatz | X                    |

■ anpassbar



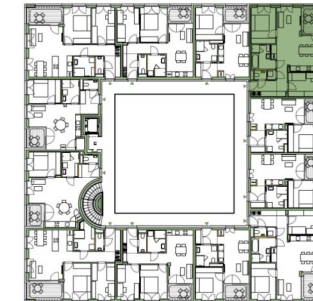




Top A6 – 05

|               |                      |
|---------------|----------------------|
| Geschoss      | 6.OG                 |
| Wohnfläche    | 69,92 m <sup>2</sup> |
| Zimmer        | 3                    |
| Balkon        | 7,11 m <sup>2</sup>  |
| Kellerabteil  | ✓                    |
| TG-Stellplatz | ✓                    |

anpassbar

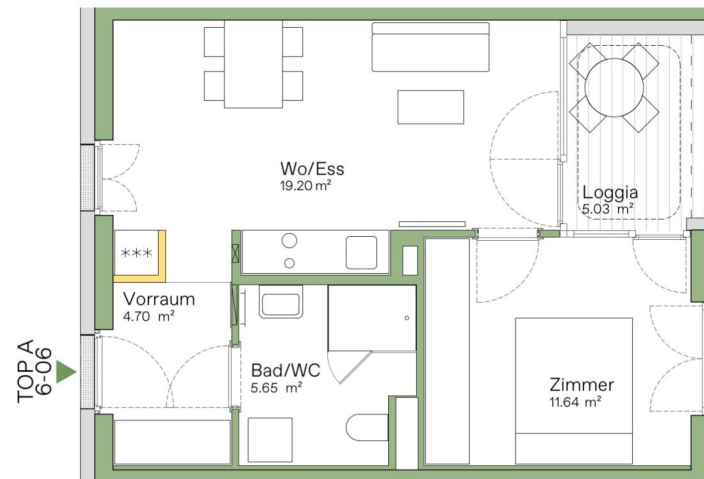


Die grafischen Darstellungen entsprechen dem Planstand vom März 2022. Die Raum- und Wohnungsgrößen sind ungefähre Werte und können sich noch geringfügig ändern. Die nur symbolhafte und nicht maßstabgetreu dargestellte Möblierung inkl. der Küche gilt nur als Vorschlag und ist daher nicht Liefer- oder Vertragsbestandteil. Für die Anfertigung von Einbaumöbel sind Naturmaße zu nehmen. Grundlage der Ausstattung ist die dem Kaufvertrag zugrundeliegende Bau- und Ausstattungsbeschreibung. Kein Rechtsanspruch ableitbar.









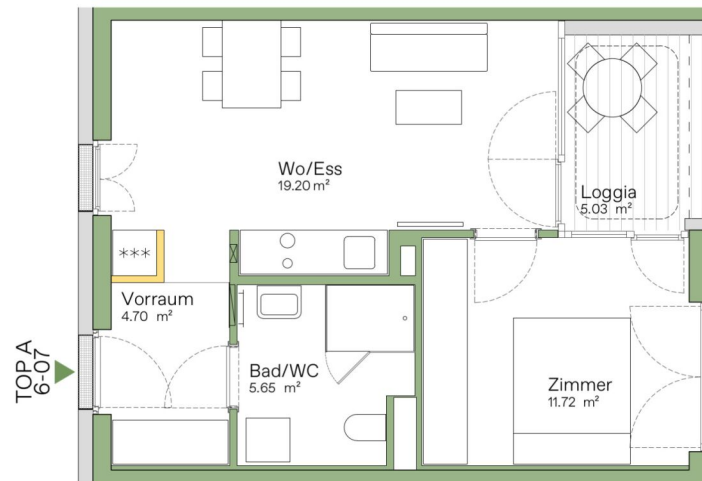
## Top A6 – 06

|               |                      |
|---------------|----------------------|
| Geschoss      | 6.OG                 |
| Wohnfläche    | 41,18 m <sup>2</sup> |
| Zimmer        | 2                    |
| Loggia        | 5,03 m <sup>2</sup>  |
| Kellerabteil  | ✓                    |
| TG-Stellplatz | ✓                    |

 anpassbar



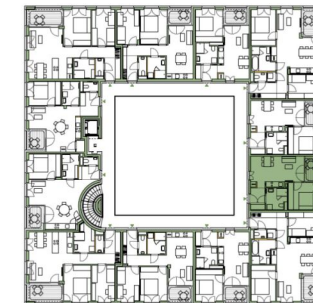




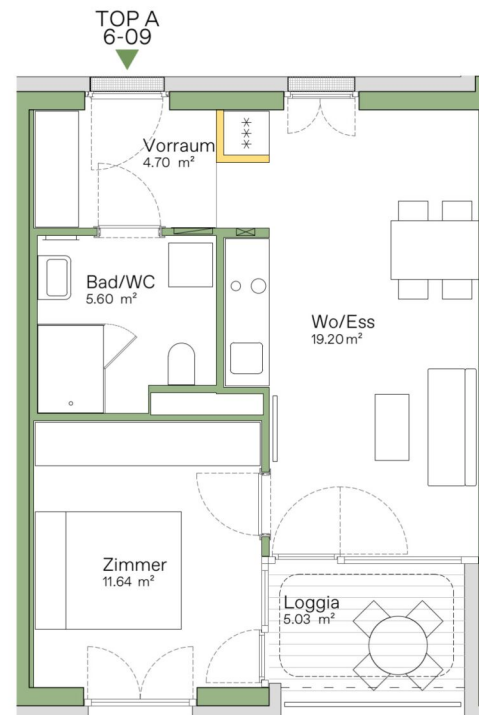
Top A6 – 07

|               |                      |
|---------------|----------------------|
| Geschoss      | 6.OG                 |
| Wohnfläche    | 41,26 m <sup>2</sup> |
| Zimmer        | 2                    |
| Loggia        | 5,03 m <sup>2</sup>  |
| Kellerabteil  | ✓                    |
| TG-Stellplatz | ✓                    |

■ anpassbar



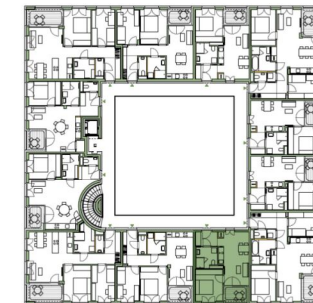




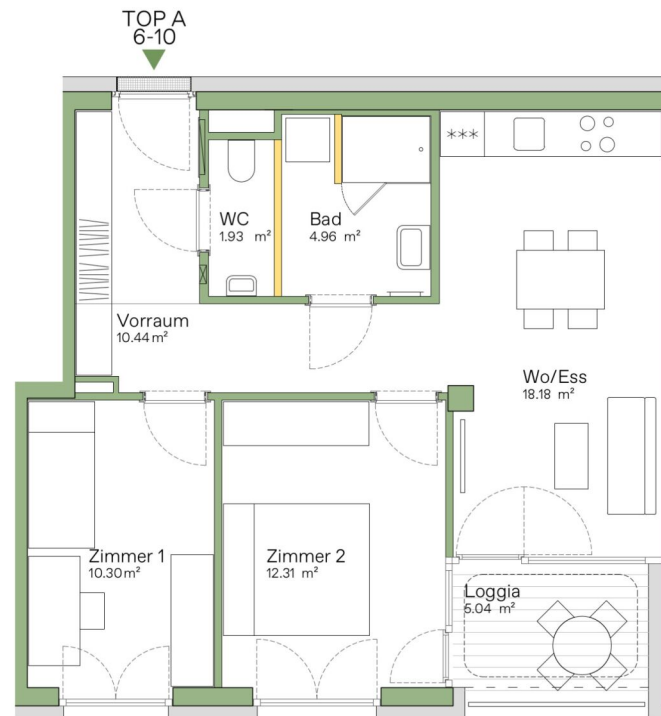
## Top A6 – 09

|               |                      |
|---------------|----------------------|
| Geschoss      | 6.OG                 |
| Wohnfläche    | 41,14 m <sup>2</sup> |
| Zimmer        | 2                    |
| Loggia        | 5,03 m <sup>2</sup>  |
| Kellerabteil  | ✓                    |
| TG-Stellplatz | ✓                    |

— adaptierbar



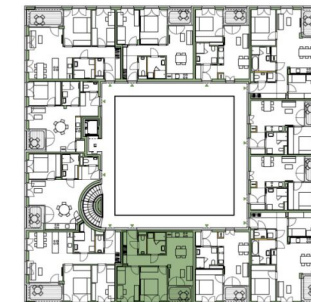




Top A6 – 10

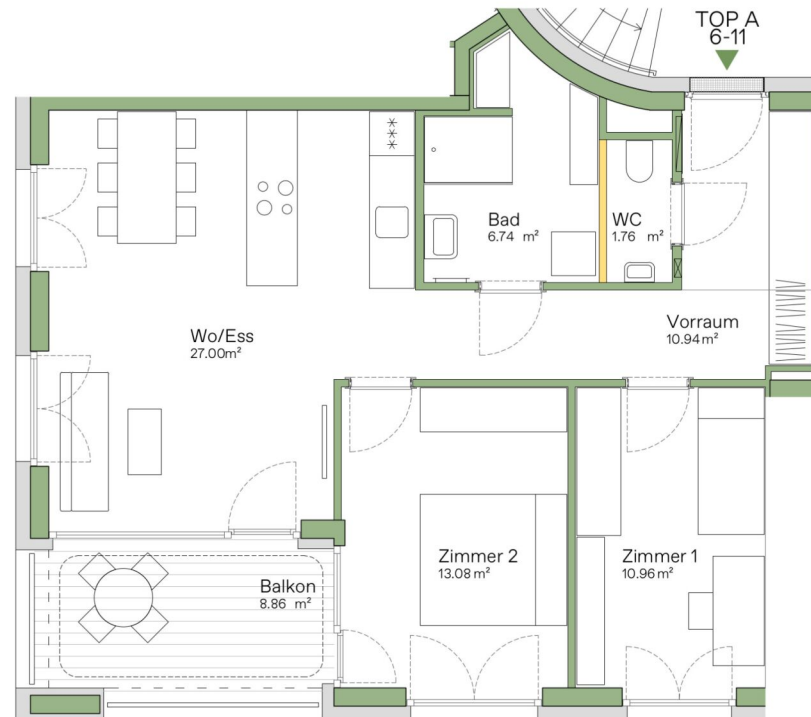
|               |                      |
|---------------|----------------------|
| Geschoss      | 6.OG                 |
| Wohnfläche    | 58,13 m <sup>2</sup> |
| Zimmer        | 3                    |
| Loggia        | 5,04 m <sup>2</sup>  |
| Kellerabteil  | ✓                    |
| TG-Stellplatz | ✓                    |

— anpassbar





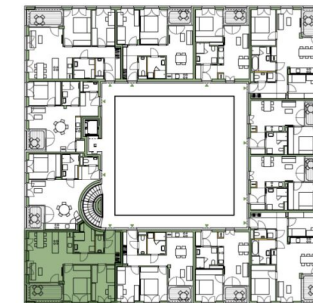




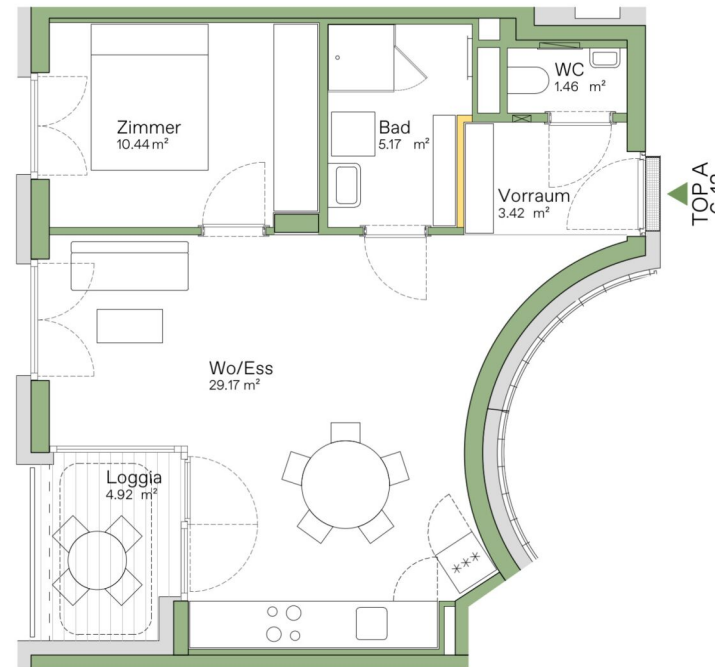
## Top A6 – 11

|               |                      |
|---------------|----------------------|
| Geschoss      | 6.OG                 |
| Wohnfläche    | 70,48 m <sup>2</sup> |
| Zimmer        | 3                    |
| Balkon        | 8,86 m <sup>2</sup>  |
| Kellerabteil  | ✓                    |
| TG-Stellplatz | ✓                    |

 anpassbar



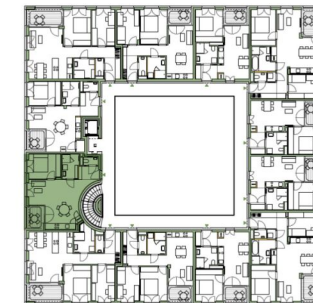




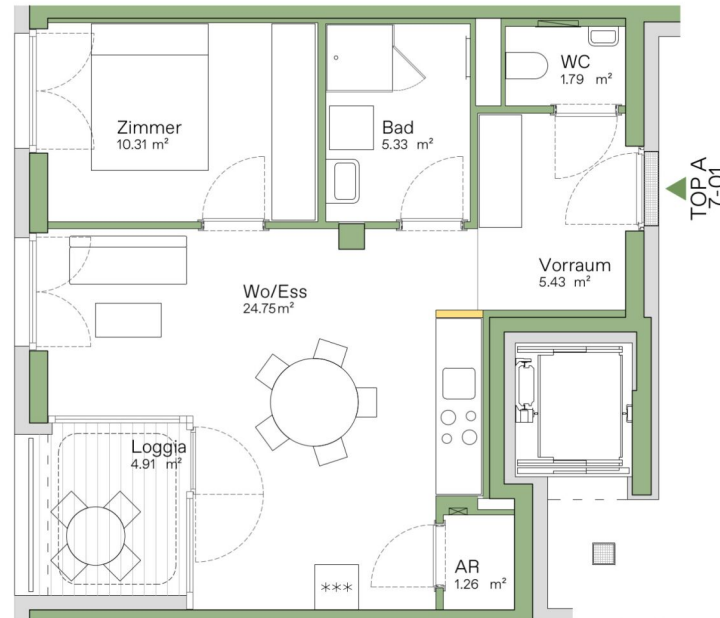
Top A6 – 12

|               |                      |
|---------------|----------------------|
| Geschoss      | 6.OG                 |
| Wohnfläche    | 49,66 m <sup>2</sup> |
| Zimmer        | 2                    |
| Loggia        | 4,92 m <sup>2</sup>  |
| Kellerabteil  | ✓                    |
| TG-Stellplatz | ✓                    |

— adaptierbar







Top A7 – 01

|               |                      |
|---------------|----------------------|
| Geschoss      | 7.OG                 |
| Wohnfläche    | 48,88 m <sup>2</sup> |
| Zimmer        | 2                    |
| Loggia        | 4,91 m <sup>2</sup>  |
| Kellerabteil  | ✓                    |
| TG-Stellplatz | ✓                    |

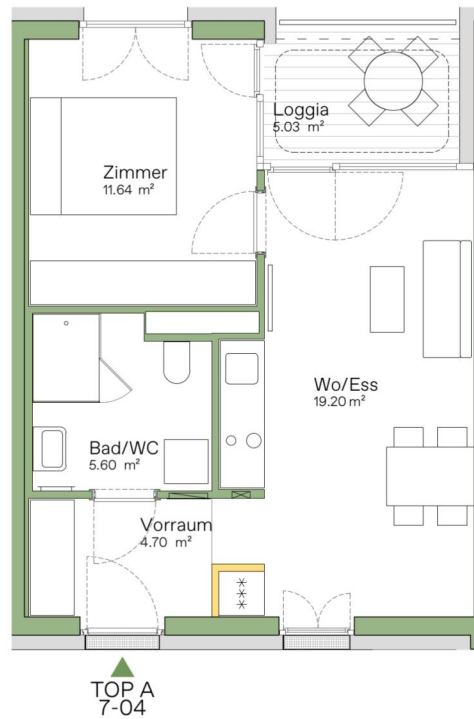
anpassbar





# JAKOMINI VERDE

LIEBE DIE STADT  
UND WOHNEN  
GRÜN



## Haus A

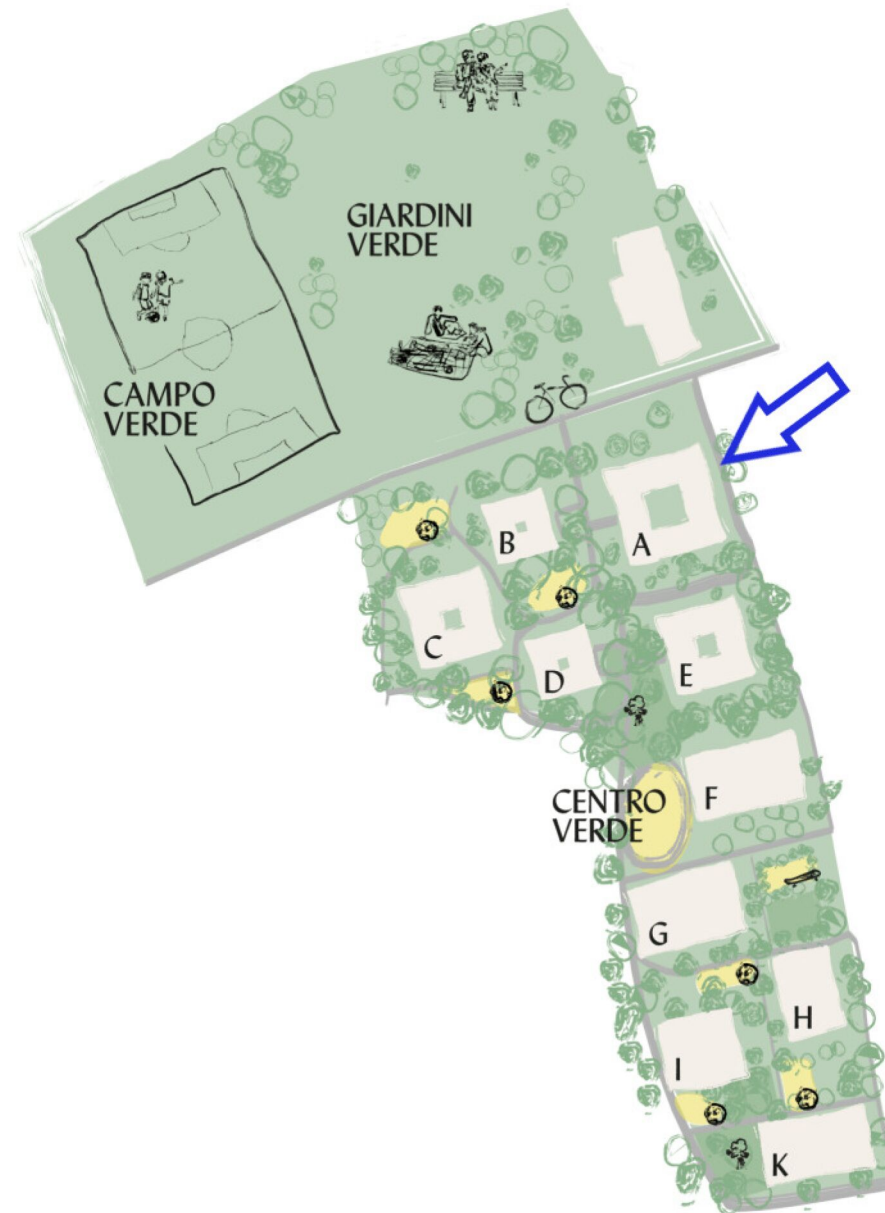
### Top A7 – 04

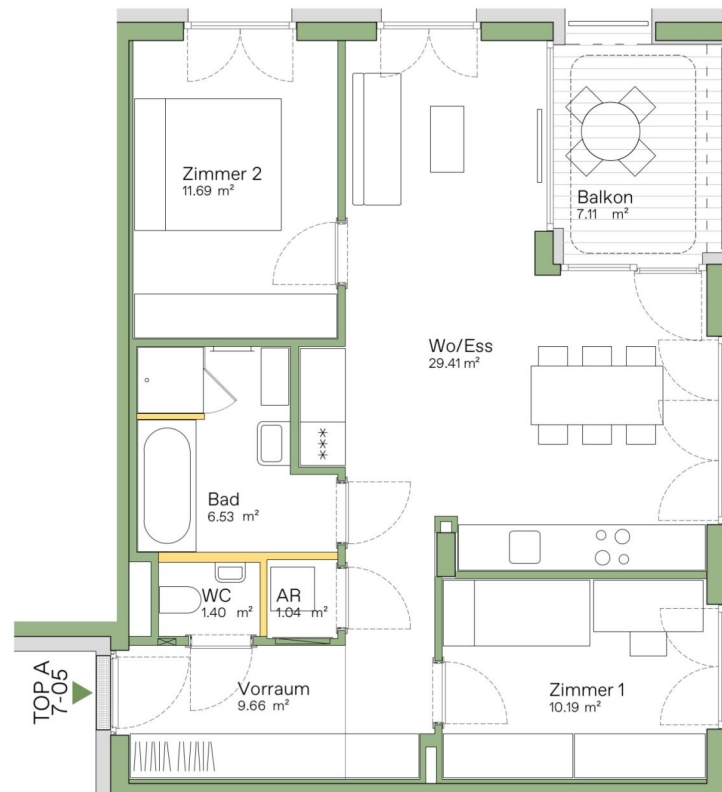
|               |                      |
|---------------|----------------------|
| Geschoss      | 1.OG                 |
| Wohnfläche    | 41,14 m <sup>2</sup> |
| Zimmer        | 2                    |
| Loggia        | 5,03 m <sup>2</sup>  |
| Kellerabteil  | ✓                    |
| TG-Stellplatz | ✓                    |

■ anpassbar









Top A7 – 05

|               |                      |
|---------------|----------------------|
| Geschoss      | 7.OG                 |
| Wohnfläche    | 69,92 m <sup>2</sup> |
| Zimmer        | 3                    |
| Balkon        | 7,11 m <sup>2</sup>  |
| Kellerabteil  | ✓                    |
| TG-Stellplatz | ✓                    |

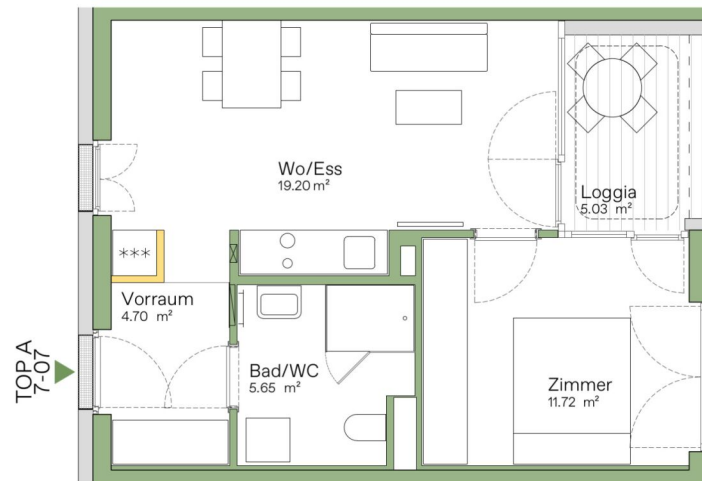
■ anpassbar



Die grafischen Darstellungen entsprechen dem Planstand vom März 2022. Die Raum- und Wohnungsgrößen sind ungefähre Werte und können sich noch geringfügig ändern. Die nur symbolhafte und nicht maßstabgetreu dargestellte Möblierung inkl. der Küche gilt nur als Vorschlag und ist daher nicht Liefer- oder Vertragsbestandteil. Für die Anfertigung von Einbaumöbel sind Naturmaße zu nehmen. Grundlage der Ausstattung ist die dem Kaufvertrag zugrundeliegende Bau- und Ausstattungsbeschreibung. Kein Rechtsanspruch ableitbar.



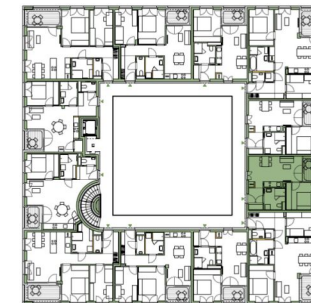


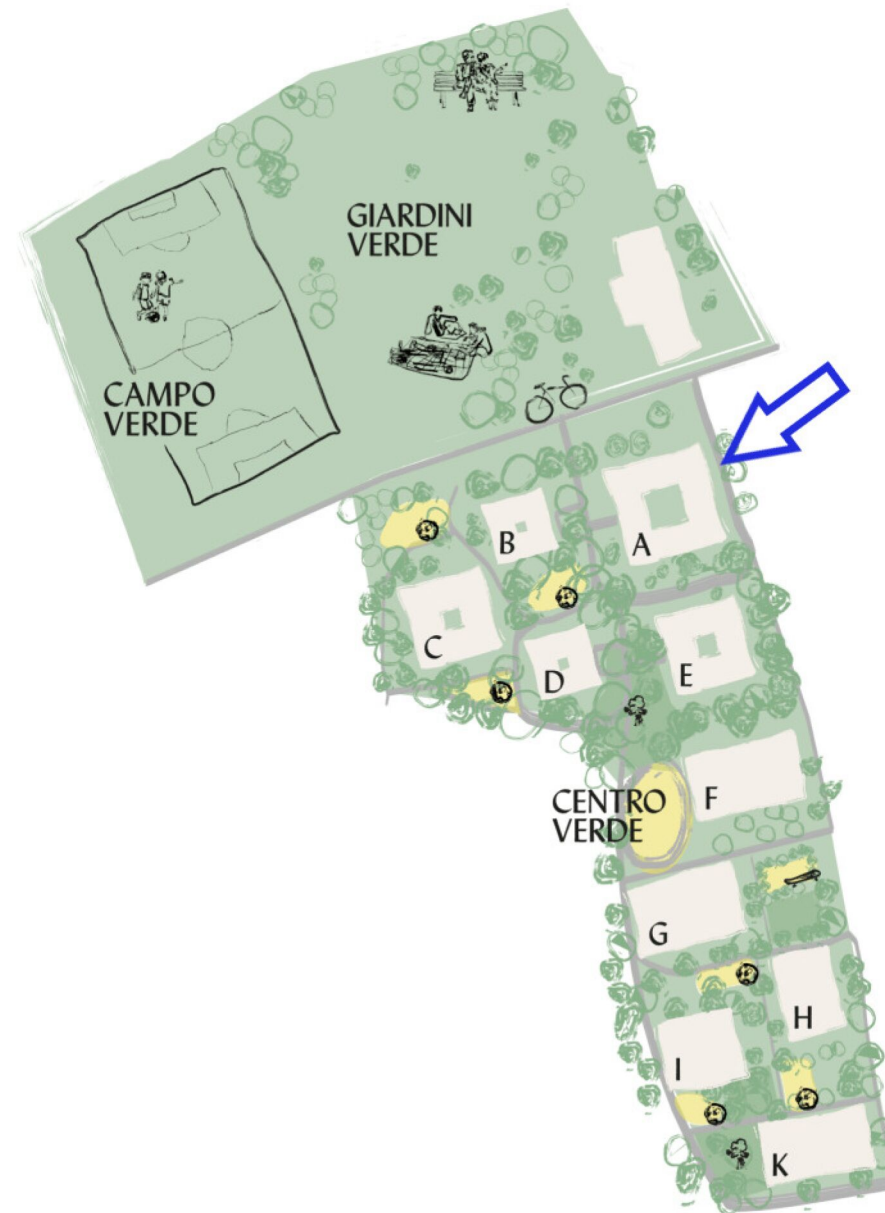


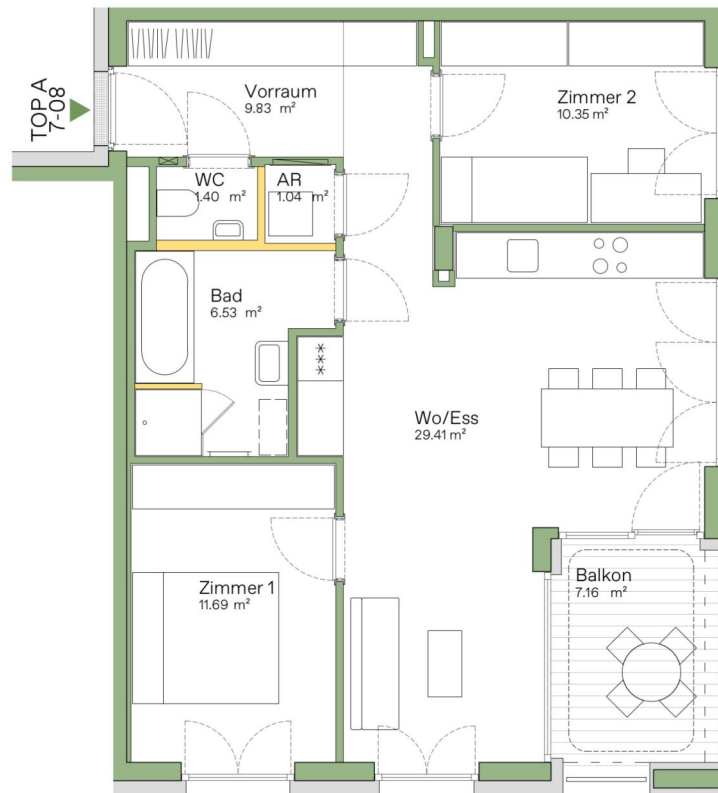
## Top A7 – 07

|               |                      |
|---------------|----------------------|
| Geschoss      | 7.OG                 |
| Wohnfläche    | 41,26 m <sup>2</sup> |
| Zimmer        | 2                    |
| Loggia        | 5,03 m <sup>2</sup>  |
| Kellerabteil  | ✓                    |
| TG-Stellplatz | ✓                    |

anpassbar







Top A7 – 08

|               |                      |
|---------------|----------------------|
| Geschoss      | 7.OG                 |
| Wohnfläche    | 70,25 m <sup>2</sup> |
| Zimmer        | 3                    |
| Balkon        | 7,16 m <sup>2</sup>  |
| Kellerabteil  | ✓                    |
| TG-Stellplatz | ✓                    |

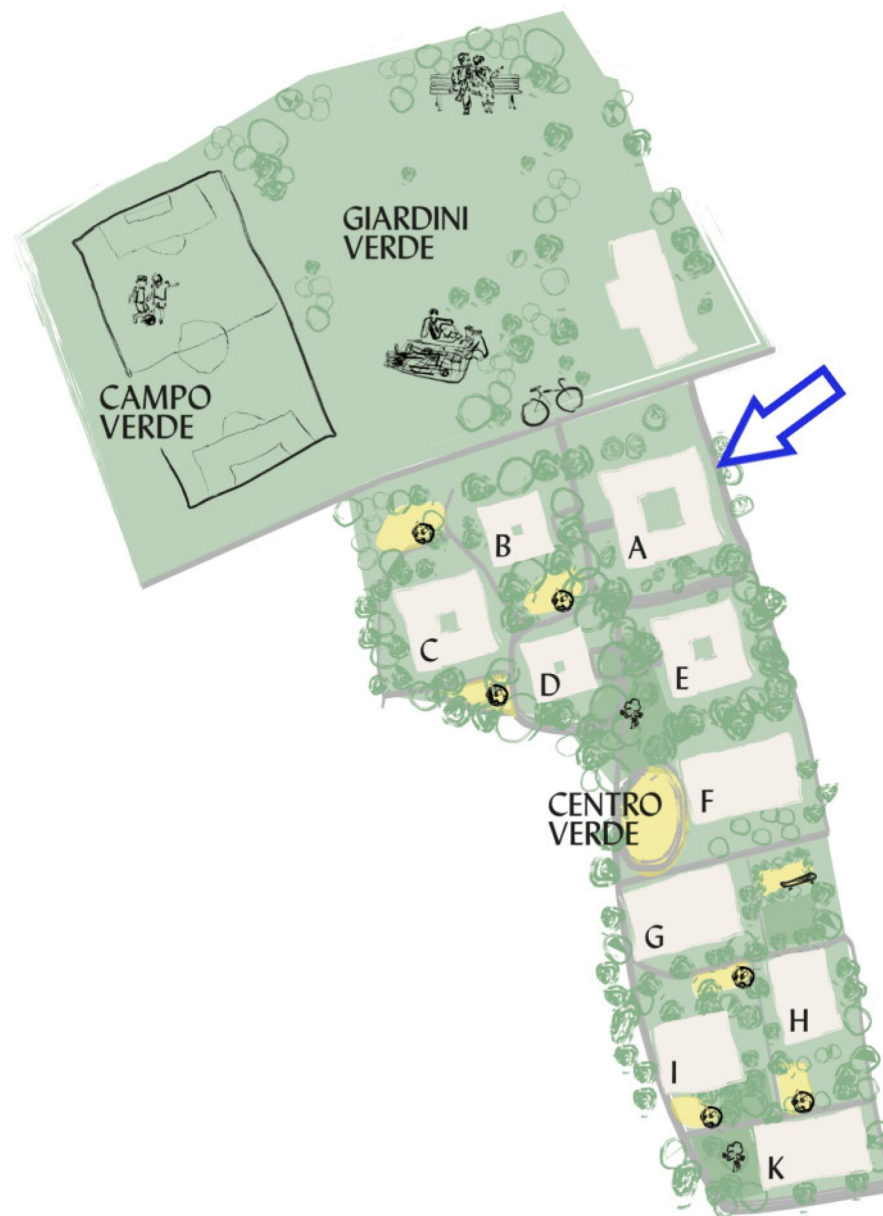
anpassbar

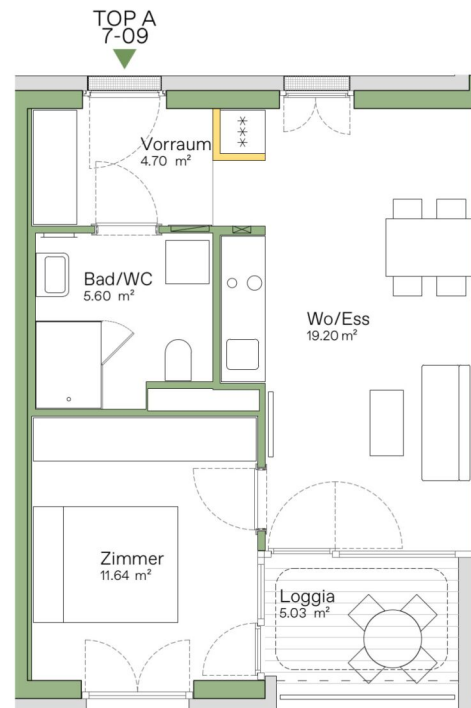


Die grafischen Darstellungen entsprechen dem Planstand vom März 2022. Die Raum- und Wohnungsgrößen sind ungefähre Werte und können sich noch geringfügig ändern. Die nur symbolhafte und nicht maßstabgetreu dargestellte Möblierung inkl. der Küche gilt nur als Vorschlag und ist daher nicht Liefer- oder Vertragsbestandteil. Für die Anfertigung von Einbaumöbel sind Naturmaße zu nehmen. Grundlage der Ausstattung ist die dem Kaufvertrag zugrundeliegende Bau- und Ausstattungsbeschreibung. Kein Rechtsanspruch ableitbar.

www.jakomini-verde.at



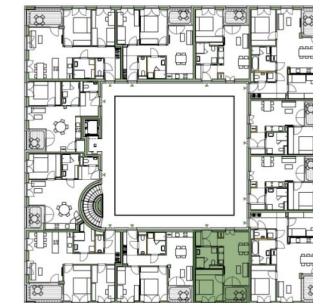




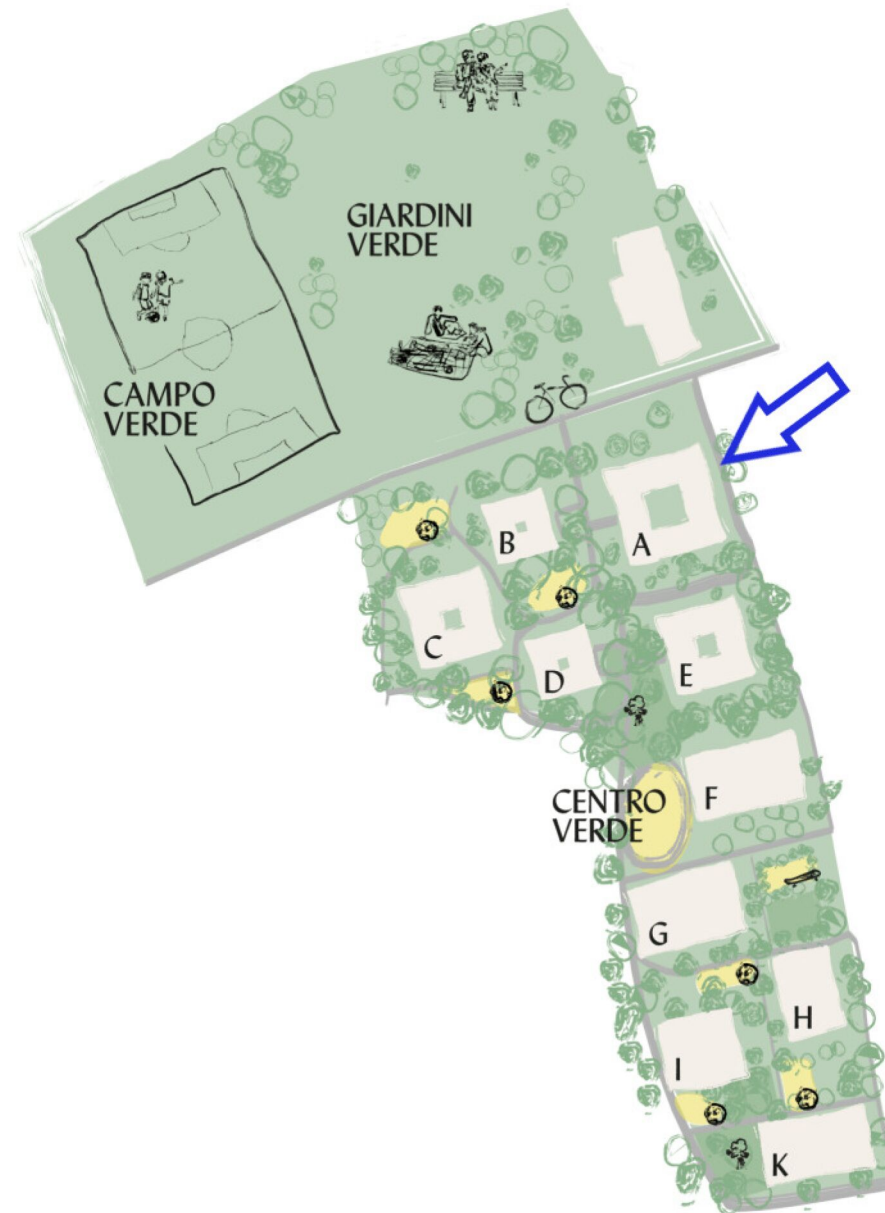
## Top A7 – 09

|               |                      |
|---------------|----------------------|
| Geschoss      | 7.OG                 |
| Wohnfläche    | 41,14 m <sup>2</sup> |
| Zimmer        | 2                    |
| Loggia        | 5,03 m <sup>2</sup>  |
| Kellerabteil  | ✓                    |
| TG-Stellplatz | ✓                    |

— adaptierbar







Unser Blick ist immer nach vorne gerichtet:

Die EHL-Immobiliengruppe lebt ihre Unternehmenswerte.  
Täglich. Kompetent. Engagiert. Leidenschaftlich.  
In allen Dienstleistungsbereichen.

|                  |                      |                        |
|------------------|----------------------|------------------------|
| Vermittlung      | Wohnimmobilien       | Anlageobjekte          |
| Bewertung        | Vorsorgewohnungen    | Zinshäuser             |
| Investment       | Büroimmobilien       | Betriebsliegenschaften |
| Asset Management | Einzelhandelsobjekte | Grundstücke            |
| Market Research  | Logistikimmobilien   | Hotels                 |

EHL Wohnen GmbH

Prinz-Eugen-Straße 8-10, 1040 Wien | T +43 1 512 76 90 | [wohnung@ehl.at](mailto:wohnung@ehl.at) | [wohnung.at](http://wohnung.at)



An alliance member of  
 **BNP PARIBAS**  
**REAL ESTATE**

Wir leben  
Immobilien.

