

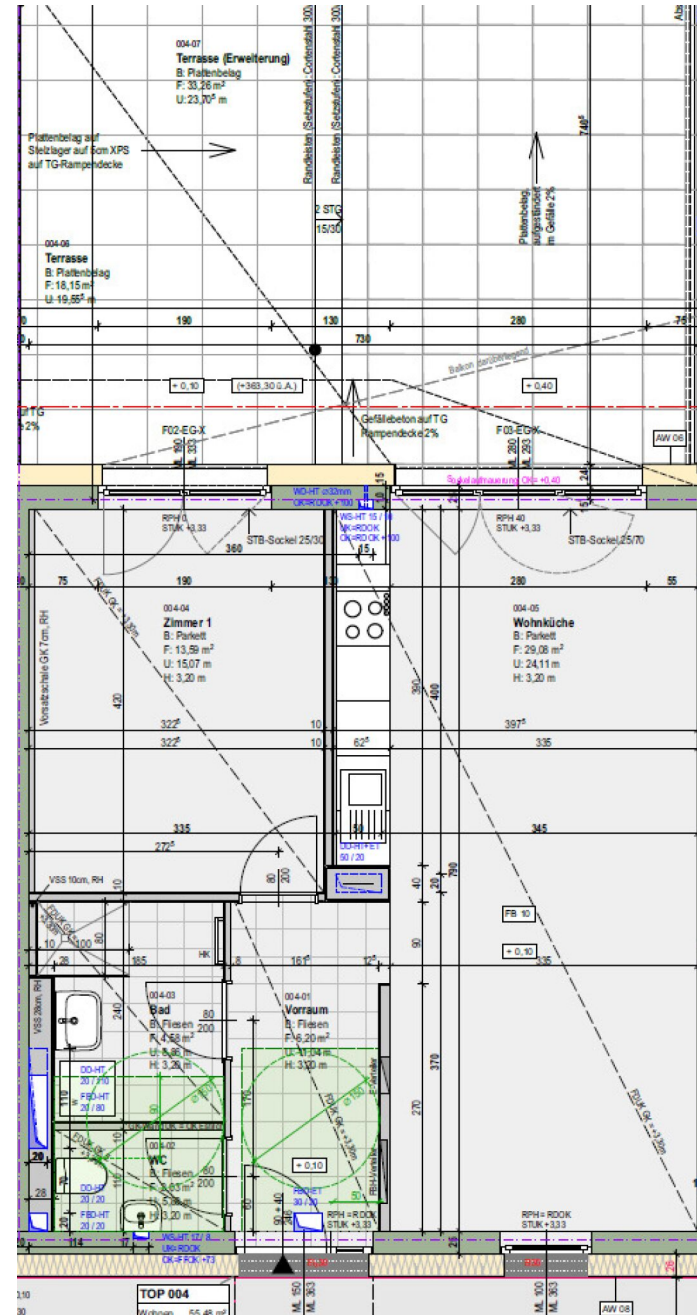


# Ihre EHL Planmappe

Reininghausstraße 84-86, 8020 Graz

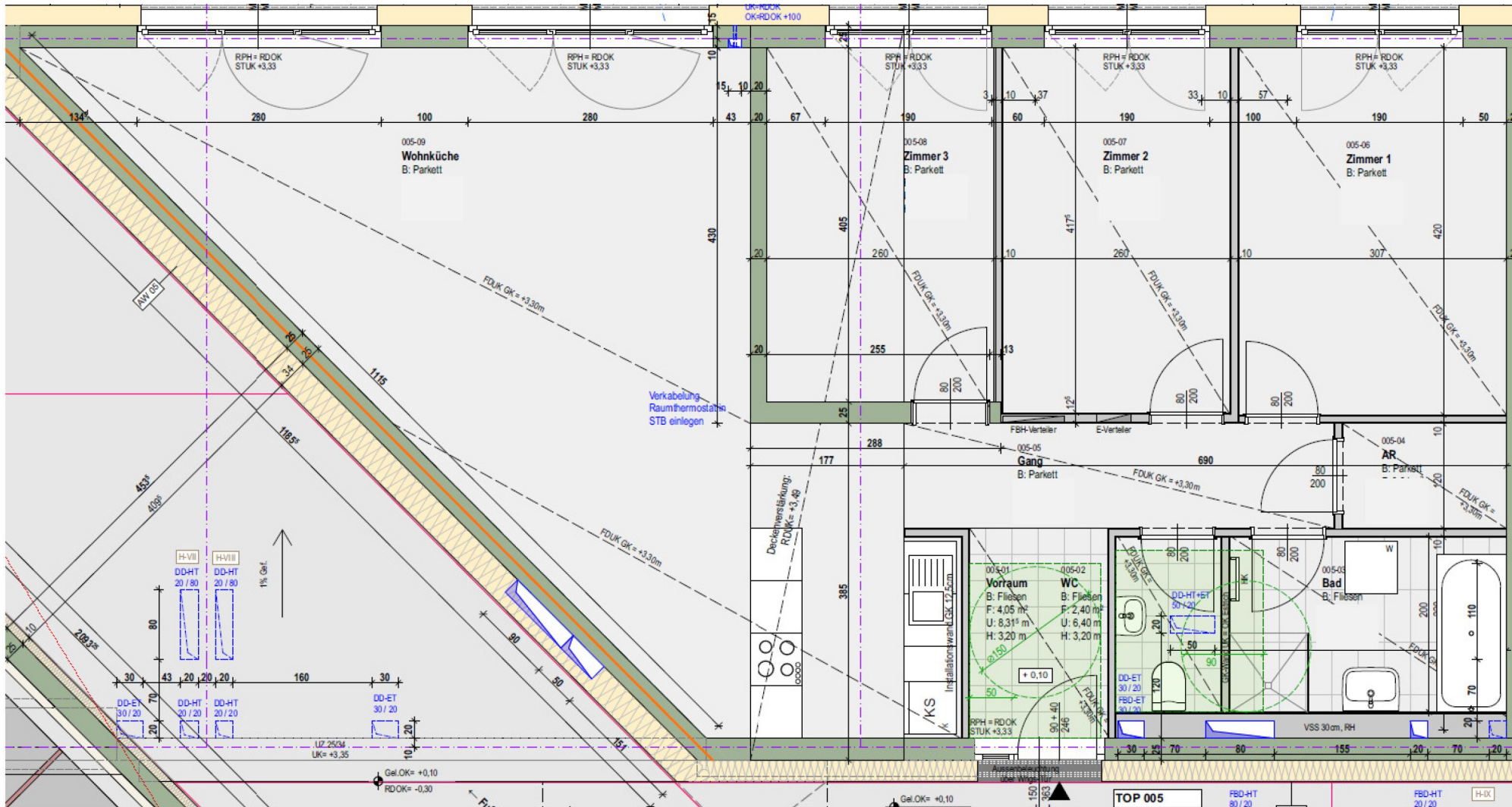
Wir leben  
Immobilien.





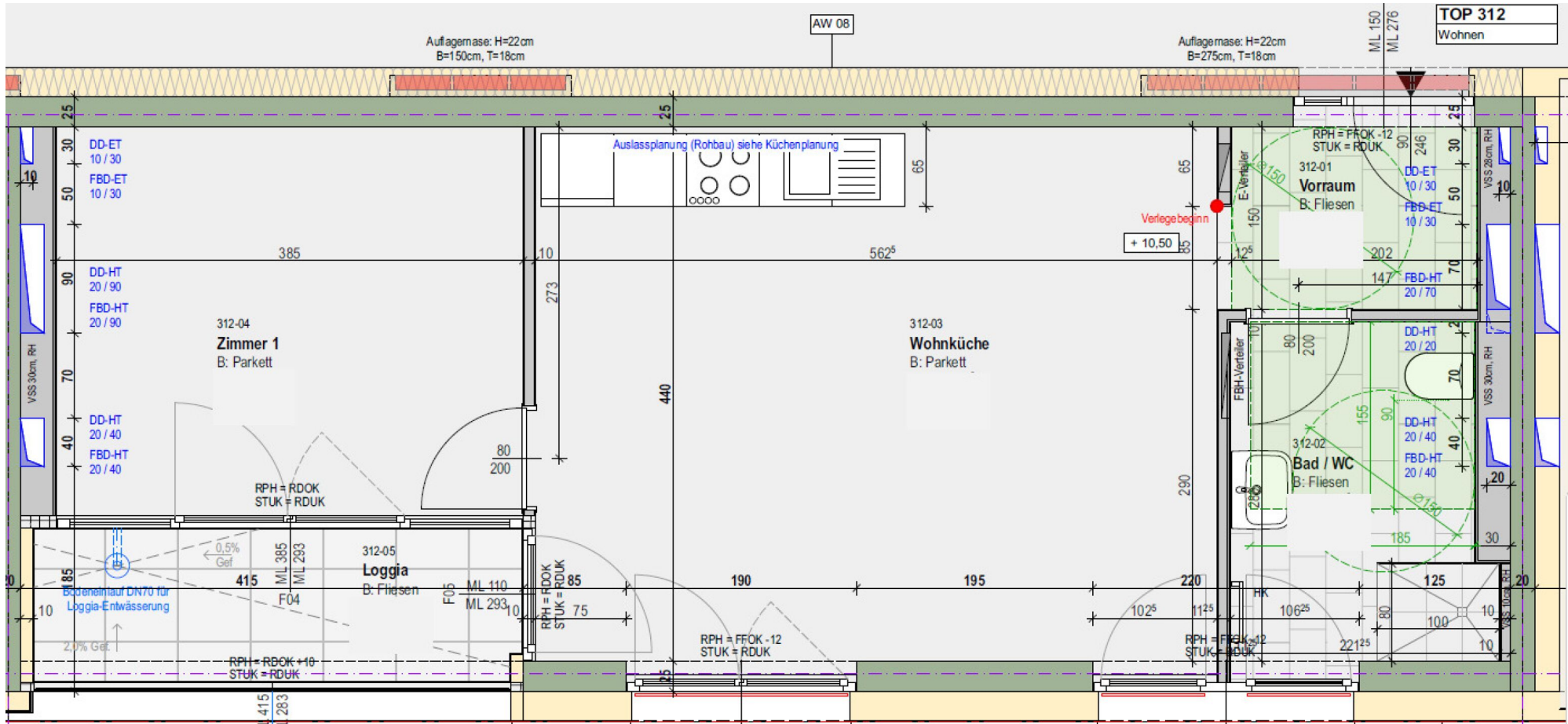
2 ZIMMER 55,48 m<sup>2</sup> WOHNFLÄCHE

BRUTTOMIETE: 800,48 €



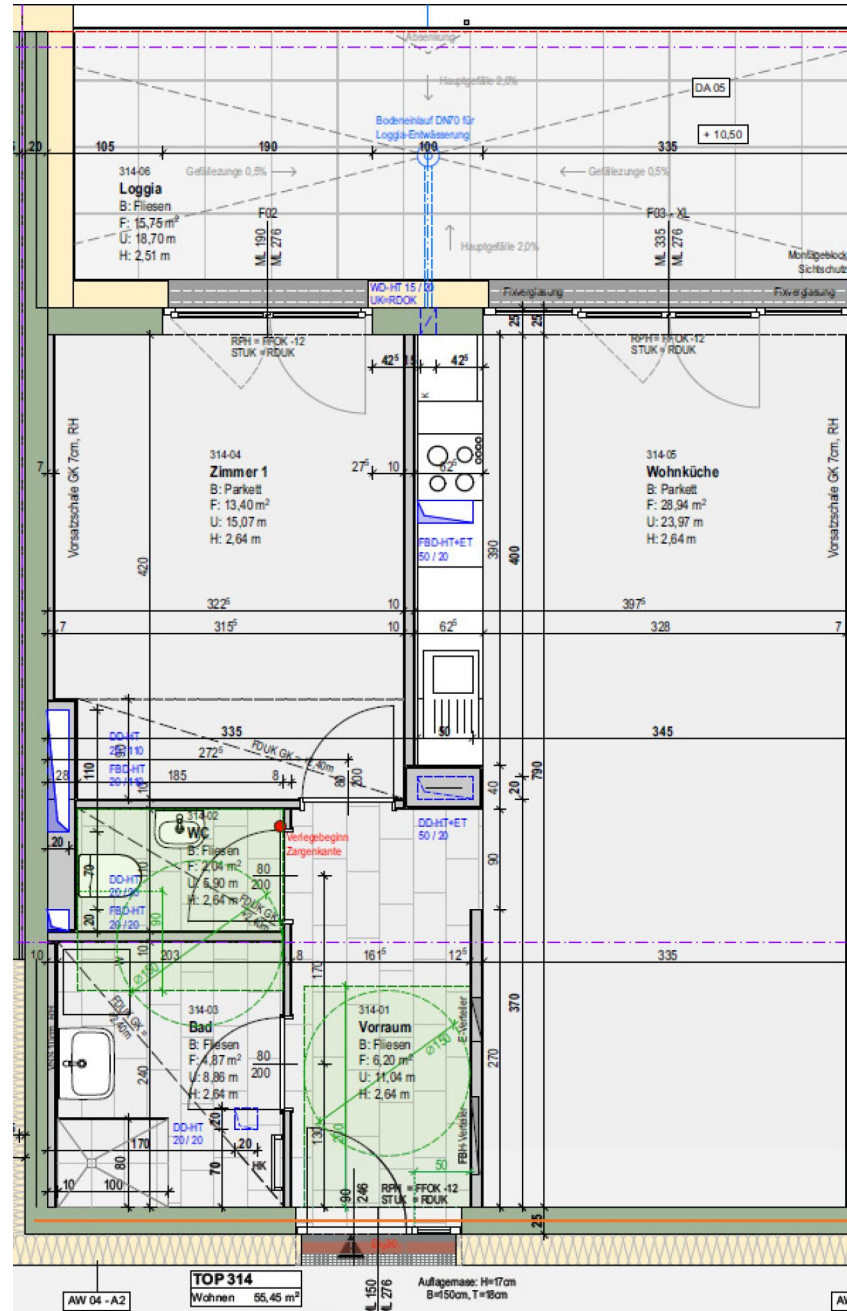
4 ZIMMER 100,22 m<sup>2</sup> WOHNFLÄCHE

BRUTTOMIETE: 1.505,50 €



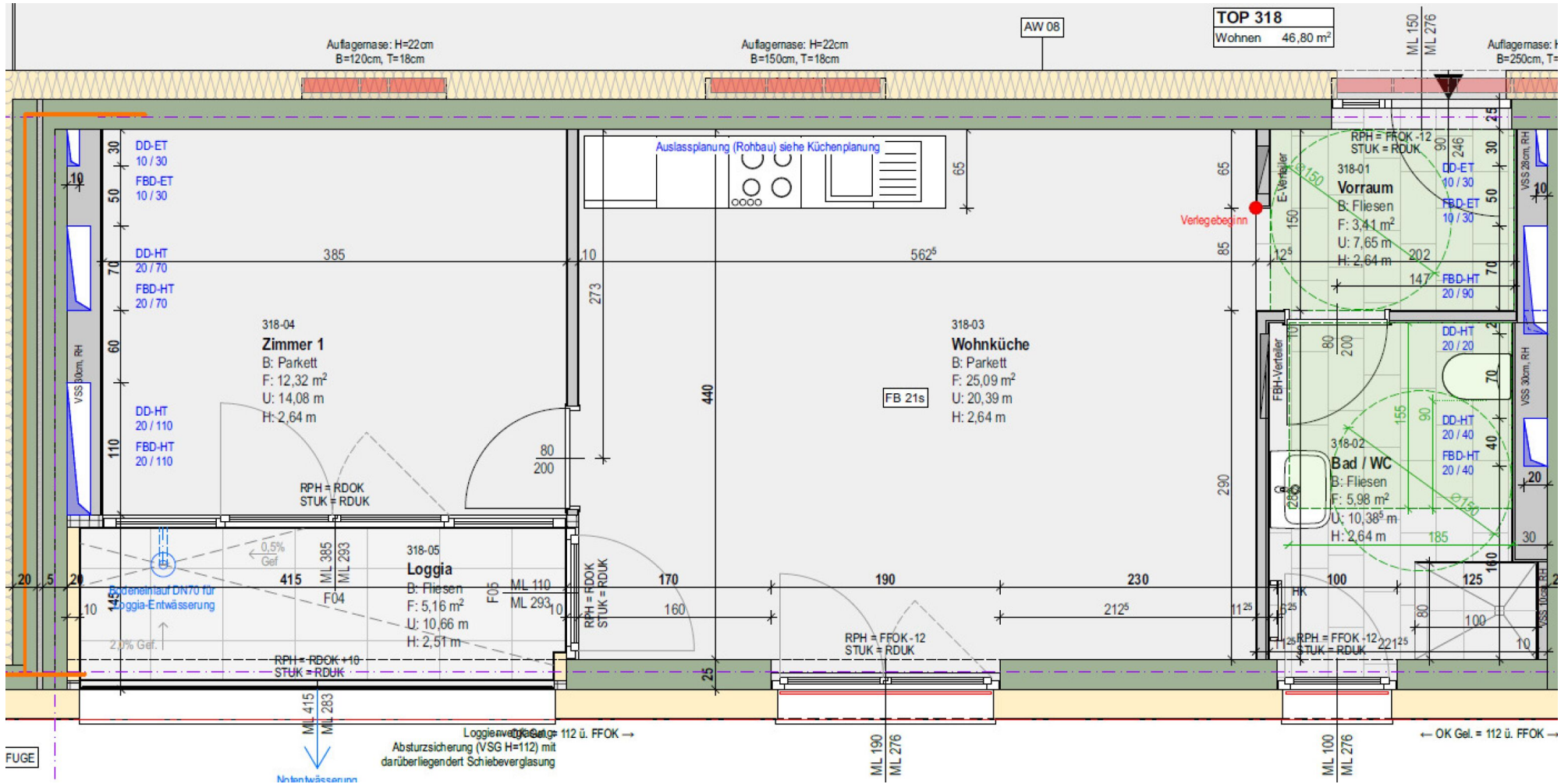
2 ZIMMER 47 m<sup>2</sup> WOHNFLÄCHE

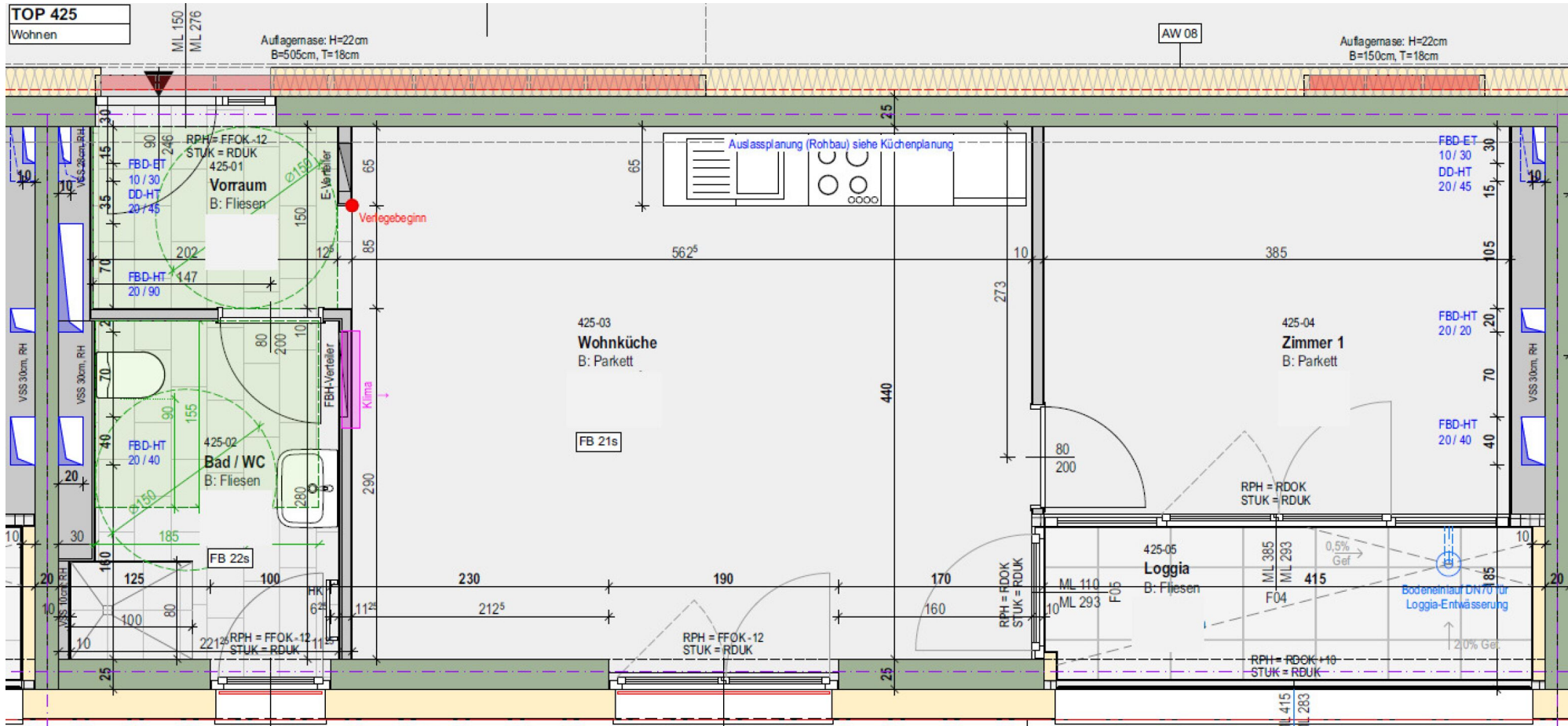
BRUTTOMIETE: 646,83 €



2 ZIMMER 55,45 m<sup>2</sup> WOHNFLÄCHE

BRUTTOMIETE: 766,80 €





2 ZIMMER 46,8 m<sup>2</sup> WOHNFLÄCHE

BRUTTOMIETE: 641,00 €

Unser Blick ist immer nach vorne gerichtet:

Die EHL-Immobiliengruppe lebt ihre Unternehmenswerte.  
Täglich. Kompetent. Engagiert. Leidenschaftlich.  
In allen Dienstleistungsbereichen.

Vermittlung	Wohnimmobilien	Anlageobjekte
Bewertung	Vorsorgewohnungen	Zinshäuser
Investment	Büroimmobilien	Betriebsliegenschaften
Asset Management	Einzelhandelsobjekte	Grundstücke
Market Research	Logistikimmobilien	Hotels

EHL Wohnen GmbH

Prinz-Eugen-Straße 8-10, 1040 Wien | T +43 1 512 76 90 | [wohnung@ehl.at](mailto:wohnung@ehl.at) | [wohnung.at](http://wohnung.at)



An alliance member of  
 **BNP PARIBAS**  
**REAL ESTATE**

Wir leben  
Immobilien.

