

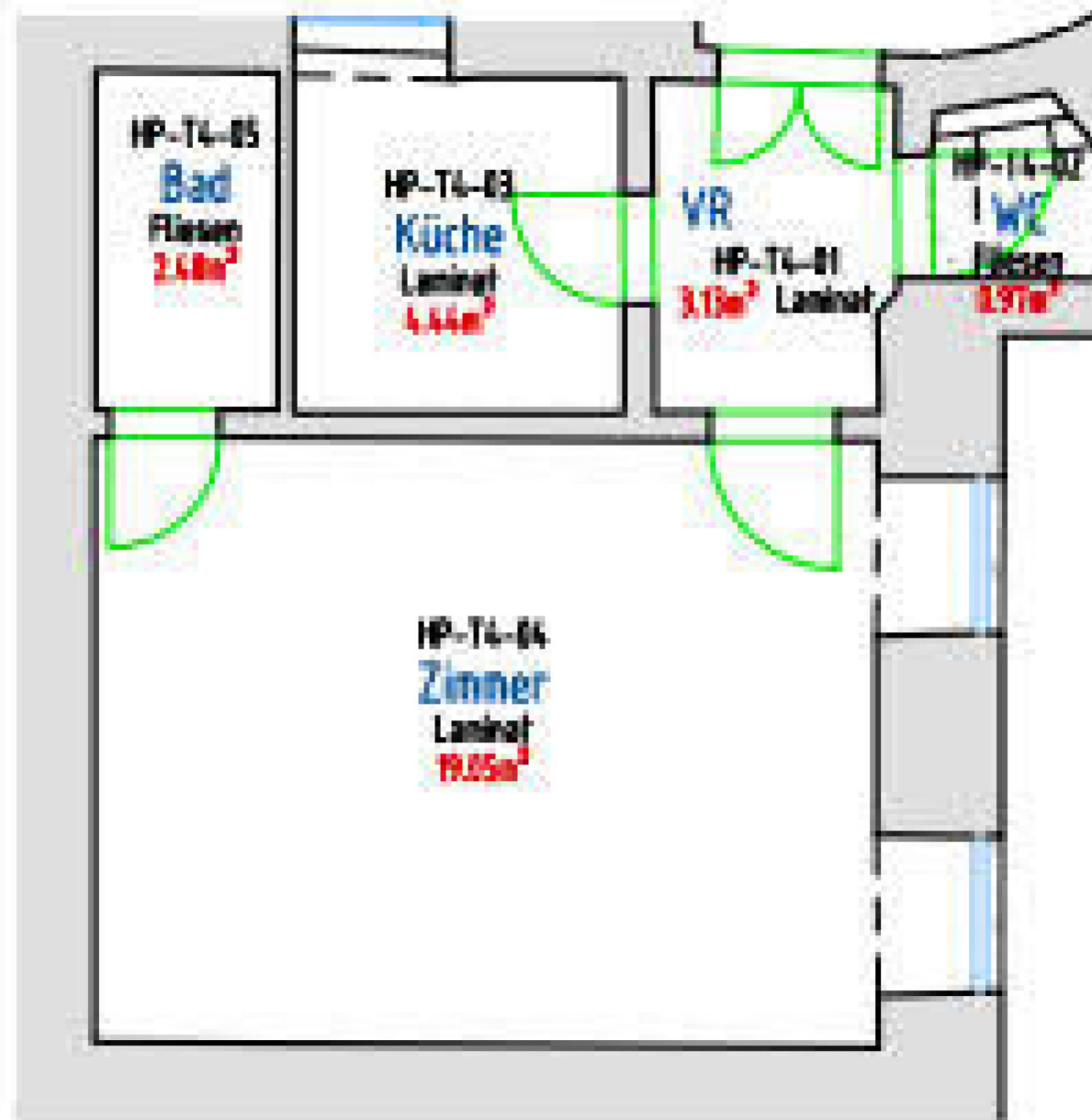


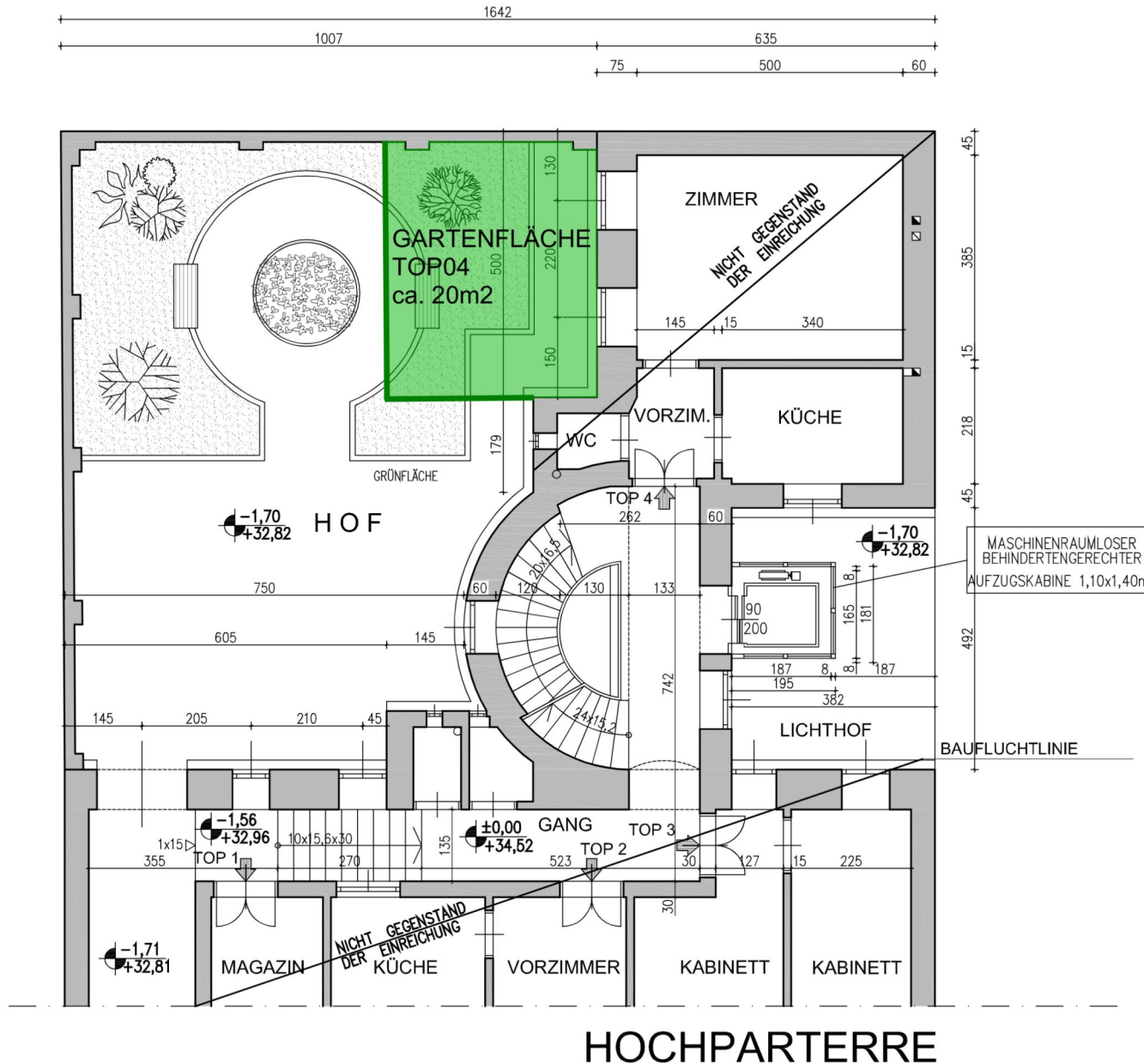
# Ihre EHL Planmappe

Fendigasse 3, 1050 Wien

Wir leben  
Immobilien.



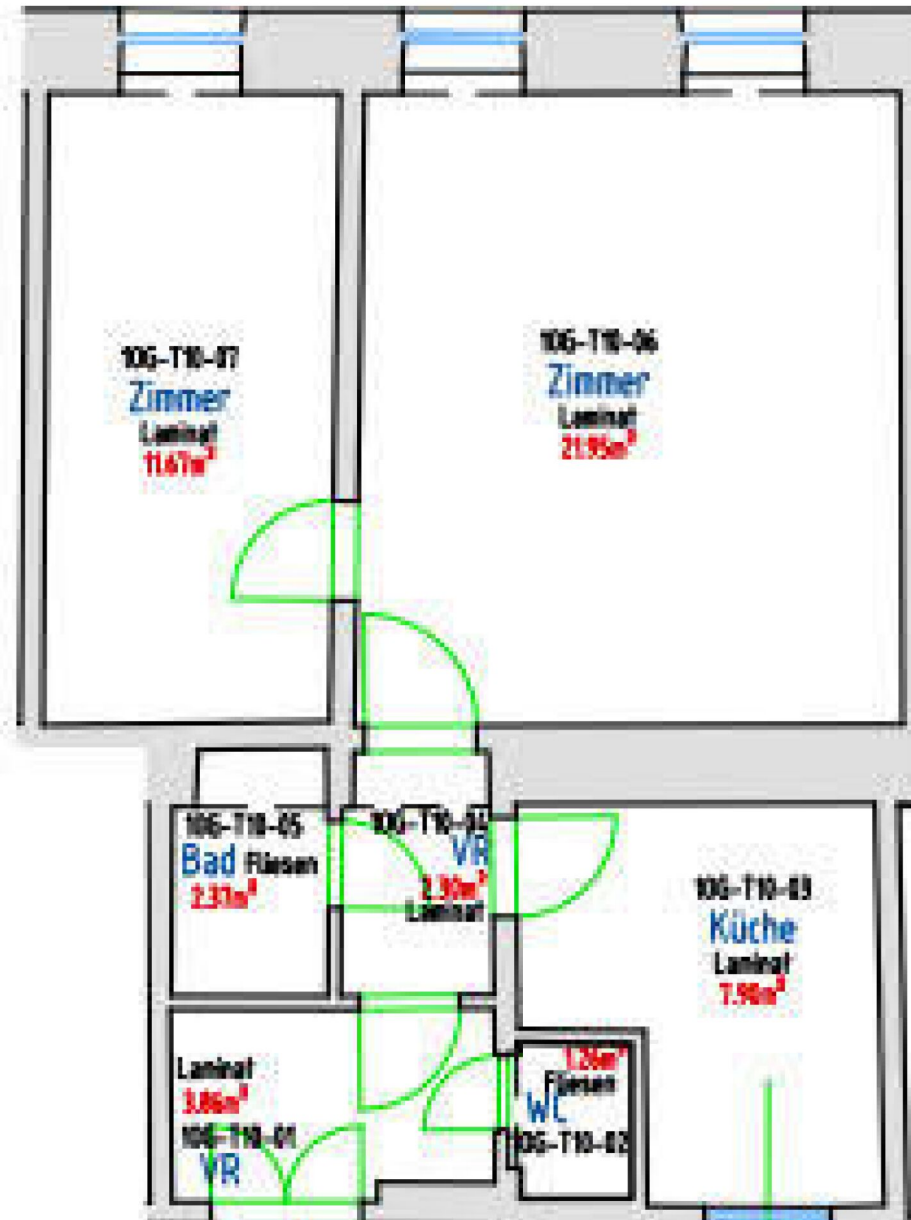






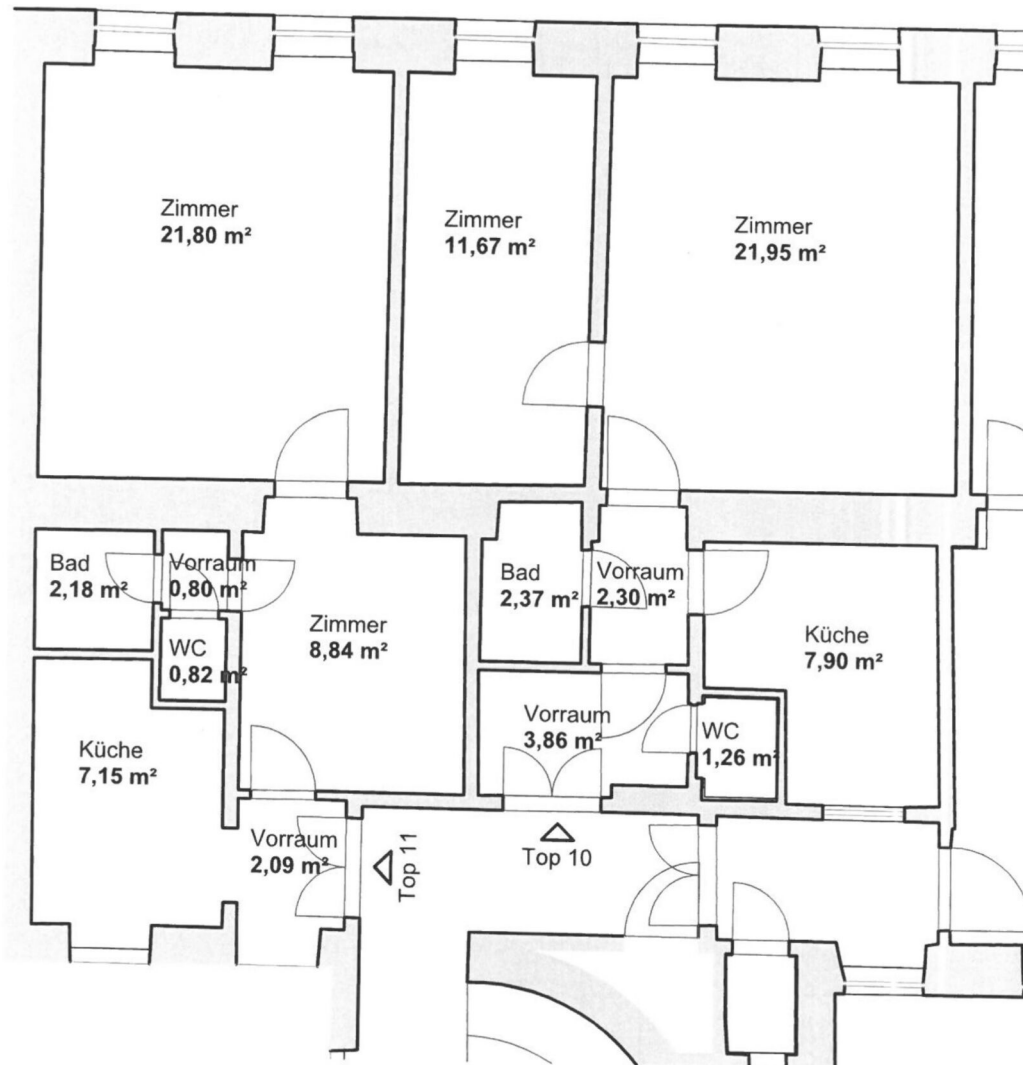
1 ZIMMER 32,71 m<sup>2</sup> WOHNFLÄCHE

KAUFPREIS EIGENNUTZER: € 175.000



2 ZIMMER 51,31 m<sup>2</sup> WOHNFLÄCHE

KAUFPREIS EIGENNUTZER: € 270.000

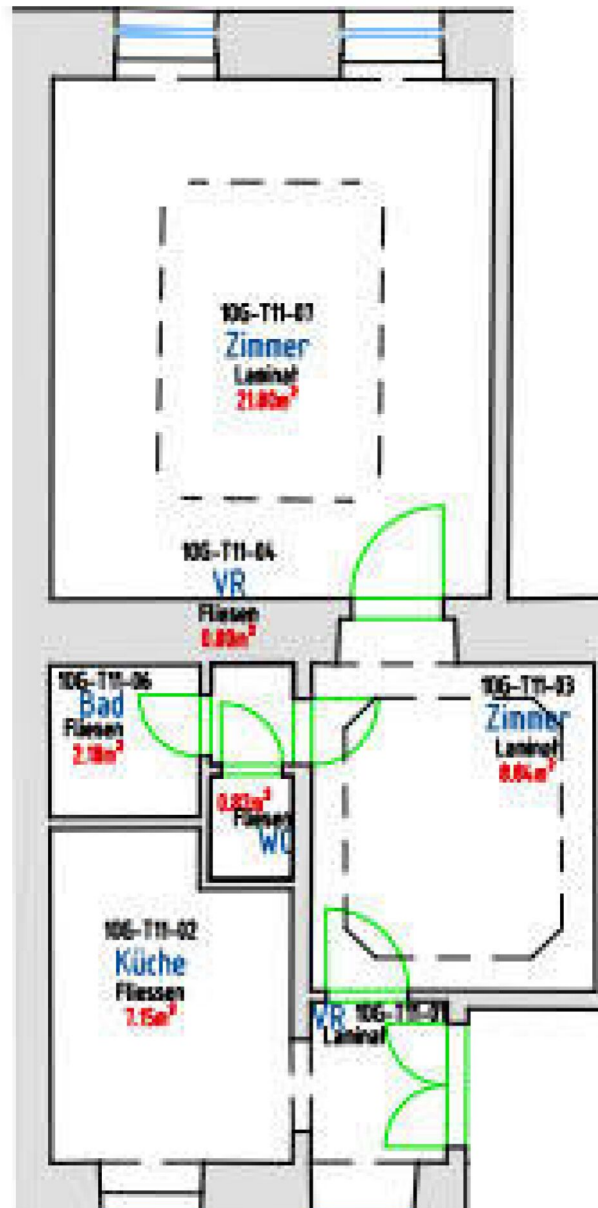


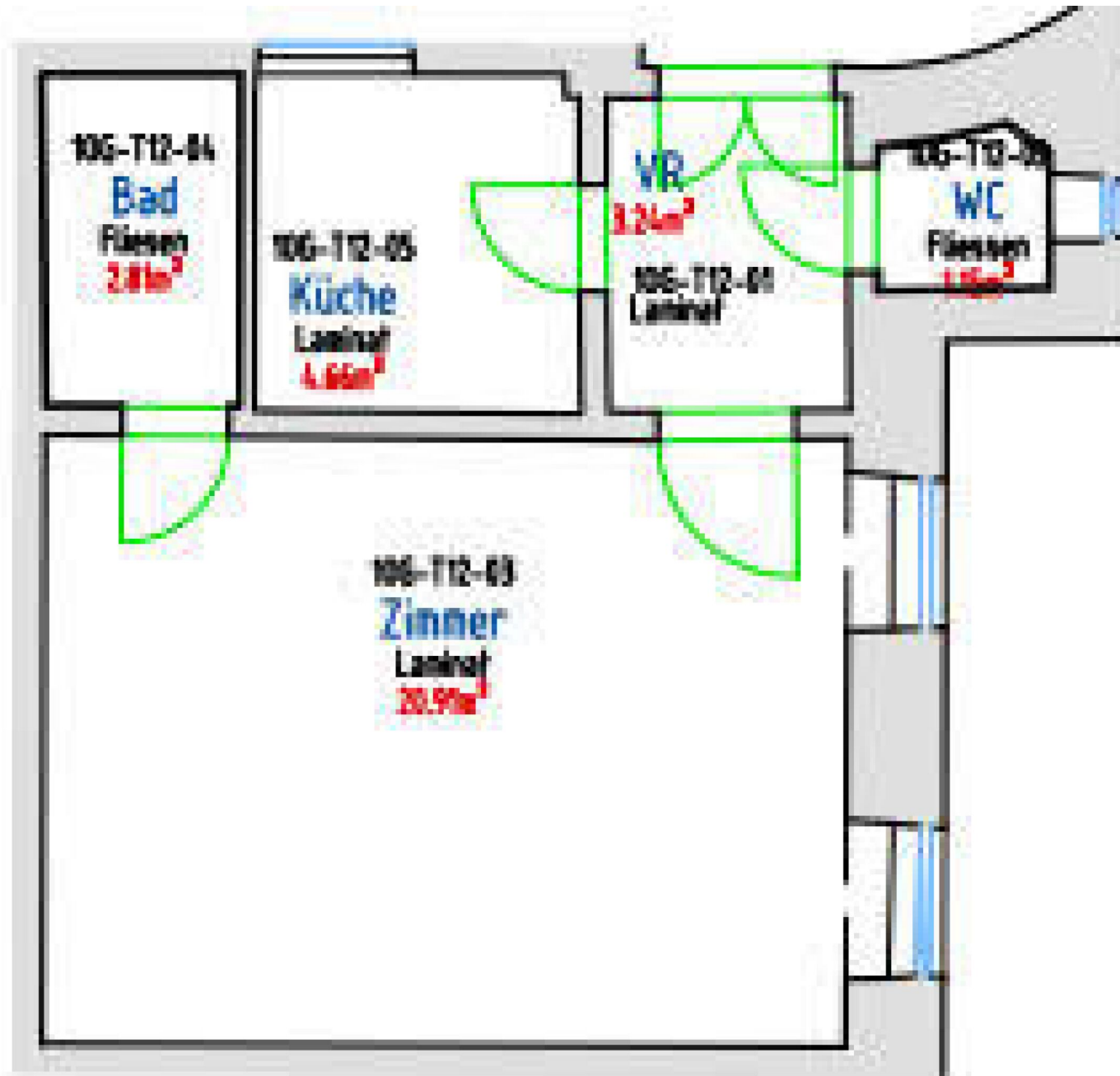
## Top 10

10G-T10-01 VR	3,86
10G-T10-05 Bad	2,37
10G-T10-04 VR	2,30
10G-T10-07 Zimmer	11,67
10G-T10-02 WC	1,26
10G-T10-06 Zimmer	21,95
10G-T10-03 Küche	7,90
-----	
Mietfläche	51,31 m <sup>2</sup>

## Top 11

10G-T11-07 Zimmer	21,80
10G-T11-03 Zimmer	8,84
10G-T11-02 Küche	7,15
10G-T11-01 VR	2,09
10G-T11-05 WC	0,82
10G-T11-04 VR	0,80
10G-T11-06 Bad	2,18
-----	
Mietfläche	43,68 m <sup>2</sup>

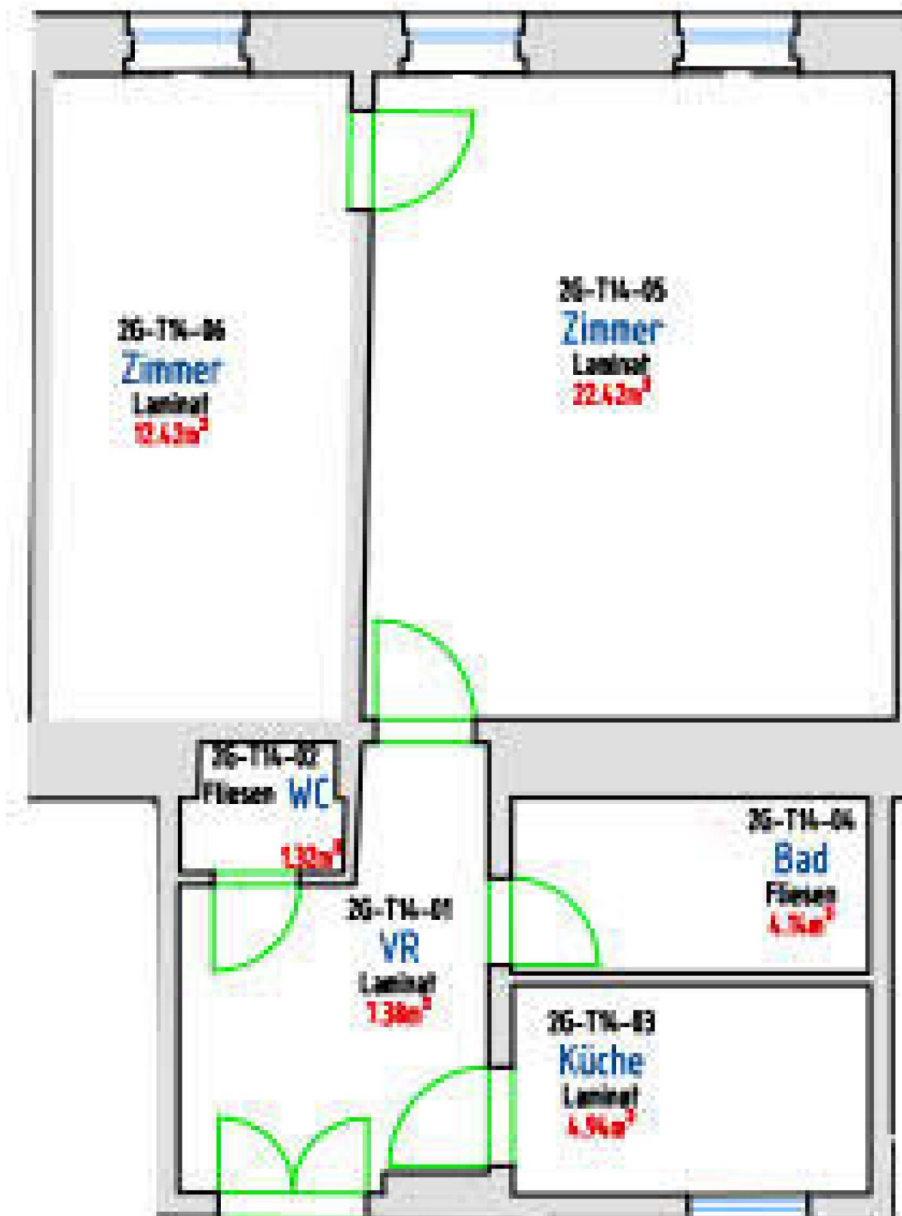




1 ZIMMER 32,77 m<sup>2</sup> WOHNFLÄCHE

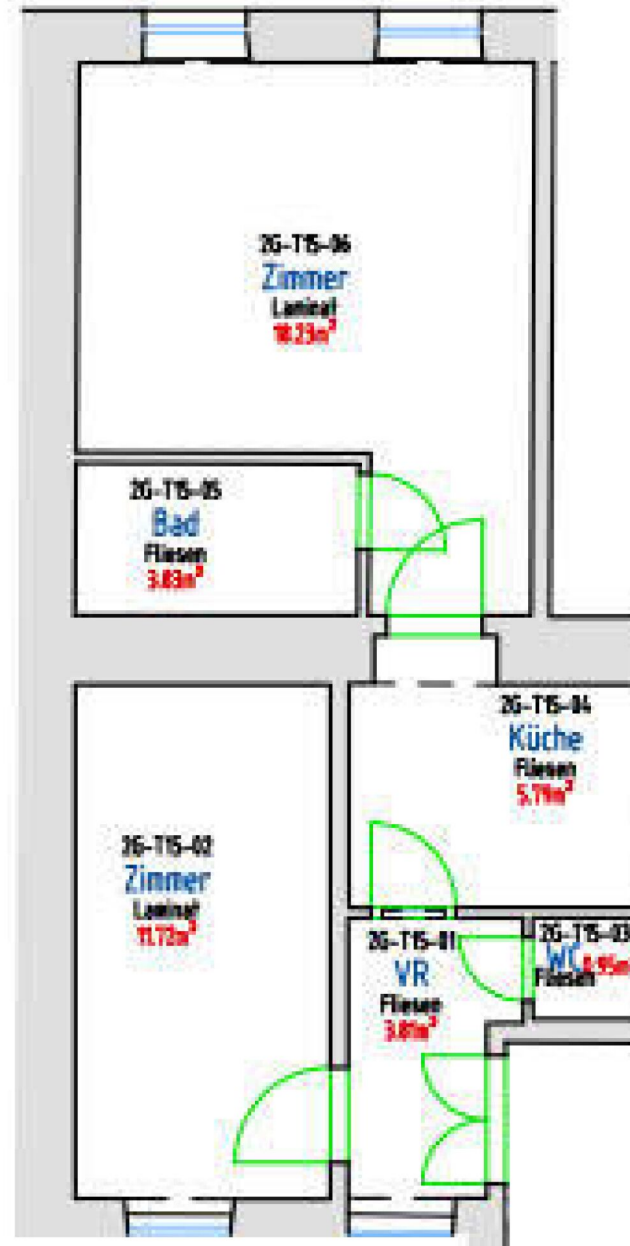
KAUFPREIS EIGENNUTZER: € 187.000





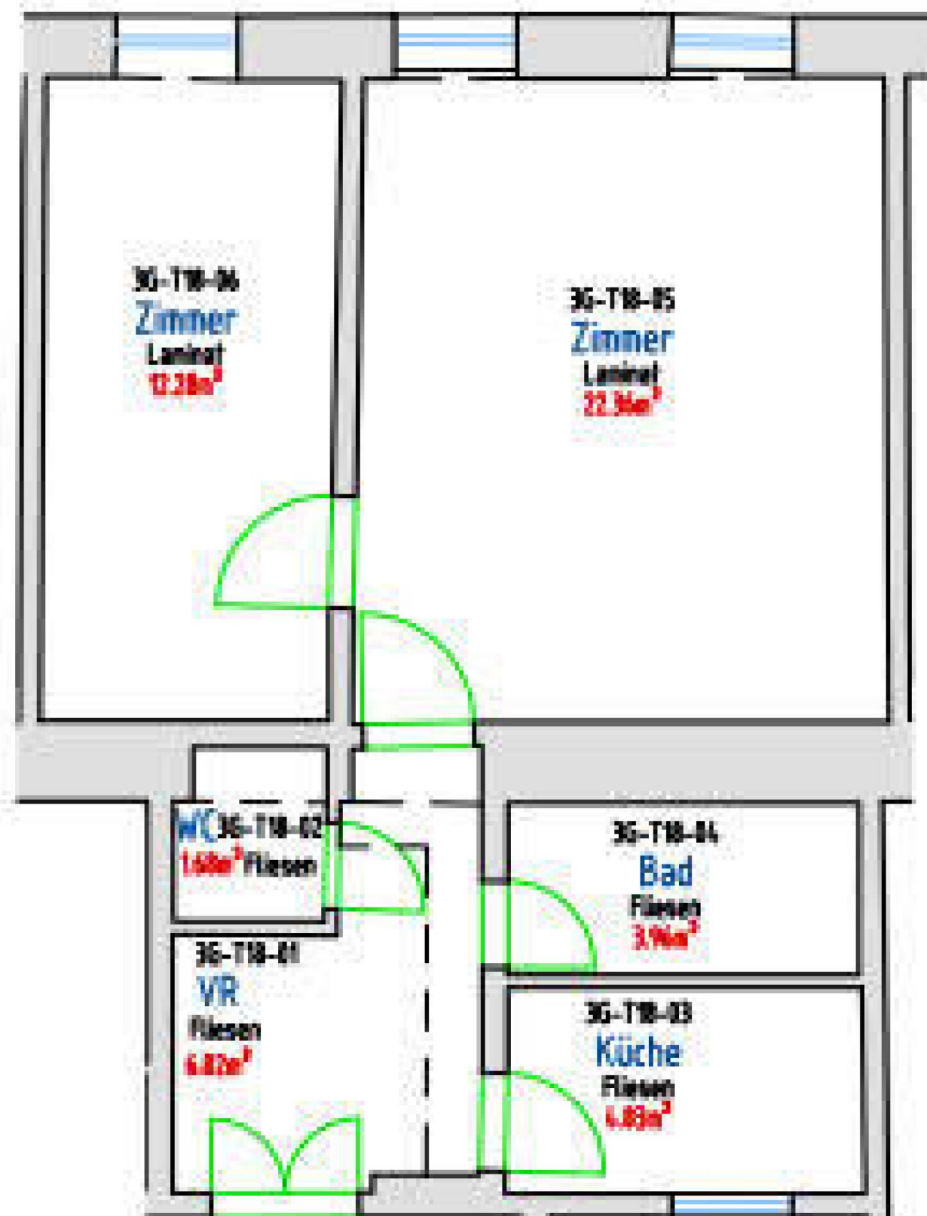
2 ZIMMER 52,62 m<sup>2</sup> WOHNFLÄCHE

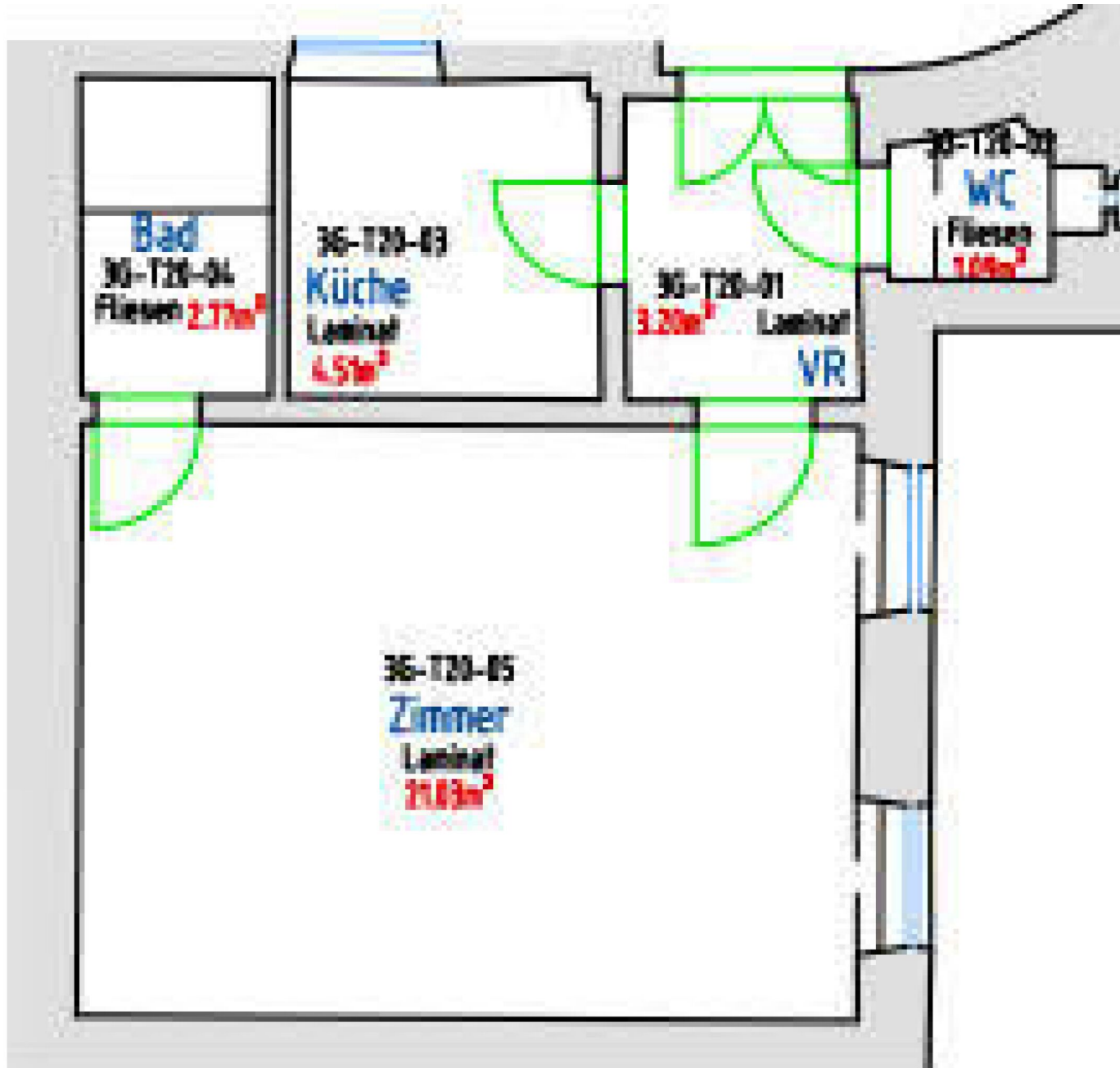
KAUFPREIS EIGENNUTZER: € 280.000



2 ZIMMER 44,33 m<sup>2</sup> WOHNFLÄCHE

KAUFPREIS EIGENNUTZER: € 242.000





1 ZIMMER 32,6 m<sup>2</sup> WOHNFLÄCHE

KAUFPREIS EIGENNUTZER: € 190.000

Unser Blick ist immer nach vorne gerichtet:

Die EHL-Immobiliengruppe lebt ihre Unternehmenswerte.  
Täglich. Kompetent. Engagiert. Leidenschaftlich.  
In allen Dienstleistungsbereichen.

Vermittlung	Wohnimmobilien	Anlageobjekte
Bewertung	Vorsorgewohnungen	Zinshäuser
Investment	Büroimmobilien	Betriebsliegenschaften
Asset Management	Einzelhandelsobjekte	Grundstücke
Market Research	Logistikimmobilien	Hotels

EHL Wohnen GmbH

Prinz-Eugen-Straße 8-10, 1040 Wien | T +43 1 512 76 90 | [wohnung@ehl.at](mailto:wohnung@ehl.at) | [wohnung.at](http://wohnung.at)



An alliance member of  
 **BNP PARIBAS**  
**REAL ESTATE**

Wir leben  
Immobilien.

