

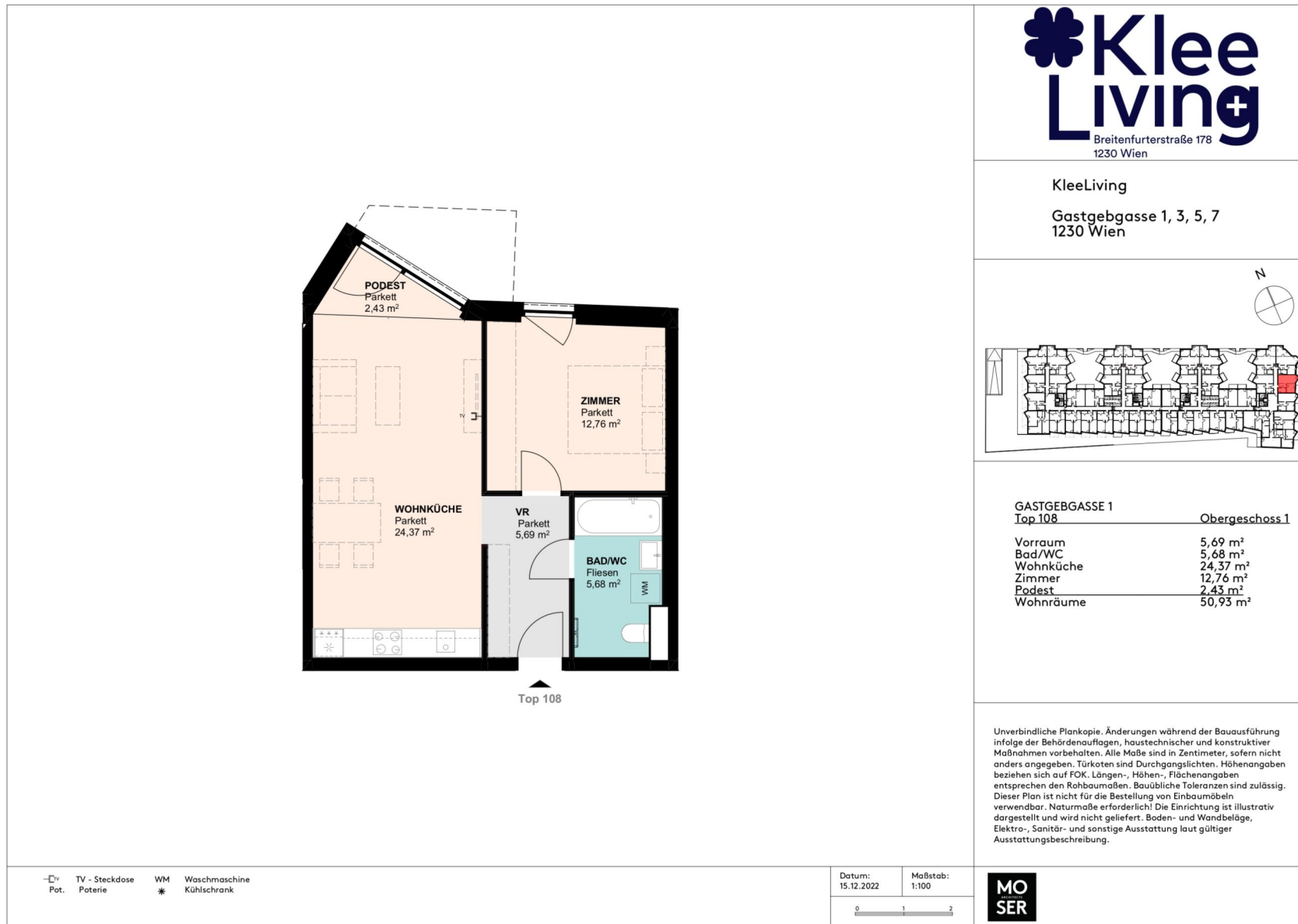


Ihre EHL Planmappe

Gastgebasse 1-7, 1230 Wien

Wir leben
Immobilien.





2 ZIMMER 50,93 m² WOHNFLÄCHE

BRUTTOMIETE: 835,00 €



KleeLiving

Gastgebgeasse 1, 3, 5, 7
1230 Wien



GASTGEBGASSE 1 Top 109		Obergeschoss 1
Vorraum	6,45 m ²	
Bad	4,10 m ²	
WC	1,54 m ²	
Wohnküche	26,58 m ²	
Zimmer	12,25 m ²	
Podest	4,35 m ²	
Zimmer	13,69 m ²	
Podest	3,87 m ²	
Wohnräume	72,83 m²	

Unverbindliche Plankopie. Änderungen während der Bauausführung infolge der Behördenauflagen, haustechnischer und konstruktiver Maßnahmen vorbehalten. Alle Maße sind in Zentimeter, sofern nicht anders angegeben. Türkoten sind Durchgangslichten. Höhenangaben beziehen sich auf FOK. Längen-, Höhen-, Flächenangaben entsprechen den Rohbaumaßen. Bauübliche Toleranzen sind zulässig. Dieser Plan ist nicht für die Bestellung von Einbaumöbeln verwendbar. Naturmaße erforderlich! Die Einrichtung ist illustrativ dargestellt und wird nicht geliefert. Boden- und Wandbeläge, Elektro-, Sanitär- und sonstige Ausstattung laut gültiger Ausstattungsbeschreibung.

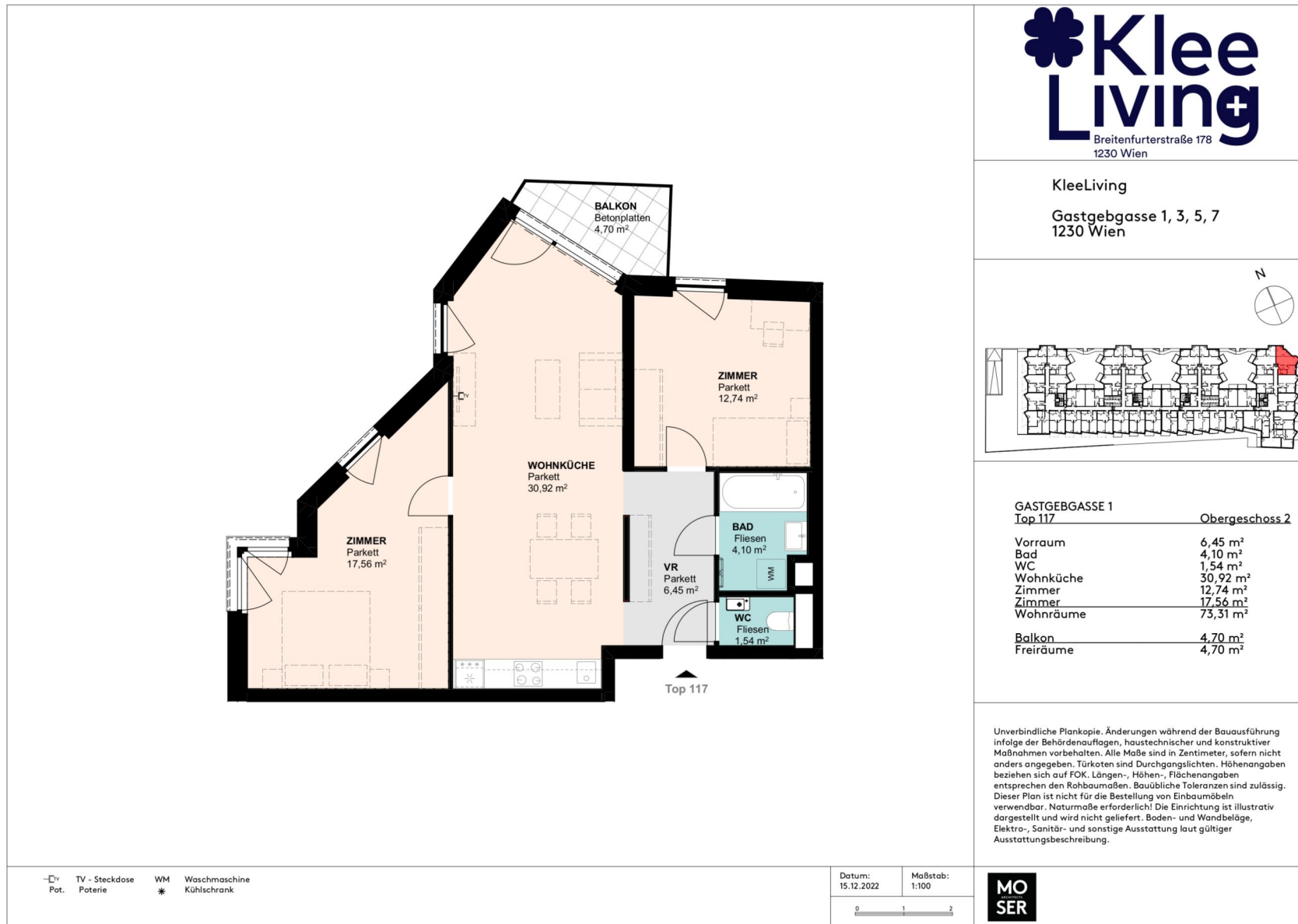
TV - Steckdose
Pot. Poterie

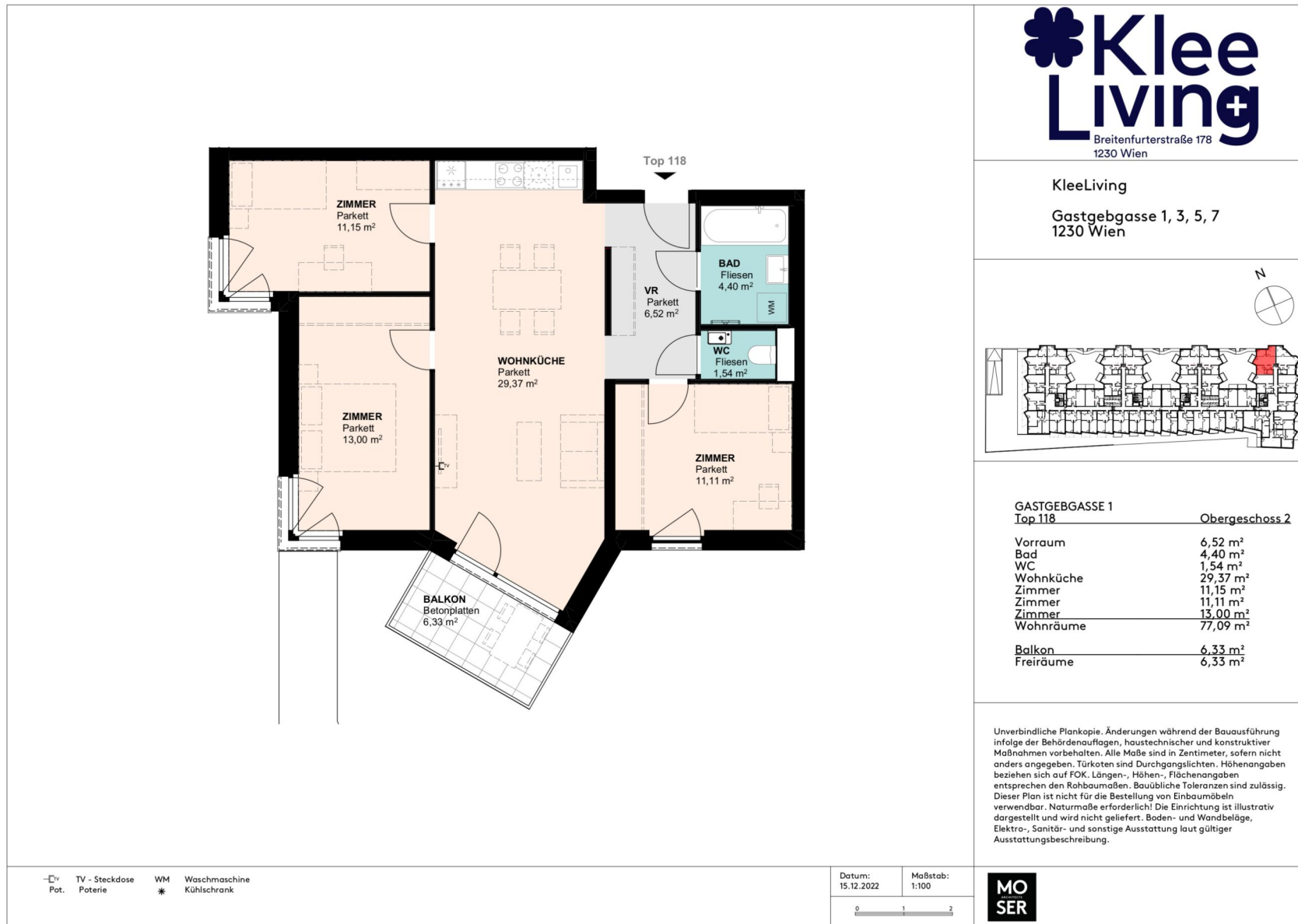
WM
* Waschmaschine
Kühlschrank

Datum:
16.02.2023

Maßstab:
1:100









KleeLiving

Gastgebasse 1, 3, 5, 7
1230 Wien



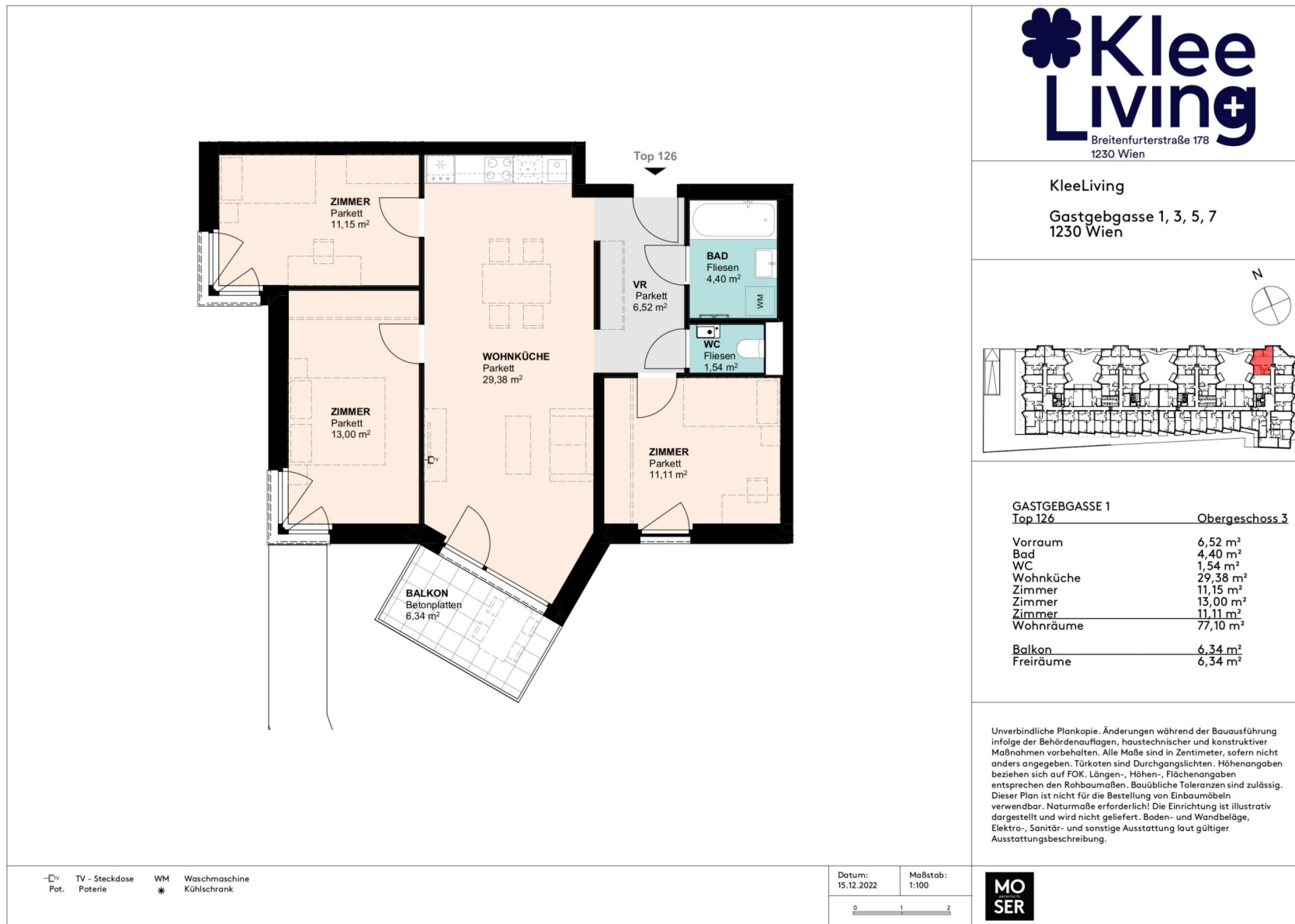
GASTGEBASSE 1		Obergeschoss 3	
Top 125			
Vorraum	6,45 m ²		
Bad	4,10 m ²		
WC	1,54 m ²		
Wohnküche	30,92 m ²		
Zimmer	12,74 m ²		
Zimmer	17,56 m ²		
Wohnräume	73,31 m ²		
Balkon	4,70 m ²		
Freiräume	4,70 m ²		

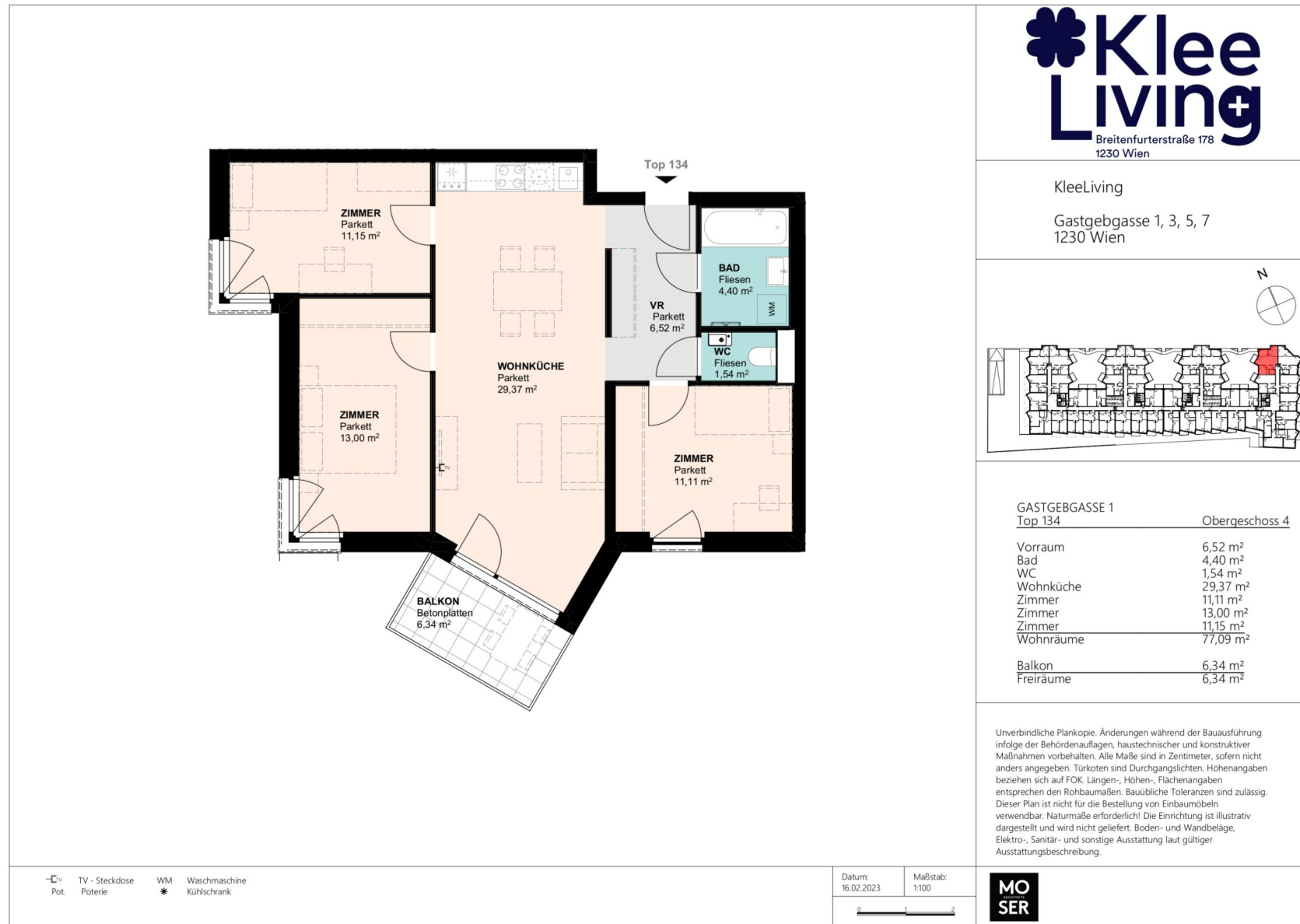
Unverbindliche Plankopie. Änderungen während der Bauausführung infolge der Behördenaufgaben, haustechnischer und konstruktiver Maßnahmen vorbehalten. Alle Maße sind in Zentimeter, sofern nicht anders angegeben. Türkoten sind Durchgangslichter. Höhenangaben beziehen sich auf FOK. Längen-, Höhen-, Flächenangaben entsprechen den Rohbaumaßen. Bauübliche Toleranzen sind zulässig. Dieser Plan ist nicht für die Bestellung von Einbaumöbeln verwendbar. Naturmaße erforderlich! Die Einrichtung ist illustrativ dargestellt und wird nicht geliefert. Boden- und Wandbeläge, Elektro-, Sanitär- und sonstige Ausstattung laut gültiger Ausstattungsbeschreibung.

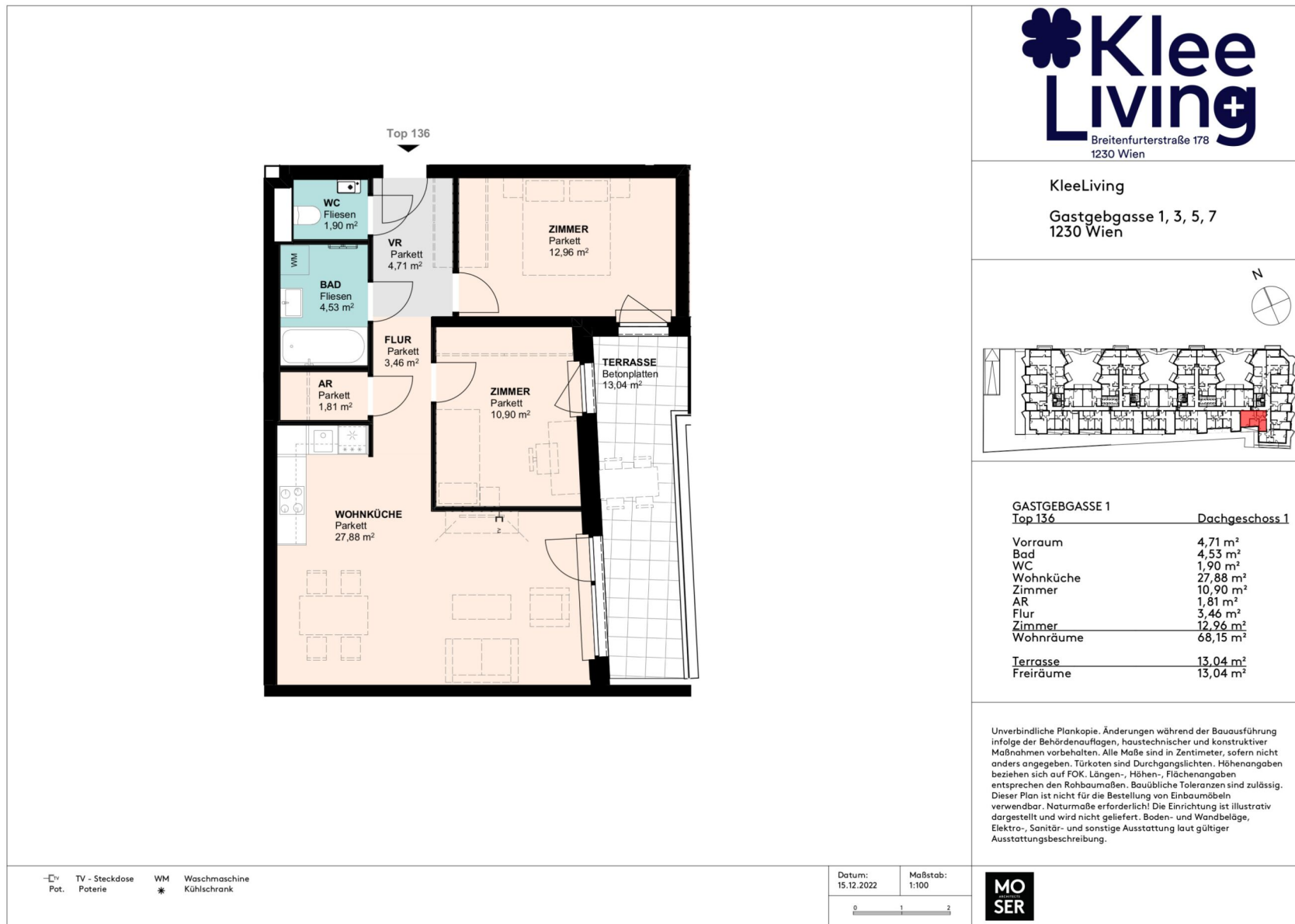
TV - Steckdose Pot. Poterie WM Waschmaschine * Kühlschrank

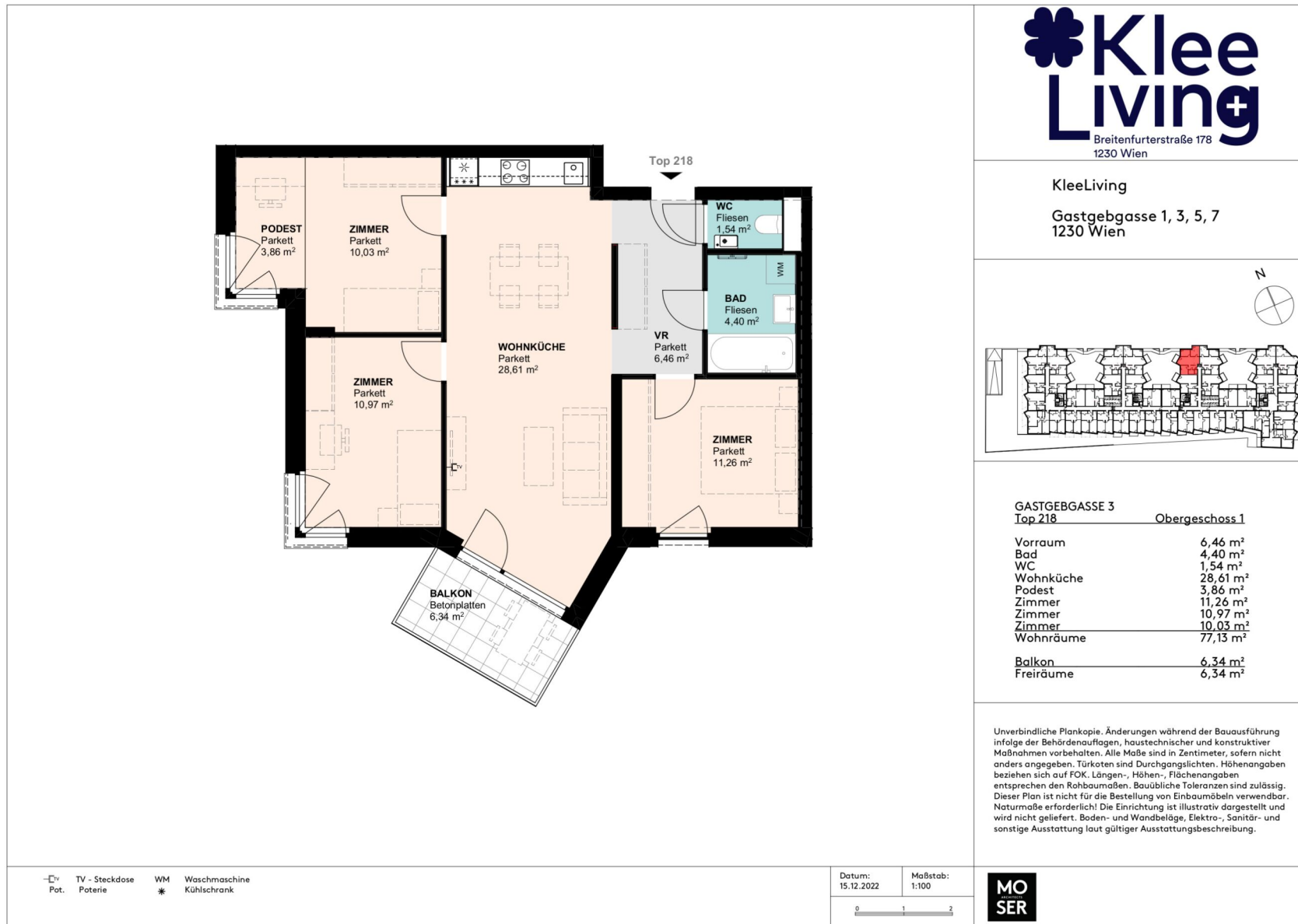
Datum: 15.12.2022 Maßstab: 1:100

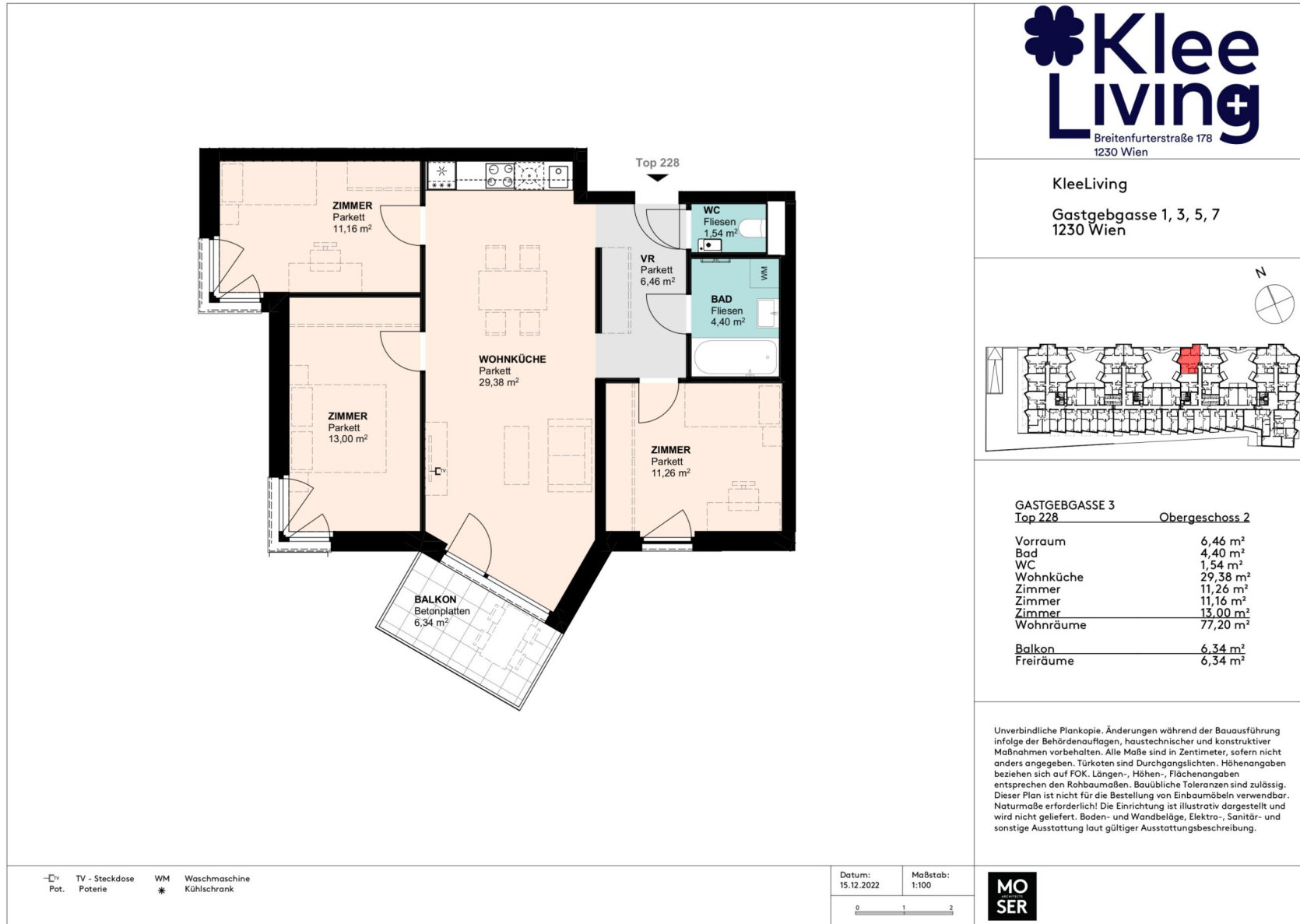












Breitenfurterstraße 178
1230 Wien

KleeLiving
Gastgebasse 1, 3, 5, 7
1230 Wien

GASTGEBASSE 3 **Obergeschoss 3**

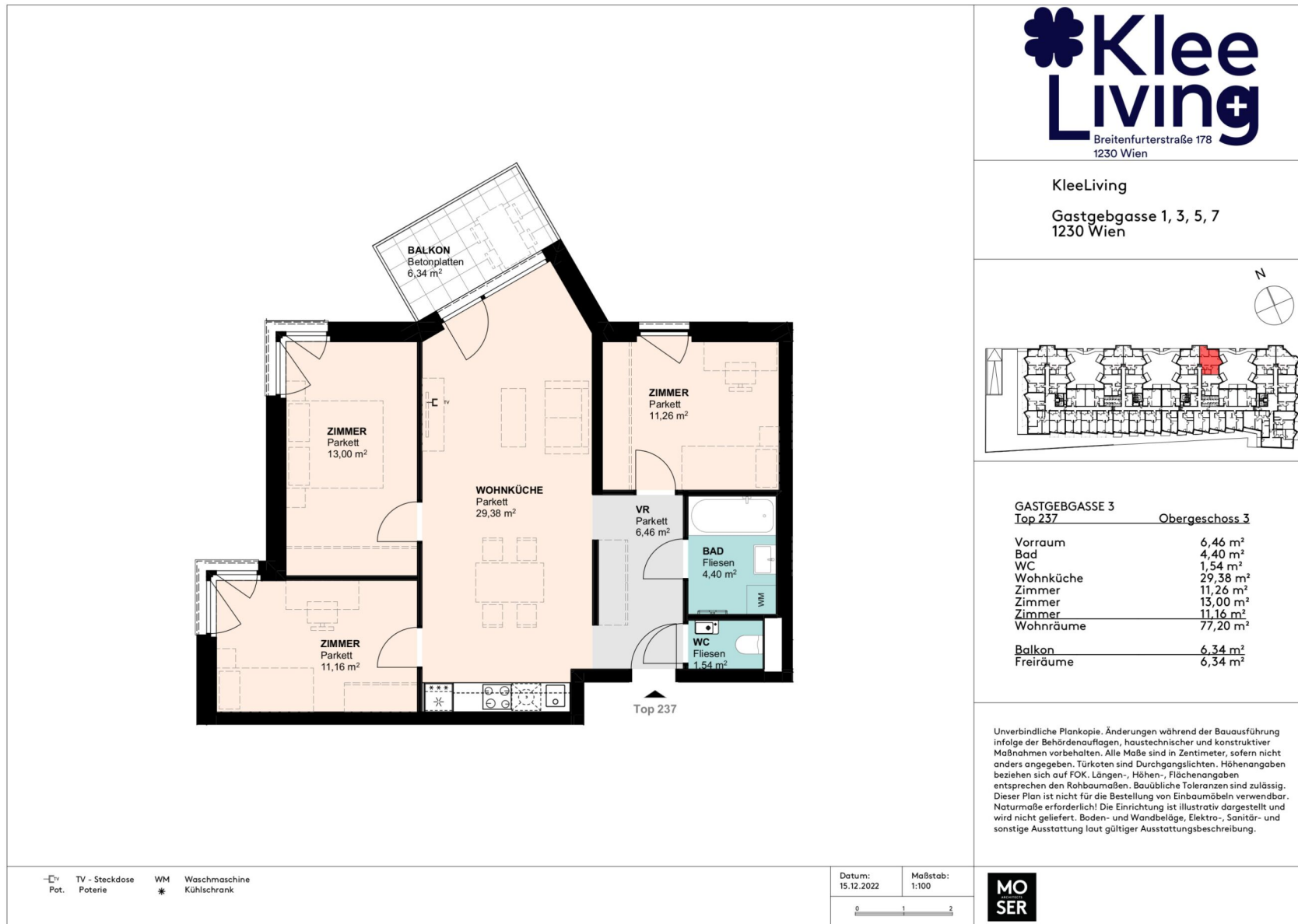
Top 235

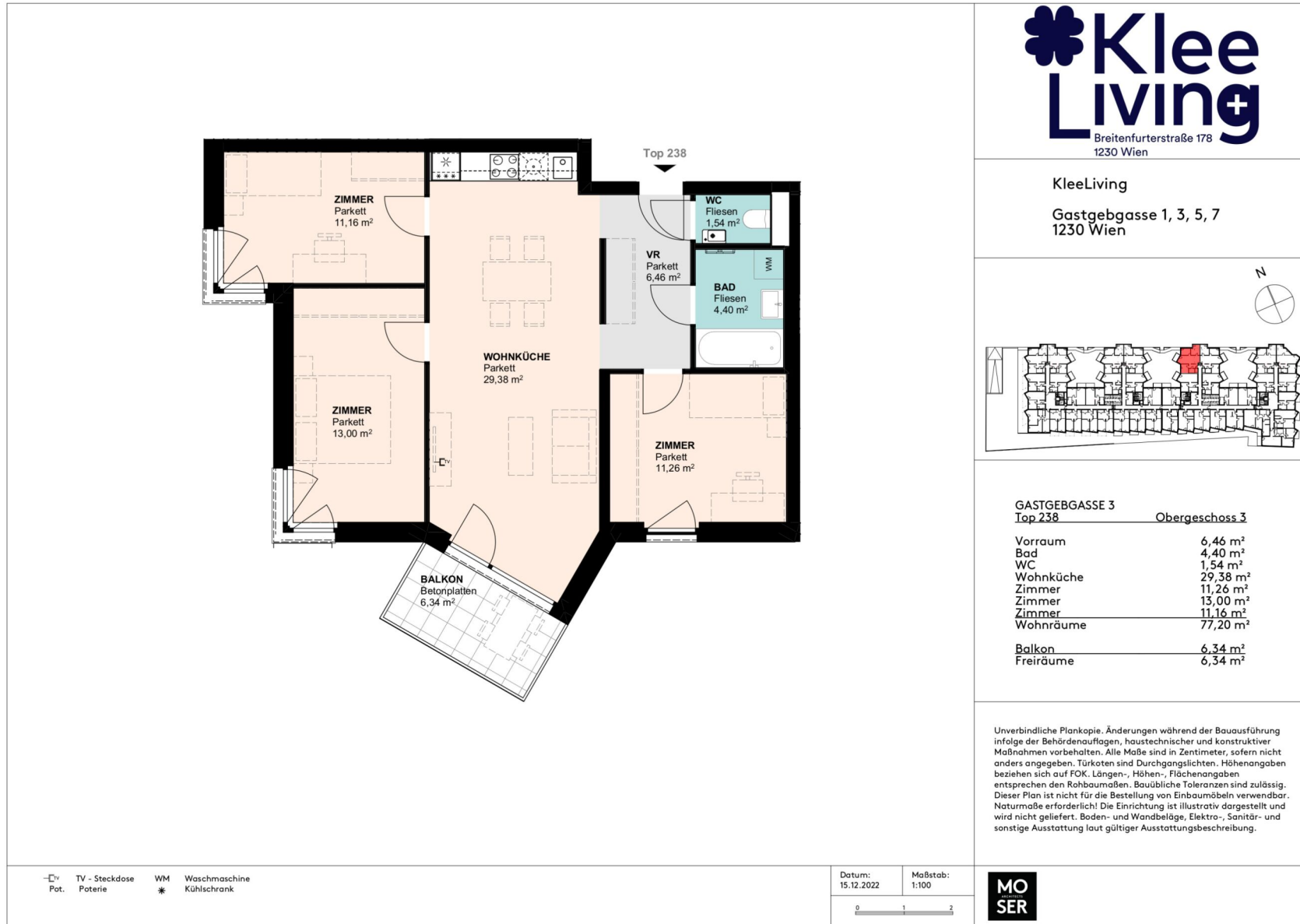
Vorraum	5,39 m ²
Bad/WC	5,12 m ²
Wohnküche	25,10 m ²
Zimmer	13,38 m ²
Wohnräume	48,99 m²
Balkon	6,71 m ²
Freiräume	6,71 m ²

Unverbindliche Plankopie. Änderungen während der Bauausführung infolge der Behördenaufgaben, haustechnischer und konstruktiver Maßnahmen vorbehalten. Alle Maße sind in Zentimeter, sofern nicht anders angegeben. Türkoten sind Durchgangsglischen. Höhenangaben beziehen sich auf FOK. Längen-, Höhen-, Flächenangaben entsprechen den Rohbaumaßen. Bauübliche Toleranzen sind zulässig. Dieser Plan ist nicht für die Bestellung von Einbaumöbeln verwendbar. Naturmaße erforderlich! Die Einrichtung ist illustrativ dargestellt und wird nicht geliefert. Boden- und Wandbeläge, Elektro-, Sanitär- und sonstige Ausstattung laut gültiger Ausstattungsbeschreibung.

TV - Steckdose WM Waschmaschine
Pot. Poterie * Kühlschrank

Datum: 15.12.2022 Maßstab: 1:100

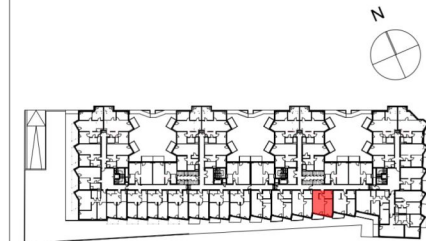
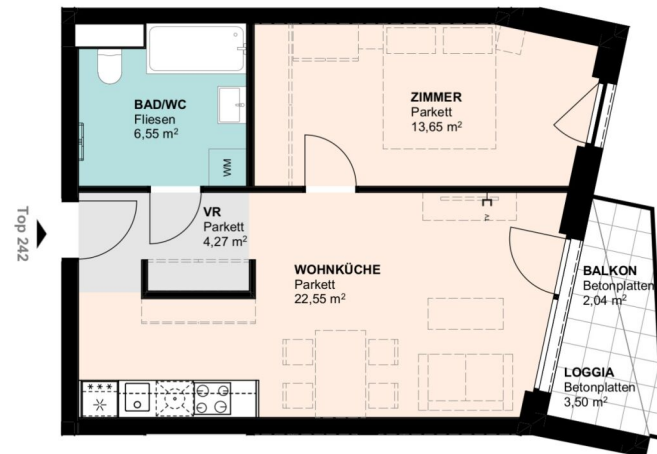






KleeLiving

Gastgebasse 1, 3, 5, 7
1230 Wien



GASTGEBASSE 3
Top 242 Obergeschoss 4

Vorraum	4,27 m ²
Bad/WC	6,55 m ²
Wohnküche	22,55 m ²
Zimmer	13,65 m ²
Wohnräume	47,02 m ²
Loggia	3,50 m ²
Balkon	2,04 m ²
Freiräume	5,54 m ²

Unverbindliche Plankopie. Änderungen während der Bauausführung infolge der Behördenaufgaben, haustechnischer und konstruktiver Maßnahmen vorbehalten. Alle Maße sind in Zentimeter, sofern nicht anders angegeben. Türkoten sind Durchgangslichter. Höhenangaben beziehen sich auf FOK. Längen-, Höhen-, Flächenangaben entsprechen den Rohbaumaßen. Bauübliche Toleranzen sind zulässig. Dieser Plan ist nicht für die Bestellung von Einbaumöbeln verwendbar. Naturmaße erforderlich! Die Einrichtung ist illustrativ dargestellt und wird nicht geliefert. Boden- und Wandbeläge, Elektro-, Sanitär- und sonstige Ausstattung laut gültiger Ausstattungsbeschreibung.

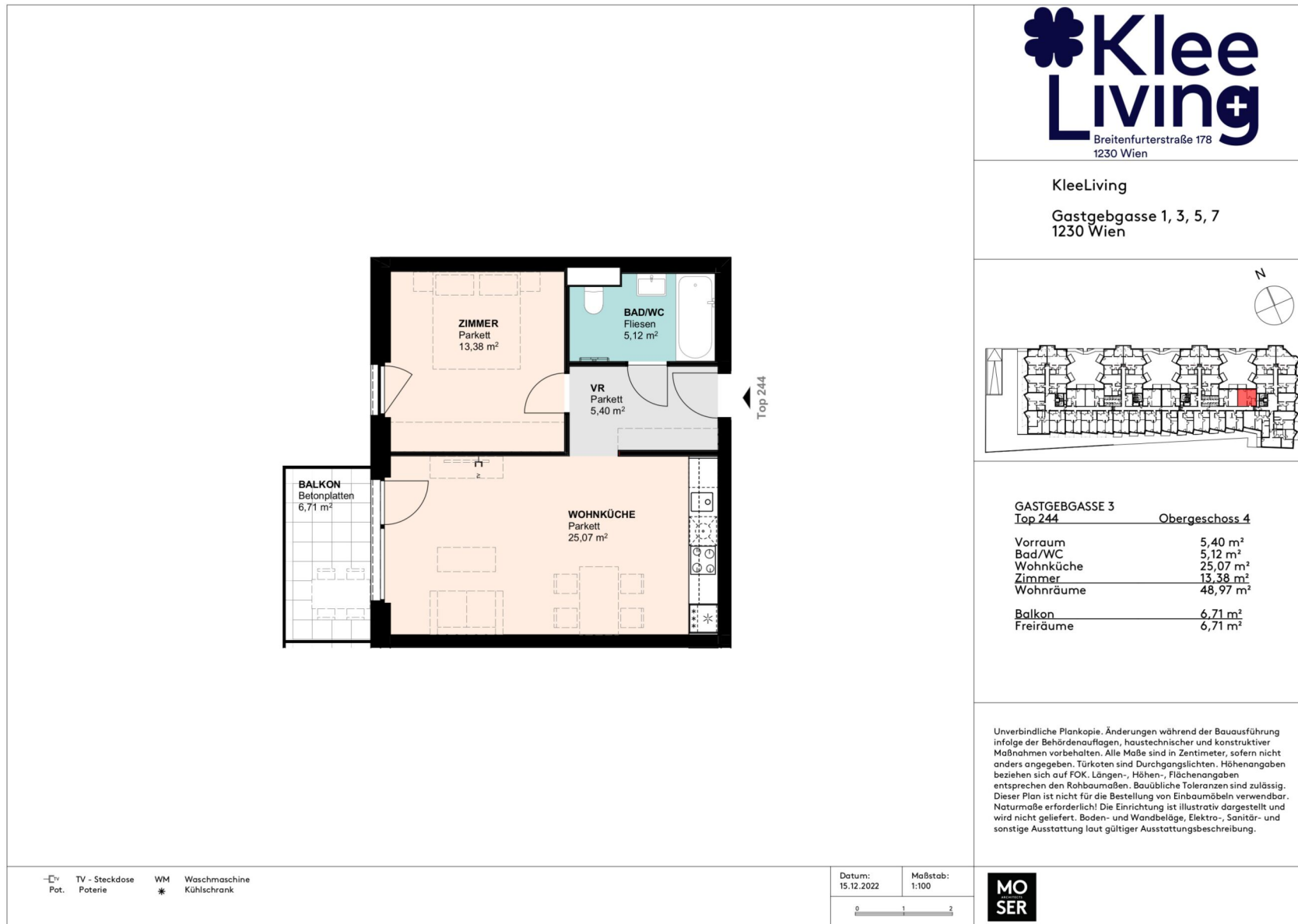
TV - Steckdose
Pot. Poterie

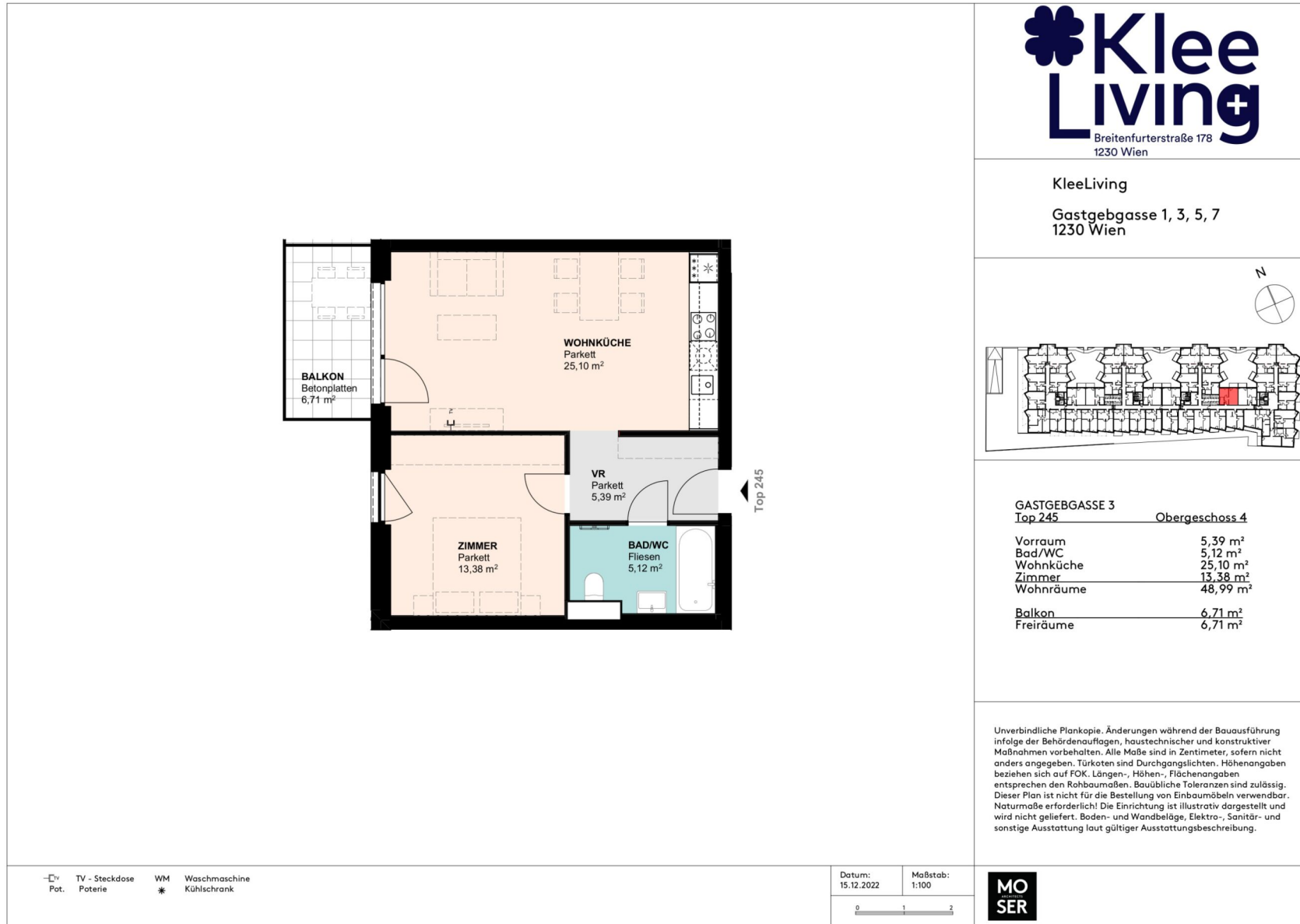
WM Waschmaschine
* Kühlschrank

Datum:
15.12.2022

Maßstab:
1:100







Klee Living
Breitenfurterstraße 178
1230 Wien

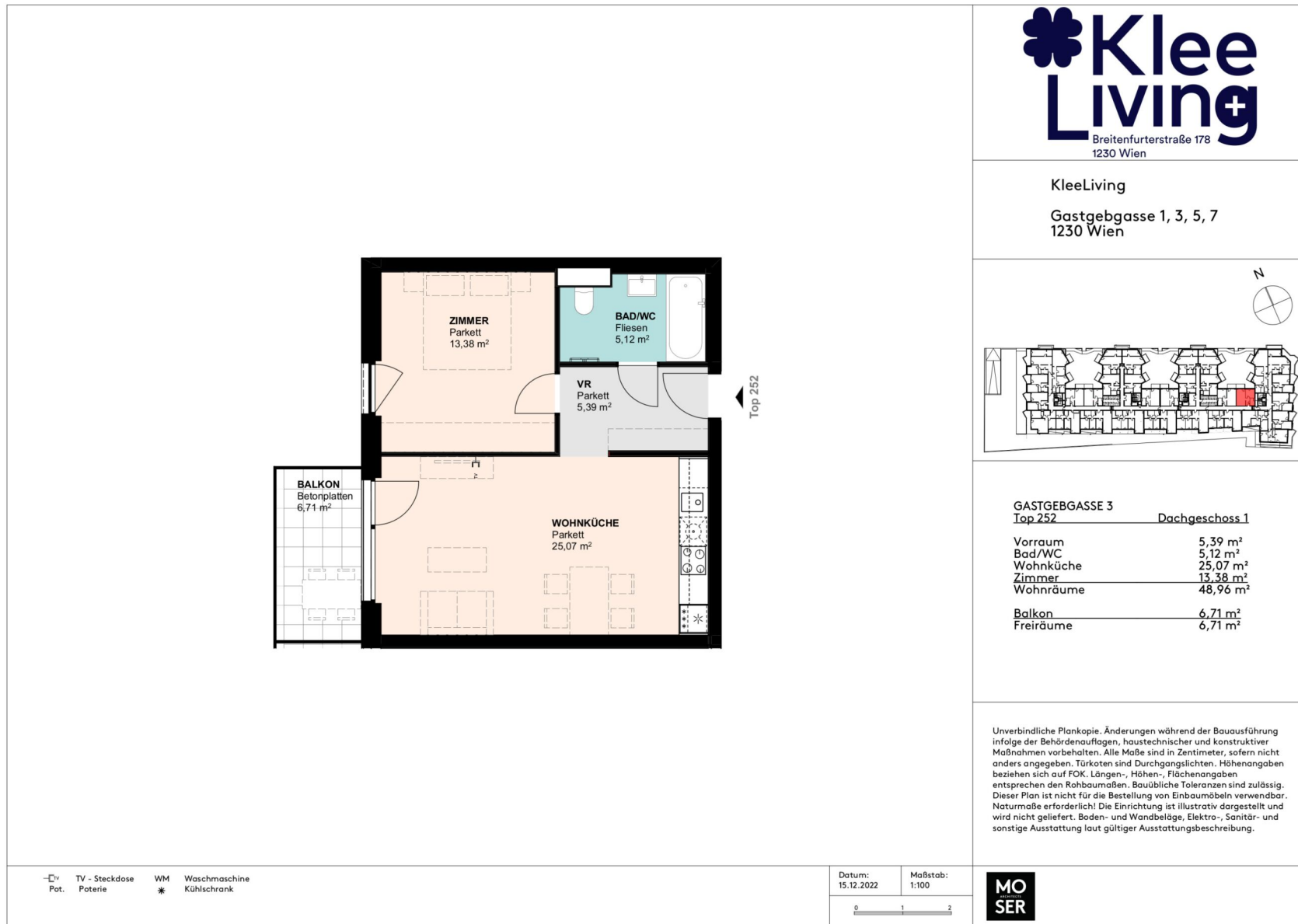
KleeLiving
Gastgebasse 1, 3, 5, 7
1230 Wien

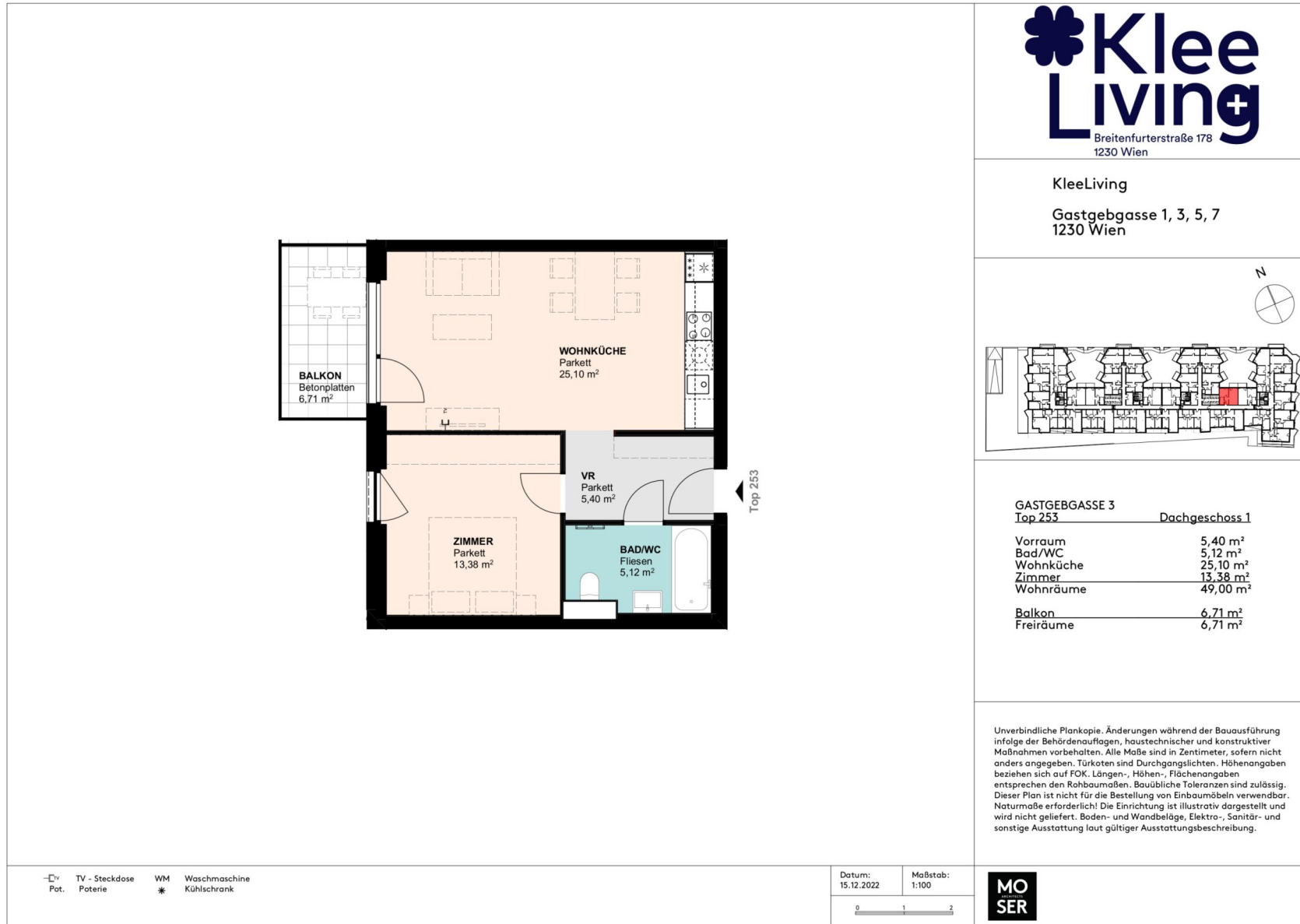
GASTGEBASSE 3
Top 247 Obergeschoss 4

Vorraum	6,46 m ²
Bad	4,40 m ²
WC	1,54 m ²
Wohnküche	29,38 m ²
Zimmer	11,26 m ²
Zimmer	13,00 m ²
Zimmer	11,16 m ²
Wohnräume	77,20 m ²
Balkon	6,34 m ²
Freiräume	6,34 m ²

Unverbindliche Plankopie. Änderungen während der Bauausführung infolge der Behördenaufgaben, haustechnischer und konstruktiver Maßnahmen vorbehalten. Alle Maße sind in Zentimeter, sofern nicht anders angegeben. Türkoten sind Durchgangslichten. Höhenangaben beziehen sich auf FOK. Längen-, Höhen-, Flächenangaben entsprechen den Rohbaumaßen. Bauübliche Toleranzen sind zulässig. Dieser Plan ist nicht für die Bestellung von Einbaumöbeln verwendbar. Naturmaße erforderlich! Die Einrichtung ist illustrativ dargestellt und wird nicht geliefert. Boden- und Wandbeläge, Elektro-, Sanitär- und sonstige Ausstattung laut gültiger Ausstattungsbeschreibung.

Datum: 15.12.2022 Maßstab: 1:100





Breitenfurterstraße 178
1230 Wien

KleeLiving
Gastgebasse 1, 3, 5, 7
1230 Wien

GASTGEBASSE 3 Dachgeschoss 2
Top 260

Vorraum	5,39 m ²
Bad/WC	5,12 m ²
Wohnküche	25,07 m ²
Zimmer	13,38 m ²
Wohnräume	48,96 m²
Balkon	6,71 m ²
Freiräume	6,71 m ²

Unverbindliche Plankopie. Änderungen während der Bauausführung infolge der Behördenaufgaben, haustechnischer und konstruktiver Maßnahmen vorbehalten. Alle Maße sind in Zentimeter, sofern nicht anders angegeben. Türkoten sind Durchgangslichtern. Höhenangaben beziehen sich auf FOK. Längen-, Höhen-, Flächenangaben entsprechen den Rohbaumaßen. Bauübliche Toleranzen sind zulässig. Dieser Plan ist nicht für die Bestellung von Einbaumöbeln verwendbar. Naturmaße erforderlich! Die Einrichtung ist illustrativ dargestellt und wird nicht geliefert. Boden- und Wandbeläge, Elektro-, Sanitär- und sonstige Ausstattung laut gültiger Ausstattungsbeschreibung.

-□- TV - Steckdose WM Waschmaschine
 Pot. Poterie * Kühlschrank

Datum: 15.12.2022 Maßstab: 1:100

Breitenfurterstraße 178
1230 Wien

KleeLiving
Gastgebasse 1, 3, 5, 7
1230 Wien

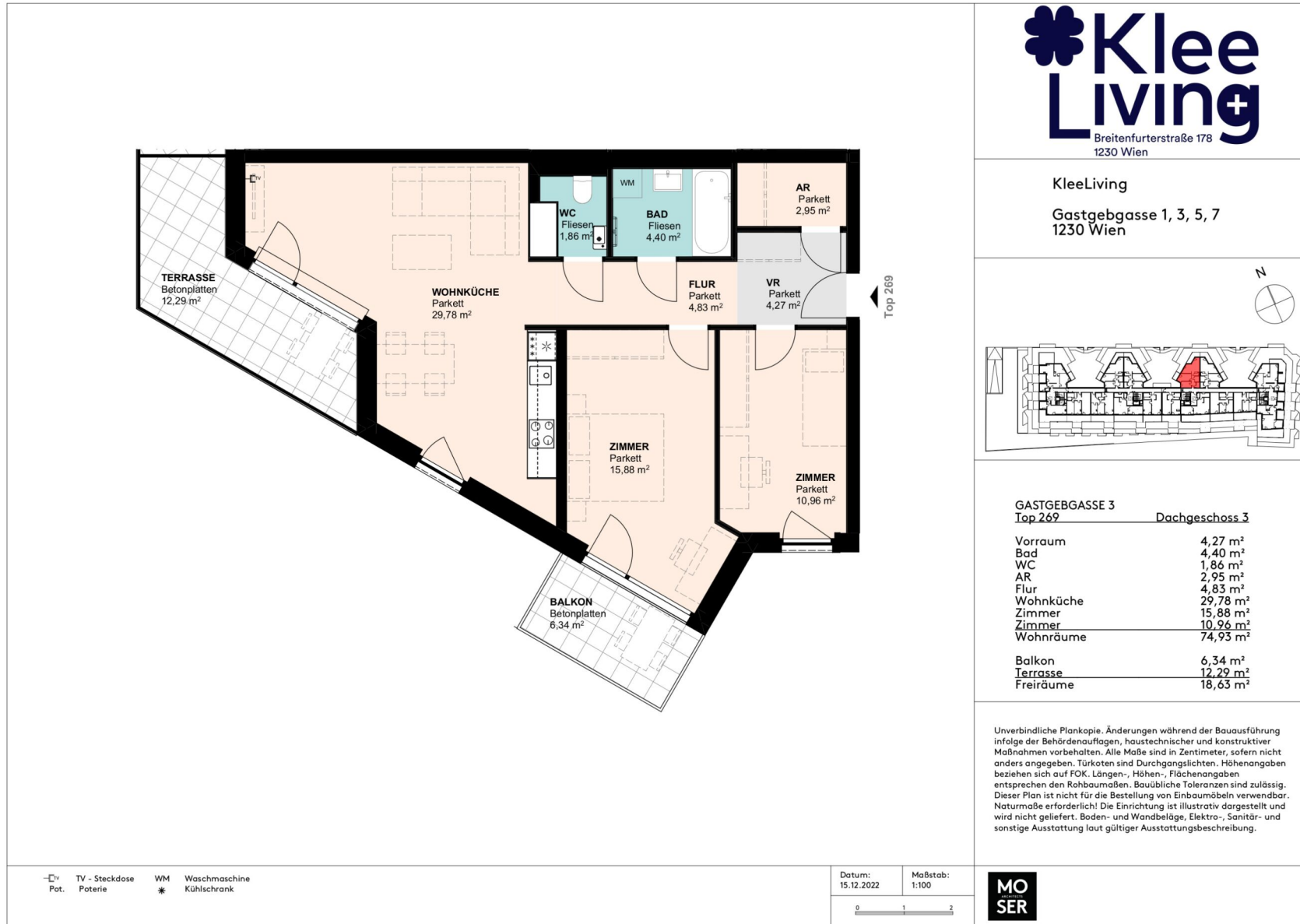
GASTGEBASSE 3
Top 261 Dachgeschoss 2

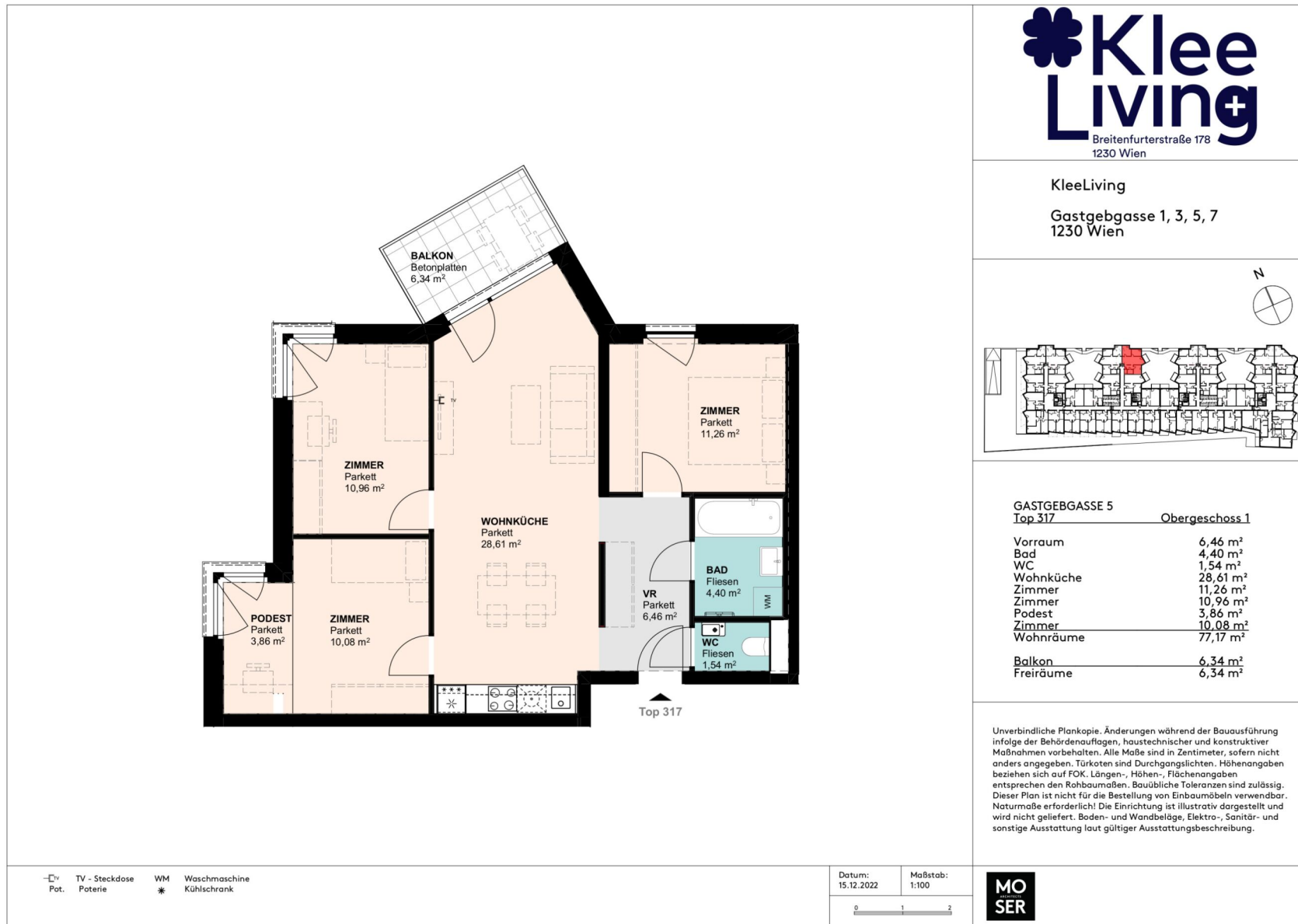
Vorraum	5,40 m ²
Bad/WC	5,12 m ²
Wohnküche	25,10 m ²
Zimmer	13,38 m ²
Wohnräume	49,00 m²
Balkon	6,71 m ²
Freiräume	6,71 m²

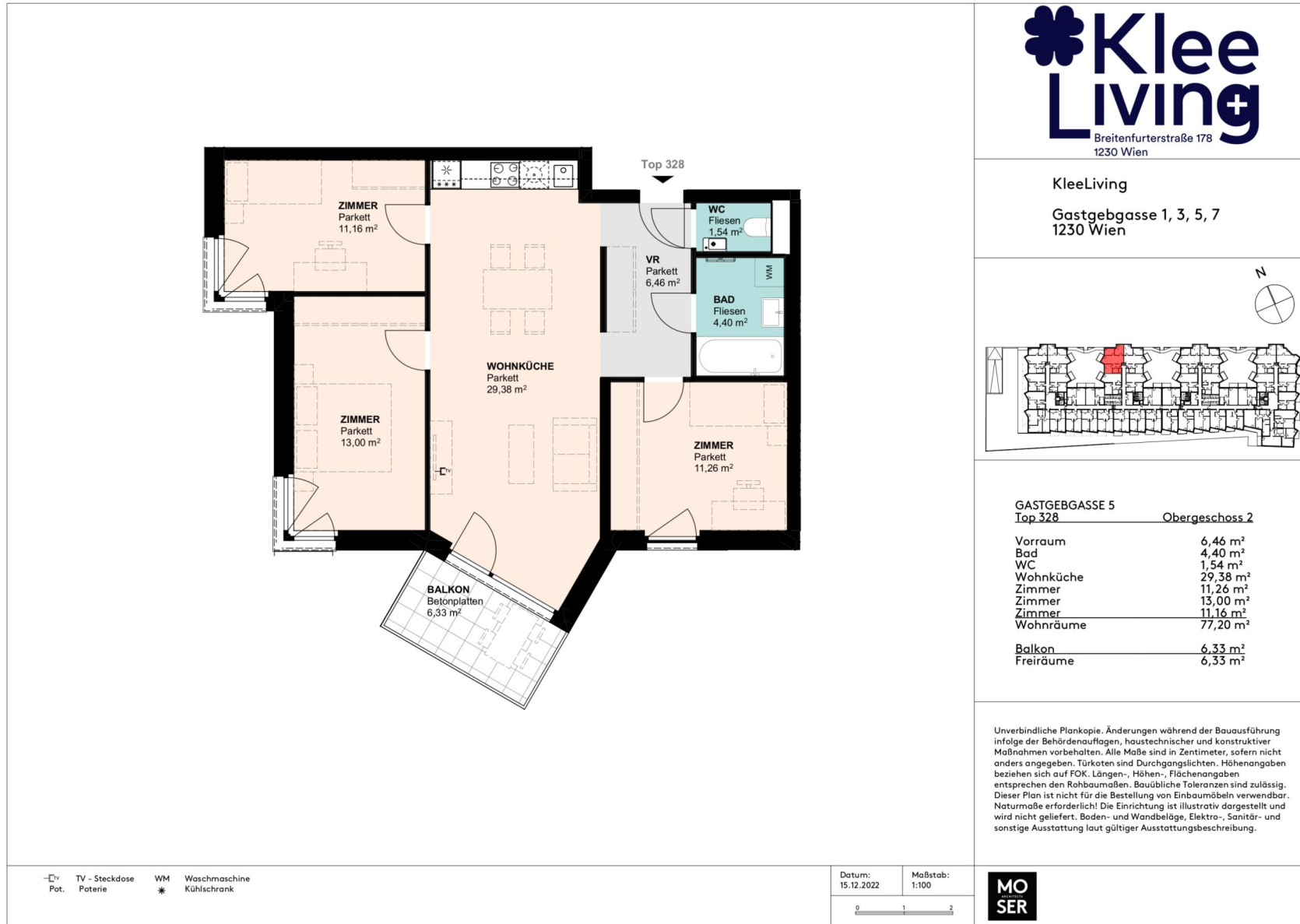
Unverbindliche Plankopie. Änderungen während der Bauausführung infolge der Behördenaufgagen, haustechnischer und konstruktiver Maßnahmen vorbehalten. Alle Maße sind in Zentimeter, sofern nicht anders angegeben. Türkoten sind Durchgangslichtern. Höhenangaben beziehen sich auf FOK. Längen-, Höhen-, Flächenangaben entsprechen den Rohbaumaßen. Bauübliche Toleranzen sind zulässig. Dieser Plan ist nicht für die Bestellung von Einbaumöbeln verwendbar. Naturmaße erforderlich! Die Einrichtung ist illustrativ dargestellt und wird nicht geliefert. Boden- und Wandbeläge, Elektro-, Sanitär- und sonstige Ausstattung laut gültiger Ausstattungsbeschreibung.

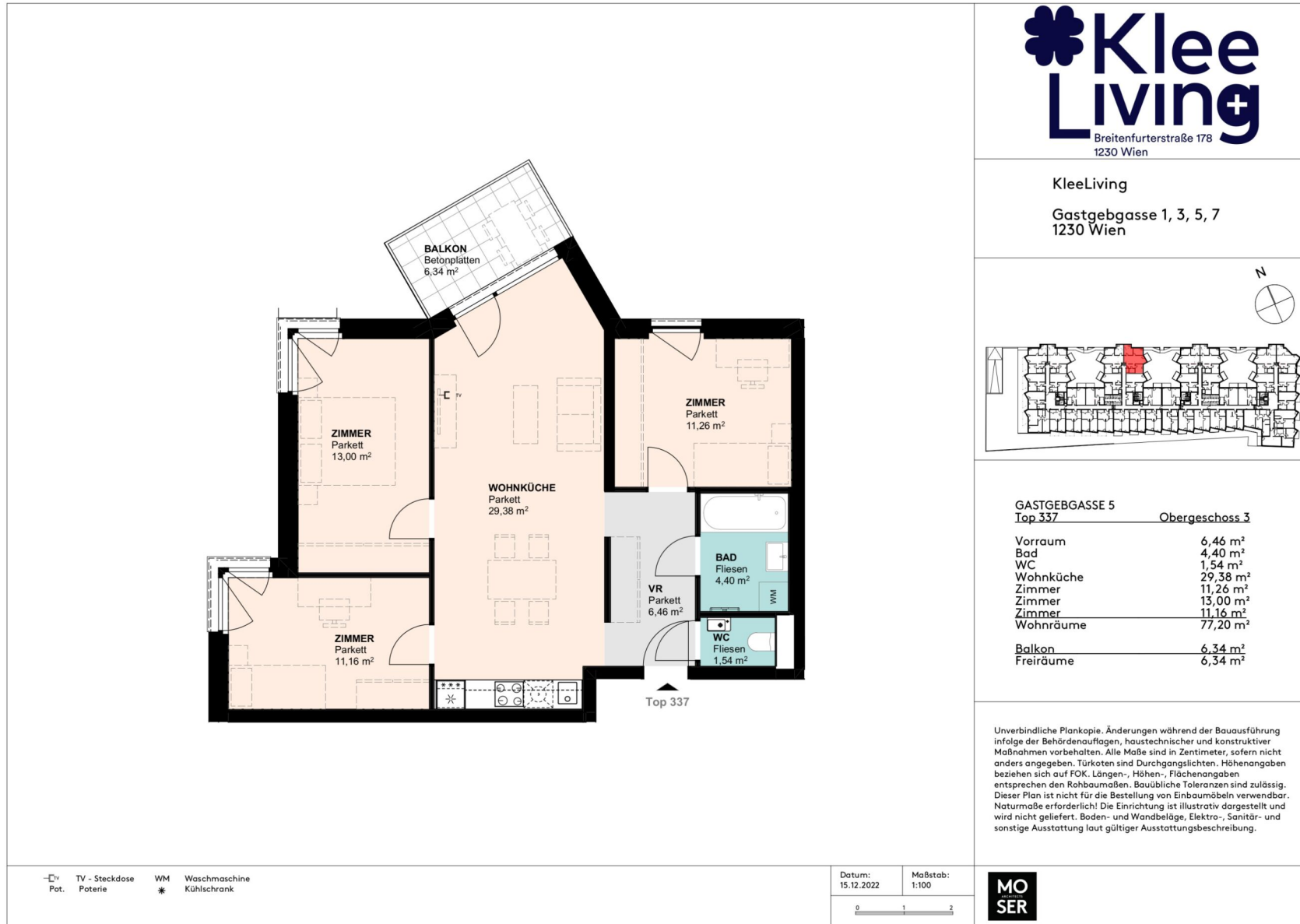
TV - Steckdose WM Waschmaschine
Pot. Poterie * Kühlschrank

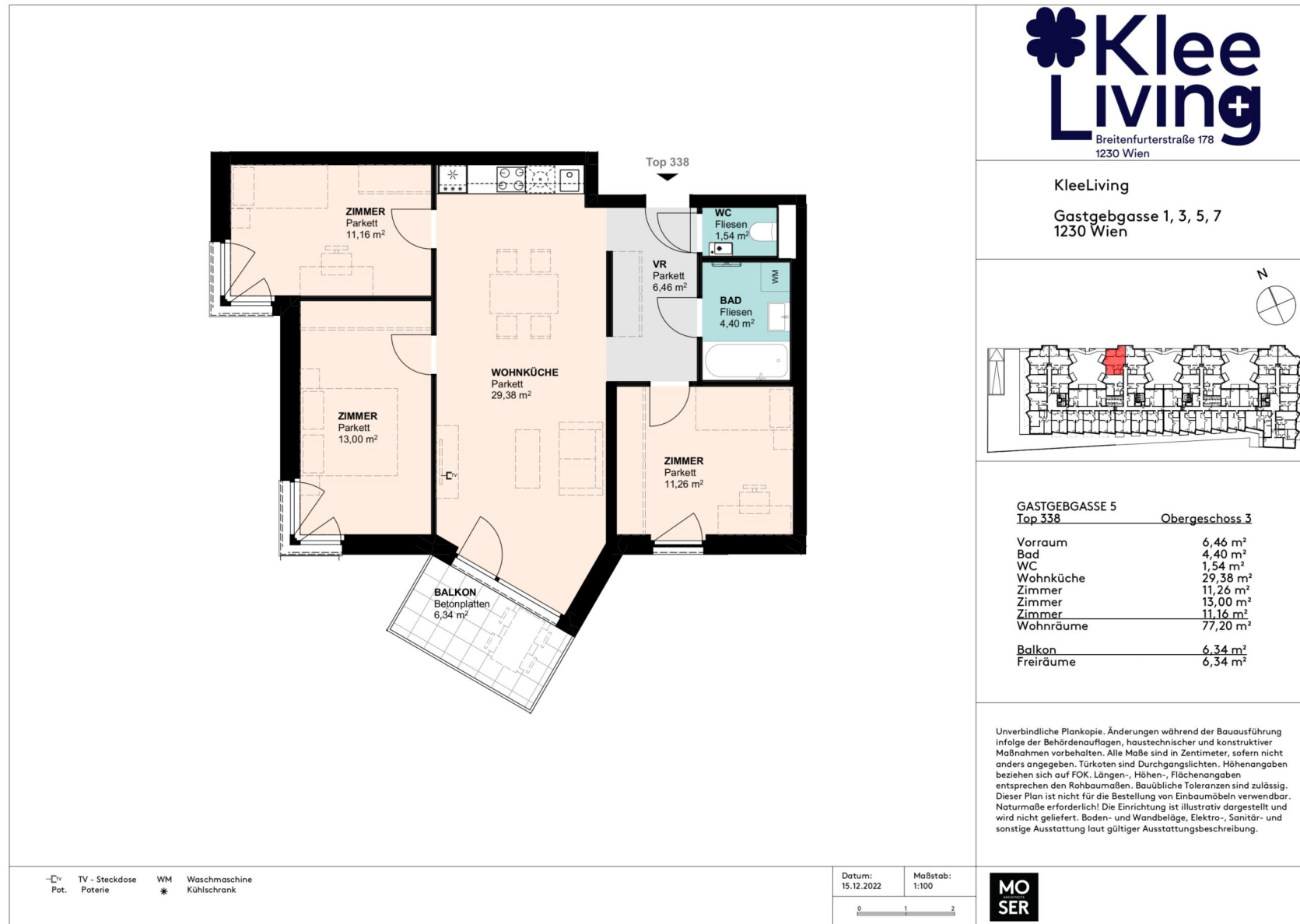
Datum: 15.12.2022 Maßstab: 1:100

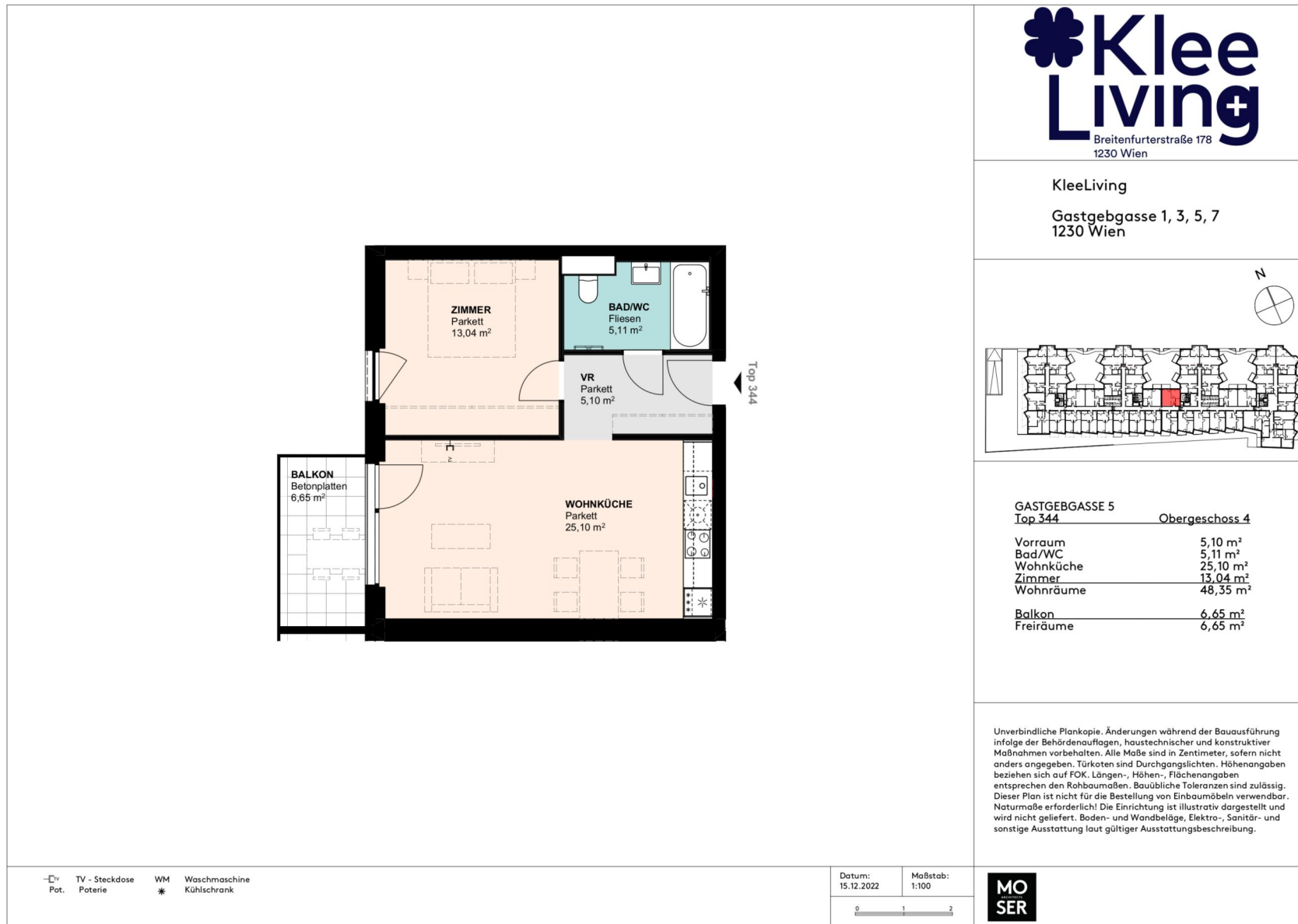


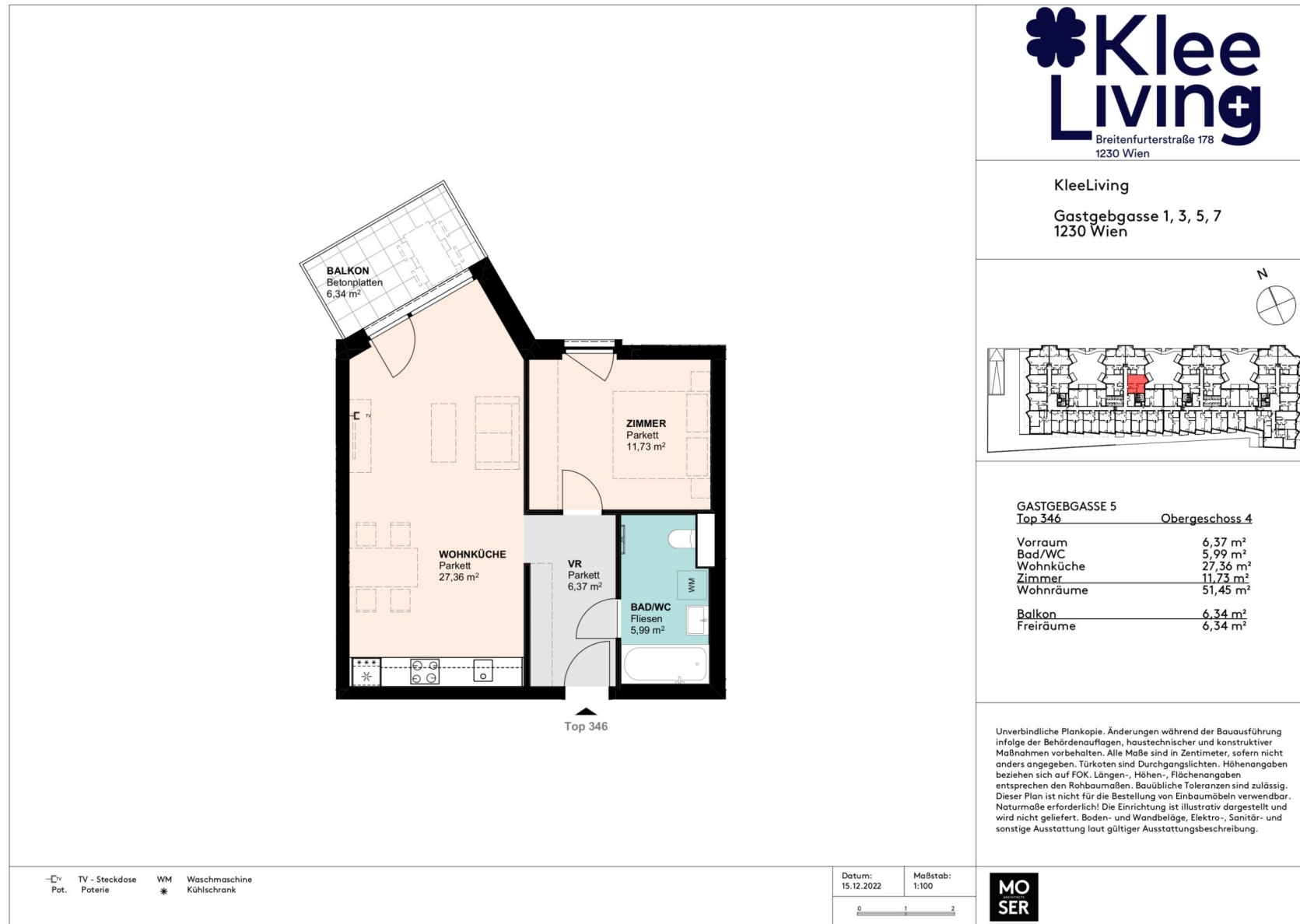


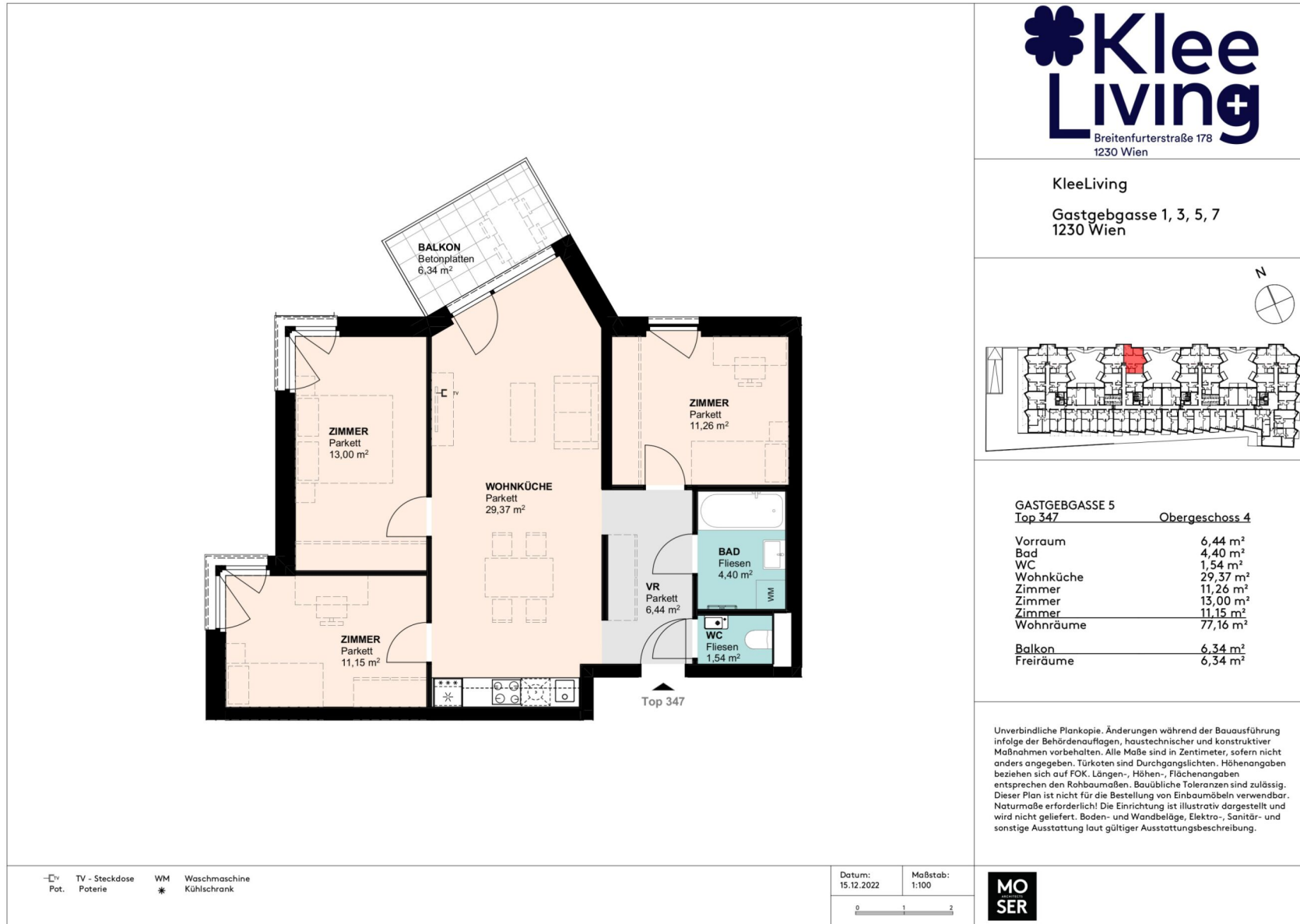


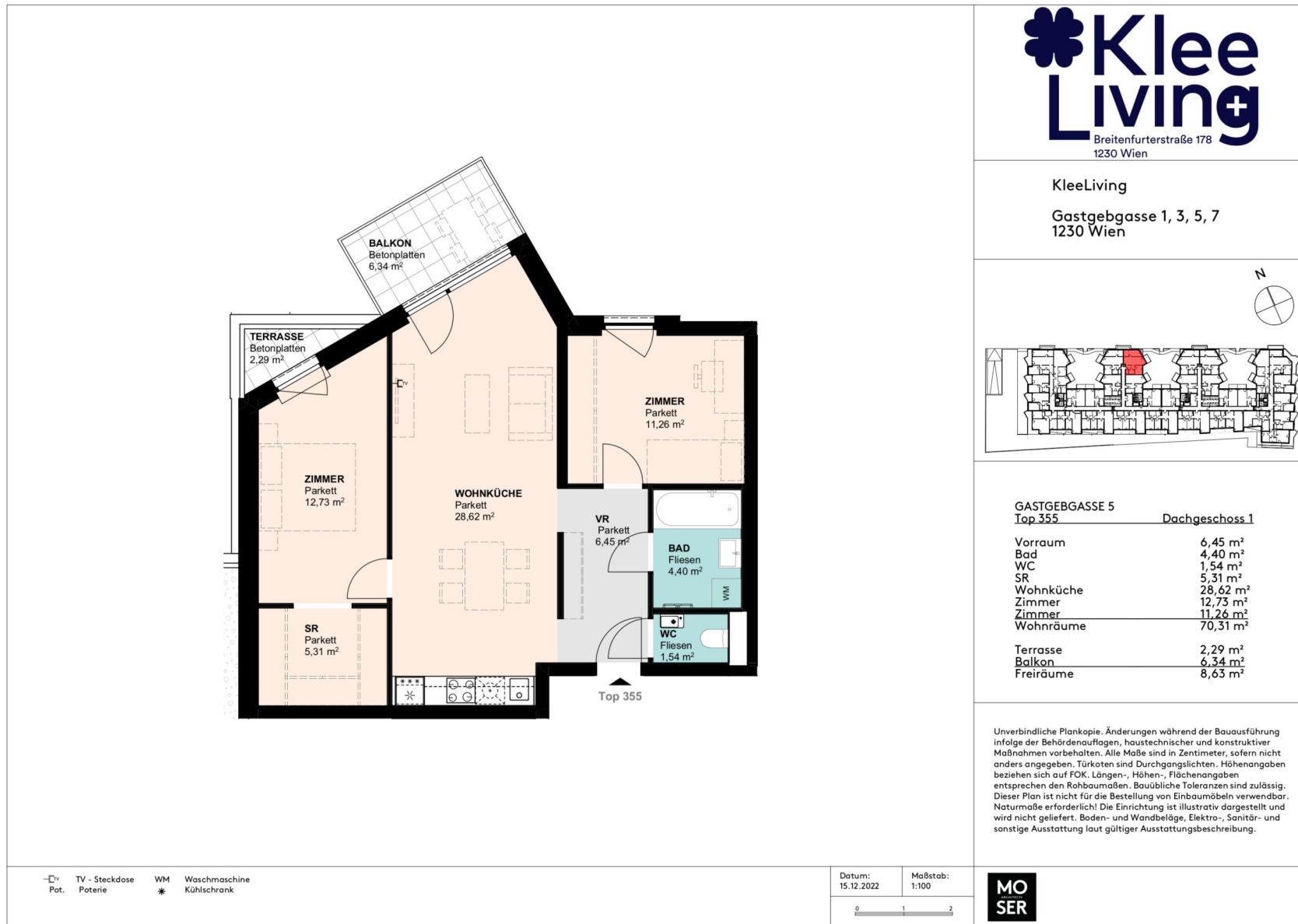


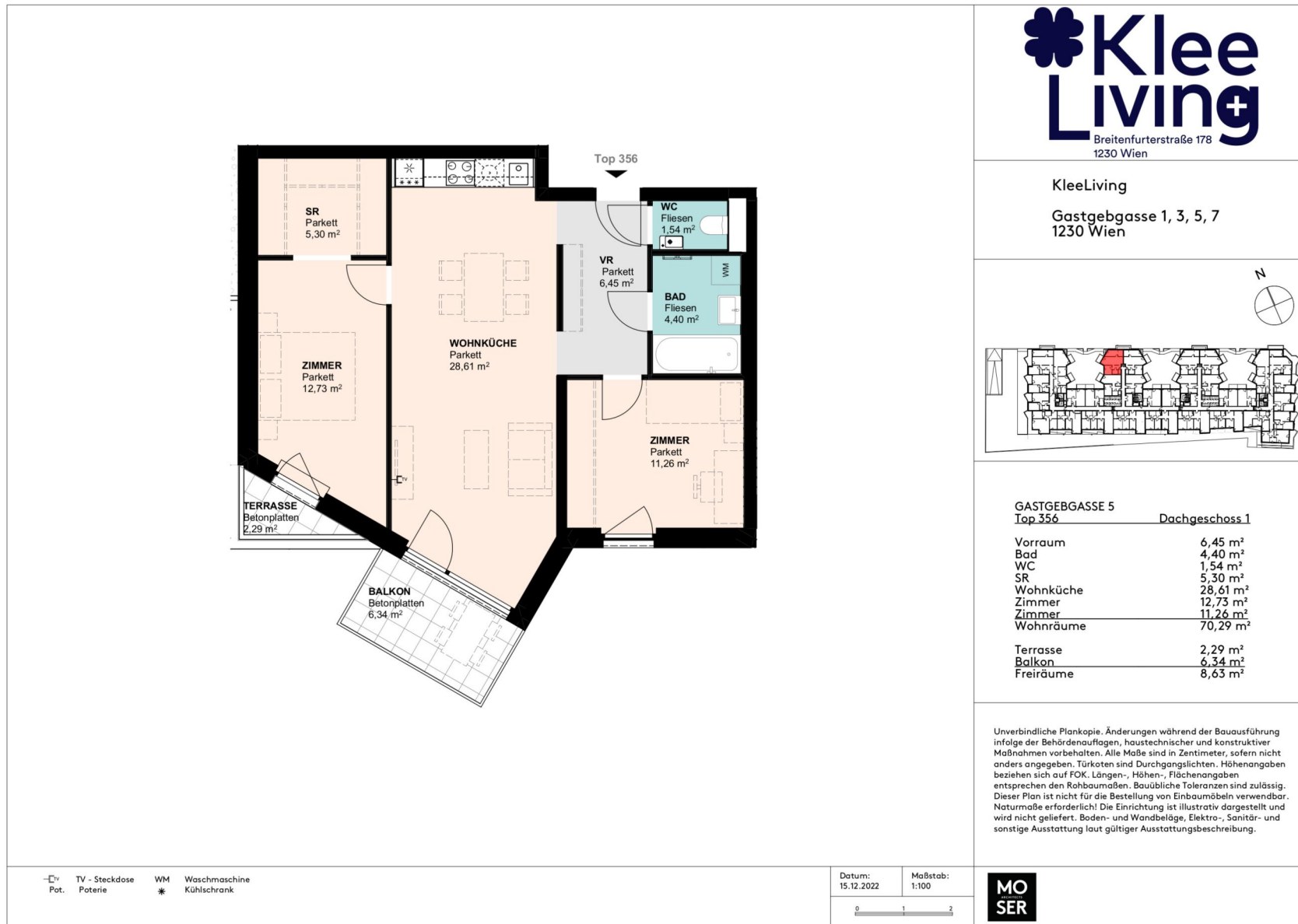












3 ZIMMER 70,29 m² WOHNFLÄCHE

BRUTTOMIETE: 1.299,00 €

Breitenfurterstraße 178
1230 Wien

KleeLiving
Gastgebasse 1, 3, 5, 7
1230 Wien

GASTGEBASSE 5	
Top 360 Dachgeschoss 2	
Vorraum	5,10 m ²
Bad/WC	5,11 m ²
Wohnküche	25,10 m ²
Zimmer	13,04 m ²
Wohnräume	48,35 m²
Balkon	6,65 m²
Freiräume	6,65 m²

Unverbindliche Plankopie. Änderungen während der Bauausführung infolge der Behördenaufgaben, haustechnischer und konstruktiver Maßnahmen vorbehalten. Alle Maße sind in Zentimeter, sofern nicht anders angegeben. Türkoten sind Durchgangsgliedern. Höhenangaben beziehen sich auf FOK. Längen-, Höhen-, Flächenangaben entsprechen den Rohbaumaßen. Bauübliche Toleranzen sind zulässig. Dieser Plan ist nicht für die Bestellung von Einbaumöbeln verwendbar. Naturmaße erforderlich! Die Einrichtung ist illustrativ dargestellt und wird nicht geliefert. Boden- und Wandbeläge, Elektro-, Sanitär- und sonstige Ausstattung laut gültiger Ausstattungsbeschreibung.

TV - Steckdose
 Pot. Poterie

WM Waschmaschine
 * Kühlschrank

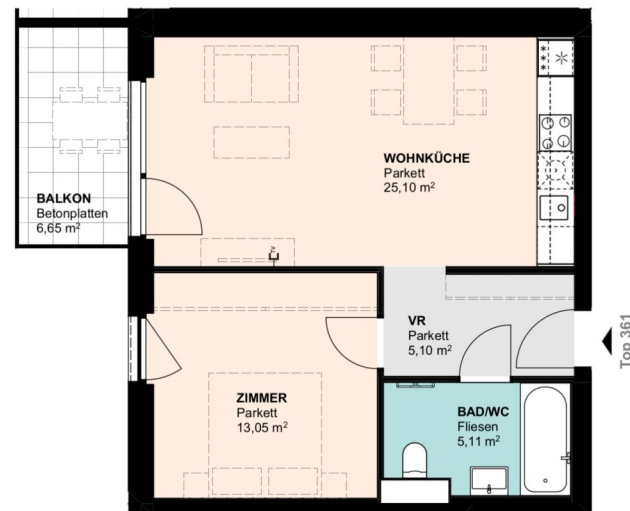
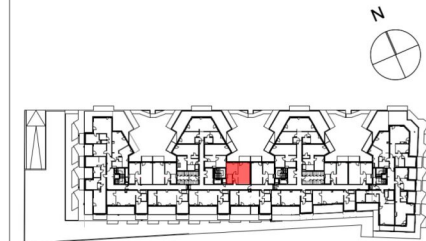
Datum:
15.12.2022

Maßstab:
1:100



KleeLiving

Gastgebasse 1, 3, 5, 7
1230 Wien



GASTGEBASSE 5
Top 361 Dachgeschoss 2

Vorraum	5,10 m ²
Bad/WC	5,11 m ²
Wohnküche	25,10 m ²
Zimmer	13,05 m ²
Wohnräume	48,36 m²
Balkon	6,65 m ²
Freiräume	6,65 m ²

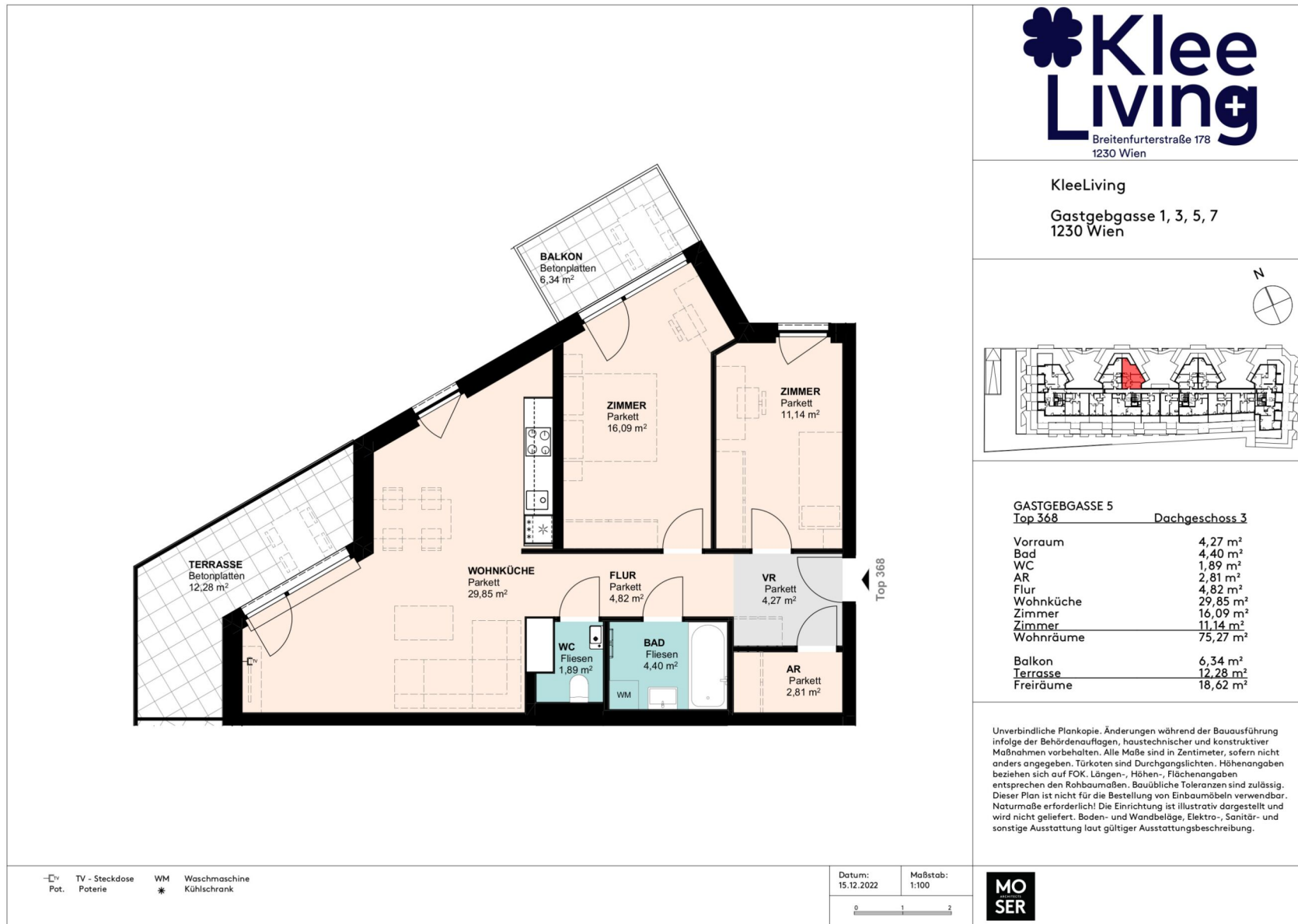
Unverbindliche Plankopie. Änderungen während der Bauausführung infolge der Behördenaufgaben, haustechnischer und konstruktiver Maßnahmen vorbehalten. Alle Maße sind in Zentimeter, sofern nicht anders angegeben. Türkoten sind Durchgangslichter. Höhenangaben beziehen sich auf FOK. Längen-, Höhen-, Flächenangaben entsprechen den Rohbaumaßen. Bauübliche Toleranzen sind zulässig. Dieser Plan ist nicht für die Bestellung von Einbaumöbeln verwendbar. Naturmaße erforderlich! Die Einrichtung ist illustrativ dargestellt und wird nicht geliefert. Boden- und Wandbeläge, Elektro-, Sanitär- und sonstige Ausstattung laut gültiger Ausstattungsbeschreibung.

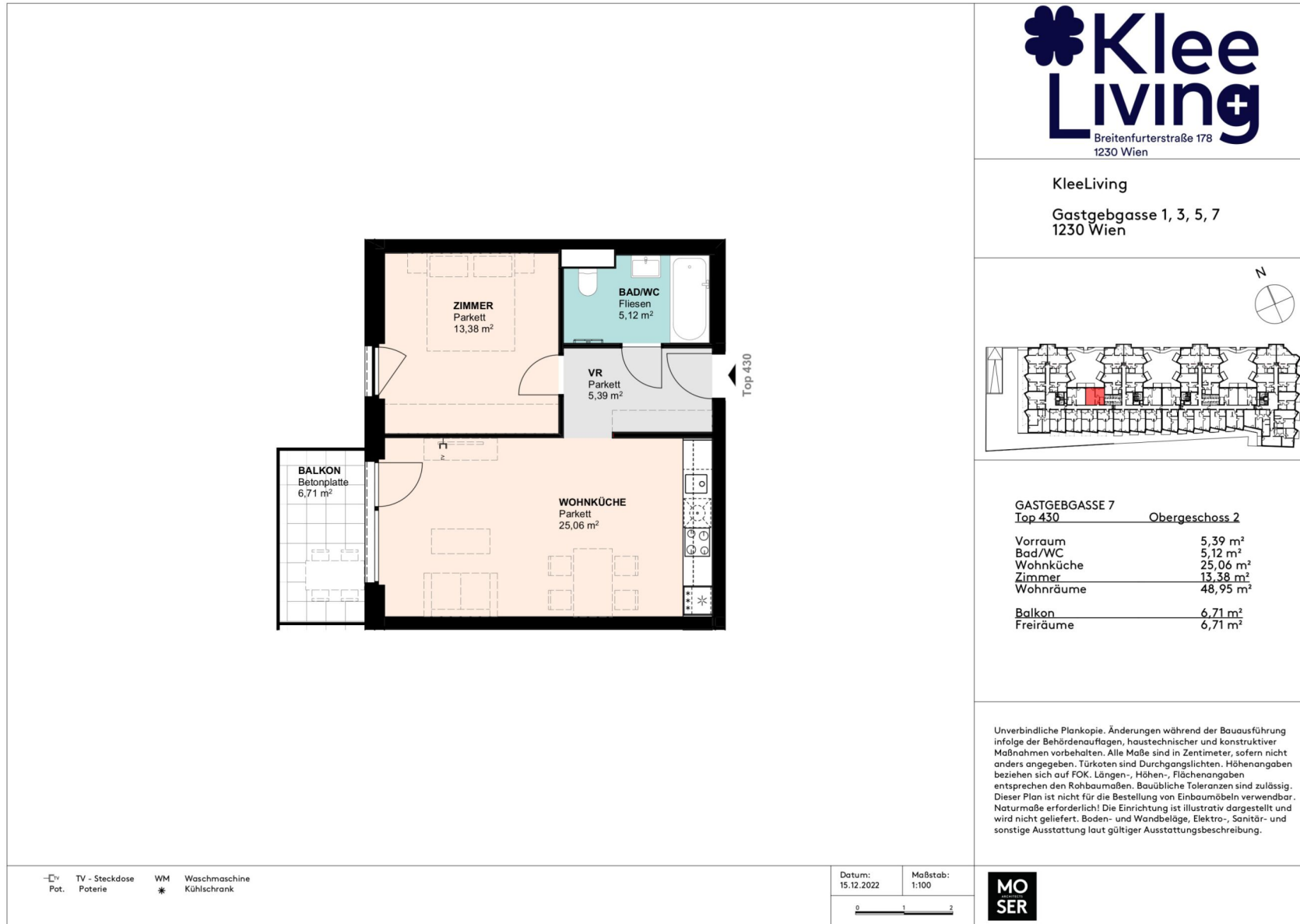
TV - Steckdose
Pot. Poterie

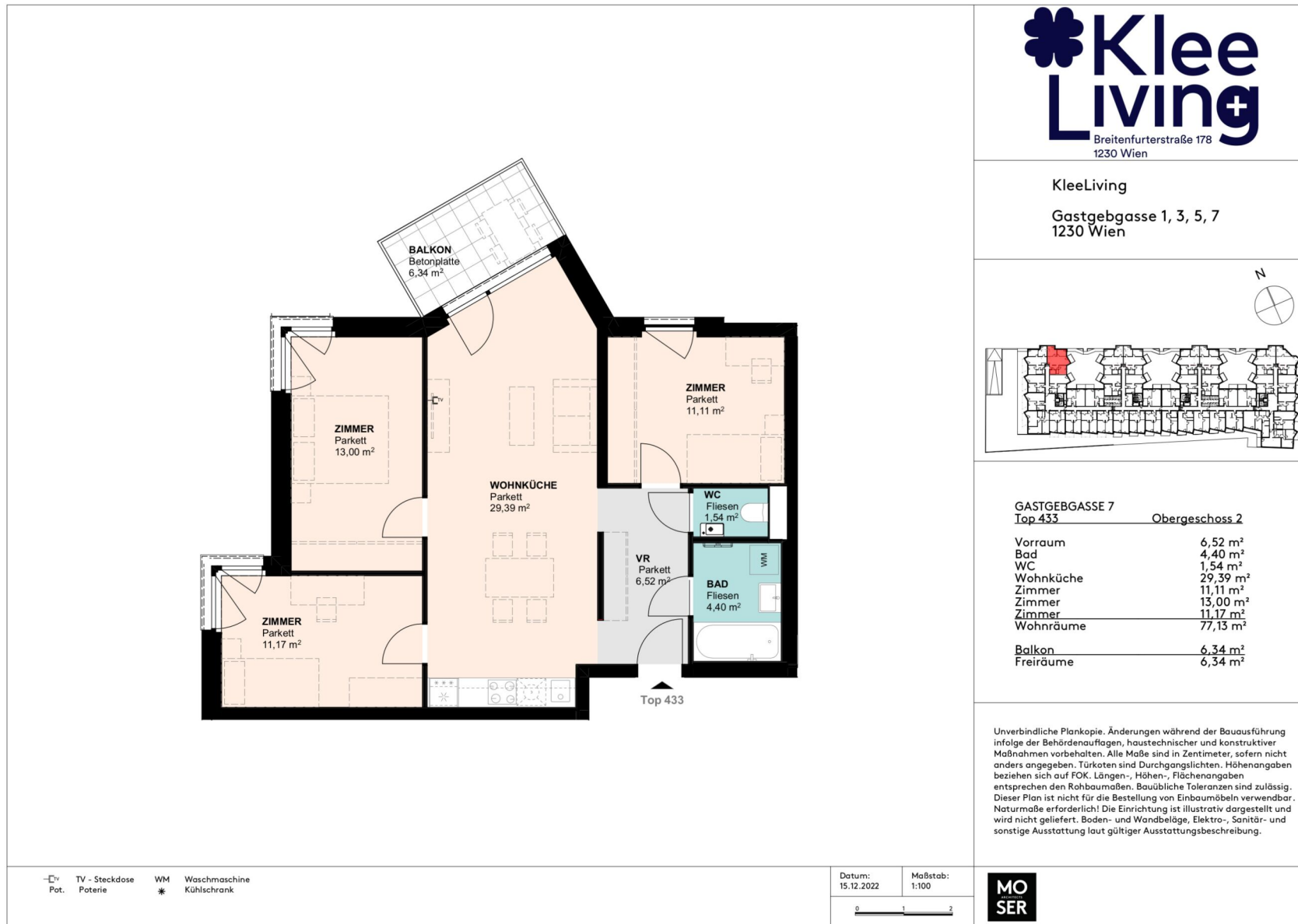
WM Waschmaschine
* Kühlschrank

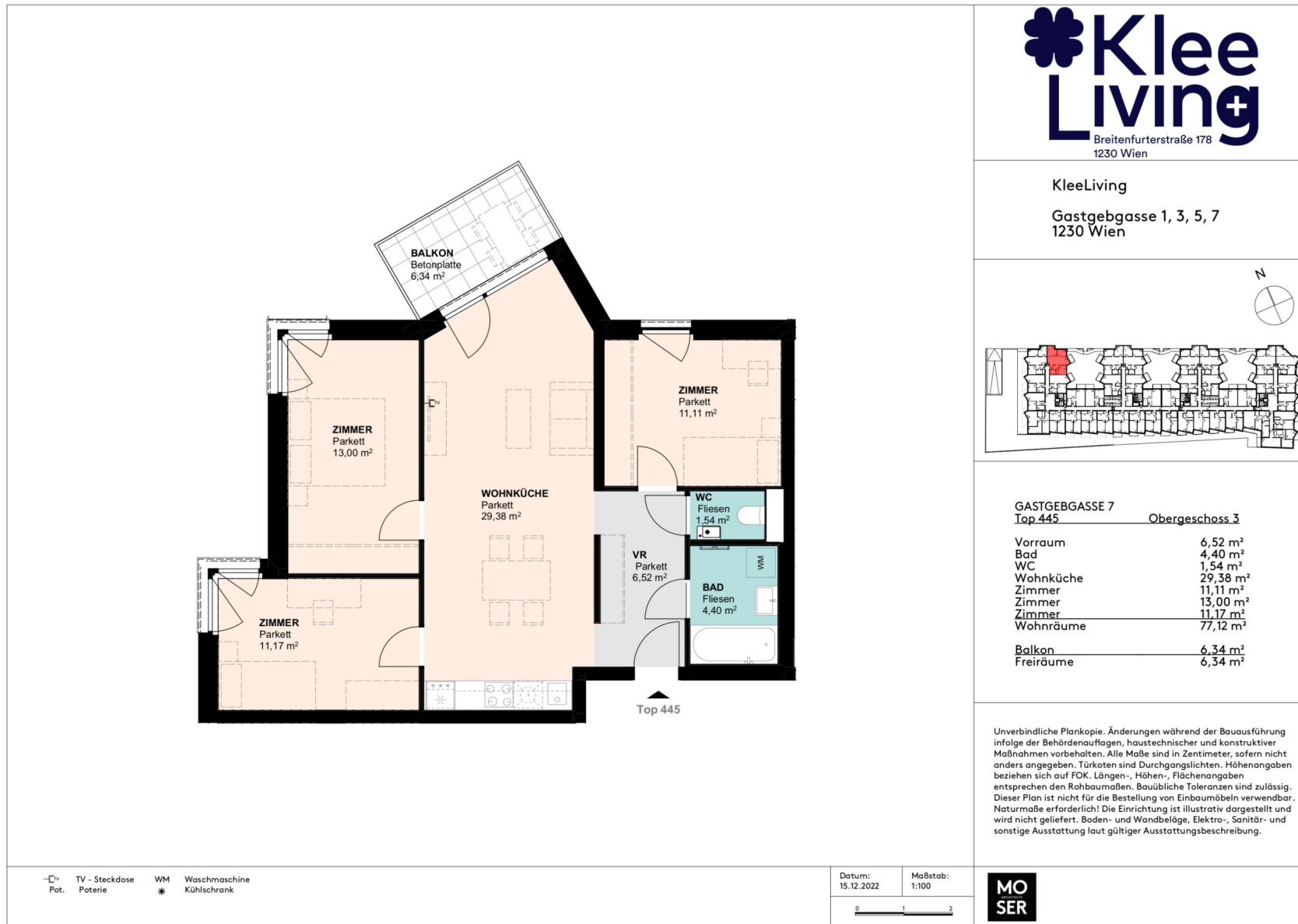
Datum: 15.12.2022
Maßstab: 1:100







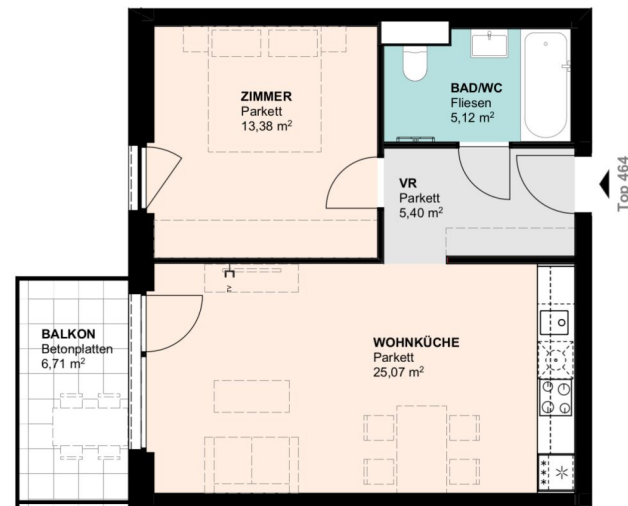






KleeLiving

Gastgebasse 1, 3, 5, 7
1230 Wien



GASTGEBASSE 7
Top 464 Dachgeschoss 1

Vorraum	5,40 m ²
Bad/WC	5,12 m ²
Wohnküche	25,07 m ²
Zimmer	13,38 m ²
Wohnräume	48,97 m ²
Terrasse	6,71 m ²
Freiräume	6,71 m ²

Unverbindliche Plankopie. Änderungen während der Bauausführung infolge der Behördenaufträge, haustechnischer und konstruktiver Maßnahmen vorbehalten. Alle Maße sind in Zentimeter, sofern nicht anders angegeben. Türkoten sind Durchgangslichter. Höhenangaben beziehen sich auf FOK. Längen-, Höhen-, Flächenangaben entsprechen den Rohbaumaßen. Bauübliche Toleranzen sind zulässig. Dieser Plan ist nicht für die Bestellung von Einbaumöbeln verwendbar. Naturmaße erforderlich! Die Einrichtung ist illustrativ dargestellt und wird nicht geliefert. Boden- und Wandbeläge, Elektro-, Sanitär- und sonstige Ausstattung laut gültiger Ausstattungsbeschreibung.

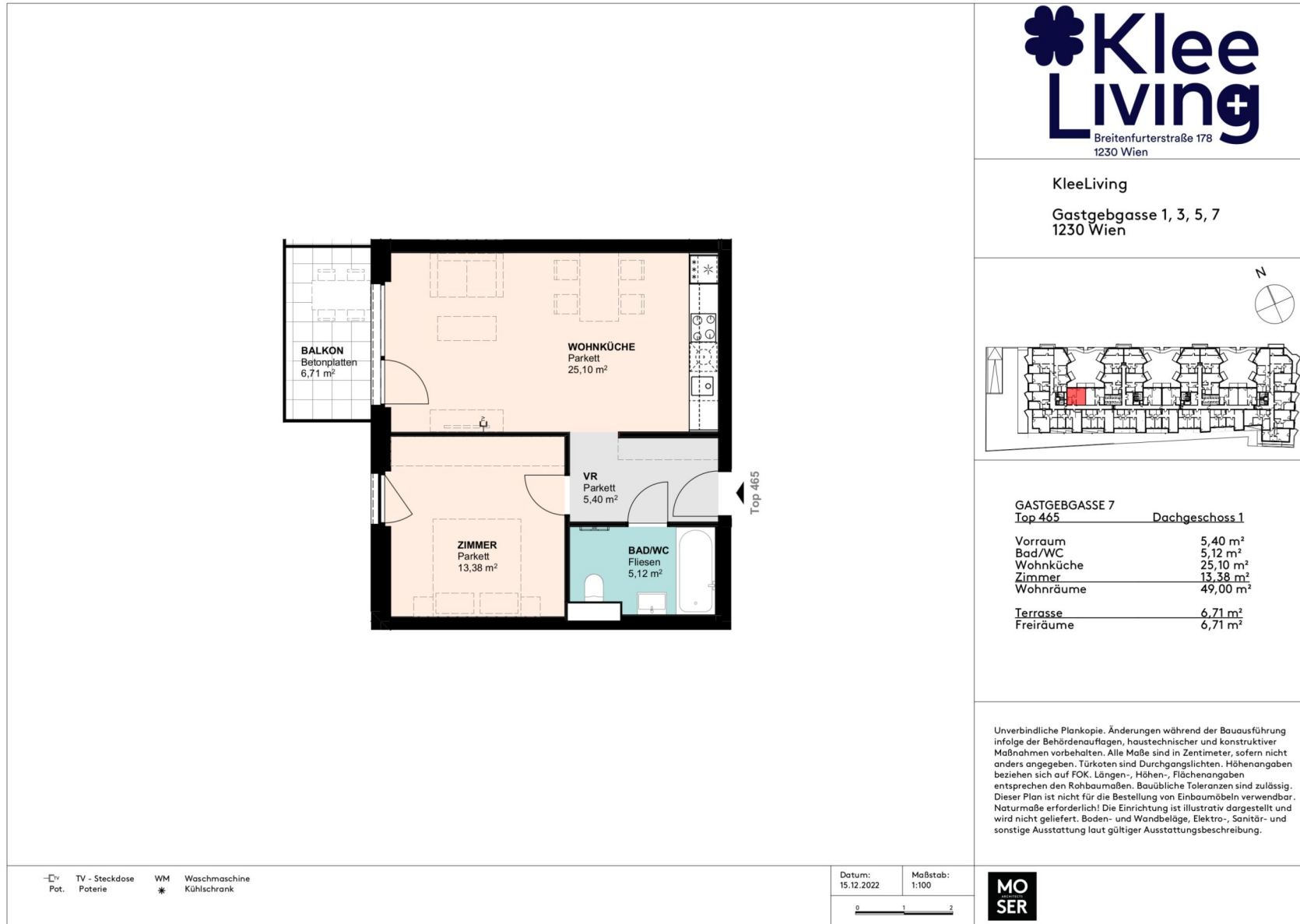
TV - Steckdose
Pot. Poterie

WM Waschmaschine
* Kühlschrank

Datum:
15.12.2022

Maßstab:
1:100

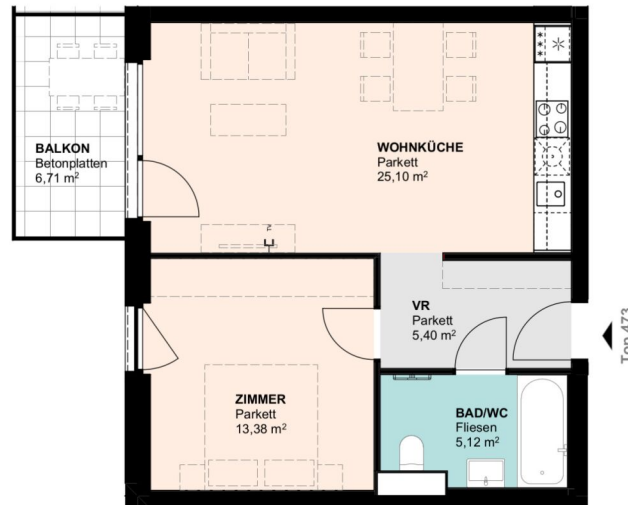
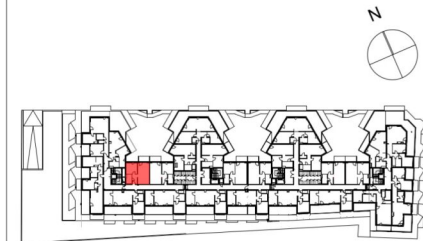






KleeLiving

Gastgebgasse 1, 3, 5, 7
1230 Wien



Top 473

GASTGEBGASSE 7
Top 473 Dachgeschoss 2

Vorraum	5,40 m ²
Bad/WC	5,12 m ²
Wohnküche	25,10 m ²
Zimmer	13,38 m ²
Wohnräume	49,00 m²
Balkon	6,71 m ²
Freiräume	6,71 m²

Unverbindliche Plankopie. Änderungen während der Bauausführung infolge der Behördenaufgaben, haustechnischer und konstruktiver Maßnahmen vorbehalten. Alle Maße sind in Zentimeter, sofern nicht anders angegeben. Türkoten sind Durchgangslichtern. Höhenangaben beziehen sich auf FOK. Längen-, Höhen-, Flächenangaben entsprechen den Rohbaumaßen. Bauübliche Toleranzen sind zulässig. Dieser Plan ist nicht für die Bestellung von Einbaumöbeln verwendbar. Naturmaße erforderlich! Die Einrichtung ist illustrativ dargestellt und wird nicht geliefert. Boden- und Wandbeläge, Elektro-, Sanitär- und sonstige Ausstattung laut gültiger Ausstattungsbeschreibung.

TV - Steckdose
Pot. Poterie

WM Waschmaschine
* Kühlschrank

Datum:
15.12.2022

Maßstab:
1:100



Unser Blick ist immer nach vorne gerichtet:

Die EHL-Immobiliengruppe lebt ihre Unternehmenswerte.
Täglich. Kompetent. Engagiert. Leidenschaftlich.
In allen Dienstleistungsbereichen.

Vermittlung	Wohnimmobilien	Anlageobjekte
Bewertung	Vorsorgewohnungen	Zinshäuser
Investment	Büroimmobilien	Betriebsliegenschaften
Asset Management	Einzelhandelsobjekte	Grundstücke
Market Research	Logistikimmobilien	Hotels

EHL Wohnen GmbH

Prinz-Eugen-Straße 8-10, 1040 Wien | T +43 1 512 76 90 | wohnung@ehl.at | wohnung.at



An alliance member of
 **BNP PARIBAS**
REAL ESTATE

Wir leben
Immobilien.

