



# Ihre EHL Planmappe

Geiselbergstraße 28, 1110 Wien

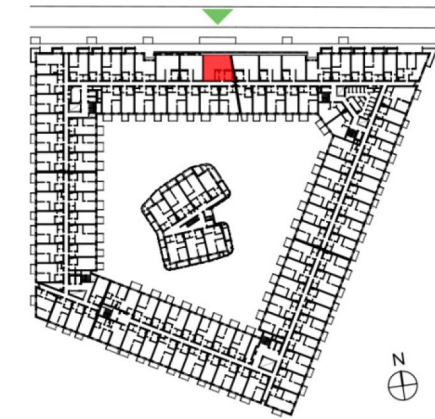
Wir leben  
Immobilien.



# WOHN.garten

Geiselbergstraße 28 , 1110 Wien

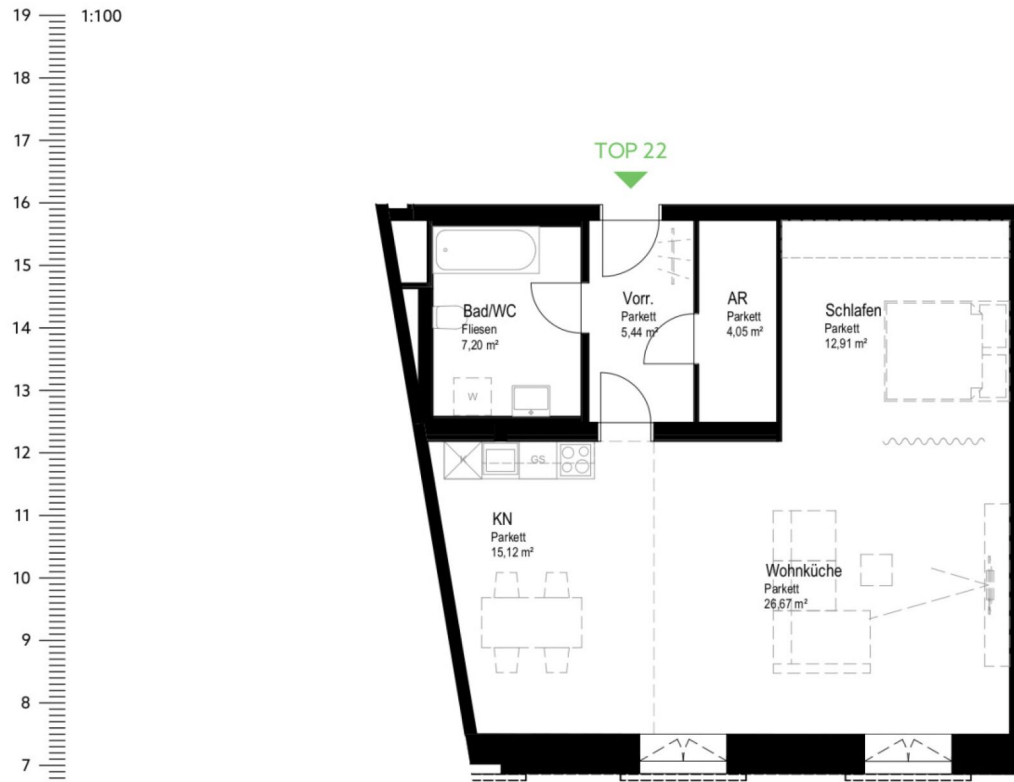
[www.wohngarten.invester.at](http://www.wohngarten.invester.at)



Stiege 1	TOP 22	2.OG
Zimmeranzahl		1
Abstellraum		4,05 m <sup>2</sup>
Bad/WC		7,20 m <sup>2</sup>
KN		15,12 m <sup>2</sup>
Schlafen		12,91 m <sup>2</sup>
Vorraum		5,44 m <sup>2</sup>
Wohnküche		26,67 m <sup>2</sup>
<b>Wohnräume</b>		<b>71,39 m<sup>2</sup></b>
ER		1,95 m <sup>2</sup>



Wohngarten ist ein Projekt der



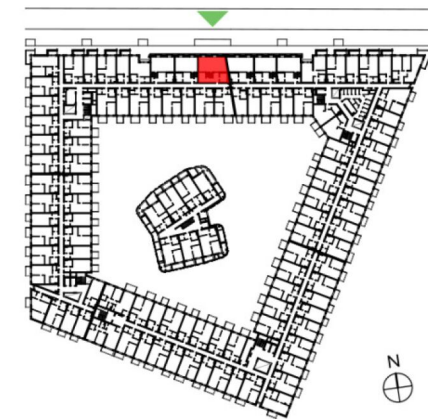
Die gärtnerische Gestaltung ist nur symbolisch dargestellt. Änderungen vorbehalten. | Die Möblierung und Begrünung, außer die Küchenzeile, gilt nur als Möblierungsvorschlag und ist daher nicht Bestandteil des Lieferumfanges und Vertrages. | Die Raum- und Wohnungsgrößen, sowie Raumhöhen sind ungefähre Werte und können sich noch geringfügig ändern. Bauübliche Toleranzen sind zulässig. | Sämtliche Maße und Maßangaben sind circa-Angaben und können sich noch ändern. | Haustechnik und Elektoreinrichtungen, abgeh. Decken sowie Poterien sind nur nach Erfordernis dargestellt | Für die Anfertigung von Einbaumöbel sind die Naturmaße zu nehmen | Änderungen während der Bauausführung - infolge Behördenauflagen, haustechnischer und konstruktiver Maßnahmen - vorbehalten.



# WOHN.garten

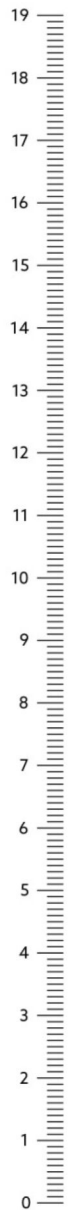
Geiselbergstraße 28, 1110 Wien

[www.wohngarten.invester.at](http://www.wohngarten.invester.at)

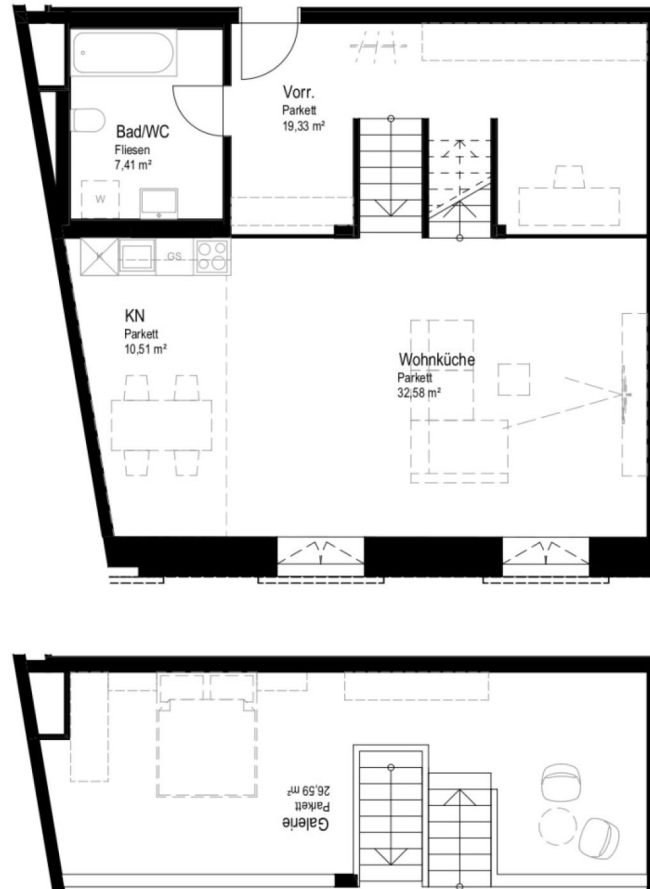


Stiege 1	TOP 47	3.OG
Zimmeranzahl		1
Bad/WC		7,41 m <sup>2</sup>
KN		10,51 m <sup>2</sup>
Vorraum		19,33 m <sup>2</sup>
Wohnküche		32,58 m <sup>2</sup>
Galerie		26,59 m <sup>2</sup>
Wohnräume		96,42 m <sup>2</sup>
ER		2,00 m <sup>2</sup>

1:100



TOP 47



Die gärtnerische Gestaltung ist nur symbolisch dargestellt. Änderungen vorbehalten. | Die Möblierung und Begrünung, außer die Küchenzeile, gilt nur als Möblierungsvorschlag und ist daher nicht Bestandteil des Lieferumfanges und Vertrages. | Die Raum- und Wohnungsgrößen, sowie Raumhöhen sind ungefähre Werte und können sich noch geringfügig ändern. Bauübliche Toleranzen sind zulässig. | Sämtliche Maße und Maßangaben sind circa-Angaben und können sich noch ändern. | Haustechnik und Elektreinrichtungen, abgeh. Decken sowie Poterien sind nur nach Erfordernis dargestellt. | Für die Anfertigung von Einbaumöbel sind die Naturmaße zu nehmen | Änderungen während der Bauausführung - infolge Behördenauflagen, haustechnischer und konstruktiver Maßnahmen - vorbehalten.

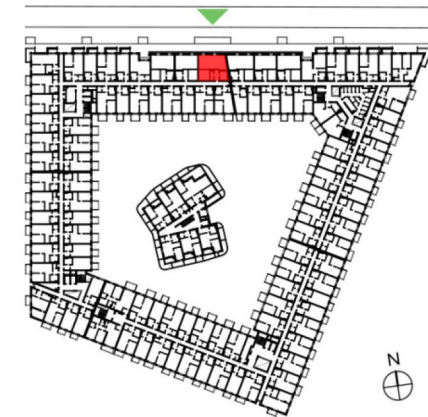


Wohngarten ist ein Projekt der

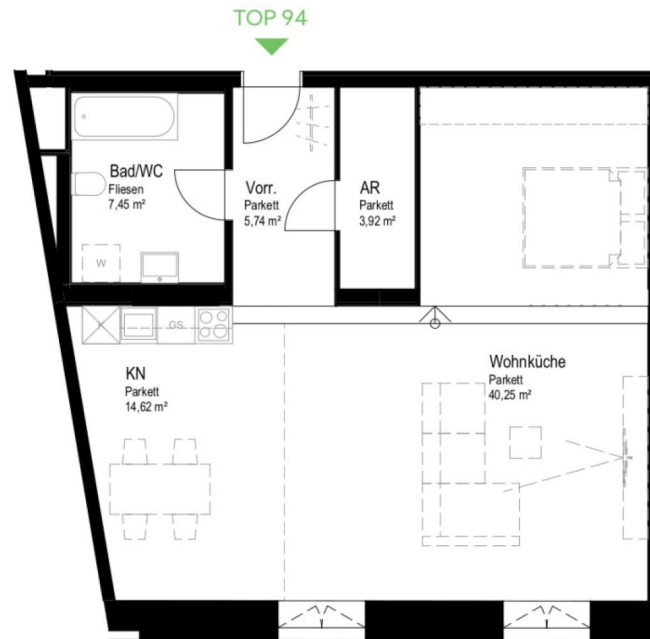
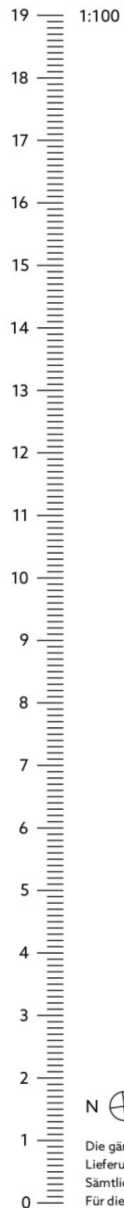
# WOHN.garten

Geiselbergstraße 28 , 1110 Wien

[www.wohngarten.invester.at](http://www.wohngarten.invester.at)



Stiege 1	TOP 94	5.OG
Zimmeranzahl		1
Abstellraum		3,92 m <sup>2</sup>
Bad/WC		7,45 m <sup>2</sup>
KN		14,62 m <sup>2</sup>
Vorraum		5,74 m <sup>2</sup>
Wohnküche		40,25 m <sup>2</sup>
<b>Wohnräume</b>		<b>71,98 m<sup>2</sup></b>
ER		1,97 m <sup>2</sup>

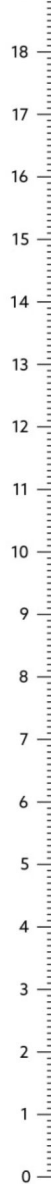


Die gärtnerische Gestaltung ist nur symbolisch dargestellt. Änderungen vorbehalten. | Die Möblierung und Begrünung, außer die Küchenzeile, gilt nur als Möblierungsvorschlag und ist daher nicht Bestandteil des Lieferumfanges und Vertrages. | Die Raum- und Wohnungsgrößen, sowie Raumhöhen sind ungefähre Werte und können sich noch geringfügig ändern. Bauübliche Toleranzen sind zulässig. | Sämtliche Maße und Maßangaben sind circa-Angaben und können sich noch ändern. | Haustechnik und Elektreinrichtungen, abgeh. Decken sowie Poterien sind nur nach Erfordernis dargestellt | Für die Anfertigung von Einbaumöbel sind die Naturmaße zu nehmen | Änderungen während der Bauausführung - infolge Behördenauflagen, haustechnischer und konstruktiver Maßnahmen - vorbehalten.



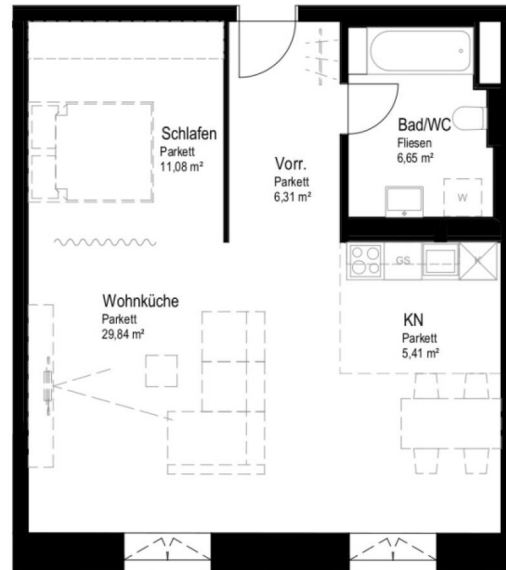
Wohngarten ist ein Projekt der

19 1:100



Die gärtnerische Gestaltung ist nur symbolisch dargestellt. Änderungen vorbehalten. | Die Möblierung und Begrünung, außer die Küchenzeile, gilt nur als Möblierungsvorschlag und ist daher nicht Bestandteil des Lieferumfanges und Vertrages. | Die Raum- und Wohnungsgrößen, sowie Raumhöhen sind ungefähre Werte und können sich noch geringfügig ändern. Bauübliche Toleranzen sind zulässig. | Sämtliche Maße und Maßangaben sind circa-Angaben und können sich noch ändern. | Haustechnik und Elektoreinrichtungen, abgeh. Decken sowie Poterien sind nur nach Erfordernis dargestellt. | Für die Anfertigung von Einbaumöbel sind die Naturmaße zu nehmen | Änderungen während der Bauausführung - infolge Behördenauflagen, haustechnischer und konstruktiver Maßnahmen - vorbehalten.

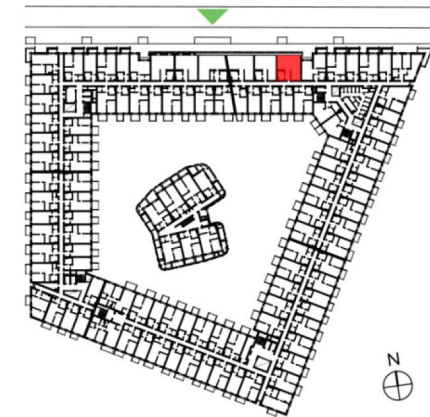
TOP 59



# WOHN.garten

Geiselbergstraße 28 , 1110 Wien

[www.wohngarten.invester.at](http://www.wohngarten.invester.at)



Stiege 2	TOP 59	2.OG
Zimmeranzahl		1
Bad/WC		6,65 m <sup>2</sup>
KN		5,41 m <sup>2</sup>
Schlafen		11,08 m <sup>2</sup>
Vorraum		6,31 m <sup>2</sup>
Wohnküche		29,84 m <sup>2</sup>
<b>Wohnräume</b>		<b>59,29 m<sup>2</sup></b>
ER		2,14 m <sup>2</sup>

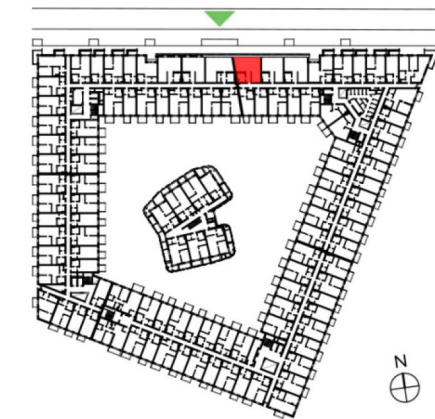


Wohngarten ist ein Projekt der

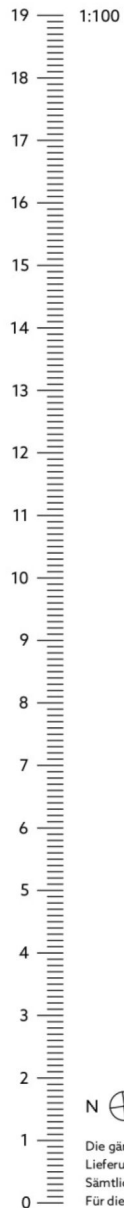
# WOHN.garten

Geiselbergstraße 28 , 1110 Wien

[www.wohngarten.invester.at](http://www.wohngarten.invester.at)



Stiege 2	TOP 61	2.OG
Zimmeranzahl		1
Bad/WC		7,36 m <sup>2</sup>
KN		7,11 m <sup>2</sup>
Schlafen		10,34 m <sup>2</sup>
Vorraum		6,32 m <sup>2</sup>
Wohnküche		31,80 m <sup>2</sup>
Wohnräume		62,93 m <sup>2</sup>
ER		1,94 m <sup>2</sup>



Die gärtnerische Gestaltung ist nur symbolisch dargestellt. Änderungen vorbehalten. | Die Möblierung und Begrünung, außer die Küchenzeile, gilt nur als Möblierungsvorschlag und ist daher nicht Bestandteil des Lieferumfanges und Vertrages. | Die Raum- und Wohnungsgrößen, sowie Raumhöhen sind ungefähre Werte und können sich noch geringfügig ändern. Bauübliche Toleranzen sind zulässig. | Sämtliche Maße und Maßangaben sind circa-Angaben und können sich noch ändern. | Haustechnik und Elektreinrichtungen, abgeh. Decken sowie Poterien sind nur nach Erfordernis dargestellt | Für die Anfertigung von Einbaumöbel sind die Naturmaße zu nehmen | Änderungen während der Bauausführung - infolge Behördenauflagen, haustechnischer und konstruktiver Maßnahmen - vorbehalten.

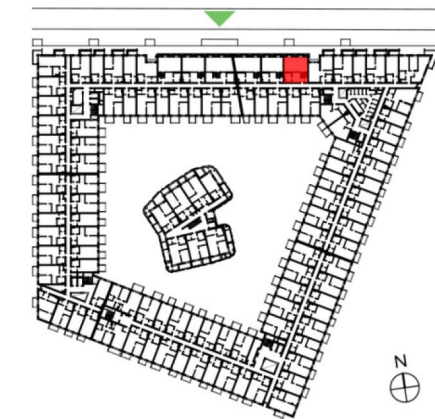


Wohngarten ist ein Projekt der

# WOHN.garten

Geiselbergstraße 28, 1110 Wien

[www.wohngarten.invester.at](http://www.wohngarten.invester.at)



Stiege 2	TOP 91	3.OG
Zimmeranzahl		1
Abstellraum		3,23 m <sup>2</sup>
Bad/WC		6,65 m <sup>2</sup>
KN		5,66 m <sup>2</sup>
Vorraum		10,71 m <sup>2</sup>
Wohnküche		30,69 m <sup>2</sup>
Galerie		20,18 m <sup>2</sup>
<b>Wohnräume</b>		<b>77,12 m<sup>2</sup></b>
ER		2,03 m <sup>2</sup>



Wohngarten ist ein Projekt der

19 1:100

18

17

16

15

14

13

12

11

10

9

8

7

6

5

4

3

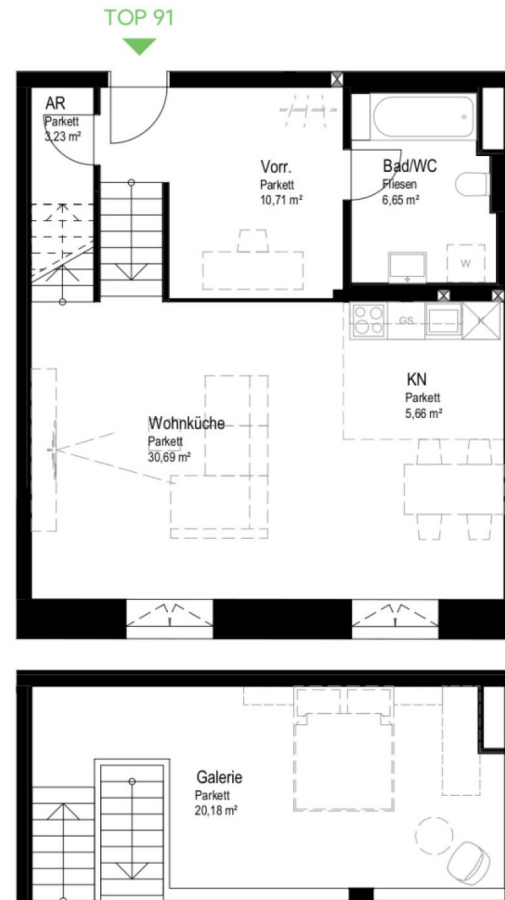
2

1

0



Die gärtnerische Gestaltung ist nur symbolisch dargestellt. Änderungen vorbehalten. | Die Möblierung und Begrünung, außer die Küchenzeile, gilt nur als Möblierungsvorschlag und ist daher nicht Bestandteil des Lieferumfanges und Vertrages. | Die Raum- und Wohnungsgrößen, sowie Raumhöhen sind ungefähre Werte und können sich noch geringfügig ändern. Bauübliche Toleranzen sind zulässig. | Sämtliche Maße und Maßangaben sind circa-Angaben und können sich noch ändern. | Haustechnik und Elektoreinrichtungen, abgeh. Decken sowie Poterien sind nur nach Erfordernis dargestellt | Für die Anfertigung von Einbaumöbel sind die Naturmaße zu nehmen | Änderungen während der Bauausführung - infolge Behördenauflagen, haustechnischer und konstruktiver Maßnahmen - vorbehalten.

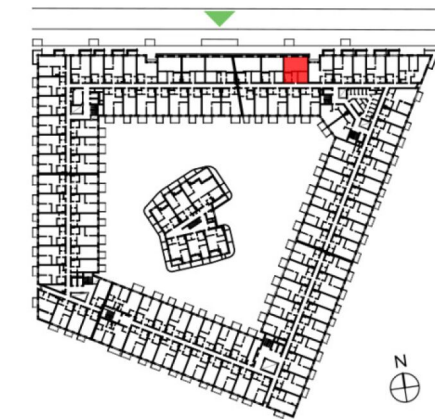




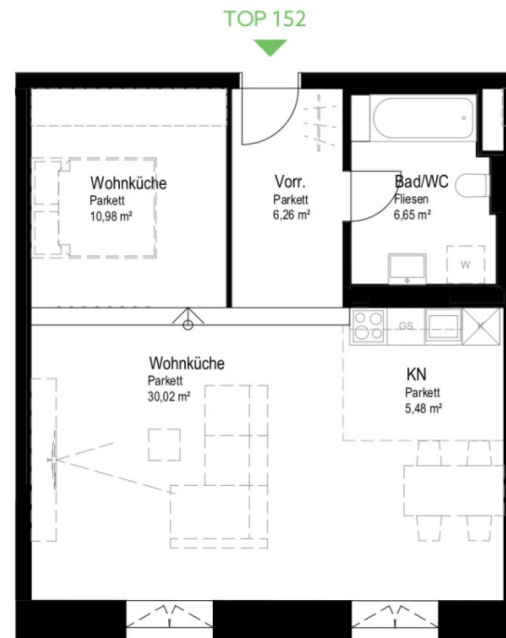
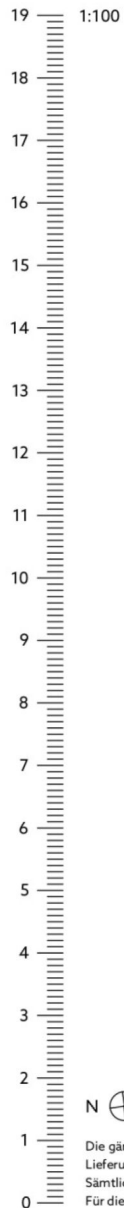
# WOHN.garten

Geiselbergstraße 28 , 1110 Wien

[www.wohngarten.invester.at](http://www.wohngarten.invester.at)



Stiege 2	TOP 152	5.OG
Zimmeranzahl		1
Bad/WC		6,65 m <sup>2</sup>
KN		5,48 m <sup>2</sup>
Vorraum		6,26 m <sup>2</sup>
Wohnküche		10,98 m <sup>2</sup>
Wohnküche		30,02 m <sup>2</sup>
Wohnräume		59,39 m <sup>2</sup>
ER		2,36 m <sup>2</sup>



Die gärtnerische Gestaltung ist nur symbolisch dargestellt. Änderungen vorbehalten. | Die Möblierung und Begrünung, außer die Küchenzeile, gilt nur als Möblierungsvorschlag und ist daher nicht Bestandteil des Lieferumfanges und Vertrages. | Die Raum- und Wohnungsgrößen, sowie Raumhöhen sind ungefähre Werte und können sich noch geringfügig ändern. Bauübliche Toleranzen sind zulässig. | Sämtliche Maße und Maßangaben sind circa-Angaben und können sich noch ändern. | Haustechnik und Elektreinrichtungen, abgeh. Decken sowie Poterien sind nur nach Erfordernis dargestellt. | Für die Anfertigung von Einbaumöbel sind die Naturmaße zu nehmen | Änderungen während der Bauausführung - infolge Behördenauflagen, haustechnischer und konstruktiver Maßnahmen - vorbehalten.

Wohngarten ist ein Projekt der

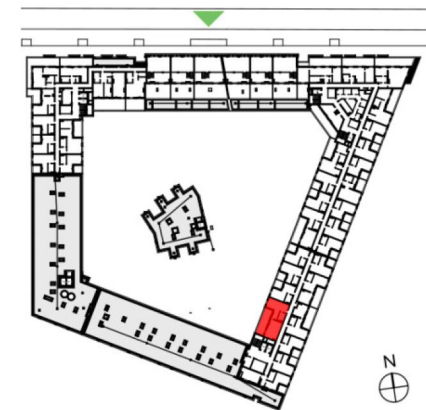




# WOHN.garten

Geiselbergstraße 28 , 1110 Wien

[www.wohngarten.invester.at](http://www.wohngarten.invester.at)



Stiege 3	TOP 202	DG 2
Zimmeranzahl		2
Bad/WC		5,42 m <sup>2</sup>
Wohnküche		26,66 m <sup>2</sup>
Zimmer		24,26 m <sup>2</sup>
<b>Wohnräume</b>		<b>56,34 m<sup>2</sup></b>
Dachterr.		21,46 m <sup>2</sup>
ER		1,78 m <sup>2</sup>



Wohngarten ist ein Projekt der

19 1:100

18

17 TOP 202

16

15

14

13

12

11

10

9

8

7

6

5

4

3

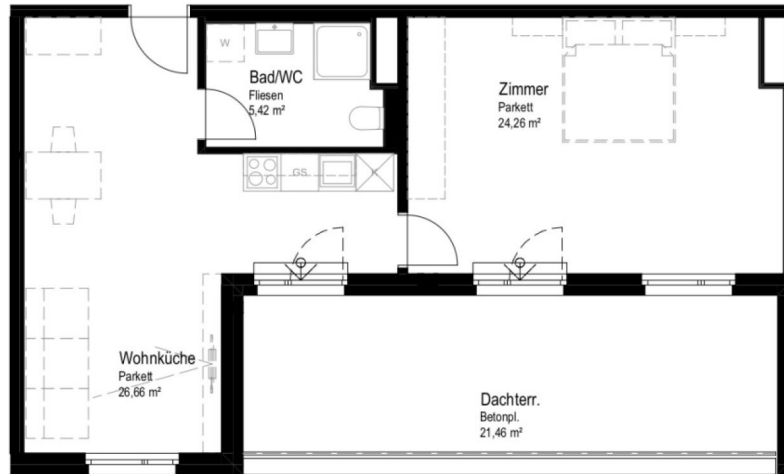
2

1

0



Die gärtnerische Gestaltung ist nur symbolisch dargestellt. Änderungen vorbehalten. | Die Möblierung und Begrünung, außer die Küchenzeile, gilt nur als Möblierungsvorschlag und ist daher nicht Bestandteil des Lieferumfanges und Vertrages. | Die Raum- und Wohnungsgrößen, sowie Raumhöhen sind ungefähre Werte und können sich noch geringfügig ändern. Bauübliche Toleranzen sind zulässig. | Sämtliche Maße und Maßangaben sind circa-Angaben und können sich noch ändern. | Haustechnik und Elektreinrichtungen, abgeh. Decken sowie Poterien sind nur nach Erfordernis dargestellt | Für die Anfertigung von Einbaumöbel sind die Naturmaße zu nehmen | Änderungen während der Bauausführung - infolge Behördenauflagen, haustechnischer und konstruktiver Maßnahmen - vorbehalten.



Unser Blick ist immer nach vorne gerichtet:

Die EHL-Immobiliengruppe lebt ihre Unternehmenswerte.  
Täglich. Kompetent. Engagiert. Leidenschaftlich.  
In allen Dienstleistungsbereichen.

Vermittlung	Wohnimmobilien	Anlageobjekte
Bewertung	Vorsorgewohnungen	Zinshäuser
Investment	Büroimmobilien	Betriebsliegenschaften
Asset Management	Einzelhandelsobjekte	Grundstücke
Market Research	Logistikimmobilien	Hotels

EHL Wohnen GmbH

Prinz-Eugen-Straße 8-10, 1040 Wien | T +43 1 512 76 90 | [wohnung@ehl.at](mailto:wohnung@ehl.at) | [wohnung.at](http://wohnung.at)



An alliance member of  
 **BNP PARIBAS**  
**REAL ESTATE**

Wir leben  
Immobilien.

