



Ihre EHL Planmappe

Lindengasse 25, 1070 Wien

Wir leben
Immobilien.



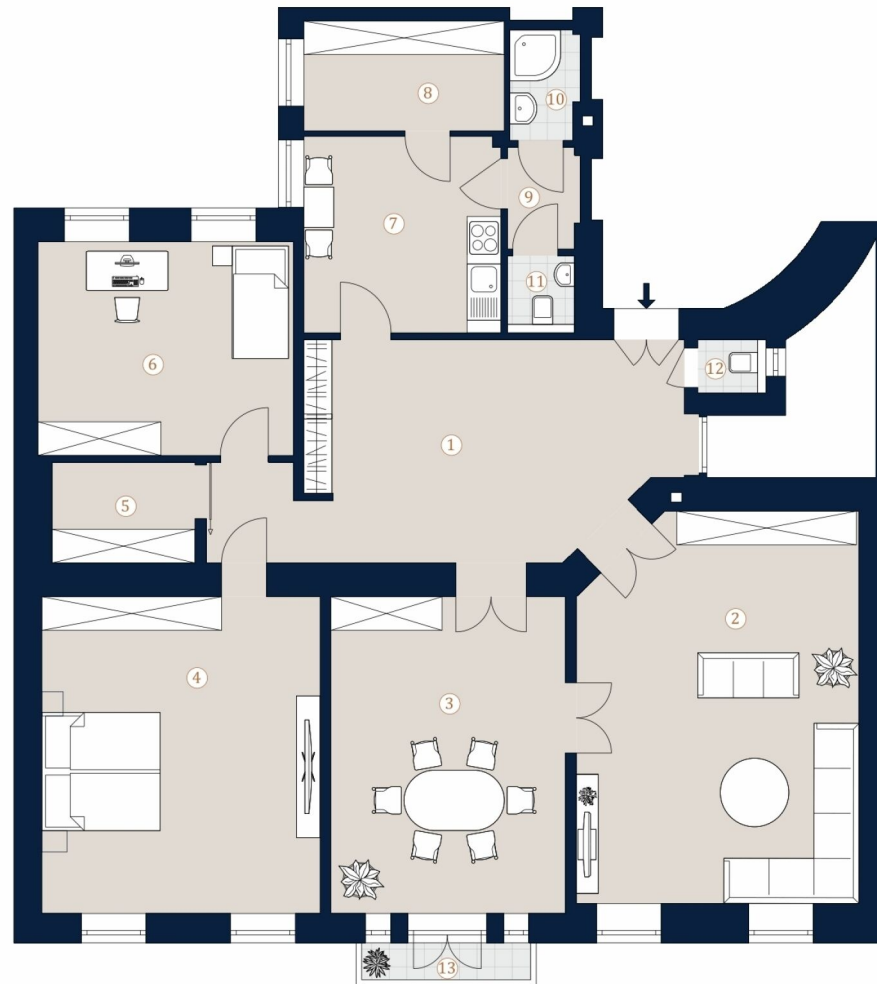
3SI IMMO
GROUP

Lindengasse 25
1070 Wien

Top 7 • Mezzanin

Wohnfläche 160,85 m²
Terrasse 2,57 m²

- 1 Vorraum
- 2 Zimmer
- 3 Zimmer
- 4 Zimmer
- 5 AR
- 6 Zimmer
- 7 Küche
- 8 AR
- 9 Vorraum
- 10 Dusche
- 11 WC
- 12 WC
- 13 Balkon



A4 M 1:100 0 5

Bei Immobilien zu Hause.
Seit 3 Generationen.

Die in der Plandarstellung dargestellte Möblierung ist schematisch und dient ausschließlich zur Illustration. Diese Darstellungen sind unverbindliche Plankopien. Der Planung und Ausführung sind Änderungen vorbehalten. Es gilt die Bau- und Ausstattungsbeschreibung. Sämtliche Maße sind Rohbaumaße.

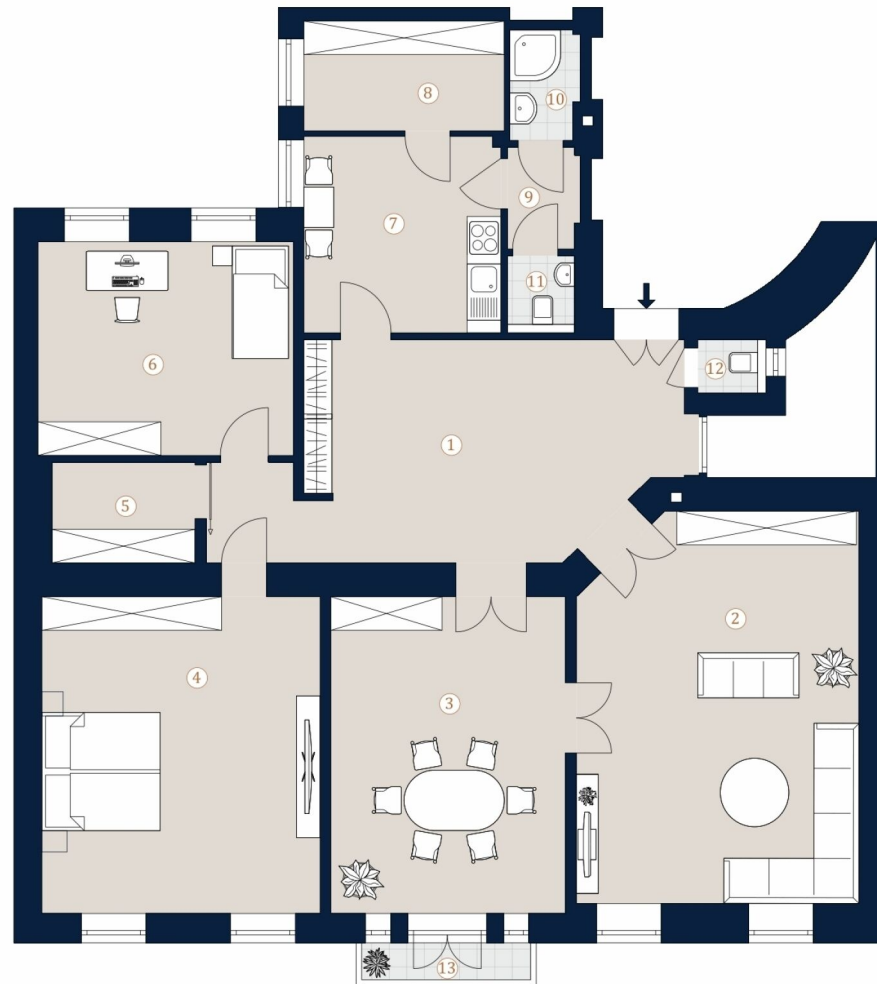
3SI IMMO
GROUP

Lindengasse 25
1070 Wien

Top 7 • Mezzanin

Wohnfläche 160,85 m²
Terrasse 2,57 m²

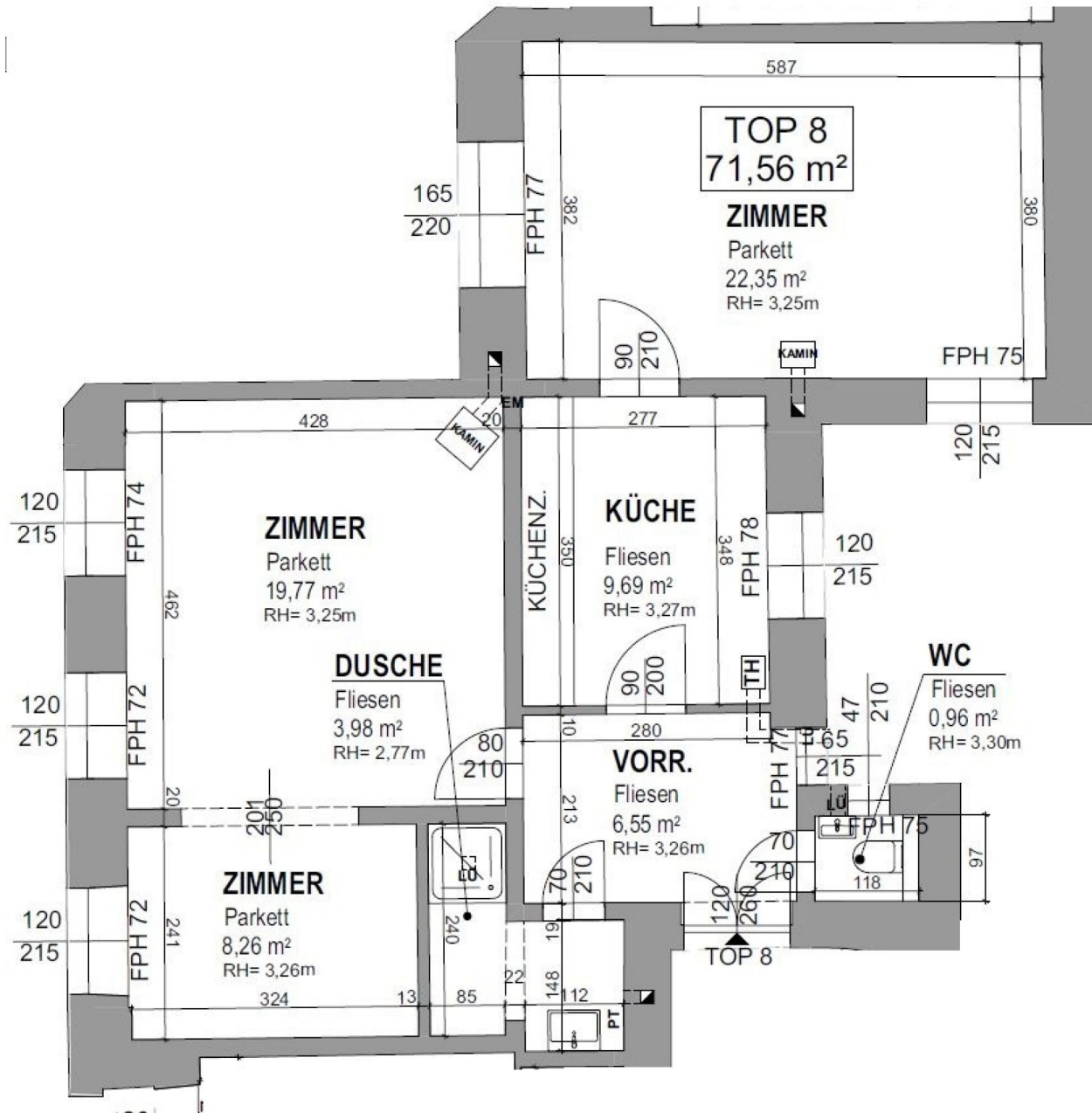
- 1 Vorraum
- 2 Zimmer
- 3 Zimmer
- 4 Zimmer
- 5 AR
- 6 Zimmer
- 7 Küche
- 8 AR
- 9 Vorraum
- 10 Dusche
- 11 WC
- 12 WC
- 13 Balkon



A4 M 1:100 0 5

Bei Immobilien zu Hause.
Seit 3 Generationen.

Die in der Plandarstellung dargestellte Möblierung ist schematisch und dient ausschließlich zur Illustration. Diese Darstellungen sind unverbindliche Plankopien. Der Planung und Ausführung sind Änderungen vorbehalten. Es gilt die Bau- und Ausstattungsbeschreibung. Sämtliche Maße sind Rohbaumaße.



3SI IMMO
GROUP

Lindengasse 25
1070 Wien

Top 9a • Stiege 1 • 1. OG

Wohnfläche 59,36 m²

- 1 Vorraum/Küche
- 2 WC
- 3 Bad
- 4 Zimmer 1
- 5 Zimmer 2
- 6 Wohnzimmer

Bei Immobilien zu Hause.
Seit 3 Generationen.



A4 M 1:100 0 5

Die in der Plandarstellung dargestellte Möblierung ist schematisch und dient ausschließlich zur Illustration. Diese Darstellungen sind unverbindliche Plankopien. Der Planung und Ausführung sind Änderungen vorbehalten. Es gilt die Bau- und Ausstattungsbeschreibung. Sämtliche Maße sind Rohbaumaße.

3SI IMMO
GROUP

 Lindengasse 25
1070 Wien

Top 9 • 1. OG

 Wohnfläche 177,29 m²

- 1 Vorraum
- 2 WC
- 3 Zimmer
- 4 Zimmer
- 5 Zimmer
- 6 Zimmer
- 7 AR
- 8 Bad
- 9 Küche
- 10 AR


 Bei Immobilien zu Hause.
Seit 3 Generationen.

Die in der Plandarstellung dargestellte Möblierung ist schematisch und dient ausschließlich zur Illustration. Diese Darstellungen sind unverbindliche Plankopien. Der Planung und Ausführung sind Änderungen vorbehalten. Es gilt die Bau- und Ausstattungsbeschreibung. Sämtliche Maße sind Rohbaumaße.

3SI IMMO
GROUP

Lindengasse 25
1070 Wien

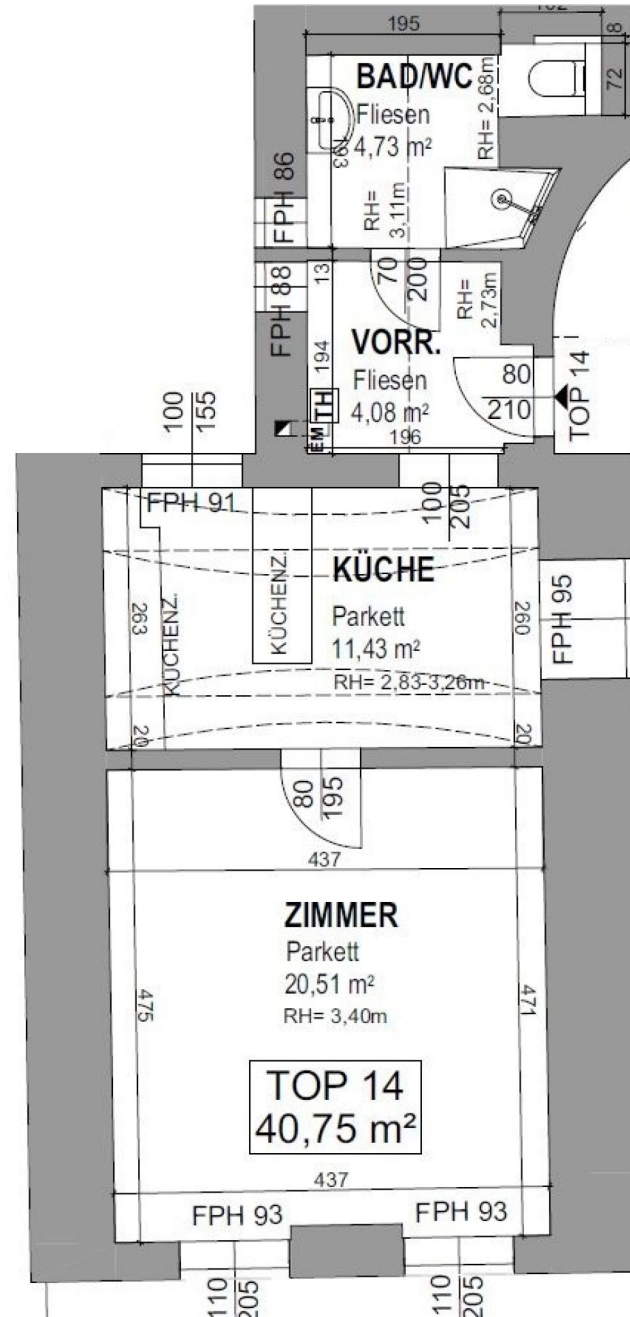
Top 9 • 1. OG

Wohnfläche 177,29 m²

- 1 Vorraum
- 2 WC
- 3 Zimmer
- 4 Zimmer
- 5 Zimmer
- 6 Zimmer
- 7 AR
- 8 Bad
- 9 Küche
- 10 AR

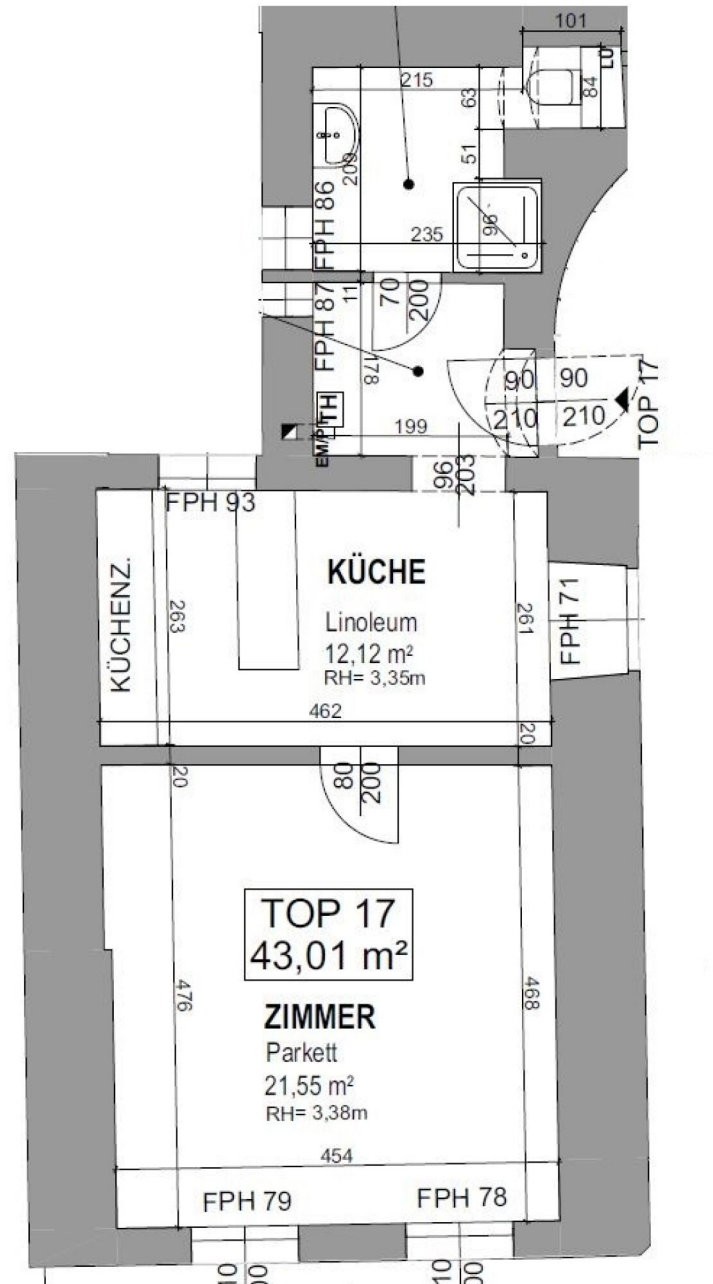

Bei Immobilien zu Hause.
Seit 3 Generationen.

Die in der Plandarstellung dargestellte Möblierung ist schematisch und dient ausschließlich zur Illustration. Diese Darstellungen sind unverbindliche Plankopien. Der Planung und Ausführung sind Änderungen vorbehalten. Es gilt die Bau- und Ausstattungsbeschreibung. Sämtliche Maße sind Rohbaumaße.



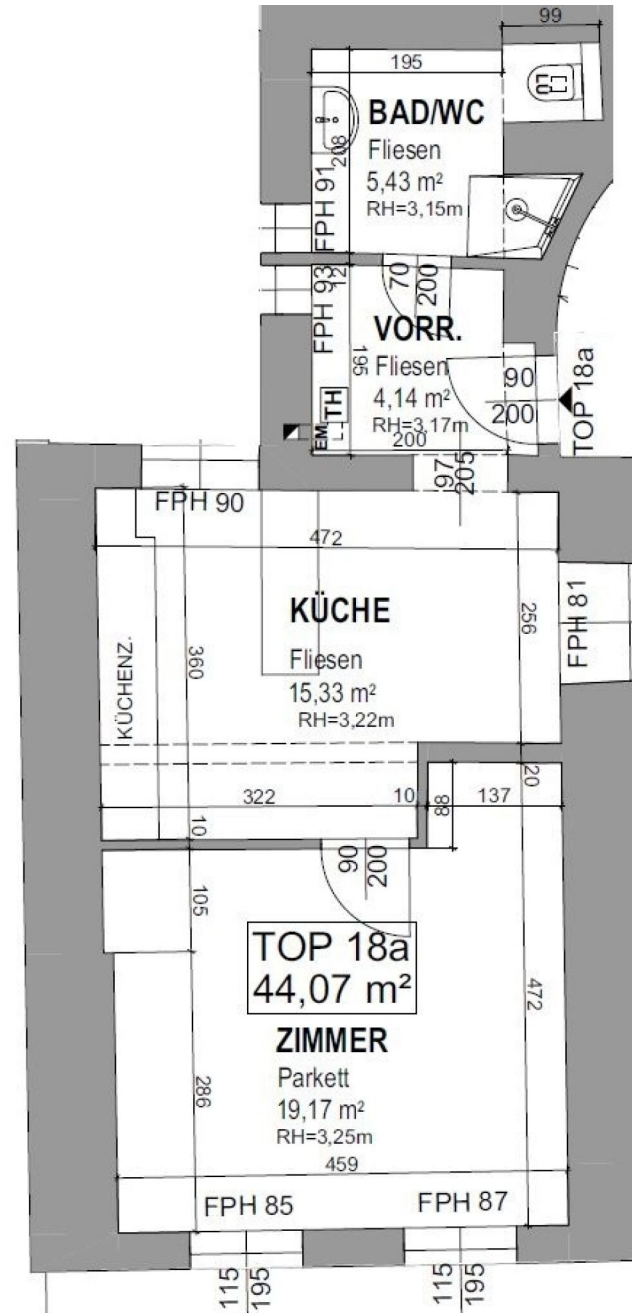
2 ZIMMER 42,15 m² WOHNFLÄCHE

KAUFPREIS EIGENNUTZER: € 290.000



2 ZIMMER 42,62 m² WOHNFLÄCHE

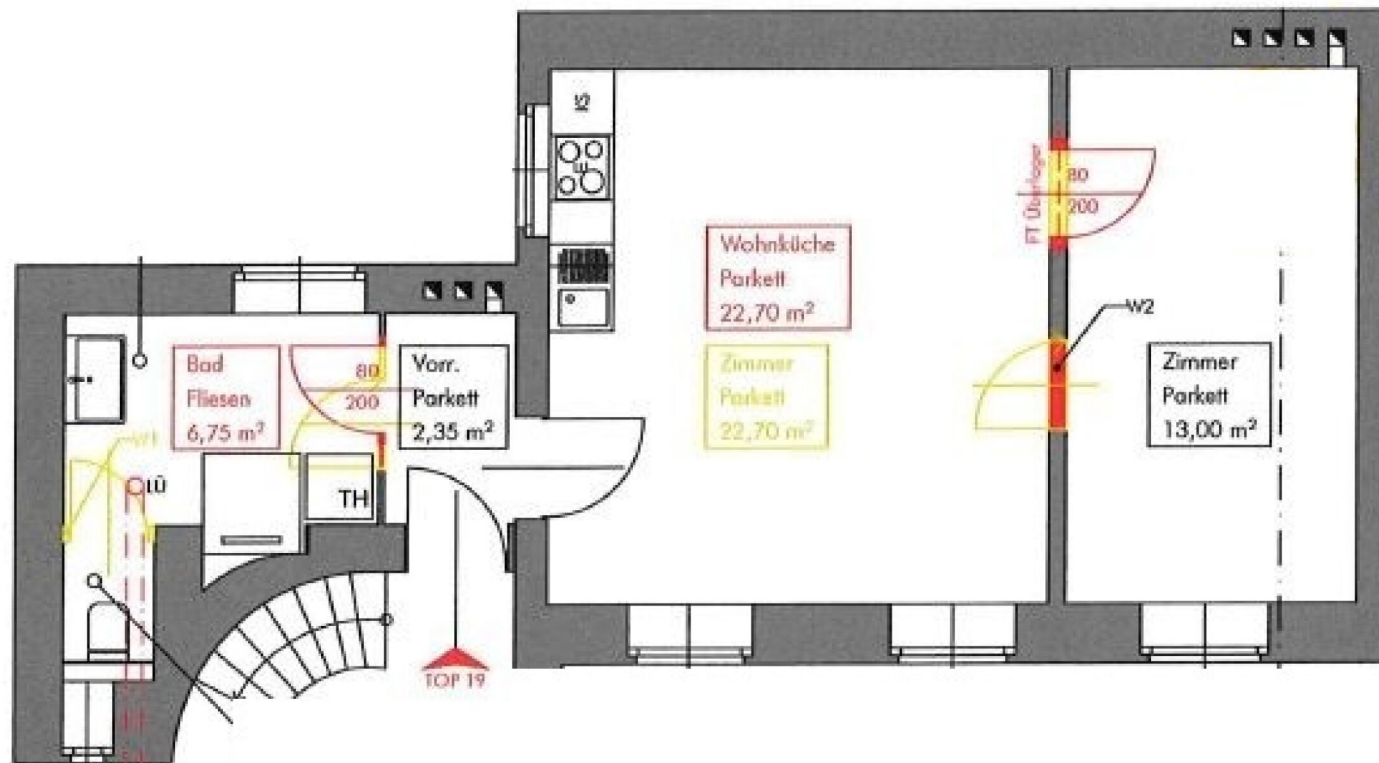
KAUFPREIS EIGENNUTZER: € 315.000

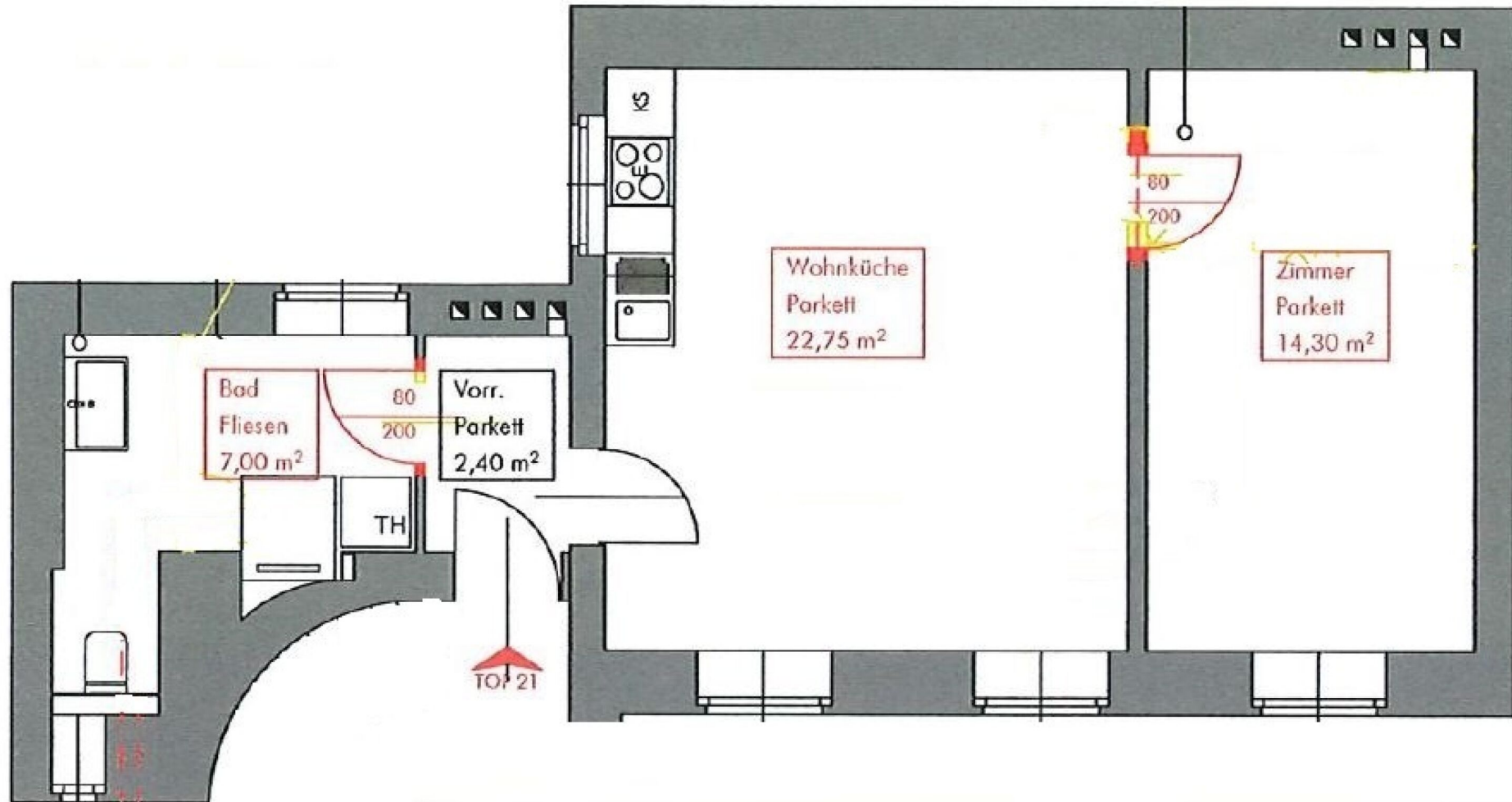


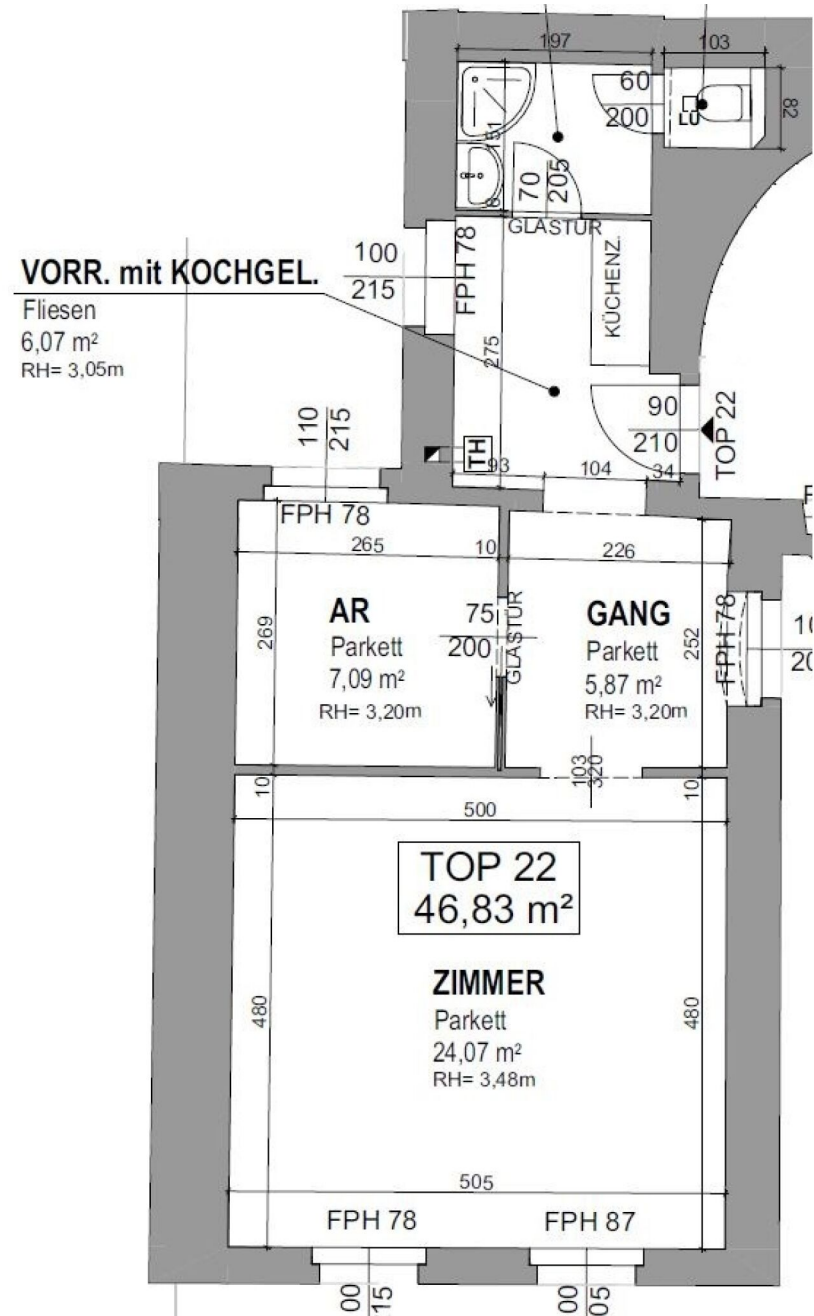
2 ZIMMER 45,18 m² WOHNFLÄCHE

KAUFPREIS EIGENNUTZER: € 340.000

Top 19	
Wohnen und Aufenthalt 3. OG	44,80 m ²
SUMME	44,80 m²







Unser Blick ist immer nach vorne gerichtet:

Die EHL-Immobiliengruppe lebt ihre Unternehmenswerte.
Täglich. Kompetent. Engagiert. Leidenschaftlich.
In allen Dienstleistungsbereichen.

Vermittlung	Wohnimmobilien	Anlageobjekte
Bewertung	Vorsorgewohnungen	Zinshäuser
Investment	Büroimmobilien	Betriebsliegenschaften
Asset Management	Einzelhandelsobjekte	Grundstücke
Market Research	Logistikimmobilien	Hotels

EHL Wohnen GmbH

Prinz-Eugen-Straße 8-10, 1040 Wien | T +43 1 512 76 90 | wohnung@ehl.at | wohnung.at



An alliance member of
 **BNP PARIBAS**
REAL ESTATE

Wir leben
Immobilien.

