

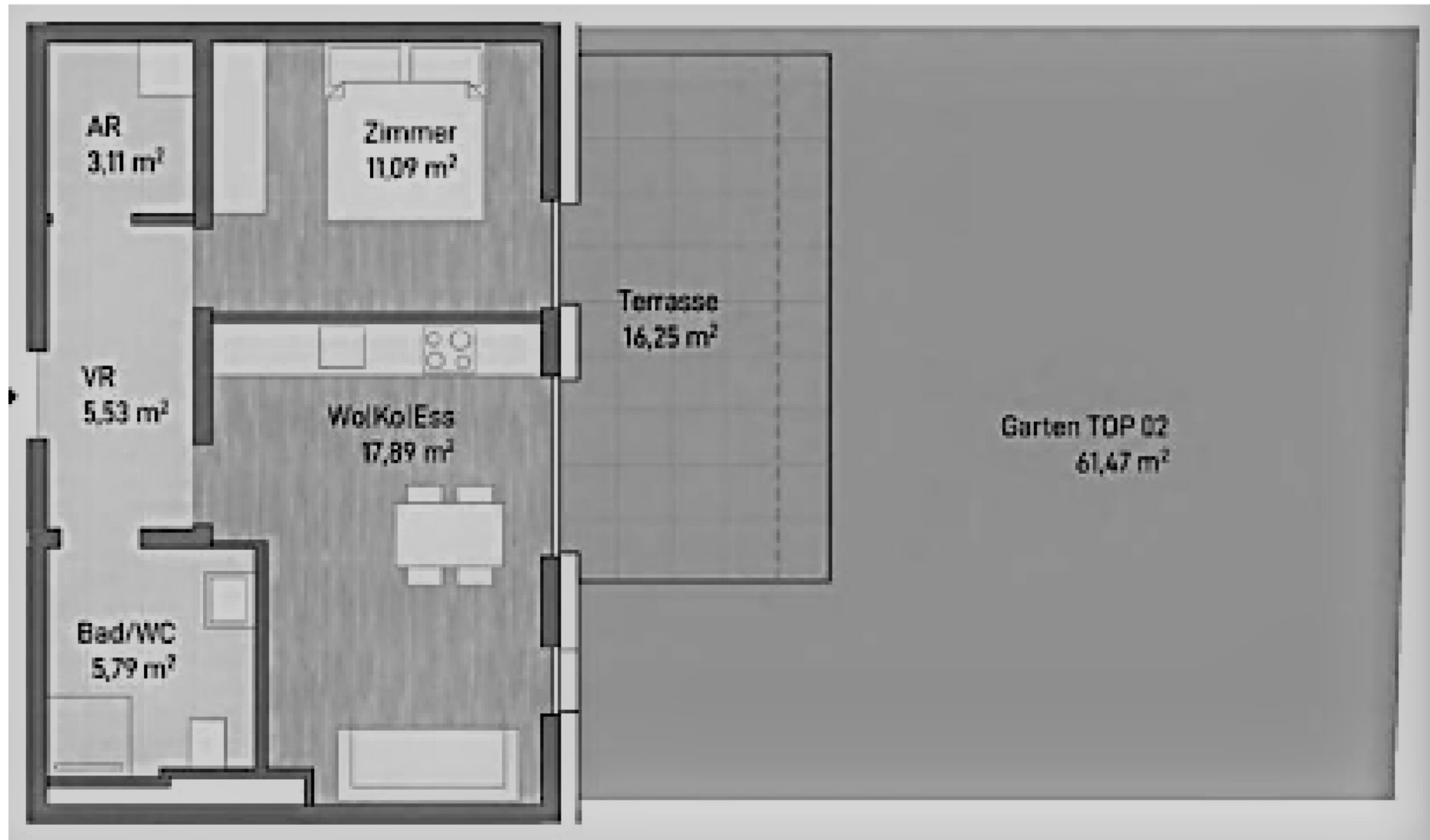


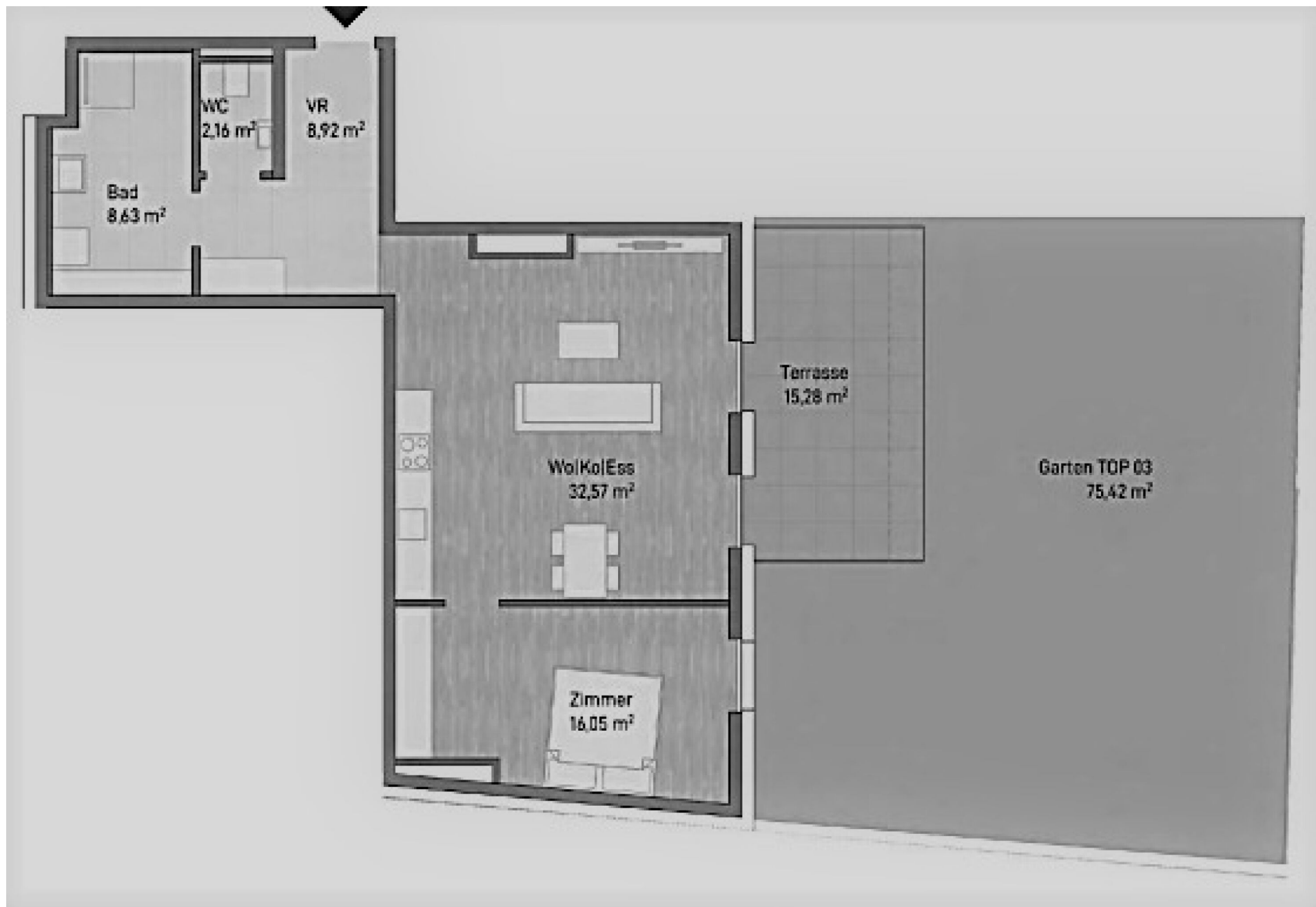
Ihre EHL Planmappe

"An der Auster", 8020 Graz

Wir leben
Immobilien.







2 ZIMMER 68,33 m² WOHNFLÄCHE

KAUFPREIS EIGENNUTZER: € 382.475, ANLEGER: € 329.436,01



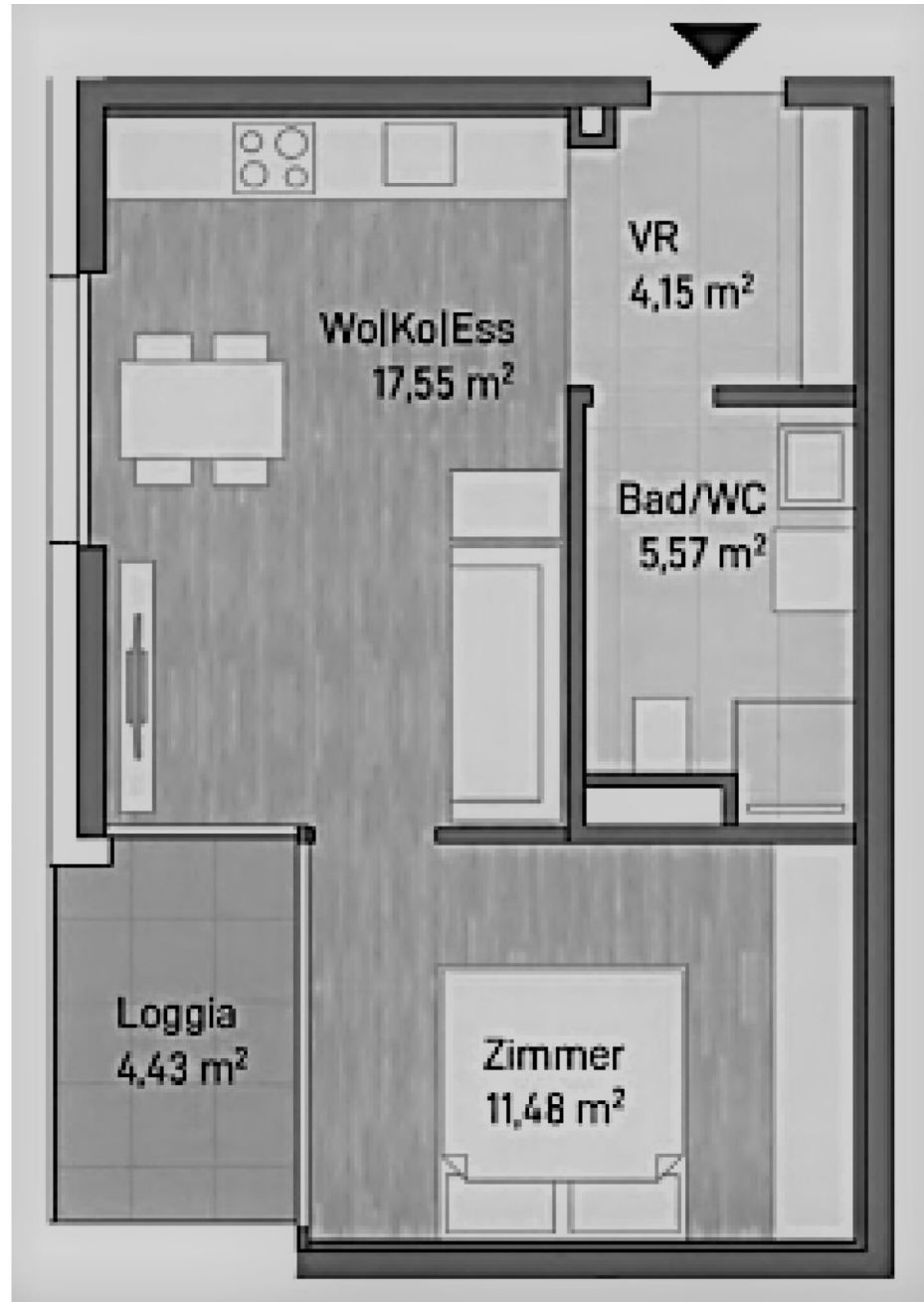
3 ZIMMER 69,25 m² WOHNFLÄCHE

KAUFPREIS EIGENNUTZER: € 387.625, ANLEGER: € 333.871,56



3 ZIMMER 69,2 m² WOHNFLÄCHE

KAUFPREIS EIGENNUTZER: € 387.345, ANLEGER: € 333.630,50





3 ZIMMER 69,25 m² WOHNFLÄCHE

KAUFPREIS EIGENNUTZER: € 395.785, ANLEGER: € 340.900,44



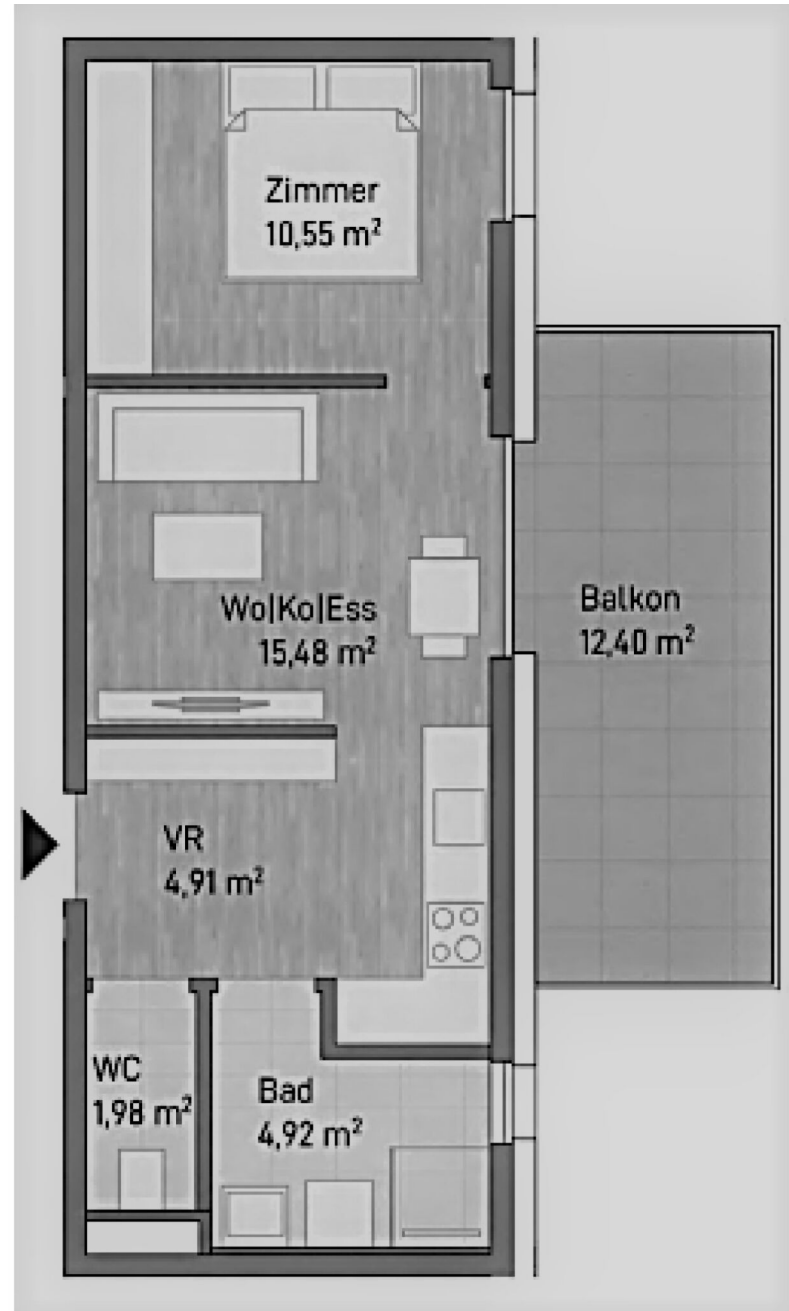
3 ZIMMER 69,2 m² WOHNFLÄCHE

KAUFPREIS EIGENNUTZER: € 395.500, ANLEGER: € 340.654,30



4 ZIMMER 114,61 m² WOHNFLÄCHE

KAUFPREIS EIGENNUTZER: € 621.267, ANLEGER: € 535.114,09





4 ZIMMER 114,81 m² WOHNFLÄCHE

KAUFPREIS EIGENNUTZER: € 622.352, ANLEGER: € 536.047,89

Unser Blick ist immer nach vorne gerichtet:

Die EHL-Immobiliengruppe lebt ihre Unternehmenswerte.
Täglich. Kompetent. Engagiert. Leidenschaftlich.
In allen Dienstleistungsbereichen.

Vermittlung	Wohnimmobilien	Anlageobjekte
Bewertung	Vorsorgewohnungen	Zinshäuser
Investment	Büroimmobilien	Betriebsliegenschaften
Asset Management	Einzelhandelsobjekte	Grundstücke
Market Research	Logistikimmobilien	Hotels

EHL Wohnen GmbH

Prinz-Eugen-Straße 8-10, 1040 Wien | T +43 1 512 76 90 | wohnung@ehl.at | wohnung.at



An alliance member of
 **BNP PARIBAS**
REAL ESTATE

Wir leben
Immobilien.

