



# Suchen. Finden. Freuen.

Ihr EHL Angebot | Wohnimmobilien

Döblerhofstraße 10, A-1030 Wien, Landstraße

An alliance member of  
 **BNP PARIBAS**  
**REAL ESTATE**

Wir leben  
Immobilien.



# Döblerhofstraße 10, A-1030 Wien, Landstraße

„Helio Tower“ - Lichtdurchflutete Räume und atemberaubende Aussichten

Herzlich willkommen im "Helio Tower"!

Hier erwartet Sie ein exklusives Wohnkonzept inmitten des aufstrebenden Stadtteils in Wien. Die Wohnanlage bietet eine Vielzahl von Eigentumswohnungen mit 1-4 Zimmern auf den Etagen 17 bis 33, während die unteren 16 Etagen als Mietwohnungen gestaltet sind.

Insgesamt umfasst das Gebäude 228 hochwertige Eigentumswohnungen, die Ihnen ein komfortables und stilvolles Zuhause bieten.

Der "Helio Tower" besticht durch seine moderne Architektur, die hochwertige Ausstattung und die zahlreichen Annehmlichkeiten, die ein komfortables und entspanntes Wohnen ermöglichen. Hier finden Sie Ihr perfektes Zuhause in Wien. Überzeugen Sie sich selbst von der einzigartigen Atmosphäre und den erstklassigen Eigentumswohnungen im "Helio Tower". Genießen Sie den Luxus, in einer modernen und gut durchdachten Wohnanlage zu leben, die Ihnen ein Höchstmaß an Komfort und Lebensqualität bietet. Sichern Sie sich noch heute Ihre Traumwohnung im "Helio Tower" und erleben Sie urbanes Wohnen auf höchstem Niveau!

Das Projekt:

- 228 Wohneinheiten
- 33 - 110 m<sup>2</sup> Wohnfläche
- 1 - 4 Zimmer
- 83 Garagenstellplätze mit E-Ladestation Möglichkeit
- Fahrrad-/Kinderwagenraum
- Kinderspielplatz & Kindergarten
- Gemeinschaftsgärten
- Energieausweis gültig bis 06.10.2032:
  - HWB: 15,61 kWh/m<sup>2</sup>a; Klasse A
  - fGEE: 0,65; Klasse A+

Ausstattung, die Sie begeistern wird!

Jede Wohnung verfügt über eine Freifläche wie eine Loggia oder einen Balkon, auf denen Sie die frische Luft und den Blick über die Stadt genießen können. Die bodentiefen Fenster sorgen für lichtdurchflutete Räume und schaffen eine angenehme Wohnatmosphäre. Die Raumhöhe beträgt großzügige 2,7 Meter und im 33. Stockwerk sogar 2,75 Meter, was Ihnen ein luftiges Wohngefühl vermittelt.

Für Ihren Komfort und Ihr Wohlbefinden sind die Wohnungen mit modernster Technik ausgestattet. Eine Fußbodenheizung und Fußbodenstützkühlung sorgen das ganze Jahr über für angenehme Temperaturen. Das Gebäude wird über Fernwärme beheizt, und auf dem Dach befinden sich Kompressionskältemaschinen mit Rückkühlern, die für eine effiziente Kühlung sorgen. Zusätzlich gibt es in jeder Wohnung ein Lüftungsgerät mit Wärmerückgewinnung, um ein gesundes Raumklima zu gewährleisten.

#### Die Ausstattung:

- Weitzer Parkettboden Eiche
- Großformatige Fliesen in den Nassräumen
- Marken Sanitärausstattung
- Alu- und Holzfenster mit außenliegendem Sonnenschutz
- Fußbodenheizung mittels Fernwärme
- Smart Home & Gegensprechanlage

#### Leben Sie im Helio-Style!

Neben den erstklassigen Wohnungen bietet der "Helio Tower" eine Vielzahl von Annehmlichkeiten und Gemeinschaftseinrichtungen. Für Familien mit Kindern gibt es einen Kinderspielraum sowie Spiel- und Bewegungsflächen im Freien, wo die Kleinen sich austoben können. Ein Gemeinschaftsgarten lädt zum Entspannen und Verweilen ein. Des Weiteren gibt es eine Waschküche, Fahrradstellplätze im Freien sowie mehrere Fahrradräume.

In der hauseigenen Tiefgarage finden sich 83 Stellplätze für Ihre Fahrzeuge. Für die jüngsten Bewohner steht ein Kindergarten direkt in der Wohnanlage zur Verfügung, der eine bequeme Betreuungsmöglichkeit bietet. Zusätzlich finden Sie im Erdgeschoss Geschäftslokale sowie ein Restaurant, das den Bewohnern kulinarische Genüsse direkt vor der Haustür bietet.

#### Die Lage und Infrastruktur:

Die Döblerhofstraße 10 in 1030 Wien bietet nicht nur luxuriöses Wohnen im Helio Tower, sondern auch eine optimale Infrastruktur. In unmittelbarer Nähe finden Sie alle Geschäfte des täglichen Bedarfs und mehr! Von Supermärkten, Restaurants und Bars über Ärzte und Apotheken bis hin zu Einkaufszentren und Baumärkten finden Sie alles in der direkten Nachbarschaft!

Der Gasometer und die Arena befinden sich ebenfalls in Gehdistanz und bieten somit die ideale Kulisse für einzigartige Erlebnisse und Konzertabende!

Alle Naturliebhaber und Seelenbaumler lassen sich vom Prater, der Nähe zum Donaukanal sowie den vielen Grünflächen und der direkten Radroute begeistern.

### Öffentliche Verkehrsmittel:

Buslinie: 72A, 80A, N75, N71  
Straßenbahn: 71  
U-Bahn: U3 Station Gasometer

**Holen Sie sich direkt einen ersten Eindruck mit einem Virtuellen Rundgang der Top**

**387:** <https://viewer.viacano.com/v/helio/387> und der

**4040:**

<https://immosearch.viewin360.co/share/collection/7Jl9q?logo=bWVkaWEvMzc2ODU2LzY0OGltOTY4ZC01N2YwLWYxMjUuanBn&card=1&info=1&fs=1&vr=1&thumbs=1&inst=de>

Bereits fertiggestellt!

Provisionsfrei für den Käufer!

Wir weisen darauf hin, dass zwischen dem Vermittler und dem Auftraggeber ein familiäres oder wirtschaftliches Naheverhältnis besteht.

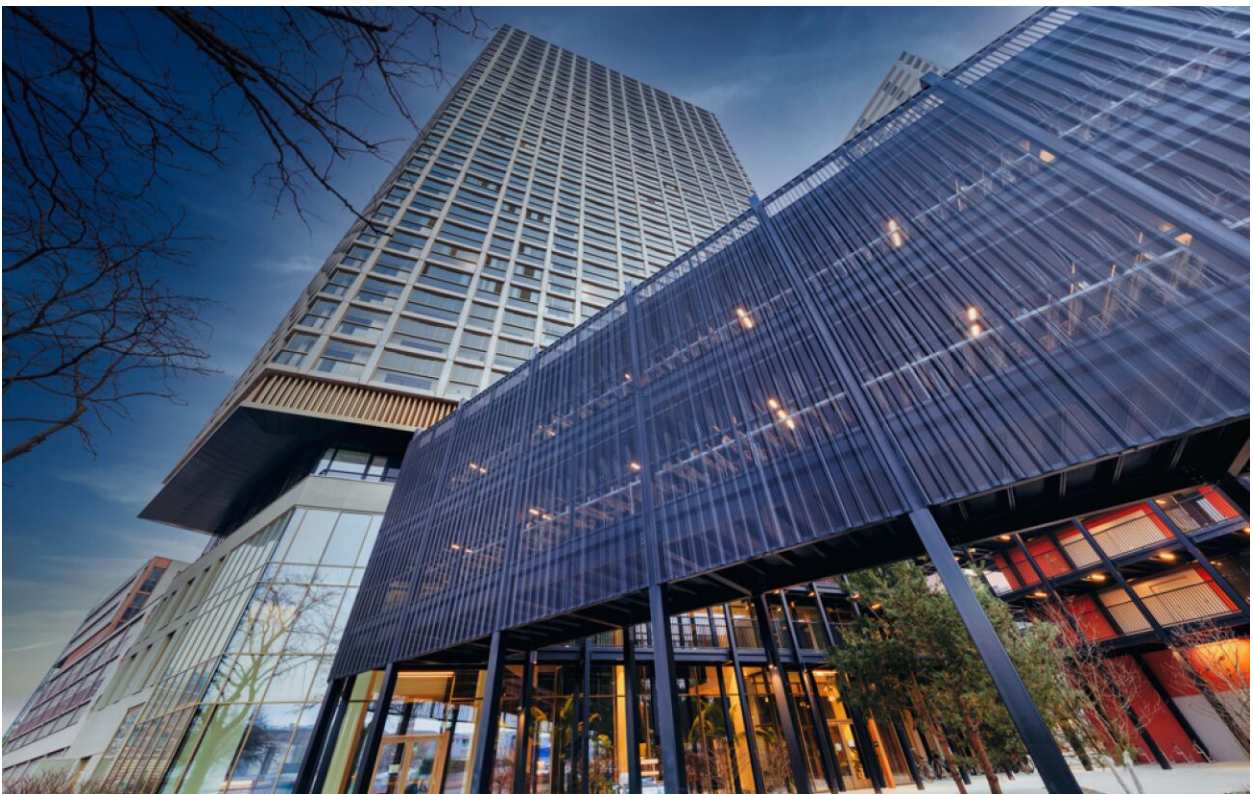
Der Vermittler ist als Doppelmakler tätig.

### Energieausweis:

Gültig bis: 06.10.2032  
HWB: **A** 15,61 kWh/m<sup>2</sup>a  
fGEE: **A+** 0,65



Fotos

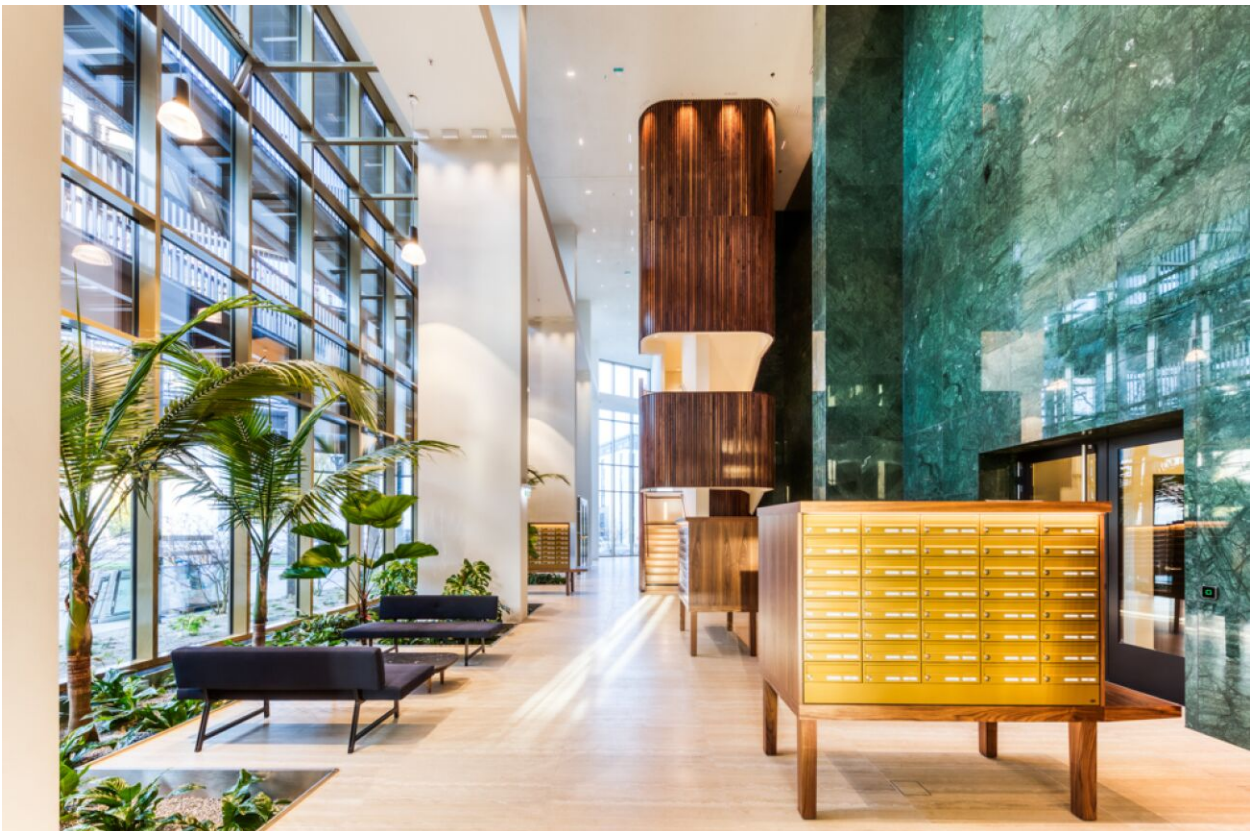
















# Lageplan





**Unser Blick ist immer nach vorne gerichtet:**

Die EHL-Immobiliengruppe lebt ihre Unternehmenswerte.  
Täglich. Kompetent. Engagiert. Leidenschaftlich.  
In allen Dienstleistungsbereichen.

Vermittlung

Bewertung

Investment

Asset Management

Market Research

Wohnimmobilien

Vorsorgewohnungen

Büroimmobilien

Einzelhandelsobjekte

Logistikimmobilien

Anlageobjekte

Zinshäuser

Betriebsliegenschaften

Grundstücke

Hotels

**EHL Wohnen GmbH**

Prinz-Eugen-Straße 8-10, 1040 Wien | T +43 1 512 76 90 | [wohnung@ehl.at](mailto:wohnung@ehl.at) | [wohnung.at](http://wohnung.at)

