

ERDGESCHOSS - Top 2.3

WNFL. mit Loggia: 50,52 m²



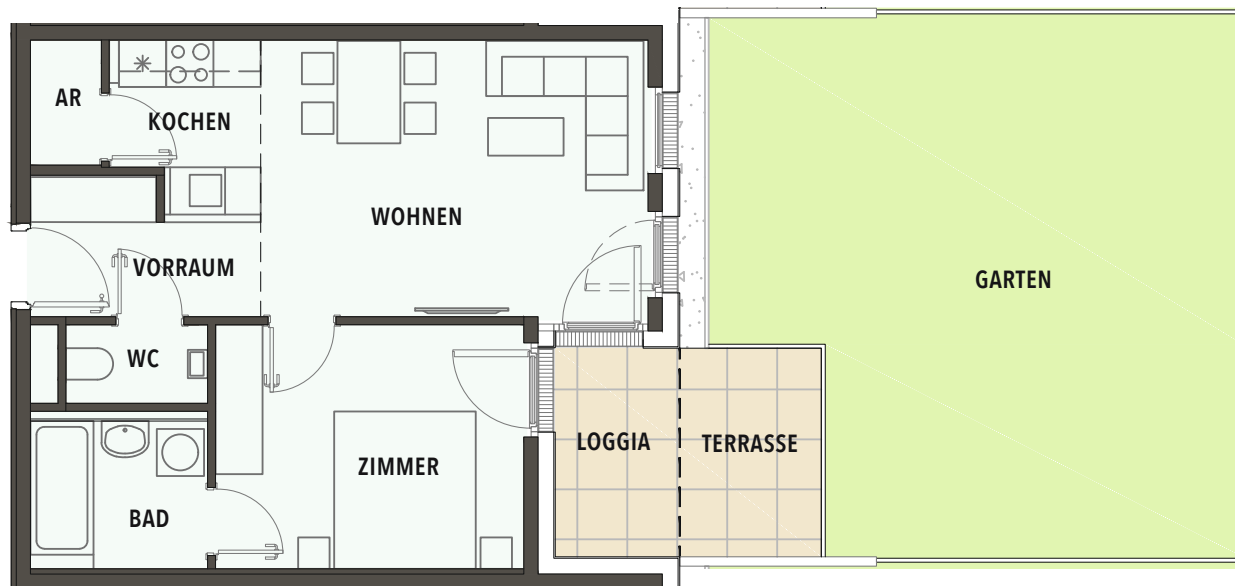
Vorraum	3,00 m ²
WC	1,80 m ²
AR	1,44 m ²
Bad	4,23 m ²
Kochen	5,44 m ²
Wohnen	17,67 m ²
Zimmer	12,28 m ²
Loggia	4,66 m ²
Terrasse	4,78 m ²
Garten	44,98 m ²

Infos und Verkauf:



**FLORI
FLATS**

Edi-Finger-Straße 7c
1210 Wien



ERDGESCHOSS - Top 2.4

WNFL. mit Loggia: 50,40 m²



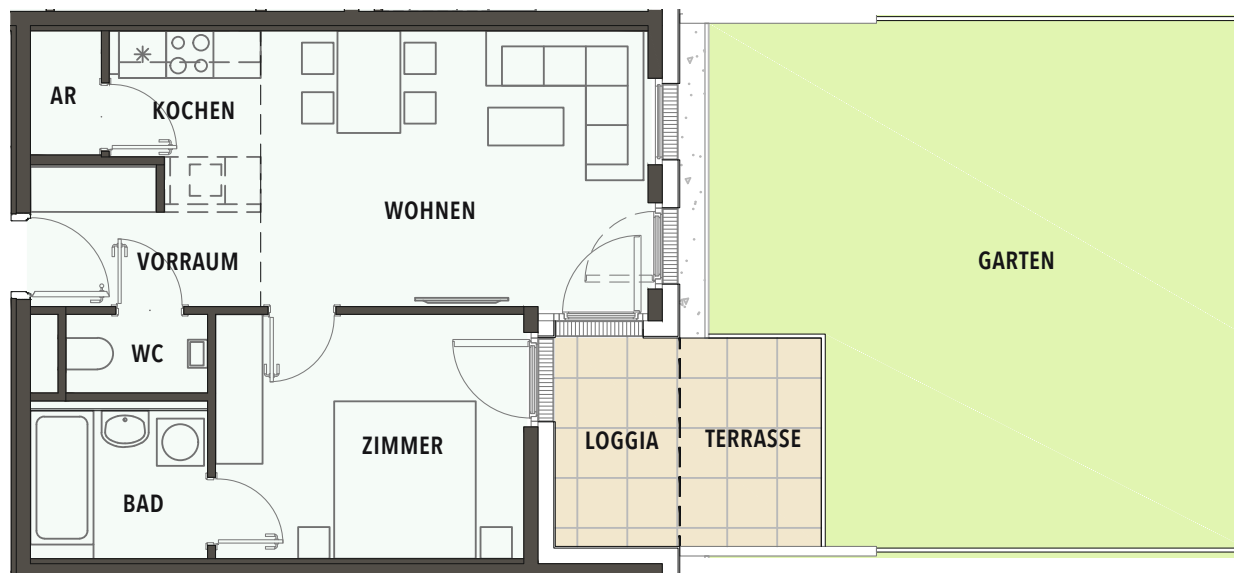
Vorraum	3,00 m ²
WC	1,80 m ²
AR	1,42 m ²
Bad	4,23 m ²
Kochen	5,41 m ²
Wohnen	17,60 m ²
Zimmer	12,28 m ²
Loggia	4,66 m ²
Terrasse	4,78 m ²
Garten	43,48 m ²

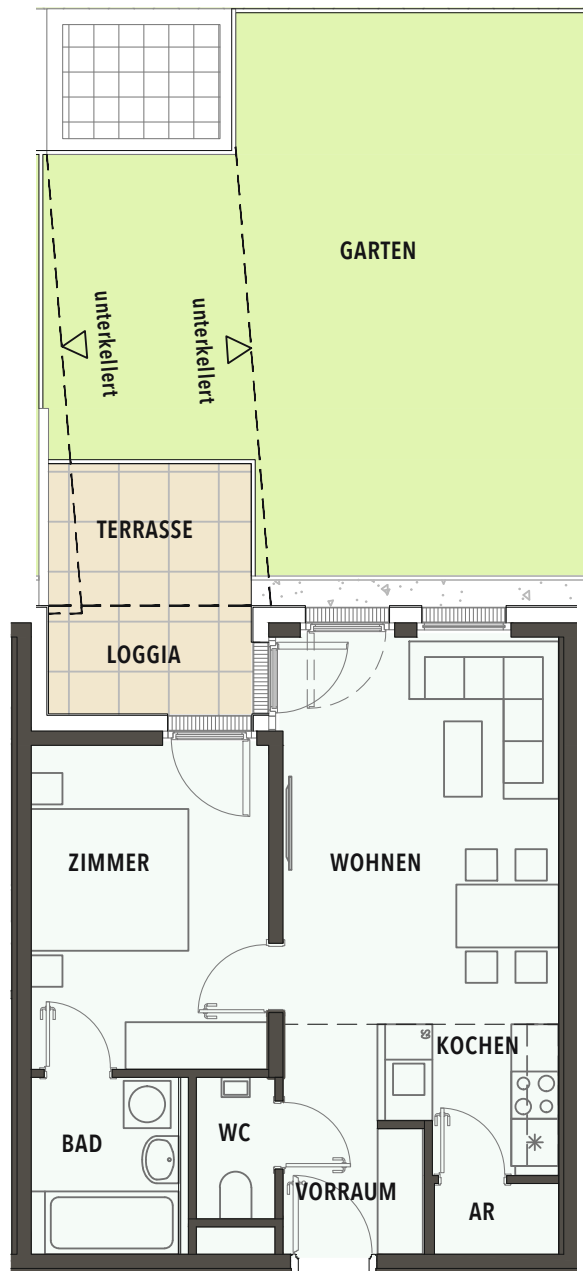
Infos und Verkauf:



FLORI
FLATS

Edi-Finger-Straße 7c
1210 Wien





Infos und Verkauf:



**FLORI
FLATS**

Edi-Finger-Straße 7c
1210 Wien

ERDGESCHOSS - Top 2.7

WNFL. mit Loggia: 49,96 m²

c



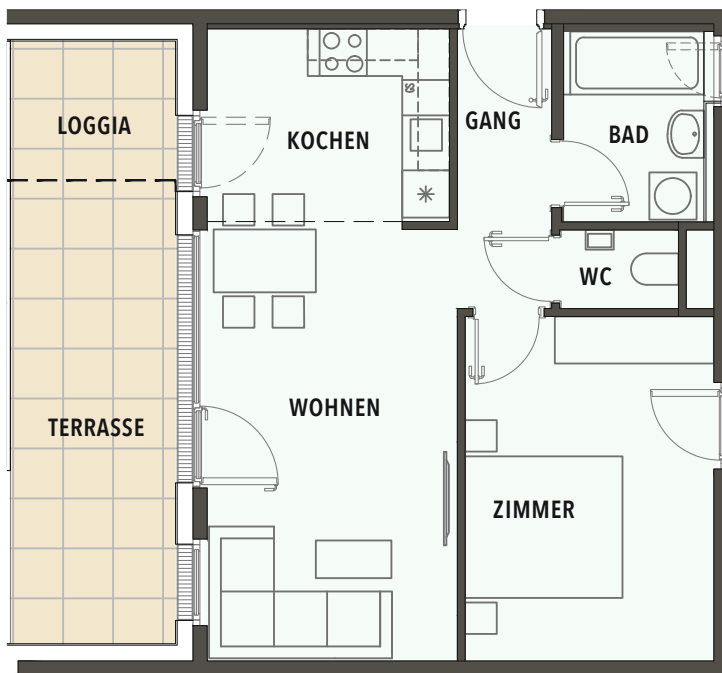
Vorraum	3,00 m ²
WC	1,80 m ²
AR	1,42 m ²
Bad	4,22 m ²
Kochen	5,41 m ²
Wohnen	17,58 m ²
Zimmer	12,55 m ²
Loggia	3,98 m ²
Terrasse	4,65 m ²
Garten	43,46 m ²

Infos und Verkauf:



**FLORI
FLATS**

Edi-Finger-Straße 7c
1210 Wien

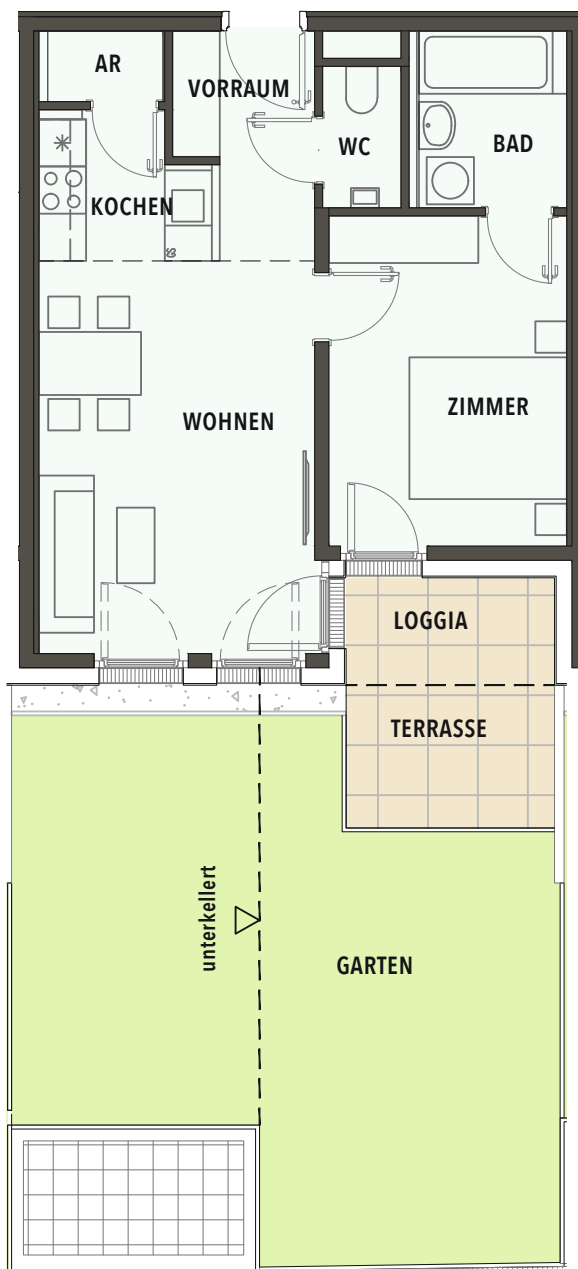


ERDGESCHOSS - Top 2.8

WNFL. mit Loggia: 53,71 m²



Gang	4,27 m ²
WC	1,51 m ²
Bad	4,32 m ²
Kochen	7,65 m ²
Wohnen	18,09 m ²
Zimmer	13,94 m ²
Loggia	3,93 m ²
Terrasse	13,28 m ²



Infos und Verkauf:

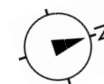


**FLORI
FLATS**

Edi-Finger-Straße 7c
1210 Wien

ERDGESCHOSS - Top 2.10

WNFL. mit Loggia: 50,53 m²



Vorraum	3,01 m ²
WC	1,80 m ²
AR	1,42 m ²
Bad	4,23 m ²
Kochen	5,41 m ²
Wohnen	17,82 m ²
Zimmer	12,81 m ²
Loggia	4,03 m ²
Terrasse	4,81 m ²
Garten	41,25 m ²

OBERGESCHOSS - Top 2.11

WNFL. mit Loggia: 73,14 m²



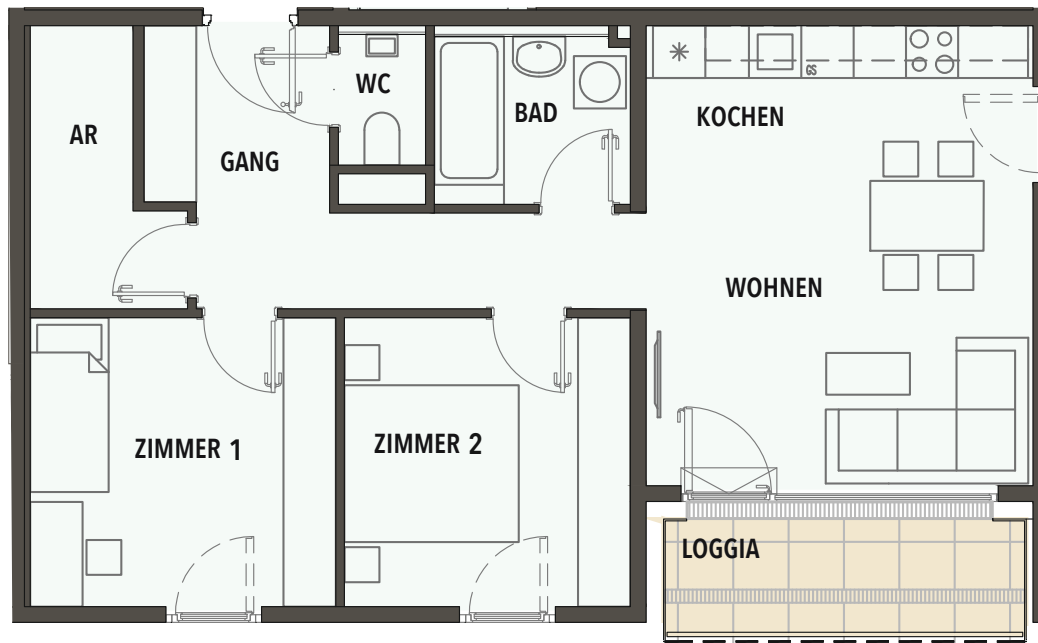
Gang	10,18 m ²
WC	1,50 m ²
AR	4,54 m ²
Bad	4,30 m ²
Kochen	8,09 m ²
Wohnen	15,79 m ²
Zimmer 1	11,72 m ²
Zimmer 2	10,97 m ²
Loggia	6,05 m ²

Infos und Verkauf:



**FLORI
FLATS**

Edi-Finger-Straße 7c
1210 Wien



OBERGESCHOSS - Top 2.12

WNFL. mit Loggia: 63,71 m²



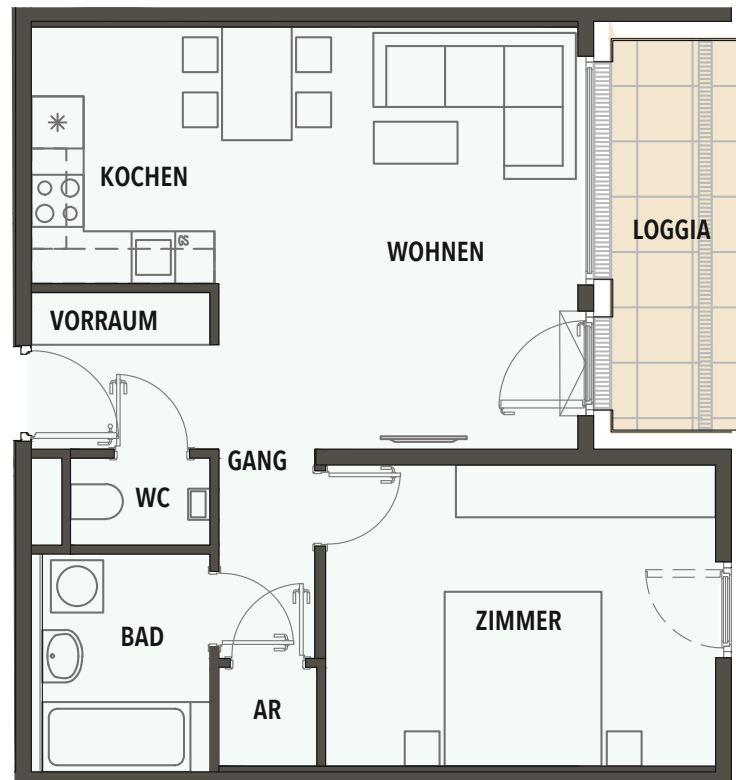
Vorraum	3,81 m ²
Gang	4,73 m ²
WC	1,60 m ²
AR	1,28 m ²
Bad	4,81 m ²
Kochen	6,33 m ²
Wohnen	18,22 m ²
Zimmer	15,56 m ²
Loggia	7,37 m ²

Infos und Verkauf:



**FLORI
FLATS**

Edi-Finger-Straße 7c
1210 Wien



OBERGESCHOSS - Top 2.13

WNFL. mit Loggia: 66,26 m²



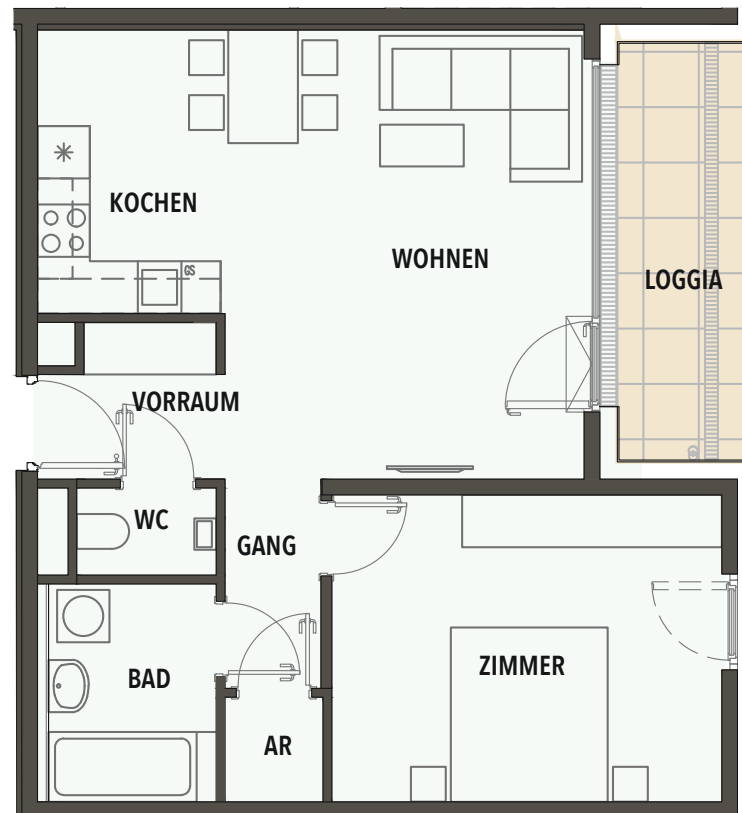
Vorraum	3,49 m ²
Gang	4,73 m ²
WC	1,60 m ²
AR	1,35 m ²
Bad	4,81 m ²
Kochen	7,00 m ²
Wohnen	19,52 m ²
Zimmer	15,85 m ²
Loggia	7,91 m ²

Infos und Verkauf:



**FLORI
FLATS**

Edi-Finger-Straße 7c
1210 Wien



OBERGESCHOSS - Top 2.15

WNFL. mit Loggia: 51,68 m²



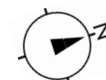
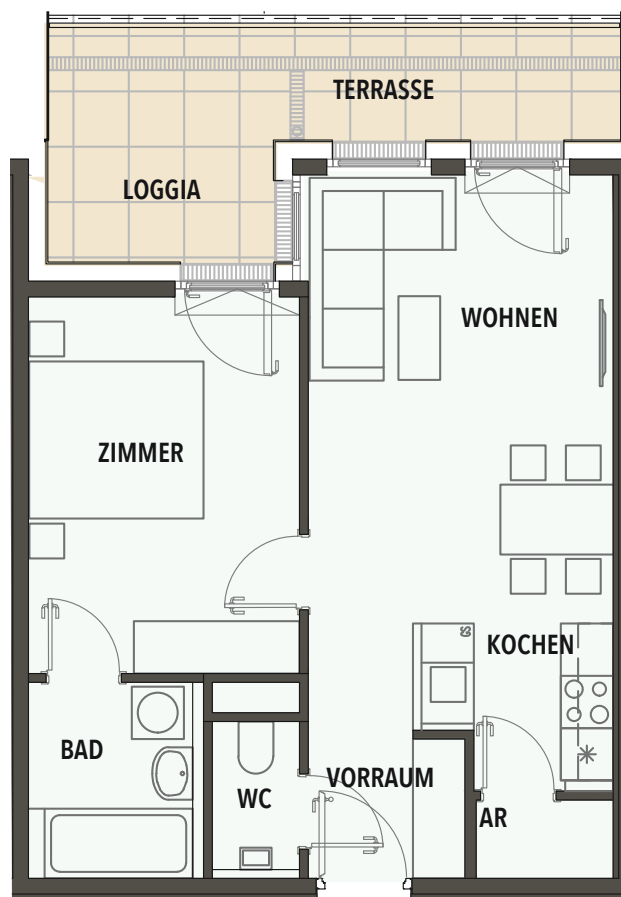
Vorraum	3,00 m ²
WC	1,70 m ²
AR	1,41 m ²
Bad	4,24 m ²
Kochen	5,40 m ²
Wohnen	18,33 m ²
Zimmer	13,54 m ²
Loggia	4,06 m ²
Terrasse	8,96 m ²

Infos und Verkauf:



**FLORI
FLATS**

Edi-Finger-Straße 7c
1210 Wien



OBERGESCHOSS - Top 2.16

WNFL. mit Loggia: 51,33 m²



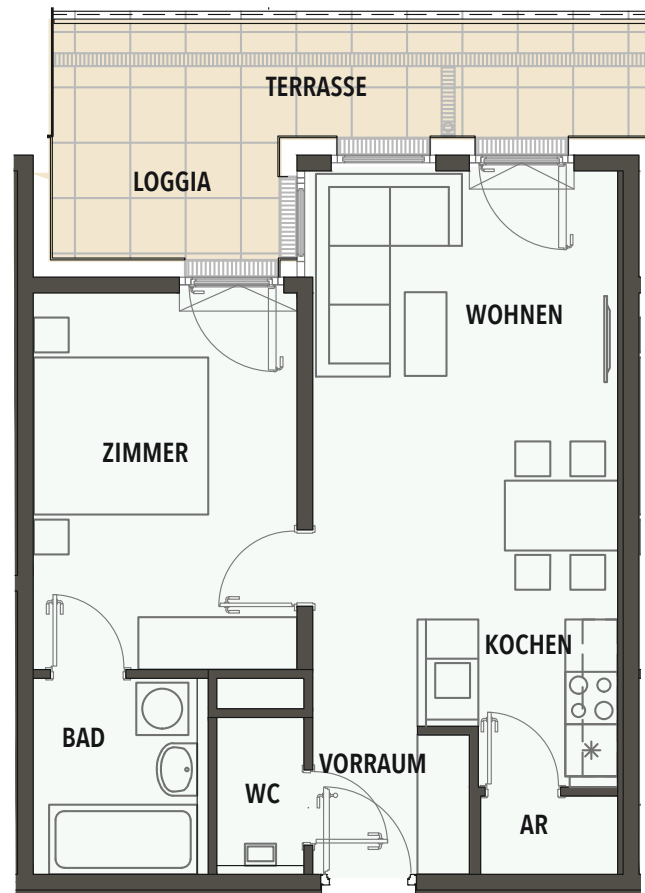
Vorraum	3,00 m ²
WC	1,70 m ²
AR	1,41 m ²
Bad	4,24 m ²
Kochen	5,40 m ²
Wohnen	18,33 m ²
Zimmer	13,19 m ²
Loggia	4,06 m ²
Terrasse	9,28 m ²

Infos und Verkauf:



**FLORI
FLATS**

Edi-Finger-Straße 7c
1210 Wien



OBERGESCHOSS - Top 2.17

WNFL. mit Loggia: 52,55 m²

WNFL. ohne Loggia: 47,9 m²



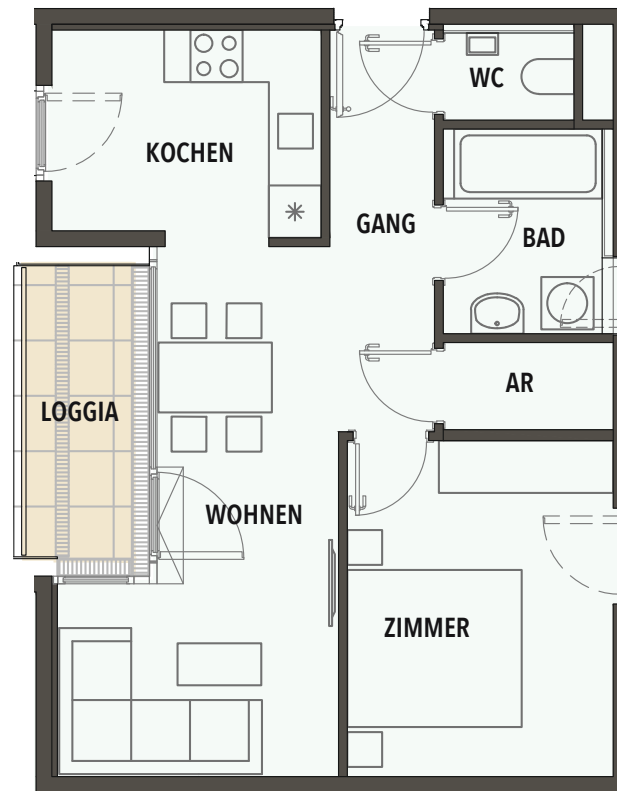
Gang	5,53 m ²
WC	1,50 m ²
AR	1,95 m ²
Bad	4,29 m ²
Kochen	7,49 m ²
Wohnen	14,97 m ²
Zimmer	11,86 m ²
Loggia	4,96 m ²

Infos und Verkauf:



**FLORI
FLATS**

Edi-Finger-Straße 7c
1210 Wien



OBERGESCHOSS - Top 2.18

WNFL. mit Loggia: 52,21 m²



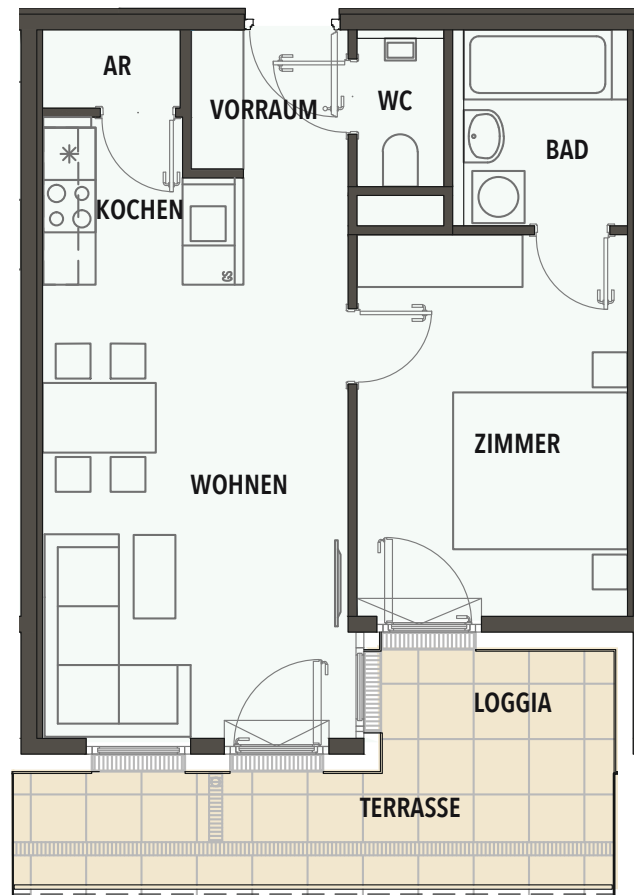
Vorraum	3,00 m ²
WC	1,70 m ²
AR	1,42 m ²
Bad	4,23 m ²
Kochen	5,41 m ²
Wohnen	18,58 m ²
Zimmer	13,71 m ²
Loggia	4,16 m ²
Terrasse	9,30 m ²

Infos und Verkauf:



**FLORI
FLATS**

Edi-Finger-Straße 7c
1210 Wien



OBERGESCHOSS - Top 2.19

WNFL. mit Loggia: 77,10 m²



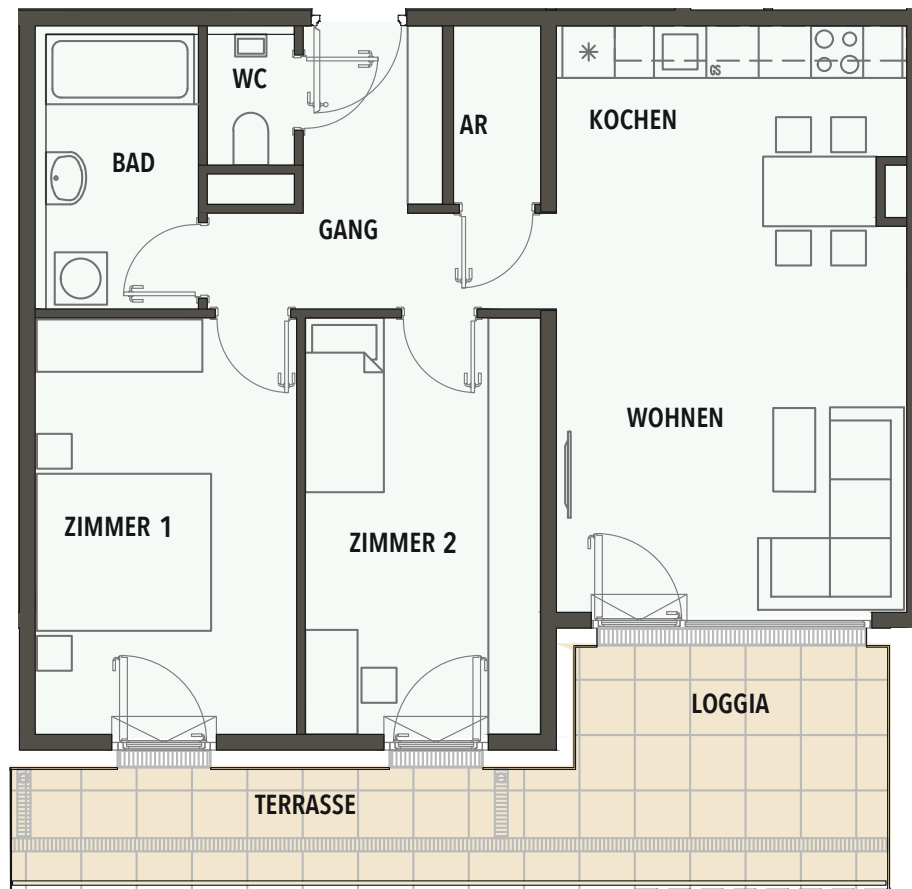
Gang	7,81 m ²
WC	1,50 m ²
AR	2,05 m ²
Bad	5,51 m ²
Kochen	8,42 m ²
Wohnen	18,65 m ²
Zimmer 1	14,45 m ²
Zimmer 2	13,02 m ²
Loggia	5,69 m ²
Terrasse	13,35 m ²

Infos und Verkauf:



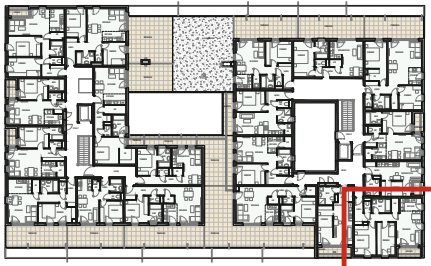
**FLORI
FLATS**

Edi-Finger-Straße 7c
1210 Wien



DACHGESCHOSS - Top 2.20

WNFL. mit Loggia: 69,51 m²



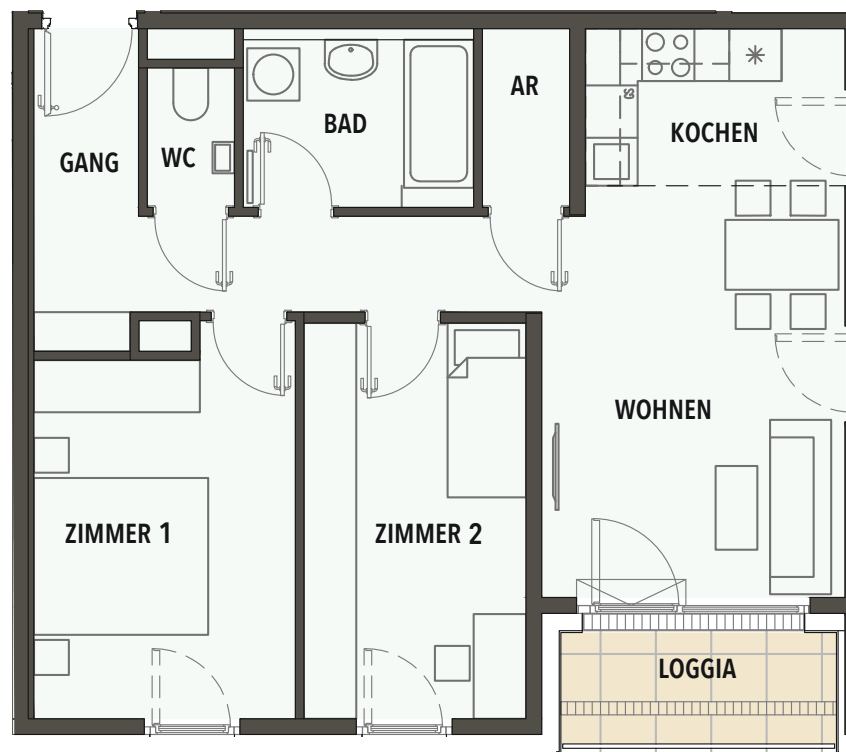
Gang	10,03 m ²
WC	1,60 m ²
AR	2,05 m ²
Bad	5,09 m ²
Kochen	5,47 m ²
Wohnen	16,06 m ²
Zimmer 1	12,93 m ²
Zimmer 2	11,67 m ²
Loggia	4,61 m ²

Infos und Verkauf:



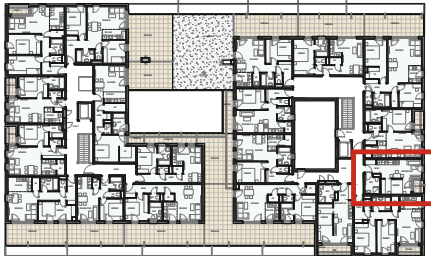
**FLORI
FLATS**

Edi-Finger-Straße 7c
1210 Wien



DACHGESCHOSS - Top 2.21

WNFL. mit Loggia: 32,95 m²



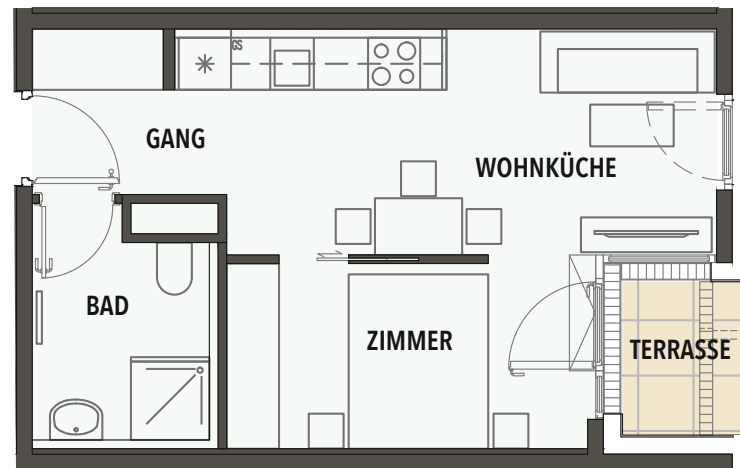
Gang	3,01 m ²
Bad	5,06 m ²
Wohnküche	15,93 m ²
Zimmer	8,95 m ²
Terrasse	3,03 m ²

Infos und Verkauf:



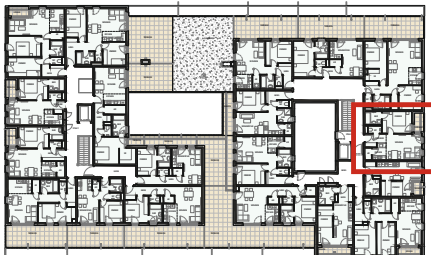
**FLORI
FLATS**

Edi-Finger-Straße 7c
1210 Wien



DACHGESCHOSS - Top 2.22

WNFL. mit Loggia: 46,28 m²



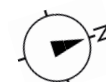
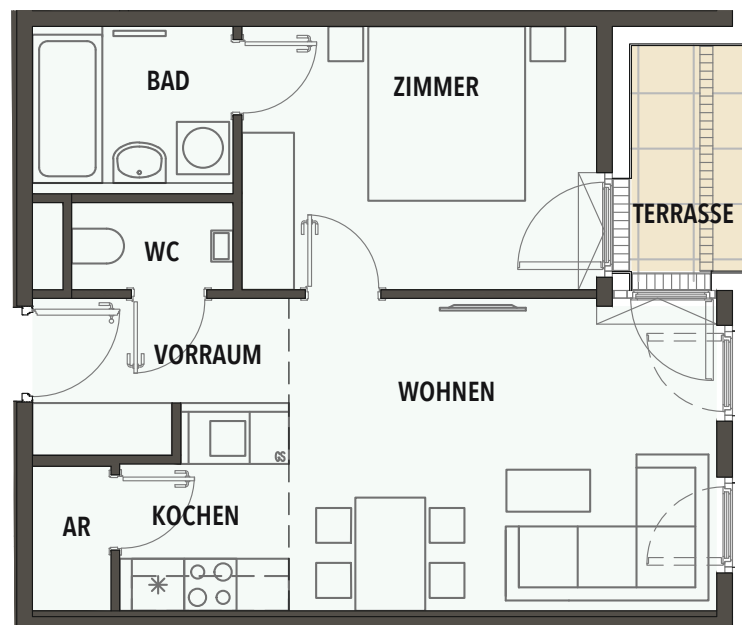
Vorraum	3,00 m ²
WC	1,85 m ²
AR	1,49 m ²
Bad	4,13 m ²
Kochen	5,62 m ²
Wohnen	17,79 m ²
Zimmer	12,40 m ²
Terrasse	3,74 m ²

Infos und Verkauf:



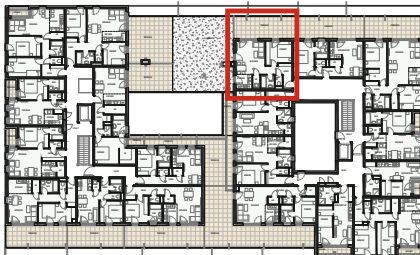
**FLORI
FLATS**

Edi-Finger-Straße 7c
1210 Wien



DACHGESCHOSS - Top 2.25

WNFL. mit Loggia: 49,22 m²



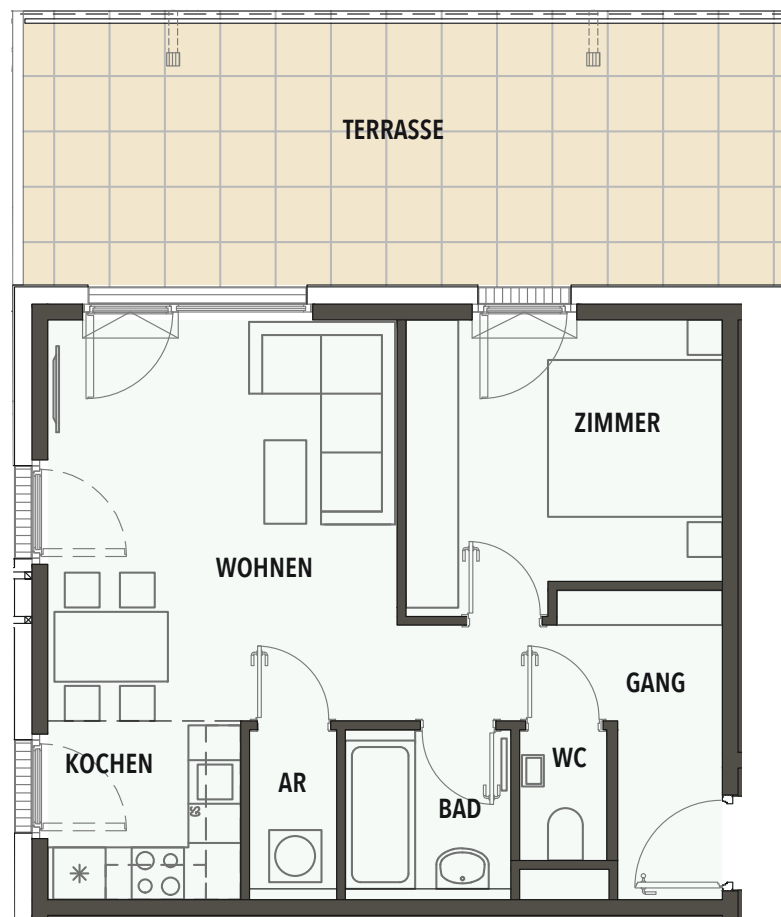
Gang	7,32 m ²
WC	1,50 m ²
AR	1,83 m ²
Bad	3,47 m ²
Kochen	4,65 m ²
Wohnen	18,80 m ²
Zimmer	11,65 m ²
Terrasse	27,32 m ²

Infos und Verkauf:



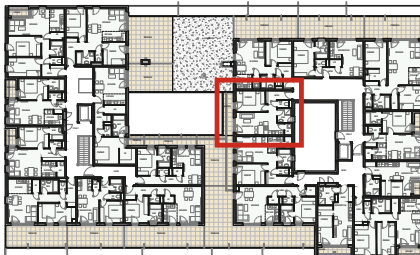
**FLORI
FLATS**

Edi-Finger-Straße 7c
1210 Wien



DACHGESCHOSS - Top 2.26

WNFL. mit Loggia: 44,93 m²



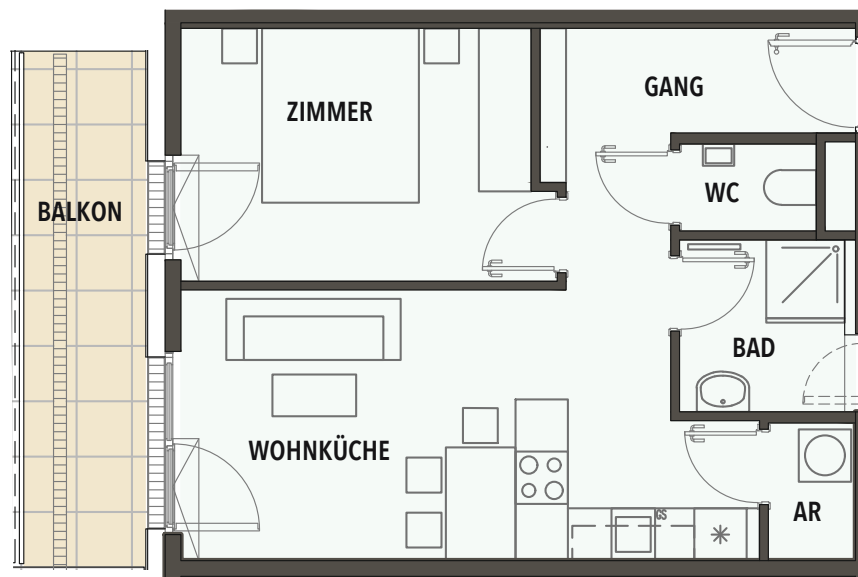
Gang	6,68 m ²
WC	1,57 m ²
AR	1,58 m ²
Bad	3,74 m ²
Wohnküche	19,28 m ²
Zimmer	12,08 m ²
Balkon	8,96 m ²

Infos und Verkauf:



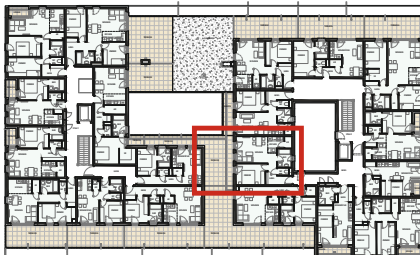
**FLORI
FLATS**

Edi-Finger-Straße 7c
1210 Wien



DACHGESCHOSS - Top 2.27

WNFL. mit Loggia: 49,37 m²



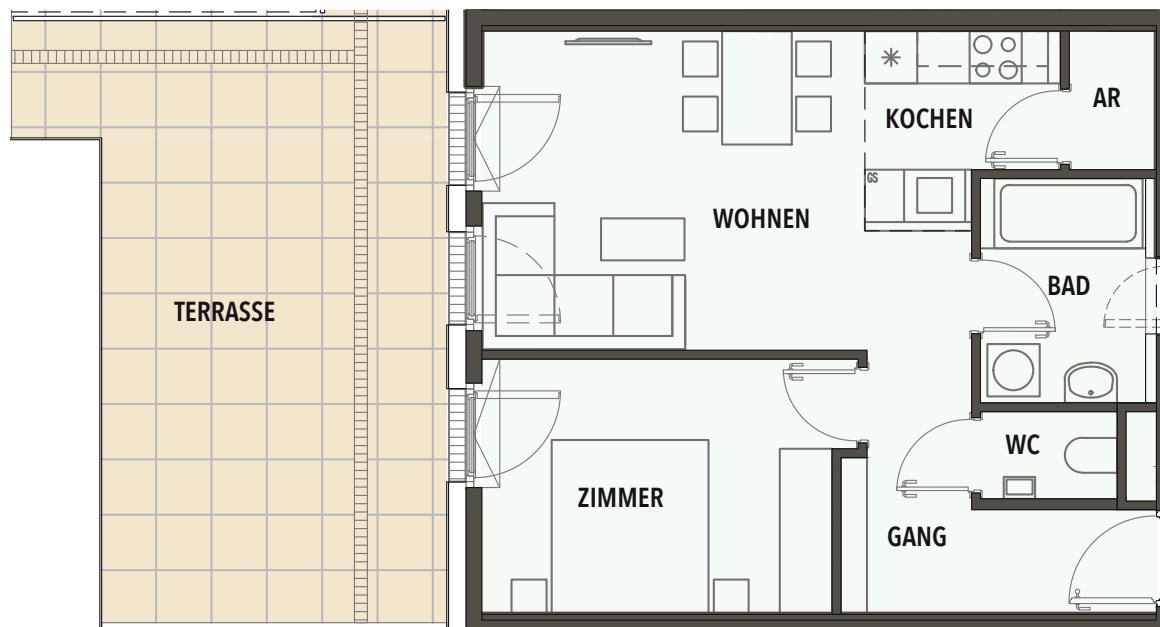
Gang	6,72 m ²
WC	1,57 m ²
AR	1,59 m ²
Bad	4,88 m ²
Kochen	4,42 m ²
Wohnen	17,99 m ²
Zimmer	12,20 m ²
Terrasse	29,43 m ²

Infos und Verkauf:



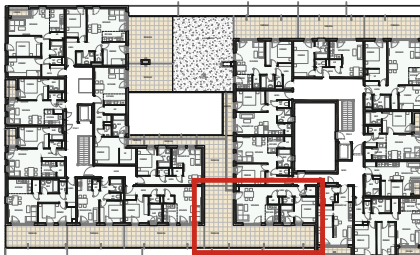
**FLORI
FLATS**

Edi-Finger-Straße 7c
1210 Wien



DACHGESCHOSS - Top 2.28

WNFL. mit Loggia: 53,05 m²



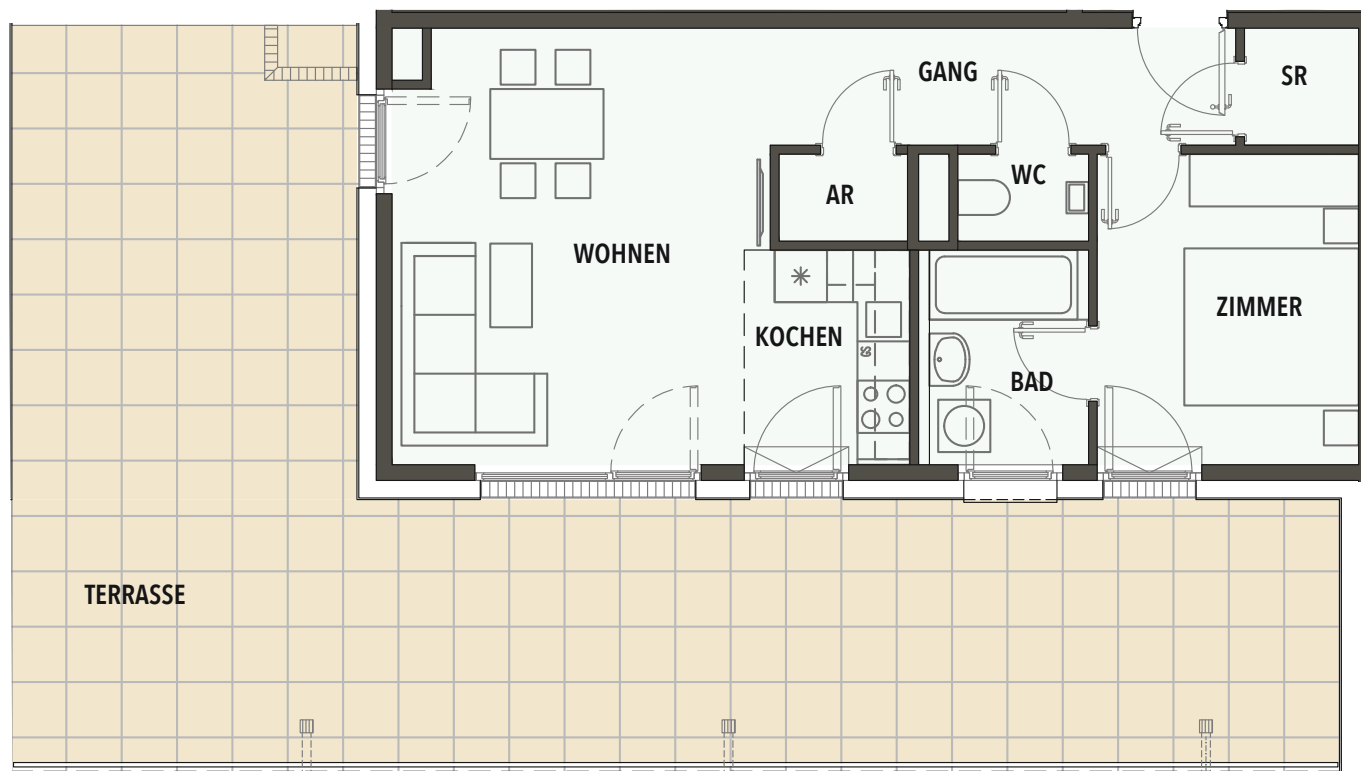
Gang	7,18 m ²
WC	1,50 m ²
AR	1,47 m ²
Bad	4,50 m ²
Kochen	4,79 m ²
Wohnen	21,04 m ²
Zimmer	10,81 m ²
SR	1,76 m ²
Terrasse	68,71 m ²

Infos und Verkauf:



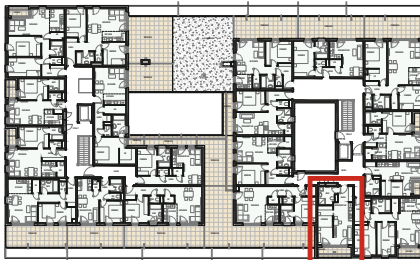
**FLORI
FLATS**

Edi-Finger-Straße 7c
1210 Wien



DACHGESCHOSS - Top 2.29

WNFL. mit Loggia: 44,67 m²



Gang	4,39 m ²
Bad	6,00 m ²
Wohnküche	15,75 m ²
Zimmer	11,48 m ²
Loggia	7,05 m ²

Infos und Verkauf:



**FLORI
FLATS**

Edi-Finger-Straße 7c
1210 Wien

