

Ihre EHL Planmappe

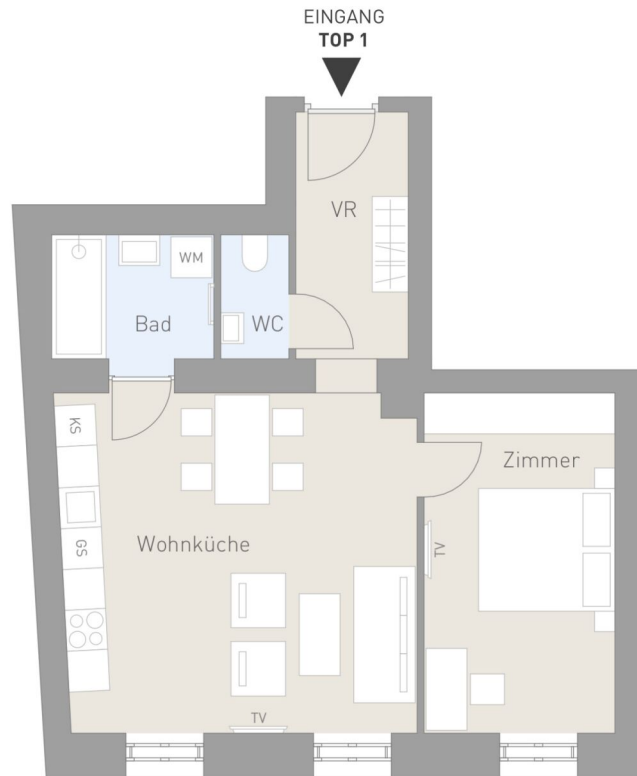
Pyrkergasse 25, 1190 Wien

Wir leben
Immobilien.



PYR25

1190 Wien, Pyrkergasse 25



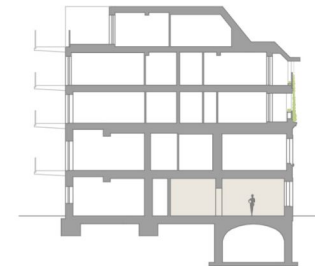
LEGENDE

- KS Kühlschrank
- WM Waschmaschine
- GS Geschirrspüler
- VR Vorraum

LAGE



SCHNITT



RÄUME

- VR ca. 5,9m²
- WC ca. 1,8m²
- Wohnküche ca. 25,7m²
- Zimmer ca. 13,9m²
- Bad ca. 4,3m²



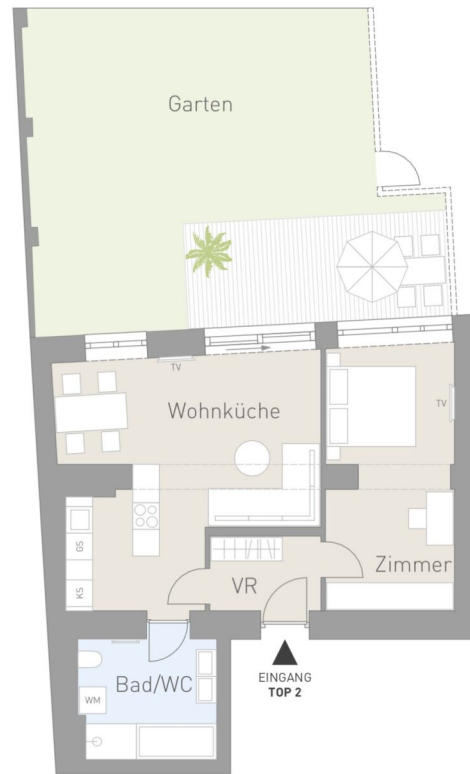
WOHNFLÄCHE ca. 51,8 m²

TOP 01 / EG



PYR25

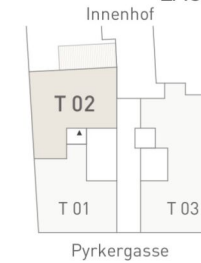
1190 Wien, Pyrkergasse 25



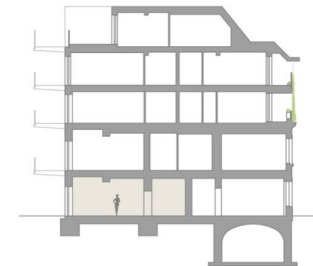
LEGENDE

- KS Kühlschrank
- WM Waschmaschine
- GS Geschirrspüler
- VR Vorraum

LAGE



SCHNITT



RÄUME

- VR ca. 4,2m²
- Wohnküche ca. 27,5m²
- Zimmer ca. 17,0m²
- Bad/WC ca. 8,2m²
- Garten ca. 60m²

WOHNFLÄCHE
Garten

ca. 57 m²
ca. 60 m²

TOP 02 / EG



OBEN / IMMOBILIEN-ENTWICKLUNG GMBH

Flächen können aufgrund von Bautoleranzen abweichen. Die abgebildeten Möbel sind nur symbolisch und nicht Vertragsgegenstand. Küchenanschlüsse vorbereitet.

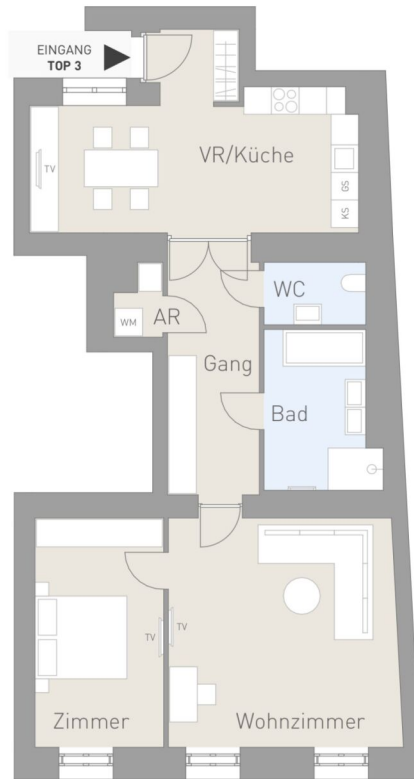
2 ZIMMER 57 m² WOHNFLÄCHE

KAUFPREIS EIGENNUTZER: € 495.000, ANLEGER: € 569.000



PYR25

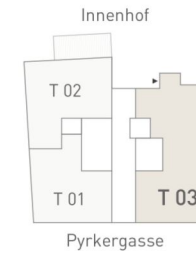
1190 Wien, Pyrkergasse 25



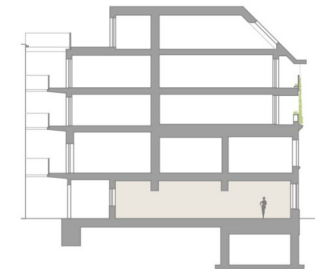
LEGENDE

- KS Kühlschrank
- WM Waschmaschine
- GS Geschirrspüler
- AR Abstellraum
- VR Vorraum

LAGE



SCHNITT



RÄUME

- VR/Küche ca.23,5m²
- Wohnzimmer ca.24,8m²
- Zimmer ca.13,9m²
- Bad ca.8,1m²
- WC ca.3,0m²
- AR ca.1,4m²
- Gang ca.10,1m²



WOHNFLÄCHE ca. 85,0 m²

TOP 03 / EG



PYR25

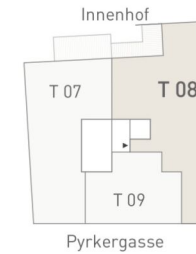
1190 Wien, Pyrkergasse 25



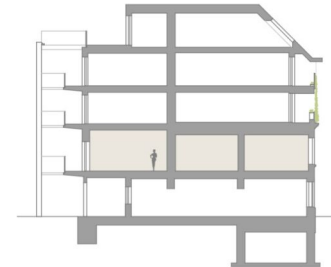
LEGENDE

- KS Kühlschrank
- WM Waschmaschine
- GS Geschirrspüler
- KA Kaminanschluss
- VR Vorraum
- AR Abstellraum
- SR Schrankraum

LAGE



SCHNITT



RÄUME

- VR ca.10,9m²
- Wohnküche ca.44,1m²
- Zimmer I ca.15,1m²
- SR ca.8,2m²
- Bad/WC I ca.7,1m²
- Zimmer II ca.10,4m²
- Zimmer III ca.8,4m²
- Bad/WC II ca.6,0m²
- AR ca.1,3m²
- Loggia ca.4,2m²
- Balkon ca.5,6m²

WOHNFLÄCHE inkl. Loggia ca. 120,4 m²
 Balkon ca. 5,6 m²

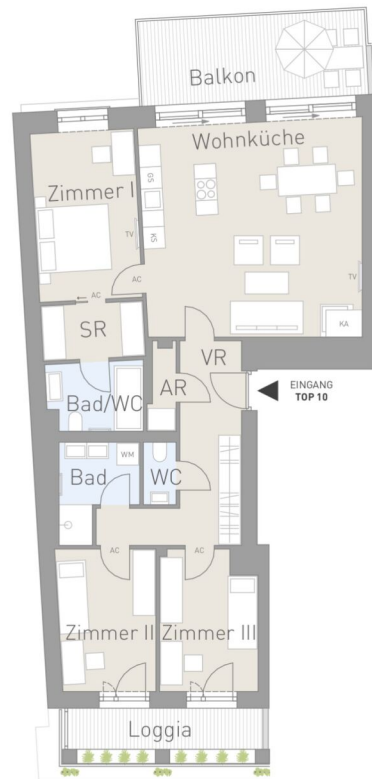
TOP 08 / 1.OG





PYR25

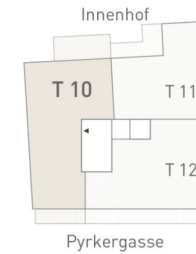
1190 Wien, Pyrkergasse 25



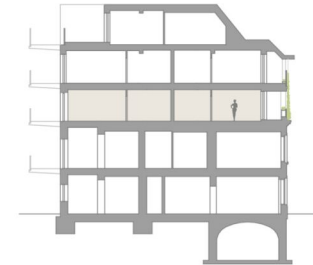
LEGENDE

- KS Kühlschrank
- WM Waschmaschine
- GS Geschirrspüler
- AC Klimaanlage
- KA Kaminanschluss
- VR Vorraum
- AR Abstellraum
- SR Schrankraum

LAGE



SCHNITT



RÄUME

- VR ca.11,9m²
- Wohnküche ca.35,6m²
- Zimmer I ca.13,2m²
- SR ca.4,2m²
- Bad/WC ca.4,9m²
- Zimmer II ca.10,4m²
- Zimmer III ca.10,0m²
- Bad ca.4,8m²
- WC ca.1,5m²
- AR ca.1,6m²
- Loggia ca.6,0m²
- Balkon ca.14,5m²

WOHNFLÄCHE inkl. Loggia ca. 104,6 m²
 Balkon ca. 14,5 m²

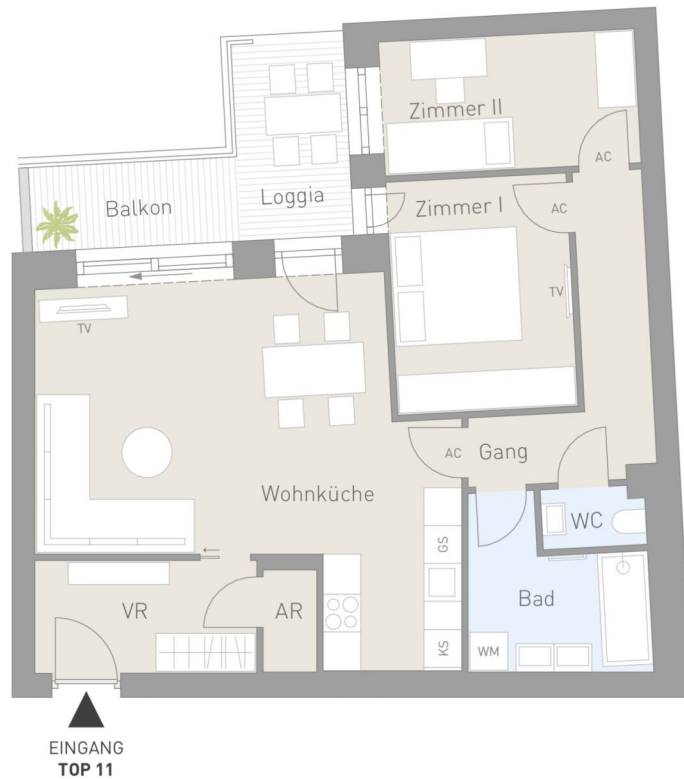
TOP 10 / 2.OG





PYR25

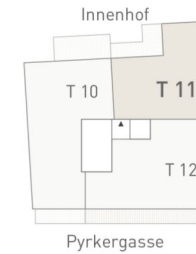
1190 Wien, Pyrkergasse 25



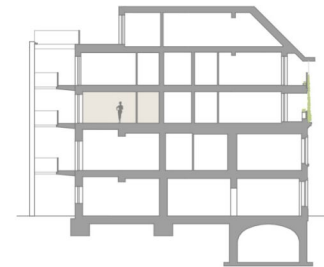
LEGENDE

- KS Kühlschrank
- WM Waschmaschine
- GS Geschirrspüler
- AC Klimaanlage
- VR Vorraum
- AR Abstellraum

LAGE



SCHNITT



RÄUME

- VR ca. 6,3m²
- Wohnküche ca. 30,9m²
- Zimmer I ca. 10,5m²
- Zimmer II ca. 8,6m²
- Bad ca. 6,4m²
- WC ca. 1,5m²
- AR ca. 1,3m²
- Gang ca. 7,3m²
- Loggia ca. 4,4m²
- Balkon ca. 5,5m²



WOHNFLÄCHE inkl. Loggia ca. 77,6 m²
 Balkon ca. 5,5 m²

TOP 11 / 2.OG

OBEN AUF / IMMOBILIEN-ENTWICKLUNG GMBH

Flächen können aufgrund von Bautoleranzen abweichen. Die abgebildeten Möbel sind nur symbolisch und nicht Vertragsgegenstand. Küchenanschlüsse vorbereitet.

3 ZIMMER 73,2 m² WOHNFLÄCHE

KAUFPREIS EIGENNUTZER: € 699.000, ANLEGER: € 799.000



PYR25

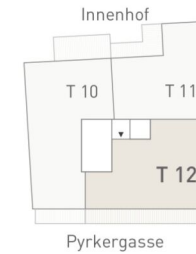
1190 Wien, Pyrkergasse 25



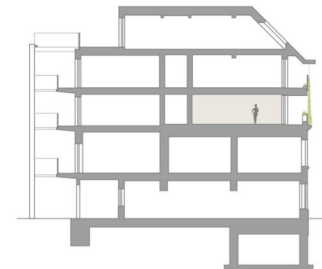
LEGENDE

- KS Kühlschrank
- WM Waschmaschine
- GS Geschirrspüler
- AC Klimaanlage
- KA Kaminanschluss
- VR Vorraum
- AR Abstellraum
- SR Schrankraum

LAGE



SCHNITT



RÄUME

- VR ca.4,4m²
- Wohnküche ca.34,7m²
- Zimmer I ca.11,1m²
- Zimmer II ca.9,2m²
- SR ca.7,4m²
- Bad/WC I ca.6,0m²
- Bad/WC II ca.4,6m²
- Zimmer III ca.9,5m²
- AR ca.1,8m²
- VR II ca.2,3m²
- Loggia ca.15,5m²

WOHNFLÄCHE inkl. Loggia ca. 106,7 m²

TOP 12 / 2.OG



OBEN / IMMOBILIEN-ENTWICKLUNG GMBH

Flächen können aufgrund von Bautoleranzen abweichen. Die abgebildeten Möbel sind nur symbolisch und nicht Vertragsgegenstand. Küchenanschlüsse vorbereitet.

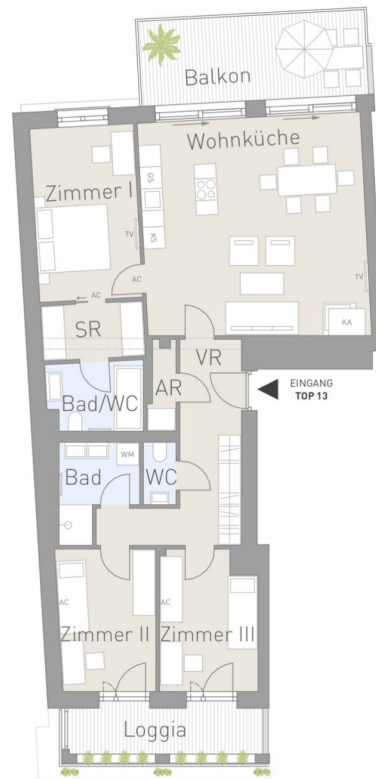
4 ZIMMER 91,2 m² WOHNFLÄCHE

KAUFPREIS EIGENNUTZER: € 1.060.000, ANLEGER: € 1.060.000



PYR25

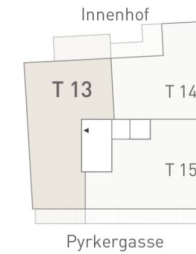
1190 Wien, Pyrkergasse 25



LEGENDE

- KS Kühlschrank
- WM Waschmaschine
- GS Geschirrspüler
- AC Klimaanlage
- KA Kaminanschluss
- VR Vorraum
- AR Abstellraum
- SR Schrankraum

LAGE



SCHNITT



RÄUME

- VR ca.11,9m²
- Wohnküche ca.36,9m²
- Zimmer I ca.13,6m²
- SR ca.4,2m²
- Bad/WC ca.4,8m²
- Zimmer II ca.10,4m²
- Zimmer III ca.10,0m²
- Bad ca.4,8m²
- WC ca.1,5m²
- AR ca.1,6m²
- Loggia ca.6,5m²
- Balkon ca.14,5m²

WOHNFLÄCHE inkl. Loggia ca. 106,7 m²
 Balkon ca. 14,5 m²

TOP 13 / 3.OG



OBEN AUF / IMMOBILIEN-ENTWICKLUNG GMBH

Flächen können aufgrund von Bautoleranzen abweichen. Die abgebildeten Möbel sind nur symbolisch und nicht Vertragsgegenstand. Küchenanschlüsse vorbereitet.

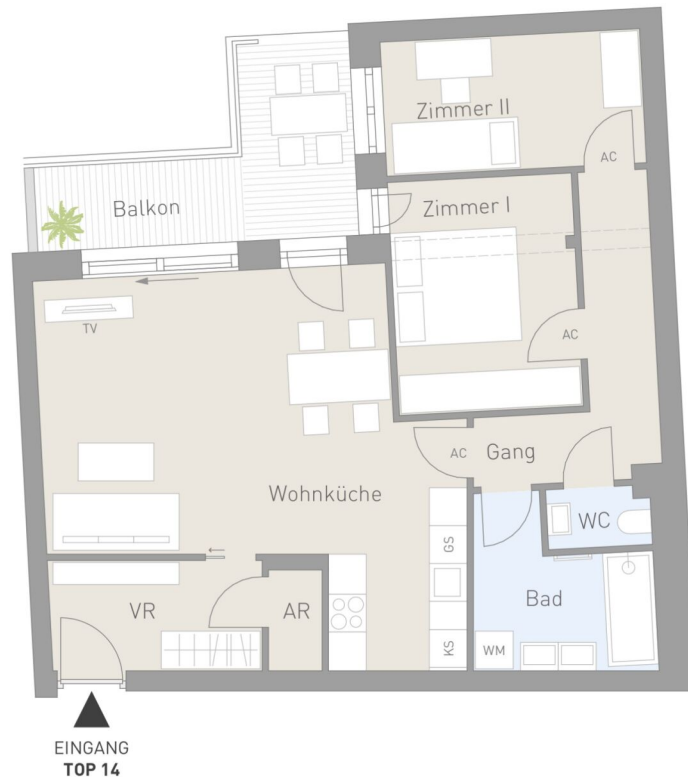
4 ZIMMER 103,8 m² WOHNFLÄCHE

KAUFPREIS EIGENNUTZER: € 1.199.000, ANLEGER: € 1.245.000



PYR25

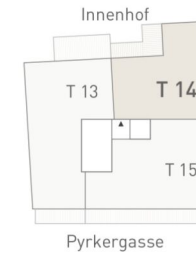
1190 Wien, Pyrkergasse 25



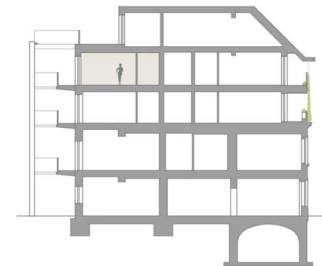
LEGENDE

- KS Kühlschrank
- WM Waschmaschine
- GS Geschirrspüler
- AC Klimaanlage
- VR Vorraum
- AR Abstellraum

LAGE



SCHNITT



RÄUME

- VR ca. 5,8m²
- Wohnküche ca. 31,4m²
- Zimmer I ca. 10,8m²
- Zimmer II ca. 8,7m²
- Bad ca. 6,4m²
- WC ca. 1,5m²
- AR ca. 1,3m²
- Gang ca. 6,9m²
- Balkon ca. 10,0m²

WOHNFLÄCHE ca. 73,2 m²
Balkon ca. 10,0 m²

TOP 14 / 3.OG



OBEN AUF / IMMOBILIEN-ENTWICKLUNG GMBH

Flächen können aufgrund von Bautoleranzen abweichen. Die abgebildeten Möbel sind nur symbolisch und nicht Vertragsgegenstand. Küchenanschlüsse vorbereitet.

3 ZIMMER 73,2 m² WOHNFLÄCHE

KAUFPREIS EIGENNUTZER: € 829.000, ANLEGER: € 829.000



PYR25

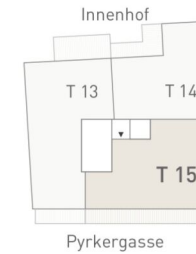
1190 Wien, Pyrkergasse 25



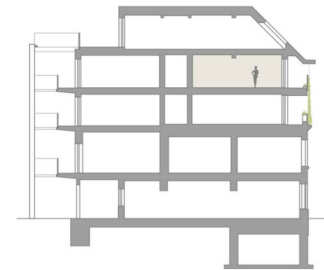
LEGENDE

- KS Kühlschrank
- WM Waschmaschine
- GS Geschirrspüler
- AC Klimaanlage
- KA Kaminanschluss
- VR Vorraum
- AR Abstellraum
- SR Schrankraum

LAGE



SCHNITT



RÄUME

- VR ca.4,7m²
- Wohnküche ca.34,1m²
- Zimmer I ca.11,0m²
- Zimmer II ca.9,1m²
- SR ca.7,2m²
- Bad/WC I ca.6,0m²
- Bad/WC II ca.4,7m²
- Zimmer III ca.9,5m²
- AR ca.1,9m²
- VR II ca.2,2m²
- Loggia ca.16,6m²

WOHNFLÄCHE ca. 107,4 m²

TOP 15 / 3.OG



OBEN AUF IMMOBILIEN-ENTWICKLUNG GMBH

Flächen können aufgrund von Bautoleranzen abweichen. Die abgebildeten Möbel sind nur symbolisch und nicht Vertragsgegenstand. Küchenanschlüsse vorbereitet.

4 ZIMMER 90,8 m² WOHNFLÄCHE

KAUFPREIS EIGENNUTZER: € 999.500, ANLEGER: € 1.149.000



PYR25

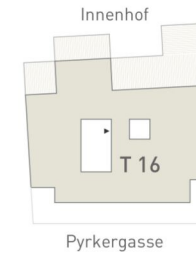
1190 Wien, Pyrkergasse 25



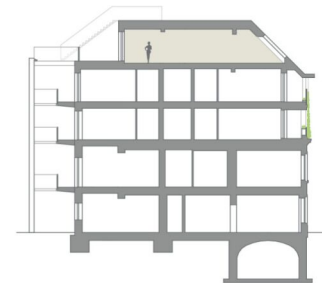
LEGENDE

- KS Kühlschrank
- WM Waschmaschine
- GS Geschirrspüler
- AC Klimaanlage
- KA Kaminanschluss
- VR Vorraum
- AR Abstellraum
- SR Schrankraum

LAGE



SCHNITT



RÄUME

- Gang ca. 7,9m²
- VR ca. 18,6m²
- SR ca. 13,3m²
- Wohnküche ca. 75,3m²
- AR ca. 6,3m²
- Bad I ca. 8,8m²
- Bad II ca. 9,5m²
- Zimmer I ca. 12,6m²
- Zimmer II ca. 12,4m²
- Zimmer III ca. 12,4m²
- Zimmer IV ca. 20,0m²
- WC I ca. 2,2m²
- WC II ca. 1,6m²
- Balkon ca. 14,5m²
- Terrasse I ca. 9,3m²
- Terrasse II ca. 44,6m²

WOHNFLÄCHE ca. 200,9 m²
Terrasse/Balkon ca. 68,4 m²

TOP 16 / DG



OBEN / IMMOBILIEN-
AUF / ENTWICKLUNG GMBH

Flächen können aufgrund von Bautoleranzen abweichen. Die abgebildeten Möbel sind nur symbolisch und nicht Vertragsgegenstand. Küchenanschlüsse vorbereitet.

5 ZIMMER 204,5 m² WOHNFLÄCHE

KAUFPREIS EIGENNUTZER: € 2.852.000, ANLEGER: € 2.852.000

Unser Blick ist immer nach vorne gerichtet:

Die EHL-Immobiliengruppe lebt ihre Unternehmenswerte.
Täglich. Kompetent. Engagiert. Leidenschaftlich.
In allen Dienstleistungsbereichen.

Vermittlung	Wohnimmobilien	Anlageobjekte
Bewertung	Vorsorgewohnungen	Zinshäuser
Investment	Büroimmobilien	Betriebsliegenschaften
Asset Management	Einzelhandelsobjekte	Grundstücke
Market Research	Logistikimmobilien	Hotels

EHL Wohnen GmbH

Prinz-Eugen-Straße 8-10, 1040 Wien | T +43 1 512 76 90 | wohnung@ehl.at | wohnung.at



An alliance member of
 **BNP PARIBAS**
REAL ESTATE

Wir leben
Immobilien.

