

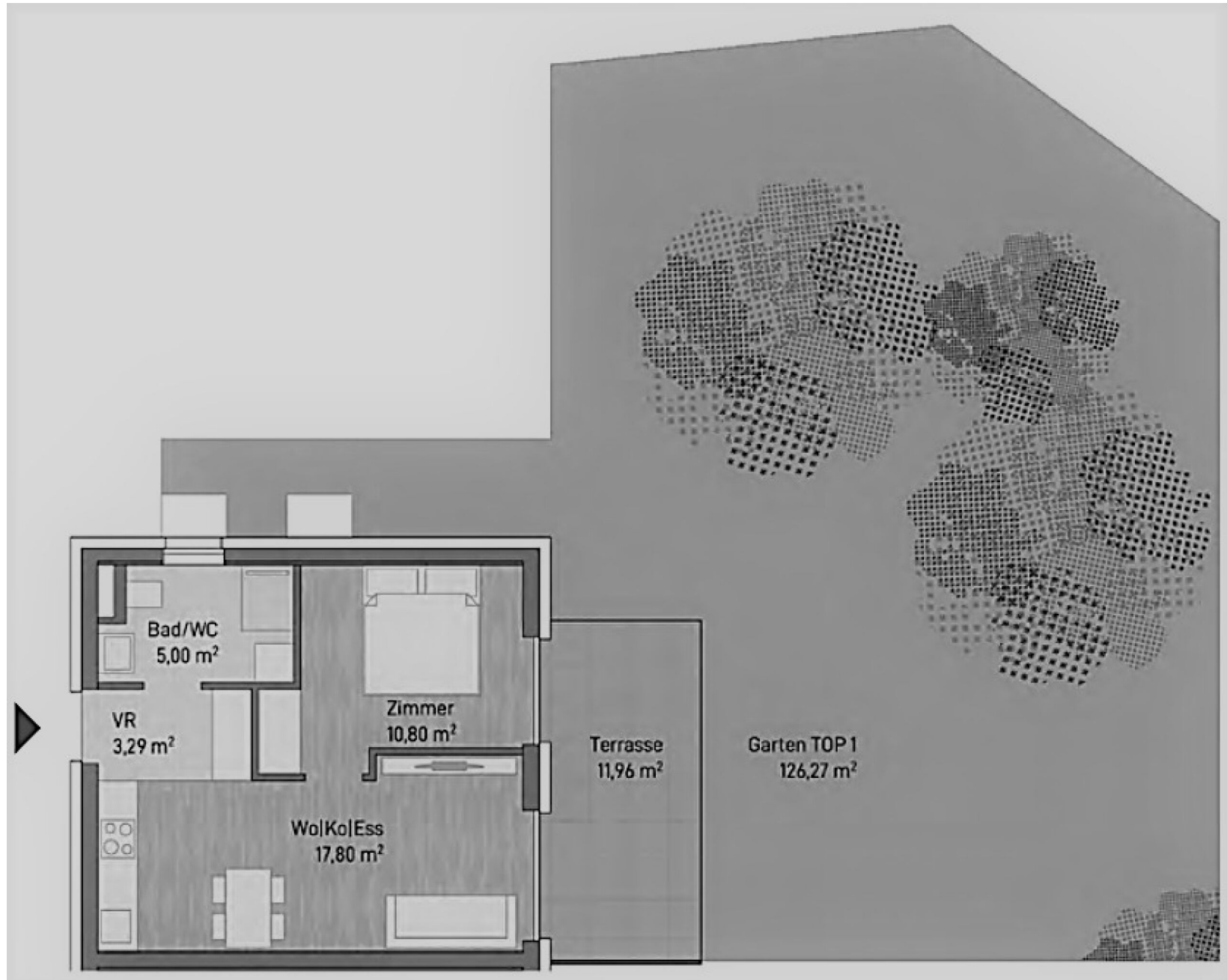


# Ihre EHL Planmappe

"Grün.egg", 8020 Graz

Wir leben  
Immobilien.

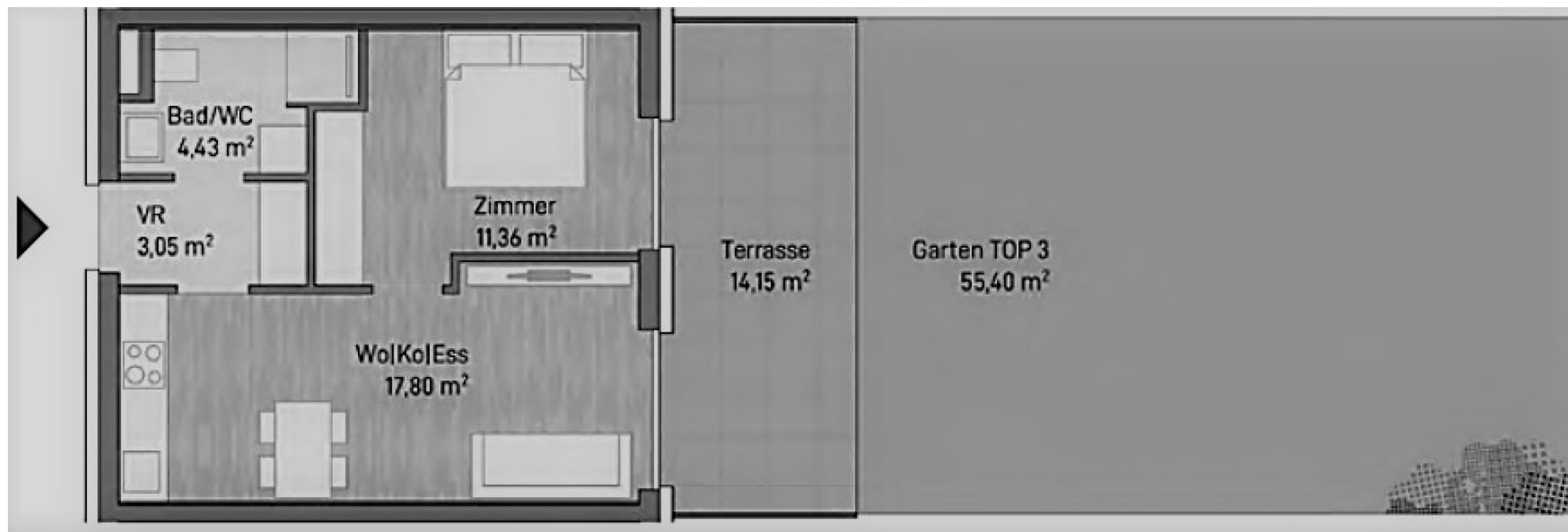




2 ZIMMER 36,89 m<sup>2</sup> WOHNFLÄCHE

KAUFPREIS EIGENNUTZER: € 226.961, ANLEGER: € 202.751



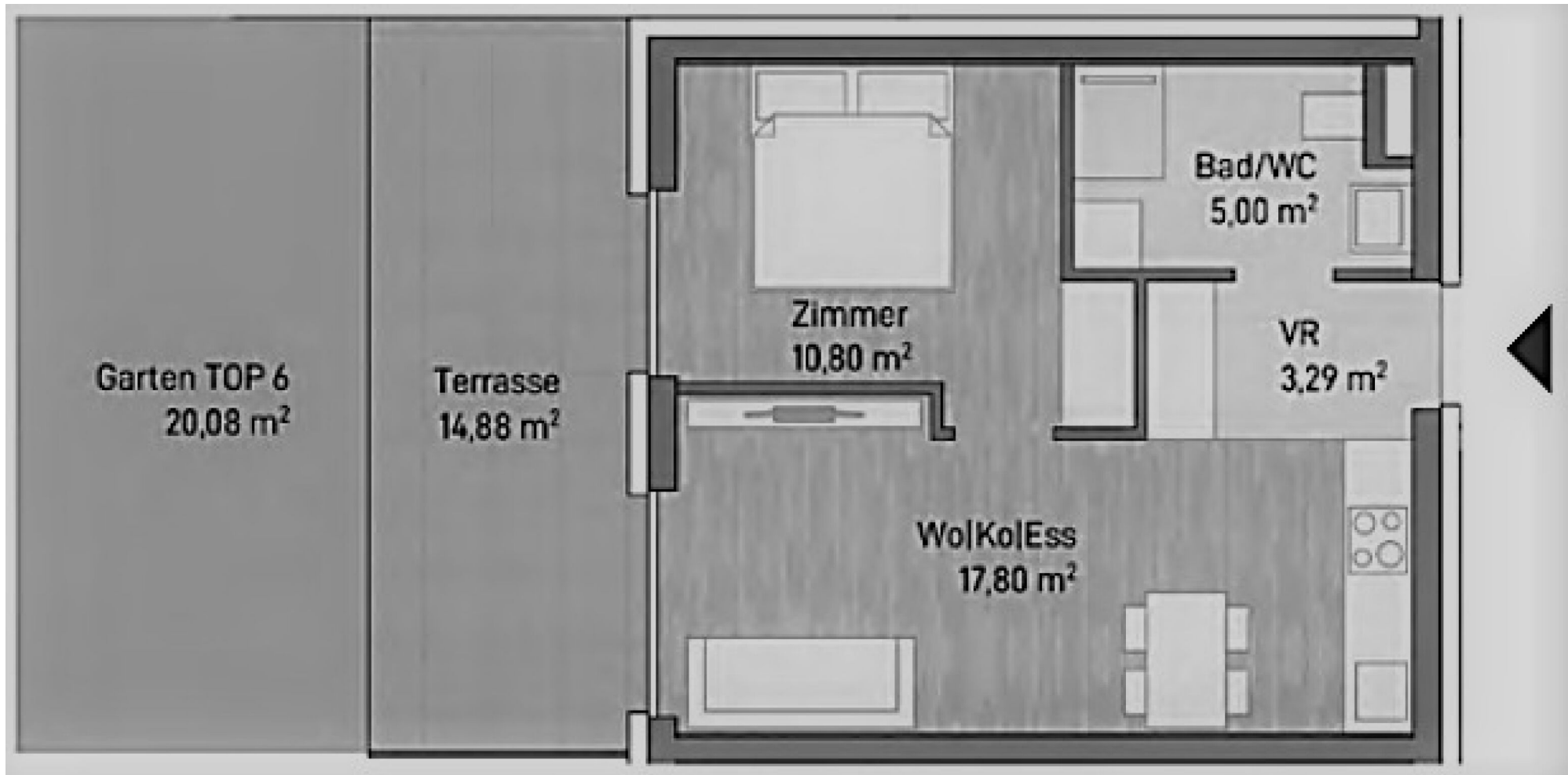


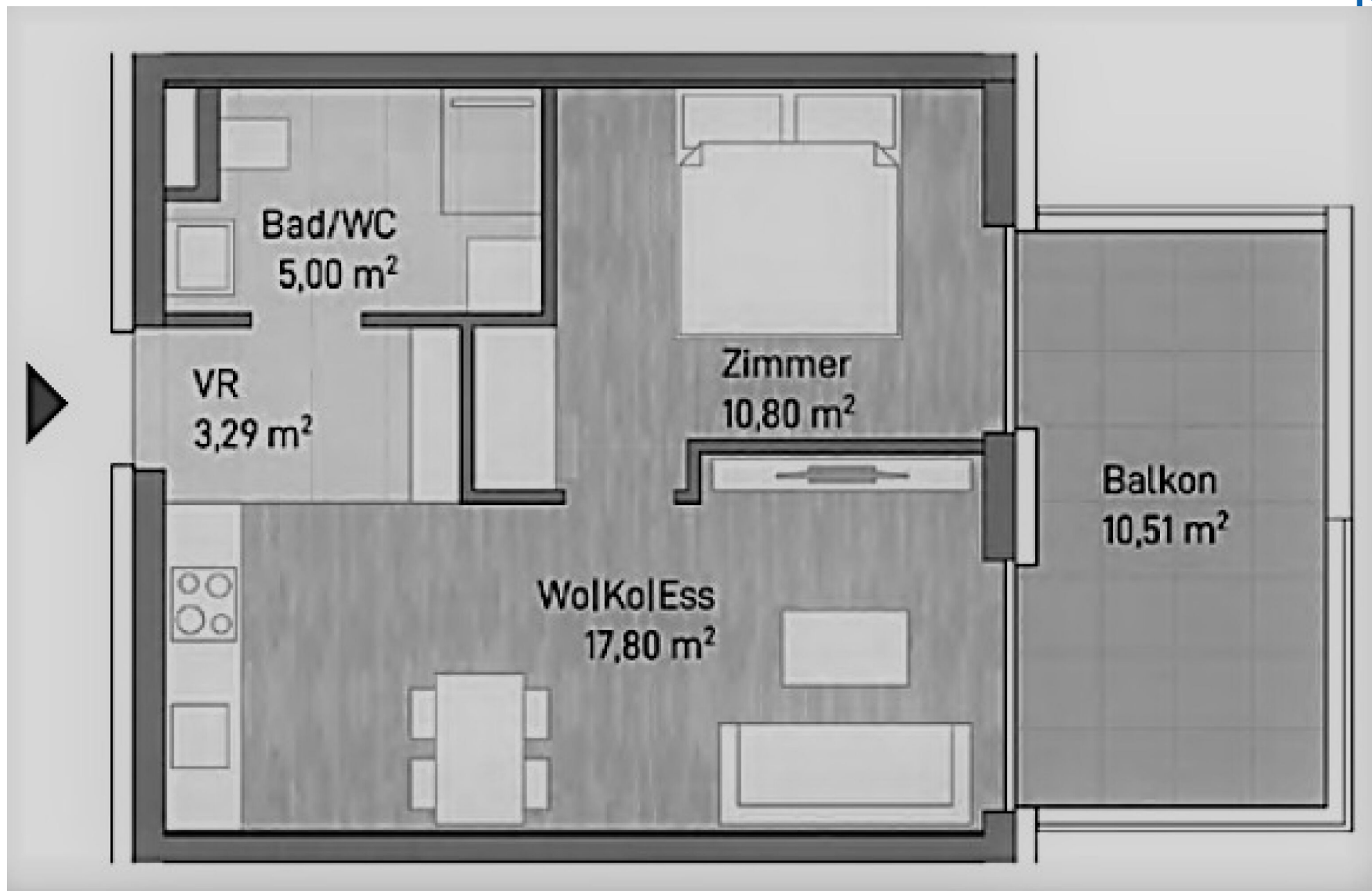


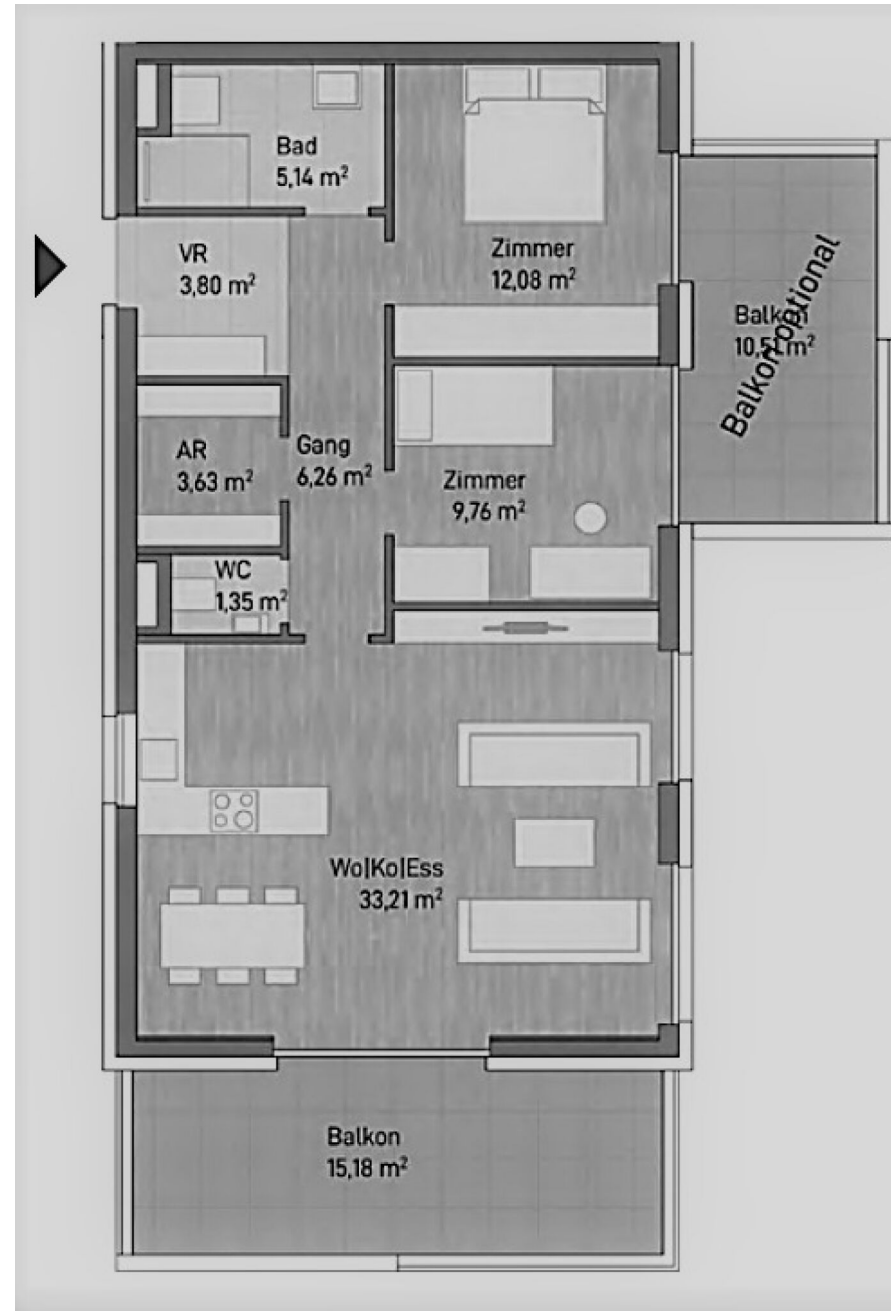


3 ZIMMER 74,94 m<sup>2</sup> WOHNFLÄCHE

KAUFPREIS EIGENNUTZER: € 454.261, ANLEGER: € 405.806



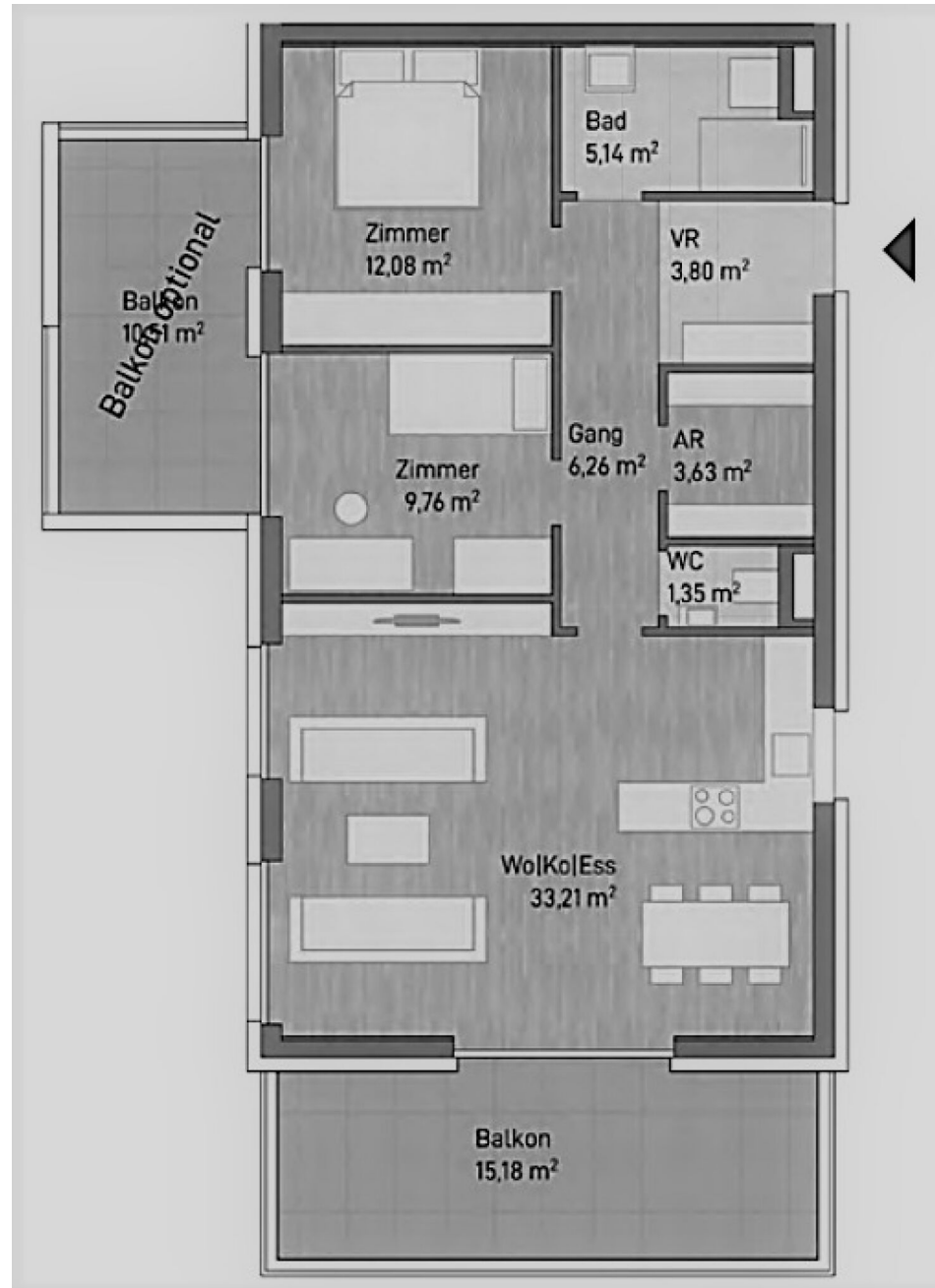




3 ZIMMER 75,23 m<sup>2</sup> WOHNFLÄCHE

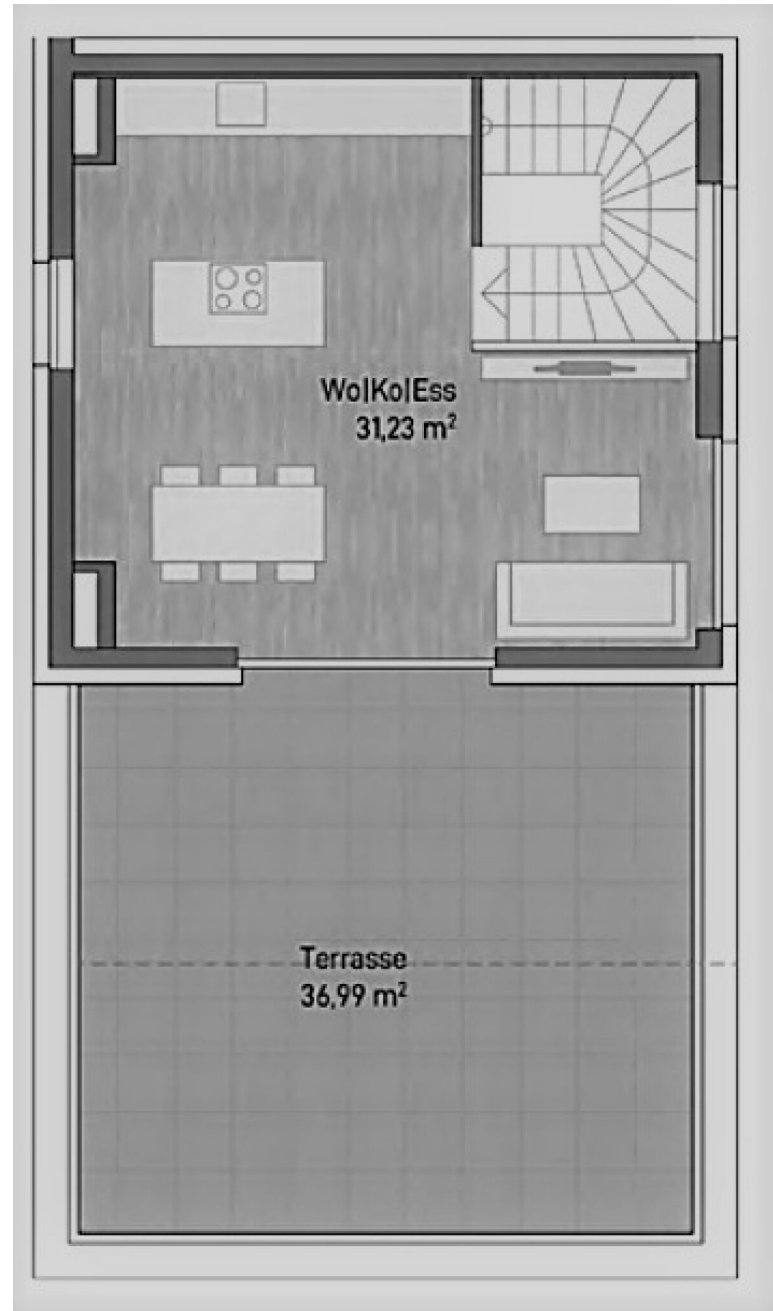
KAUFPREIS EIGENNUTZER: € 426.452, ANLEGER: € 380.963

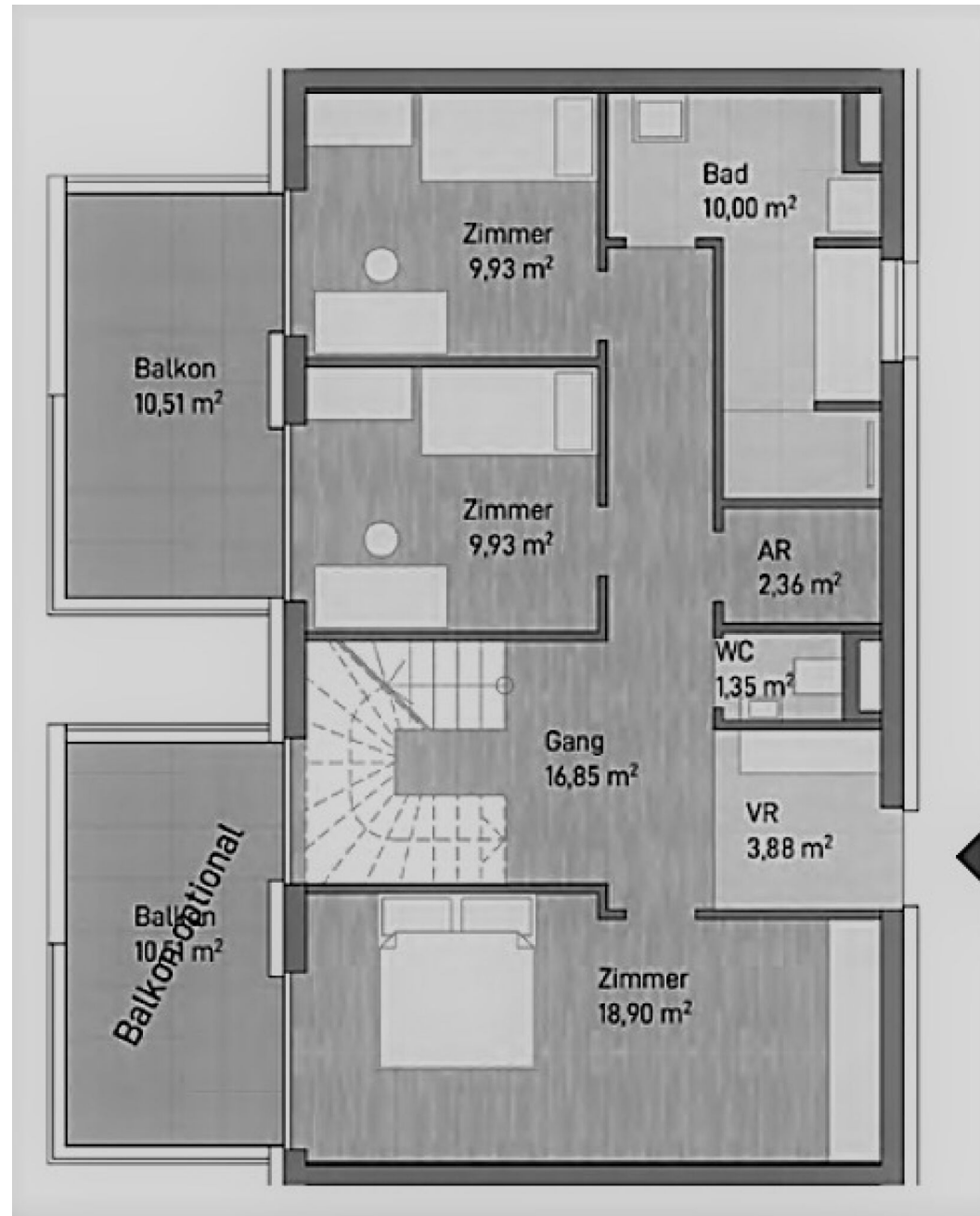




3 ZIMMER 75,23 m<sup>2</sup> WOHNFLÄCHE

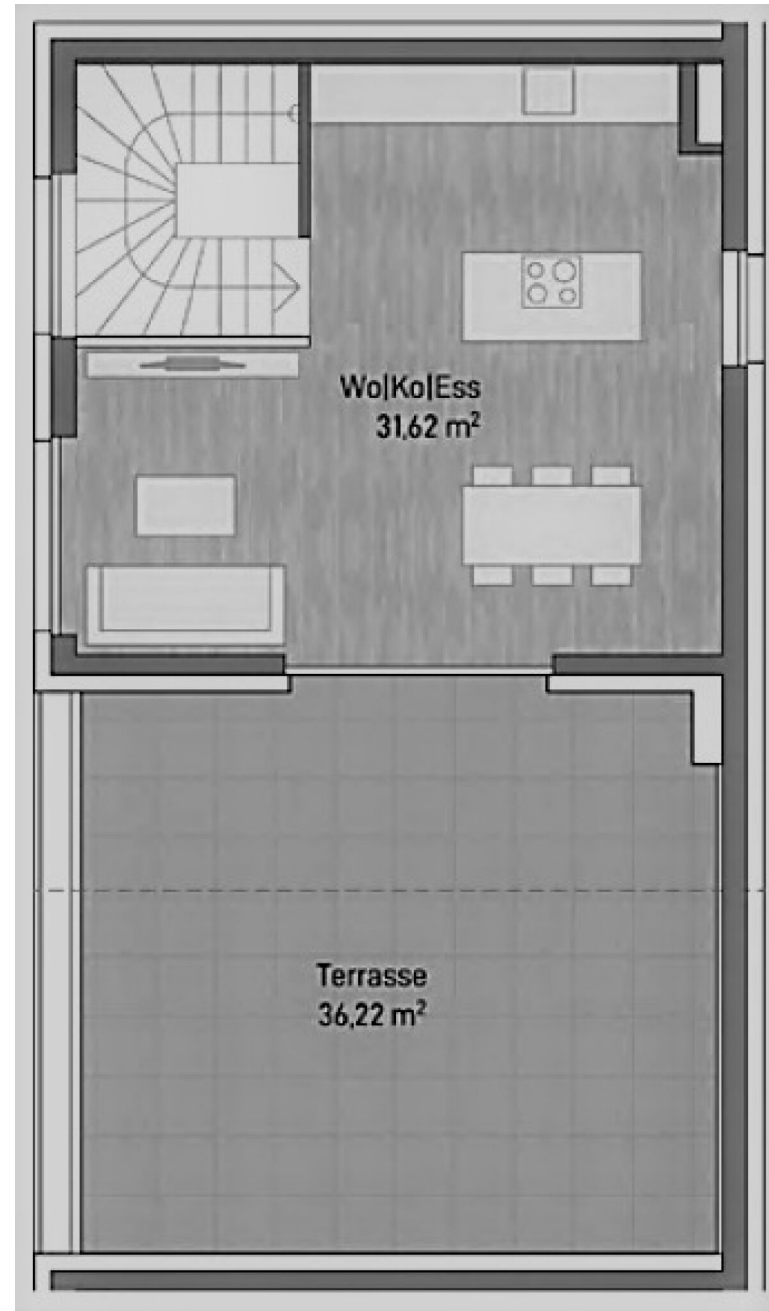
KAUFPREIS EIGENNUTZER: € 426.452, ANLEGER: € 380.963





4 ZIMMER 104,82 m<sup>2</sup> WOHNFLÄCHE

KAUFPREIS EIGENNUTZER: € 451.452, ANLEGER: € 402.577



Unser Blick ist immer nach vorne gerichtet:

Die EHL-Immobiliengruppe lebt ihre Unternehmenswerte.  
Täglich. Kompetent. Engagiert. Leidenschaftlich.  
In allen Dienstleistungsbereichen.

Vermittlung	Wohnimmobilien	Anlageobjekte
Bewertung	Vorsorgewohnungen	Zinshäuser
Investment	Büroimmobilien	Betriebsliegenschaften
Asset Management	Einzelhandelsobjekte	Grundstücke
Market Research	Logistikimmobilien	Hotels

EHL Wohnen GmbH

Prinz-Eugen-Straße 8-10, 1040 Wien | T +43 1 512 76 90 | [wohnung@ehl.at](mailto:wohnung@ehl.at) | [wohnung.at](http://wohnung.at)



An alliance member of  
 **BNP PARIBAS**  
**REAL ESTATE**

Wir leben  
Immobilien.

