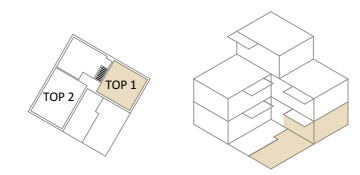


1120 Wien  
MONA LISA STEINER WEG 9



BP 09 TYP S Hausnr. 9 (3 Geschosse)  
**TOP 01** Erdgeschoss



|                 |                      |
|-----------------|----------------------|
| ZIMMERANZAHL    | 2                    |
| WOHNFLÄCHE      | 53,03 m <sup>2</sup> |
| BALKON / LOGGIA | m <sup>2</sup>       |
| TERRASSE        | 16,53 m <sup>2</sup> |
| GARTEN          | 33,45 m <sup>2</sup> |
| EINLAGERUNG     | 3,82 m <sup>2</sup>  |

13.12.2021

VERKAUF Ansprechpartner

EHL Wohnen  
T: +43 1 512 76 460  
E: wohnung@ehl.at

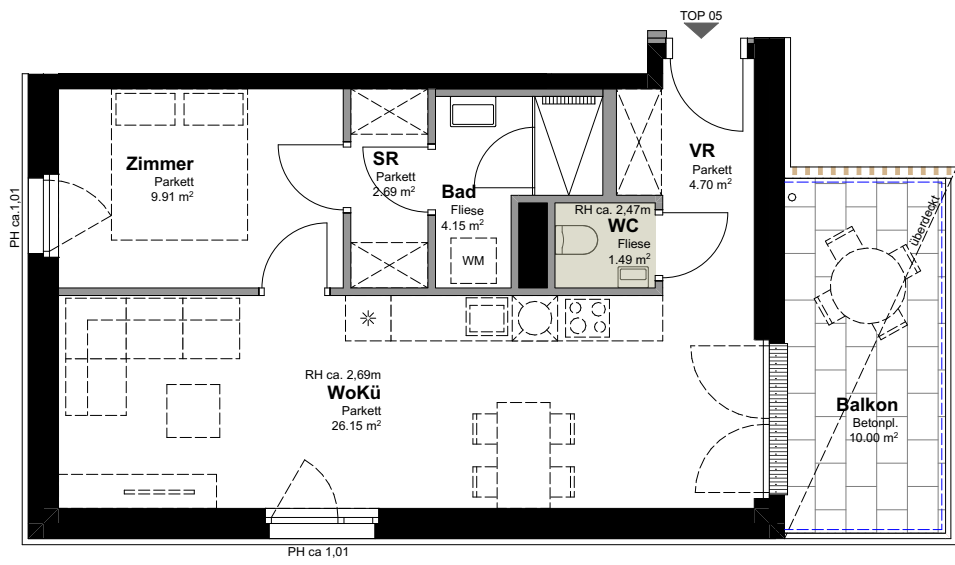
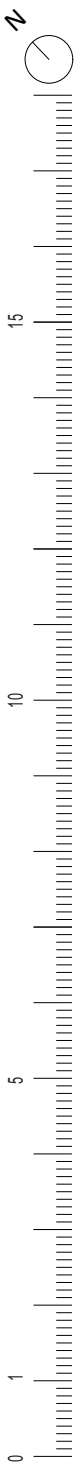
www.wildgarten.wien  
www.arel.at



EIN PROJEKT DER



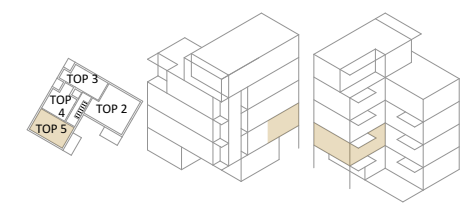
Die gärtnerische Gestaltung ist nur symbolisch dargestellt. Änderungen vorbehalten. › Die Möblierung (inkl. Küche) und Begrünung gilt nur als Möblierungsvorschlag und ist daher nicht Bestandteil des Lieferumfangs und Vertrages › Die Raum- und Wohnungsgrößen, sowie Raumhöhen sind ungefähre Werte und können sich noch geringfügig ändern. Bauübliche Toleranzen sind zulässig. › Sämtliche Maße und Maßangaben sind circa-Angaben und können sich noch ändern. › Haustechnik und Elektroeinrichtungen, abgeh. Decken sowie Poterien sind nur nach Erfordernis dargestellt › Für die Anfertigung von Einbaumöbel sind die Naturmaße zu nehmen › Änderungen während der Bauausführung – infolge Behördenauflagen, haustechnischer und konstruktiver Maßnahmen – vorbehalten.



1120 Wien  
MONA LISA STEINER WEG 11



BP 09 TYP ML Hausnr. 11 (5 Geschosse)  
**TOP 05** 1. Obergeschoss



|                 |                      |
|-----------------|----------------------|
| ZIMMERANZAHL    | 2                    |
| WOHNFLÄCHE      | 49,09 m <sup>2</sup> |
| BALKON / LOGGIA | 10,00 m <sup>2</sup> |
| TERRASSE        | m <sup>2</sup>       |
| GARTEN          | m <sup>2</sup>       |
| EINLAGERUNG     | 5,13 m <sup>2</sup>  |

11.11.2021  
VERKAUF Ansprechpartner

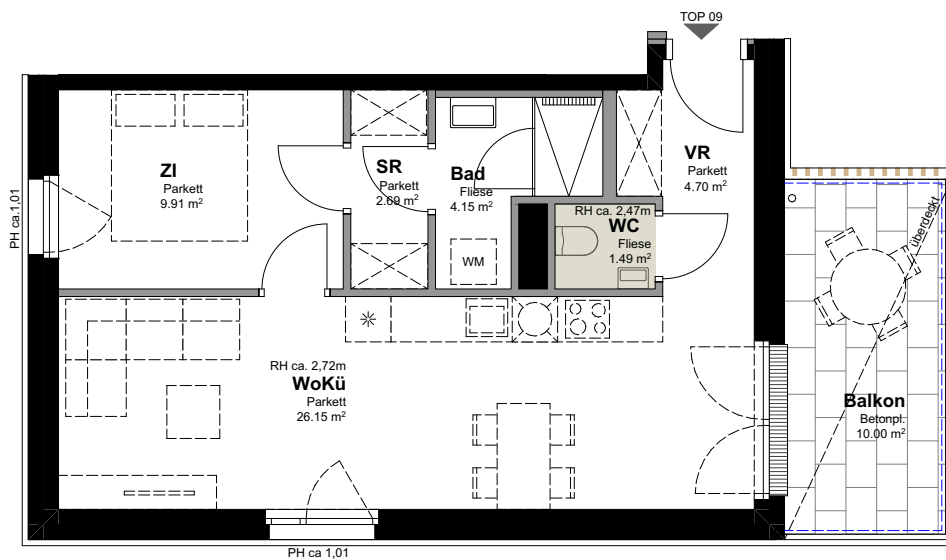
EHL Wohnen  
T: +43 1 512 76 460  
E: wohnung@ehl.at  
  
www.wildgarten.wien  
www.arel.at



EIN PROJEKT DER



Die gärtnerische Gestaltung ist nur symbolisch dargestellt. Änderungen vorbehalten. › Die Möblierung (inkl. Küche) und Begrünung gilt nur als Möblierungsvorschlag und ist daher nicht Bestandteil des Lieferumfangs und Vertrages › Die Raum- und Wohnungsgrößen, sowie Raumhöhen sind ungefähre Werte und können sich noch geringfügig ändern. Bauübliche Toleranzen sind zulässig. › Sämtliche Maße und Maßangaben sind circa-Angaben und können sich noch ändern. › Haustechnik und Elektreinrichtungen, abgeh. Decken sowie Poterien sind nur nach Erfordernis dargestellt › Für die Anfertigung von Einbaumöbel sind die Naturmaße zu nehmen › Änderungen während der Bauausführung – infolge Behördenauflagen, haustechnischer und konstruktiver Maßnahmen – vorbehalten.

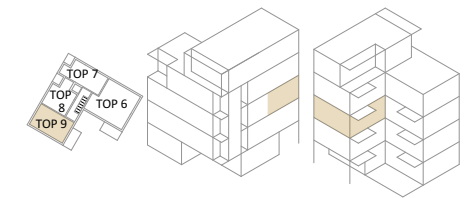


1120 Wien  
MONA LISA STEINER WEG 11



BP 09 TYP ML Hausnr. 11 (5 Geschosse)

**TOP 09** 2. Obergeschoss



|                 |                      |
|-----------------|----------------------|
| ZIMMERANZAHL    | 2                    |
| WOHNFLÄCHE      | 49,09 m <sup>2</sup> |
| BALKON / LOGGIA | 10,00 m <sup>2</sup> |
| TERRASSE        | m <sup>2</sup>       |
| GARTEN          | m <sup>2</sup>       |
| EINLAGERUNG     | 3,76 m <sup>2</sup>  |

11.11.2021

VERKAUF Ansprechpartner

EHL Wohnen  
T: +43 1 512 76 460  
E: wohnung@ehl.at

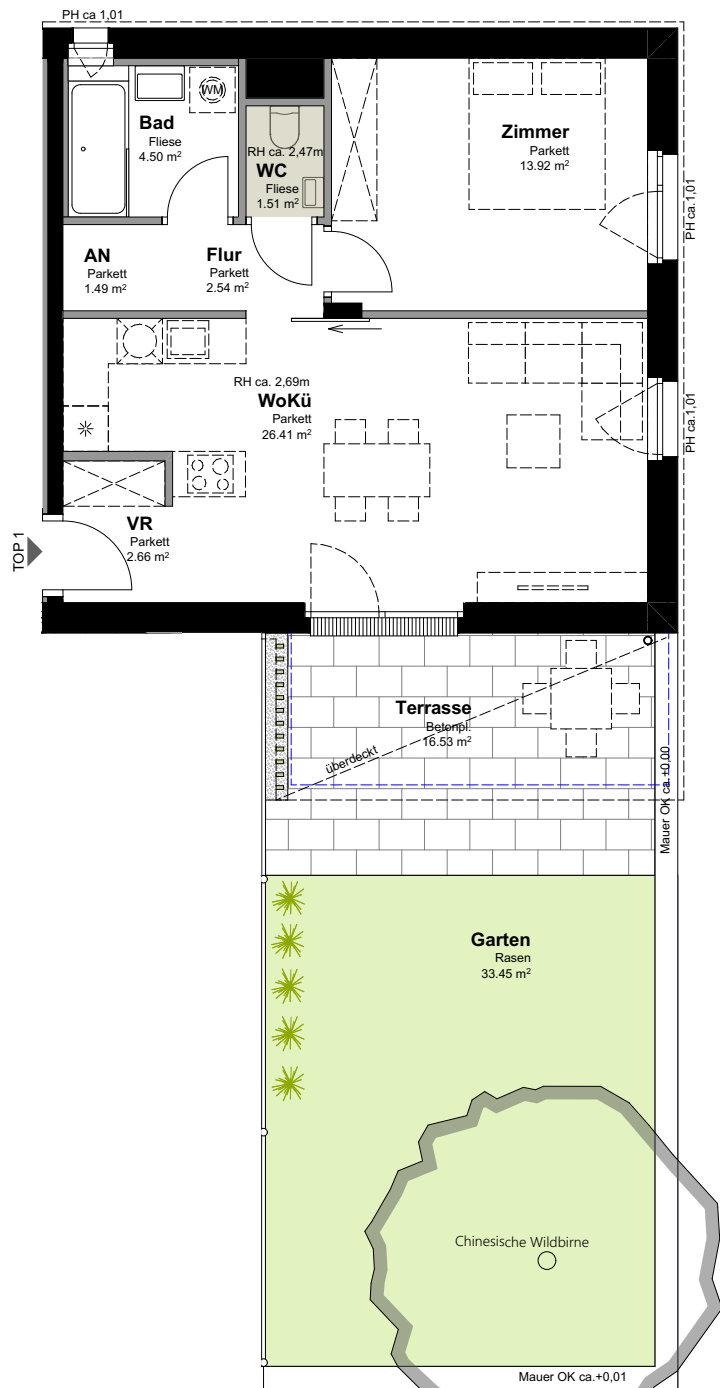
www.wildgarten.wien  
www.are.at



EIN PROJEKT DER



Die gärtnerische Gestaltung ist nur symbolisch dargestellt. Änderungen vorbehalten. › Die Möblierung (inkl. Küche) und Begrünung gilt nur als Möblierungsvorschlag und ist daher nicht Bestandteil des Lieferumfangs und Vertrages › Die Raum- und Wohnungsgrößen, sowie Raumhöhen sind ungefähre Werte und können sich noch geringfügig ändern. Bauübliche Toleranzen sind zulässig. › Sämtliche Maße und Maßangaben sind circa-Angaben und können sich noch ändern. › Haustechnik und Elektoreinrichtungen, abgeh. Decken sowie Poterien sind nur nach Erfordernis dargestellt › Für die Anfertigung von Einbaumöbel sind die Naturmaße zu nehmen › Änderungen während der Bauausführung – infolge Behördenauflagen, haustechnischer und konstruktiver Maßnahmen – vorbehalten.

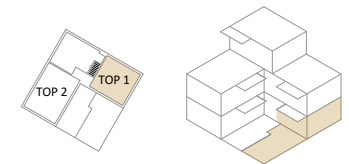


1120 Wien  
SILBERLINDENWEG 6



BP 09 TYP S Hausnr. 6 (3 Geschosse)

**TOP 01** Erdgeschoss



|                 |                      |
|-----------------|----------------------|
| ZIMMERANZAHL    | 2                    |
| WOHNFLÄCHE      | 53,03 m <sup>2</sup> |
| BALKON / LOGGIA | m <sup>2</sup>       |
| TERRASSE        | 16,53 m <sup>2</sup> |
| GARTEN          | 33,45 m <sup>2</sup> |
| EINLAGERUNG     | 3,82 m <sup>2</sup>  |

13.12.2021

VERKAUF Ansprechpartner

EHL Wohnen  
T: +43 1 512 76 460  
E: wohnung@ehl.at

www.wildgarten.wien  
www.arel.at



EIN PROJEKT DER



Die gärtnerische Gestaltung ist nur symbolisch dargestellt. Änderungen vorbehalten. > Die Möblierung (inkl. Küche) und Begrünung gilt nur als Möblierungsvorschlag und ist daher nicht Bestandteil des Lieferumfangs und Vertrages > Die Raum- und Wohnungsgrößen, sowie Raumhöhen sind ungefähre Werte und können sich noch geringfügig ändern. Bauübliche Toleranzen sind zulässig. > Sämtliche Maße und Maßangaben sind circa-Angaben und können sich noch ändern. > Haustechnik und Elektroeinrichtungen, abgeh. Decken sowie Poterien sind nur nach Erfordernis dargestellt > Für die Anfertigung von Einbaumöbel sind die Naturmaße zu nehmen > Änderungen während der Bauausführung – infolge Behördenauflagen, haustechnischer und konstruktiver Maßnahmen – vorbehalten.

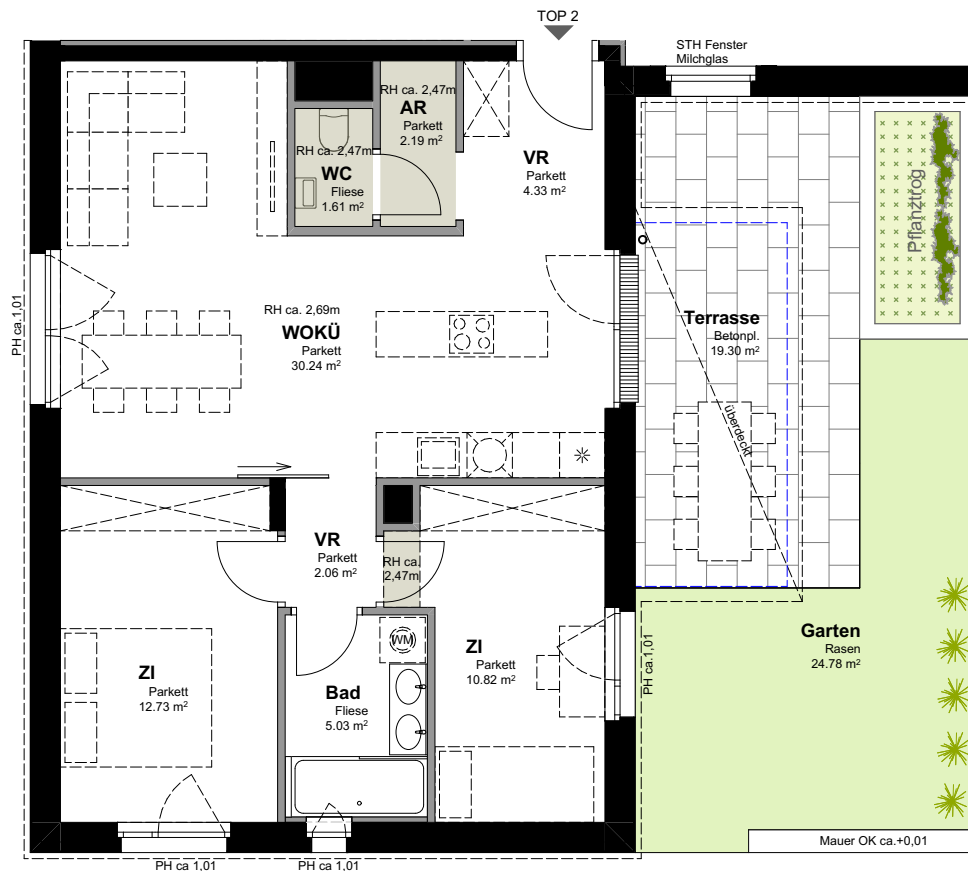
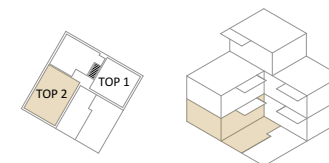


1120 Wien  
SILBERLINDENWEG 6



BP 09 TYP S Hausnr. 6 (3 Geschosse)  
Erdgeschoss

### TOP 02



|                 |                      |
|-----------------|----------------------|
| ZIMMERANZAHL    | 3                    |
| WOHNFLÄCHE      | 69,01 m <sup>2</sup> |
| BALKON / LOGGIA | m <sup>2</sup>       |
| TERRASSE        | 19,30 m <sup>2</sup> |
| GARTEN          | 24,78 m <sup>2</sup> |
| EINLAGERUNG     | 3,88 m <sup>2</sup>  |

11.10.2021

VERKAUF Ansprechpartner

EHL Wohnen  
T: +43 1 512 76 460  
E: wohnung@ehl.at

www.wildgarten.wien  
www.arel.at



Die gärtnerische Gestaltung ist nur symbolisch dargestellt. Änderungen vorbehalten. › Die Möblierung (inkl. Küche) und Begrünung gilt nur als Möblierungsvorschlag und ist daher nicht Bestandteil des Lieferumfanges und Vertrages › Die Raum- und Wohnungsgrößen, sowie Raumhöhen sind ungefähre Werte und können sich noch geringfügig ändern. Bauübliche Toleranzen sind zulässig. › Sämtliche Maße und Maßangaben sind circa-Angaben und können sich noch ändern. › Haustechnik und Elektreinrichtungen, abgeh. Decken sowie Poterien sind nur nach Erfordernis dargestellt › Für die Anfertigung von Einbaumöbel sind die Naturmaße zu nehmen › Änderungen während der Bauausführung – infolge Behördenauflagen, haustechnischer und konstruktiver Maßnahmen – vorbehalten.

EIN PROJEKT DER



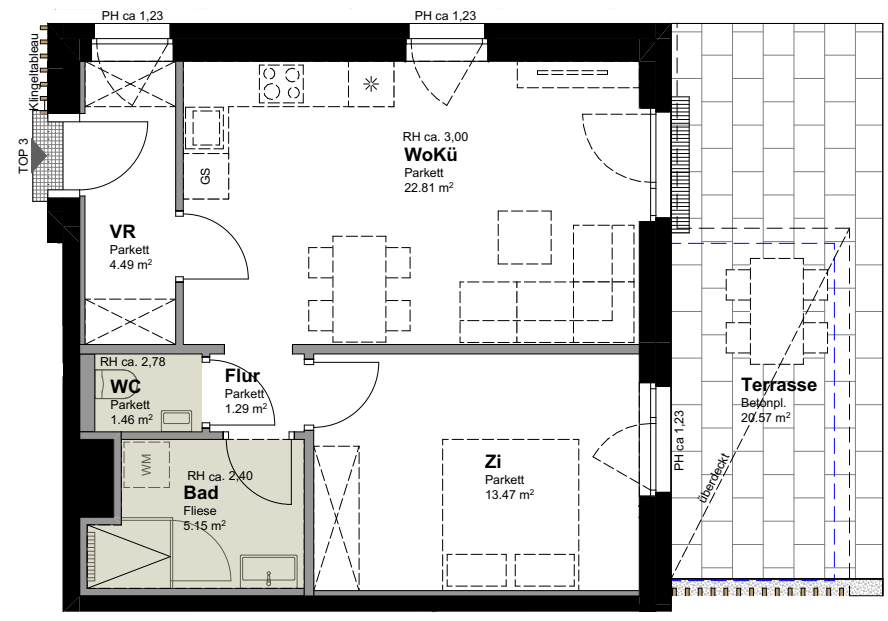
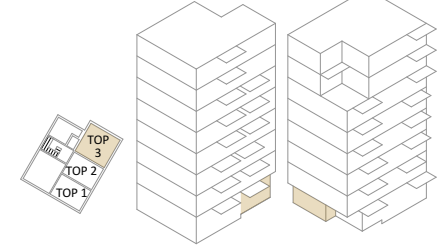


1120 Wien  
SPITZAHORNWEG 7



BP 09 TYP L Hausnr. 7 (8 Geschosse)

**TOP 03** Erdgeschoss



|                 |                      |
|-----------------|----------------------|
| ZIMMERANZAHL    | 2                    |
| WOHNFLÄCHE      | 48,67 m <sup>2</sup> |
| BALKON / LOGGIA | m <sup>2</sup>       |
| TERRASSE        | 20,57 m <sup>2</sup> |
| GARTEN          | m <sup>2</sup>       |
| EINLAGERUNG     | 4,80 m <sup>2</sup>  |

13.12.2021

VERKAUF Ansprechpartner

EHL Wohnen  
T: +43 1 512 76 460  
E: wohnung@ehl.at

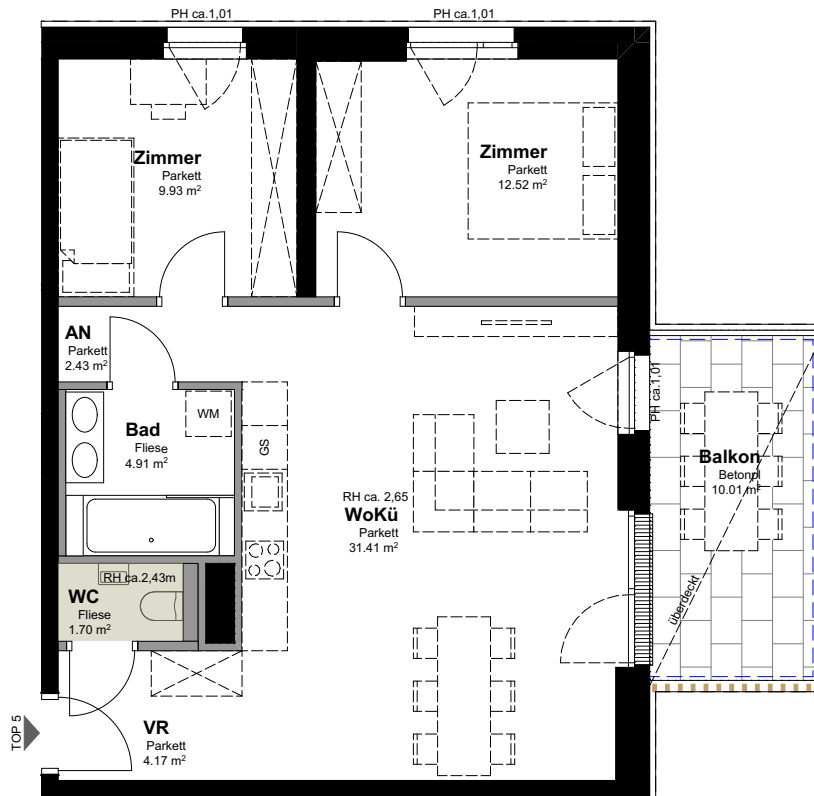
www.wildgarten.wien  
www.arel.at



EIN PROJEKT DER



Die gärtnerische Gestaltung ist nur symbolisch dargestellt. Änderungen vorbehalten. › Die Möblierung (inkl. Küche) und Begrünung gilt nur als Möblierungsvorschlag und ist daher nicht Bestandteil des Lieferumfanges und Vertrages › Die Raum- und Wohnungsgrößen, sowie Raumhöhen sind ungefähre Werte und können sich noch geringfügig ändern. Bauübliche Toleranzen sind zulässig. › Sämtliche Maße und Maßangaben sind circa-Angaben und können sich noch ändern. › Haustechnik und Elektroeinrichtungen, abgeh. Decken sowie Poterien sind nur nach Erfordernis dargestellt › Für die Anfertigung von Einbaumöbel sind die Naturmaße zu nehmen › Änderungen während der Bauausführung – infolge Behördenauflagen, haustechnischer und konstruktiver Maßnahmen – vorbehalten.

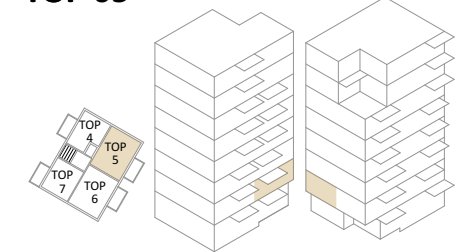


1120 Wien  
SPITZAHORNWEG 7



BP 09 TYP L Hausnr. 7 (8 Geschosse)

**TOP 05** 1. Obergeschoss



|                 |                      |
|-----------------|----------------------|
| ZIMMERANZAHL    | 3                    |
| WOHNFLÄCHE      | 67,07 m <sup>2</sup> |
| BALKON / LOGGIA | 10,01 m <sup>2</sup> |
| TERRASSE        | m <sup>2</sup>       |
| GARTEN          | m <sup>2</sup>       |
| EINLAGERUNG     | 5,54 m <sup>2</sup>  |

13.12.2021

VERKAUF Ansprechpartner

EHL Wohnen  
T: +43 1 512 76 460  
E: wohnung@ehl.at

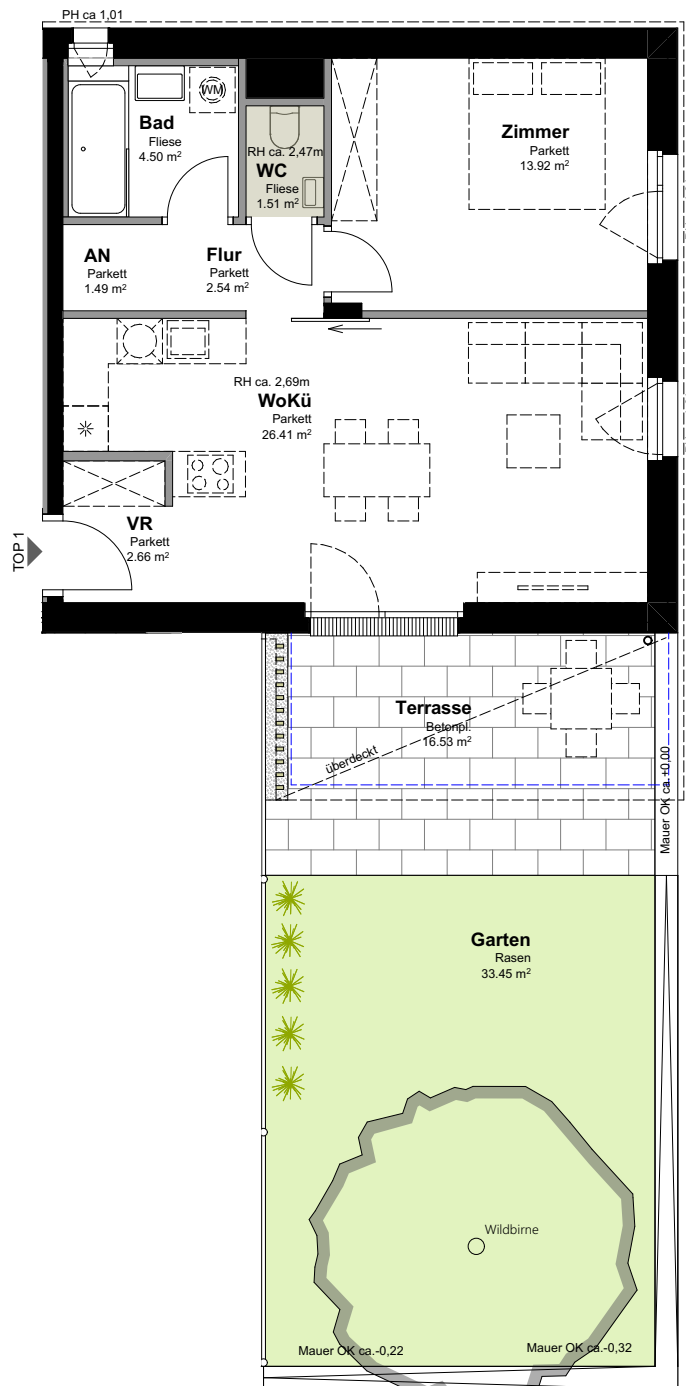
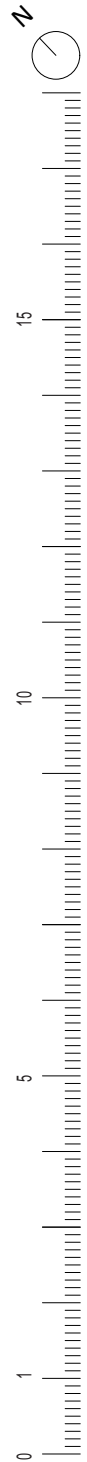
www.wildgarten.wien  
www.arel.at



EIN PROJEKT DER



Die gärtnerische Gestaltung ist nur symbolisch dargestellt. Änderungen vorbehalten. > Die Möblierung (inkl. Küche) und Begrünung gilt nur als Möblierungsvorschlag und ist daher nicht Bestandteil des Lieferumfanges und Vertrages > Die Raum- und Wohnungsgrößen, sowie Raumhöhen sind ungefähre Werte und können sich noch geringfügig ändern. Bauübliche Toleranzen sind zulässig. > Sämtliche Maße und Maßangaben sind circa-Angaben und können sich noch ändern. > Haustechnik und Elektroeinrichtungen, abgeh. Decken sowie Poterien sind nur nach Erfordernis dargestellt > Für die Anfertigung von Einbaumöbel sind die Naturmaße zu nehmen > Änderungen während der Bauausführung – infolge Behördenauflagen, haustechnischer und konstruktiver Maßnahmen – vorbehalten.

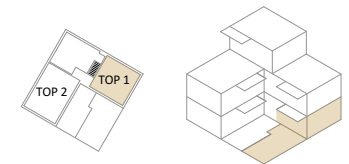


1120 Wien  
SPITZAHORNWEG 8



BP 13 TYP S Hausnr. 8 (3 Geschosse)

**TOP 01** Erdgeschoss



|                 |                      |
|-----------------|----------------------|
| ZIMMERANZAHL    | 2                    |
| WOHNFLÄCHE      | 53,03 m <sup>2</sup> |
| BALKON / LOGGIA | m <sup>2</sup>       |
| TERRASSE        | 16,53 m <sup>2</sup> |
| GARTEN          | 33,45 m <sup>2</sup> |
| EINLAGERUNG     | 3,82 m <sup>2</sup>  |

13.12.2021

VERKAUF Ansprechpartner

EHL Wohnen  
T: +43 1 512 76 460  
E: wohnung@ehl.at

www.wildgarten.wien  
www.arel.at



EIN PROJEKT DER



Die gärtnerische Gestaltung ist nur symbolisch dargestellt. Änderungen vorbehalten. › Die Möblierung (inkl. Küche) und Begrünung gilt nur als Möblierungsvorschlag und ist daher nicht Bestandteil des Lieferumfangs und Vertrages › Die Raum- und Wohnungsgrößen, sowie Raumhöhen sind ungefähre Werte und können sich noch geringfügig ändern. Bauübliche Toleranzen sind zulässig. › Sämtliche Maße und Maßangaben sind circa-Angaben und können sich noch ändern. › Haustechnik und Elektroeinrichtungen, abgeh. Decken sowie Poterien sind nur nach Erfordernis dargestellt › Für die Anfertigung von Einbaumöbel sind die Naturmaße zu nehmen › Änderungen während der Bauausführung – infolge Behördenauflagen, haustechnischer und konstruktiver Maßnahmen – vorbehalten.



