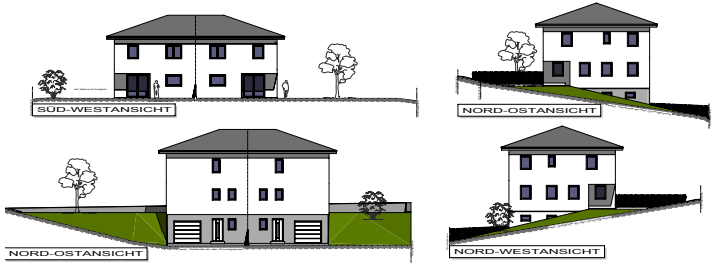


Doppelhaushälfte Vestenthal
 4431 Haidershofen, Vestenthal
 Froschauer Immobilien GMBH



- Wohnfläche ca.120m2
- Kellergeschoss
- hochwertige Bauweise
- 25cm Ziegelmauerwerk
- 12cm Zwischenwände
- Raumplanung individuell planbar
- idyllische sonnige Lage



Kostenaufstellung		
Grundstück	ca. 455m2	€ 35.000
Rohbau	laut Bauausführung	€ 144.000
Aufschließungsgebühren	laut Gemeindeberechnung	ca. € 8.500,00
Anschlußgebühren	laut Gemeindeberechnung	ca. € 4.500,00
ges.Rohbau		ca. € 192.500,00
Nebenkosten:		
Grunderwerbssteuer		3,5 %
Grundbucheintragung		1,1 %
Vertragsentrichtung Notar		1,2 % + Barauslagen
Maklerprovision		3,6 %
ges.Nebenkosten		9,4 %