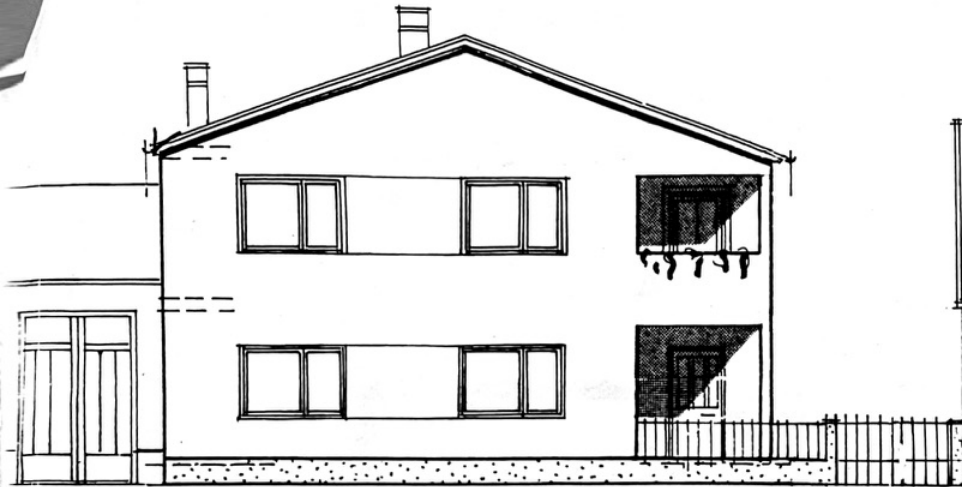
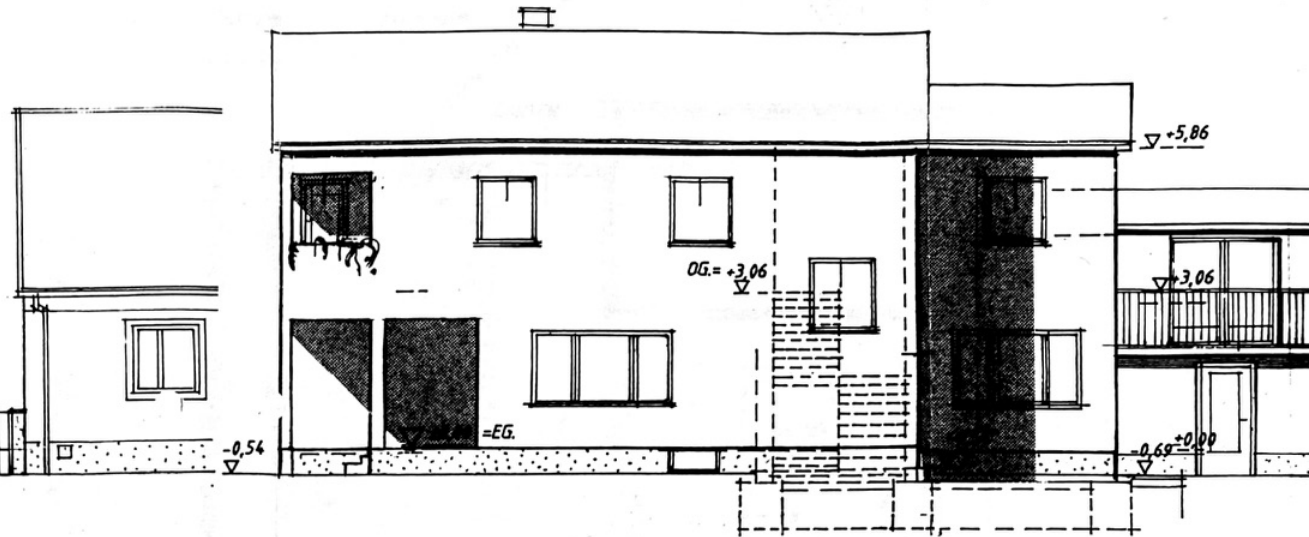


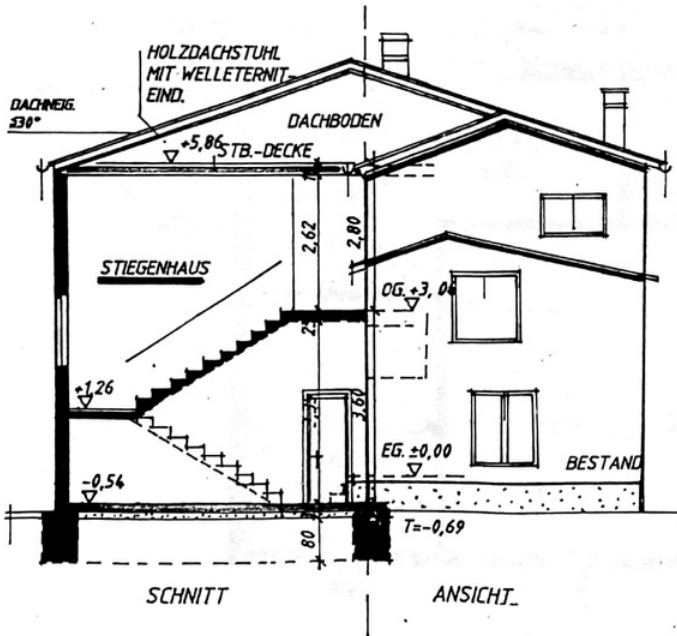
ANSICHT - STRASSE



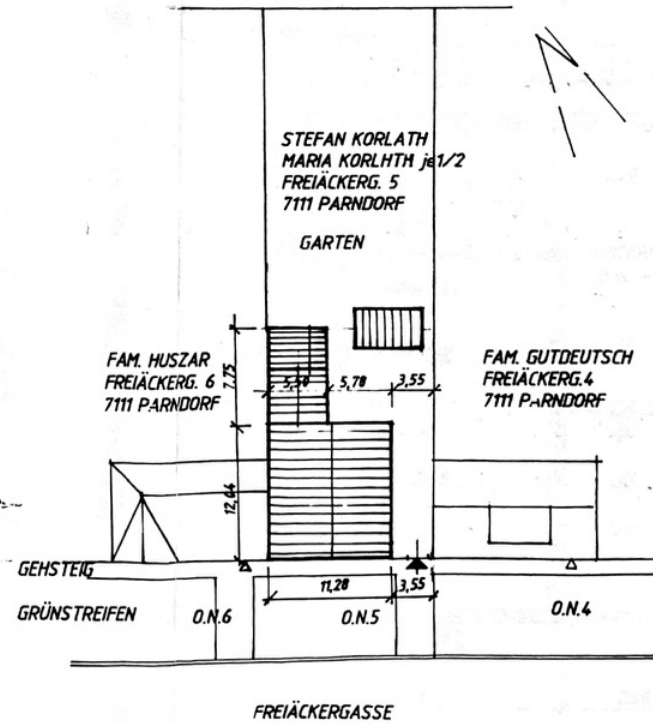
ANSICHT - OST



ANSICHT-SCHNITT (v. GARTEN)



LAGEPLAN, M=1:500



NUTZFLÄCHE EG.: 131,64 m²
 OG.: 120,98 m²
 GES.NUTZFL. : 252,62 m²

VERBAUTE FLÄCHE
 (ohne SCHUPPEN) : 178,44 m²

UMBAUTER RAUM : 1183,74 m³

- ABBRUCH
- NEU
- BESTAND
- STAHL-BETON

FARBGEBUNG :
 FASSADE - HELLGRÜN
 SOCKEL - BRAUN