

BESTANDSAUFNAHME

HALLE NEUNER

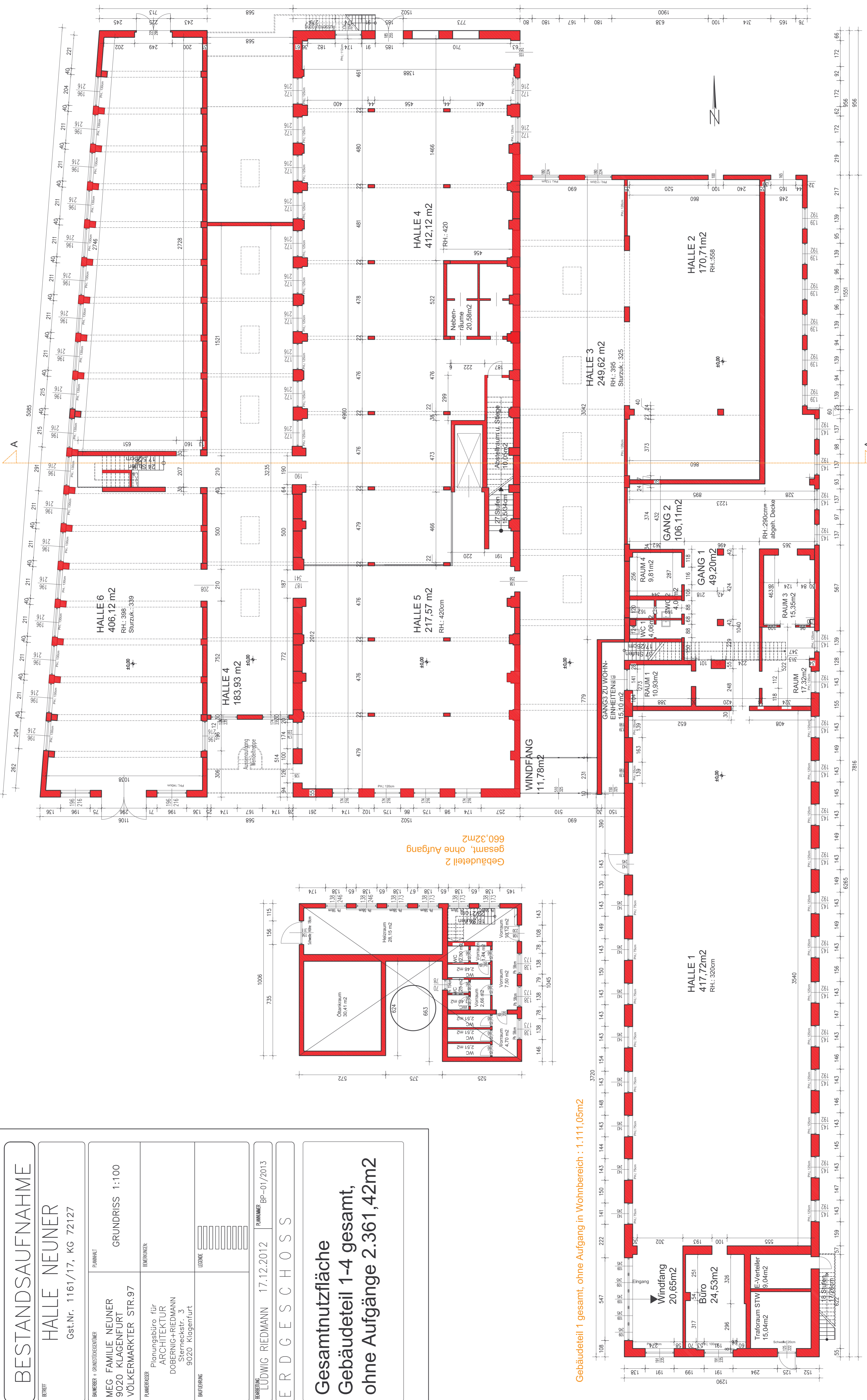
Gst.Nr. 1161/17, KG 72127

BEMERKUNGEN + GRUNDZUGSHÜBER	FAHNRHÜLLE
MEG FAMILIE NEUNER 9020 KLAGENFURT VÖLKERMARKTER STR.97	GRUNDRISS 1:100
BEMERKUNGEN	LEGENDE
Planungsbüro für ARCHITEKTUR DOBERNIG+RIEDMANN Sternneckstr. 3 9020 Klagenfurt	
BEMERKUNGEN	

PLANNUMMER 17.12.2012
PLANNUMMER BP-01/2013

ERDGESCHOSS

**Gesamtnutzfläche
Gebäudeteil 1-4 gesamt,
ohne Aufgänge 2.361,42m²**



Gebäudeteil 2
gesamt, ohne Aufgang
660,32m²

Gebäudeteil 1 gesamt, ohne Aufgang in Wohnbereich : 1.111,05m²